



24/01/23 תאריך הפקה:
 19/01/23 תאריך קריאה נוכחית:
 21/12/22 תאריך קריאה קודמת:

שם דייר: מספרה
 שם אתר: לב העיר נתיבות

לקוח/ה נכבד/ה, אנו מתכבדים להגיש את חישוב צריכת החשמל לתקופה 19/01/23 - 21/12/22:

מספרה - 3 - 20004165(3x65)

סוג תעריף	סוג צריכה	קריאה קודמת	קריאה נוכחית	סה"כ צריכה בקוט"ש	מחיר לקוט"ש בא"ג	סה"כ לתשלום
פרטי חשבון עבור תאריכים:						
777	פסגה	21/12/22	31/12/22	14.90	103.20	15.38 ₪
778	גבע	1,241.60	1,241.70	0.10	62.21	0.06 ₪
779	שפל	1,005.40	1,059.80	54.40	37.88	20.61 ₪
פרטי חשבון עבור תאריכים:						
777	פסגה	01/01/23	19/01/23	66.60	91.26	60.78 ₪
778	גבע	1,241.70	1,242.60	0.90	48.99	0.44 ₪
779	שפל	1,059.80	1,170.00	110.20	39.28	43.29 ₪

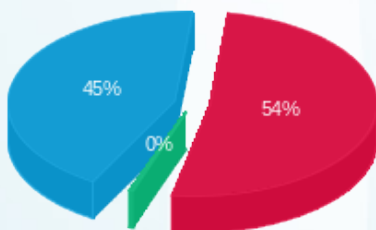
סה"כ לדייר:

פסגה	גבע	שפל	סה"כ	שיא ביקוש
81.50	1.00	164.60	247.10	10.47
₪ 76.16	₪ 0.50	₪ 63.89	₪ 140.55	

סה"כ צריכה
 סה"כ לתשלום

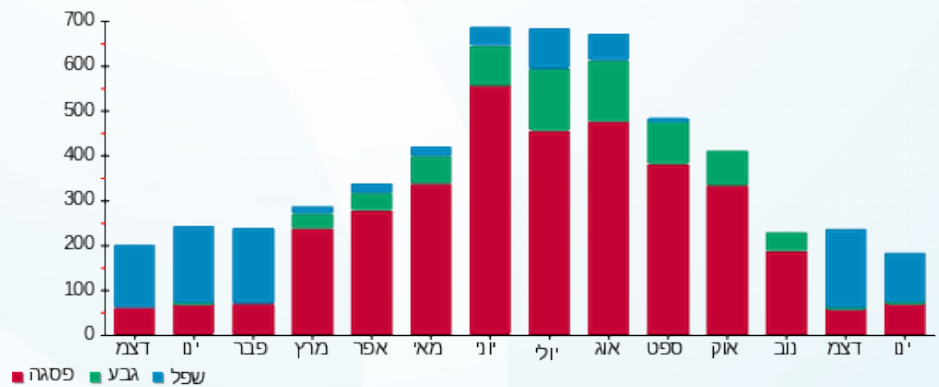
210.98 ₪	תשלום קבוע	
12.21 ₪	תשלום עבור גודל חיבור בKVA (3x65)	
363.75 ₪	סה"כ לתשלום	לא כולל מע"מ

התפלגות חיוב בש"ח לפי תעו"ז



פסגה (76.16 ₪)
 גבע (0.50 ₪)
 שפל (63.89 ₪)

הסטוריית צריכה בקוט"ש





24/01/23 תאריך הפקה:
 19/01/23 תאריך קריאה נוכחית:
 21/12/22 תאריך קריאה קודמת:

שם דייר: משרד הפנים
 שם אתר: לב העיר נתיבות

לקוח/ה נכבד/ה, אנו מתכבדים להגיש את חישוב צריכת החשמל לתקופה 19/01/23 - 21/12/22:

משרד הפנים - 1 - 20004165 (3x65)

סוג תעריף	סוג צריכה	קריאה קודמת	קריאה נוכחית	סה"כ צריכה בקוט"ש	מחיר לקוט"ש בא"ג	סה"כ לתשלום
פרטי חשבון עבור תאריכים:						
777	פסגה	21/12/22	31/12/22	13,140.60	103.20	13,079.00
778	גבע	4,555.00	4,589.00	34.00	62.21	21.15
779	שפל	10,834.30	11,119.20	284.90	37.88	107.92
פרטי חשבון עבור תאריכים:						
777	פסגה	13,140.60	13,271.60	131.00	91.26	119.55
778	גבע	4,589.00	4,650.60	61.60	48.99	30.18
779	שפל	11,119.20	11,644.30	525.10	39.28	206.26

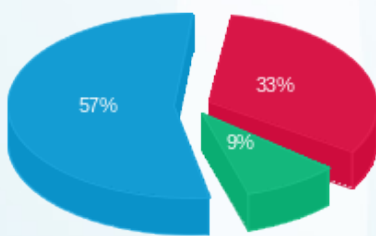
סה"כ לדייר:

פסגה	גבע	שפל	סה"כ	שיא ביקוש
192.60	95.60	810.00	1,098.20	7.28
183.12 ₪	51.33 ₪	314.18 ₪	548.63 ₪	

סה"כ צריכה
 סה"כ לתשלום

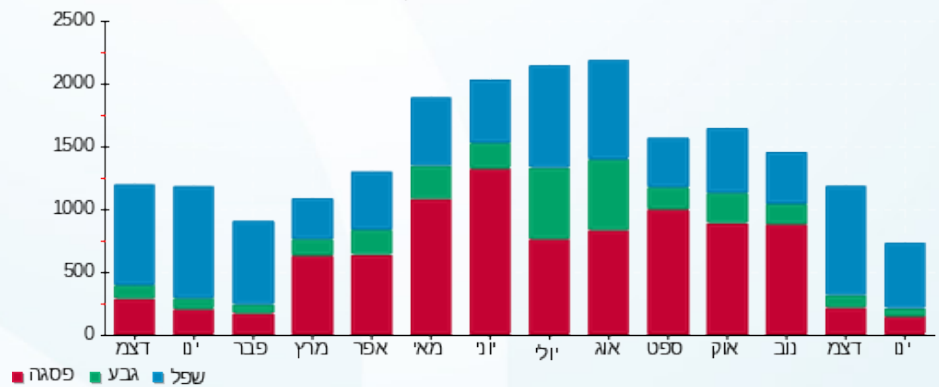
210.98 ₪	תשלום קבוע	
12.21 ₪	תשלום עבור גודל חיבור בKVA (3x65)	
771.82 ₪	סה"כ לתשלום	לא כולל מע"מ

התפלגות חיוב בש"ח לפי תעו"ז



פסגה (183.12 ₪)
 גבע (51.33 ₪)
 שפל (314.18 ₪)

הסטוריית צריכה בקוט"ש





24/01/23 תאריך הפקה:
 19/01/23 תאריך קריאה נוכחית:
 21/12/22 תאריך קריאה קודמת:

שם דייר: עזר מציון
 שם אתר: לב העיר נתיבות

לקוח/ה נכבד/ה, אנו מתכבדים להגיש את חישוב צריכת החשמל לתקופה 19/01/23 - 21/12/22:

עזר מציון - 2 - 20004165(3x65)

סוג תעריף	סוג צריכה	קריאה קודמת	קריאה נוכחית	סה"כ צריכה בקוט"ש	מחיר לקוט"ש בא"ג	סה"כ לתשלום
פרטי חשבון עבור תאריכים:						
777	פסגה	21/12/22	31/12/22	33.40	103.20	7,311.30
778	גבע	1,993.10	2,004.40	11.30	62.21	7,277.90
779	שפל	4,695.80	4,857.80	162.00	37.88	7,311.30
פרטי חשבון עבור תאריכים:						
777	פסגה	01/01/23	19/01/23	90.30	91.26	7,401.60
778	גבע	2,004.40	2,022.70	18.30	48.99	7,311.30
779	שפל	4,857.80	5,183.20	325.40	39.28	7,401.60

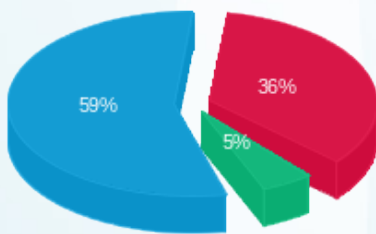
סה"כ לדייר:

פסגה	גבע	שפל	סה"כ	שיא ביקוש
123.70	29.60	487.40	640.70	12.32
116.88 ₪	15.99 ₪	189.18 ₪	322.05 ₪	

סה"כ צריכה
 סה"כ לתשלום

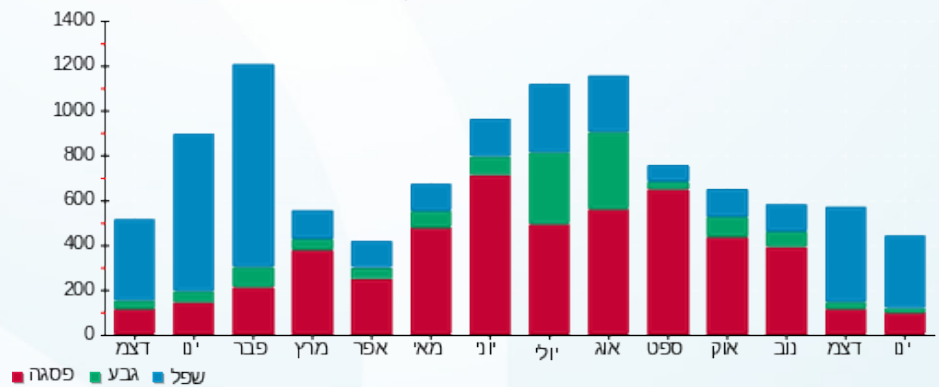
210.98 ₪	תשלום קבוע	
12.21 ₪	תשלום עבור גודל חיבור בKVA (3x65)	
545.25 ₪	סה"כ לתשלום	לא כולל מע"מ

התפלגות חיוב בש"ח לפי תעו"ז



פסגה (116.88 ₪) ■
 גבע (15.99 ₪) ■
 שפל (189.18 ₪) ■

הסטוריית צריכה בקוט"ש





24/01/23 תאריך הפקה:
 19/01/23 תאריך קריאה נוכחית:
 21/12/22 תאריך קריאה קודמת:

שם דייר: ערייה
 שם אתר: לב העיר נתיבות

לקוח/ה נכבד/ה, אנו מתכבדים להגיש את חישוב צריכת החשמל לתקופה 19/01/23 - 21/12/22:

ערייה - 4 - 20004165 (3x65)

סוג תעריף	סוג צריכה	קריאה קודמת	קריאה נוכחית	סה"כ צריכה בקוט"ש	מחיר לקוט"ש בא"ג	סה"כ לתשלום
פרטי חשבון עבור תאריכים:						
777	פסגה	21/12/22	31/12/22	69.70	103.20	71.93 ₪
778	גבע	6,474.30	6,524.10	49.80	62.21	30.98 ₪
779	שפל	13,987.90	14,367.60	379.70	37.88	143.83 ₪
פרטי חשבון עבור תאריכים:						
777	פסגה	20,644.80	20,824.70	179.90	91.26	164.18 ₪
778	גבע	6,524.10	6,617.20	93.10	48.99	45.61 ₪
779	שפל	14,367.60	15,187.40	819.80	39.28	322.02 ₪

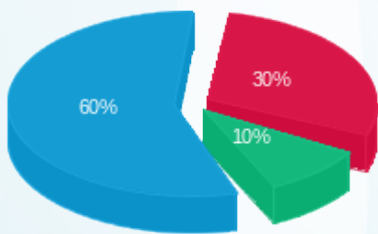
סה"כ לדייר:

פסגה	גבע	שפל	סה"כ	שיא ביקוש
249.60	142.90	1,199.50	1,592.00	22.60
₪ 236.11	₪ 76.59	₪ 465.85	₪ 778.55	

סה"כ צריכה
 סה"כ לתשלום

210.98 ₪	תשלום קבוע	
12.21 ₪	תשלום עבור גודל חיבור בKVA (3x65)	
1,001.74 ₪	סה"כ לתשלום	לא כולל מע"מ

התפלגות חיוב בש"ח לפי תעו"ז



פסגה (236.11 ₪) 60%
 גבע (76.59 ₪) 30%
 שפל (465.85 ₪) 10%

הסטוריית צריכה בקוט"ש

