

24/01/23 תאריך הפקה:  
 31/12/22 תאריך קריאה נוכחית:  
 01/12/22 תאריך קריאה קודמת:

שם דייר: מזגן חדר מתח גבוה מפסק F15  
 שם אתר: בית המילניום מלון

לקוח/ה נכבד/ה, אנו מתכבדים להגיש את חישוב צריכת החשמל לתקופה 01/12/22 - 31/12/22:

\*\*\*מזגן חדר מתח גבוה - 1 - 17313260(0x0)

סוג תעריף	סוג צריכה	קריאה קודמת	קריאה נוכחית	סה"כ צריכה בקוט"ש	מחיר לקוט"ש בא"ג	סה"כ לתשלום
פרטי חשבון עבור תאריכים:						
777	פסגה	01/12/22	31/12/22	31.40	103.20	32.40 ₪
778	גבע	7,514.00	7,531.40	17.40	62.21	10.82 ₪
779	שפל	20,746.10	20,870.90	124.80	37.88	47.27 ₪

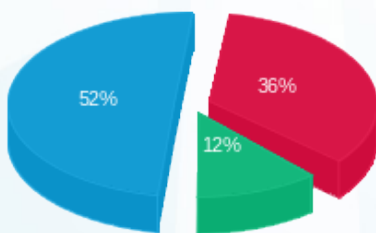
סה"כ לדייר:

פסגה	גבע	שפל	סה"כ	שיא ביקוש
31.40	17.40	124.80	173.60	5.21
₪ 32.40	₪ 10.82	₪ 47.27	₪ 90.50	

סה"כ צריכה  
 סה"כ לתשלום

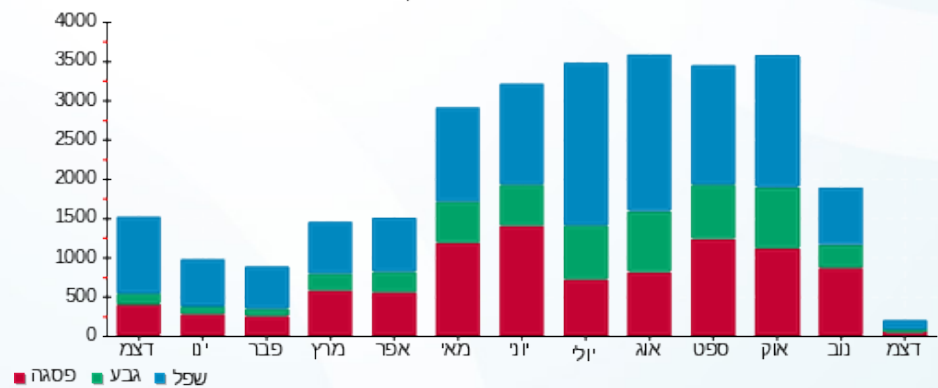
214.45 ₪	תשלום קבוע	
0.00 ₪	תשלום עבור גודל חיבור בKVA (0x0)	
304.95 ₪	סה"כ לתשלום	לא כולל מע"מ

התפלגות חיוב בש"ח לפי תעו"ז



פסגה (₪ 32.40)  
 גבע (₪ 10.82)  
 שפל (₪ 47.27)

הסטוריית צריכה בקוט"ש



24/01/23 תאריך הפקה:  
 31/12/22 תאריך קריאה נוכחית:  
 01/12/22 תאריך קריאה קודמת:

שם דייר: מזגן חדר מתח גבוה מפסק F16  
 שם אתר: בית המילניום מלון

לקוח/ה נכבד/ה, אנו מתכבדים להגיש את חישוב צריכת החשמל לתקופה 01/12/22 - 31/12/22:

\*\*\*מזגן חדר מתח גבוה מפסק 1 - 17313259 (0x0) F16

סוג תעריף	סוג צריכה	קריאה קודמת	קריאה נוכחית	סה"כ צריכה בקוט"ש	מחיר לקוט"ש בא"ג	סה"כ לתשלום
פרטי חשבון עבור תאריכים:						
777	פסגה	01/12/22	31/12/22	218.90	103.20	225.90 ₪
778	גבע	11,448.40	11,557.10	108.70	62.21	67.62 ₪
779	שפל	32,197.00	33,013.40	816.40	37.88	309.25 ₪

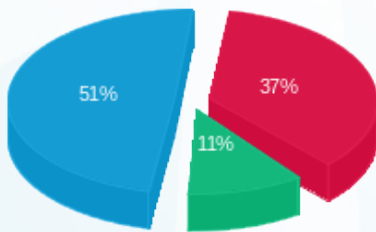
סה"כ לדייר:

פסגה	גבע	שפל	סה"כ	שיא ביקוש
218.90	108.70	816.40	1,144.00	5.74
225.90 ₪	67.62 ₪	309.25 ₪	602.78 ₪	

סה"כ צריכה  
 סה"כ לתשלום

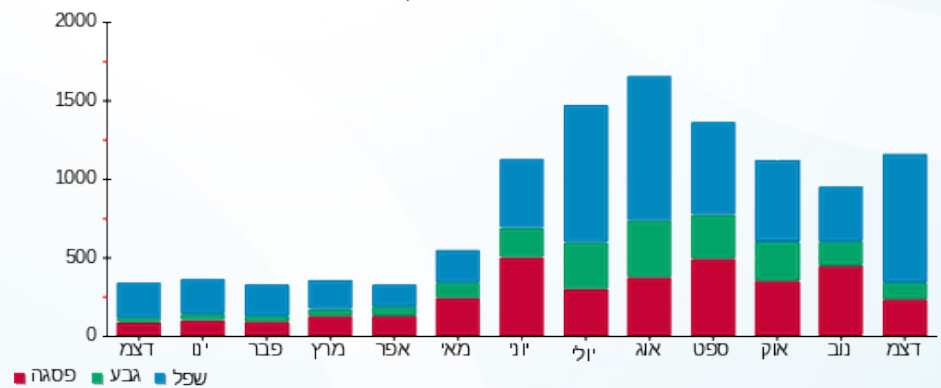
214.45 ₪	תשלום קבוע	
0.00 ₪	תשלום עבור גודל חיבור בKVA (0x0)	
817.23 ₪	סה"כ לתשלום	לא כולל מע"מ

התפלגות חיוב בש"ח לפי תעו"ז



פסגה (225.90 ₪) 51%  
 גבע (67.62 ₪) 11%  
 שפל (309.25 ₪) 37%

הסטוריית צריכה בקוט"ש



24/01/23 תאריך הפקדה:  
 31/12/22 תאריך קריאה נוכחית:  
 01/12/22 תאריך קריאה קודמת:

שם דייר: מלון פרימה  
 שם אתר: בית המילניום מלון

לקוח/ה נכבד/ה, אנו מתכבדים להגיש את חישוב צריכת החשמל לתקופה 01/12/22 - 31/12/22:

פרימה - 1 - 16224415 (3x2500)

סוג תעריף	סוג צריכה	קריאה קודמת	קריאה נוכחית	סה"כ צריכה בקוט"ש	מחיר לקוט"ש בא"ג	סה"כ לתשלום
		01/12/22	31/12/22	פרטי חשבון עבור תאריכים:		
777	פסגה	1,262,861.34	1,270,353.24	7,491.90	103.20	7,731.64 ₪
778	גבע	731,678.91	735,355.91	3,677.00	62.21	2,287.46 ₪
779	שפל	1,282,701.71	1,308,489.21	25,787.50	37.88	9,768.31 ₪

סה"כ לדייר:

פסגה	גבע	שפל	סה"כ	שיא ביקוש
7,491.90	3,677.00	25,787.50	36,956.40	
7,731.64 ₪	2,287.46 ₪	9,768.31 ₪	19,787.41 ₪	

סה"כ צריכה  
 סה"כ לתשלום

214.45 ₪	תשלום קבוע	
465.89 ₪	תשלום עבור גודל חיבור KVA (3x2500)	
20,467.75 ₪	סה"כ לתשלום	לא כולל מע"מ



24/01/23 תאריך הפקה:  
 31/12/22 תאריך קריאה נוכחית:  
 01/12/22 תאריך קריאה קודמת:

שם דייר: מליסרון משרדי הנהלה  
 שם אתר: בית המילניום מלון

לקוח/ה נכבד/ה, אנו מתכבדים להגיש את חישוב צריכת החשמל לתקופה 01/12/22 - 31/12/22:

\*\*\*מליסרון משרדי הנהלה - 2 - 16045564(3x32)

סוג תעריף	סוג צריכה	קריאה קודמת	קריאה נוכחית	סה"כ צריכה בקוט"ש	מחיר לקוט"ש בא"ג	סה"כ לתשלום
פרטי חשבון עבור תאריכים:						
777	פסגה	01/12/22	31/12/22	54.90	103.20	56.66 ₪
778	גבע	3,933.30	3,972.75	39.45	62.21	24.54 ₪
779	שפל	8,837.15	9,163.85	326.70	37.88	123.75 ₪

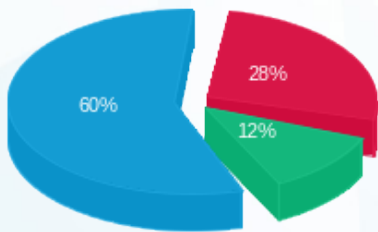
סה"כ לדייר:

פסגה	גבע	שפל	סה"כ	שיא ביקוש
54.90	39.45	326.70	421.05	5.40
₪ 56.66	₪ 24.54	₪ 123.75	₪ 204.95	

סה"כ צריכה  
 סה"כ לתשלום

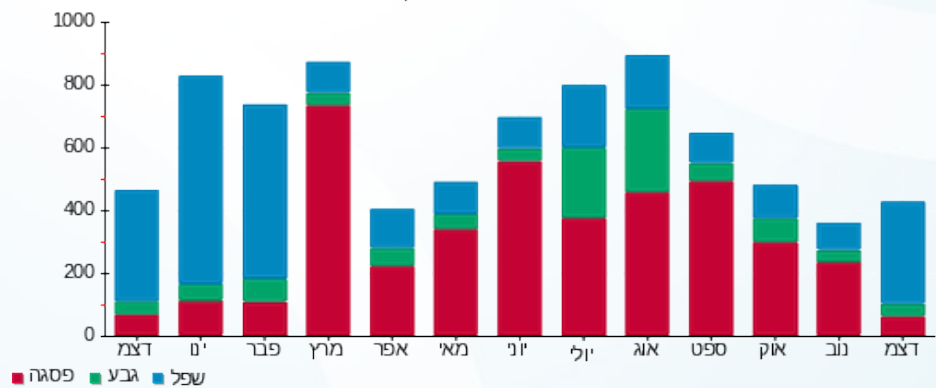
214.45 ₪	תשלום קבוע	
5.96 ₪	תשלום עבור גודל חיבור בKVA (3x32)	
425.37 ₪	סה"כ לתשלום	לא כולל מע"מ

התפלגות חיוב בש"ח לפי תעו"ז



פסגה (₪ 56.66) 60%  
 גבע (₪ 24.54) 28%  
 שפל (₪ 123.75) 12%

הסטוריית צריכה בקוט"ש





24/01/23 תאריך הפקה:  
 31/12/22 תאריך קריאה נוכחית:  
 01/12/22 תאריך קריאה קודמת:

שם דייר: סינאל P2 חדר מדפסות  
 שם אתר: בית המילניום מלון

לקוח/ה נכבד/ה, אנו מתכבדים להגיש את חישוב צריכת החשמל לתקופה 01/12/22 - 31/12/22:

סינאל P2 חדר מדפסות - 1 - 16045564(3x40)

סוג תעריף	סוג צריכה	קריאה קודמת	קריאה נוכחית	סה"כ צריכה בקוט"ש	מחיר לקוט"ש בא"ג	סה"כ לתשלום
פרטי חשבון עבור תאריכים:						
777	פסגה	01/12/22	31/12/22	110.55	103.20	114.09 ₪
778	גבע	5,775.50	5,815.00	39.50	62.21	24.57 ₪
779	שפל	15,469.25	15,995.95	526.70	37.88	199.51 ₪

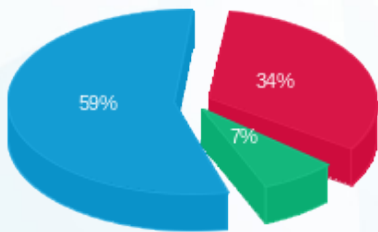
סה"כ לדייר:

פסגה	גבע	שפל	סה"כ	שיא ביקוש
110.55	39.50	526.70	676.75	6.86
114.09 ₪	24.57 ₪	199.51 ₪	338.17 ₪	

סה"כ צריכה  
 סה"כ לתשלום

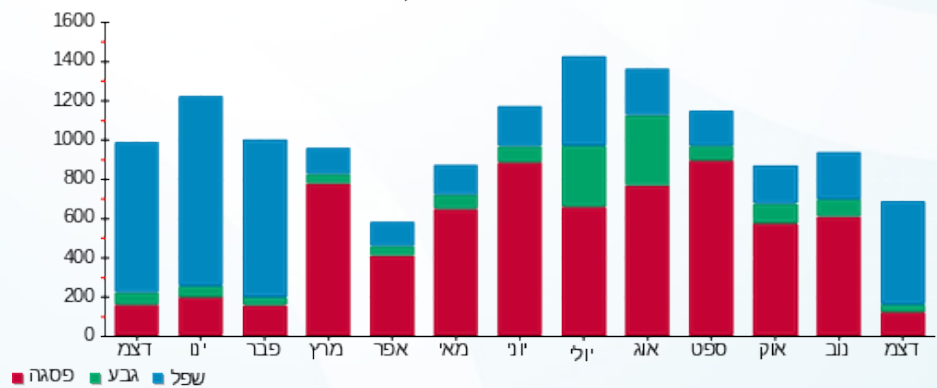
214.45 ₪	תשלום קבוע	
7.45 ₪	תשלום עבור גודל חיבור בKVA (3x40)	
560.08 ₪	סה"כ לתשלום	לא כולל מע"מ

התפלגות חיוב בש"ח לפי תעו"ז



■ פסגה (114.09 ₪)  
 ■ גבע (24.57 ₪)  
 ■ שפל (199.51 ₪)

הסטוריית צריכה בקוט"ש





24/01/23 תאריך הפקה:  
 31/12/22 תאריך קריאה נוכחית:  
 01/12/22 תאריך קריאה קודמת:

שם דייר: ציבורי P1 פאזה R  
 שם אתר: בית המילניום מלון

לקוח/ה נכבד/ה, אנו מתכבדים להגיש את חישוב צריכת החשמל לתקופה 01/12/22 - 31/12/22:

\*\*\* ציבורי 91 פאזה 3 - 16045564 (0x0) - R

סה"כ לתשלום	מחיר לקוט"ש בא"ג	סה"כ צריכה בקוט"ש	קריאה נוכחית	קריאה קודמת	סוג צריכה	סוג תעריף
			31/12/22	01/12/22	פרטי חשבון עבור תאריכים:	
10.01 ₪	103.20	9.70	677.82	668.12	פסגה	777
3.20 ₪	62.21	5.14	364.32	359.18	גבע	778
14.46 ₪	37.88	38.18	1,125.90	1,087.72	שפל	779

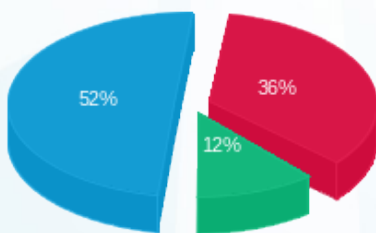
סה"כ לדייר:

שיא ביקוש	סה"כ	שפל	גבע	פסגה
0.07	53.02	38.18	5.14	9.70
	27.67 ₪	14.46 ₪	3.20 ₪	10.01 ₪

סה"כ צריכה  
 סה"כ לתשלום

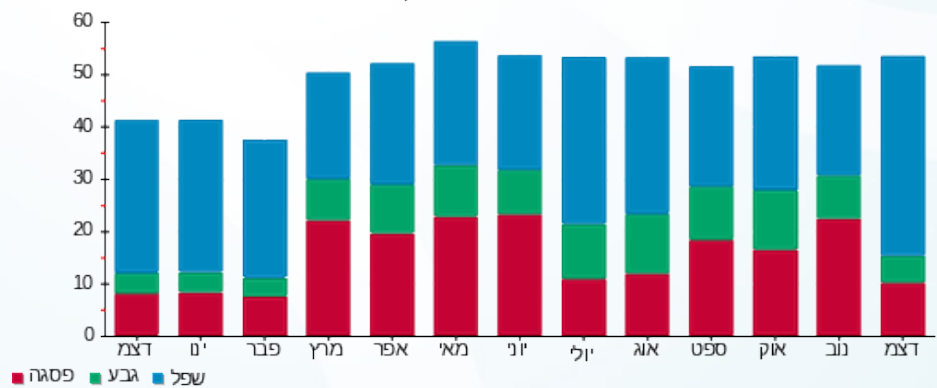
214.45 ₪	<b>תשלום קבוע</b>	
0.00 ₪	<b>תשלום עבור גודל חיבור בKVA (0x0)</b>	
242.12 ₪	<b>סה"כ לתשלום</b>	<b>לא כולל מע"מ</b>

התפלגות חיוב בש"ח לפי תע"ז



■ פסגה (10.01 ₪)  
 ■ גבע (3.20 ₪)  
 ■ שפל (14.46 ₪)

הסטוריית צריכה בקוט"ש



24/01/23 תאריך הפקה:  
 31/12/22 תאריך קריאה נוכחית:  
 01/12/22 תאריך קריאה קודמת:

שם דייר: ציבורי P2 פאזה T  
 שם אתר: בית המילניום מלון

**לקוח/ה נכבד/ה, אנו מתכבדים להגיש את חישוב צריכת החשמל לתקופה 01/12/22 - 31/12/22:**

\*\*\* ציבורי P2 פאזה 4 - 16045564 (0x0) T

סוג תעריף	סוג צריכה	קריאה קודמת	קריאה נוכחית	סה"כ צריכה בקוט"ש	מחיר לקוט"ש בא"ג	סה"כ לתשלום
פרטי חשבון עבור תאריכים:						
777	פסגה	01/12/22	31/12/22	1.70	103.20	1.75 ₪
778	גבע	55.58	57.88	2.30	62.21	1.43 ₪
779	שפל	88.60	101.26	12.66	37.88	4.80 ₪

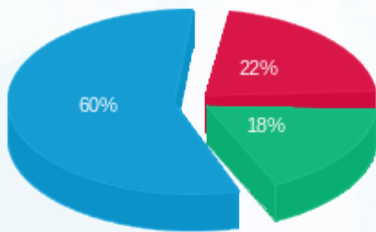
סה"כ לדייר:

פסגה	גבע	שפל	סה"כ	שיא ביקוש
1.70	2.30	12.66	16.66	0.05
1.75 ₪	1.43 ₪	4.80 ₪	7.98 ₪	

סה"כ צריכה  
 סה"כ לתשלום

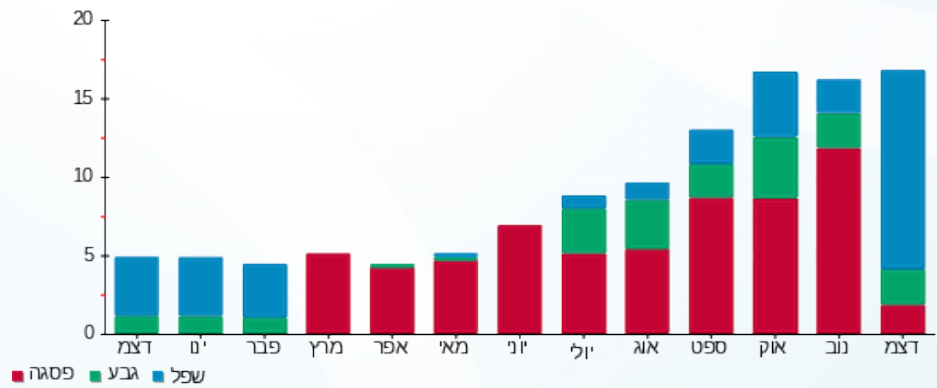
214.45 ₪	<b>תשלום קבוע</b>	
0.00 ₪	<b>תשלום עבור גודל חיבור בKVA (0x0)</b>	
222.43 ₪	<b>סה"כ לתשלום</b>	<b>לא כולל מע"מ</b>

התפלגות חיוב בש"ח לפי תעו"ז



פסגה (1.75 ₪)  
 גבע (1.43 ₪)  
 שפל (4.80 ₪)

הסטוריית צריכה בקוט"ש





24/01/23

תאריך הפקדה:

שם דייר: שנאי 5 מלון ללא הפחתה

31/12/22

תאריך קריאה נוכחית:

שם אתר: בית המילניום מלון

01/12/22

תאריך קריאה קודמת:

לקוח/ה נכבד/ה, אנו מתכבדים להגיש את חישוב צריכת החשמל לתקופה 01/12/22 - 31/12/22:

שנאי 5 מלון ללא הפחתה - 1 - 17013971 (3x2500)

סוג תעריף	סוג צריכה	קריאה קודמת	קריאה נוכחית	סה"כ צריכה בקוט"ש	מחיר לקוט"ש בא"ג	סה"כ לתשלום
פרטי חשבון עבור תאריכים:						
777	פסגה	01/12/22	31/12/22	21,362.80	103.20	22,046.41 ₪
778	גבע	931,332.90	941,917.80	10,584.90	62.21	6,584.87 ₪
779	שפל	545,668.60	622,808.70	77,140.10	37.88	29,220.67 ₪

סה"כ לדייר:

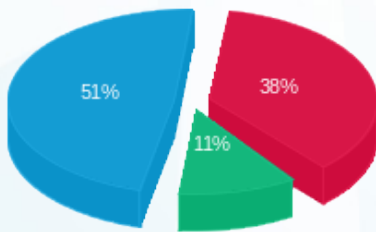
פסגה	גבע	שפל	סה"כ	שיא ביקוש
21,362.80	10,584.90	77,140.10	109,087.80	
22,046.41 ₪	6,584.87 ₪	29,220.67 ₪	57,851.95 ₪	

סה"כ צריכה

סה"כ לתשלום

214.45 ₪	תשלום קבוע	
465.89 ₪	תשלום עבור גודל חיבור בKVA (3x2500)	
58,532.29 ₪	סה"כ לתשלום	לא כולל מע"מ

התפלגות חיוב בש"ח לפי תעו"ז



פסגה (22,046.41 ₪) 51%  
 גבע (6,584.87 ₪) 38%  
 שפל (29,220.67 ₪) 11%

הסטוריית צריכה בקוט"ש

