



26/01/23

תאריך הפקה:

14/12/22

תאריך קריאה נוכחית:

16/11/22

תאריך קריאה קודמת:

שם דייר: KMI
שם אתר: קינטיקס ממד - קרית גת

לקוח/ה נכבד/ה, אנו מתכבדים להגיש את חישוב צריכת החשמל לתקופה 16/11/22 - 14/12/22:

KMI - (0x0)00021213 - 4

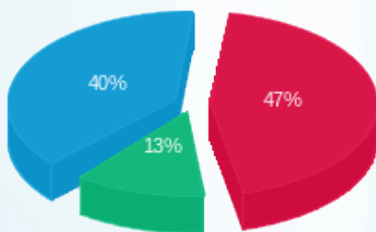
סה"כ לתשלום	מחיר לקוט"ש בא"ג	סה"כ צריכה בקוט"ש	קריאה נוכחית	קריאה קודמת	סוג צריכה	סוג תעריף
			30/11/22	16/11/22	פרטי חשבון עבור תאריכים:	
₪ 5,819.36	49.77	11,692.50	3,094,193.78	3,082,501.28	פסגה	777
₪ 1,490.25	41.06	3,629.44	1,459,207.28	1,455,577.84	גבע	778
₪ 3,090.41	33.83	9,135.13	2,477,050.94	2,467,915.81	שפל	779
			14/12/22	01/12/22	פרטי חשבון עבור תאריכים:	
₪ 3,703.88	103.20	3,589.03	3,097,782.81	3,094,193.78	פסגה	777
₪ 1,071.32	62.21	1,722.10	1,460,929.38	1,459,207.28	גבע	778
₪ 5,056.54	37.88	13,348.84	2,490,399.78	2,477,050.94	שפל	779

סה"כ לדייר:

שיא ביקוש	סה"כ	שפל	גבע	פסגה	סה"כ צריכה
184.00	43,117.04	22,483.97	5,351.54	15,281.53	סה"כ לתשלום
	₪ 20,231.76	₪ 8,146.96	₪ 2,561.57	₪ 9,523.24	

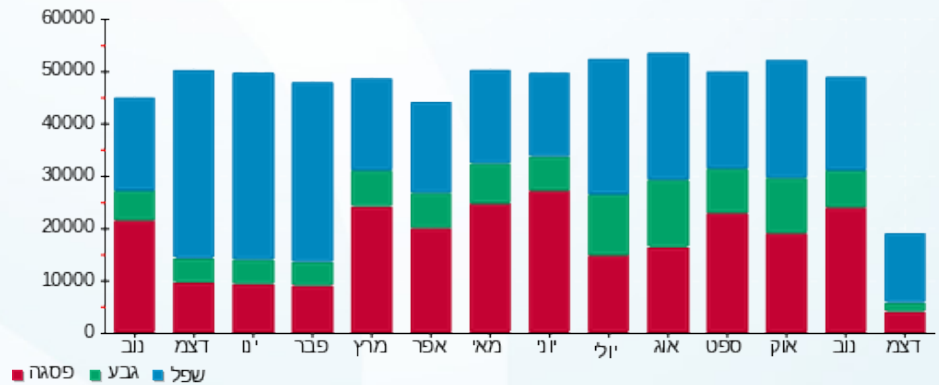
₪ 38.02	תשלום קבוע	
₪ 0.00	תשלום עבור גודל חיבור בKVA (0x0)	
₪ 20,269.78	סה"כ לתשלום	לא כולל מע"מ

התפלגות חיוב בש"ח לפי תעו"ז



■ פסגה (₪ 9,523.24)
■ גבע (₪ 2,561.57)
■ שפל (₪ 8,146.96)

הסטוריית צריכה בקוט"ש





26/01/23

תאריך הפקה:

14/12/22

תאריך קריאה נוכחית:

16/11/22

תאריך קריאה קודמת:

שם דייר: אשת
שם אתר: קינטיקס ממד - קרית גת
לקוח/ה נכבד/ה, אנו מתכבדים להגיש את חישוב צריכת החשמל לתקופה 16/11/22 - 14/12/22:
אשת - 2 - 00021213(0x0)

סוג תעריף	סוג צריכה	קריאה קודמת	קריאה נוכחית	סה"כ צריכה בקוט"ש	מחיר לקוט"ש בא"ג	סה"כ לתשלום
פרטי חשבון עבור תאריכים:						
		16/11/22	30/11/22			
777	פסגה	307,703.56	308,086.00	382.44	49.77	190.34 ₪
778	גבע	158,271.64	158,341.77	70.13	41.06	28.80 ₪
779	שפל	113,510.25	113,696.45	186.20	33.83	62.99 ₪
פרטי חשבון עבור תאריכים:						
		01/12/22	14/12/22			
777	פסגה	308,086.00	308,204.92	118.92	103.20	122.73 ₪
778	גבע	158,341.77	158,410.67	68.90	62.21	42.87 ₪
779	שפל	113,696.45	114,238.84	542.39	37.88	205.46 ₪

שדה הדרכה - 6 - 00021213(0x0)

סוג תעריף	סוג צריכה	קריאה קודמת	קריאה נוכחית	סה"כ צריכה בקוט"ש	מחיר לקוט"ש בא"ג	סה"כ לתשלום
פרטי חשבון עבור תאריכים:						
		16/11/22	30/11/22			
777	פסגה	136,918.17	137,180.45	262.28	49.77	130.54 ₪
778	גבע	57,962.01	57,986.44	24.43	41.06	10.03 ₪
779	שפל	75,204.14	75,270.62	66.48	33.83	22.49 ₪
פרטי חשבון עבור תאריכים:						
		01/12/22	14/12/22			
777	פסגה	137,180.45	137,226.00	45.55	103.20	47.01 ₪
778	גבע	57,986.44	58,012.46	26.02	62.21	16.19 ₪
779	שפל	75,270.62	75,441.01	170.39	37.88	64.54 ₪

לוח משרדים - 8 - 00021213(0x0)

סוג תעריף	סוג צריכה	קריאה קודמת	קריאה נוכחית	סה"כ צריכה בקוט"ש	מחיר לקוט"ש בא"ג	סה"כ לתשלום
פרטי חשבון עבור תאריכים:						
		16/11/22	30/11/22			
777	פסגה	291,365.20	291,637.64	272.45	49.77	135.60 ₪
778	גבע	192,019.29	192,088.69	69.40	41.06	28.50 ₪
779	שפל	149,285.69	149,452.01	166.32	33.83	56.27 ₪
פרטי חשבון עבור תאריכים:						
		01/12/22	14/12/22			





לוח משרדים - 8 - 00021213 (0x0)

סוג תעריף	סוג צריכה	קריאה קודמת	קריאה נוכחית	סה"כ צריכה בקוט"ש	מחיר לקוט"ש בא"ג	סה"כ לתשלום
777	פסגה	291,637.64	291,700.02	62.37	103.20	291,764.02
778	גבע	192,088.69	192,113.55	24.86	62.21	192,140.62
779	שפל	149,452.01	149,725.20	273.19	37.88	149,795.27

סה"כ לדירה:

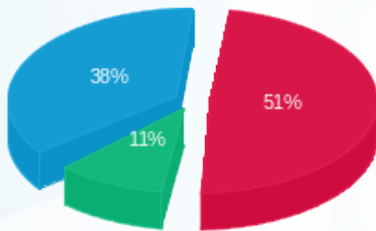
פסגה	גבע	שפל	סה"כ	שיא ביקוש
1,144.01	283.75	1,404.97	2,832.73	13.39
690.57 ₪	141.84 ₪	515.23 ₪	1,347.65 ₪	

סה"כ צריכה

סה"כ לתשלום

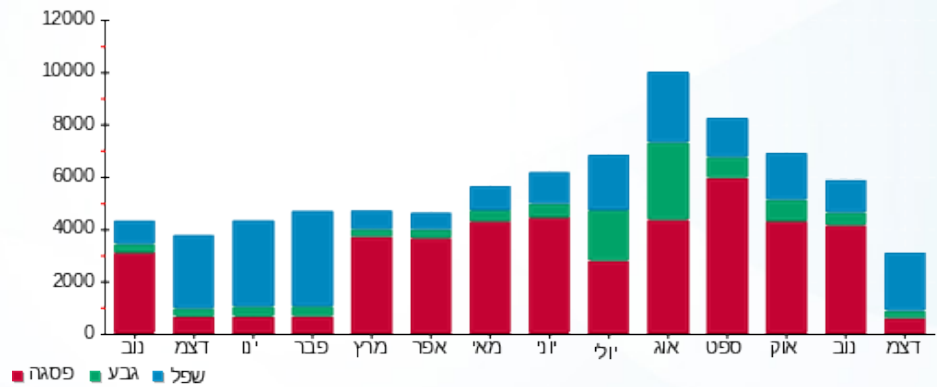
38.02 ₪	תשלום קבוע	
0.00 ₪	תשלום עבור גודל חיבור ב KVA (0x0)	
1,385.67 ₪	סה"כ לתשלום	לא כולל מע"מ

התפלגות חיוב בש"ח לפי תעו"ז



- פסגה (690.57 ₪) 51%
- גבע (141.84 ₪) 11%
- שפל (515.23 ₪) 38%

הסטוריית צריכה בקוט"ש



26/01/23 תאריך הפקה:
 14/12/22 תאריך קריאה נוכחית:
 16/11/22 תאריך קריאה קודמת:

שם דייר: עין דור 2009 בע"מ
 שם אתר: קינטיקס ממד - קרית גת

לקוח/ה נכבד/ה, אנו מתכבדים להגיש את חישוב צריכת החשמל לתקופה 16/11/22 - 14/12/22:

עין דור 2009 בע"מ - 7 - 00021213(0x0)

סוג תעריף	סוג צריכה	קריאה קודמת	קריאה נוכחית	סה"כ צריכה בקוט"ש	מחיר לקוט"ש בא"ג	סה"כ לתשלום
פרטי חשבון עבור תאריכים:						
		16/11/22	30/11/22			
777	פסגה	231,037.54	231,516.74	479.20	49.77	238.50 ₪
778	גבע	68,059.00	68,108.51	49.51	41.06	20.33 ₪
779	שפל	119,991.51	120,122.53	131.02	33.83	44.32 ₪
פרטי חשבון עבור תאריכים:						
		01/12/22	14/12/22			
777	פסגה	231,516.74	231,604.13	87.39	103.20	90.18 ₪
778	גבע	68,108.51	68,140.63	32.12	62.21	19.98 ₪
779	שפל	120,122.53	120,587.02	464.49	37.88	175.95 ₪

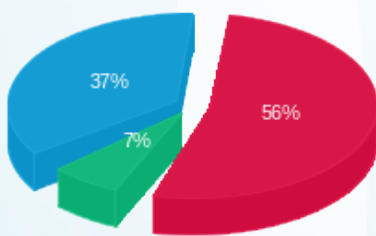
סה"כ לדייר:

פסגה	גבע	שפל	סה"כ	שיא ביקוש
566.59	81.63	595.51	1,243.72	13.81
₪ 328.68	₪ 40.31	₪ 220.27	₪ 589.26	

סה"כ צריכה
סה"כ לתשלום

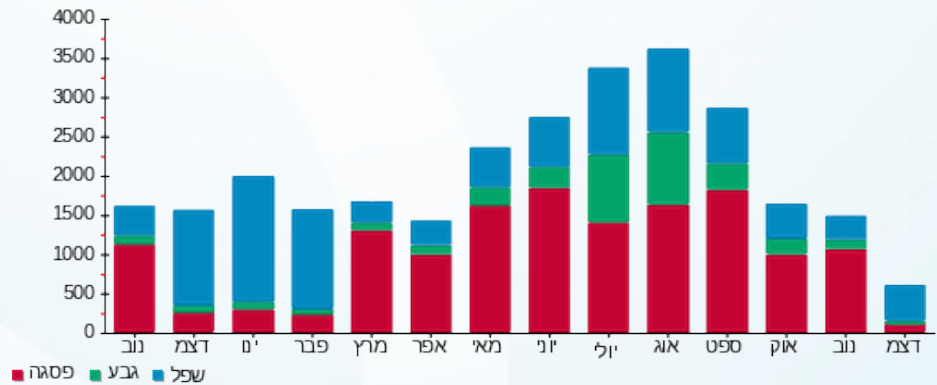
38.02 ₪	תשלום קבוע	
0.00 ₪	תשלום עבור גודל חיבור בKVA (0x0)	
627.28 ₪	סה"כ לתשלום	לא כולל מע"מ

התפלגות חיוב בש"ח לפי תעו"ז



פסגה (328.68 ₪) 56%
 גבע (40.31 ₪) 7%
 שפל (220.27 ₪) 37%

הסטוריית צריכה בקוט"ש



26/01/23 תאריך הפקדה:
 14/12/22 תאריך קריאה נוכחית:
 16/11/22 תאריך קריאה קודמת:

שם דייר: פוטון גיט בעמ
 שם אתר: קינטיקס ממד - קרית גת

לקוח/ה נכבד/ה, אנו מתכבדים להגיש את חישוב צריכת החשמל לתקופה 16/11/22 - 14/12/22:

פוטון גיט בעמ - 3 - 00021213 (0x0)

סוג תעריף	סוג צריכה	קריאה קודמת	קריאה נוכחית	סה"כ צריכה בקוט"ש	מחיר לקוט"ש בא"ג	סה"כ לתשלום
פרטי חשבון עבור תאריכים:						
777	פסגה	16/11/22	30/11/22	247.23	49.77	123.05 ₪
778	גבע	92,495.02	92,509.56	14.54	41.06	5.97 ₪
779	שפל	42,460.60	42,498.01	37.42	33.83	12.66 ₪
פרטי חשבון עבור תאריכים:						
777	פסגה	180,829.36	180,859.71	30.35	103.20	31.32 ₪
778	גבע	92,509.56	92,525.24	15.68	62.21	9.76 ₪
779	שפל	42,498.01	42,709.12	211.11	37.88	79.97 ₪

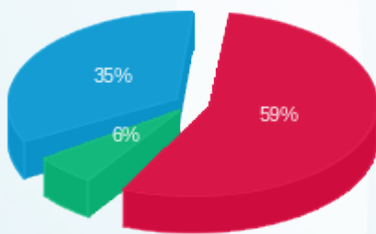
סה"כ לדייר:

פסגה	גבע	שפל	סה"כ	שיא ביקוש
277.57	30.22	248.53	556.32	9.17
154.36 ₪	15.73 ₪	92.63 ₪	262.71 ₪	

סה"כ צריכה
 סה"כ לתשלום

214.45 ₪	תשלום קבוע	
0.00 ₪	תשלום עבור גודל חיבור בKVA (0x0)	
477.16 ₪	סה"כ לתשלום	לא כולל מע"מ

התפלגות חיוב בש"ח לפי תעו"ז



פסגה (154.36 ₪) ■
 גבע (15.73 ₪) ■
 שפל (92.63 ₪) ■

הסטוריית צריכה בקוט"ש





26/01/23 תאריך הפקה:
 14/12/22 תאריך קריאה נוכחי:
 16/11/22 תאריך קריאה קודמת:

שם דייר: שירותי בית
 שם אתר: קינטיקס ממד - קרית גת

לקוח/ה נכבד/ה, אנו מתכבדים להגיש את חישוב צריכת החשמל לתקופה 16/11/22 - 14/12/22:

שירותי בית - 1 - 00021213(0x0)

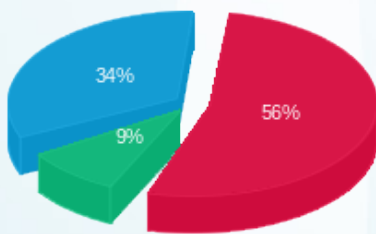
סוג תעריף	סוג צריכה	קריאה קודמת	קריאה נוכחית	סה"כ צריכה בקוט"ש	מחיר לקוט"ש בא"ג	סה"כ לתשלום
פרטי חשבון עבור תאריכים:						
		16/11/22	30/11/22			
777	פסגה	1,441,875.48	1,445,152.79	3,277.31	49.77	1,631.12 ₪
778	גבע	670,725.39	671,131.87	406.48	41.06	166.90 ₪
779	שפל	1,060,306.00	1,061,311.72	1,005.73	33.83	340.24 ₪
פרטי חשבון עבור תאריכים:						
		01/12/22	14/12/22			
777	פסגה	1,445,152.79	1,446,035.25	882.46	103.20	910.69 ₪
778	גבע	671,131.87	671,540.77	408.90	62.21	254.38 ₪
779	שפל	1,061,311.72	1,064,504.02	3,192.30	37.88	1,209.24 ₪

סה"כ לדייר:

שיא ביקוש	סה"כ	שפל	גבע	פסגה	סה"כ צריכה
67.07	9,173.17	4,198.02	815.38	4,159.76	סה"כ לתשלום
	4,512.57 ₪	1,549.48 ₪	421.28 ₪	2,541.81 ₪	

38.02 ₪	תשלום קבוע	
0.00 ₪	תשלום עבור גודל חיבור בKVA (0x0)	
4,550.59 ₪	סה"כ לתשלום	לא כולל מע"מ

התפלגות חיוב בש"ח לפי תעו"ז



פסגה (2,541.81 ₪) 56%
 גבע (421.28 ₪) 9%
 שפל (1,549.48 ₪) 34%

הסטוריית צריכה בקוט"ש

