



30/01/23

תאריך הפקה:

שם דייר: אופטימיזר

31/12/22

תאריך קריאה נוכחית:

שם אתר: סינאל

01/12/22

תאריך קריאה קודמת:

לקוח/ה נכבד/ה, אנו מתכבדים להגיש את חישוב צריכת החשמל לתקופה 01/12/22 - 31/12/22:

אופטימיזר - 1 - 14086123(0x0)

סוג תעריף	סוג צריכה	קריאה קודמת	קריאה נוכחית	סה"כ צריכה בקוט"ש	מחיר לקוט"ש בא"ג	סה"כ לתשלום
פרטי חשבון עבור תאריכים:						
777	פסגה	01/12/22	31/12/22	424.15	103.20	437.72 ₪
778	גבע	17,843.23	17,940.70	97.48	62.21	60.64 ₪
779	שפל	38,386.23	39,475.60	1,089.38	37.88	412.66 ₪

סה"כ לדייר:

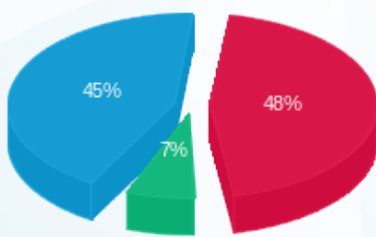
פסגה	גבע	שפל	סה"כ	שיא ביקוש
424.15	97.48	1,089.38	1,611.00	7.88
437.72 ₪	60.64 ₪	412.66 ₪	911.02 ₪	

סה"כ צריכה

סה"כ לתשלום

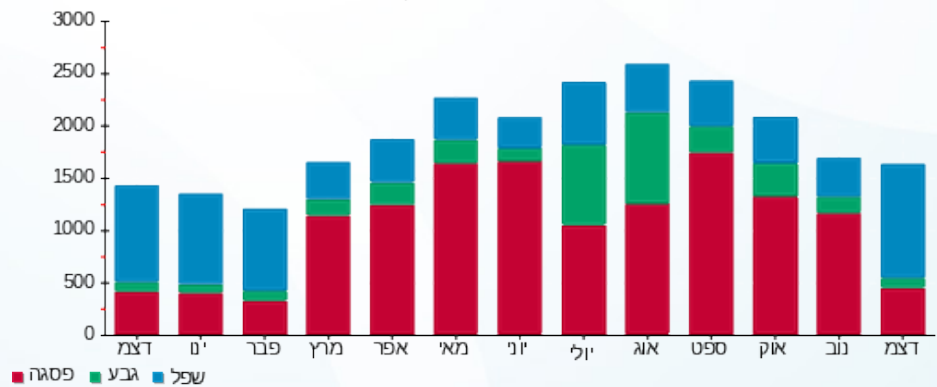
50.00 ₪	תשלום קבוע	העברה לחברת דורסל (ב.א.ז.) בע"מ לחן-מס' 402818 בבנק הבינלאומי, סניף 055 קרית המלאכה, ת"א.
0.00 ₪	תשלום עבור גודל חיבור בKVA (0x0)	
961.02 ₪	סה"כ לתשלום	לא כולל מע"מ

התפלגות חיוב בש"ח לפי תעו"ז



- פסגה (437.72 ₪) 45%
- גבע (60.64 ₪) 7%
- שפל (412.66 ₪) 48%

הסטוריית צריכה בקוט"ש





30/01/23 תאריך הפקה:
 31/12/22 תאריך קריאה נוכחית:
 01/12/22 תאריך קריאה קודמת:

שם דייר: דיר EMT
שם אתר: סינאל

לקוח/ה נכבד/ה, אנו מתכבדים להגיש את חישוב צריכת החשמל לתקופה 01/12/22 - 31/12/22:

EMT קומת קרקע - 2 - 14086123(0x0)

סוג תעריף	סוג צריכה	קריאה קודמת	קריאה נוכחית	סה"כ צריכה בקוט"ש	מחיר לקוט"ש בא"ג	סה"כ לתשלום
			31/12/22	01/12/22	פרטי חשבון עבור תאריכים:	
777	פסגה	1,546,218.60	1,555,164.60	8,946.00	103.20	9,232.27 ₪
778	גבע	283,626.00	285,241.80	1,615.80	62.21	1,005.19 ₪
779	שפל	647,130.60	669,407.40	22,276.80	37.88	8,438.45 ₪

EMT (שיראל) קומה 1 - 4 - 14086123(0x0)

סוג תעריף	סוג צריכה	קריאה קודמת	קריאה נוכחית	סה"כ צריכה בקוט"ש	מחיר לקוט"ש בא"ג	סה"כ לתשלום
			31/12/22	01/12/22	פרטי חשבון עבור תאריכים:	
777	פסגה	138,185.10	138,661.80	476.70	103.20	491.95 ₪
778	גבע	33,226.75	33,440.20	213.45	62.21	132.79 ₪
779	שפל	89,093.55	90,868.20	1,774.65	37.88	672.24 ₪

EMT - 7 - 14086123(0x0)

סוג תעריף	סוג צריכה	קריאה קודמת	קריאה נוכחית	סה"כ צריכה בקוט"ש	מחיר לקוט"ש בא"ג	סה"כ לתשלום
			31/12/22	01/12/22	פרטי חשבון עבור תאריכים:	
777	פסגה	295,428.08	297,420.30	1,992.23	103.20	2,055.98 ₪
778	גבע	60,512.88	60,933.80	420.92	62.21	261.86 ₪
779	שפל	144,702.40	150,180.20	5,477.80	37.88	2,074.99 ₪

כרוסינסט + טרגט פוינט - 1 - 2222(0x0)

סוג תעריף	סוג צריכה	קריאה קודמת	קריאה נוכחית	סה"כ צריכה בקוט"ש	מחיר לקוט"ש בא"ג	סה"כ לתשלום
			31/12/22	01/12/22	פרטי חשבון עבור תאריכים:	
777	פסגה	46,281.13	46,775.82	-494.69	103.20	-510.52 ₪
778	גבע	10,702.18	10,870.94	-168.76	62.21	-104.99 ₪
779	שפל	22,132.26	23,732.34	-1,600.07	37.88	-606.11 ₪

שרותי בית

סוג תעריף	סוג צריכה	קריאה קודמת	קריאה נוכחית	סה"כ צריכה בקוט"ש	מחיר לקוט"ש בא"ג	סה"כ לתשלום
-----------	-----------	-------------	--------------	-------------------	------------------	-------------





שרותי בית

סה"כ לתשלום	מחיר לקוט"ש בא"ג	סה"כ צריכה בקוט"ש	קריאה נוכחית	קריאה קודמת	סוג צריכה	סוג תעריף
			31/12/22	01/12/22	פרטי חשבון עבור תאריכים:	
₪ -679.47	103.20	-658.405			פסגה	777
₪ 590.50	62.21	949.200			גבע	778
₪ 1,086.95	37.88	2,869.447			שפל	779

סה"כ לדייר:

שיא ביקוש	סה"כ	שפל	גבע	פסגה	
121.48	44,091.07	30,798.62	3,030.61	10,261.83	סה"כ צריכה
	₪ 24,142.07	₪ 11,666.52	₪ 1,885.35	₪ 10,590.21	סה"כ לתשלום

₪ 214.45	תשלום קבוע	העברה לחברת דורסל (ב.א.ז.) בע"מ לחן מס' 402818 בבנק הבינלאומי, סניף 055 קרית המלאכה, ת"א.
₪ 0.00	תשלום עבור גודל חיבור בKVA (0x0)	
₪ 24,356.52	סה"כ לתשלום	לא כולל מע"מ





30/01/23

תאריך הפקדה:

שם דייר: נורד דס לינגס בע"מ

31/12/22

תאריך קריאה נוכחית:

שם אתר: סינאל

01/12/22

תאריך קריאה קודמת:

לקוח/ה נכבד/ה, אנו מתכבדים להגיש את חישוב צריכת החשמל לתקופה 01/12/22 - 31/12/22:
נורד דס לינגס בע"מ - 6 - 14086123(0x0)

סה"כ לתשלום	מחיר לקוט"ש בא"ג	סה"כ צריכה בקוט"ש	קריאה נוכחית	קריאה קודמת	סוג צריכה	סוג תעריף
			31/12/22	01/12/22	פרטי חשבון עבור תאריכים:	
207.07 ₪	103.20	200.65	39,821.30	39,620.65	פסגה	777
43.83 ₪	62.21	70.45	7,821.40	7,750.95	גבע	778
262.80 ₪	37.88	693.77	23,397.10	22,703.33	שפל	779

שרותי בית

סה"כ לתשלום	מחיר לקוט"ש בא"ג	סה"כ צריכה בקוט"ש	קריאה נוכחית	קריאה קודמת	סוג צריכה	סוג תעריף
			31/12/22	01/12/22	פרטי חשבון עבור תאריכים:	
-12.48 ₪	103.20	-12.098			פסגה	777
19.99 ₪	62.21	32.128			גבע	778
27.00 ₪	37.88	71.279			שפל	779

סה"כ לדייר:

שיא ביקוש	סה"כ	שפל	גבע	פסגה
5.15	1,056.18	765.05	102.58	188.55
	548.20 ₪	289.80 ₪	63.81 ₪	194.59 ₪

סה"כ צריכה
סה"כ לתשלום

214.45 ₪	תשלום קבוע	העברה לחברת דורסל (ב.א.ז.) בע"מ לחן מס' 402818 בבנק הבינלאומי, סניף 055 קרית המלאכה, ת"א.
0.00 ₪	תשלום עבור גודל חיבור ב-KVA (0x0)	
762.65 ₪	סה"כ לתשלום	לא כולל מע"מ





30/01/23 תאריך הפקה:
 31/12/22 תאריך קריאה נוכחית:
 01/12/22 תאריך קריאה קודמת:

שם דייר: סינאל קומה 2,3
שם אתר: סינאל

לקוח/ה נכבד/ה, אנו מתכבדים להגיש את חישוב צריכת החשמל לתקופה 01/12/22 - 31/12/22:

סינאל קומה 2,3 - 3 - 14086123(0x0)

סה"כ לתשלום	מחיר לקוט"ש בא"ג	סה"כ צריכה בקוט"ש	קריאה נוכחית	קריאה קודמת	סוג צריכה	סוג תעריף
			31/12/22	01/12/22	פרטי חשבון עבור תאריכים:	
₪ 4,020.88	103.20	3,896.20	1,455,225.20	1,451,329.00	פסגה	777
₪ 594.17	62.21	955.10	321,740.40	320,785.30	גבע	778
₪ 4,538.29	37.88	11,980.70	795,692.00	783,711.30	שפל	779

שרותי בית

סה"כ לתשלום	מחיר לקוט"ש בא"ג	סה"כ צריכה בקוט"ש	קריאה נוכחית	קריאה קודמת	סוג צריכה	סוג תעריף
			31/12/22	01/12/22	פרטי חשבון עבור תאריכים:	
₪ -242.43	103.20	-234.911			פסגה	777
₪ 270.96	62.21	435.560			גבע	778
₪ 466.26	37.88	1,230.898			שפל	779

סה"כ לדייר:

שיא ביקוש	סה"כ	שפל	גבע	פסגה
66.09	18,263.55	13,211.60	1,390.66	3,661.29
	₪ 9,648.13	₪ 5,004.55	₪ 865.13	₪ 3,778.45

סה"כ צריכה

סה"כ לתשלום

₪ 214.45	תשלום קבוע	העברה לחברת דורסל (ב.א.ז.) בע"מ לח-ן מס' 402818 בבנק הבינלאומי, סניף 055 קרית המלאכה, ת"א.
₪ 0.00	תשלום עבור גודל חיבור ב-KVA (0x0)	
₪ 9,862.58	סה"כ לתשלום	לא כולל מע"מ





30/01/23 תאריך הפקה:
 31/12/22 תאריך קריאה נוכחית:
 01/12/22 תאריך קריאה קודמת:

שם דייר: קומה א מנורה מערכות
 שם אתר: סינאל

לקוח/ה נכבד/ה, אנו מתכבדים להגיש את חישוב צריכת החשמל לתקופה 01/12/22 - 31/12/22:

קומה א מנורה מערכות - 1 - 22222(0x0)

סה"כ לתשלום	מחיר לקוט"ש בא"ג	סה"כ צריכה בקוט"ש	קריאה נוכחית	קריאה קודמת	סוג צריכה	סוג תעריף
			31/12/22	01/12/22	פרטי חשבון עבור תאריכים:	
₪ 850.37	103.20	824.00	77,913.98	77,089.98	פסגה	777
₪ 174.87	62.21	281.10	18,107.61	17,826.51	גבע	778
₪ 1,009.59	37.88	2,665.23	39,530.70	36,865.47	שפל	779

שרותי בית

סה"כ לתשלום	מחיר לקוט"ש בא"ג	סה"כ צריכה בקוט"ש	קריאה נוכחית	קריאה קודמת	סוג צריכה	סוג תעריף
			31/12/22	01/12/22	פרטי חשבון עבור תאריכים:	
₪ -51.27	103.20	-49.681			פסגה	777
₪ 79.75	62.21	128.193			גבע	778
₪ 103.73	37.88	273.826			שפל	779

סה"כ לדייר:

שיא ביקוש	סה"כ	שפל	גבע	פסגה
	4,122.67	2,939.05	409.30	774.32
	₪ 2,167.03	₪ 1,113.31	₪ 254.62	₪ 799.10

סה"כ צריכה

סה"כ לתשלום

₪ 214.45	תשלום קבוע	העברה לחברת דורסל (ב.א.ז.) בע"מ לח-ן מס' 402818 בבנק הבינלאומי, סניף 055 קרית המלאכה, ת"א.
₪ 0.00	תשלום עבור גודל חיבור בKVA (0x0)	
₪ 2,381.48	סה"כ לתשלום	לא כולל מע"מ





30/01/23 תאריך הפקה:
 31/12/22 תאריך קריאה נוכחית:
 01/12/22 תאריך קריאה קודמת:

שם דייר: קומה ב' סופט סלושנס
 שם אתר: סינאל

לקוח/ה נכבד/ה, אנו מתכבדים להגיש את חישוב צריכת החשמל לתקופה 01/12/22 - 31/12/22:

קומה ב' סופט סלושנס. 1 - 22222(0x0)

סה"כ לתשלום	מחיר לקוט"ש בא"ג	סה"כ צריכה בקוט"ש	קריאה נוכחית	קריאה קודמת	סוג צריכה	סוג תעריף
			31/12/22	01/12/22	פרטי חשבון עבור תאריכים:	
₪ 850.37	103.20	824.00	77,913.98	77,089.98	פסגה	777
₪ 174.87	62.21	281.10	18,107.61	17,826.51	גבע	778
₪ 1,009.59	37.88	2,665.23	39,530.70	36,865.47	שפל	779

שרותי בית

סה"כ לתשלום	מחיר לקוט"ש בא"ג	סה"כ צריכה בקוט"ש	קריאה נוכחית	קריאה קודמת	סוג צריכה	סוג תעריף
			31/12/22	01/12/22	פרטי חשבון עבור תאריכים:	
₪ -51.27	103.20	-49.681			פסגה	777
₪ 79.75	62.21	128.193			גבע	778
₪ 103.73	37.88	273.826			שפל	779

סה"כ לדייר:

שיא ביקוש	סה"כ	שפל	גבע	פסגה
	4,122.67	2,939.05	409.30	774.32
	₪ 2,167.03	₪ 1,113.31	₪ 254.62	₪ 799.10

סה"כ צריכה

סה"כ לתשלום

₪ 214.45	תשלום קבוע	העברה לחברת דורסל (ב.א.ז.) בע"מ לחן מס' 402818 בבנק הבינלאומי, סניף 055 קרית המלאכה, ת"א.
₪ 0.00	תשלום עבור גודל חיבור ב KVA (0x0)	
₪ 2,381.48	סה"כ לתשלום	לא כולל מע"מ

