



01/02/23 תאריך הפקה:  
 31/01/23 תאריך קריאה נוכחית:  
 01/01/23 תאריך קריאה קודמת:

שם דייר: מס' 008 פקטורי  
 שם אתר: מתחם שביר

לקוח/ה נכבד/ה, אנו מתכבדים להגיש את חישוב צריכת החשמל לתקופה 01/01/23 - 31/01/23:

פקטורי - 15 - 13044094 (3x125)

סוג תעריף	סוג צריכה	קריאה קודמת	קריאה נוכחית	סה"כ צריכה בקוט"ש	מחיר לקוט"ש בא"ג	סה"כ לתשלום
פרטי חשבון עבור תאריכים:						
777	פסגה	01/01/23	31/01/23	3,565.40	91.26	3,253.78 ₪
778	גבע	252,041.10	252,395.00	353.90	48.99	173.38 ₪
779	שפל	331,560.90	337,817.30	6,256.40	39.28	2,457.51 ₪

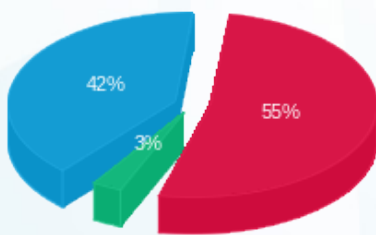
סה"כ לדייר:

פסגה	גבע	שפל	סה"כ	שיא ביקוש
3,565.40	353.90	6,256.40	10,175.70	5.71
3,253.78 ₪	173.38 ₪	2,457.51 ₪	5,884.67 ₪	

סה"כ צריכה  
 סה"כ לתשלום

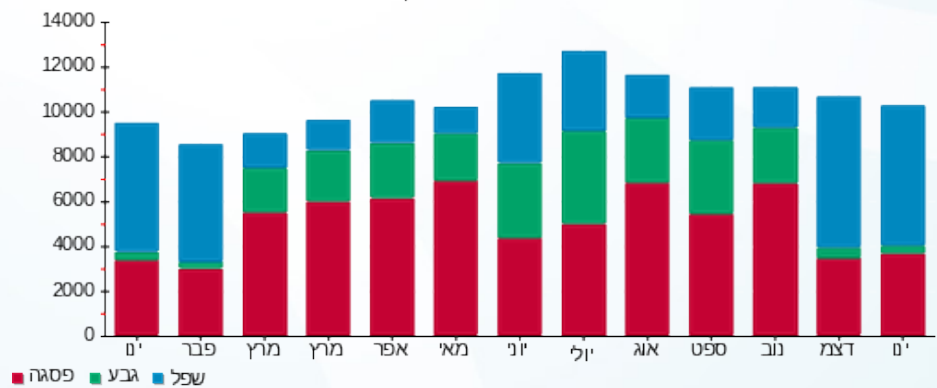
210.98 ₪	תשלום קבוע	
24.83 ₪	תשלום עבור גודל חיבור בKVA (3x125)	
6,120.49 ₪	סה"כ לתשלום	לא כולל מע"מ

התפלגות חיוב בש"ח לפי תע"ז



■ פסגה (3,253.78 ₪)  
 ■ גבע (173.38 ₪)  
 ■ שפל (2,457.51 ₪)

הסטוריית צריכה בקוט"ש



■ פסגה ■ גבע ■ שפל

