



01/02/23

תאריך הפקדה:

שם דייר: מס' 065 מתפרה

31/01/23

תאריך קריאה נוכחית:

שם אתר: מתחם שביר

01/01/23

תאריך קריאה קודמת:

לקוח/ה נכבד/ה, אנו מתכבדים להגיש את חישוב צריכת החשמל לתקופה 01/01/23 - 31/01/23:

10 - 13170745(3x63)

סוג תעריף	סוג צריכה	קריאה קודמת	קריאה נוכחית	סה"כ צריכה בקוט"ש	מחיר לקוט"ש בא"ג	סה"כ לתשלום
פרטי חשבון עבור תאריכים:						
777	פסגה	01/01/23	31/01/23	108.40	91.26	98.93 ₪
778	גבע	6,107.10	6,115.60	8.50	48.99	4.16 ₪
779	שפל	8,730.60	9,027.70	297.10	39.28	116.70 ₪

סה"כ לדייר:

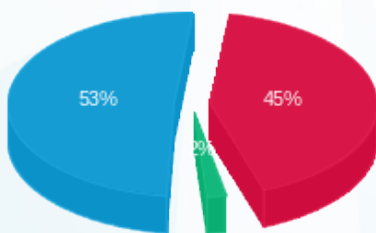
פסגה	גבע	שפל	סה"כ	שיא ביקוש
108.40	8.50	297.10	414.00	4.98
98.93 ₪	4.16 ₪	116.70 ₪	219.79 ₪	

סה"כ צריכה

סה"כ לתשלום

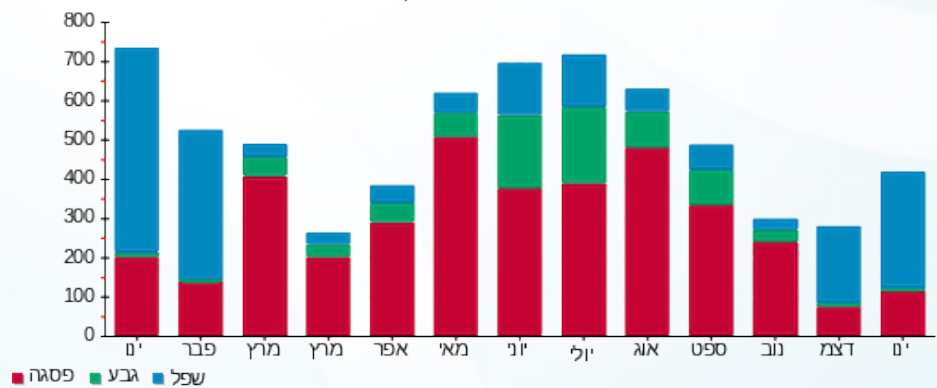
210.98 ₪	תשלום קבוע	
12.52 ₪	תשלום עבור גודל חיבור בKVA (3x63)	
443.29 ₪	סה"כ לתשלום	לא כולל מע"מ

התפלגות חיוב בש"ח לפי תעו"ז



■ פסגה (98.93 ₪)
■ גבע (4.16 ₪)
■ שפל (116.70 ₪)

הסטוריית צריכה בקוט"ש



■ פסגה ■ גבע ■ שפל

