

01/02/23 תאריך הפקה:
 31/01/23 תאריך קריאה נוכחית:
 01/01/23 תאריך קריאה קודמת:

שם דייר: יחי 103 - אנטנה סלקום
 שם אתר: פארק אופיר ב"ש

לקוח/ה נכבד/ה, אנו מתכבדים להגיש את חישוב צריכת החשמל לתקופה 01/01/23 - 31/01/23:

יחי 103 - אנטנה סלקום - 3 - 14155752(3x80)

סוג תעריף	סוג צריכה	קריאה קודמת	קריאה נוכחית	סה"כ צריכה בקוט"ש	מחיר לקוט"ש בא"ג	סה"כ לתשלום
פרטי חשבון עבור תאריכים:						
777	פסגה	01/01/23	31/01/23	1,031.00	91.26	940.89 ₪
778	גבע	54,818.95	55,281.55	462.60	48.99	226.63 ₪
779	שפל	164,637.10	168,140.55	3,503.45	39.28	1,376.16 ₪

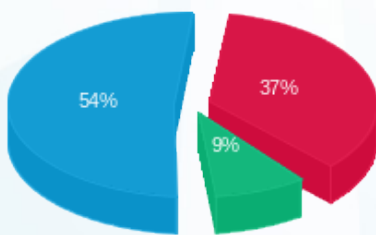
סה"כ לדייר:

פסגה	גבע	שפל	סה"כ	שיא ביקוש
1,031.00	462.60	3,503.45	4,997.05	9.48
940.89 ₪	226.63 ₪	1,376.16 ₪	2,543.67 ₪	

סה"כ צריכה
 סה"כ לתשלום

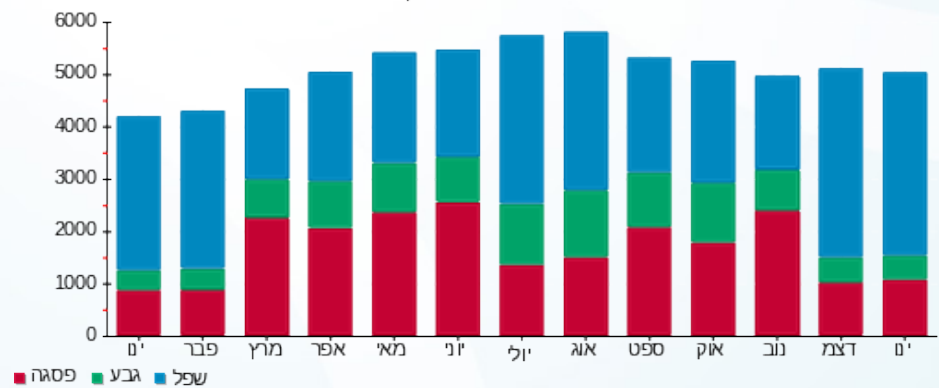
210.98 ₪	תשלום קבוע	
15.89 ₪	תשלום עבור גודל חיבור בKVA (3x80)	
2,770.55 ₪	סה"כ לתשלום	לא כולל מע"מ

התפלגות חיוב בש"ח לפי תע"ז



■ פסגה (940.89 ₪) 54%
 ■ גבע (226.63 ₪) 9%
 ■ שפל (1,376.16 ₪) 37%

הסטוריית צריכה בקוט"ש





01/02/23

תאריך הפקה:

שם דייר: יחי 103 - ספיר בודה

31/01/23

תאריך קריאה נוכחית:

שם אתר: פארק אופיר ב"ש

01/01/23

תאריך קריאה קודמת:

לקוח/ה נכבד/ה, אנו מתכבדים להגיש את חישוב צריכת החשמל לתקופה 01/01/23 - 31/01/23:

ספיר בודה - 4 - (3x32)14155752

סה"כ לתשלום	מחיר לקוט"ש בא"ג	סה"כ צריכה בקוט"ש	קריאה נוכחית	קריאה קודמת	סוג צריכה	סוג תעריף
			31/01/23	01/01/23		פרטי חשבון עבור תאריכים:
0.00 ₪	53.42	0.00	91.95	91.95		517

סה"כ לדייר:

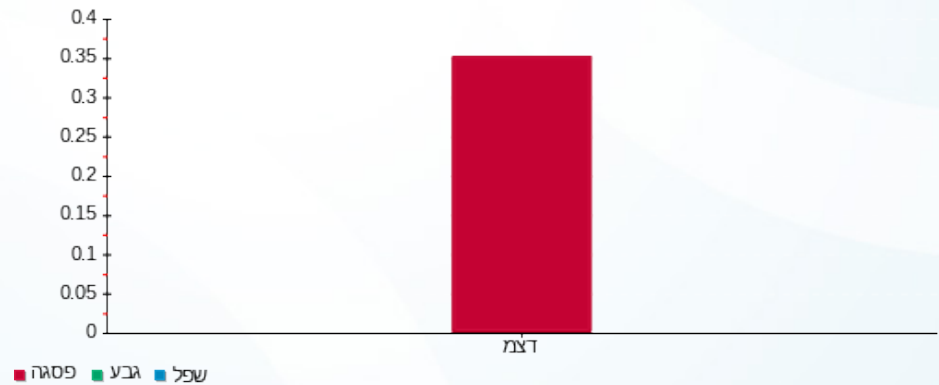
שיא ביקוש	סה"כ
0.03	0.00
	0.00 ₪

0.00 ₪	תשלום קבוע	
6.36 ₪	תשלום עבור גודל חיבור ב KVA (3x32)	
6.36 ₪	סה"כ לתשלום	לא כולל מע"מ

התפלגות חיוב בש"ח לפי תעו"ז

פסגה (0.00 ₪) ■
גבע (0.00 ₪) ■
שפל (0.00 ₪) ■

הסטוריית צריכה בקוט"ש





01/02/23 תאריך הפקה:
 31/01/23 תאריך קריאה נוכחית:
 01/01/23 תאריך קריאה קודמת:

שם דייר: יחי 103 - פלאפון
 שם אתר: פארק אופיר ב"ש

לקוח/ה נכבד/ה, אנו מתכבדים להגיש את חישוב צריכת החשמל לתקופה 01/01/23 - 31/01/23:

יחי 103 - פלאפון 2 - (3x80)14155752

סוג תעריף	סוג צריכה	קריאה קודמת	קריאה נוכחית	סה"כ צריכה בקוט"ש	מחיר לקוט"ש בא"ג	סה"כ לתשלום
פרטי חשבון עבור תאריכים:						
777	פסגה	01/01/23	31/01/23	840.60	91.26	767.13 ₪
778	גבע	53,173.40	53,521.90	348.50	48.99	170.73 ₪
779	שפל	148,611.80	151,307.90	2,696.10	39.28	1,059.03 ₪

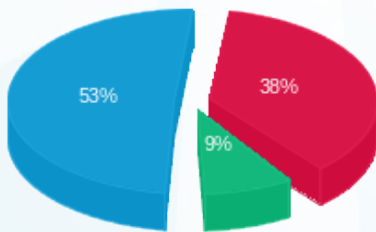
סה"כ לדיר:

פסגה	גבע	שפל	סה"כ	שיא ביקוש
840.60	348.50	2,696.10	3,885.20	8.16
767.13 ₪	170.73 ₪	1,059.03 ₪	1,996.89 ₪	

סה"כ צריכה
 סה"כ לתשלום

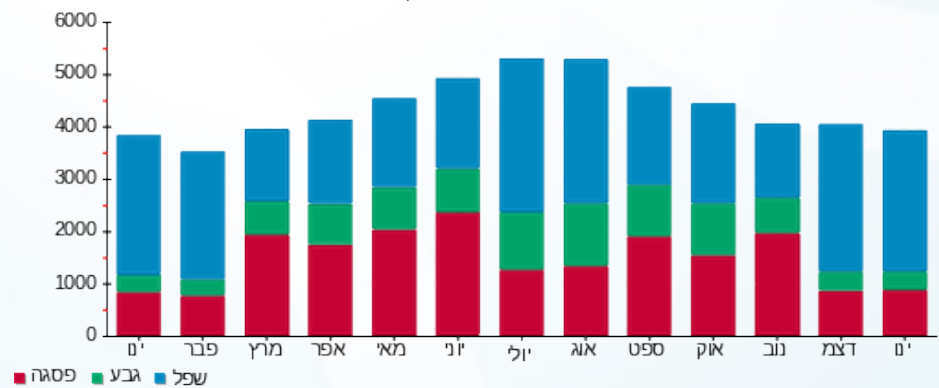
210.98 ₪	תשלום קבוע	
15.89 ₪	תשלום עבור גודל חיבור בKVA (3x80)	
2,223.76 ₪	סה"כ לתשלום	לא כולל מע"מ

התפלגות חיוב בש"ח לפי תעו"ז



■ פסגה (767.13 ₪) 53%
 ■ גבע (170.73 ₪) 9%
 ■ שפל (1,059.03 ₪) 38%

הסטוריית צריכה בקוט"ש



■ פסגה ■ גבע ■ שפל



01/02/23 תאריך הפקה:
 31/01/23 תאריך קריאה נוכחית:
 01/01/23 תאריך קריאה קודמת:

שם דייר: יחי 140 - תרמה ספרה
 שם אתר: פארק אופיר ב"ש

לקוח/ה נכבד/ה, אנו מתכבדים להגיש את חישוב צריכת החשמל לתקופה 01/01/23 - 31/01/23:

יחי 140 - תרמה ספרה - 2 - 18170735 (3x40)

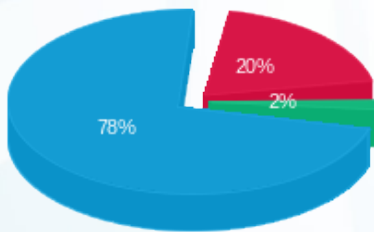
סוג תעריף	סוג צריכה	קריאה קודמת	קריאה נוכחית	סה"כ צריכה בקוט"ש	מחיר לקוט"ש בא"ג	סה"כ לתשלום
פרטי חשבון עבור תאריכים:		01/01/23	31/01/23			
517		91,003.15	91,502.55	499.40	53.42	266.78 ₪

סה"כ לדייר:

שיא ביקוש	סה"כ
4.07	499.40
	266.78 ₪

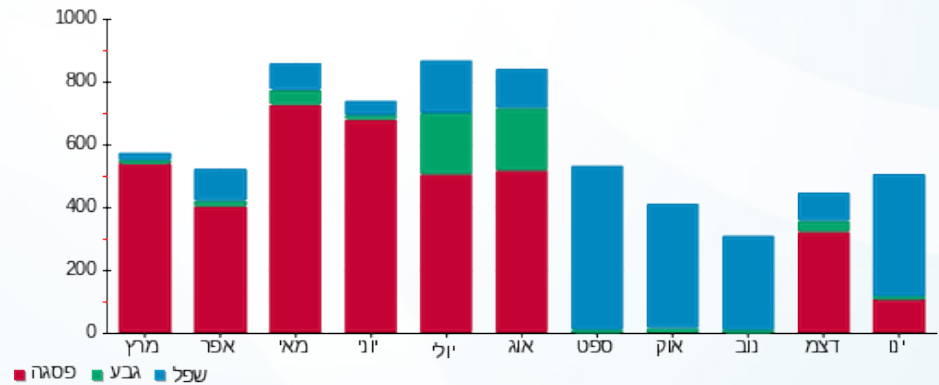
20.96 ₪	תשלום קבוע	
7.95 ₪	תשלום עבור גודל חיבור בKVA (3x40)	
295.69 ₪	סה"כ לתשלום	לא כולל מע"מ

התפלגות חיוב בש"ח לפי תעו"ז



פסגה (₪ 53.50) ■
 גבע (₪ 4.99) ■
 שפל (₪ 208.28) ■

הסטוריית צריכה בקוט"ש





01/02/23 תאריך הפקה:
 31/01/23 תאריך קריאה נוכחית:
 01/01/23 תאריך קריאה קודמת:

שם דייר: יחי 140-פרטנר
 שם אתר: פארק אופיר ב"ש

לקוח/ה נכבד/ה, אנו מתכבדים להגיש את חישוב צריכת החשמל לתקופה 01/01/23 - 31/01/23:

פרטנר - 3 - 18170735(3x63)

סוג תעריף	סוג צריכה	קריאה קודמת	קריאה נוכחית	סה"כ צריכה בקוט"ש	מחיר לקוט"ש בא"ג	סה"כ לתשלום
פרטי חשבון עבור תאריכים:						
777	פסגה	01/01/23	31/01/23	413.90	91.26	377.73 ₪
778	גבע	3,359.35	3,551.55	192.20	48.99	94.16 ₪
779	שפל	14,321.20	15,804.15	1,482.95	39.28	582.50 ₪

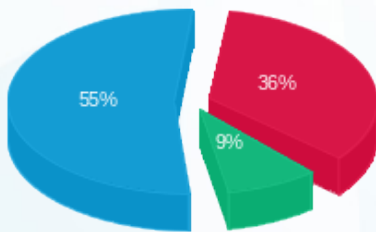
סה"כ לדייר:

פסגה	גבע	שפל	סה"כ	שיא ביקוש
413.90	192.20	1,482.95	2,089.05	4.87
₪ 377.73	₪ 94.16	₪ 582.50	₪ 1,054.39	

סה"כ צריכה
 סה"כ לתשלום

210.98 ₪	תשלום קבוע	
12.52 ₪	תשלום עבור גודל חיבור בKVA (3x63)	
1,277.88 ₪	סה"כ לתשלום	לא כולל מע"מ

התפלגות חיוב בש"ח לפי תע"ז



■ פסגה (377.73 ₪)
 ■ גבע (94.16 ₪)
 ■ שפל (582.50 ₪)

הסטוריית צריכה בקוט"ש

