



06/02/23

תאריך הפקה:

שם דייר: אילן חמו טיסנים
שם אתר: בית שוהם - נתניה

24/01/23

תאריך קריאה נוכחית:

27/12/22

תאריך קריאה קודמת:

לקוח/ה נכבד/ה, אנו מתכבדים להגיש את חישוב צריכת החשמל לתקופה 24/01/23 - 27/12/22:

אילן טיסנים - 2 - 16092175 (3x32)

סוג תעריף	סוג צריכה	קריאה קודמת	קריאה נוכחית	סה"כ צריכה בקוט"ש	מחיר לקוט"ש בא"ג	סה"כ לתשלום
פרטי חשבון עבור תאריכים:						
777	פסגה	27/12/22	31/12/22	5,025.85	103.20	2.84 ₪
778	גבע	1,828.15	1,828.50	0.35	62.21	0.22 ₪
779	שפל	1,827.85	1,839.90	12.05	37.88	4.56 ₪
פרטי חשבון עבור תאריכים:						
777	פסגה	01/01/23	24/01/23	5,025.85	91.26	12.32 ₪
778	גבע	1,828.50	1,829.45	0.95	48.99	0.47 ₪
779	שפל	1,839.90	1,899.20	59.30	39.28	23.29 ₪

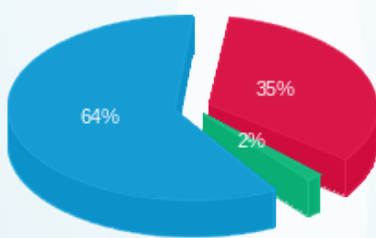
סה"כ לדייר:

פסגה	גבע	שפל	סה"כ	שיא ביקוש
16.25	1.30	71.35	88.90	1.99
15.16 ₪	0.68 ₪	27.86 ₪	43.70 ₪	

סה"כ צריכה
סה"כ לתשלום

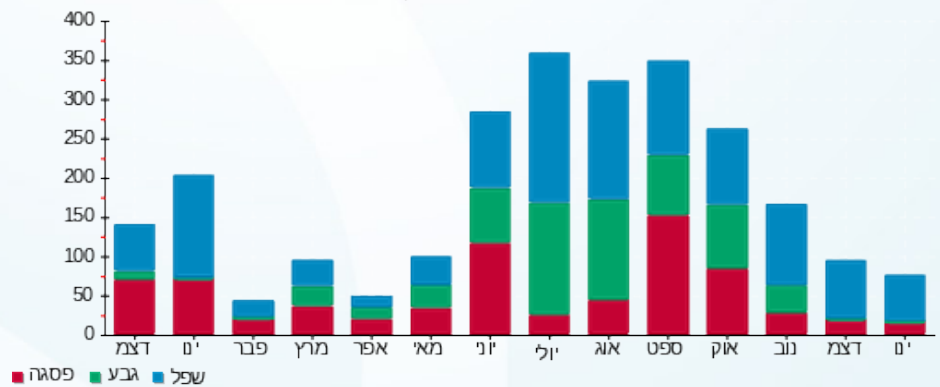
37.91 ₪	תשלום קבוע	
5.88 ₪	תשלום עבור גודל חיבור בKVA (3x32)	
87.49 ₪	סה"כ לתשלום	לא כולל מע"מ

התפלגות חיוב בש"ח לפי תעו"ז



פסגה (15.16 ₪) - 64%
גבע (0.68 ₪) - 2%
שפל (27.86 ₪) - 35%

הסטוריית צריכה בקוט"ש





06/02/23

תאריך הפקה:

שם דייר: אמטוס (לשעבר קומוסל קומת קרקע)

24/01/23

תאריך קריאה נוכחית:

שם אתר: בית שוהם - נתניה

27/12/22

תאריך קריאה קודמת:

לקוח/ה נכבד/ה, אנו מתכבדים להגיש את חישוב צריכת החשמל לתקופה 24/01/23 - 27/12/22:

אמטוס לשעבר קומוסל קומת קרקע - 4 - 16254212 (3x40)

סוג תעריף	סוג צריכה	קריאה קודמת	קריאה נוכחית	סה"כ צריכה בקוט"ש	מחיר לקוט"ש בא"ג	סה"כ לתשלום
פרטי חשבון עבור תאריכים:						
		27/12/22	31/12/22			
777	פסגה	12,149.50	12,235.30	85.80	103.20	88.55 ₪
778	גבע	4,311.50	4,362.00	50.50	62.21	31.42 ₪
779	שפל	15,221.20	15,705.90	484.70	37.88	183.60 ₪
פרטי חשבון עבור תאריכים:						
		01/01/23	24/01/23			
777	פסגה	12,235.30	12,787.40	552.10	91.26	503.85 ₪
778	גבע	4,362.00	4,613.70	251.70	48.99	123.31 ₪
779	שפל	15,705.90	18,284.00	2,578.10	39.28	1,012.68 ₪

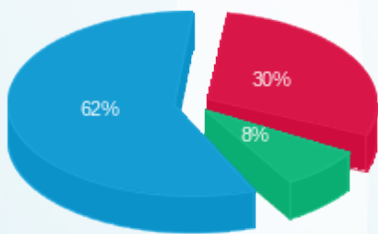
סה"כ לדייר:

פסגה	גבע	שפל	סה"כ	שיא ביקוש
637.90	302.20	3,062.80	4,002.90	26.46
₪ 592.39	₪ 154.72	₪ 1,196.28	₪ 1,943.40	

סה"כ צריכה
סה"כ לתשלום

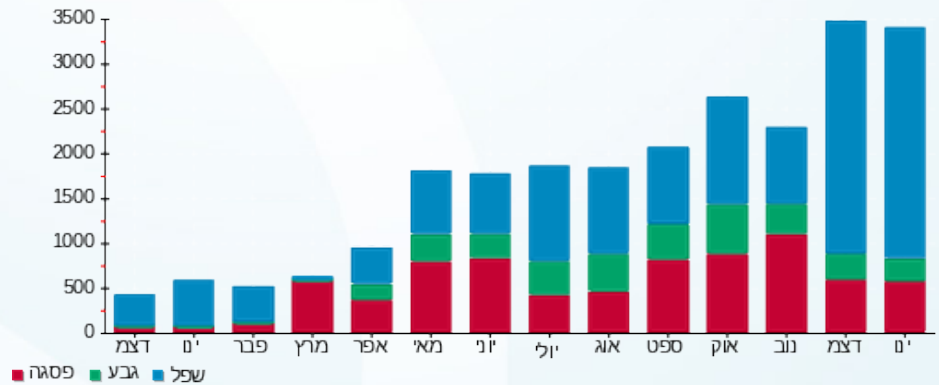
37.91 ₪	תשלום קבוע	
7.35 ₪	תשלום עבור גודל חיבור בKVA (3x40)	
1,988.66 ₪	סה"כ לתשלום	לא כולל מע"מ

התפלגות חיוב בש"ח לפי תעו"ז



פסגה (592.39 ₪) - 62%
גבע (154.72 ₪) - 8%
שפל (1,196.28 ₪) - 30%

הסטוריית צריכה בקוט"ש





06/02/23

תאריך הפקה:

שם דייר: אמתוס

24/01/23

תאריך קריאה נוכחית:

שם אתר: בית שוהם - נתניה

27/12/22

תאריך קריאה קודמת:

לקוח/ה נכבד/ה, אנו מתכבדים להגיש את חישוב צריכת החשמל לתקופה 24/01/23 - 27/12/22:

אמתוס - 2 - 00023664(3x100)

סוג תעריף	סוג צריכה	קריאה קודמת	קריאה נוכחית	סה"כ צריכה בקוט"ש	מחיר לקוט"ש בא"ג	סה"כ לתשלום
פרטי חשבון עבור תאריכים:						
		27/12/22	31/12/22			
777	פסגה	293,202.56	293,206.39	3.83	103.20	3.96 ₪
778	גבע	185,017.84	185,021.96	4.13	62.21	2.57 ₪
779	שפל	204,868.03	204,939.60	71.56	37.88	27.11 ₪
פרטי חשבון עבור תאריכים:						
		01/01/23	24/01/23			
777	פסגה	293,206.39	293,232.88	26.49	91.26	24.17 ₪
778	גבע	185,021.96	185,052.62	30.66	48.99	15.02 ₪
779	שפל	204,939.60	205,391.05	451.46	39.28	177.33 ₪

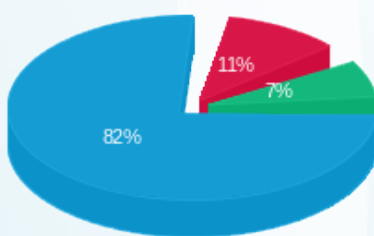
סה"כ לדייר:

פסגה	גבע	שפל	סה"כ	שיא ביקוש
30.32	34.79	523.02	588.13	17.74
₪ 28.13	₪ 17.59	₪ 204.44	₪ 250.16	

סה"כ צריכה
סה"כ לתשלום

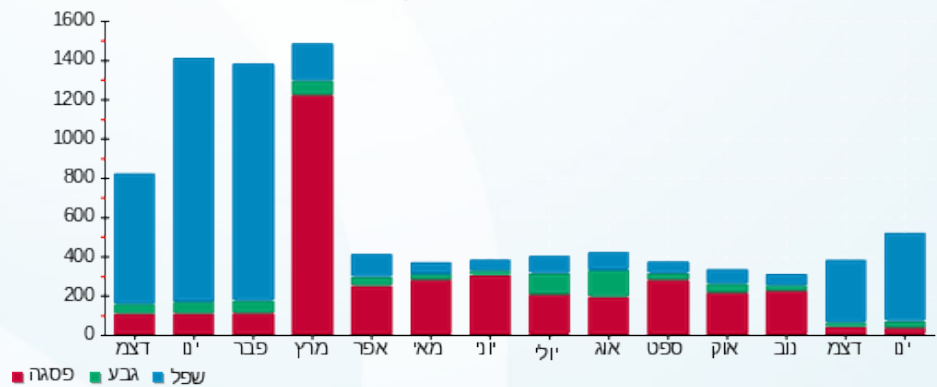
37.91 ₪	תשלום קבוע	
18.39 ₪	תשלום עבור גודל חיבור בKVA (3x100)	
306.45 ₪	סה"כ לתשלום	לא כולל מע"מ

התפלגות חיוב בש"ח לפי תעו"ז



פסגה (28.13 ₪)
גבע (17.59 ₪)
שפל (204.44 ₪)

הסטוריית צריכה בקוט"ש





06/02/23

תאריך הפקה:

שם דייר: אקווריוס ספקטרום

24/01/23

תאריך קריאה נוכחית:

שם אתר: בית שוהם - נתניה

27/12/22

תאריך קריאה קודמת:

לקוח/ה נכבד/ה, אנו מתכבדים להגיש את חישוב צריכת החשמל לתקופה 24/01/23 - 27/12/22:

אקווריוס ספקטרום - 3 - 16254212 (3x80)

סוג תעריף	סוג צריכה	קריאה קודמת	קריאה נוכחית	סה"כ צריכה בקוט"ש	מחיר לקוט"ש בא"ג	סה"כ לתשלום
פרטי חשבון עבור תאריכים:						
777	פסגה	27/12/22	31/12/22	47,998.60	103.20	70.38 ₪
778	גבע	15,947.40	15,958.90	11.50	62.21	7.15 ₪
779	שפל	59,443.70	59,625.80	182.10	37.88	68.98 ₪
פרטי חשבון עבור תאריכים:						
777	פסגה	01/01/23	24/01/23	48,345.70	91.26	316.76 ₪
778	גבע	15,958.90	16,006.20	47.30	48.99	23.17 ₪
779	שפל	59,625.80	60,540.60	914.80	39.28	359.33 ₪

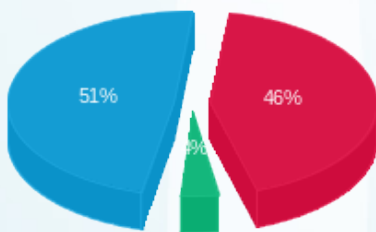
סה"כ לדייר:

פסגה	גבע	שפל	סה"כ	שיא ביקוש
415.30	58.80	1,096.90	1,571.00	25.80
₪ 387.15	₪ 30.33	₪ 428.31	₪ 845.79	

סה"כ צריכה
סה"כ לתשלום

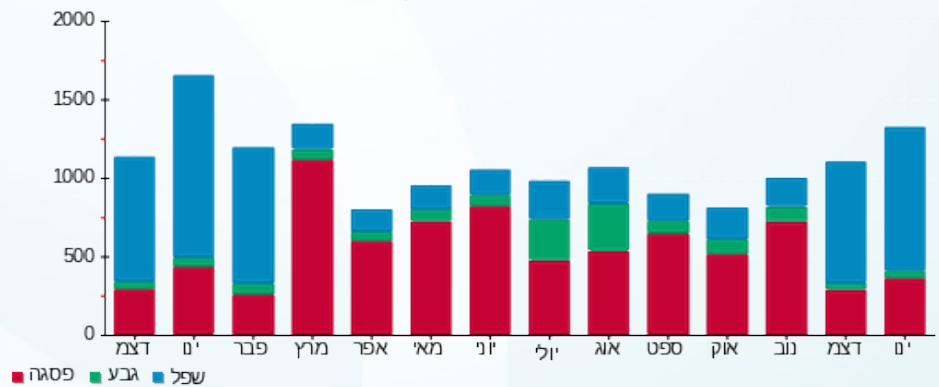
37.91 ₪	תשלום קבוע	
14.71 ₪	תשלום עבור גודל חיבור בKVA (3x80)	
898.40 ₪	סה"כ לתשלום	לא כולל מע"מ

התפלגות חיוב בש"ח לפי תעו"ז



פסגה (387.15 ₪) 51%
גבע (30.33 ₪) 3%
שפל (428.31 ₪) 46%

הסטוריית צריכה בקוט"ש





06/02/23

תאריך הפקה:

שם דייר: אקסלנדו קומה א'

24/01/23

תאריך קריאה נוכחית:

שם אתר: בית שוהם - נתניה

27/12/22

תאריך קריאה קודמת:

לקוח/ה נכבד/ה, אנו מתכבדים להגיש את חישוב צריכת החשמל לתקופה 24/01/23 - 27/12/22:

אקסלנדו קומה א' - 4 - 16254204 (3x250)

סוג תעריף	סוג צריכה	קריאה קודמת	קריאה נוכחית	סה"כ צריכה בקוט"ש	מחיר לקוט"ש בא"ג	סה"כ לתשלום
פרטי חשבון עבור תאריכים:						
		27/12/22	31/12/22			
777	פסגה	67,818.80	67,950.80	132.00	103.20	136.22 ₪
778	גבע	15,221.60	15,242.40	20.80	62.21	12.94 ₪
779	שפל	41,210.80	41,574.00	363.20	37.88	137.58 ₪
פרטי חשבון עבור תאריכים:						
		01/01/23	24/01/23			
777	פסגה	67,950.80	68,720.80	770.00	91.26	702.70 ₪
778	גבע	15,242.40	15,334.80	92.40	48.99	45.27 ₪
779	שפל	41,574.00	43,578.80	2,004.80	39.28	787.49 ₪

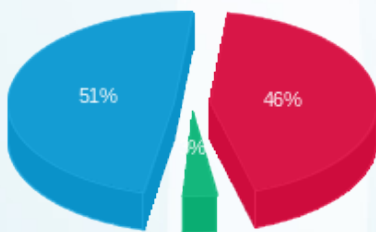
סה"כ לדייר:

שיא ביקוש	סה"כ	שפל	גבע	פסגה
42.70	3,383.20	2,368.00	113.20	902.00
	1,822.20 ₪	925.07 ₪	58.21 ₪	838.93 ₪

סה"כ צריכה
סה"כ לתשלום

210.98 ₪	תשלום קבוע	
45.97 ₪	תשלום עבור גודל חיבור ב KVA (3x250)	
2,079.14 ₪	סה"כ לתשלום	לא כולל מע"מ

התפלגות חיוב בש"ח לפי תעו"ז



פסגה (838.93 ₪) 51%
גבע (58.21 ₪) 3%
שפל (925.07 ₪) 46%

הסטוריית צריכה בקוט"ש





06/02/23

תאריך הפקה:

שם דייר: בילאוס, רויאל פט

24/01/23

תאריך קריאה נוכחית:

שם אתר: בית שוהם - נתניה

27/12/22

תאריך קריאה קודמת:

לקוח/ה נכבד/ה, אנו מתכבדים להגיש את חישוב צריכת החשמל לתקופה 24/01/23 - 27/12/22:

בילאוס, רויאל פט - 3 - 00023664(3x63)

סה"כ לתשלום	מחיר לקוט"ש בא"ג	סה"כ צריכה בקוט"ש	קריאה נוכחית	קריאה קודמת	סוג צריכה	סוג תעריף
			31/12/22	27/12/22	פרטי חשבון עבור תאריכים:	
₪ 38.25	103.20	37.07	167,220.40	167,183.33	פסגה	777
₪ 6.46	62.21	10.38	77,418.54	77,408.16	גבע	778
₪ 40.43	37.88	106.74	95,374.00	95,267.26	שפל	779
			24/01/23	01/01/23	פרטי חשבון עבור תאריכים:	
₪ 206.45	91.26	226.23	167,446.62	167,220.40	פסגה	777
₪ 50.81	48.99	103.72	77,522.26	77,418.54	גבע	778
₪ 267.45	39.28	680.88	96,054.88	95,374.00	שפל	779

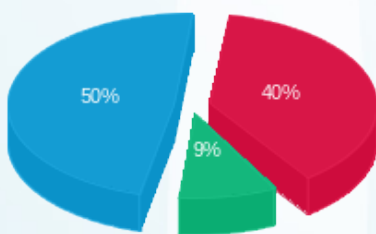
סה"כ לדייר:

שיא ביקוש	סה"כ	שפל	גבע	פסגה
24.23	1,165.01	787.62	114.10	263.29
	₪ 609.86	₪ 307.88	₪ 57.27	₪ 244.71

סה"כ צריכה
סה"כ לתשלום

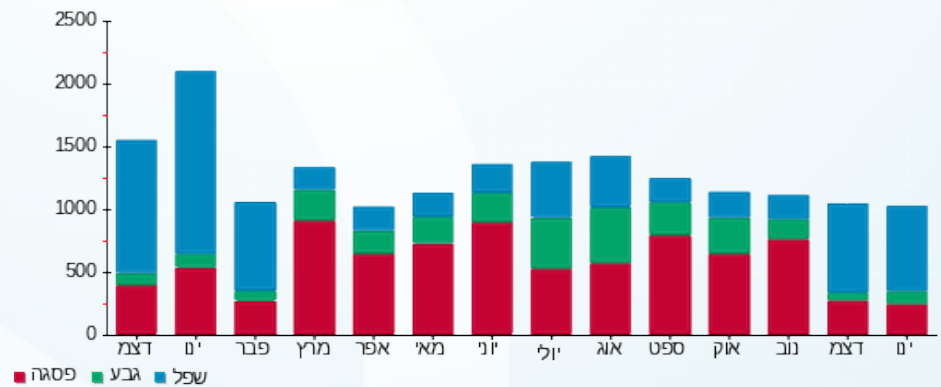
₪ 37.91	תשלום קבוע	
₪ 11.58	תשלום עבור גודל חיבור בKVA (3x63)	
₪ 659.35	סה"כ לתשלום	לא כולל מע"מ

התפלגות חיוב בש"ח לפי תעו"ז



פסגה (₪ 244.71) 50%
גבע (₪ 57.27) 9%
שפל (₪ 307.88) 40%

הסטוריית צריכה בקוט"ש





06/02/23

תאריך הפקה:

שם דייר: גיל בר לב
שם אתר: בית שוהם - נתניה

24/01/23

תאריך קריאה נוכחית:

27/12/22

תאריך קריאה קודמת:

לקוח/ה נכבד/ה, אנו מתכבדים להגיש את חישוב צריכת החשמל לתקופה 24/01/23 - 27/12/22:

גיל בר לב - 1 - 16092175(3x63)

סוג תעריף	סוג צריכה	קריאה קודמת	קריאה נוכחית	סה"כ צריכה בקוט"ש	מחיר לקוט"ש בא"ג	סה"כ לתשלום
פרטי חשבון עבור תאריכים:						
777	פסגה	27/12/22	31/12/22	20,013.00	103.20	2,066.16 ₪
778	גבע	3,342.70	3,350.00	7.30	62.21	454.54 ₪
779	שפל	11,614.10	11,670.10	56.00	37.88	2,121.21 ₪
פרטי חשבון עבור תאריכים:						
777	פסגה	20,013.00	20,274.40	261.40	91.26	238.55 ₪
778	גבע	3,350.00	3,384.00	34.00	48.99	16.66 ₪
779	שפל	11,670.10	12,032.10	362.00	39.28	142.19 ₪

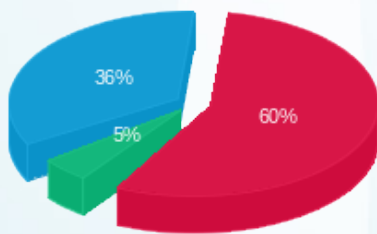
סה"כ לדייר:

שיא ביקוש	סה"כ	שפל	גבע	פסגה
13.56	753.80	418.00	41.30	294.50
	₪ 457.32	₪ 163.41	₪ 21.20	₪ 272.71

סה"כ צריכה
סה"כ לתשלום

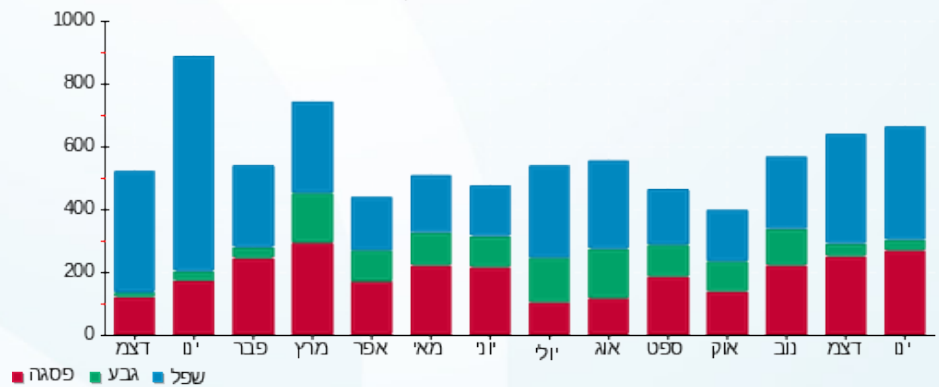
210.98 ₪	תשלום קבוע	
11.58 ₪	תשלום עבור גודל חיבור בKVA (3x63)	
679.88 ₪	סה"כ לתשלום	לא כולל מע"מ

התפלגות חיוב בש"ח לפי תעו"ז



פסגה (272.71 ₪) 60%
גבע (21.20 ₪) 5%
שפל (163.41 ₪) 36%

הסטוריית צריכה בקוט"ש





06/02/23

תאריך הפקדה:

שם דייר: גנגו קונגטיביטי
שם אתר: בית שוהם - נתניה

24/01/23

תאריך קריאה נוכחית:

27/12/22

תאריך קריאה קודמת:

לקוח/ה נכבד/ה, אנו מתכבדים להגיש את חישוב צריכת החשמל לתקופה 24/01/23 - 27/12/22:

גנגו קונגטיביטי - 2 - 16254204 (3x160)

סה"כ לתשלום	מחיר לקוט"ש בא"ג	סה"כ צריכה בקוט"ש	קריאה נוכחית	קריאה קודמת	סוג צריכה	סוג תעריף
			31/12/22	27/12/22	פרטי חשבון עבור תאריכים:	
163.06 ₪	103.20	158.00	150,578.80	150,420.80	פסגה	777
53.75 ₪	62.21	86.40	49,470.40	49,384.00	גבע	778
250.99 ₪	37.88	662.60	145,685.80	145,023.20	שפל	779
			24/01/23	01/01/23	פרטי חשבון עבור תאריכים:	
786.30 ₪	91.26	861.60	151,440.40	150,578.80	פסגה	777
163.43 ₪	48.99	333.60	49,804.00	49,470.40	גבע	778
1,167.56 ₪	39.28	2,972.40	148,658.20	145,685.80	שפל	779

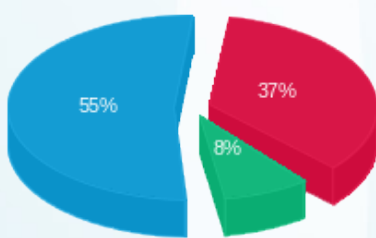
סה"כ לדייר:

שיא ביקוש	סה"כ	שפל	גבע	פסגה
34.30	5,074.60	3,635.00	420.00	1,019.60
	2,585.08 ₪	1,418.55 ₪	217.18 ₪	949.35 ₪

סה"כ צריכה
סה"כ לתשלום

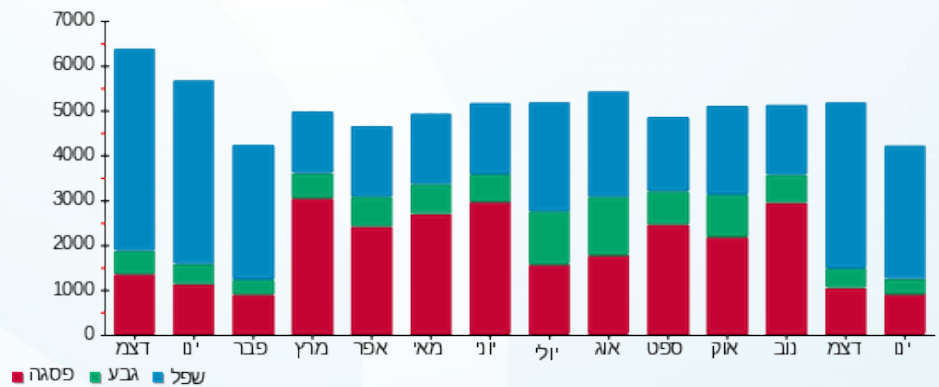
210.98 ₪	תשלום קבוע	
29.42 ₪	תשלום עבור גודל חיבור בKVA (3x160)	
2,825.48 ₪	סה"כ לתשלום	לא כולל מע"מ

התפלגות חיוב בש"ח לפי תעו"ז



פסגה (949.35 ₪) ■
גבע (217.18 ₪) ■
שפל (1,418.55 ₪) ■

הסטוריית צריכה בקוט"ש



06/02/23 תאריך הפקה:
 24/01/23 תאריך קריאה נוכחית:
 27/12/22 תאריך קריאה קודמת:

שם דייר: ד.א.פ ישראל הנדסה אזרחית
 שם אתר: בית שוהם - נתניה

לקוח/ה נכבד/ה, אנו מתכבדים להגיש את חישוב צריכת החשמל לתקופה 24/01/23 - 27/12/22:

ד.א.פ ישראל הנדסה אזרחית - 8 - 00020511 (3x40)

סוג תעריף	סוג צריכה	קריאה קודמת	קריאה נוכחית	סה"כ צריכה בקוט"ש	מחיר לקוט"ש בא"ג	סה"כ לתשלום
פרטי חשבון עבור תאריכים:						
777	פסגה	27/12/22	31/12/22	5.61	103.20	5.79 ₪
778	גבע	53,773.85	53,776.16	2.31	62.21	1.43 ₪
779	שפל	57,834.39	57,869.10	34.72	37.88	13.15 ₪
פרטי חשבון עבור תאריכים:						
777	פסגה	01/01/23	24/01/23	43.36	91.26	39.57 ₪
778	גבע	53,776.16	53,788.23	12.07	48.99	5.91 ₪
779	שפל	57,869.10	58,116.72	247.61	39.28	97.26 ₪

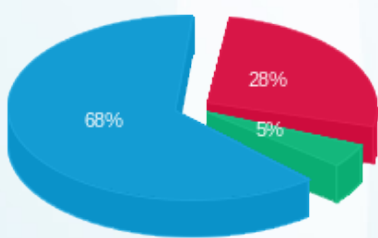
סה"כ לדייר:

פסגה	גבע	שפל	סה"כ	שיא ביקוש
48.97	14.38	282.33	345.67	6.85
₪ 45.36	₪ 7.35	₪ 110.41	₪ 163.12	

סה"כ צריכה
 סה"כ לתשלום

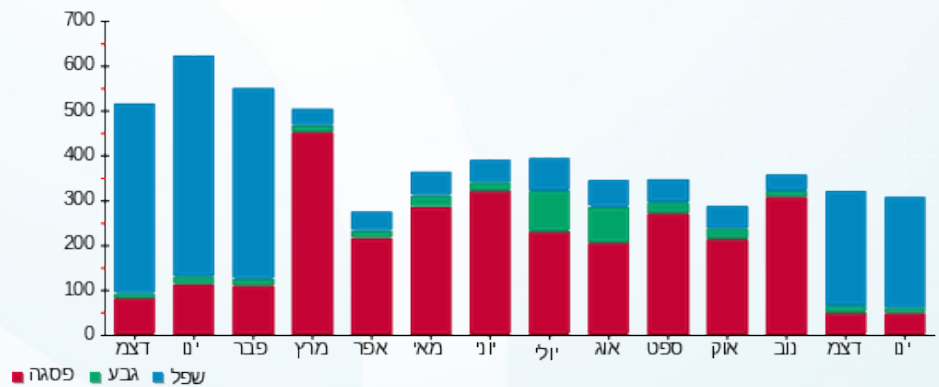
37.91 ₪	תשלום קבוע	
7.35 ₪	תשלום עבור גודל חיבור בKVA (3x40)	
208.38 ₪	סה"כ לתשלום	לא כולל מע"מ

התפלגות חיוב בש"ח לפי תעו"ז



פסגה (₪ 45.36) 28%
 גבע (₪ 7.35) 5%
 שפל (₪ 110.41) 68%

הסטוריית צריכה בקוט"ש





06/02/23

תאריך הפקה:

שם דייר: דמרי הנדסה
שם אתר: בית שוהם - נתניה

24/01/23

תאריך קריאה נוכחית:

27/12/22

תאריך קריאה קודמת:

לקוח/ה נכבד/ה, אנו מתכבדים להגיש את חישוב צריכת החשמל לתקופה 24/01/23 - 27/12/22:

דמרי הנדסה וקבלנות (1990) בעמ - 7 - 00020511(3x32)

סוג תעריף	סוג צריכה	קריאה קודמת	קריאה נוכחית	סה"כ צריכה בקוט"ש	מחיר לקוט"ש בא"ג	סה"כ לתשלום
פרטי חשבון עבור תאריכים:						
777	פסגה	27/12/22	31/12/22	63,486.24	103.20	14.40 ₪
778	גבע	28,329.79	28,336.19	6.40	62.21	3.98 ₪
779	שפל	45,397.52	45,445.51	47.99	37.88	18.18 ₪
פרטי חשבון עבור תאריכים:						
777	פסגה	01/01/23	24/01/23	63,544.67	91.26	53.33 ₪
778	גבע	28,336.19	28,371.03	34.84	48.99	17.07 ₪
779	שפל	45,445.51	45,690.61	245.10	39.28	96.28 ₪

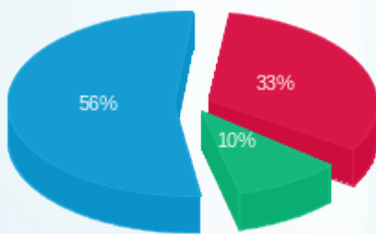
סה"כ לדייר:

פסגה	גבע	שפל	סה"כ	שיא ביקוש
72.39	41.25	293.10	406.73	5.91
₪ 67.73	₪ 21.05	₪ 114.46	₪ 203.24	

סה"כ צריכה
סה"כ לתשלום

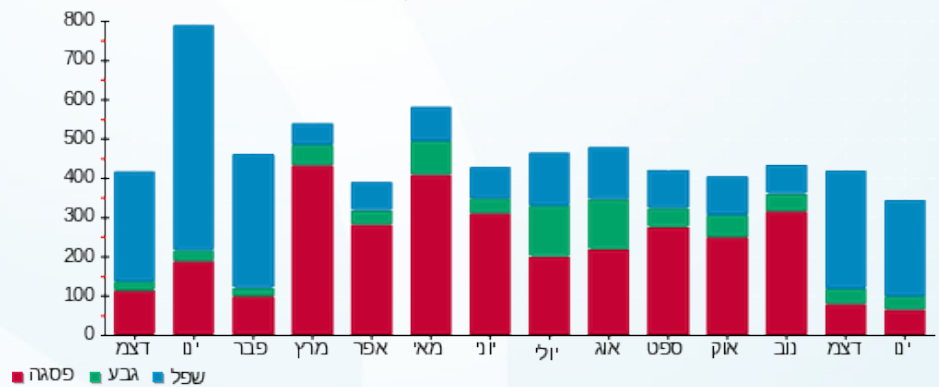
37.91 ₪	תשלום קבוע	
5.88 ₪	תשלום עבור גודל חיבור בKVA (3x32)	
247.03 ₪	סה"כ לתשלום	לא כולל מע"מ

התפלגות חיוב בש"ח לפי תעו"ז



פסגה (₪ 67.73) (56%)
גבע (₪ 21.05) (33%)
שפל (₪ 114.46) (10%)

הסטוריית צריכה בקוט"ש





06/02/23

תאריך הפקה:

שם דייר: טאור
שם אתר: בית שוהם - נתניה

24/01/23

תאריך קריאה נוכחית:

27/12/22

תאריך קריאה קודמת:

לקוח/ה נכבד/ה, אנו מתכבדים להגיש את חישוב צריכת החשמל לתקופה 24/01/23 - 27/12/22:

טאור - 7 - 00021211(3x440)

סוג תעריף	סוג צריכה	קריאה קודמת	קריאה נוכחית	סה"כ צריכה בקוט"ש	מחיר לקוט"ש בא"ג	סה"כ לתשלום
פרטי חשבון עבור תאריכים:						
		27/12/22	31/12/22			
777	פסגה	1,137,275.76	1,137,392.46	116.70	103.20	120.44 ₪
778	גבע	955,113.76	955,172.17	58.40	62.21	36.33 ₪
779	שפל	1,261,280.22	1,261,834.74	554.51	37.88	210.05 ₪
פרטי חשבון עבור תאריכים:						
		01/01/23	24/01/23			
777	פסגה	1,137,392.46	1,138,242.65	850.18	91.26	775.88 ₪
778	גבע	955,172.17	955,540.46	368.29	48.99	180.42 ₪
779	שפל	1,261,834.74	1,265,365.75	3,531.01	39.28	1,386.98 ₪

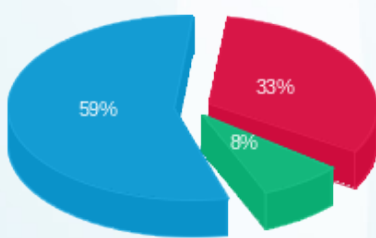
סה"כ לדייר:

פסגה	גבע	שפל	סה"כ	שיא ביקוש
966.89	426.69	4,085.52	5,479.10	37.79
₪ 896.32	₪ 216.76	₪ 1,597.03	₪ 2,710.10	

סה"כ צריכה
סה"כ לתשלום

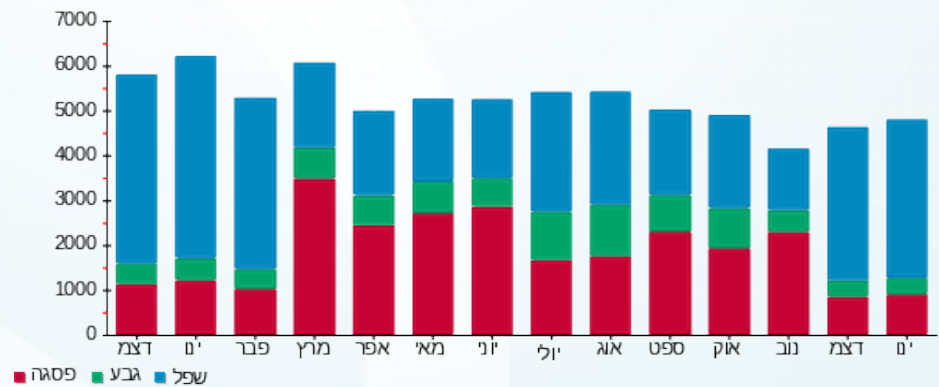
210.98 ₪	תשלום קבוע	
80.90 ₪	תשלום עבור גודל חיבור בKVA (3x440)	
3,001.98 ₪	סה"כ לתשלום	לא כולל מע"מ

התפלגות חיוב בש"ח לפי תעו"ז



פסגה (896.32 ₪) 59%
גבע (216.76 ₪) 8%
שפל (1,597.03 ₪) 33%

הסטוריית צריכה בקוט"ש



06/02/23 תאריך הפקה:
 24/01/23 תאריך קריאה נוכחית:
 27/12/22 תאריך קריאה קודמת:

שם דייר: יגאל חסיד
 שם אתר: בית שוהם - נתניה

לקוח/ה נכבד/ה, אנו מתכבדים להגיש את חישוב צריכת החשמל לתקופה 24/01/23 - 27/12/22:

מספרה - 1 - 00020511 (3x25)

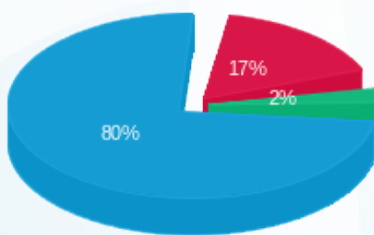
סוג תעריף	סוג צריכה	קריאה קודמת	קריאה נוכחית	סה"כ צריכה בקוט"ש	מחיר לקוט"ש בא"ג	סה"כ לתשלום
פרטי חשבון עבור תאריכים:		27/12/22	31/12/22			
517		199,789.04	199,932.37	143.34	51.73	74.15 ₪
פרטי חשבון עבור תאריכים:		01/01/23	24/01/23			
517		199,932.37	200,581.83	649.45	53.42	346.94 ₪

סה"כ לדיר:

שיא ביקוש	סה"כ
15.07	792.79
	421.09 ₪

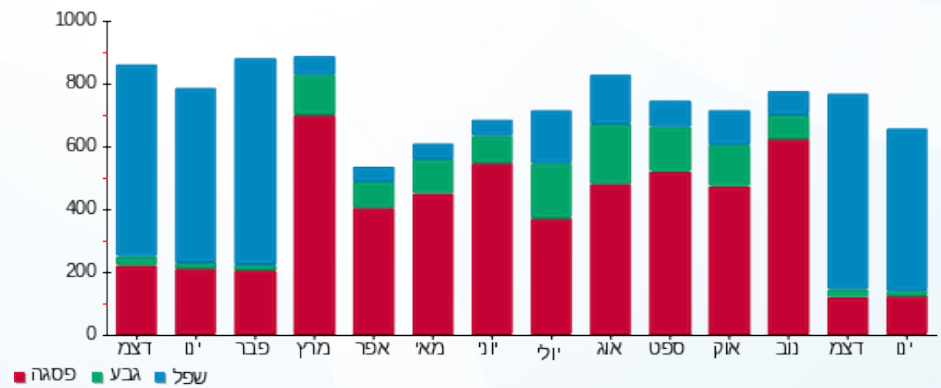
21.03 ₪	תשלום קבוע	
4.60 ₪	תשלום עבור גודל חיבור בKVA (3x25)	
446.71 ₪	סה"כ לתשלום	לא כולל מע"מ

התפלגות חיוב בש"ח לפי תעו"ז



פסגה (72.11 ₪) 80%
 גבע (10.51 ₪) 17%
 שפל (338.47 ₪) 2%

הסטוריית צריכה בקוט"ש





06/02/23

תאריך הפקה:

שם דייר: יום טוב
שם אתר: בית שוהם - נתניה

24/01/23

תאריך קריאה נוכחית:

27/12/22

תאריך קריאה קודמת:

לקוח/ה נכבד/ה, אנו מתכבדים להגיש את חישוב צריכת החשמל לתקופה 24/01/23 - 27/12/22:

יום טוב יום טוב - 4 - 00023664 (3x80)

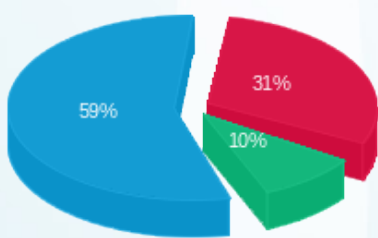
סה"כ לתשלום	מחיר לקוט"ש בא"ג	סה"כ צריכה בקוט"ש	קריאה נוכחית	קריאה קודמת	סוג צריכה	סוג תעריף
			31/12/22	27/12/22	פרטי חשבון עבור תאריכים:	
142.89 ₪	103.20	138.46	634,025.26	633,886.80	פסגה	777
56.49 ₪	62.21	90.81	310,966.90	310,876.10	גבע	778
256.24 ₪	37.88	676.45	492,897.64	492,221.19	שפל	779
			24/01/23	01/01/23	פרטי חשבון עבור תאריכים:	
749.73 ₪	91.26	821.53	634,846.79	634,025.26	פסגה	777
221.44 ₪	48.99	452.02	311,418.92	310,966.90	גבע	778
1,438.71 ₪	39.28	3,662.70	496,560.34	492,897.64	שפל	779

סה"כ לדייר:

שיא ביקוש	סה"כ	שפל	גבע	פסגה	סה"כ צריכה
55.26	5,841.96	4,339.15	542.82	959.99	סה"כ לתשלום
	2,865.50 ₪	1,694.95 ₪	277.93 ₪	892.62 ₪	

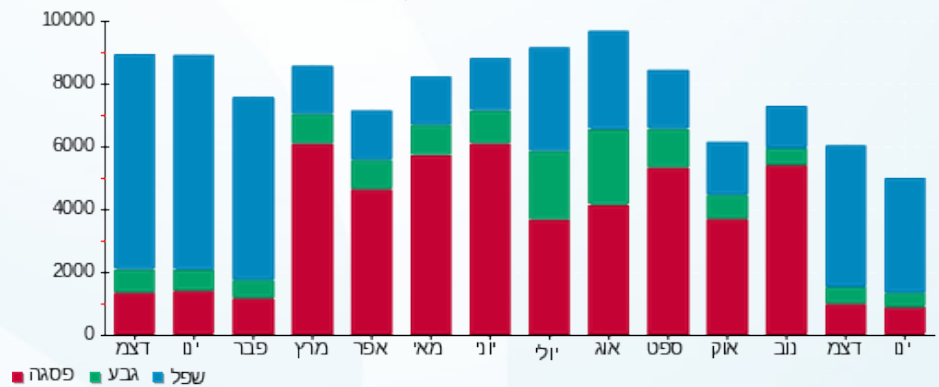
210.98 ₪	תשלום קבוע	
14.71 ₪	תשלום עבור גודל חיבור בKVA (3x80)	
3,091.19 ₪	סה"כ לתשלום	לא כולל מע"מ

התפלגות חיוב בש"ח לפי תעו"ז



פסגה (892.62 ₪) 59%
גבע (277.93 ₪) 10%
שפל (1,694.95 ₪) 31%

הסטוריית צריכה בקוט"ש





06/02/23

תאריך הפקה:

שם דייר: מ.א.ר מסחר וספנות

24/01/23

תאריך קריאה נוכחית:

שם אתר: בית שוהם - נתניה

27/12/22

תאריך קריאה קודמת:

לקוח/ה נכבד/ה, אנו מתכבדים להגיש את חישוב צריכת החשמל לתקופה 24/01/23 - 27/12/22:

מ.א.ר מסחר וספנות - 1 - 00023664 (3x160)

סוג תעריף	סוג צריכה	קריאה קודמת	קריאה נוכחית	סה"כ צריכה בקוט"ש	מחיר לקוט"ש בא"ג	סה"כ לתשלום
פרטי חשבון עבור תאריכים:						
		27/12/22	31/12/22			
777	פסגה	276,349.14	276,413.05	63.91	103.20	65.95 ₪
778	גבע	154,905.55	154,952.71	47.16	62.21	29.34 ₪
779	שפל	252,953.95	253,315.66	361.72	37.88	137.02 ₪
פרטי חשבון עבור תאריכים:						
		01/01/23	24/01/23			
777	פסגה	276,413.05	276,814.90	401.86	91.26	366.74 ₪
778	גבע	154,952.71	155,198.36	245.65	48.99	120.34 ₪
779	שפל	253,315.66	255,040.86	1,725.20	39.28	677.66 ₪

סה"כ לדייר:

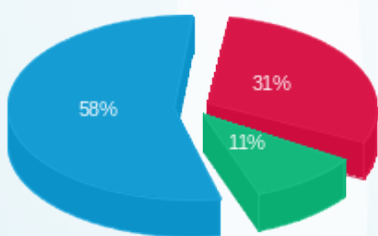
שיא ביקוש	סה"כ	שפל	גבע	פסגה
28.20	2,845.50	2,086.92	292.81	465.77
	1,397.05 ₪	814.68 ₪	149.68 ₪	432.69 ₪

סה"כ צריכה

סה"כ לתשלום

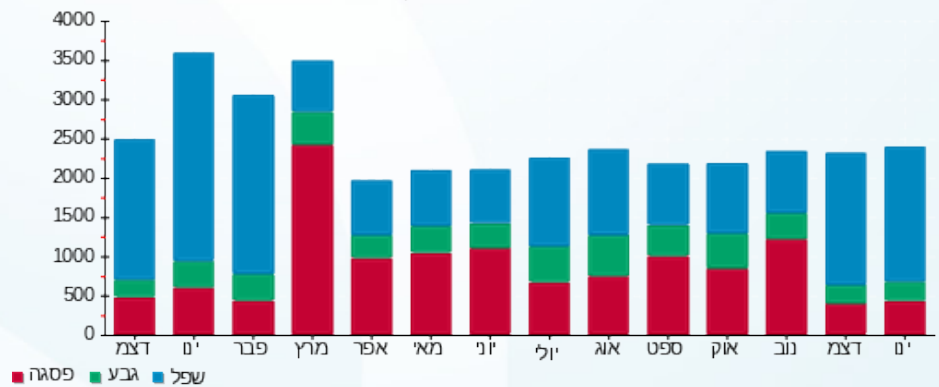
37.91 ₪	תשלום קבוע	
29.42 ₪	תשלום עבור גודל חיבור ב KVA (3x160)	
1,464.38 ₪	סה"כ לתשלום	לא כולל מע"מ

התפלגות חיוב בש"ח לפי תעו"ז



פסגה (432.69 ₪) ■
 גבע (149.68 ₪) ■
 שפל (814.68 ₪) ■

הסטוריית צריכה בקוט"ש





06/02/23

תאריך הפקה:

שם דייר: מי נתניה
שם אתר: בית שוהם - נתניה

24/01/23

תאריך קריאה נוכחית:

27/12/22

תאריך קריאה קודמת:

לקוח/ה נכבד/ה, אנו מתכבדים להגיש את חישוב צריכת החשמל לתקופה 24/01/23 - 27/12/22:

מי נתניה - 2 - 00020511 (3x80)

סוג תעריף	סוג צריכה	קריאה קודמת	קריאה נוכחית	סה"כ צריכה בקוט"ש	מחיר לקוט"ש בא"ג	סה"כ לתשלום
פרטי חשבון עבור תאריכים:						
		27/12/22	31/12/22			
777	פסגה	543,082.30	543,133.36	51.06	103.20	52.69 ₪
778	גבע	465,577.69	465,608.60	30.91	62.21	19.23 ₪
779	שפל	508,636.03	508,880.94	244.91	37.88	92.77 ₪
פרטי חשבון עבור תאריכים:						
		01/01/23	24/01/23			
777	פסגה	543,133.36	543,427.91	294.56	91.26	268.81 ₪
778	גבע	465,608.60	465,765.69	157.09	48.99	76.96 ₪
779	שפל	508,880.94	510,076.60	1,195.67	39.28	469.66 ₪

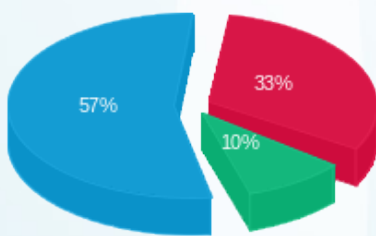
סה"כ לדייר:

פסגה	גבע	שפל	סה"כ	שיא ביקוש
345.62	188.00	1,440.57	1,974.19	18.79
₪ 321.51	₪ 96.19	₪ 562.43	₪ 980.12	

סה"כ צריכה
סה"כ לתשלום

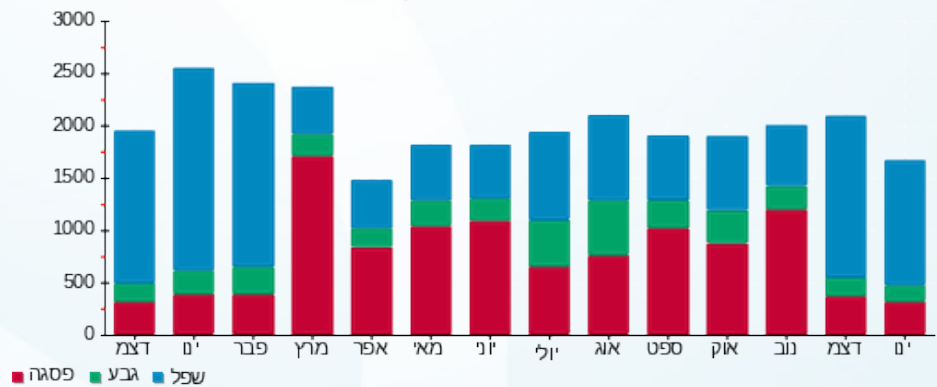
₪ 37.91	תשלום קבוע	
₪ 14.71	תשלום עבור גודל חיבור בKVA (3x80)	
₪ 1,032.74	סה"כ לתשלום	לא כולל מע"מ

התפלגות חיוב בש"ח לפי תעו"ז



פסגה (₪ 321.51) 57%
גבע (₪ 96.19) 33%
שפל (₪ 562.43) 10%

הסטוריית צריכה בקוט"ש





06/02/23

תאריך הפקדה:

שם דייר: מיזוג אוויר
שם אתר: בית שוהם - נתניה

24/01/23

תאריך קריאה נוכחית:

27/12/22

תאריך קריאה קודמת:

לקוח/ה נכבד/ה, אנו מתכבדים להגיש את חישוב צריכת החשמל לתקופה 24/01/23 - 27/12/22:
צילר 1 - 1 - 00021211(0x0)

סוג תעריף	סוג צריכה	קריאה קודמת	קריאה נוכחית	סה"כ צריכה בקוט"ש	מחיר לקוט"ש בא"ג	סה"כ לתשלום
פרטי חשבון עבור תאריכים:						
		27/12/22	31/12/22			
777	פסגה	3,228,079.58	3,228,100.82	21.25	103.20	21.93 ₪
778	גבע	1,659,447.50	1,659,460.19	12.69	62.21	7.89 ₪
779	שפל	1,853,175.28	1,853,293.69	118.42	37.88	44.86 ₪
פרטי חשבון עבור תאריכים:						
		01/01/23	24/01/23			
777	פסגה	3,228,100.82	3,228,222.16	121.33	91.26	110.73 ₪
778	גבע	1,659,460.19	1,659,517.37	57.17	48.99	28.01 ₪
779	שפל	1,853,293.69	1,853,859.10	565.41	39.28	222.09 ₪

צילר 2 - 2 - 00021211(0x0)

סוג תעריף	סוג צריכה	קריאה קודמת	קריאה נוכחית	סה"כ צריכה בקוט"ש	מחיר לקוט"ש בא"ג	סה"כ לתשלום
פרטי חשבון עבור תאריכים:						
		27/12/22	31/12/22			
777	פסגה	2,178,607.91	2,179,100.63	492.71	103.20	508.48 ₪
778	גבע	1,365,363.46	1,365,549.88	186.41	62.21	115.97 ₪
779	שפל	1,110,031.72	1,111,415.44	1,383.73	37.88	524.16 ₪
פרטי חשבון עבור תאריכים:						
		01/01/23	24/01/23			
777	פסגה	2,179,100.63	2,181,862.51	2,761.88	91.26	2,520.49 ₪
778	גבע	1,365,549.88	1,366,603.22	1,053.35	48.99	516.04 ₪
779	שפל	1,111,415.44	1,118,500.12	7,084.68	39.28	2,782.86 ₪

צילר 1 - 1 - 16254204(0x0)

סוג תעריף	סוג צריכה	קריאה קודמת	קריאה נוכחית	סה"כ צריכה בקוט"ש	מחיר לקוט"ש בא"ג	סה"כ לתשלום
פרטי חשבון עבור תאריכים:						
		27/12/22	31/12/22			
777	פסגה	211,569.60	211,833.60	264.00	103.20	272.45 ₪
778	גבע	44,707.20	44,769.60	62.40	62.21	38.82 ₪
779	שפל	27,432.00	27,946.40	514.40	37.88	194.85 ₪
פרטי חשבון עבור תאריכים:						
		01/01/23	24/01/23			



צילר 1 - 1 - 16254204(0x0)

סוג תעריף	סוג צריכה	קריאה קודמת	קריאה נוכחית	סה"כ צריכה בקוט"ש	מחיר לקוט"ש בא"ג	סה"כ לתשלום
777	פסגה	211,833.60	213,395.20	1,561.60	91.26	1,425.12 ₪
778	גבע	44,769.60	44,965.60	196.00	48.99	96.02 ₪
779	שפל	27,946.40	30,590.40	2,644.00	39.28	1,038.56 ₪

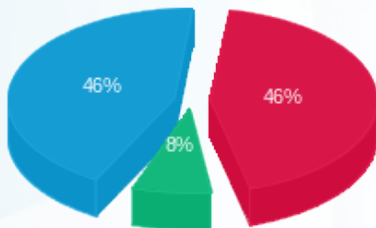
סה"כ לדירר:

פסגה	גבע	שפל	סה"כ	שיא ביקוש
5,222.77	1,568.03	12,310.63	19,101.43	183.97
₪ 4,859.19	₪ 802.75	₪ 4,807.38	₪ 10,469.32	

סה"כ צריכה
סה"כ לתשלום

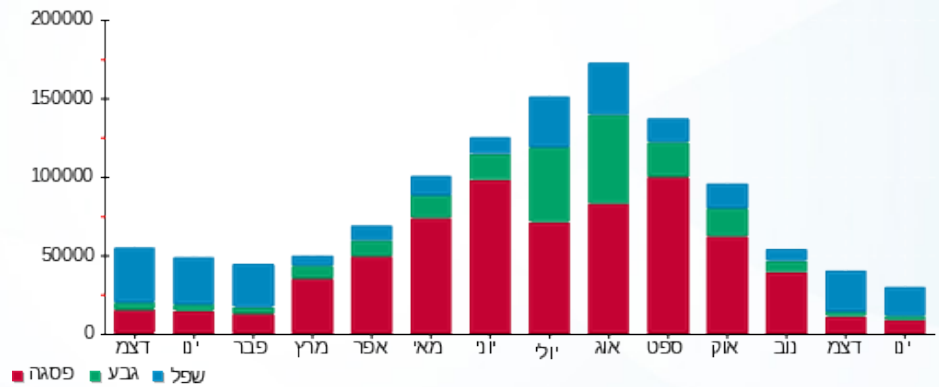
210.98 ₪	תשלום קבוע	
0.00 ₪	תשלום עבור גודל חיבור בKVA (0x0)	
10,680.30 ₪	סה"כ לתשלום	לא כולל מע"מ

התפלגות חיוב בש"ח לפי תעו"ז



- פסגה (₪ 4,859.19) 46%
- גבע (₪ 802.75) 8%
- שפל (₪ 4,807.38) 46%

הסטוריית צריכה בקוט"ש





06/02/23

תאריך הפקה:

שם דייר: מפסק ראשי שנאי 1

24/01/23

תאריך קריאה נוכחית:

שם אתר: בית שוהם - נתניה

27/12/22

תאריך קריאה קודמת:

לקוח/ה נכבד/ה, אנו מתכבדים להגיש את חישוב צריכת החשמל לתקופה 24/01/23 - 27/12/22:

מפסק ראשי שנאי 1 - 6 - 00023664(0x0)

סה"כ לתשלום	מחיר לקוט"ש בא"ג	סה"כ צריכה בקוט"ש	קריאה נוכחית	קריאה קודמת	סוג צריכה	סוג תעריף
			31/12/22	27/12/22	פרטי חשבון עבור תאריכים:	
1,485.22 ₪	103.20	1,439.17	5,087,960.77	5,086,521.60	פסגה	777
366.69 ₪	62.21	589.44	1,583,170.40	1,582,580.96	גבע	778
2,058.53 ₪	37.88	5,434.34	3,995,461.28	3,990,026.94	שפל	779
			24/01/23	01/01/23	פרטי חשבון עבור תאריכים:	
7,780.61 ₪	91.26	8,525.76	5,096,486.53	5,087,960.77	פסגה	777
1,385.25 ₪	48.99	2,827.62	1,585,998.02	1,583,170.40	גבע	778
11,122.06 ₪	39.28	28,314.82	4,023,776.10	3,995,461.28	שפל	779

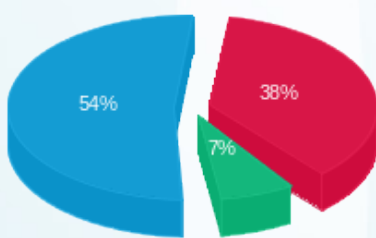
סה"כ לדייר:

שיא ביקוש	סה"כ	שפל	גבע	פסגה
344.58	47,131.14	33,749.15	3,417.06	9,964.93
	24,198.36 ₪	13,180.59 ₪	1,751.94 ₪	9,265.83 ₪

סה"כ צריכה
סה"כ לתשלום

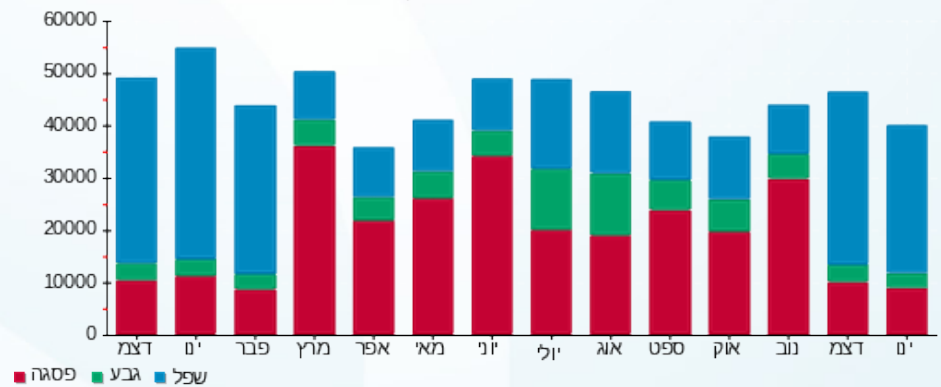
0.00 ₪	תשלום קבוע	
0.00 ₪	תשלום עבור גודל חיבור בKVA (0x0)	
24,198.36 ₪	סה"כ לתשלום	לא כולל מע"מ

התפלגות חיוב בש"ח לפי תעו"ז



פסגה (9,265.83 ₪)
גבע (1,751.94 ₪)
שפל (13,180.59 ₪)

הסטוריית צריכה בקוט"ש





06/02/23

תאריך הפקה:

שם דייר: מפסק ראשי שנאי 2

24/01/23

תאריך קריאה נוכחית:

שם אתר: בית שוהם - נתניה

27/12/22

תאריך קריאה קודמת:

לקוח/ה נכבד/ה, אנו מתכבדים להגיש את חישוב צריכת החשמל לתקופה 24/01/23 - 27/12/22:

מפסק ראשי שנאי 2 - 8 - 00021211(0x0)

סה"כ לתשלום	מחיר לקוט"ש בא"ג	סה"כ צריכה בקוט"ש	קריאה נוכחית	קריאה קודמת	סוג צריכה	סוג תעריף
			31/12/22	27/12/22	פרטי חשבון עבור תאריכים:	
1,093.99 ₪	103.20	1,060.06	5,236,356.03	5,235,295.97	פסגה	777
285.71 ₪	62.21	459.26	1,786,836.16	1,786,376.90	גבע	778
1,385.69 ₪	37.88	3,658.11	4,101,938.69	4,098,280.58	שפל	779
			24/01/23	01/01/23	פרטי חשבון עבור תאריכים:	
5,398.97 ₪	91.26	5,916.03	5,242,272.06	5,236,356.03	פסגה	777
1,180.70 ₪	48.99	2,410.08	1,789,246.24	1,786,836.16	גבע	778
7,601.55 ₪	39.28	19,352.22	4,121,290.91	4,101,938.69	שפל	779

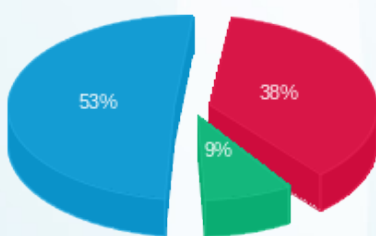
סה"כ לדייר:

שיא ביקוש	סה"כ	שפל	גבע	פסגה
250.37	32,855.78	23,010.34	2,869.34	6,976.10
	16,946.61 ₪	8,987.25 ₪	1,466.41 ₪	6,492.96 ₪

סה"כ צריכה
סה"כ לתשלום

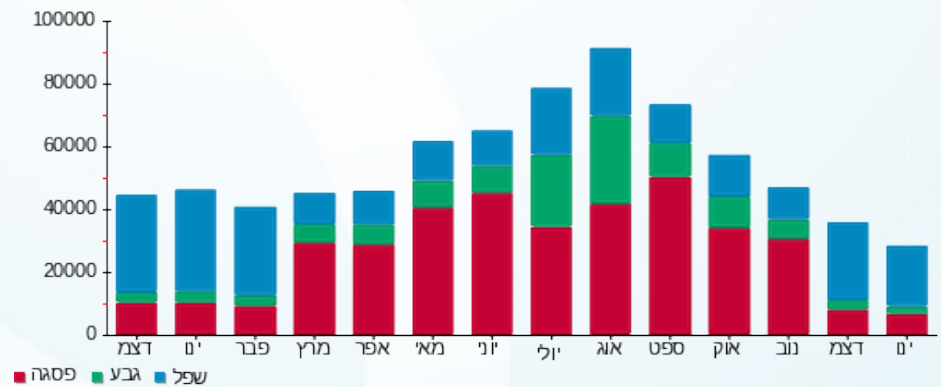
0.00 ₪	תשלום קבוע	
0.00 ₪	תשלום עבור גודל חיבור בKVA (0x0)	
16,946.61 ₪	סה"כ לתשלום	לא כולל מע"מ

התפלגות חיוב בש"ח לפי תעו"ז



פסגה (6,492.96 ₪) ■
גבע (1,466.41 ₪) ■
שפל (8,987.25 ₪) ■

הסטוריית צריכה בקוט"ש



06/02/23 תאריך הפקה:
 24/01/23 תאריך קריאה נוכחית:
 27/12/22 תאריך קריאה קודמת:

שם דייר: סינמה פלאזה
 שם אתר: בית שוהם - נתניה

לקוח/ה נכבד/ה, אנו מתכבדים להגיש את חישוב צריכת החשמל לתקופה 24/01/23 - 27/12/22:

סינמה פלאזה - 3 - 16254204(3x40)

סה"כ לתשלום	מחיר לקוט"ש בא"ג	סה"כ צריכה בקוט"ש	קריאה נוכחית	קריאה קודמת	סוג צריכה	סוג תעריף
			31/12/22	27/12/22	פרטי חשבון עבור תאריכים:	
₪ 72.55	103.20	70.30	42,801.50	42,731.20	פסגה	777
₪ 8.93	62.21	14.35	10,709.75	10,695.40	גבע	778
₪ 66.08	37.88	174.45	26,370.85	26,196.40	שפל	779
			24/01/23	01/01/23	פרטי חשבון עבור תאריכים:	
₪ 327.35	91.26	358.70	43,160.20	42,801.50	פסגה	777
₪ 27.95	48.99	57.05	10,766.80	10,709.75	גבע	778
₪ 281.56	39.28	716.80	27,087.65	26,370.85	שפל	779

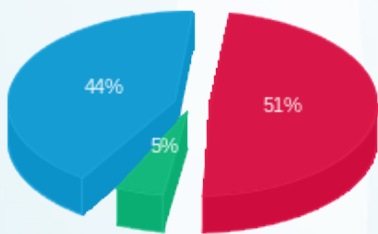
סה"כ לדייר:

שיא ביקוש	סה"כ	שפל	גבע	פסגה
14.79	1,391.65	891.25	71.40	429.00
	₪ 784.42	₪ 347.64	₪ 36.88	₪ 399.90

סה"כ צריכה
 סה"כ לתשלום

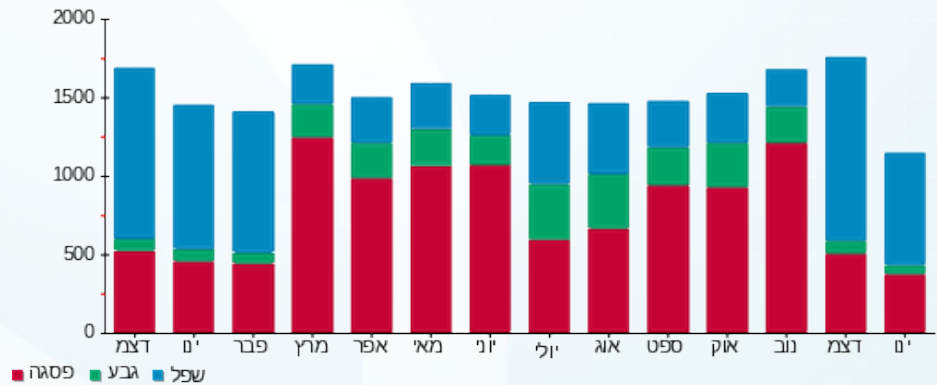
₪ 37.91	תשלום קבוע	
₪ 7.35	תשלום עבור גודל חיבור בKVA (3x40)	
₪ 829.68	סה"כ לתשלום	לא כולל מע"מ

התפלגות חיוב בש"ח לפי תעו"ז



פסגה (399.90 ₪) ■
 גבע (36.88 ₪) ■
 שפל (347.64 ₪) ■

הסטוריית צריכה בקוט"ש





06/02/23

תאריך הפקה:

שם דייר: ע.ד.ע

24/01/23

תאריך קריאה נוכחית:

שם אתר: בית שוהם - נתניה

27/12/22

תאריך קריאה קודמת:

לקוח/ה נכבד/ה, אנו מתכבדים להגיש את חישוב צריכת החשמל לתקופה 24/01/23 - 27/12/22:

E.D.E - (3x80)16254212 - 2

סה"כ לתשלום	מחיר לקוט"ש בא"ג	סה"כ צריכה בקוט"ש	קריאה נוכחית	קריאה קודמת	סוג צריכה	סוג תעריף
			31/12/22	27/12/22	פרטי חשבון עבור תאריכים:	
₪ 64.19	103.20	62.20	51,962.70	51,900.50	פסגה	777
₪ 5.91	62.21	9.50	12,296.00	12,286.50	גבע	778
₪ 74.81	37.88	197.50	30,860.10	30,662.60	שפל	779
			24/01/23	01/01/23	פרטי חשבון עבור תאריכים:	
₪ 357.47	91.26	391.70	52,354.40	51,962.70	פסגה	777
₪ 22.63	48.99	46.20	12,342.20	12,296.00	גבע	778
₪ 406.51	39.28	1,034.90	31,895.00	30,860.10	שפל	779

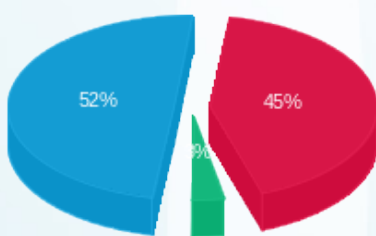
סה"כ לדייר:

שיא ביקוש	סה"כ	שפל	גבע	פסגה
18.56	1,742.00	1,232.40	55.70	453.90
	₪ 931.52	₪ 481.32	₪ 28.54	₪ 421.66

סה"כ צריכה
סה"כ לתשלום

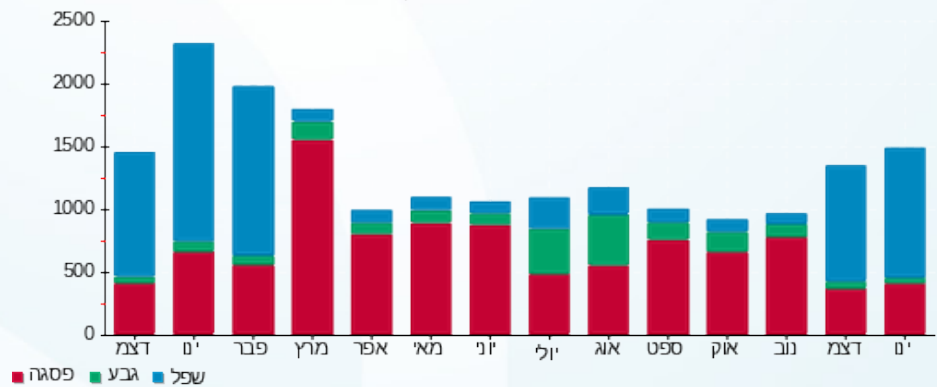
₪ 37.91	תשלום קבוע	
₪ 14.71	תשלום עבור גודל חיבור בKVA (3x80)	
₪ 984.14	סה"כ לתשלום	לא כולל מע"מ

התפלגות חיוב בש"ח לפי תעו"ז



פסגה (₪ 421.66) 52%
גבע (₪ 28.54) 3%
שפל (₪ 481.32) 45%

הסטוריית צריכה בקוט"ש





06/02/23

תאריך הפקדה:

שם דייר: עו"ד פרנקו
שם אתר: בית שוהם - נתניה

24/01/23

תאריך קריאה נוכחית:

27/12/22

תאריך קריאה קודמת:

לקוח/ה נכבד/ה, אנו מתכבדים להגיש את חישוב צריכת החשמל לתקופה 24/01/23 - 27/12/22:

פימה פק - 6 - 00020511(3x40)

סה"כ לתשלום	מחיר לקוט"ש בא"ג	סה"כ צריכה בקוט"ש	קריאה נוכחית	קריאה קודמת	סוג צריכה	סוג תעריף
			31/12/22	27/12/22	פרטי חשבון עבור תאריכים:	
7.61 ₪	103.20	7.38	78,940.84	78,933.47	פסגה	777
1.45 ₪	62.21	2.33	30,218.43	30,216.10	גבע	778
14.25 ₪	37.88	37.62	33,694.50	33,656.89	שפל	779
			24/01/23	01/01/23	פרטי חשבון עבור תאריכים:	
62.67 ₪	91.26	68.67	79,009.51	78,940.84	פסגה	777
5.30 ₪	48.99	10.81	30,229.24	30,218.43	גבע	778
81.32 ₪	39.28	207.02	33,901.52	33,694.50	שפל	779

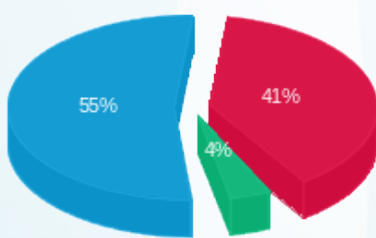
סה"כ לדייר:

שיא ביקוש	סה"כ	שפל	גבע	פסגה
2.93	333.83	244.64	13.14	76.05
	172.60 ₪	95.57 ₪	6.75 ₪	70.28 ₪

סה"כ צריכה
סה"כ לתשלום

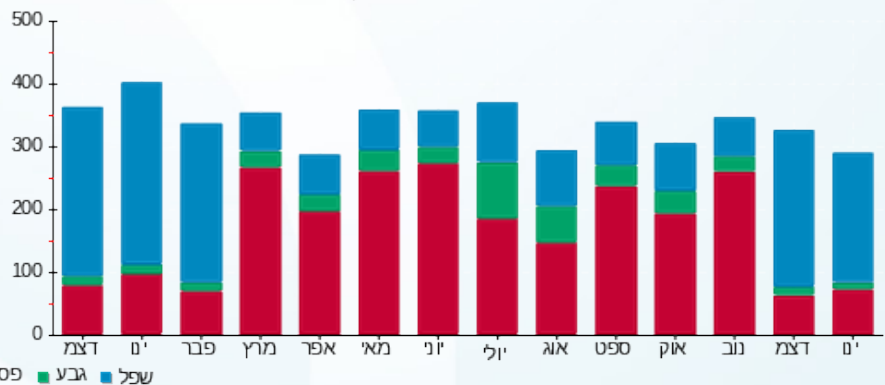
37.91 ₪	תשלום קבוע	
7.35 ₪	תשלום עבור גודל חיבור בKVA (3x40)	
217.86 ₪	סה"כ לתשלום	לא כולל מע"מ

התפלגות חיוב בש"ח לפי תעו"ז



פסגה (70.28 ₪) 55%
גבע (6.75 ₪) 41%
שפל (95.57 ₪) 4%

הסטוריית צריכה בקוט"ש



פסגה גבע שפל





06/02/23

תאריך הפקה:

שם דייר: עסקה (בנדא ספורט)

24/01/23

תאריך קריאה נוכחית:

שם אתר: בית שוהם - נתניה

27/12/22

תאריך קריאה קודמת:

לקוח/ה נכבד/ה, אנו מתכבדים להגיש את חישוב צריכת החשמל לתקופה **24/01/23 - 27/12/22**:

עסקה (בנדא ספורט) - 5 - 00023664(3x80)

סה"כ לתשלום	מחיר לקוט"ש בא"ג	סה"כ צריכה בקוט"ש	קריאה נוכחית	קריאה קודמת	סוג צריכה	סוג תעריף
			31/12/22	27/12/22	פרטי חשבון עבור תאריכים:	
0.00 ₪	103.20	0.00	257,317.49	257,317.49	פסגה	777
0.00 ₪	62.21	0.001	128,125.71	128,125.71	גבע	778
0.00 ₪	37.88	0.0010	161,380.54	161,380.54	שפל	779
			24/01/23	01/01/23	פרטי חשבון עבור תאריכים:	
-0.01 ₪	91.26	-0.008	257,317.48	257,317.49	פסגה	777
0.00 ₪	48.99	0.005	128,125.72	128,125.71	גבע	778
0.00 ₪	39.28	0.007	161,380.55	161,380.54	שפל	779

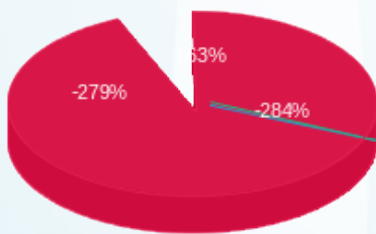
סה"כ לדייר:

שיא ביקוש	סה"כ	שפל	גבע	פסגה
0.02	0.006	0.008	0.006	-0.008
	0.00 ₪	0.00 ₪	0.00 ₪	0.00 ₪

סה"כ צריכה
סה"כ לתשלום

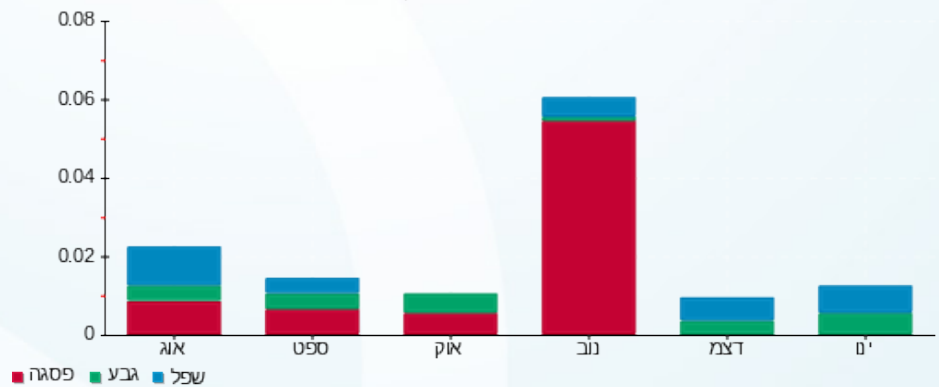
37.91 ₪	תשלום קבוע	
14.71 ₪	תשלום עבור גודל חיבור בKVA (3x80)	
52.62 ₪	סה"כ לתשלום	לא כולל מע"מ

התפלגות חיוב בש"ח לפי תעו"ז



פסגה (0.007 ₪) ■
גבע (0.003 ₪) ■
שפל (0.003 ₪) ■

הסטוריית צריכה בקוט"ש



06/02/23 תאריך הפקה:
 24/01/23 תאריך קריאה נוכחית:
 27/12/22 תאריך קריאה קודמת:

שם דייר: עסקה בנדא (ד.כ / איי פי פי אן) ק.ב'
 שם אתר: בית שוהם - נתניה

לקוח/ה נכבד/ה, אנו מתכבדים להגיש את חישוב צריכת החשמל לתקופה 24/01/23 - 27/12/22:

עסקה בנדא (ד.כ / איי פי פי אן) ק.ב' - 7 - 00023664(3x63)

סוג תעריף	סוג צריכה	קריאה קודמת	קריאה נוכחית	סה"כ צריכה בקוט"ש	מחיר לקוט"ש בא"ג	סה"כ לתשלום
פרטי חשבון עבור תאריכים:						
		27/12/22	31/12/22			
777	פסגה	48,306.91	48,306.91	0.003	103.20	0.00 ₪
778	גבע	8,374.40	8,374.40	0.001	62.21	0.00 ₪
779	שפל	25,658.84	25,658.85	0.007	37.88	0.00 ₪
פרטי חשבון עבור תאריכים:						
		01/01/23	24/01/23			
777	פסגה	48,306.91	48,306.92	0.01	91.26	0.01 ₪
778	גבע	8,374.40	8,374.40	0.0010	48.99	0.00 ₪
779	שפל	25,658.85	25,658.88	0.03	39.28	0.01 ₪

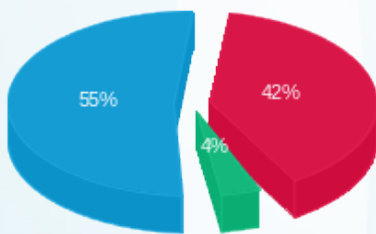
סה"כ לדייר:

פסגה	גבע	שפל	סה"כ	שיא ביקוש
0.01	0.002	0.04	0.06	0.01
0.01 ₪	0.00 ₪	0.02 ₪	0.03 ₪	

סה"כ צריכה
 סה"כ לתשלום

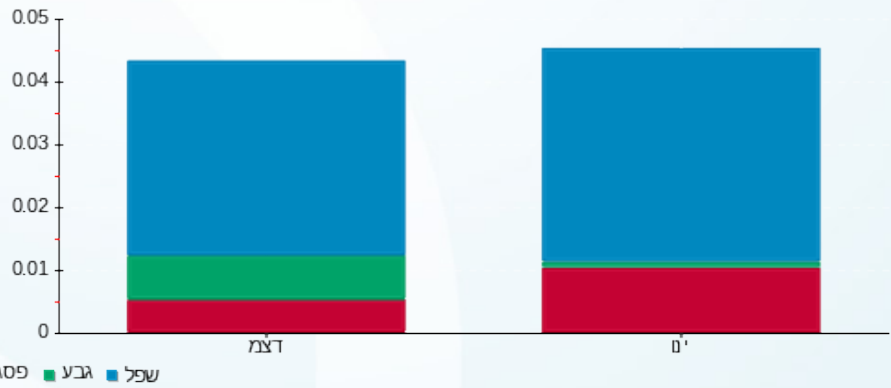
37.91 ₪	תשלום קבוע	
11.58 ₪	תשלום עבור גודל חיבור בKVA (3x63)	
49.52 ₪	סה"כ לתשלום	לא כולל מע"מ

התפלגות חיוב בש"ח לפי תעו"ז



פסגה (0.01 ₪) ■
 גבע (0.001 ₪) ■
 שפל (0.02 ₪) ■

הסטוריית צריכה בקוט"ש





06/02/23

תאריך הפקה:

שם דייר: עסקה בנדא (וידאוסייט / איי פי פי אן) ק.ג'
שם אתר: בית שוהם - נתניה

24/01/23

תאריך קריאה נוכחית:

27/12/22

תאריך קריאה קודמת:

לקוח/ה נכבד/ה, אנו מתכבדים להגיש את חישוב צריכת החשמל לתקופה 24/01/23 - 27/12/22:

עסקה בנדא (וידאוסייט / איי פי פי אן) ק.ג' - 3 - 00021211(3x40)

סוג תעריף	סוג צריכה	קריאה קודמת	קריאה נוכחית	סה"כ צריכה בקוט"ש	מחיר לקוט"ש בא"ג	סה"כ לתשלום
פרטי חשבון עבור תאריכים:						
		27/12/22	31/12/22			
777	פסגה	735,894.03	735,894.24	0.21	103.20	0.21 ₪
778	גבע	489,042.00	489,042.11	0.12	62.21	0.07 ₪
779	שפל	366,516.12	366,517.03	0.91	37.88	0.35 ₪
פרטי חשבון עבור תאריכים:						
		01/01/23	24/01/23			
777	פסגה	735,894.24	735,895.41	1.18	91.26	1.07 ₪
778	גבע	489,042.11	489,042.64	0.53	48.99	0.26 ₪
779	שפל	366,517.03	366,521.18	4.15	39.28	1.63 ₪

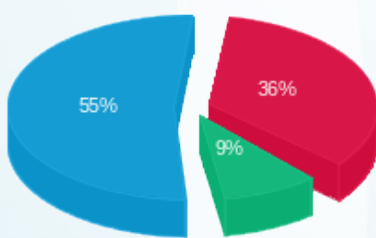
סה"כ לדייר:

פסגה	גבע	שפל	סה"כ	שיא ביקוש
1.38	0.65	5.06	7.09	0.06
1.29 ₪	0.33 ₪	1.98 ₪	3.59 ₪	

סה"כ צריכה
סה"כ לתשלום

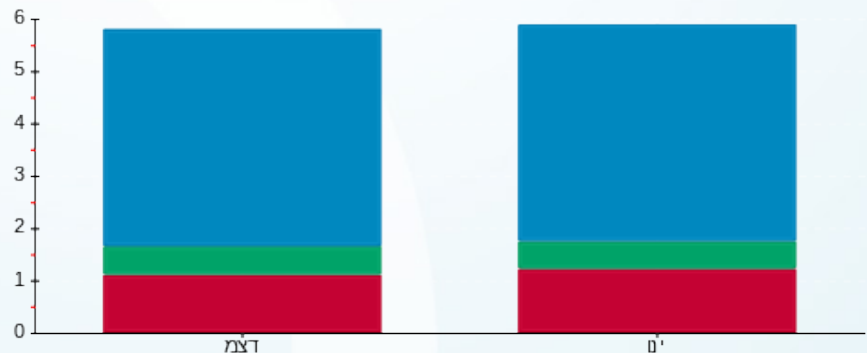
37.91 ₪	תשלום קבוע	
7.35 ₪	תשלום עבור גודל חיבור בKVA (3x40)	
48.86 ₪	סה"כ לתשלום	לא כולל מע"מ

התפלגות חיוב בש"ח לפי תעו"ז



פסגה (1.29 ₪) ■
גבע (0.33 ₪) ■
שפל (1.98 ₪) ■

הסטוריית צריכה בקוט"ש



פסגה ■ גבע ■ שפל





06/02/23

תאריך הפקדה:

שם דייר: עסקה בנדא (ורינט / איי פי פי אן) ק.ג.
שם אתר: בית שוהם - נתניה

24/01/23

תאריך קריאה נוכחית:

27/12/22

תאריך קריאה קודמת:

לקוח/ה נכבד/ה, אנו מתכבדים להגיש את חישוב צריכת החשמל לתקופה 24/01/23 - 27/12/22:

עסקה בנדא (ורינט / איי פי פי אן) ק.ג. - 4 - 00021211(3x160)

סוג תעריף	סוג צריכה	קריאה קודמת	קריאה נוכחית	סה"כ צריכה בקוט"ש	מחיר לקוט"ש בא"ג	סה"כ לתשלום
פרטי חשבון עבור תאריכים:						
		27/12/22	31/12/22			
777	פסגה	601,895.47	601,895.47	0.004	103.20	0.00 ₪
778	גבע	399,139.97	399,139.97	-0.004	62.21	-0.00 ₪
779	שפל	659,311.21	659,311.21	-0.004	37.88	-0.00 ₪
פרטי חשבון עבור תאריכים:						
		01/01/23	24/01/23			
777	פסגה	601,895.47	601,895.47	0.002	91.26	0.00 ₪
778	גבע	399,139.97	399,139.96	-0.006	48.99	-0.00 ₪
779	שפל	659,311.21	659,311.18	-0.03	39.28	-0.01 ₪

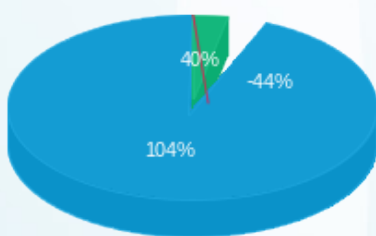
סה"כ לדייר:

פסגה	גבע	שפל	סה"כ	שיא ביקוש
0.006	-0.010	-0.04	-0.04	0.04
0.01 ₪	0.01 ₪	0.01 ₪	0.01 ₪	

סה"כ צריכה
סה"כ לתשלום

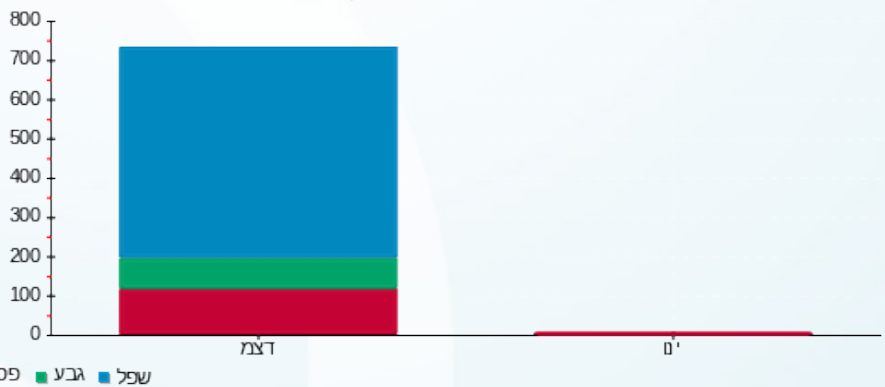
37.91 ₪	תשלום קבוע	
29.42 ₪	תשלום עבור גודל חיבור בKVA (3x160)	
67.31 ₪	סה"כ לתשלום	לא כולל מע"מ

התפלגות חיוב בש"ח לפי תעו"ז



פסגה (0.006 ₪)
גבע (-0.005 ₪)
שפל (-0.01 ₪)

הסטוריית צריכה בקוט"ש



06/02/23 תאריך הפקה:
 24/01/23 תאריך קריאה נוכחית:
 27/12/22 תאריך קריאה קודמת:

שם דייר: פנמסופט קומה 4
 שם אתר: בית שוהם - נתניה

לקוח/ה נכבד/ה, אנו מתכבדים להגיש את חישוב צריכת החשמל לתקופה **24/01/23 - 27/12/22**:

פנמסופט קומה 4 - 5 - 00020511 (3x160)

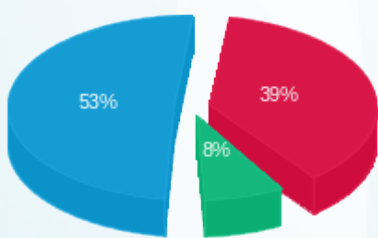
סה"כ לתשלום	מחיר לקוט"ש בא"ג	סה"כ צריכה בקוט"ש	קריאה נוכחית	קריאה קודמת	סוג צריכה	סוג תעריף
			31/12/22	27/12/22	פרטי חשבון עבור תאריכים:	
156.29 ₪	103.20	151.44	600,828.18	600,676.74	פסגה	777
39.88 ₪	62.21	64.11	322,267.09	322,202.98	גבע	778
210.27 ₪	37.88	555.10	470,193.86	469,638.76	שפל	779
			24/01/23	01/01/23	פרטי חשבון עבור תאריכים:	
916.13 ₪	91.26	1,003.87	601,832.05	600,828.18	פסגה	777
169.16 ₪	48.99	345.30	322,612.39	322,267.09	גבע	778
1,236.84 ₪	39.28	3,148.77	473,342.63	470,193.86	שפל	779

סה"כ לדייר:

שיא ביקוש	סה"כ	שפל	גבע	פסגה	
37.77	5,268.59	3,703.87	409.41	1,155.31	סה"כ צריכה
	2,728.57 ₪	1,447.11 ₪	209.05 ₪	1,072.42 ₪	סה"כ לתשלום

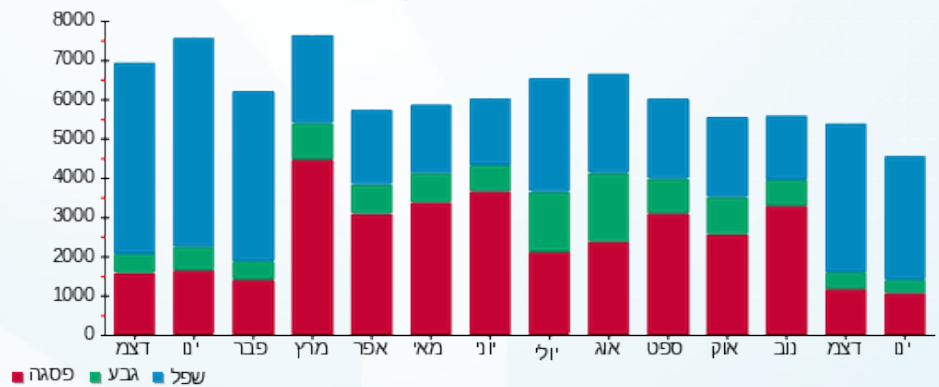
37.91 ₪	תשלום קבוע	
29.42 ₪	תשלום עבור גודל חיבור בKVA (3x160)	
2,795.90 ₪	סה"כ לתשלום	לא כולל מע"מ

התפלגות חיוב בש"ח לפי תעו"ז



■ פסגה (1,072.42 ₪)
 ■ גבע (209.05 ₪)
 ■ שפל (1,447.11 ₪)

הסטוריית צריכה בקוט"ש





06/02/23

תאריך הפקה:

שם דייר: ציבורי

24/01/23

תאריך קריאה נוכחית:

שם אתר: בית שוהם - נתניה

27/12/22

תאריך קריאה קודמת:

לקוח/ה נכבד/ה, אנו מתכבדים להגיש את חישוב צריכת החשמל לתקופה 24/01/23 - 27/12/22:

ציבורי - 5 - 00021211(0x0)

סה"כ לתשלום	מחיר לקוט"ש בא"ג	סה"כ צריכה בקוט"ש	קריאה נוכחית	קריאה קודמת	סוג צריכה	סוג תעריף
			31/12/22	27/12/22	פרטי חשבון עבור תאריכים:	
209.81 ₪	103.20	203.30	641,021.31	640,818.01	פסגה	777
72.65 ₪	62.21	116.78	463,640.88	463,524.09	גבע	778
238.98 ₪	37.88	630.89	828,406.96	827,776.07	שפל	779
			24/01/23	01/01/23	פרטי חשבון עבור תאריכים:	
1,018.14 ₪	91.26	1,115.64	642,136.96	641,021.31	פסגה	777
242.64 ₪	48.99	495.29	464,136.16	463,640.88	גבע	778
1,184.32 ₪	39.28	3,015.08	831,422.04	828,406.96	שפל	779

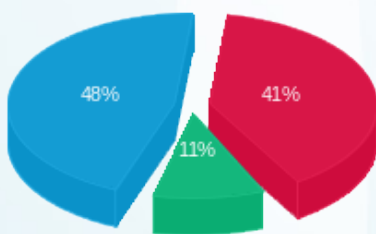
סה"כ לדייר:

שיא ביקוש	סה"כ	שפל	גבע	פסגה
35.25	5,576.98	3,645.97	612.07	1,318.94
	2,966.54 ₪	1,423.30 ₪	315.29 ₪	1,227.94 ₪

סה"כ צריכה
סה"כ לתשלום

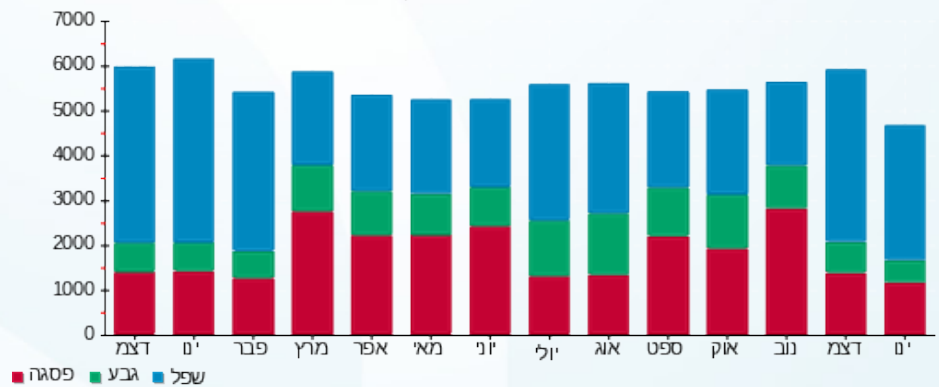
210.98 ₪	תשלום קבוע	
0.00 ₪	תשלום עבור גודל חיבור בKVA (0x0)	
3,177.52 ₪	סה"כ לתשלום	לא כולל מע"מ

התפלגות חיוב בש"ח לפי תעו"ז



פסגה (1,227.94 ₪) ■
גבע (315.29 ₪) ■
שפל (1,423.30 ₪) ■

הסטוריית צריכה בקוט"ש





06/02/23

תאריך הפקה:

שם דייר: שחם

24/01/23

תאריך קריאה נוכחית:

שם אתר: בית שוהם - נתניה

27/12/22

תאריך קריאה קודמת:

לקוח/ה נכבד/ה, אנו מתכבדים להגיש את חישוב צריכת החשמל לתקופה **24/01/23 - 27/12/22**:

שחם - 6 - 00021211 (3x500)

סה"כ לתשלום	מחיר לקוט"ש בא"ג	סה"כ צריכה בקוט"ש	קריאה נוכחית	קריאה קודמת	סוג צריכה	סוג תעריף
			31/12/22	27/12/22	פרטי חשבון עבור תאריכים:	
253.08 ₪	103.20	245.24	1,317,183.05	1,316,937.81	פסגה	777
59.37 ₪	62.21	95.43	727,516.26	727,420.83	גבע	778
399.02 ₪	37.88	1,053.38	868,661.97	867,608.59	שפל	779
			24/01/23	01/01/23	פרטי חשבון עבור תאריכים:	
1,073.23 ₪	91.26	1,176.01	1,318,359.06	1,317,183.05	פסגה	777
238.54 ₪	48.99	486.92	728,003.18	727,516.26	גבע	778
2,184.75 ₪	39.28	5,562.00	874,223.97	868,661.97	שפל	779

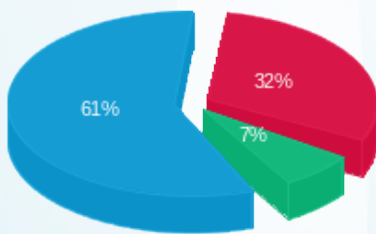
סה"כ לדייר:

שיא ביקוש	סה"כ	שפל	גבע	פסגה
71.63	8,618.98	6,615.38	582.35	1,421.25
	4,207.99 ₪	2,583.77 ₪	297.91 ₪	1,326.31 ₪

סה"כ צריכה
סה"כ לתשלום

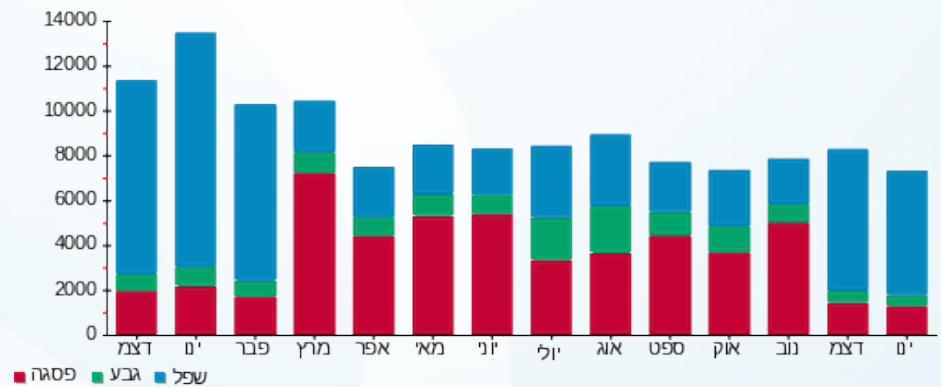
210.98 ₪	תשלום קבוע	
91.93 ₪	תשלום עבור גודל חיבור בKVA (3x500)	
4,510.91 ₪	סה"כ לתשלום	לא כולל מע"מ

התפלגות חיוב בש"ח לפי תעו"ז



■ פסגה (1,326.31 ₪)
■ גבע (297.91 ₪)
■ שפל (2,583.77 ₪)

הסטוריית צריכה בקוט"ש



06/02/23 תאריך הפקה:
 24/01/23 תאריך קריאה נוכחית:
 27/12/22 תאריך קריאה קודמת:

שם דייר: שיש אלוני
 שם אתר: בית שוהם - נתניה

לקוח/ה נכבד/ה, אנו מתכבדים להגיש את חישוב צריכת החשמל לתקופה 24/01/23 - 27/12/22:

שיש אלוני - 4 - 00020511(3x400)

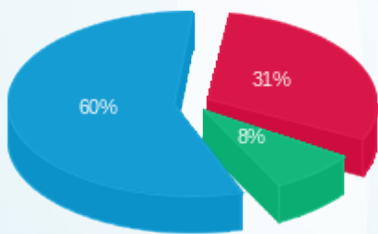
סוג תעריף	סוג צריכה	קריאה קודמת	קריאה נוכחית	סה"כ צריכה בקוט"ש	מחיר לקוט"ש בא"ג	סה"כ לתשלום
פרטי חשבון עבור תאריכים:						
		27/12/22	31/12/22			
777	פסגה	1,845,914.84	1,846,066.06	151.22	103.20	156.06 ₪
778	גבע	1,344,550.44	1,344,629.18	78.74	62.21	48.99 ₪
779	שפל	1,457,934.11	1,458,655.36	721.24	37.88	273.21 ₪
פרטי חשבון עבור תאריכים:						
		01/01/23	24/01/23			
777	פסגה	1,846,066.06	1,846,914.57	848.52	91.26	774.36 ₪
778	גבע	1,344,629.18	1,345,039.55	410.37	48.99	201.04 ₪
779	שפל	1,458,655.36	1,462,552.97	3,897.61	39.28	1,530.98 ₪

סה"כ לדייר:

שיא ביקוש	סה"כ	שפל	גבע	פסגה	סה"כ צריכה
56.41	6,107.70	4,618.86	489.11	999.74	סה"כ לתשלום
	2,984.63 ₪	1,804.19 ₪	250.03 ₪	930.41 ₪	

210.98 ₪	תשלום קבוע	
73.54 ₪	תשלום עבור גודל חיבור בKVA (3x400)	
3,269.15 ₪	סה"כ לתשלום	לא כולל מע"מ

התפלגות חיוב בש"ח לפי תעו"ז



פסגה (930.41 ₪) 31%
 גבע (250.03 ₪) 8%
 שפל (1,804.19 ₪) 60%

הסטוריית צריכה בקוט"ש

