

07/02/23 תאריך הפקה:
 31/01/23 תאריך קריאה נוכחית:
 01/01/23 תאריך קריאה קודמת:

שם דייר: א.דוד יבוא KHL בניין 1 חשמל
 שם אתר: עוגן נתניה בניין 1

לקוח/ה נכבד/ה, אנו מתכבדים להגיש את חישוב צריכת החשמל לתקופה 01/01/23 - 31/01/23:

א.דוד יבוא KHL - חשמל - 5 - 81017127(3x63)

סוג תעריף	סוג צריכה	קריאה קודמת	קריאה נוכחית	סה"כ צריכה בקוט"ש	מחיר לקוט"ש בא"ג	סה"כ לתשלום
פרטי חשבון עבור תאריכים:						
777	פסגה	01/01/23	31/01/23	201.50	79.95	161.10 ₪
778	גבע	24,829.60	24,860.30	30.70	40.55	12.45 ₪
779	שפל	36,697.40	37,146.20	448.80	31.50	141.37 ₪

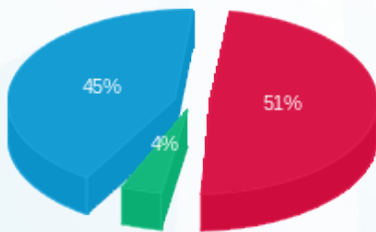
סה"כ לדייר:

פסגה	גבע	שפל	סה"כ	שיא ביקוש
201.50	30.70	448.80	681.00	0.80
161.10 ₪	12.45 ₪	141.37 ₪	314.92 ₪	

סה"כ צריכה
 סה"כ לתשלום

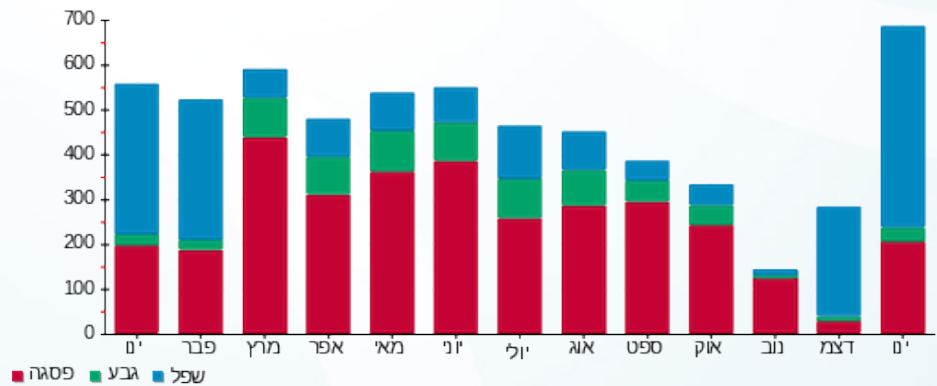
502.09 ₪	תשלום קבוע	
3,757.16 ₪	תשלום עבור גודל חיבור בKVA (3x63)	
4,574.17 ₪	סה"כ לתשלום	לא כולל מע"מ

התפלגות חיוב בש"ח לפי תע"ז



פסגה (161.10 ₪) 45%
 גבע (12.45 ₪) 4%
 שפל (141.37 ₪) 51%

הסטוריית צריכה בקוט"ש



07/02/23 תאריך הפקה:
 31/01/23 תאריך קריאה נוכחית:
 01/01/23 תאריך קריאה קודמת:

שם דייר: א.דוד יבוא KHL בניין 1 מ"א
 שם אתר: עוגן נתניה בניין 1

לקוח/ה נכבד/ה, אנו מתכבדים להגיש את חישוב צריכת החשמל לתקופה 01/01/23 - 31/01/23:

א.דוד יבוא KHL מ"א - 2 - 81018679(3x160)

סוג תעריף	סוג צריכה	קריאה קודמת	קריאה נוכחית	סה"כ צריכה בקוט"ש	מחיר לקוט"ש בא"ג	סה"כ לתשלום
			31/01/23	01/01/23	פרטי חשבון עבור תאריכים:	
777	פסגה	29,016.60	29,020.40	3.80	79.95	3.04 ₪
778	גבע	7,164.60	7,166.60	2.00	40.55	0.81 ₪
779	שפל	16,217.80	16,231.80	14.00	31.50	4.41 ₪

צילרים

סוג תעריף	סוג צריכה	קריאה קודמת	קריאה נוכחית	סה"כ צריכה בקוט"ש	מחיר לקוט"ש בא"ג	סה"כ לתשלום
			31/01/23	01/01/23	פרטי חשבון עבור תאריכים:	
777	פסגה			14.287	79.95	11.42 ₪
778	גבע			28.418	40.55	11.52 ₪
779	שפל			50.965	31.50	16.05 ₪

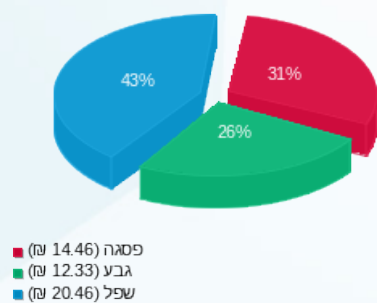
סה"כ לדירה:

פסגה	גבע	שפל	סה"כ	שיא ביקוש
18.09	30.42	64.96	113.47	
14.46 ₪	12.33 ₪	20.46 ₪	47.26 ₪	

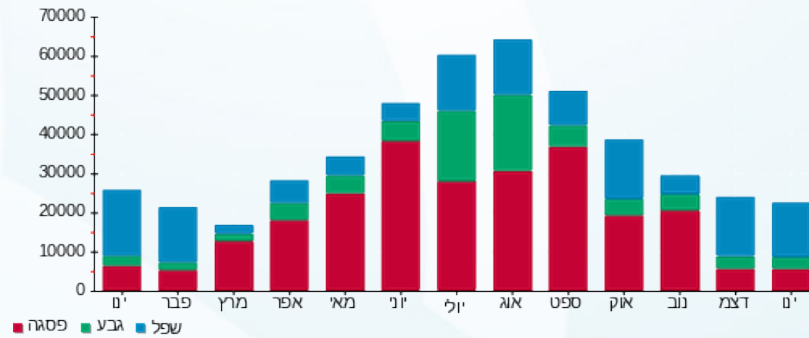
סה"כ צריכה
 סה"כ לתשלום

502.09 ₪	תשלום קבוע	
9,541.99 ₪	תשלום עבור גודל חיבור בKVA (3x160)	
10,091.34 ₪	סה"כ לתשלום	לא כולל מע"מ

התפלגות חיוב בש"ח לפי תע"ז



הסטוריית צריכה בקוט"ש



07/02/23 תאריך הפקה:
 31/01/23 תאריך קריאה נוכחית:
 01/01/23 תאריך קריאה קודמת:

שם דייר: אמדר בניין 1 קומה 2 מ"א
 שם אתר: עוגן נתניה בניין 1

לקוח/ה נכבד/ה, אנו מתכבדים להגיש את חישוב צריכת החשמל לתקופה 01/01/23 - 31/01/23:

אמדר בניין 1 קומה 2 מ"א - 5 - 81018679 (3x200)

סוג תעריף	סוג צריכה	קריאה קודמת	קריאה נוכחית	סה"כ צריכה בקוט"ש	מחיר לקוט"ש בא"ג	סה"כ לתשלום
פרטי חשבון עבור תאריכים:						
777	פסגה	01/01/23	31/01/23	5.80	79.95	4.64 ₪
778	גבע	5,260.20	5,260.80	0.60	40.55	0.24 ₪
779	שפל	9,140.00	9,191.80	51.80	31.50	16.32 ₪

צילרים

סוג תעריף	סוג צריכה	קריאה קודמת	קריאה נוכחית	סה"כ צריכה בקוט"ש	מחיר לקוט"ש בא"ג	סה"כ לתשלום
פרטי חשבון עבור תאריכים:						
777	פסגה	01/01/23	31/01/23	21.807	79.95	17.43 ₪
778	גבע	8.525	8.525	8.525	40.55	3.46 ₪
779	שפל	188.569	188.569	188.569	31.50	59.40 ₪

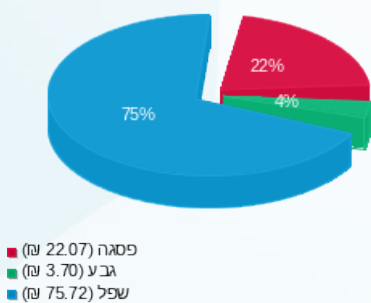
סה"כ לדירה:

פסגה	גבע	שפל	סה"כ	שיא ביקוש
27.61	9.13	240.37	277.10	1.60
₪ 22.07	₪ 3.70	₪ 75.72	₪ 101.49	

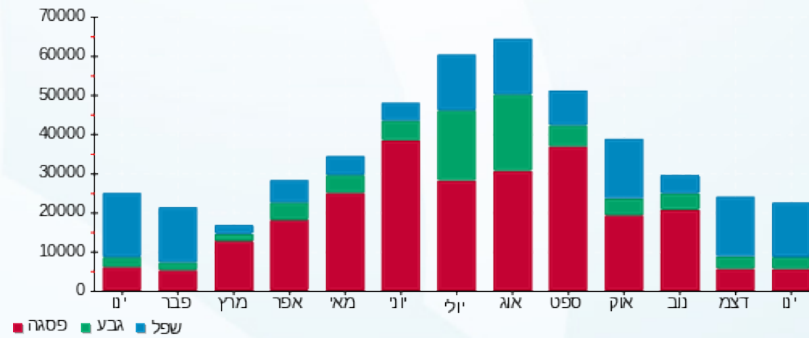
סה"כ צריכה
 סה"כ לתשלום

502.09 ₪	תשלום קבוע	
11,927.49 ₪	תשלום עבור גודל חיבור בKVA (3x200)	
12,531.07 ₪	סה"כ לתשלום	לא כולל מע"מ

התפלגות חיוב בש"ח לפי תע"ז



הסטוריית צריכה בקוט"ש



07/02/23 תאריך הפקה:
 31/01/23 תאריך קריאה נוכחית:
 01/01/23 תאריך קריאה קודמת:

שם דייר: אמדר בניין 1 קומה 2 מאור וכח
 שם אתר: עוגן נתניה בניין 1

לקוח/ה נכבד/ה, אנו מתכבדים להגיש את חישוב צריכת החשמל לתקופה 01/01/23 - 31/01/23:

אמדר בניין 1 קומה 2 מאור וכח - 3 - 81037892 (3x125)

סה"כ לתשלום	מחיר לקוט"ש בא"ג	סה"כ צריכה בקוט"ש	קריאה נוכחית	קריאה קודמת	סוג צריכה	סוג תעריף
			31/01/23	01/01/23		פרטי חשבון עבור תאריכים:
₪ 385.04	79.95	481.60	228,080.40	227,598.80	פסגה	777
₪ 200.15	40.55	493.60	55,875.20	55,381.60	גבע	778
₪ 1,071.82	31.50	3,402.60	147,490.80	144,088.20	שפל	779

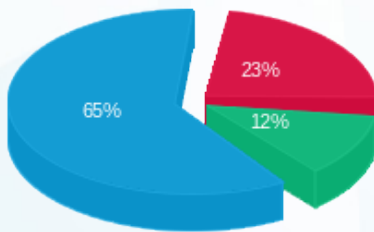
סה"כ לדייר:

שיא ביקוש	סה"כ	שפל	גבע	פסגה
15.60	4,377.80	3,402.60	493.60	481.60
	₪ 1,657.01	₪ 1,071.82	₪ 200.15	₪ 385.04

סה"כ צריכה
 סה"כ לתשלום

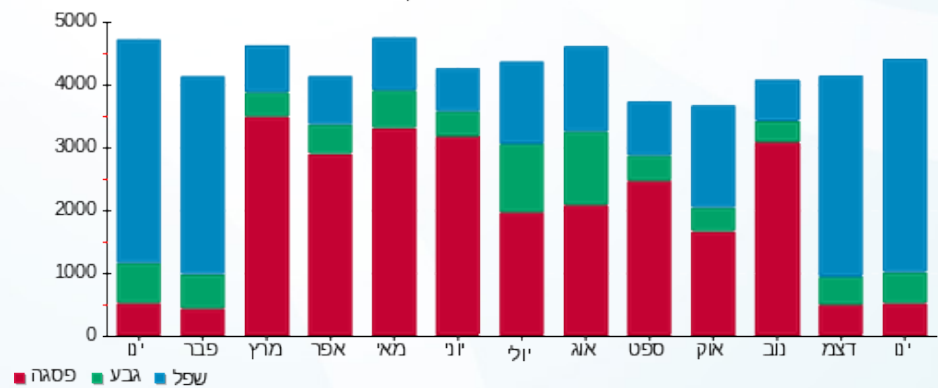
₪ 502.09	תשלום קבוע	
₪ 7,454.68	תשלום עבור גודל חיבור בKVA (3x125)	
₪ 9,613.79	סה"כ לתשלום	לא כולל מע"מ

התפלגות חיוב בש"ח לפי תעו"ז



פסגה (₪ 385.04) 65%
 גבע (₪ 200.15) 12%
 שפל (₪ 1,071.82) 23%

הסטוריית צריכה בקוט"ש



07/02/23

תאריך הפקה:

שם דייר: בבינה אנדריי - מטבחי ארן בניין 1 חשמל

31/01/23

תאריך קריאה נוכחית:

שם אתר: עוגן נתניה בניין 1

01/01/23

תאריך קריאה קודמת:

לקוח/ה נכבד/ה, אנו מתכבדים להגיש את חישוב צריכת החשמל לתקופה 01/01/23 - 31/01/23:

בבינה אנדריי - מטבחי ארן חשמל - 7 - 81017127(3x100)

סוג תעריף	סוג צריכה	קריאה קודמת	קריאה נוכחית	סה"כ צריכה בקוט"ש	מחיר לקוט"ש בא"ג	סה"כ לתשלום
פרטי חשבון עבור תאריכים:						
777	פסגה	01/01/23	31/01/23	297.70	79.95	238.01 ₪
778	גבע	95,396.80	95,453.80	57.00	40.55	23.11 ₪
779	שפל	102,511.90	103,235.10	723.20	31.50	227.81 ₪

סה"כ לדייר:

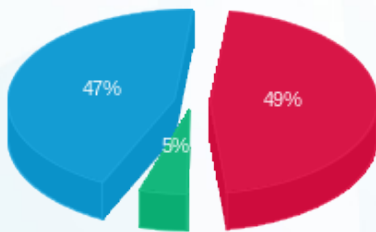
פסגה	גבע	שפל	סה"כ	שיא ביקוש
297.70	57.00	723.20	1,077.90	1.30
238.01 ₪	23.11 ₪	227.81 ₪	488.93 ₪	

סה"כ צריכה

סה"כ לתשלום

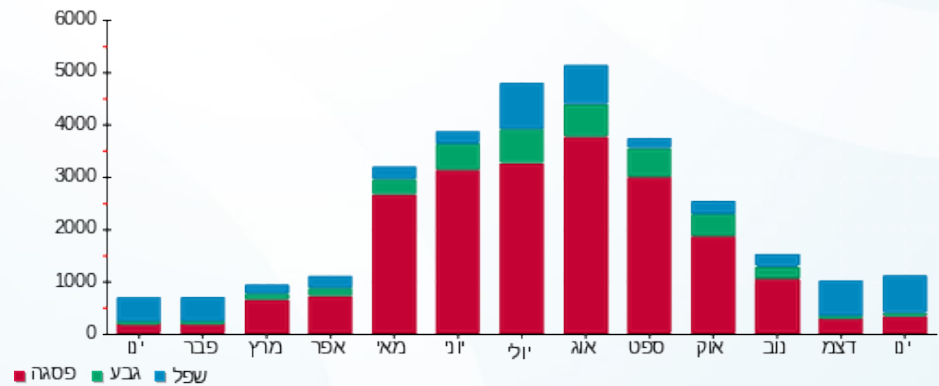
502.09 ₪	תשלום קבוע	
5,963.75 ₪	תשלום עבור גודל חיבור בKVA (3x100)	
6,954.77 ₪	סה"כ לתשלום	לא כולל מע"מ

התפלגות חיוב בש"ח לפי תע"ז



- פסגה (238.01 ₪) - 49%
- גבע (23.11 ₪) - 5%
- שפל (227.81 ₪) - 47%

הסטוריית צריכה בקוט"ש





07/02/23

תאריך הפקה:

שם דייר: גרופ פרו סנטר בע"מ בניין 1 קומה 3 צד צפון מ"א

31/01/23

תאריך קריאה נוכחית:

שם אתר: עוגן נתניה בניין 1

01/01/23

תאריך קריאה קודמת:

לקוח/ה נכבד/ה, אנו מתכבדים להגיש את חישוב צריכת החשמל לתקופה 01/01/23 - 31/01/23:

גרופ פרו סנטר בע"מ קומה 3 צד צפון מ"א - 8 - 81018866(3x100)

סוג תעריף	סוג צריכה	קריאה קודמת	קריאה נוכחית	סה"כ צריכה בקוט"ש	מחיר לקוט"ש בא"ג	סה"כ לתשלום
פרטי חשבון עבור תאריכים:						
777	פסגה	01/01/23	31/01/23	0.40	79.95	0.32 ₪
778	גבע	3,250.90	3,251.20	0.30	40.55	0.12 ₪
779	שפל	15,256.80	15,258.60	1.80	31.50	0.57 ₪

צילרים

סוג תעריף	סוג צריכה	קריאה קודמת	קריאה נוכחית	סה"כ צריכה בקוט"ש	מחיר לקוט"ש בא"ג	סה"כ לתשלום
פרטי חשבון עבור תאריכים:						
777	פסגה	01/01/23	31/01/23	1.504	79.95	1.20 ₪
778	גבע	4.263	4.263	4.263	40.55	1.73 ₪
779	שפל	6.553	6.553	6.553	31.50	2.06 ₪

סה"כ לדירה:

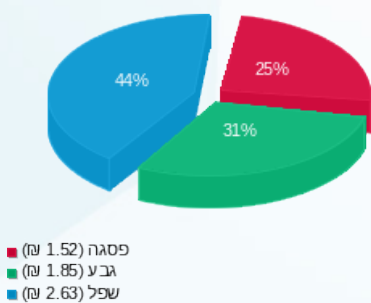
פסגה	גבע	שפל	סה"כ	שיא ביקוש
1.90	4.56	8.35	14.82	0.10
1.52 ₪	1.85 ₪	2.63 ₪	6.00 ₪	

סה"כ צריכה

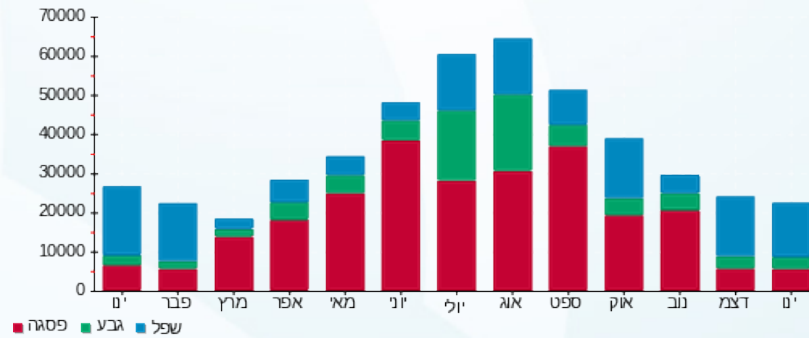
סה"כ לתשלום

502.09 ₪	תשלום קבוע	
5,963.75 ₪	תשלום עבור גודל חיבור בKVA (3x100)	
6,471.84 ₪	סה"כ לתשלום	לא כולל מע"מ

התפלגות חיוב בש"ח לפי תע"ז



הסטוריית צריכה בקוט"ש



07/02/23 תאריך הפקה:
 31/01/23 תאריך קריאה נוכחית:
 01/01/23 תאריך קריאה קודמת:

שם דייר: זיגי יבוא ושיווק בניין 1 קומה 1 צפון מ"א
שם אתר: עוגן נתניה בניין 1

לקוח/ה נכבד/ה, אנו מתכבדים להגיש את חישוב צריכת החשמל לתקופה 01/01/23 - 31/01/23:

זיגי יבוא ושיווק קומה 1 צפון מ"א - 2 - 81018866(3x100)

סוג תעריף	סוג צריכה	קריאה קודמת	קריאה נוכחית	סה"כ צריכה בקוט"ש	מחיר לקוט"ש בא"ג	סה"כ לתשלום
פרטי חשבון עבור תאריכים:						
777	פסגה	01/01/23	31/01/23	216.50	79.95	173.09 ₪
778	גבע	4,185.70	4,186.30	0.60	40.55	0.24 ₪
779	שפל	6,970.90	7,184.40	213.50	31.50	67.25 ₪

צילרים

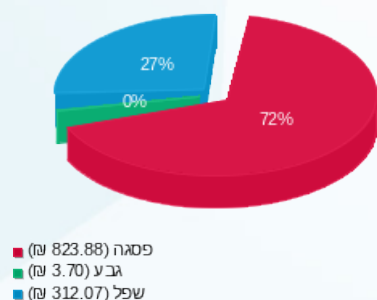
סוג תעריף	סוג צריכה	קריאה קודמת	קריאה נוכחית	סה"כ צריכה בקוט"ש	מחיר לקוט"ש בא"ג	סה"כ לתשלום
פרטי חשבון עבור תאריכים:						
777	פסגה	01/01/23	31/01/23	813.990	79.95	650.78 ₪
778	גבע			8.525	40.55	3.46 ₪
779	שפל			777.210	31.50	244.82 ₪

סה"כ לדייר:

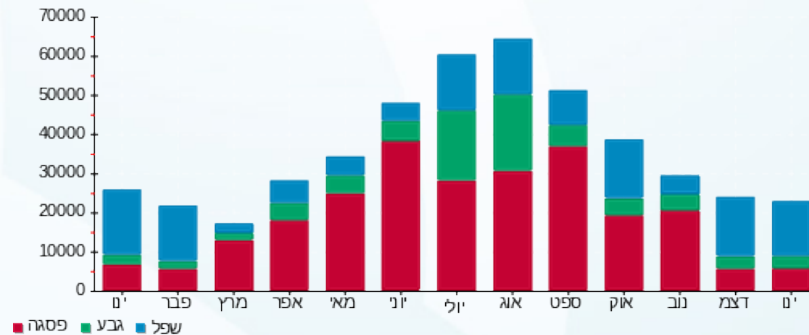
פסגה	גבע	שפל	סה"כ	שיא ביקוש
1,030.49	9.13	990.71	2,030.33	
₪ 823.88	₪ 3.70	₪ 312.07	₪ 1,139.65	

₪ 502.09	תשלום קבוע	
₪ 5,963.75	תשלום עבור גודל חיבור בKVA (3x100)	
₪ 7,605.49	סה"כ לתשלום	לא כולל מע"מ

התפלגות חיוב בש"ח לפי תע"ז



הסטוריית צריכה בקוט"ש





07/02/23

תאריך הפקדה:

שם דייר: חברת פיאק מדיקל בניין 1

31/01/23

תאריך קריאה נוכחית:

שם אתר: עוגן נתניה בניין 1

01/01/23

תאריך קריאה קודמת:

לקוח/ה נכבד/ה, אנו מתכבדים להגיש את חישוב צריכת החשמל לתקופה 01/01/23 - 31/01/23:

חברת פיאק מדיקל - 1 - 81037892(3x32)

סוג תעריף	סוג צריכה	קריאה קודמת	קריאה נוכחית	סה"כ צריכה בקוט"ש	מחיר לקוט"ש בא"ג	סה"כ לתשלום
פרטי חשבון עבור תאריכים:						
777	פסגה	01/01/23	31/01/23	16.70	79.95	13.35 ₪
778	גבע	5,566.70	5,575.80	9.10	40.55	3.69 ₪
779	שפל	22,858.40	23,008.70	150.30	31.50	47.34 ₪

סה"כ לדייר:

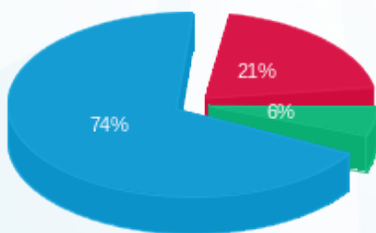
פסגה	גבע	שפל	סה"כ	שיא ביקוש
16.70	9.10	150.30	176.10	1.20
13.35 ₪	3.69 ₪	47.34 ₪	64.39 ₪	

סה"כ צריכה

סה"כ לתשלום

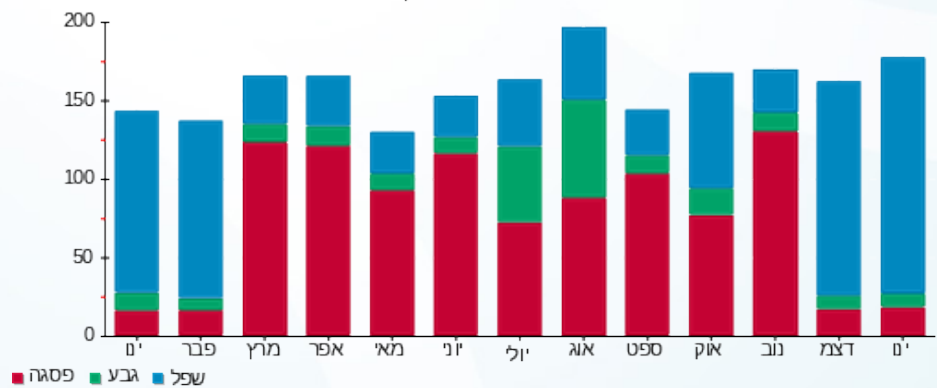
502.09 ₪	תשלום קבוע	
1,908.40 ₪	תשלום עבור גודל חיבור בKVA (3x32)	
2,474.87 ₪	סה"כ לתשלום	לא כולל מע"מ

התפלגות חיוב בש"ח לפי תעו"ז



- פסגה (13.35 ₪)
- גבע (3.69 ₪)
- שפל (47.34 ₪)

הסטוריית צריכה בקוט"ש



07/02/23 תאריך הפקה:
 31/01/23 תאריך קריאה נוכחית:
 01/01/23 תאריך קריאה קודמת:

שם דייר: חברת פיאק מדיקל בניין 1 מ"א
 שם אתר: עוגן נתניה בניין 1

לקוח/ה נכבד/ה, אנו מתכבדים להגיש את חישוב צריכת החשמל לתקופה 01/01/23 - 31/01/23:

חברת פיאק מדיקל מ"א - 4 - 81018679 (3x63)

סוג תעריף	סוג צריכה	קריאה קודמת	קריאה נוכחית	סה"כ צריכה בקוט"ש	מחיר לקוט"ש בא"ג	סה"כ לתשלום
פרטי חשבון עבור תאריכים:						
777	פסגה	01/01/23	31/01/23	1.00	79.95	0.80 ₪
778	גבע	918.80	919.30	0.50	40.55	0.20 ₪
779	שפל	2,208.20	2,212.00	3.80	31.50	1.20 ₪

צילרים

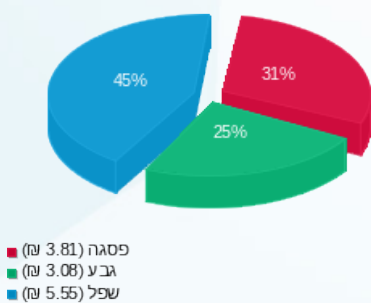
סוג תעריף	סוג צריכה	קריאה קודמת	קריאה נוכחית	סה"כ צריכה בקוט"ש	מחיר לקוט"ש בא"ג	סה"כ לתשלום
פרטי חשבון עבור תאריכים:						
777	פסגה	01/01/23	31/01/23	3.760	79.95	3.01 ₪
778	גבע	7.105	7.105	7.105	40.55	2.88 ₪
779	שפל	13.833	13.833	13.833	31.50	4.36 ₪

סה"כ לדירה:

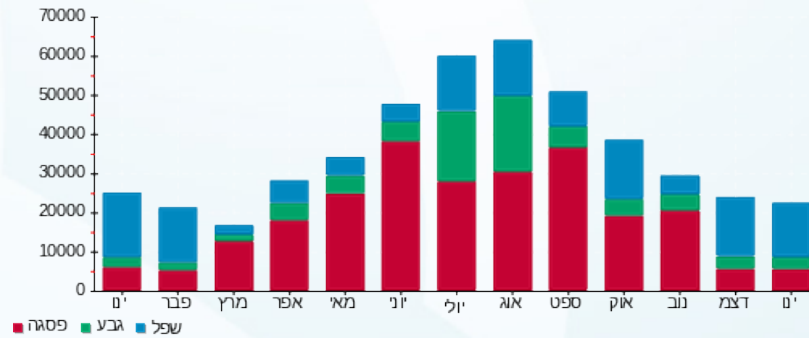
פסגה	גבע	שפל	סה"כ	שיא ביקוש
4.76	7.60	17.63	30.00	
₪ 3.81	₪ 3.08	₪ 5.55	₪ 12.44	

502.09 ₪	תשלום קבוע	
3,757.16 ₪	תשלום עבור גודל חיבור בKVA (3x63)	
4,271.69 ₪	סה"כ לתשלום	לא כולל מע"מ

התפלגות חיוב בש"ח לפי תע"ז



הסטוריית צריכה בקוט"ש





07/02/23

תאריך הפקה:

שם דייר: חניונים בניין 1
שם אתר: עוגן נתניה בניין 1

31/01/23

תאריך קריאה נוכחית:

01/01/23

תאריך קריאה קודמת:

לקוח/ה נכבד/ה, אנו מתכבדים להגיש את חישוב צריכת החשמל לתקופה 01/01/23 - 31/01/23:

חניונים בניין 1 - 7 - 81018564(3x40)

סה"כ לתשלום	מחיר לקוט"ש בא"ג	סה"כ צריכה בקוט"ש	קריאה נוכחית	קריאה קודמת	סוג צריכה	סוג תעריף
			31/01/23	01/01/23		פרטי חשבון עבור תאריכים:
₪ 314.92	79.95	393.90	60,456.20	60,062.30	פסגה	777
₪ 76.23	40.55	188.00	31,778.10	31,590.10	גבע	778
₪ 359.70	31.50	1,141.90	97,992.50	96,850.60	שפל	779

סה"כ לדייר:

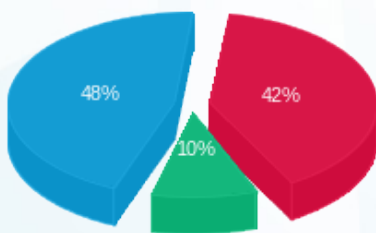
שיא ביקוש	סה"כ	שפל	גבע	פסגה
2.90	1,723.80	1,141.90	188.00	393.90
	₪ 750.86	₪ 359.70	₪ 76.23	₪ 314.92

סה"כ צריכה

סה"כ לתשלום

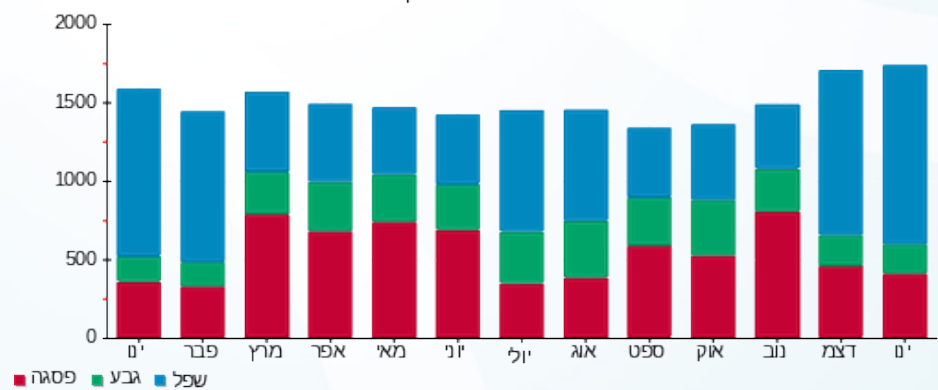
₪ 502.09	תשלום קבוע	
₪ 2,385.50	תשלום עבור גודל חיבור בKVA (3x40)	
₪ 3,638.44	סה"כ לתשלום	לא כולל מע"מ

התפלגות חיוב בש"ח לפי תע"ז



- פסגה (₪ 314.92) 48%
- גבע (₪ 76.23) 10%
- שפל (₪ 359.70) 42%

הסטוריית צריכה בקוט"ש





07/02/23

תאריך הפקדה:

שם דייר: יוניסור בניין 1 קומה 2

31/01/23

תאריך קריאה נוכחית:

שם אתר: עוגן נתניה בניין 1

01/01/23

תאריך קריאה קודמת:

לקוח/ה נכבד/ה, אנו מתכבדים להגיש את חישוב צריכת החשמל לתקופה 01/01/23 - 31/01/23:

יוניסור קומה 2 מ"א - 8 - 81018679 (3x80)

סוג תעריף	סוג צריכה	קריאה קודמת	קריאה נוכחית	סה"כ צריכה בקוט"ש	מחיר לקוט"ש בא"ג	סה"כ לתשלום
			31/01/23	01/01/23	פרטי חשבון עבור תאריכים:	
777	פסגה	18,884.50	18,899.30	14.80	79.95	11.83 ₪
778	גבע	5,961.80	5,968.80	7.00	40.55	2.84 ₪
779	שפל	11,512.30	11,565.20	52.90	31.50	16.66 ₪

יוניסור קומה 2 מאור וכח - 7 - 81037892 (3x63)

סוג תעריף	סוג צריכה	קריאה קודמת	קריאה נוכחית	סה"כ צריכה בקוט"ש	מחיר לקוט"ש בא"ג	סה"כ לתשלום
			31/01/23	01/01/23	פרטי חשבון עבור תאריכים:	
777	פסגה	32,986.20	32,989.30	3.10	79.95	2.48 ₪
778	גבע	10,647.40	10,648.80	1.40	40.55	0.57 ₪
779	שפל	32,352.10	32,363.50	11.40	31.50	3.59 ₪

סה"כ לדיר:

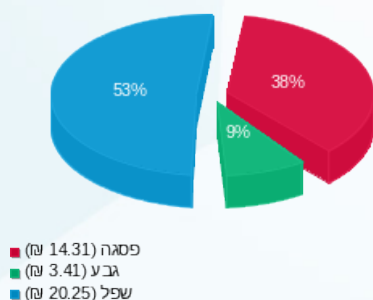
פסגה	גבע	שפל	סה"כ	שיא ביקוש
17.90	8.40	64.30	90.60	0.10
14.31 ₪	3.41 ₪	20.25 ₪	37.97 ₪	

סה"כ צריכה

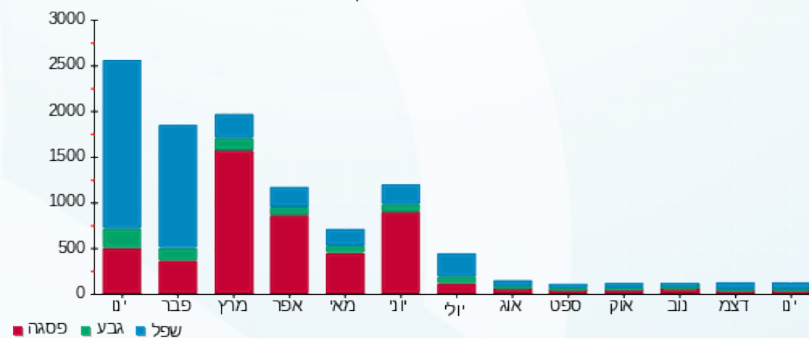
סה"כ לתשלום

502.09 ₪	תשלום קבוע	
8,528.16 ₪	תשלום עבור גודל חיבור בKVA (3x143)	
9,068.22 ₪	סה"כ לתשלום	לא כולל מע"מ

התפלגות חיוב בש"ח לפי תע"ז



הסטוריית צריכה בקוט"ש



07/02/23 תאריך הפקה:
 31/01/23 תאריך קריאה נוכחית:
 01/01/23 תאריך קריאה קודמת:

שם דייר: יוניסור בניין 1 קומה 3 מ"א
 שם אתר: עוגן נתניה בניין 1

לקוח/ה נכבד/ה, אנו מתכבדים להגיש את חישוב צריכת החשמל לתקופה 01/01/23 - 31/01/23:

יוניסור בניין 1 קומה 3 מ"א - 3 - 81018679(3x63)

סוג תעריף	סוג צריכה	קריאה קודמת	קריאה נוכחית	סה"כ צריכה בקוט"ש	מחיר לקוט"ש בא"ג	סה"כ לתשלום
פרטי חשבון עבור תאריכים:						
777	פסגה	01/01/23	31/01/23	0.00	79.95	0.00 ₪
778	גבע	2,126.90	2,126.90	0.00	40.55	0.00 ₪
779	שפל	3,677.20	3,677.20	0.00	31.50	0.00 ₪

צילרים

סוג תעריף	סוג צריכה	קריאה קודמת	קריאה נוכחית	סה"כ צריכה בקוט"ש	מחיר לקוט"ש בא"ג	סה"כ לתשלום
פרטי חשבון עבור תאריכים:						
777	פסגה	01/01/23	31/01/23	0.000	79.95	0.00 ₪
778	גבע			0.000	40.55	0.00 ₪
779	שפל			0.000	31.50	0.00 ₪

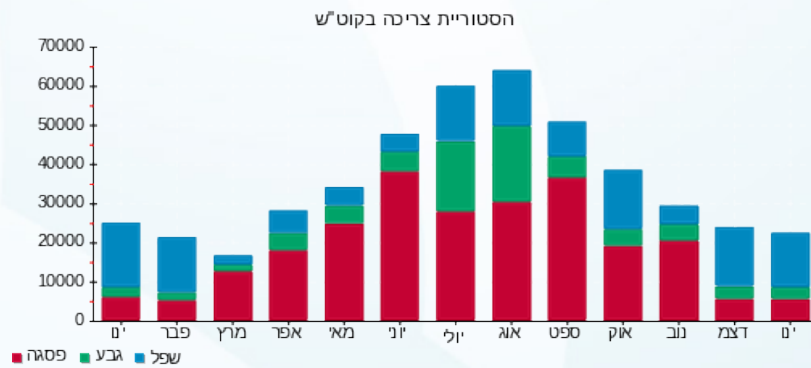
סה"כ לדירה:

פסגה	גבע	שפל	סה"כ	שיא ביקוש
0.00	0.00	0.00	0.00	
0.00 ₪	0.00 ₪	0.00 ₪	0.00 ₪	

502.09 ₪	תשלום קבוע	
3,757.16 ₪	תשלום עבור גודל חיבור בKVA (3x63)	
4,259.25 ₪	סה"כ לתשלום	לא כולל מע"מ

התפלגות חיוב בש"ח לפי תע"ז

פסגה (0.00 ₪)
 גבע (0.00 ₪)
 שפל (0.00 ₪)





07/02/23

תאריך הפקה:

שם דייר: יוניסור בניין 1 קומה 3 מאור וכח

31/01/23

תאריך קריאה נוכחית:

שם אתר: עוגן נתניה בניין 1

01/01/23

תאריך קריאה קודמת:

לקוח/ה נכבד/ה, אנו מתכבדים להגיש את חישוב צריכת החשמל לתקופה 01/01/23 - 31/01/23:

יוניסור בניין 1 קומה 3 מאור וכח - 1 - 81017127(3x40)

סוג תעריף	סוג צריכה	קריאה קודמת	קריאה נוכחית	סה"כ צריכה בקוט"ש	מחיר לקוט"ש בא"ג	סה"כ לתשלום
		01/01/23	31/01/23			
777	פסגה	95,881.90	95,933.80	51.90	79.95	41.49 ₪
778	גבע	20,527.20	20,553.70	26.50	40.55	10.75 ₪
779	שפל	54,953.20	55,150.20	197.00	31.50	62.06 ₪

סה"כ לדייר:

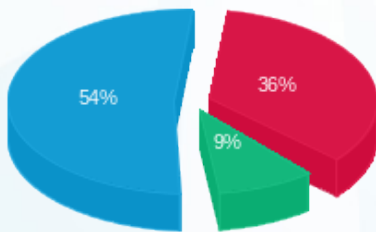
פסגה	גבע	שפל	סה"כ	שיא ביקוש
51.90	26.50	197.00	275.40	0.90
41.49 ₪	10.75 ₪	62.06 ₪	114.29 ₪	

סה"כ צריכה

סה"כ לתשלום

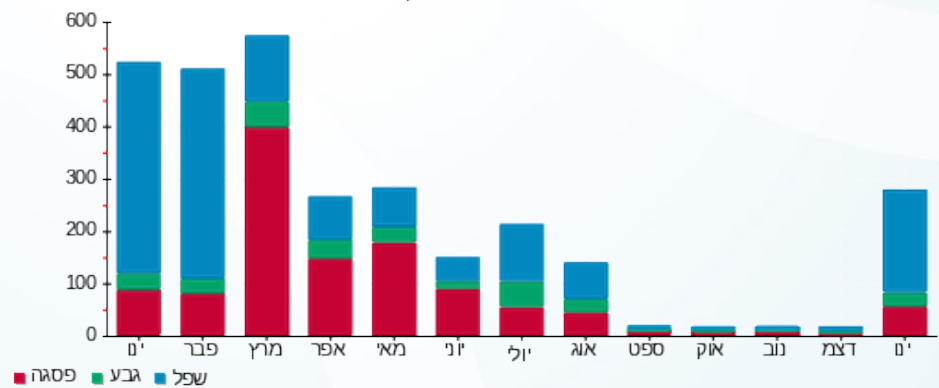
502.09 ₪	תשלום קבוע	
2,385.50 ₪	תשלום עבור גודל חיבור בKVA (3x40)	
3,001.88 ₪	סה"כ לתשלום	לא כולל מע"מ

התפלגות חיוב בש"ח לפי תע"ז



- פסגה (41.49 ₪) 54%
- גבע (10.75 ₪) 9%
- שפל (62.06 ₪) 36%

הסטוריית צריכה בקוט"ש





07/02/23

תאריך הפקדה:

שם דייר: כללית הנדסה בניין 1

31/01/23

תאריך קריאה נוכחית:

שם אתר: עוגן נתניה בניין 1

01/01/23

תאריך קריאה קודמת:

לקוח/ה נכבד/ה, אנו מתכבדים להגיש את חישוב צריכת החשמל לתקופה 01/01/23 - 31/01/23:

כללית הנדסה - 6 - 81017127(3x125)

סה"כ לתשלום	מחיר לקוט"ש בא"ג	סה"כ צריכה בקוט"ש	קריאה נוכחית	קריאה קודמת	סוג צריכה	סוג תעריף
			31/01/23	01/01/23	פרטי חשבון עבור תאריכים:	
₪ 39.34	79.95	49.20	92,346.00	92,296.80	פסגה	777
₪ 9.41	40.55	23.20	22,727.60	22,704.40	גבע	778
₪ 53.24	31.50	169.00	63,810.80	63,641.80	שפל	779

סה"כ לדייר:

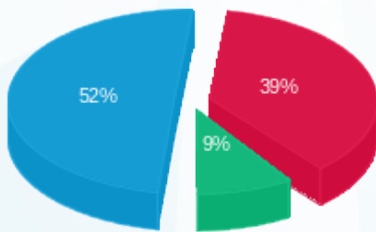
שיא ביקוש	סה"כ	שפל	גבע	פסגה
0.60	241.40	169.00	23.20	49.20
	₪ 101.98	₪ 53.24	₪ 9.41	₪ 39.34

סה"כ צריכה

סה"כ לתשלום

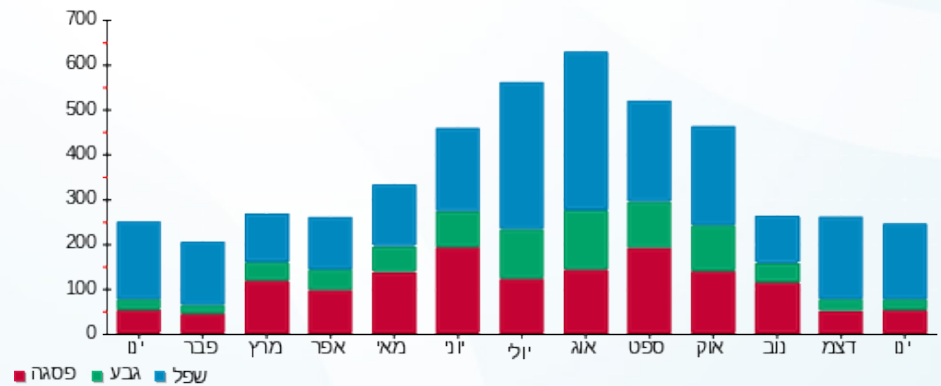
₪ 502.09	תשלום קבוע	
₪ 7,454.68	תשלום עבור גודל חיבור בKVA (3x125)	
₪ 8,058.75	סה"כ לתשלום	לא כולל מע"מ

התפלגות חיוב בש"ח לפי תע"ז



- פסגה (₪ 39.34)
- גבע (₪ 9.41)
- שפל (₪ 53.24)

הסטוריית צריכה בקוט"ש



- פסגה
- גבע
- שפל





07/02/23

תאריך הפקה:

שם דייר: כללית הנדסה בניין 1 מ"א

31/01/23

תאריך קריאה נוכחית:

שם אתר: עוגן נתניה בניין 1

01/01/23

תאריך קריאה קודמת:

לקוח/ה נכבד/ה, אנו מתכבדים להגיש את חישוב צריכת החשמל לתקופה 01/01/23 - 31/01/23:

כללית הנדסה מ"א - 1 - 81018679 (3x160)

סה"כ לתשלום	מחיר לקוט"ש בא"ג	סה"כ צריכה בקוט"ש	קריאה נוכחית	קריאה קודמת	סוג צריכה	סוג תעריף
			31/01/23	01/01/23		פרטי חשבון עבור תאריכים:
0.00 ₪	79.95	0.00	11,880.40	11,880.40	פסגה	777
0.00 ₪	40.55	0.00	2,840.80	2,840.80	גבע	778
0.00 ₪	31.50	0.00	11,242.80	11,242.80	שפל	779

צילרים

סה"כ לתשלום	מחיר לקוט"ש בא"ג	סה"כ צריכה בקוט"ש	קריאה נוכחית	קריאה קודמת	סוג צריכה	סוג תעריף
			31/01/23	01/01/23		פרטי חשבון עבור תאריכים:
0.00 ₪	79.95	0.000			פסגה	777
0.00 ₪	40.55	0.000			גבע	778
0.00 ₪	31.50	0.000			שפל	779

סה"כ לדייר:

שיא ביקוש	סה"כ	שפל	גבע	פסגה
	0.00	0.00	0.00	0.00
	0.00 ₪	0.00 ₪	0.00 ₪	0.00 ₪

סה"כ צריכה

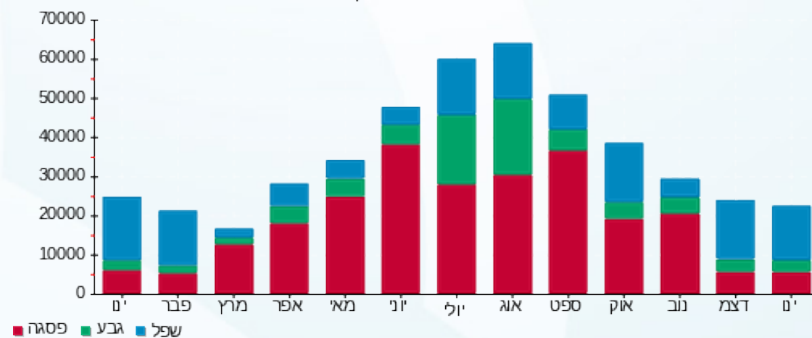
סה"כ לתשלום

502.09 ₪	תשלום קבוע	
9,541.99 ₪	תשלום עבור גודל חיבור בKVA (3x160)	
10,044.08 ₪	סה"כ לתשלום	לא כולל מע"מ

התפלגות חיוב בש"ח לפי תע"ז

פסגה (0.00 ₪)
גבע (0.00 ₪)
שפל (0.00 ₪)

הסטוריית צריכה בקוט"ש





07/02/23 תאריך הפקה:
 31/01/23 תאריך קריאה נוכחית:
 01/01/23 תאריך קריאה קודמת:

שם דייר: מ. רהיטי האחוזה בניין 1
 שם אתר: עוגן נתניה בניין 1

לקוח/ה נכבד/ה, אנו מתכבדים להגיש את חישוב צריכת החשמל לתקופה 01/01/23 - 31/01/23:

מ. רהיטי האחוזה בניין 1 - 8 - (3x125)81017127

סוג תעריף	סוג צריכה	קריאה קודמת	קריאה נוכחית	סה"כ צריכה בקוט"ש	מחיר לקוט"ש בא"ג	סה"כ לתשלום
פרטי חשבון עבור תאריכים:						
777	פסגה	01/01/23	31/01/23	1,107.60	79.95	885.53 ₪
778	גבע	262,580.40	262,716.40	136.00	40.55	55.15 ₪
779	שפל	259,788.00	261,772.40	1,984.40	31.50	625.09 ₪

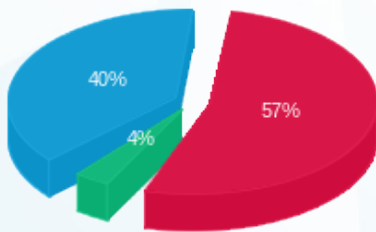
סה"כ לדייר:

פסגה	גבע	שפל	סה"כ	שיא ביקוש
1,107.60	136.00	1,984.40	3,228.00	3.50
885.53 ₪	55.15 ₪	625.09 ₪	1,565.76 ₪	

סה"כ צריכה
 סה"כ לתשלום

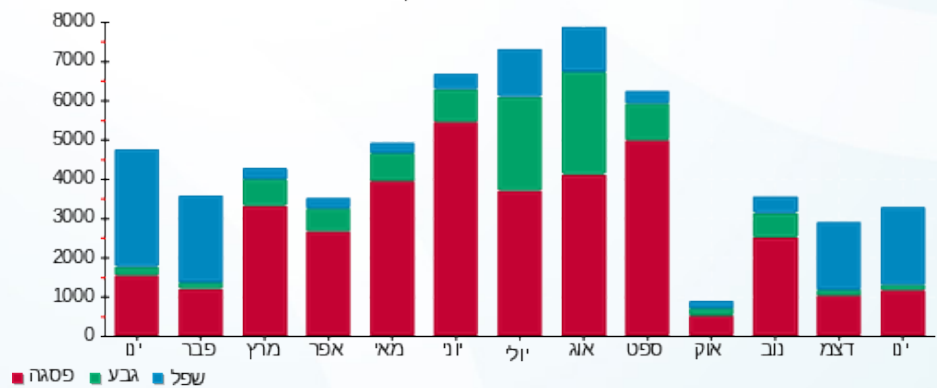
502.09 ₪	תשלום קבוע	
7,454.68 ₪	תשלום עבור גודל חיבור בKVA (3x125)	
9,522.53 ₪	סה"כ לתשלום	לא כולל מע"מ

התפלגות חיוב בש"ח לפי תע"ז



פסגה (885.53 ₪) 57%
 גבע (55.15 ₪) 4%
 שפל (625.09 ₪) 40%

הסטוריית צריכה בקוט"ש



07/02/23 תאריך הפקה:
 31/01/23 תאריך קריאה נוכחית:
 01/01/23 תאריך קריאה קודמת:

שם דייר: מיטחברת בניין 1
 שם אתר: עוגן נתניה בניין 1

לקוח/ה נכבד/ה, אנו מתכבדים להגיש את חישוב צריכת החשמל לתקופה 01/01/23 - 31/01/23:

מיטחברת - 4 - (3x40)81037892

סוג תעריף	סוג צריכה	קריאה קודמת	קריאה נוכחית	סה"כ צריכה בקוט"ש	מחיר לקוט"ש בא"ג	סה"כ לתשלום
פרטי חשבון עבור תאריכים:						
777	פסגה	01/01/23	31/01/23	135.10	79.95	108.01 ₪
778	גבע	5,483.05	5,491.15	8.10	40.55	3.28 ₪
779	שפל	19,328.20	20,265.95	937.75	31.50	295.39 ₪

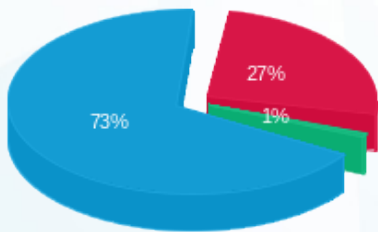
סה"כ לדייר:

פסגה	גבע	שפל	סה"כ	שיא ביקוש
135.10	8.10	937.75	1,080.95	2.75
108.01 ₪	3.28 ₪	295.39 ₪	406.69 ₪	

סה"כ צריכה
 סה"כ לתשלום

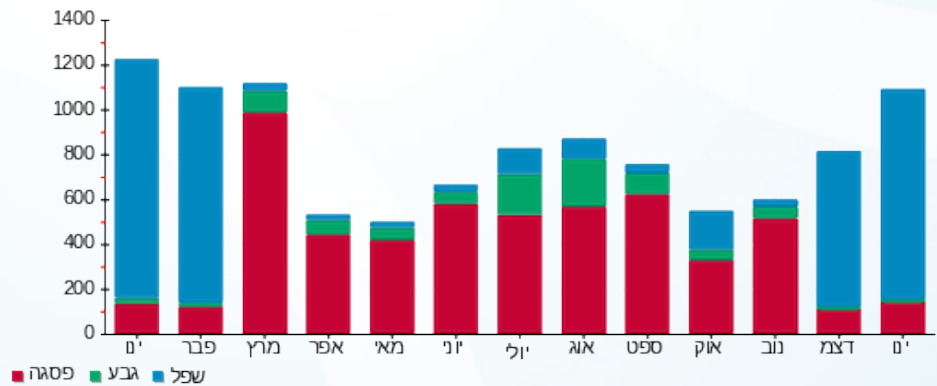
502.09 ₪	תשלום קבוע	
2,385.50 ₪	תשלום עבור גודל חיבור בKVA (3x40)	
3,294.28 ₪	סה"כ לתשלום	לא כולל מע"מ

התפלגות חיוב בש"ח לפי תע"ז



■ פסגה (108.01 ₪)
 ■ גבע (3.28 ₪)
 ■ שפל (295.39 ₪)

הסטוריית צריכה בקוט"ש



■ פסגה ■ גבע ■ שפל



07/02/23

תאריך הפקדה:

שם דייר: מעליות בניין 1 דרום

31/01/23

תאריך קריאה נוכחית:

שם אתר: עוגן נתניה בניין 1

01/01/23

תאריך קריאה קודמת:

לקוח/ה נכבד/ה, אנו מתכבדים להגיש את חישוב צריכת החשמל לתקופה 01/01/23 - 31/01/23:

מעליות בניין 1 דרום - 6 - 81018564(3x40)

סוג תעריף	סוג צריכה	קריאה קודמת	קריאה נוכחית	סה"כ צריכה בקוט"ש	מחיר לקוט"ש בא"ג	סה"כ לתשלום
פרטי חשבון עבור תאריכים:						
777	פסגה	01/01/23	31/01/23	22.35	79.95	17.87 ₪
778	גבע	5,504.10	5,523.45	19.35	40.55	7.85 ₪
779	שפל	14,645.55	14,764.65	119.10	31.50	37.52 ₪

סה"כ לדייר:

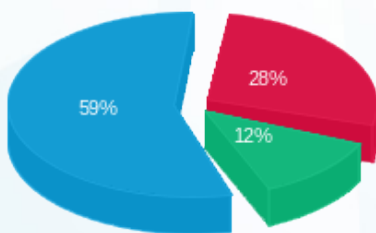
פסגה	גבע	שפל	סה"כ	שיא ביקוש
22.35	19.35	119.10	160.80	0.95
17.87 ₪	7.85 ₪	37.52 ₪	63.23 ₪	

סה"כ צריכה

סה"כ לתשלום

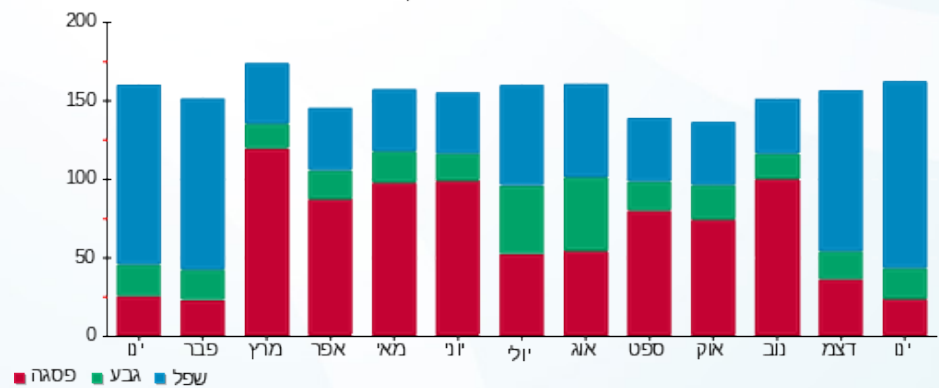
502.09 ₪	תשלום קבוע	
2,385.50 ₪	תשלום עבור גודל חיבור בKVA (3x40)	
2,950.82 ₪	סה"כ לתשלום	לא כולל מע"מ

התפלגות חיוב בש"ח לפי תע"ז



- פסגה (17.87 ₪)
- גבע (7.85 ₪)
- שפל (37.52 ₪)

הסטוריית צריכה בקוט"ש





07/02/23

תאריך הפקדה:

שם דייר: מעליות בניין 1 צפון

31/01/23

תאריך קריאה נוכחית:

שם אתר: עוגן נתניה בניין 1

01/01/23

תאריך קריאה קודמת:

לקוח/ה נכבד/ה, אנו מתכבדים להגיש את חישוב צריכת החשמל לתקופה 01/01/23 - 31/01/23:

מעליות בניין 1 צפון - 5 - 81018564(3x40)

סוג תעריף	סוג צריכה	קריאה קודמת	קריאה נוכחית	סה"כ צריכה בקוט"ש	מחיר לקוט"ש בא"ג	סה"כ לתשלום
פרטי חשבון עבור תאריכים:						
777	פסגה	01/01/23	31/01/23	66.45	79.95	53.13 ₪
778	גבע	3,989.85	4,005.85	16.00	40.55	6.49 ₪
779	שפל	9,776.65	9,970.55	193.90	31.50	61.08 ₪

סה"כ לדייר:

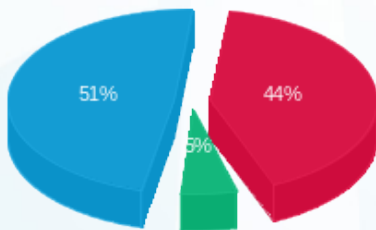
פסגה	גבע	שפל	סה"כ	שיא ביקוש
66.45	16.00	193.90	276.35	1.05
₪ 53.13	₪ 6.49	₪ 61.08	₪ 120.69	

סה"כ צריכה

סה"כ לתשלום

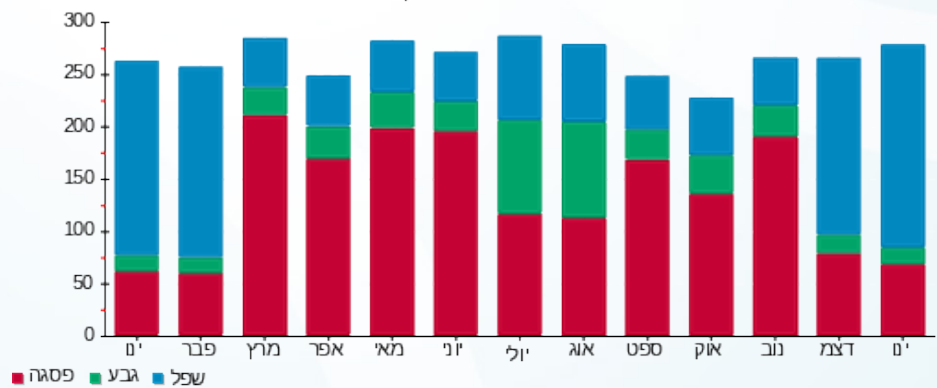
502.09 ₪	תשלום קבוע	
2,385.50 ₪	תשלום עבור גודל חיבור בKVA (3x40)	
3,008.28 ₪	סה"כ לתשלום	לא כולל מע"מ

התפלגות חיוב בש"ח לפי תע"ז



- פסגה (₪ 53.13)
- גבע (₪ 6.49)
- שפל (₪ 61.08)

הסטוריית צריכה בקוט"ש





07/02/23

תאריך הפקה:

שם דייר: עמותת שוקולד בניין 1 קומה 1 דרום מ"א

31/01/23

תאריך קריאה נוכחית:

שם אתר: עוגן נתניה בניין 1

01/01/23

תאריך קריאה קודמת:

לקוח/ה נכבד/ה, אנו מתכבדים להגיש את חישוב צריכת החשמל לתקופה 01/01/23 - 31/01/23:

עמותת שוקולד בניין 1 קומה 1 דרום מ"א - 6 - 81018679(3x200)

סוג תעריף	סוג צריכה	קריאה קודמת	קריאה נוכחית	סה"כ צריכה בקוט"ש	מחיר לקוט"ש בא"ג	סה"כ לתשלום
		01/01/23	31/01/23			
777	פסגה	49,990.80	50,239.20	248.40	79.95	198.60 ₪
778	גבע	21,973.20	22,081.80	108.60	40.55	44.04 ₪
779	שפל	63,984.20	64,927.00	942.80	31.50	296.98 ₪

צילרים

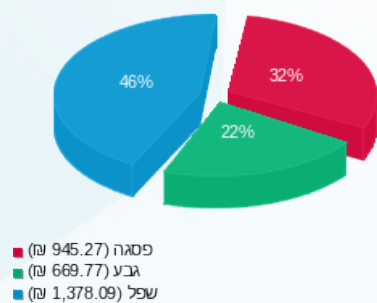
סוג תעריף	סוג צריכה	קריאה קודמת	קריאה נוכחית	סה"כ צריכה בקוט"ש	מחיר לקוט"ש בא"ג	סה"כ לתשלום
		01/01/23	31/01/23			
777	פסגה			933.926	79.95	746.67 ₪
778	גבע			1,543.107	40.55	625.73 ₪
779	שפל			3,432.102	31.50	1,081.11 ₪

סה"כ לדירה:

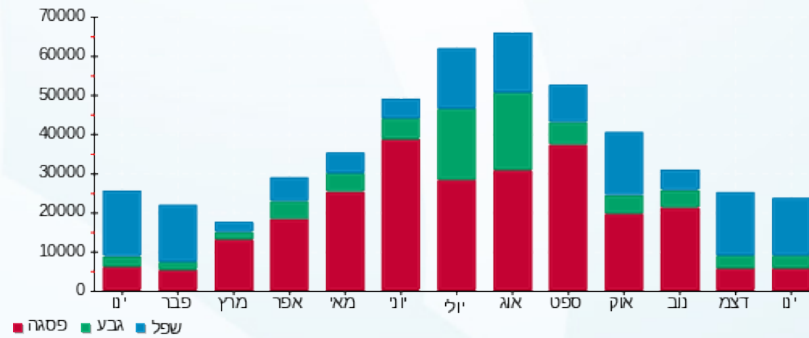
פסגה	גבע	שפל	סה"כ	שיא ביקוש
1,182.33	1,651.71	4,374.90	7,208.94	3.40
₪ 945.27	₪ 669.77	₪ 1,378.09	₪ 2,993.13	

לא כולל מע"מ	סה"כ לתשלום	תשלום קבוע	תשלום עבור גודל חיבור בKVA (3x200)	תשלום
				502.09 ₪
				11,927.49 ₪
				15,422.71 ₪

התפלגות חיוב בש"ח לפי תע"ז



הסטוריית צריכה בקוט"ש





07/02/23

תאריך הפקה:

שם דייר: עמותת שוקולד בניין 1 קומה 1 דרום מאור וכח

31/01/23

תאריך קריאה נוכחית:

שם אתר: עוגן נתניה בניין 1

01/01/23

תאריך קריאה קודמת:

לקוח/ה נכבד/ה, אנו מתכבדים להגיש את חישוב צריכת החשמל לתקופה 01/01/23 - 31/01/23:

עמותת שוקולד בניין 1 קומה 1 דרום מאור וכח - 5 - 81037892(3x125)

סוג תעריף	סוג צריכה	קריאה קודמת	קריאה נוכחית	סה"כ צריכה בקוט"ש	מחיר לקוט"ש בא"ג	סה"כ לתשלום
		01/01/23	31/01/23			
777	פסגה	97,205.40	97,657.20	451.80	79.95	361.21 ₪
778	גבע	28,470.80	28,659.80	189.00	40.55	76.64 ₪
779	שפל	73,652.80	75,937.00	2,284.20	31.50	719.52 ₪

סה"כ לדייר:

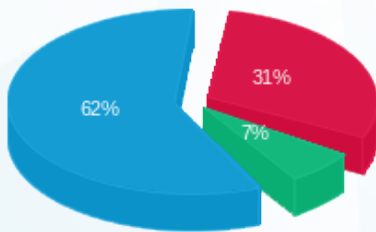
פסגה	גבע	שפל	סה"כ	שיא ביקוש
451.80	189.00	2,284.20	2,925.00	16.40
361.21 ₪	76.64 ₪	719.52 ₪	1,157.38 ₪	

סה"כ צריכה

סה"כ לתשלום

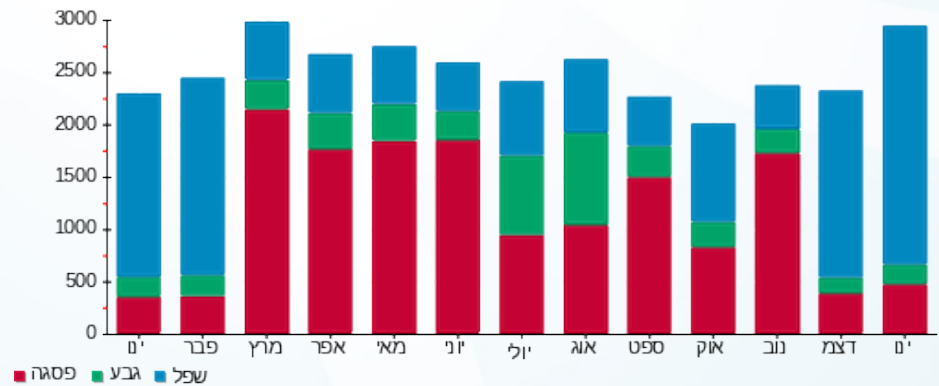
502.09 ₪	תשלום קבוע	
7,454.68 ₪	תשלום עבור גודל חיבור בKVA (3x125)	
9,114.15 ₪	סה"כ לתשלום	לא כולל מע"מ

התפלגות חיוב בש"ח לפי תעו"ז



- פסגה (361.21 ₪) - 62%
- גבע (76.64 ₪) - 31%
- שפל (719.52 ₪) - 7%

הסטוריית צריכה בקוט"ש



07/02/23 תאריך הפקה:
 31/01/23 תאריך קריאה נוכחית:
 01/01/23 תאריך קריאה קודמת:

שם דייר: פאוורבול בניין 1 קומה 3 צד צפון מ"א
 שם אתר: עוגן נתניה בניין 1

לקוח/ה נכבד/ה, אנו מתכבדים להגיש את חישוב צריכת החשמל לתקופה 01/01/23 - 31/01/23:

פאוורבול קומה 3 צד צפון מ"א - 6 - 81018866(3x250)

סוג תעריף	סוג צריכה	קריאה קודמת	קריאה נוכחית	סה"כ צריכה בקוט"ש	מחיר לקוט"ש בא"ג	סה"כ לתשלום
פרטי חשבון עבור תאריכים:			01/01/23	31/01/23		
777	פסגה	108,281.60	108,385.20	103.60	79.95	82.83 ₪
778	גבע	32,257.20	32,261.60	4.40	40.55	1.78 ₪
779	שפל	86,778.80	86,996.80	218.00	31.50	68.67 ₪

צילרים

סוג תעריף	סוג צריכה	קריאה קודמת	קריאה נוכחית	סה"כ צריכה בקוט"ש	מחיר לקוט"ש בא"ג	סה"כ לתשלום
פרטי חשבון עבור תאריכים:			01/01/23	31/01/23		
777	פסגה			389.512	79.95	311.41 ₪
778	גבע			62.520	40.55	25.35 ₪
779	שפל			793.592	31.50	249.98 ₪

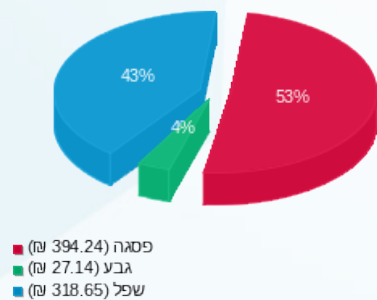
סה"כ לדייר:

פסגה	גבע	שפל	סה"כ	שיא ביקוש
493.11	66.92	1,011.59	1,571.62	2.00
₪ 394.24	₪ 27.14	₪ 318.65	₪ 740.03	

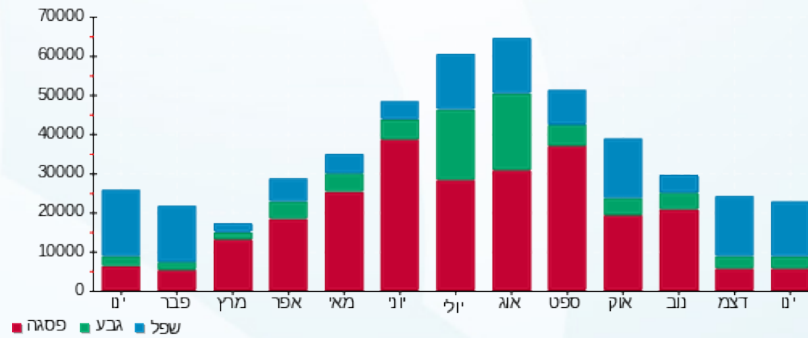
סה"כ צריכה
 סה"כ לתשלום

₪ 502.09	תשלום קבוע	
₪ 14,909.37	תשלום עבור גודל חיבור בKVA (3x250)	
₪ 16,151.49	סה"כ לתשלום	לא כולל מע"מ

התפלגות חיוב בש"ח לפי תע"ז



הסטוריית צריכה בקוט"ש



07/02/23 תאריך הפקה:
 31/01/23 תאריך קריאה נוכחית:
 01/01/23 תאריך קריאה קודמת:

שם דייר: פאוורבול בניין 1 קומה 4 צד צפון מ"א
 שם אתר: עוגן נתניה בניין 1

לקוח/ה נכבד/ה, אנו מתכבדים להגיש את חישוב צריכת החשמל לתקופה 01/01/23 - 31/01/23:

פאוורבול קומה 4 צד צפון - 5 - 81018866(3x250)

סוג תעריף	סוג צריכה	קריאה קודמת	קריאה נוכחית	סה"כ צריכה בקוט"ש	מחיר לקוט"ש בא"ג	סה"כ לתשלום
פרטי חשבון עבור תאריכים:			01/01/23	31/01/23		
777	פסגה	107,540.00	108,246.40	706.40	79.95	564.77 ₪
778	גבע	25,920.00	26,018.40	98.40	40.55	39.90 ₪
779	שפל	63,515.20	65,622.40	2,107.20	31.50	663.77 ₪

צילרים

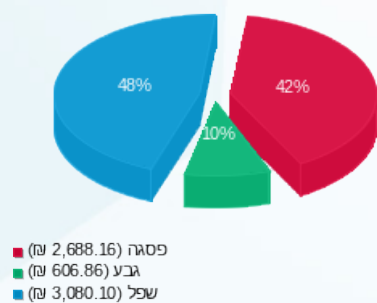
סוג תעריף	סוג צריכה	קריאה קודמת	קריאה נוכחית	סה"כ צריכה בקוט"ש	מחיר לקוט"ש בא"ג	סה"כ לתשלום
פרטי חשבון עבור תאריכים:			01/01/23	31/01/23		
777	פסגה			2,655.900	79.95	2,123.39 ₪
778	גבע			1,398.175	40.55	566.96 ₪
779	שפל			7,670.901	31.50	2,416.33 ₪

סה"כ לדירה:

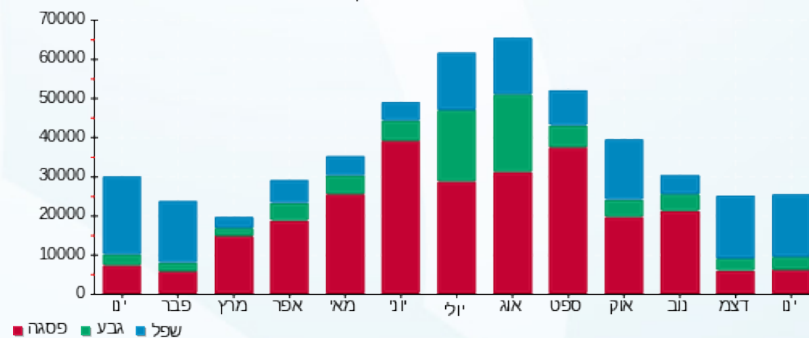
פסגה	גבע	שפל	סה"כ	שיא ביקוש
3,362.30	1,496.57	9,778.10	14,636.98	13.20
₪ 2,688.16	₪ 606.86	₪ 3,080.10	₪ 6,375.12	

₪ 502.09	תשלום קבוע	
₪ 14,909.37	תשלום עבור גודל חיבור בKVA (3x250)	
₪ 21,786.58	סה"כ לתשלום	לא כולל מע"מ

התפלגות חיוב בש"ח לפי תע"ז



הסטוריית צריכה בקוט"ש





07/02/23 תאריך הפקה:
 31/01/23 תאריך קריאה נוכחית:
 01/01/23 תאריך קריאה קודמת:

שם דייר: פתוח סביבה וקיימות בניין 1 קומה 1
 שם אתר: עוגן נתניה בניין 1

לקוח/ה נכבד/ה, אנו מתכבדים להגיש את חישוב צריכת החשמל לתקופה 01/01/23 - 31/01/23:

פתוח סביבה וקיימות קומה 1 - 6 - 81037892 (3x63)

סוג תעריף	סוג צריכה	קריאה קודמת	קריאה נוכחית	סה"כ צריכה בקוט"ש	מחיר לקוט"ש בא"ג	סה"כ לתשלום
פרטי חשבון עבור תאריכים:						
777	פסגה	01/01/23	31/01/23	569.70	79.95	455.48 ₪
778	גבע	23,821.50	24,006.10	184.60	40.55	74.86 ₪
779	שפל	62,677.20	64,556.80	1,879.60	31.50	592.07 ₪

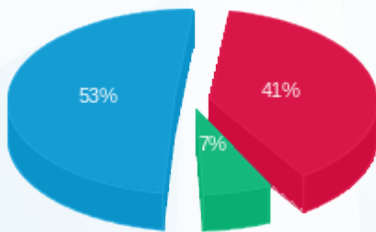
סה"כ לדייר:

פסגה	גבע	שפל	סה"כ	שיא ביקוש
569.70	184.60	1,879.60	2,633.90	5.90
455.48 ₪	74.86 ₪	592.07 ₪	1,122.40 ₪	

סה"כ צריכה
 סה"כ לתשלום

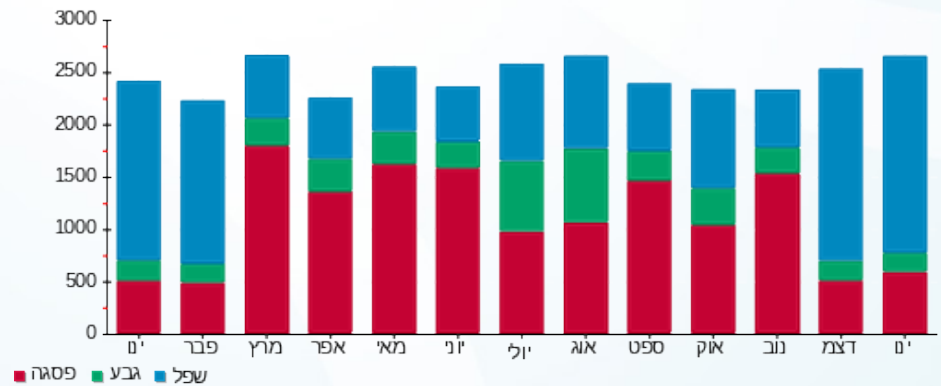
502.09 ₪	תשלום קבוע	
3,757.16 ₪	תשלום עבור גודל חיבור בKVA (3x63)	
5,381.65 ₪	סה"כ לתשלום	לא כולל מע"מ

התפלגות חיוב בש"ח לפי תע"ז



■ פסגה (455.48 ₪)
 ■ גבע (74.86 ₪)
 ■ שפל (592.07 ₪)

הסטוריית צריכה בקוט"ש



■ פסגה ■ גבע ■ שפל





07/02/23

תאריך הפקה:

שם דייר: פתוח סביבה וקיימות בניין 1 קומה 1 מ"א

31/01/23

תאריך קריאה נוכחית:

שם אתר: עוגן נתניה בניין 1

01/01/23

תאריך קריאה קודמת:

לקוח/ה נכבד/ה, אנו מתכבדים להגיש את חישוב צריכת החשמל לתקופה 01/01/23 - 31/01/23:

פתוח סביבה וקיימות קומה 1 מ"א - 7 - 81018679(3x80)

סוג תעריף	סוג צריכה	קריאה קודמת	קריאה נוכחית	סה"כ צריכה בקוט"ש	מחיר לקוט"ש בא"ג	סה"כ לתשלום
פרטי חשבון עבור תאריכים:						
777	פסגה	01/01/23	31/01/23	57.80	79.95	46.21 ₪
778	גבע	2,266.80	2,271.40	4.60	40.55	1.87 ₪
779	שפל	4,078.70	4,331.50	252.80	31.50	79.63 ₪

צילרים

סוג תעריף	סוג צריכה	קריאה קודמת	קריאה נוכחית	סה"כ צריכה בקוט"ש	מחיר לקוט"ש בא"ג	סה"כ לתשלום
פרטי חשבון עבור תאריכים:						
777	פסגה	01/01/23	31/01/23	217.315	79.95	173.74 ₪
778	גבע			65.362	40.55	26.50 ₪
779	שפל			920.275	31.50	289.89 ₪

סה"כ לדירה:

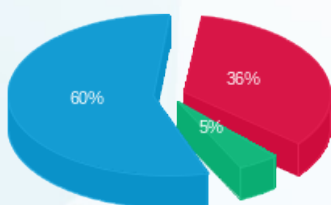
פסגה	גבע	שפל	סה"כ	שיא ביקוש
275.11	69.96	1,173.08	1,518.15	0.60
₪ 219.95	₪ 28.37	₪ 369.52	₪ 617.84	

סה"כ צריכה

סה"כ לתשלום

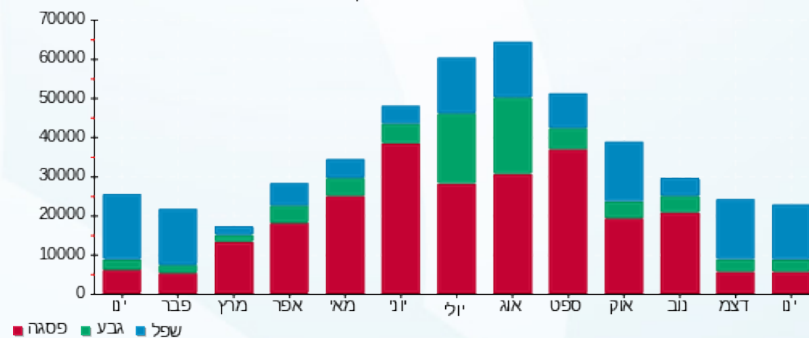
₪ 502.09	תשלום קבוע	
₪ 4,771.00	תשלום עבור גודל חיבור בKVA (3x80)	
₪ 5,890.93	סה"כ לתשלום	לא כולל מע"מ

התפלגות חיוב בש"ח לפי תע"ז



פסגה (219.95 ₪) 60%
גבע (28.37 ₪) 5%
שפל (369.52 ₪) 36%

הסטוריית צריכה בקוט"ש





07/02/23 תאריך הפקדה:
 31/01/23 תאריך קריאה נוכחית:
 01/01/23 תאריך קריאה קודמת:

שם דייר: צ'ילרים כללי לחלוקה בניין 1
 שם אתר: עוגן נתניה בניין 1

לקוח/ה נכבד/ה, אנו מתכבדים להגיש את חישוב צריכת החשמל לתקופה 01/01/23 - 31/01/23:

צ'ילרים כללי לחלוקה - 4 - 81018866(3x1500)

סוג תעריף	סוג צריכה	קריאה קודמת	קריאה נוכחית	סה"כ צריכה בקוט"ש	מחיר לקוט"ש בא"ג	סה"כ לתשלום
פרטי חשבון עבור תאריכים:			01/01/23	31/01/23		
777	פסגה	2,869,698.00	2,874,750.00	5,052.00	79.95	4,039.07 ₪
778	גבע	993,963.00	997,089.00	3,126.00	40.55	1,267.59 ₪
779	שפל	1,158,654.00	1,172,508.00	13,854.00	31.50	4,364.01 ₪

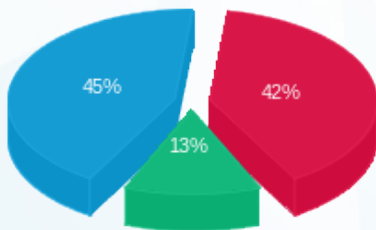
סה"כ לדיר:

פסגה	גבע	שפל	סה"כ	שיא ביקוש
5,052.00	3,126.00	13,854.00	22,032.00	225.00
₪ 4,039.07	₪ 1,267.59	₪ 4,364.01	₪ 9,670.68	

סה"כ צריכה
 סה"כ לתשלום

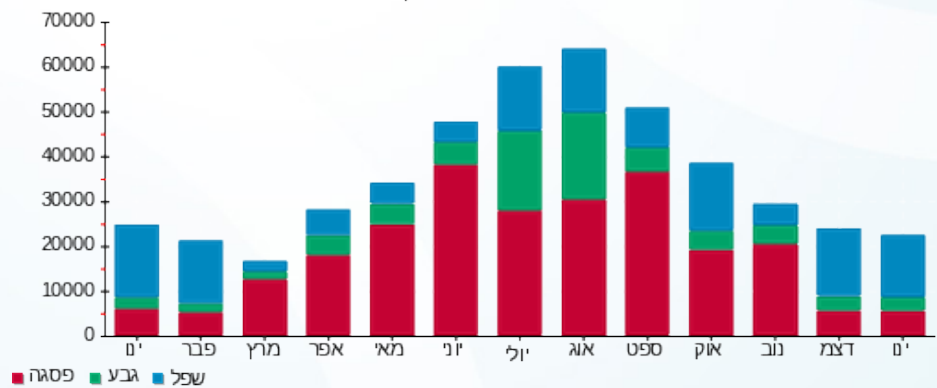
502.09 ₪	תשלום קבוע	
89,456.19 ₪	תשלום עבור גודל חיבור בKVA (3x1500)	
99,628.96 ₪	סה"כ לתשלום	לא כולל מע"מ

התפלגות חיוב בש"ח לפי תע"ז



■ פסגה (₪ 4,039.07)
 ■ גבע (₪ 1,267.59)
 ■ שפל (₪ 4,364.01)

הסטוריית צריכה בקוט"ש





07/02/23 תאריך הפקה:
 31/01/23 תאריך קריאה נוכחית:
 01/01/23 תאריך קריאה קודמת:

שם דייר: ציבורי בניין 1
שם אתר: עוגן נתניה בניין 1

לקוח/ה נכבד/ה, אנו מתכבדים להגיש את חישוב צריכת החשמל לתקופה 01/01/23 - 31/01/23:

עו"ד גלבוש קומה 3 מאור וכח - 1 - 81017127(3x40)

סוג תעריף	סוג צריכה	קריאה קודמת	קריאה נוכחית	סה"כ צריכה בקוט"ש	מחיר לקוט"ש בא"ג	סה"כ לתשלום
			31/01/23	01/01/23	פרטי חשבון עבור תאריכים:	
777	פסגה	95,881.90	95,933.80	-51.90	79.95	₪ -41.49
778	גבע	20,527.20	20,553.70	-26.50	40.55	₪ -10.75
779	שפל	54,953.20	55,150.20	-197.00	31.50	₪ -62.06

לוח מאור וכח קומה 3 - 4 - 81017127(3x125)

סוג תעריף	סוג צריכה	קריאה קודמת	קריאה נוכחית	סה"כ צריכה בקוט"ש	מחיר לקוט"ש בא"ג	סה"כ לתשלום
			31/01/23	01/01/23	פרטי חשבון עבור תאריכים:	
777	פסגה	197,116.20	197,370.40	254.20	79.95	₪ 203.23
778	גבע	65,459.00	65,578.20	119.20	40.55	₪ 48.34
779	שפל	199,331.60	200,310.80	979.20	31.50	₪ 308.45

חברת פיאק מדיקל - 1 - 81037892(3x32)

סוג תעריף	סוג צריכה	קריאה קודמת	קריאה נוכחית	סה"כ צריכה בקוט"ש	מחיר לקוט"ש בא"ג	סה"כ לתשלום
			31/01/23	01/01/23	פרטי חשבון עבור תאריכים:	
777	פסגה	17,656.80	17,673.50	-16.70	79.95	₪ -13.35
778	גבע	5,566.70	5,575.80	-9.10	40.55	₪ -3.69
779	שפל	22,858.40	23,008.70	-150.30	31.50	₪ -47.34

סה"כ לדייר:

פסגה	גבע	שפל	סה"כ	שיא ביקוש
185.60	83.60	631.90	901.10	3.60
₪ 148.39	₪ 33.90	₪ 199.05	₪ 381.34	

סה"כ צריכה
 סה"כ לתשלום

₪ 502.09	תשלום קבוע	
₪ 3,160.79	תשלום עבור גודל חיבור בKVA (3x53)	
₪ 4,044.21	סה"כ לתשלום	לא כולל מע"מ

