



08/02/23 תאריך הפקה:  
 31/01/23 תאריך קריאה נוכחית:  
 01/01/23 תאריך קריאה קודמת:

שם דייר: פאב 55  
 שם אתר: רמות מול זכרון

לקוח/ה נכבד/ה, אנו מתכבדים להגיש את חישוב צריכת החשמל לתקופה 01/01/23 - 31/01/23:

פאב 55 - 4 - 16224993 (3x250)

סה"כ לתשלום	מחיר לקוט"ש בא"ג	סה"כ צריכה בקוט"ש	קריאה נוכחית	קריאה קודמת	סוג צריכה	סוג תעריף
			31/01/23	01/01/23		פרטי חשבון עבור תאריכים:
₪ 3,640.54	91.26	3,989.20	353,620.80	349,631.60	פסגה	777
₪ 533.80	48.99	1,089.60	252,576.00	251,486.40	גבע	778
₪ 3,425.53	39.28	8,720.80	554,732.40	546,011.60	שפל	779

סה"כ לדיר:

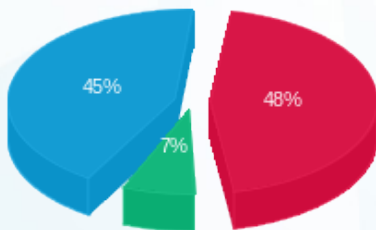
שיא ביקוש	סה"כ	שפל	גבע	פסגה
55.30	13,799.60	8,720.80	1,089.60	3,989.20
	₪ 7,599.87	₪ 3,425.53	₪ 533.80	₪ 3,640.54

סה"כ צריכה

סה"כ לתשלום

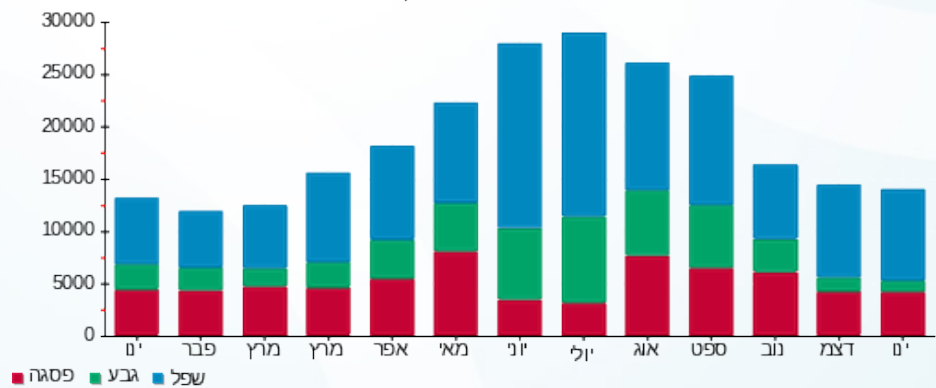
₪ 210.98	<b>תשלום קבוע</b>	
₪ 49.67	<b>תשלום עבור גודל חיבור בKVA (3x250)</b>	
₪ 7,860.52	<b>סה"כ לתשלום</b>	<b>לא כולל מע"מ</b>

התפלגות חיוב בש"ח לפי תע"ז



■ פסגה (₪ 3,640.54) 45%  
 ■ גבע (₪ 533.80) 7%  
 ■ שפל (₪ 3,425.53) 48%

הסטוריית צריכה בקוט"ש



■ פסגה ■ גבע ■ שפל

