

08/02/23 תאריך הפקדה:
 31/12/22 תאריך קריאה נוכחית:
 01/12/22 תאריך קריאה קודמת:

שם דייר: מ.ד. הספקה טכנית בע"מ
 שם אתר: מבנה 200 אופקים

לקוח/ה נכבד/ה, אנו מתכבדים להגיש את חישוב צריכת החשמל לתקופה 01/12/22 - 31/12/22:

מ.ד. הספקה טכנית בע"מ - 1 - 21262778(3x63)

סוג תעריף	סוג צריכה	קריאה קודמת	קריאה נוכחית	סה"כ צריכה בקוט"ש	מחיר לקוט"ש בא"ג	סה"כ לתשלום
פרטי חשבון עבור תאריכים:						
777	פסגה	01/12/22	31/12/22	113.20	103.20	116.82 ₪
778	גבע	1,155.10	1,201.50	46.40	62.21	28.87 ₪
779	שפל	1,985.40	2,490.50	505.10	37.88	191.33 ₪

סה"כ לדייר:

פסגה	גבע	שפל	סה"כ	שיא ביקוש
113.20	46.40	505.10	664.70	9.04
116.82 ₪	28.87 ₪	191.33 ₪	337.02 ₪	

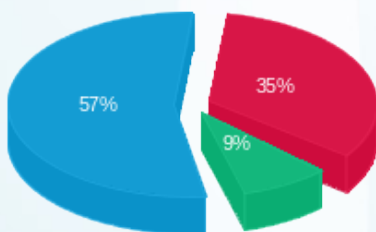
סה"כ צריכה
 סה"כ לתשלום

214.45 ₪	תשלום קבוע
11.74 ₪	תשלום עבור גודל חיבור בKVA (3x63)
563.21 ₪	סה"כ לתשלום
לא כולל מע"מ	



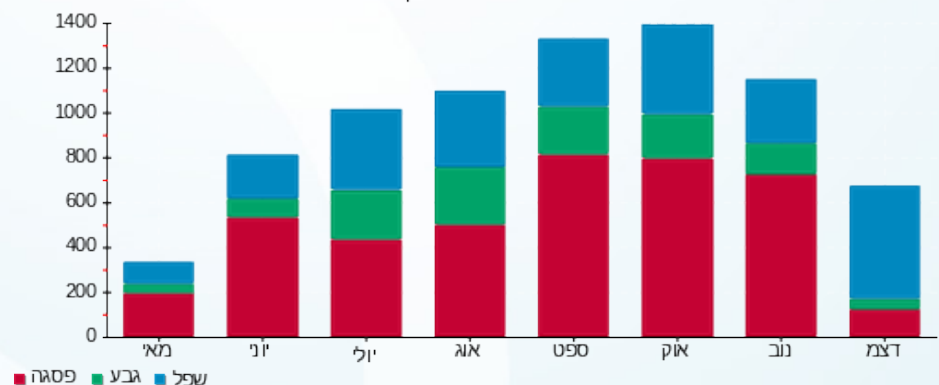
31122246579

התפלגות חיוב בש"ח לפי תעו"ז



פסגה (116.82 ₪) 57%
 גבע (28.87 ₪) 9%
 שפל (191.33 ₪) 35%

הסטוריית צריכה בקוט"ש





08/02/23 תאריך הפקה:
 31/12/22 תאריך קריאה נוכחית:
 01/12/22 תאריך קריאה קודמת:

שם דייר: פלקסטרוניק
שם אתר: מבנה 200 אופקים

לקוח/ה נכבד/ה, אנו מתכבדים להגיש את חישוב צריכת החשמל לתקופה 01/12/22 - 31/12/22:

ראשי שנה 2 פלקסטרוניק - 1 - 13127915 (3x1000)

סוג תעריף	סוג צריכה	קריאה קודמת	קריאה נוכחית	סה"כ צריכה בקוט"ש	מחיר לקוט"ש בא"ג	סה"כ לתשלום
פרטי חשבון עבור תאריכים:			01/12/22	31/12/22		
777	פסגה	280,365.64	286,136.20	5,770.56	103.20	5,955.21 ₪
778	גבע	55,452.01	58,148.33	2,696.32	62.21	1,677.38 ₪
779	שפל	142,971.38	162,280.76	19,309.37	37.88	7,314.39 ₪

ראשי שנה 1 פלקסטרוניק - 1 - 13127930 (3x1000)

סוג תעריף	סוג צריכה	קריאה קודמת	קריאה נוכחית	סה"כ צריכה בקוט"ש	מחיר לקוט"ש בא"ג	סה"כ לתשלום
פרטי חשבון עבור תאריכים:			01/12/22	31/12/22		
777	פסגה	59,095.80	59,640.94	545.14	103.20	562.59 ₪
778	גבע	14,411.80	14,465.26	53.45	62.21	33.25 ₪
779	שפל	103,346.50	91,196.28	-12,150.22	37.88	-4,602.50 ₪

סולארי - 1 - 17300002 (0x0)

סוג תעריף	סוג צריכה	קריאה קודמת	קריאה נוכחית	סה"כ צריכה בקוט"ש	מחיר לקוט"ש בא"ג	סה"כ לתשלום
פרטי חשבון עבור תאריכים:			01/12/22	31/12/22		
777	פסגה	0.001	55.00	55.00	103.20	56.76 ₪
778	גבע	0.001	325.00	325.00	62.21	202.18 ₪
779	שפל	0.001	14,095.00	14,095.00	37.88	5,339.19 ₪

סה"כ לדייר:

פסגה	גבע	שפל	סה"כ	שיא ביקוש
6,370.70	3,074.77	21,254.15	30,699.63	
₪ 6,574.56	₪ 1,912.82	₪ 8,051.07	₪ 16,538.45	

סה"כ צריכה
 סה"כ לתשלום

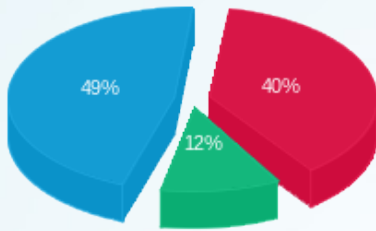
214.45 ₪	תשלום קבוע	
372.71 ₪	תשלום עבור גודל חיבור בKVA (3x2000)	
17,125.62 ₪	סה"כ לתשלום	לא כולל מע"מ





31122246577

התפלגות חיוב בש"ח לפי תעו"ז



פסגה (ש"ח 6,574.56)
 גבע (ש"ח 1,912.82)
 שפל (ש"ח 8,051.07)

הסטוריית צריכה בקוט"ש

