



09/02/23

תאריך הפקדה:

שם דייר: פי.אייץ.איי (פרטנר)

31/01/23

תאריך קריאה נוכחית:

שם אתר: בורוכוב

01/01/23

תאריך קריאה קודמת:

לקוח/ה נכבד/ה, אנו מתכבדים להגיש את חישוב צריכת החשמל לתקופה 01/01/23 - 31/01/23:

פי.אייץ.איי (פרטנר) - 10 - 16226475(0x0)

סוג תעריף	סוג צריכה	קריאה קודמת	קריאה נוכחית	סה"כ צריכה בקוט"ש	מחיר לקוט"ש בא"ג	סה"כ לתשלום
פרטי חשבון עבור תאריכים:						
777	פסגה	01/01/23	31/01/23	299.33	91.26	273.17 ₪
778	גבע	3,102.33	3,240.60	138.27	48.99	67.74 ₪
779	שפל	9,685.57	10,698.00	1,012.43	39.28	397.68 ₪

סה"כ לדיר:

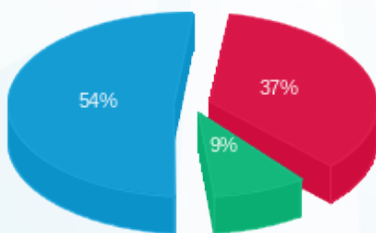
פסגה	גבע	שפל	סה"כ	שיא ביקוש
299.33	138.27	1,012.43	1,450.03	6.87
273.17 ₪	67.74 ₪	397.68 ₪	738.59 ₪	

סה"כ צריכה

סה"כ לתשלום

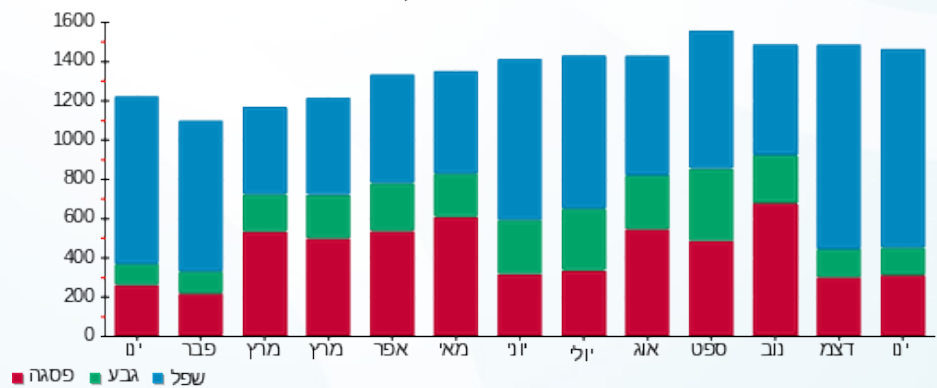
210.98 ₪	תשלום קבוע	
0.00 ₪	תשלום עבור גודל חיבור בKVA (0x0)	
949.57 ₪	סה"כ לתשלום	לא כולל מע"מ

התפלגות חיוב בש"ח לפי תעו"ז



- פסגה (273.17 ₪) 54%
- גבע (67.74 ₪) 9%
- שפל (397.68 ₪) 37%

הסטוריית צריכה בקוט"ש



- פסגה
- גבע
- שפל

