



12/02/23

תאריך הפקה:

שם דייר: קומה 03 - יחי 3.7 שלי ובניו בע"מ
שם אתר: וורקר חולון

23/01/23

תאריך קריאה נוכחית:

26/12/22

תאריך קריאה קודמת:

לקוח/ה נכבד/ה, אנו מתכבדים להגיש את חישוב צריכת החשמל לתקופה 26/12/22 - 23/01/23:

קומה 03 - יחי 3.7 שלי ובניו בע"מ - 3 - 19093195 (3x63)

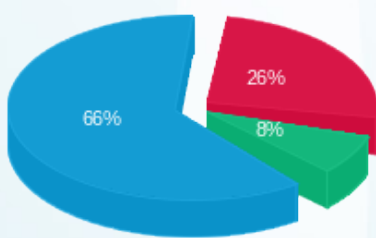
סה"כ לתשלום	מחיר לקוט"ש בא"ג	סה"כ צריכה בקוט"ש	קריאה נוכחית	קריאה קודמת	סוג צריכה	סוג תעריף
			31/12/22	26/12/22	פרטי חשבון עבור תאריכים:	
₪ 4.75	103.20	4.60	1,961.40	1,956.80	פסגה	777
₪ 1.74	62.21	2.80	517.40	514.60	גבע	778
₪ 12.31	37.88	32.50	1,390.60	1,358.10	שפל	779
			23/01/23	01/01/23	פרטי חשבון עבור תאריכים:	
₪ 17.07	91.26	18.70	1,980.10	1,961.40	פסגה	777
₪ 4.65	48.99	9.50	526.90	517.40	גבע	778
₪ 42.82	39.28	109.00	1,499.60	1,390.60	שפל	779

סה"כ לדייר:

שיא ביקוש	סה"כ	שפל	גבע	פסגה	סה"כ צריכה
2.99	177.10	141.50	12.30	23.30	סה"כ לתשלום
	₪ 83.33	₪ 55.13	₪ 6.40	₪ 21.81	

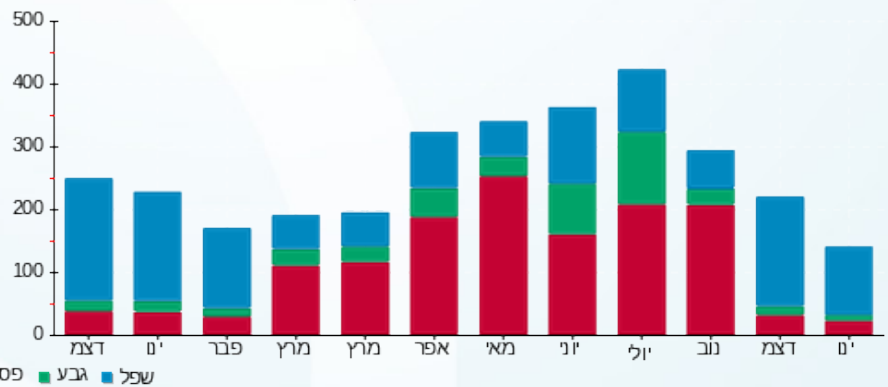
₪ 37.91	תשלום קבוע	
₪ 11.56	תשלום עבור גודל חיבור בKVA (3x63)	
₪ 132.80	סה"כ לתשלום	לא כולל מע"מ

התפלגות חיוב בש"ח לפי תעו"ז



פסגה (₪ 21.81) ■
גבע (₪ 6.40) ■
שפל (₪ 55.13) ■

הסטוריית צריכה בקוט"ש



פסגה ■ גבע ■ שפל

