



12/02/23 תאריך הפקה:
 31/01/23 תאריך קריאה נוכחית:
 01/01/23 תאריך קריאה קודמת:

שם דייר: מונאקטיב - מחסן מפסק Q160
 שם אתר: מאזדה 2

לקוח/ה נכבד/ה, אנו מתכבדים להגיש את חישוב צריכת החשמל לתקופה 01/01/23 - 31/01/23:

מונאקטיב - מחסן מפסק 2 - 16092215 (3x160) - Q160

סוג תעריף	סוג צריכה	קריאה קודמת	קריאה נוכחית	סה"כ צריכה בקוט"ש	מחיר לקוט"ש בא"ג	סה"כ לתשלום
פרטי חשבון עבור תאריכים:						
777	פסגה	01/01/23	31/01/23	206.15	91.26	188.13 ₪
778	גבע	1,518.35	1,631.05	112.70	48.99	55.21 ₪
779	שפל	5,006.65	5,624.50	617.85	39.28	242.69 ₪

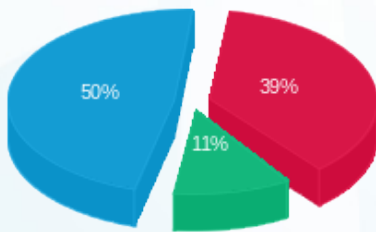
סה"כ לדייר:

פסגה	גבע	שפל	סה"כ	שיא ביקוש
206.15	112.70	617.85	936.70	4.11
188.13 ₪	55.21 ₪	242.69 ₪	486.04 ₪	

סה"כ צריכה
 סה"כ לתשלום

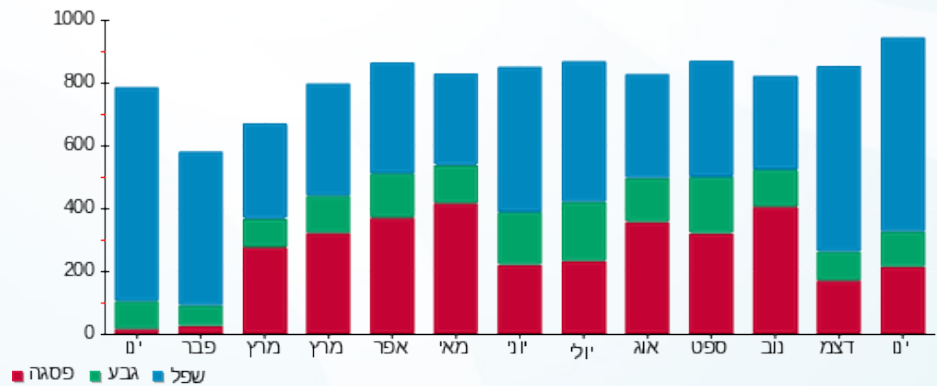
0.00 ₪	תשלום קבוע	
31.79 ₪	תשלום עבור גודל חיבור בKVA (3x160)	
517.82 ₪	סה"כ לתשלום	לא כולל מע"מ

התפלגות חיוב בש"ח לפי תע"ז



■ פסגה (188.13 ₪)
 ■ גבע (55.21 ₪)
 ■ שפל (242.69 ₪)

הסטוריית צריכה בקוט"ש



■ פסגה ■ גבע ■ שפל

