

13/02/23

תאריך הפקדה:

שם דייר: קומה 22 יחי F - ל.ח. קבוצת ייעוץ אסטרטגי

26/12/22

תאריך קריאה נוכחית:

שם אתר: ארגמן בני ברק

28/11/22

תאריך קריאה קודמת:

לקוח/ה נכבד/ה, אנו מתכבדים להגיש את חישוב צריכת החשמל לתקופה 26/12/22 - 28/11/22:

קומה 22 יחי F - ל.ח. קבוצת ייעוץ אסטרטגי - 2 - 19051845

סוג תעריף	סוג צריכה	קריאה קודמת	קריאה נוכחית	סה"כ צריכה בקוט"ש	מחיר לקוט"ש בא"ג	סה"כ לתשלום
פרטי חשבון עבור תאריכים:						
777	פסגה	28/11/22	30/11/22	69.75	41.21	28.74 ₪
778	גבע	1,527.90	1,530.60	2.70	33.05	0.89 ₪
779	שפל	2,520.90	2,522.95	2.05	26.57	0.54 ₪
פרטי חשבון עבור תאריכים:						
777	פסגה	01/12/22	26/12/22	118.65	91.35	108.39 ₪
778	גבע	1,530.60	1,550.70	20.10	53.59	10.77 ₪
779	שפל	2,522.95	2,871.20	348.25	30.29	105.48 ₪

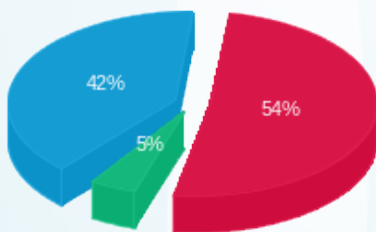
סה"כ לדייר:

שיא ביקוש	סה"כ	שפל	גבע	פסגה
5.87	561.50	350.30	22.80	188.40
	₪ 254.82	₪ 106.03	₪ 11.66	₪ 137.13

סה"כ צריכה
סה"כ לתשלום

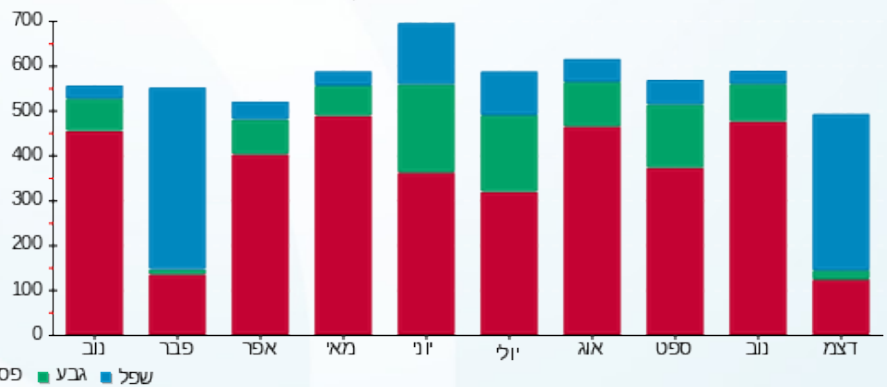
30.00 ₪	תשלום קבוע	
0.00 ₪	תשלום עבור גודל חיבור בKVA (0x0)	
284.82 ₪	סה"כ לתשלום	לא כולל מע"מ

התפלגות חיוב בש"ח לפי תעו"ז



פסגה (137.13 ₪) ■
גבע (11.66 ₪) ■
שפל (106.03 ₪) ■

הסטוריית צריכה בקוט"ש



פסגה ■ גבע ■ שפל