



13/02/23

תאריך הפקה:

שם דייר: קומה 29 יחי D - ביט לנדר

26/12/22

תאריך קריאה נוכחית:

שם אתר: ארגמן בני ברק

28/11/22

תאריך קריאה קודמת:

לקוח/ה נכבד/ה, אנו מתכבדים להגיש את חישוב צריכת החשמל לתקופה 26/12/22 - 28/11/22:

קומה 29 יחי D - ביט לנדר - 1 - 19051882

סוג תעריף	סוג צריכה	קריאה קודמת	קריאה נוכחית	סה"כ צריכה בקוט"ש	מחיר לקוט"ש בא"ג	סה"כ לתשלום
פרטי חשבון עבור תאריכים:						
777	פסגה	28/11/22	30/11/22	76.80	41.21	31.65 ₪
778	גבע	1,031.30	1,036.40	5.10	33.05	1.69 ₪
779	שפל	2,561.55	2,581.90	20.35	26.57	5.41 ₪
פרטי חשבון עבור תאריכים:						
777	פסגה	01/12/22	26/12/22	132.55	91.35	121.08 ₪
778	גבע	1,036.40	1,085.85	49.45	53.59	26.50 ₪
779	שפל	2,581.90	3,063.55	481.65	30.29	145.89 ₪

סה"כ לדייר:

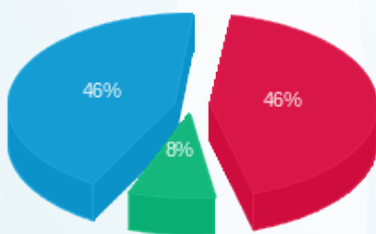
פסגה	גבע	שפל	סה"כ	שיא ביקוש
209.35	54.55	502.00	765.90	194.79
152.73 ₪	28.19 ₪	151.30 ₪	332.22 ₪	

סה"כ צריכה

סה"כ לתשלום

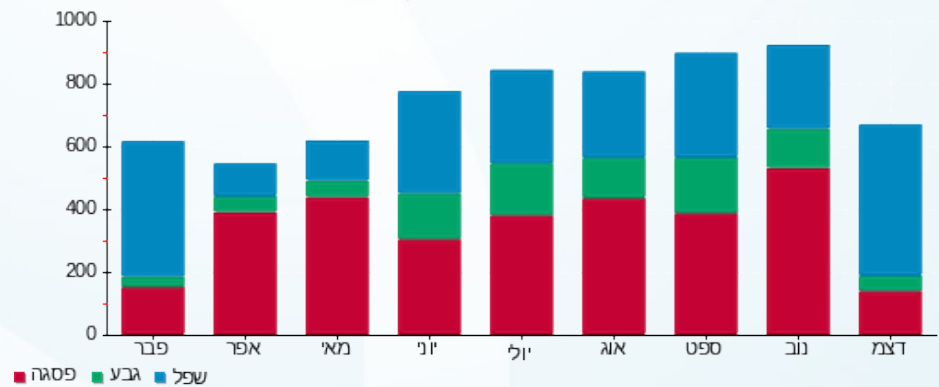
30.00 ₪	תשלום קבוע	
0.00 ₪	תשלום עבור גודל חיבור בKVA (0x0)	
362.22 ₪	סה"כ לתשלום	לא כולל מע"מ

התפלגות חיוב בש"ח לפי תעו"ז



פסגה (152.73 ₪) ■
 גבע (28.19 ₪) ■
 שפל (151.30 ₪) ■

הסטוריית צריכה בקוט"ש



פסגה ■ גבע ■ שפל

