



13/02/23 תאריך הפקה:
 31/01/23 תאריך קריאה נוכחית:
 01/01/23 תאריך קריאה קודמת:

שם דייר: אבני שלמה - שרון דניאל
 שם אתר: מרכז מסחרי חדרה

לקוח/ה נכבד/ה, אנו מתכבדים להגיש את חישוב צריכת החשמל לתקופה 01/01/23 - 31/01/23:

אבני שלמה - שרון דניאל - 4 - 81018430 (3x100)

סוג תעריף	סוג צריכה	קריאה קודמת	קריאה נוכחית	סה"כ צריכה בקוט"ש	מחיר לקוט"ש בא"ג	סה"כ לתשלום
פרטי חשבון עבור תאריכים:						
777	פסגה	01/01/23	31/01/23	170.08	91.26	155.22 ₪
778	גבע	5,642.04	5,672.74	30.70	48.99	15.04 ₪
779	שפל	7,233.54	7,549.95	316.41	39.28	124.28 ₪

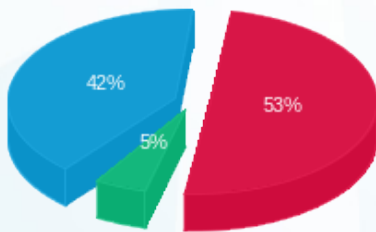
סה"כ לדייר:

פסגה	גבע	שפל	סה"כ	שיא ביקוש
170.08	30.70	316.41	517.19	0.36
155.22 ₪	15.04 ₪	124.28 ₪	294.54 ₪	

סה"כ צריכה
 סה"כ לתשלום

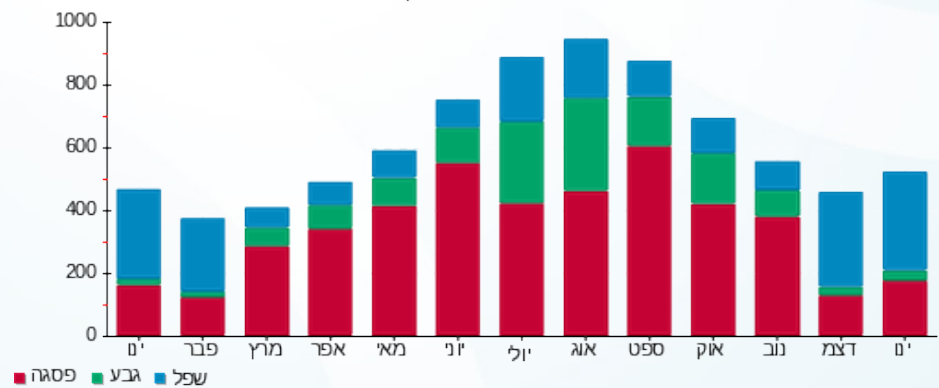
210.98 ₪	תשלום קבוע	
19.87 ₪	תשלום עבור גודל חיבור בKVA (3x100)	
525.39 ₪	סה"כ לתשלום	לא כולל מע"מ

התפלגות חיוב בש"ח לפי תעו"ז



■ פסגה (155.22 ₪)
 ■ גבע (15.04 ₪)
 ■ שפל (124.28 ₪)

הסטוריית צריכה בקוט"ש





13/02/23

תאריך הפקה:

שם דייר: אוטופון תקשורת
שם אתר: מרכז מסחרי חדרה

31/01/23

תאריך קריאה נוכחית:

01/01/23

תאריך קריאה קודמת:

לקוח/ה נכבד/ה, אנו מתכבדים להגיש את חישוב צריכת החשמל לתקופה 01/01/23 - 31/01/23:

אוטופון תקשורת - 8 - 81018430(3x100)

סוג תעריף	סוג צריכה	קריאה קודמת	קריאה נוכחית	סה"כ צריכה בקוט"ש	מחיר לקוט"ש בא"ג	סה"כ לתשלום
פרטי חשבון עבור תאריכים:						
777	פסגה	01/01/23	31/01/23	186.56	91.26	170.26 ₪
778	גבע	49,031.20	49,065.05	33.85	48.99	16.58 ₪
779	שפל	58,778.60	59,191.81	413.21	39.28	162.31 ₪

סה"כ לדייר:

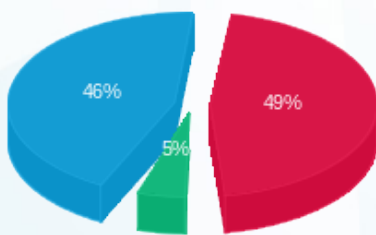
פסגה	גבע	שפל	סה"כ	שיא ביקוש
186.56	33.85	413.21	633.62	0.55
170.26 ₪	16.58 ₪	162.31 ₪	349.15 ₪	

סה"כ צריכה

סה"כ לתשלום

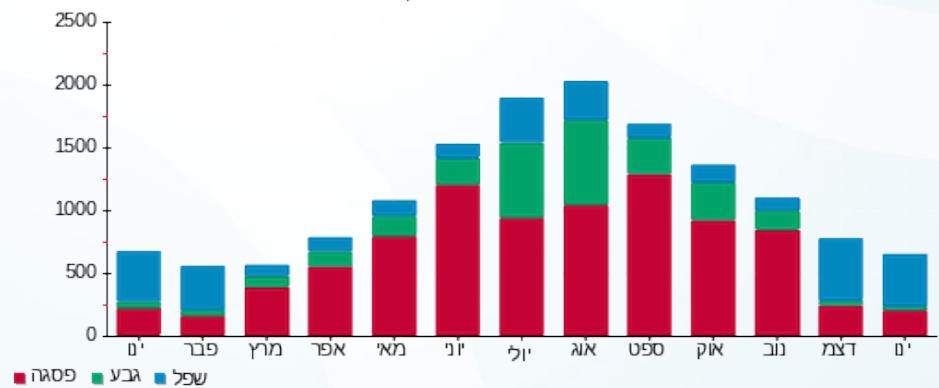
210.98 ₪	תשלום קבוע	
19.87 ₪	תשלום עבור גודל חיבור בKVA (3x100)	
579.99 ₪	סה"כ לתשלום	לא כולל מע"מ

התפלגות חיוב בש"ח לפי תעו"ז



- פסגה (170.26 ₪) 46%
- גבע (16.58 ₪) 5%
- שפל (162.31 ₪) 49%

הסטוריית צריכה בקוט"ש





13/02/23

תאריך הפקה:

שם דייר: אופטיקל

31/01/23

תאריך קריאה נוכחית:

שם אתר: מרכז מסחרי חדרה

01/01/23

תאריך קריאה קודמת:

לקוח/ה נכבד/ה, אנו מתכבדים להגיש את חישוב צריכת החשמל לתקופה 01/01/23 - 31/01/23:

אופטיקל - 1 - 81018565 (3x100)

סוג תעריף	סוג צריכה	קריאה קודמת	קריאה נוכחית	סה"כ צריכה בקוט"ש	מחיר לקוט"ש בא"ג	סה"כ לתשלום
פרטי חשבון עבור תאריכים:						
		01/01/23	31/01/23			
777	פסגה	160,665.39	161,776.76	1,111.36	91.26	1,014.23 ₪
778	גבע	63,303.46	63,726.96	423.50	48.99	207.47 ₪
779	שפל	119,036.46	121,428.26	2,391.80	39.28	939.50 ₪

סה"כ לדייר:

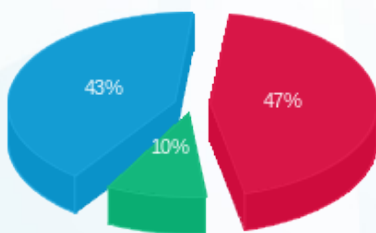
פסגה	גבע	שפל	סה"כ	שיא ביקוש
1,111.36	423.50	2,391.80	3,926.67	1.47
1,014.23 ₪	207.47 ₪	939.50 ₪	2,161.20 ₪	

סה"כ צריכה

סה"כ לתשלום

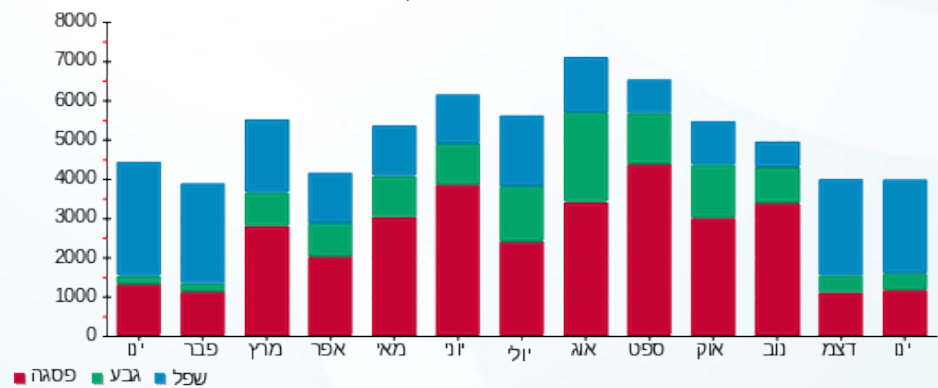
210.98 ₪	תשלום קבוע	
19.87 ₪	תשלום עבור גודל חיבור בKVA (3x100)	
2,392.05 ₪	סה"כ לתשלום	לא כולל מע"מ

התפלגות חיוב בש"ח לפי תעו"ז



■ פסגה (1,014.23 ₪)
■ גבע (207.47 ₪)
■ שפל (939.50 ₪)

הסטוריית צריכה בקוט"ש





13/02/23

תאריך הפקדה:

שם דייר: אורבן

31/01/23

תאריך קריאה נוכחית:

שם אתר: מרכז מסחרי חדרה

01/01/23

תאריך קריאה קודמת:

לקוח/ה נכבד/ה, אנו מתכבדים להגיש את חישוב צריכת החשמל לתקופה 01/01/23 - 31/01/23:

אורבן - 8 - (3x100)81018438

סוג תעריף	סוג צריכה	קריאה קודמת	קריאה נוכחית	סה"כ צריכה בקוט"ש	מחיר לקוט"ש בא"ג	סה"כ לתשלום
פרטי חשבון עבור תאריכים:						
777	פסגה	01/01/23	31/01/23	572.40	91.26	522.37 ₪
778	גבע	19,345.90	19,558.20	212.30	48.99	104.01 ₪
779	שפל	30,895.00	32,992.70	2,097.70	39.28	823.98 ₪

סה"כ לדייר:

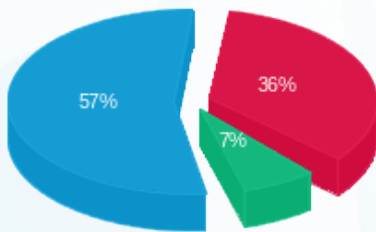
פסגה	גבע	שפל	סה"כ	שיא ביקוש
572.40	212.30	2,097.70	2,882.40	3.10
₪ 522.37	₪ 104.01	₪ 823.98	₪ 1,450.35	

סה"כ צריכה

סה"כ לתשלום

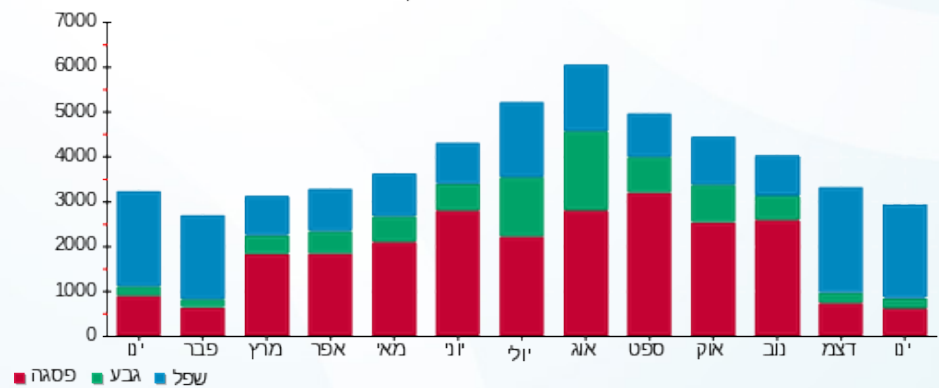
210.98 ₪	תשלום קבוע	
19.87 ₪	תשלום עבור גודל חיבור בKVA (3x100)	
1,681.20 ₪	סה"כ לתשלום	לא כולל מע"מ

התפלגות חיוב בש"ח לפי תע"ז



- פסגה (₪ 522.37) 57%
- גבע (₪ 104.01) 7%
- שפל (₪ 823.98) 36%

הסטוריית צריכה בקוט"ש



13/02/23 תאריך הפקה:
 31/01/23 תאריך קריאה נוכחית:
 01/01/23 תאריך קריאה קודמת:

שם דייר: אייקון פיטנס
 שם אתר: מרכז מסחרי חדרה

לקוח/ה נכבד/ה, אנו מתכבדים להגיש את חישוב צריכת החשמל לתקופה 01/01/23 - 31/01/23:

אייקון פיטנס - 5 - 81018565(3x630)

סוג תעריף	סוג צריכה	קריאה קודמת	קריאה נוכחית	סה"כ צריכה בקוט"ש	מחיר לקוט"ש בא"ג	סה"כ לתשלום
פרטי חשבון עבור תאריכים:						
777	פסגה	01/01/23	31/01/23	5,619.05	91.26	5,127.94 ₪
778	גבע	354,006.30	355,707.44	1,701.14	48.99	833.39 ₪
779	שפל	596,107.69	608,860.23	12,752.54	39.28	5,009.20 ₪

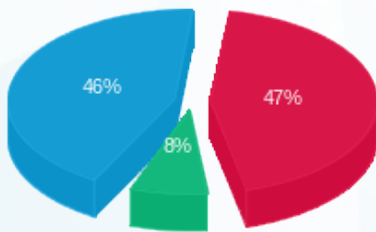
סה"כ לדייר:

פסגה	גבע	שפל	סה"כ	שיא ביקוש
5,619.05	1,701.14	12,752.54	20,072.72	15.37
5,127.94 ₪	833.39 ₪	5,009.20 ₪	10,970.53 ₪	

סה"כ צריכה
 סה"כ לתשלום

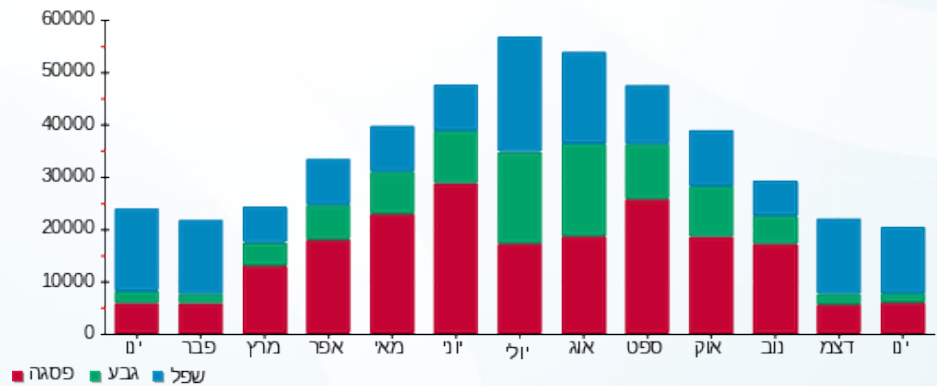
210.98 ₪	תשלום קבוע	
125.16 ₪	תשלום עבור גודל חיבור בKVA (3x630)	
11,306.67 ₪	סה"כ לתשלום	לא כולל מע"מ

התפלגות חיוב בש"ח לפי תע"ז



■ פסגה (5,127.94 ₪)
 ■ גבע (833.39 ₪)
 ■ שפל (5,009.20 ₪)

הסטוריית צריכה בקוט"ש



■ פסגה ■ גבע ■ שפל

13/02/23 תאריך הפקה:
 31/01/23 תאריך קריאה נוכחית:
 01/01/23 תאריך קריאה קודמת:

שם דייר: אצה סושי
 שם אתר: מרכז מסחרי חדרה

לקוח/ה נכבד/ה, אנו מתכבדים להגיש את חישוב צריכת החשמל לתקופה 01/01/23 - 31/01/23:

אצה סושי - 6 - 81018565(3x100)

סוג תעריף	סוג צריכה	קריאה קודמת	קריאה נוכחית	סה"כ צריכה בקוט"ש	מחיר לקוט"ש בא"ג	סה"כ לתשלום
פרטי חשבון עבור תאריכים:						
777	פסגה	01/01/23	31/01/23	1,186.01	91.26	1,082.36 ₪
778	גבע	124,571.36	124,806.05	234.69	48.99	114.97 ₪
779	שפל	262,239.19	264,656.28	2,417.09	39.28	949.43 ₪

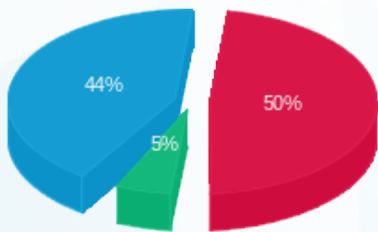
סה"כ לדייר:

פסגה	גבע	שפל	סה"כ	שיא ביקוש
1,186.01	234.69	2,417.09	3,837.79	6.79
1,082.36 ₪	114.97 ₪	949.43 ₪	2,146.76 ₪	

סה"כ צריכה
 סה"כ לתשלום

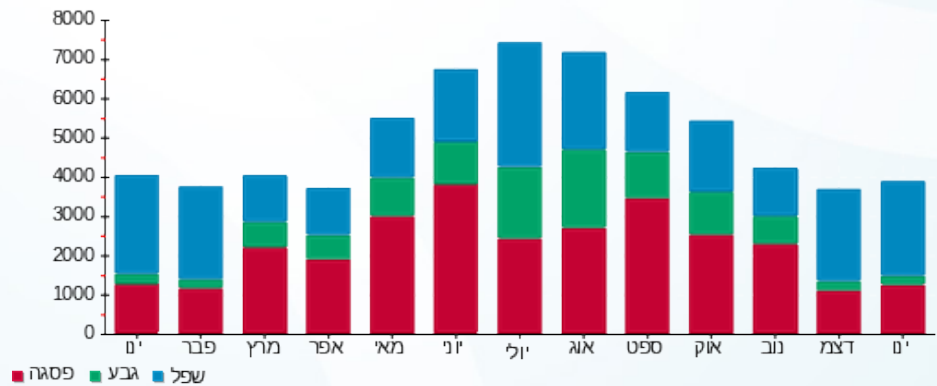
210.98 ₪	תשלום קבוע	
19.87 ₪	תשלום עבור גודל חיבור בKVA (3x100)	
2,377.61 ₪	סה"כ לתשלום	לא כולל מע"מ

התפלגות חיוב בש"ח לפי תעו"ז



■ פסגה (1,082.36 ₪)
 ■ גבע (114.97 ₪)
 ■ שפל (949.43 ₪)

הסטוריית צריכה בקוט"ש





13/02/23

תאריך הפקדה:

שם דייר: אקסטרא אנדרוור
שם אתר: מרכז מסחרי חדרה

31/01/23

תאריך קריאה נוכחית:

01/01/23

תאריך קריאה קודמת:

לקוח/ה נכבד/ה, אנו מתכבדים להגיש את חישוב צריכת החשמל לתקופה 01/01/23 - 31/01/23:

אקסטרא אנדרוור - 7 - 81018438(3x70)

סוג תעריף	סוג צריכה	קריאה קודמת	קריאה נוכחית	סה"כ צריכה בקוט"ש	מחיר לקוט"ש בא"ג	סה"כ לתשלום
פרטי חשבון עבור תאריכים:						
777	פסגה	01/01/23	31/01/23	286.30	91.26	261.28 ₪
778	גבע	33,046.80	33,073.70	26.90	48.99	13.18 ₪
779	שפל	39,636.00	40,208.30	572.30	39.28	224.80 ₪

סה"כ לדייר:

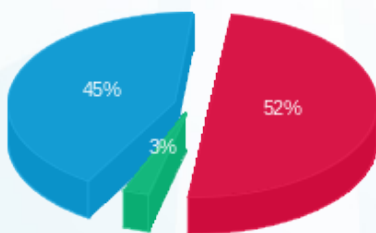
פסגה	גבע	שפל	סה"כ	שיא ביקוש
286.30	26.90	572.30	885.50	0.20
261.28 ₪	13.18 ₪	224.80 ₪	499.26 ₪	

סה"כ צריכה

סה"כ לתשלום

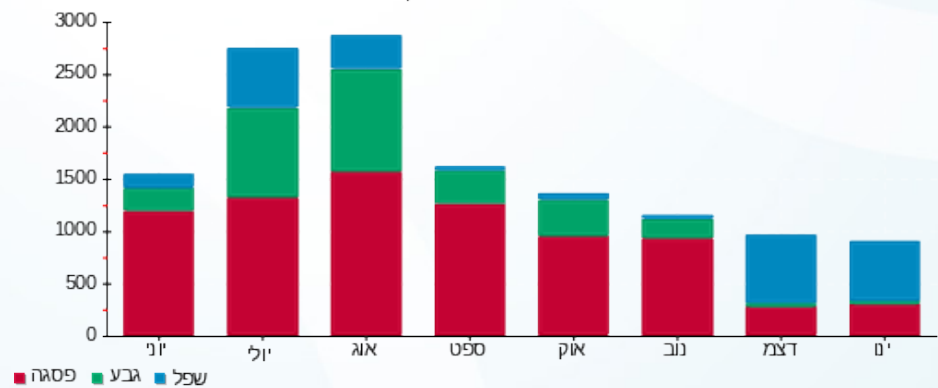
210.98 ₪	תשלום קבוע	
13.91 ₪	תשלום עבור גודל חיבור בKVA (3x70)	
724.14 ₪	סה"כ לתשלום	לא כולל מע"מ

התפלגות חיוב בש"ח לפי תעו"ז



- פסגה (261.28 ₪) - 52%
- גבע (13.18 ₪) - 45%
- שפל (224.80 ₪) - 3%

הסטוריית צריכה בקוט"ש





13/02/23

תאריך הפקה:

שם דייר: אקסטרה ריטייל גרופ

31/01/23

תאריך קריאה נוכחית:

שם אתר: מרכז מסחרי חדרה

01/01/23

תאריך קריאה קודמת:

לקוח/ה נכבד/ה, אנו מתכבדים להגיש את חישוב צריכת החשמל לתקופה 01/01/23 - 31/01/23:

אקסטרה ריטייל גרופ - 2 - 81018738(3x160)

סוג תעריף	סוג צריכה	קריאה קודמת	קריאה נוכחית	סה"כ צריכה בקוט"ש	מחיר לקוט"ש בא"ג	סה"כ לתשלום
פרטי חשבון עבור תאריכים:						
777	פסגה	01/01/23	31/01/23	535.20	91.26	488.42 ₪
778	גבע	181,853.60	181,884.00	30.40	48.99	14.89 ₪
779	שפל	221,272.40	222,455.60	1,183.20	39.28	464.76 ₪

סה"כ לדייר:

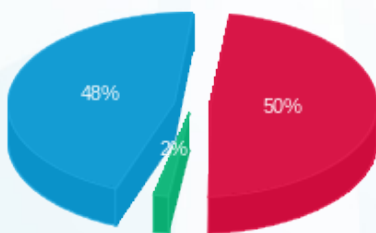
פסגה	גבע	שפל	סה"כ	שיא ביקוש
535.20	30.40	1,183.20	1,748.80	0.60
488.42 ₪	14.89 ₪	464.76 ₪	968.08 ₪	

סה"כ צריכה

סה"כ לתשלום

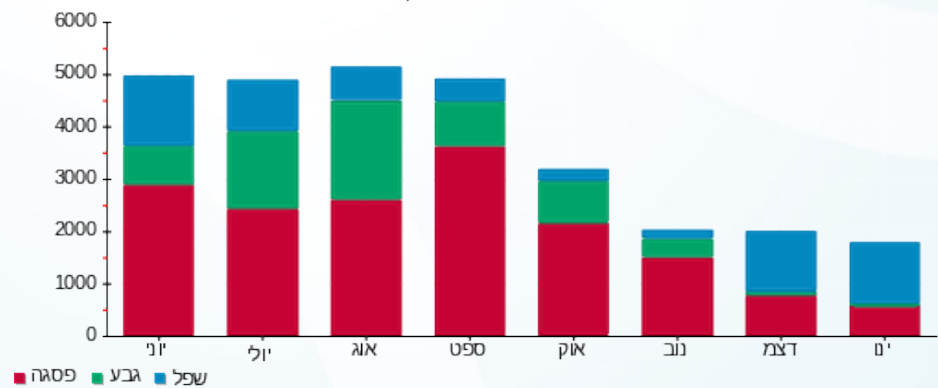
210.98 ₪	תשלום קבוע	
31.79 ₪	תשלום עבור גודל חיבור בKVA (3x160)	
1,210.84 ₪	סה"כ לתשלום	לא כולל מע"מ

התפלגות חיוב בש"ח לפי תעו"ז



- פסגה (488.42 ₪) 48%
- גבע (14.89 ₪) 2%
- שפל (464.76 ₪) 50%

הסטוריית צריכה בקוט"ש





13/02/23 תאריך הפקדה:
 31/01/23 תאריך קריאה נוכחית:
 01/01/23 תאריך קריאה קודמת:

שם דייר: ארומה
 שם אתר: מרכז מסחרי חדרה

לקוח/ה נכבד/ה, אנו מתכבדים להגיש את חישוב צריכת החשמל לתקופה 01/01/23 - 31/01/23:

ארומה - 2 - (3x160)81038215

סוג תעריף	סוג צריכה	קריאה קודמת	קריאה נוכחית	סה"כ צריכה בקוט"ש	מחיר לקוט"ש בא"ג	סה"כ לתשלום
		01/01/23	31/01/23			פרטי חשבון עבור תאריכים:
777	פסגה	731,589.60	736,017.80	4,428.20	91.26	4,041.18 ₪
778	גבע	394,206.80	396,178.40	1,971.60	48.99	965.89 ₪
779	שפל	741,256.00	753,839.40	12,583.40	39.28	4,942.76 ₪

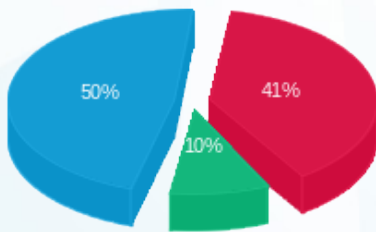
סה"כ לדייר:

פסגה	גבע	שפל	סה"כ	שיא ביקוש
4,428.20	1,971.60	12,583.40	18,983.20	36.20
4,041.18 ₪	965.89 ₪	4,942.76 ₪	9,949.82 ₪	

סה"כ צריכה
 סה"כ לתשלום

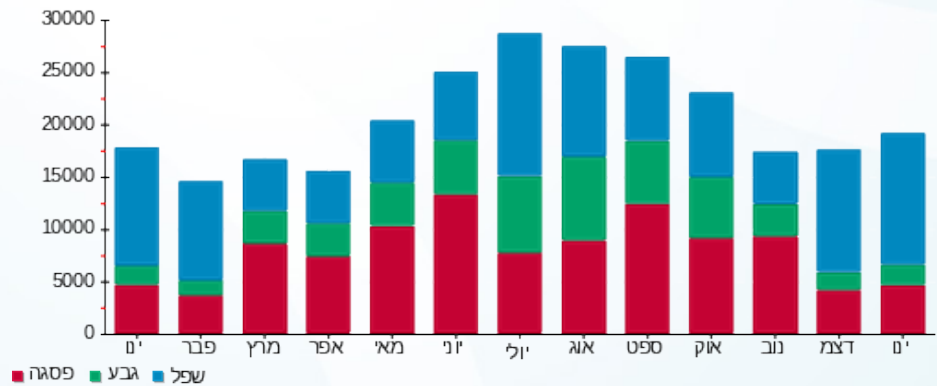
210.98 ₪	תשלום קבוע	
31.79 ₪	תשלום עבור גודל חיבור בKVA (3x160)	
10,192.59 ₪	סה"כ לתשלום	לא כולל מע"מ

התפלגות חיוב בש"ח לפי תעו"ז



■ פסגה (4,041.18 ₪)
 ■ גבע (965.89 ₪)
 ■ שפל (4,942.76 ₪)

הסטוריית צריכה בקוט"ש



■ פסגה ■ גבע ■ שפל





13/02/23 תאריך הפקה:
 31/01/23 תאריך קריאה נוכחית:
 01/01/23 תאריך קריאה קודמת:

שם דייר: ביקור רופא
 שם אתר: מרכז מסחרי חדרה

לקוח/ה נכבד/ה, אנו מתכבדים להגיש את חישוב צריכת החשמל לתקופה 01/01/23 - 31/01/23:

ביקור רופא - 8 - 81038215 (3x160)

סוג תעריף	סוג צריכה	קריאה קודמת	קריאה נוכחית	סה"כ צריכה בקוט"ש	מחיר לקוט"ש בא"ג	סה"כ לתשלום
פרטי חשבון עבור תאריכים:						
777	פסגה	01/01/23	31/01/23	921.12	91.26	840.61 ₪
778	גבע	809.60	1,173.60	364.00	48.99	178.32 ₪
779	שפל	3,068.32	5,693.44	2,625.12	39.28	1,031.15 ₪

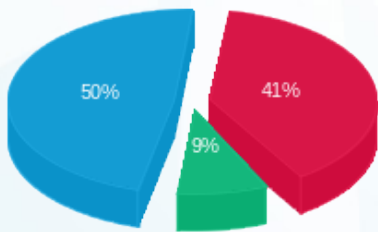
סה"כ לדייר:

פסגה	גבע	שפל	סה"כ	שיא ביקוש
921.12	364.00	2,625.12	3,910.24	8.48
840.61 ₪	178.32 ₪	1,031.15 ₪	2,050.08 ₪	

סה"כ צריכה
 סה"כ לתשלום

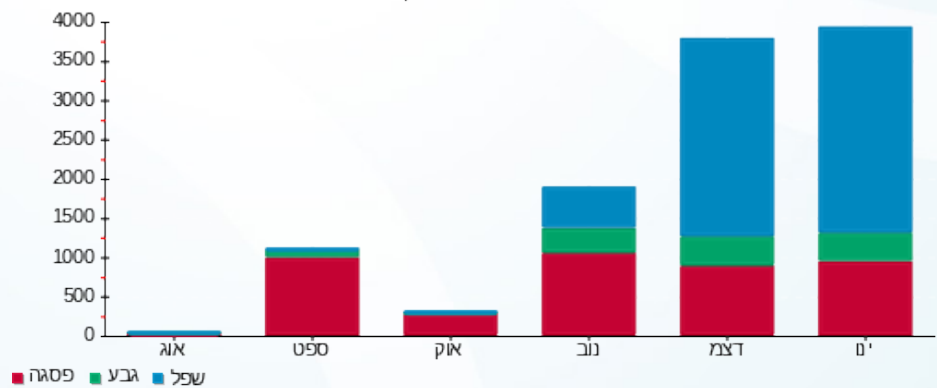
210.98 ₪	תשלום קבוע	
31.79 ₪	תשלום עבור גודל חיבור בKVA (3x160)	
2,292.85 ₪	סה"כ לתשלום	לא כולל מע"מ

התפלגות חיוב בש"ח לפי תעו"ז



פסגה (840.61 ₪) 50%
 גבע (178.32 ₪) 9%
 שפל (1,031.15 ₪)

הסטוריית צריכה בקוט"ש





13/02/23

תאריך הפקדה:

שם דייר: בליקר בייקרי
שם אתר: מרכז מסחרי חדרה

31/01/23

תאריך קריאה נוכחית:

01/01/23

תאריך קריאה קודמת:

לקוח/ה נכבד/ה, אנו מתכבדים להגיש את חישוב צריכת החשמל לתקופה 01/01/23 - 31/01/23:

בליקר בייקרי - 1 - 20004164(3x160)

סוג תעריף	סוג צריכה	קריאה קודמת	קריאה נוכחית	סה"כ צריכה בקוט"ש	מחיר לקוט"ש בא"ג	סה"כ לתשלום
פרטי חשבון עבור תאריכים:						
777	פסגה	01/01/23	31/01/23	4,436.97	91.26	4,049.18 ₪
778	גבע	80,281.15	80,763.20	482.05	48.99	236.16 ₪
779	שפל	131,180.18	141,317.60	10,137.42	39.28	3,981.98 ₪

סה"כ לדייר:

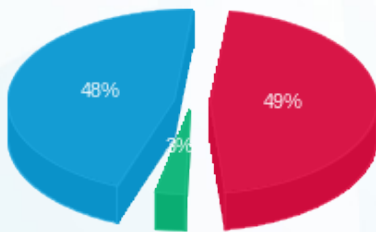
פסגה	גבע	שפל	סה"כ	שיא ביקוש
4,436.97	482.05	10,137.42	15,056.44	61.82
4,049.18 ₪	236.16 ₪	3,981.98 ₪	8,267.31 ₪	

סה"כ צריכה

סה"כ לתשלום

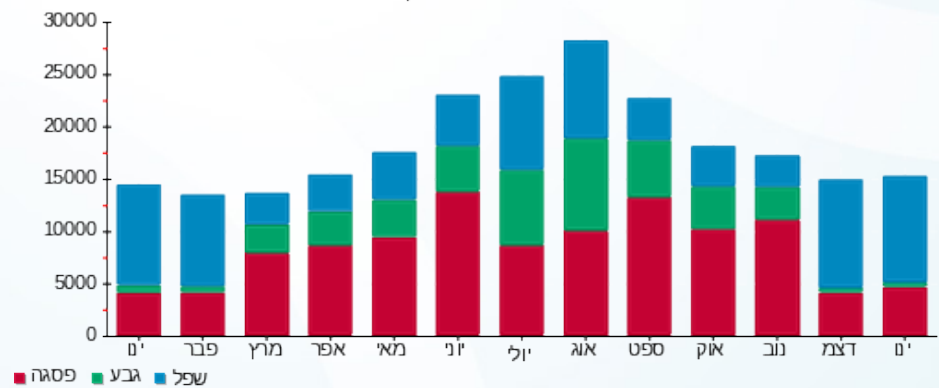
210.98 ₪	תשלום קבוע	
31.79 ₪	תשלום עבור גודל חיבור בKVA (3x160)	
8,510.08 ₪	סה"כ לתשלום	לא כולל מע"מ

התפלגות חיוב בש"ח לפי תע"ז



- פסגה (4,049.18 ₪) - 48%
- גבע (236.16 ₪) - 2%
- שפל (3,981.98 ₪) - 49%

הסטוריית צריכה בקוט"ש



- פסגה
- גבע
- שפל



13/02/23 תאריך הפקה:
 31/01/23 תאריך קריאה נוכחית:
 01/01/23 תאריך קריאה קודמת:

שם דייר: בנק מזרחי טפחות (כספומט)
 שם אתר: מרכז מסחרי חדרה

לקוח/ה נכבד/ה, אנו מתכבדים להגיש את חישוב צריכת החשמל לתקופה 01/01/23 - 31/01/23:

בנק מזרחי טפחות (כספומט) - 2 - 20004164(3x25)

סוג תעריף	סוג צריכה	קריאה קודמת	קריאה נוכחית	סה"כ צריכה בקוט"ש	מחיר לקוט"ש בא"ג	סה"כ לתשלום
פרטי חשבון עבור תאריכים:						
777	פסגה	01/01/23	31/01/23	38.42	91.26	35.06 ₪
778	גבע	2,068.11	2,087.00	18.89	48.99	9.25 ₪
779	שפל	5,048.69	5,192.40	143.71	39.28	56.45 ₪

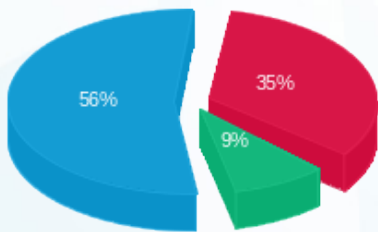
סה"כ לדייר:

פסגה	גבע	שפל	סה"כ	שיא ביקוש
38.42	18.89	143.71	201.02	0.90
₪ 35.06	₪ 9.25	₪ 56.45	₪ 100.77	

סה"כ צריכה
 סה"כ לתשלום

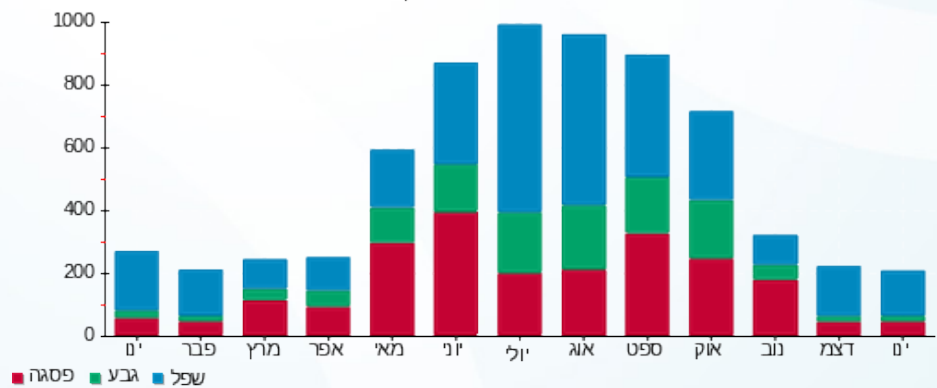
210.98 ₪	תשלום קבוע	
4.97 ₪	תשלום עבור גודל חיבור בKVA (3x25)	
316.71 ₪	סה"כ לתשלום	לא כולל מע"מ

התפלגות חיוב בש"ח לפי תעו"ז



■ פסגה (₪ 35.06)
 ■ גבע (₪ 9.25)
 ■ שפל (₪ 56.45)

הסטוריית צריכה בקוט"ש





13/02/23

תאריך הפקה:

שם דייר: ג'ינג'ר- חנות בריאות

31/01/23

תאריך קריאה נוכחית:

שם אתר: מרכז מסחרי חדרה

01/01/23

תאריך קריאה קודמת:

לקוח/ה נכבד/ה, אנו מתכבדים להגיש את חישוב צריכת החשמל לתקופה 01/01/23 - 31/01/23:

ג'ינג'ר- חנות בריאות - 8 - 81020401(3x100)

סה"כ לתשלום	מחיר לקוט"ש בא"ג	סה"כ צריכה בקוט"ש	קריאה נוכחית	קריאה קודמת	סוג צריכה	סוג תעריף
			31/01/23	01/01/23		פרטי חשבון עבור תאריכים:
269.22 ₪	91.26	295.00	40,768.90	40,473.90	פסגה	777
40.66 ₪	48.99	83.00	18,980.00	18,897.00	גבע	778
353.76 ₪	39.28	900.60	45,987.60	45,087.00	שפל	779

סה"כ לדייר:

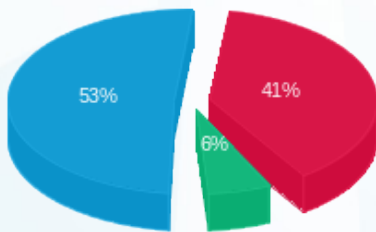
שיא ביקוש	סה"כ	שפל	גבע	פסגה
1.20	1,278.60	900.60	83.00	295.00
	663.63 ₪	353.76 ₪	40.66 ₪	269.22 ₪

סה"כ צריכה

סה"כ לתשלום

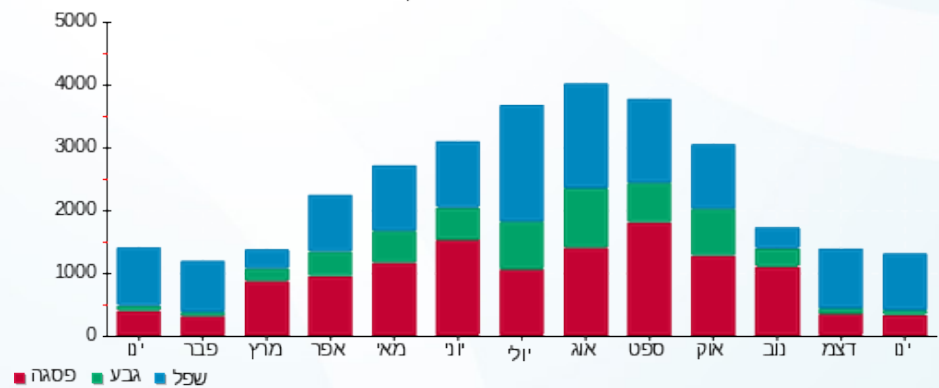
210.98 ₪	תשלום קבוע	
19.87 ₪	תשלום עבור גודל חיבור בKVA (3x100)	
894.48 ₪	סה"כ לתשלום	לא כולל מע"מ

התפלגות חיוב בש"ח לפי תעו"ז



- פסגה (269.22 ₪) 53%
- גבע (40.66 ₪) 6%
- שפל (353.76 ₪) 41%

הסטוריית צריכה בקוט"ש





13/02/23

תאריך הפקדה:

שם דייר: גוט נייט סנטר
שם אתר: מרכז מסחרי חדרה

31/01/23

תאריך קריאה נוכחית:

01/01/23

תאריך קריאה קודמת:

לקוח/ה נכבד/ה, אנו מתכבדים להגיש את חישוב צריכת החשמל לתקופה 01/01/23 - 31/01/23:

גוט נייט סנטר - 2 - 81018565(3x160)

סוג תעריף	סוג צריכה	קריאה קודמת	קריאה נוכחית	סה"כ צריכה בקוט"ש	מחיר לקוט"ש בא"ג	סה"כ לתשלום
פרטי חשבון עבור תאריכים:						
777	פסגה	01/01/23	31/01/23	524,050.71	91.26	614.93 ₪
778	גבע	168,171.10	168,193.05	21.95	48.99	10.76 ₪
779	שפל	149,964.12	151,077.64	1,113.52	39.28	437.39 ₪

סה"כ לדיר:

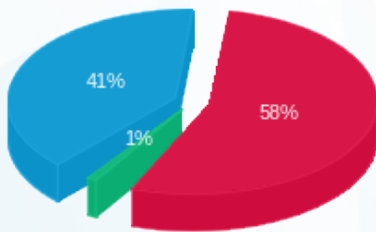
פסגה	גבע	שפל	סה"כ	שיא ביקוש
673.82	21.95	1,113.52	1,809.29	0.64
614.93 ₪	10.76 ₪	437.39 ₪	1,063.07 ₪	

סה"כ צריכה

סה"כ לתשלום

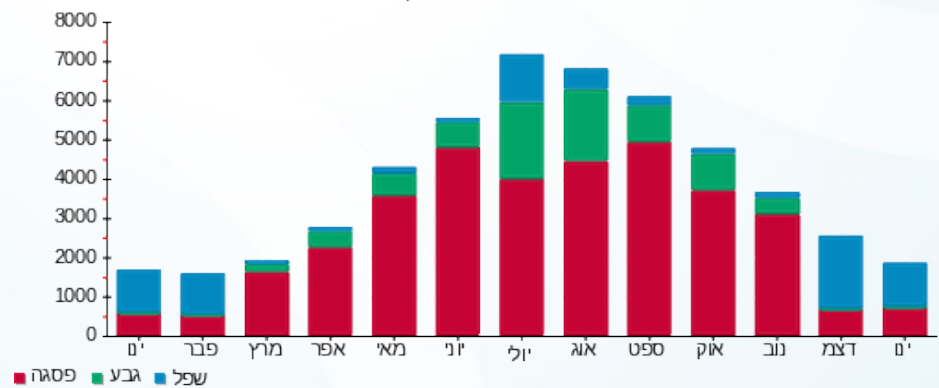
210.98 ₪	תשלום קבוע	
31.79 ₪	תשלום עבור גודל חיבור בKVA (3x160)	
1,305.84 ₪	סה"כ לתשלום	לא כולל מע"מ

התפלגות חיוב בש"ח לפי תעו"ז



- פסגה (614.93 ₪) 58%
- גבע (10.76 ₪) 41%
- שפל (437.39 ₪) 1%

הסטוריית צריכה בקוט"ש





13/02/23 תאריך הפקה:
 31/01/23 תאריך קריאה נוכחית:
 01/01/23 תאריך קריאה קודמת:

שם דייר: ד"ר גב
 שם אתר: מרכז מסחרי חדרה

לקוח/ה נכבד/ה, אנו מתכבדים להגיש את חישוב צריכת החשמל לתקופה 01/01/23 - 31/01/23:

ד"ר גב - 3 - 81020401 (3x100)

סוג תעריף	סוג צריכה	קריאה קודמת	קריאה נוכחית	סה"כ צריכה בקוט"ש	מחיר לקוט"ש בא"ג	סה"כ לתשלום
פרטי חשבון עבור תאריכים:						
777	פסגה	01/01/23	31/01/23	878.70	91.26	801.90 ₪
778	גבע	19,615.10	19,629.70	14.60	48.99	7.15 ₪
779	שפל	23,435.80	24,799.40	1,363.60	39.28	535.62 ₪

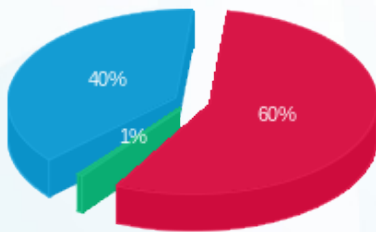
סה"כ לדיר:

פסגה	גבע	שפל	סה"כ	שיא ביקוש
878.70	14.60	1,363.60	2,256.90	0.40
801.90 ₪	7.15 ₪	535.62 ₪	1,344.68 ₪	

סה"כ צריכה
 סה"כ לתשלום

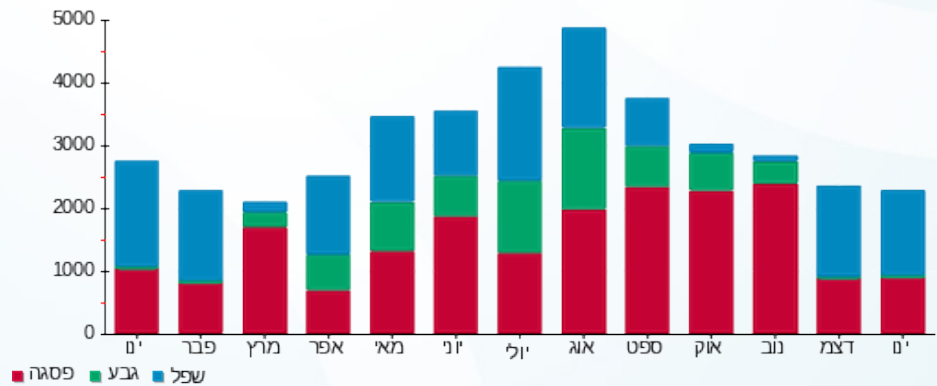
210.98 ₪	תשלום קבוע	
19.87 ₪	תשלום עבור גודל חיבור בKVA (3x100)	
1,575.52 ₪	סה"כ לתשלום	לא כולל מע"מ

התפלגות חיוב בש"ח לפי תע"ז



■ פסגה (801.90 ₪)
 ■ גבע (7.15 ₪)
 ■ שפל (535.62 ₪)

הסטוריית צריכה בקוט"ש





13/02/23

תאריך הפקה:

שם דייר: הוט מובייל אנטנות

31/01/23

תאריך קריאה נוכחית:

שם אתר: מרכז מסחרי חדרה

01/01/23

תאריך קריאה קודמת:

לקוח/ה נכבד/ה, אנו מתכבדים להגיש את חישוב צריכת החשמל לתקופה 01/01/23 - 31/01/23:

הוט מובייל אנטנות - 3 - 81038215 (3x25)

סוג תעריף	סוג צריכה	קריאה קודמת	קריאה נוכחית	סה"כ צריכה בקוט"ש	מחיר לקוט"ש בא"ג	סה"כ לתשלום
פרטי חשבון עבור תאריכים:						
777	פסגה	01/01/23	31/01/23	451.00	91.26	411.58 ₪
778	גבע	25,867.10	26,062.95	195.85	48.99	95.95 ₪
779	שפל	75,784.75	77,277.50	1,492.75	39.28	586.35 ₪

סה"כ לדייר:

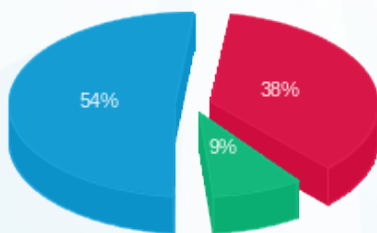
פסגה	גבע	שפל	סה"כ	שיא ביקוש
451.00	195.85	1,492.75	2,139.60	3.10
411.58 ₪	95.95 ₪	586.35 ₪	1,093.88 ₪	

סה"כ צריכה

סה"כ לתשלום

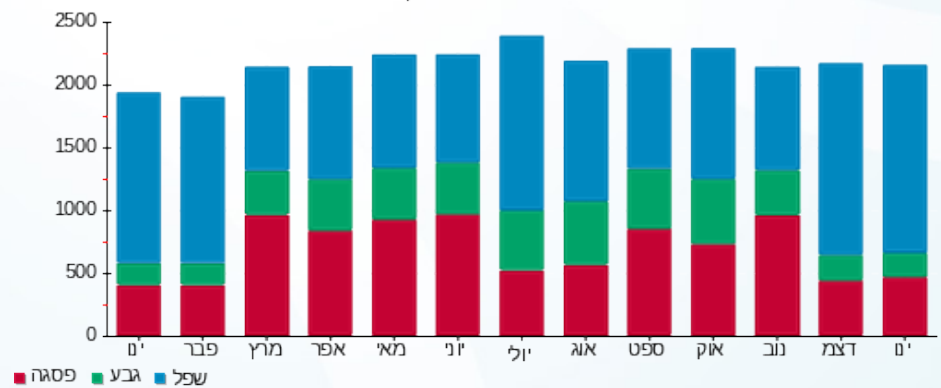
210.98 ₪	תשלום קבוע	
4.97 ₪	תשלום עבור גודל חיבור בKVA (3x25)	
1,309.83 ₪	סה"כ לתשלום	לא כולל מע"מ

התפלגות חיוב בש"ח לפי תעו"ז



- פסגה (411.58 ₪) 54%
- גבע (95.95 ₪) 38%
- שפל (586.35 ₪) 9%

הסטוריית צריכה בקוט"ש



- פסגה
- גבע
- שפל





13/02/23

תאריך הפקה:

שם דייר: הוט מובייל חנות
שם אתר: מרכז מסחרי חדרה

31/01/23

תאריך קריאה נוכחית:

01/01/23

תאריך קריאה קודמת:

לקוח/ה נכבד/ה, אנו מתכבדים להגיש את חישוב צריכת החשמל לתקופה 01/01/23 - 31/01/23:

הוט מובייל חנות - 2 - 20004162(3x100)

סוג תעריף	סוג צריכה	קריאה קודמת	קריאה נוכחית	סה"כ צריכה בקוט"ש	מחיר לקוט"ש בא"ג	סה"כ לתשלום
פרטי חשבון עבור תאריכים:						
777	פסגה	01/01/23	31/01/23	627.98	91.26	573.09 ₪
778	גבע	11,033.65	11,271.60	237.95	48.99	116.57 ₪
779	שפל	22,993.88	24,897.20	1,903.32	39.28	747.62 ₪

סה"כ לדיר:

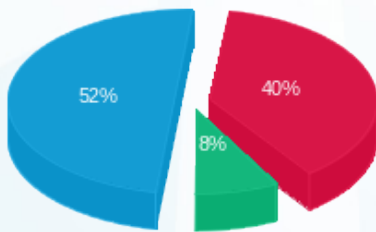
פסגה	גבע	שפל	סה"כ	שיא ביקוש
627.98	237.95	1,903.32	2,769.25	11.09
₪ 573.09	₪ 116.57	₪ 747.62	₪ 1,437.29	

סה"כ צריכה

סה"כ לתשלום

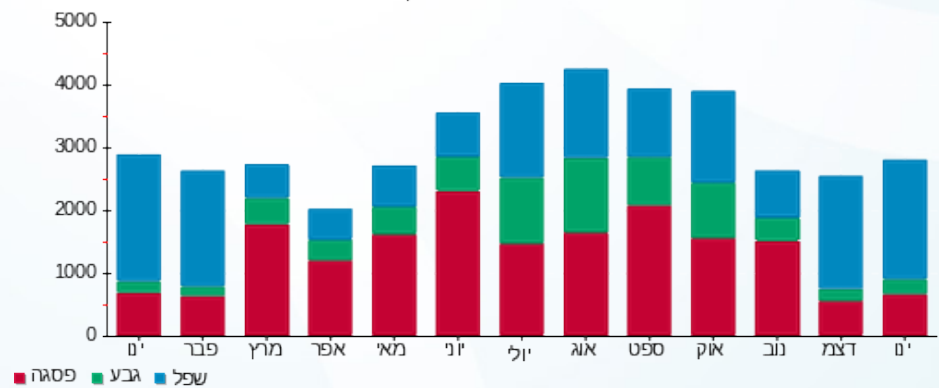
210.98 ₪	תשלום קבוע	
19.87 ₪	תשלום עבור גודל חיבור בKVA (3x100)	
1,668.14 ₪	סה"כ לתשלום	לא כולל מע"מ

התפלגות חיוב בש"ח לפי תע"ז



- פסגה (573.09 ₪) - 52%
- גבע (116.57 ₪) - 8%
- שפל (747.62 ₪) - 40%

הסטוריית צריכה בקוט"ש





13/02/23

תאריך הפקה:

שם דייר: הרמוניה לבית
שם אתר: מרכז מסחרי חדרה

31/01/23

תאריך קריאה נוכחית:

01/01/23

תאריך קריאה קודמת:

לקוח/ה נכבד/ה, אנו מתכבדים להגיש את חישוב צריכת החשמל לתקופה 01/01/23 - 31/01/23:

הרמוניה לבית - 4 - 81018738(3x100)

סוג תעריף	סוג צריכה	קריאה קודמת	קריאה נוכחית	סה"כ צריכה בקוט"ש	מחיר לקוט"ש בא"ג	סה"כ לתשלום
פרטי חשבון עבור תאריכים:						
777	פסגה	01/01/23	31/01/23	782.60	91.26	714.20 ₪
778	גבע	245,213.20	245,266.40	53.20	48.99	26.06 ₪
779	שפל	242,392.80	243,652.80	1,260.00	39.28	494.93 ₪

סה"כ לדייר:

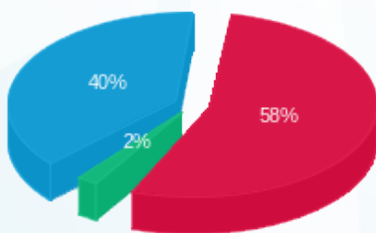
פסגה	גבע	שפל	סה"כ	שיא ביקוש
782.60	53.20	1,260.00	2,095.80	0.80
714.20 ₪	26.06 ₪	494.93 ₪	1,235.19 ₪	

סה"כ צריכה

סה"כ לתשלום

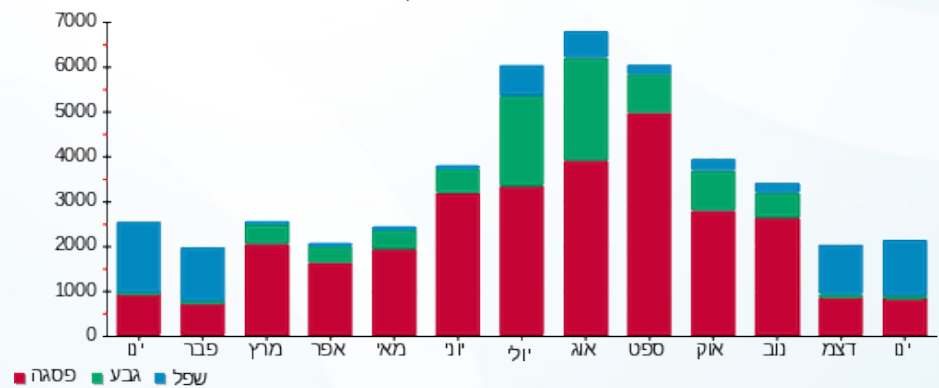
210.98 ₪	תשלום קבוע	
19.87 ₪	תשלום עבור גודל חיבור בKVA (3x100)	
1,466.04 ₪	סה"כ לתשלום	לא כולל מע"מ

התפלגות חיוב בש"ח לפי תעו"ז



- פסגה (714.20 ₪) 58%
- גבע (26.06 ₪) 40%
- שפל (494.93 ₪) 2%

הסטוריית צריכה בקוט"ש





13/02/23

תאריך הפקדה:

31/01/23

תאריך קריאה נוכחית:

01/01/23

תאריך קריאה קודמת:

שם דייר: יוטה וורדה
שם אתר: מרכז מסחרי חדרה

לקוח/ה נכבד/ה, אנו מתכבדים להגיש את חישוב צריכת החשמל לתקופה 01/01/23 - 31/01/23:

יוטה וורדה - 3 - 20004164(3x160)

סוג תעריף	סוג צריכה	קריאה קודמת	קריאה נוכחית	סה"כ צריכה בקוט"ש	מחיר לקוט"ש בא"ג	סה"כ לתשלום
פרטי חשבון עבור תאריכים:						
777	פסגה	01/01/23	31/01/23	267.55	91.26	244.16 ₪
778	גבע	535.32	678.40	143.08	48.99	70.10 ₪
779	שפל	876.77	1,937.40	1,060.63	39.28	416.62 ₪

סה"כ לדייר:

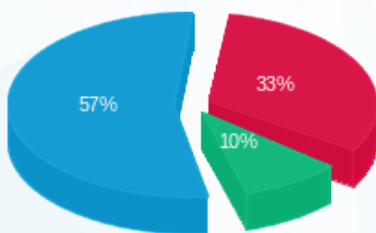
פסגה	גבע	שפל	סה"כ	שיא ביקוש
267.55	143.08	1,060.63	1,471.26	9.86
244.16 ₪	70.10 ₪	416.62 ₪	730.88 ₪	

סה"כ צריכה

סה"כ לתשלום

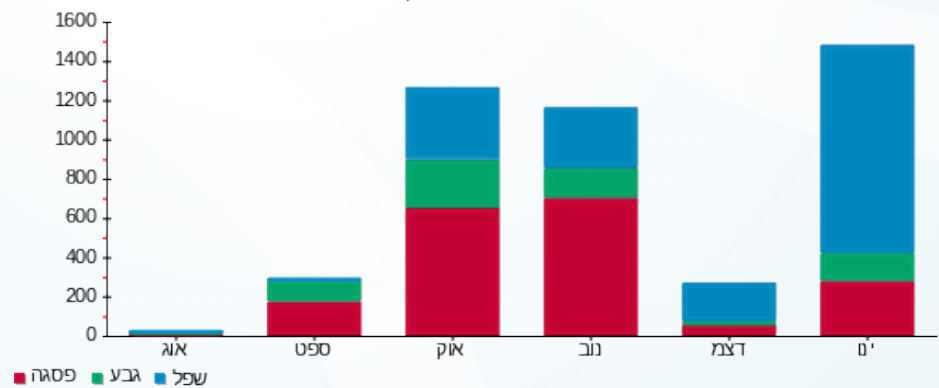
210.98 ₪	תשלום קבוע	
31.79 ₪	תשלום עבור גודל חיבור בKVA (3x160)	
973.64 ₪	סה"כ לתשלום	לא כולל מע"מ

התפלגות חיוב בש"ח לפי תעו"ז



- פסגה (244.16 ₪) - 57%
- גבע (70.10 ₪) - 10%
- שפל (416.62 ₪) - 33%

הסטוריית צריכה בקוט"ש





13/02/23

תאריך הפקדה:

31/01/23

תאריך קריאה נוכחית:

01/01/23

תאריך קריאה קודמת:

שם דייר: זויה אופנה
שם אתר: מרכז מסחרי חדרה

לקוח/ה נכבד/ה, אנו מתכבדים להגיש את חישוב צריכת החשמל לתקופה 01/01/23 - 31/01/23:

זויה אופנה - 6 - 81018738(3x160)

סוג תעריף	סוג צריכה	קריאה קודמת	קריאה נוכחית	סה"כ צריכה בקוט"ש	מחיר לקוט"ש בא"ג	סה"כ לתשלום
פרטי חשבון עבור תאריכים:						
		01/01/23	31/01/23			
777	פסגה	977,561.00	980,405.60	2,844.60	91.26	2,595.98 ₪
778	גבע	436,214.60	436,837.60	623.00	48.99	305.21 ₪
779	שפל	532,432.20	537,020.80	4,588.60	39.28	1,802.40 ₪

סה"כ לדייר:

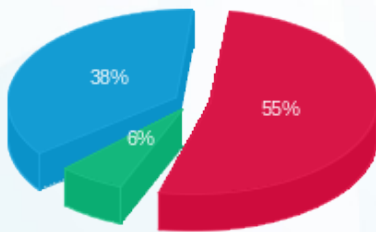
פסגה	גבע	שפל	סה"כ	שיא ביקוש
2,844.60	623.00	4,588.60	8,056.20	0.40
2,595.98 ₪	305.21 ₪	1,802.40 ₪	4,703.59 ₪	

סה"כ צריכה

סה"כ לתשלום

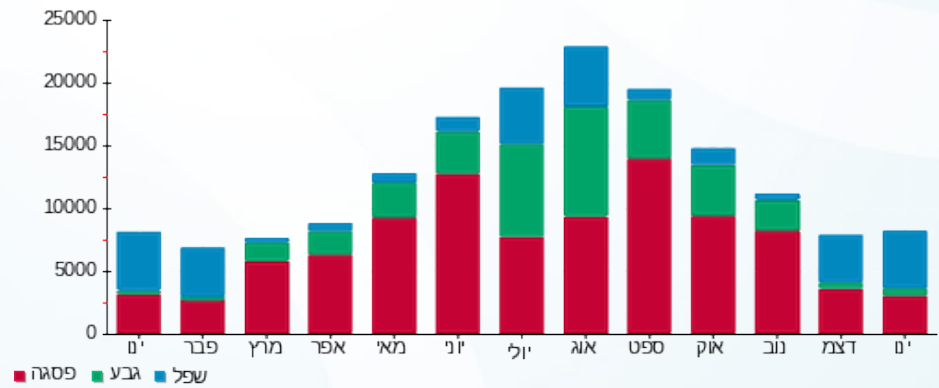
210.98 ₪	תשלום קבוע	
31.79 ₪	תשלום עבור גודל חיבור בKVA (3x160)	
4,946.36 ₪	סה"כ לתשלום	לא כולל מע"מ

התפלגות חיוב בש"ח לפי תעו"ז



■ פסגה (2,595.98 ₪)
■ גבע (305.21 ₪)
■ שפל (1,802.40 ₪)

הסטוריית צריכה בקוט"ש





13/02/23

תאריך הפקדה:

31/01/23

תאריך קריאה נוכחית:

01/01/23

תאריך קריאה קודמת:

שם דייר: זר פור יו
שם אתר: מרכז מסחרי חדרה

לקוח/ה נכבד/ה, אנו מתכבדים להגיש את חישוב צריכת החשמל לתקופה 01/01/23 - 31/01/23:

זר פור יו - 2 - 81018430 (3x100)

סוג תעריף	סוג צריכה	קריאה קודמת	קריאה נוכחית	סה"כ צריכה בקוט"ש	מחיר לקוט"ש בא"ג	סה"כ לתשלום
פרטי חשבון עבור תאריכים:						
777	פסגה	01/01/23	31/01/23	483.27	91.26	154,958.37
778	גבע	59,964.68	60,088.33	123.65	48.99	154,475.09
779	שפל	95,417.22	97,226.66	1,809.44	39.28	60,088.33
						710.75

סה"כ לדייר:

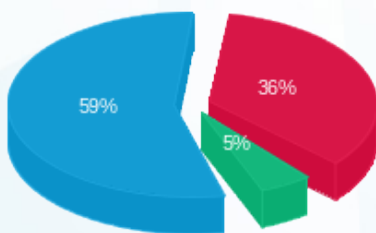
פסגה	גבע	שפל	סה"כ	שיא ביקוש
483.27	123.65	1,809.44	2,416.37	2.85
441.04	60.58	710.75	1,212.36	

סה"כ צריכה

סה"כ לתשלום

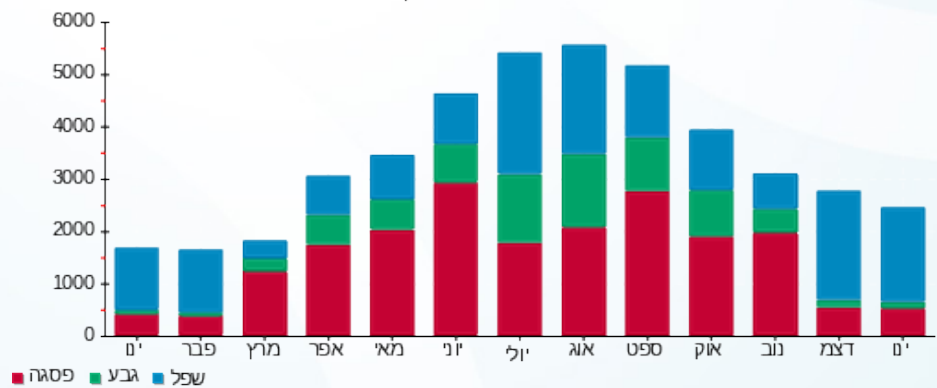
210.98	תשלום קבוע	
19.87	תשלום עבור גודל חיבור בKVA (3x100)	
1,443.21	סה"כ לתשלום	לא כולל מע"מ

התפלגות חיוב בש"ח לפי תעו"ז



- פסגה (441.04) 59%
- גבע (60.58) 36%
- שפל (710.75) 5%

הסטוריית צריכה בקוט"ש



- פסגה
- גבע
- שפל





13/02/23 תאריך הפקדה:
 31/01/23 תאריך קריאה נוכחית:
 01/01/23 תאריך קריאה קודמת:

שם דייר: זר פור יו מחסן
 שם אתר: מרכז מסחרי חדרה

לקוח/ה נכבד/ה, אנו מתכבדים להגיש את חישוב צריכת החשמל לתקופה 01/01/23 - 31/01/23:

זר פור יו מחסן - 3 - 81018738(3x100)

סוג תעריף	סוג צריכה	קריאה קודמת	קריאה נוכחית	סה"כ צריכה בקוט"ש	מחיר לקוט"ש בא"ג	סה"כ לתשלום
פרטי חשבון עבור תאריכים:						
777	פסגה	01/01/23	31/01/23	147.80	91.26	134.88 ₪
778	גבע	144,021.80	144,089.80	68.00	48.99	33.31 ₪
779	שפל	164,134.20	164,643.60	509.40	39.28	200.09 ₪

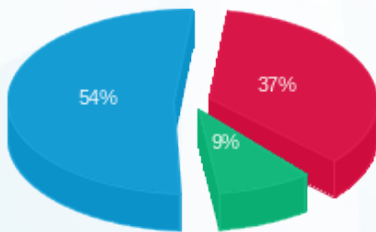
סה"כ לדייר:

פסגה	גבע	שפל	סה"כ	שיא ביקוש
147.80	68.00	509.40	725.20	1.00
134.88 ₪	33.31 ₪	200.09 ₪	368.29 ₪	

סה"כ צריכה
 סה"כ לתשלום

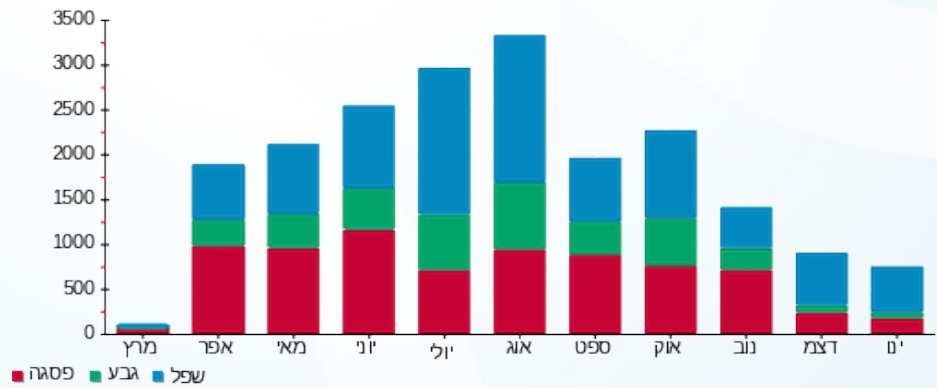
210.98 ₪	תשלום קבוע
19.87 ₪	תשלום עבור גודל חיבור בKVA (3x100)
599.13 ₪	סה"כ לתשלום
לא כולל מע"מ	

התפלגות חיוב בש"ח לפי תעו"ז



■ פסגה (134.88 ₪)
 ■ גבע (33.31 ₪)
 ■ שפל (200.09 ₪)

הסטוריית צריכה בקוט"ש





13/02/23

תאריך הפקה:

שם דייר: חאן בר

31/01/23

תאריך קריאה נוכחית:

שם אתר: מרכז מסחרי חדרה

01/01/23

תאריך קריאה קודמת:

לקוח/ה נכבד/ה, אנו מתכבדים להגיש את חישוב צריכת החשמל לתקופה 01/01/23 - 31/01/23:

חאן בר - 8 - (3x100)81018738

סוג תעריף	סוג צריכה	קריאה קודמת	קריאה נוכחית	סה"כ צריכה בקוט"ש	מחיר לקוט"ש בא"ג	סה"כ לתשלום
פרטי חשבון עבור תאריכים:						
777	פסגה	01/01/23	31/01/23	465.80	91.26	425.09 ₪
778	גבע	64,063.00	64,202.80	139.80	48.99	68.49 ₪
779	שפל	201,478.40	203,206.40	1,728.00	39.28	678.76 ₪

סה"כ לדייר:

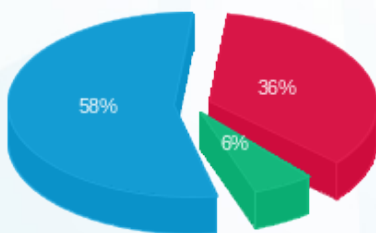
פסגה	גבע	שפל	סה"כ	שיא ביקוש
465.80	139.80	1,728.00	2,333.60	21.10
425.09 ₪	68.49 ₪	678.76 ₪	1,172.34 ₪	

סה"כ צריכה

סה"כ לתשלום

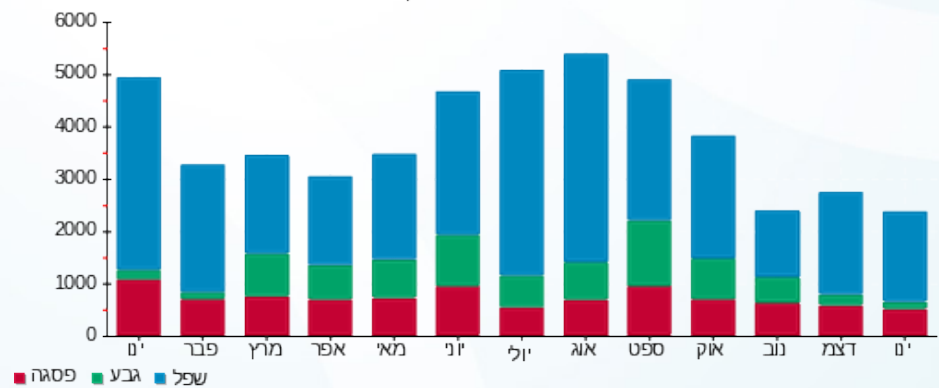
210.98 ₪	תשלום קבוע	
19.87 ₪	תשלום עבור גודל חיבור בKVA (3x100)	
1,403.18 ₪	סה"כ לתשלום	לא כולל מע"מ

התפלגות חיוב בש"ח לפי תעו"ז



- פסגה (425.09 ₪) - 58%
- גבע (68.49 ₪) - 6%
- שפל (678.76 ₪) - 36%

הסטוריית צריכה בקוט"ש





13/02/23

תאריך הפקדה:

שם דייר: חנות גלילת שטראוס (סטניסלב קנשצ'נקו)

31/01/23

תאריך קריאה נוכחית:

שם אתר: מרכז מסחרי חדרה

01/01/23

תאריך קריאה קודמת:

לקוח/ה נכבד/ה, אנו מתכבדים להגיש את חישוב צריכת החשמל לתקופה 01/01/23 - 31/01/23:

חנות גלילת שטראוס (סטניסלב קנשצ'נקו) - 6 - 81018430(3x100)

סוג תעריף	סוג צריכה	קריאה קודמת	קריאה נוכחית	סה"כ צריכה בקוט"ש	מחיר לקוט"ש בא"ג	סה"כ לתשלום
		01/01/23	31/01/23			
777	פסגה	165,449.43	166,484.62	1,035.19	91.26	944.71 ₪
778	גבע	64,379.42	64,688.56	309.14	48.99	151.45 ₪
779	שפל	87,571.02	90,761.61	3,190.59	39.28	1,253.27 ₪

סה"כ לדייר:

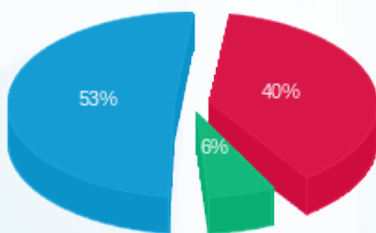
פסגה	גבע	שפל	סה"כ	שיא ביקוש
1,035.19	309.14	3,190.59	4,534.92	5.68
944.71 ₪	151.45 ₪	1,253.27 ₪	2,349.43 ₪	

סה"כ צריכה

סה"כ לתשלום

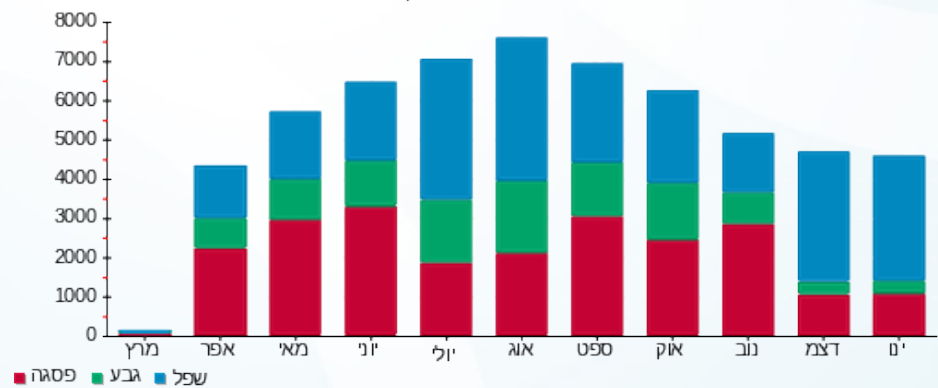
210.98 ₪	תשלום קבוע	
19.87 ₪	תשלום עבור גודל חיבור בKVA (3x100)	
2,580.27 ₪	סה"כ לתשלום	לא כולל מע"מ

התפלגות חיוב בש"ח לפי תעו"ז



■ פסגה (944.71 ₪)
■ גבע (151.45 ₪)
■ שפל (1,253.27 ₪)

הסטוריית צריכה בקוט"ש





13/02/23 תאריך הפקה:
 31/01/23 תאריך קריאה נוכחית:
 01/01/23 תאריך קריאה קודמת:

שם דייר: טרקלין חשמל
 שם אתר: מרכז מסחרי חדרה

לקוח/ה נכבד/ה, אנו מתכבדים להגיש את חישוב צריכת החשמל לתקופה 01/01/23 - 31/01/23:

טרקלין חשמל - 3 - 81018565 (3x100)

סוג תעריף	סוג צריכה	קריאה קודמת	קריאה נוכחית	סה"כ צריכה בקוט"ש	מחיר לקוט"ש בא"ג	סה"כ לתשלום
פרטי חשבון עבור תאריכים:						
777	פסגה	01/01/23	31/01/23	1,351.55	91.26	1,233.42 ₪
778	גבע	176,377.77	176,651.41	273.63	48.99	134.05 ₪
779	שפל	239,119.77	242,494.56	3,374.79	39.28	1,325.62 ₪

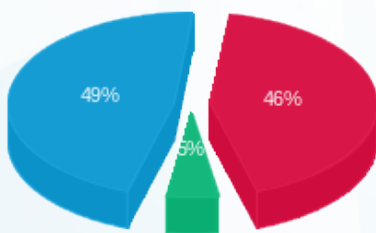
סה"כ לדייר:

פסגה	גבע	שפל	סה"כ	שיא ביקוש
1,351.55	273.63	3,374.79	4,999.97	4.18
1,233.42 ₪	134.05 ₪	1,325.62 ₪	2,693.09 ₪	

סה"כ צריכה
 סה"כ לתשלום

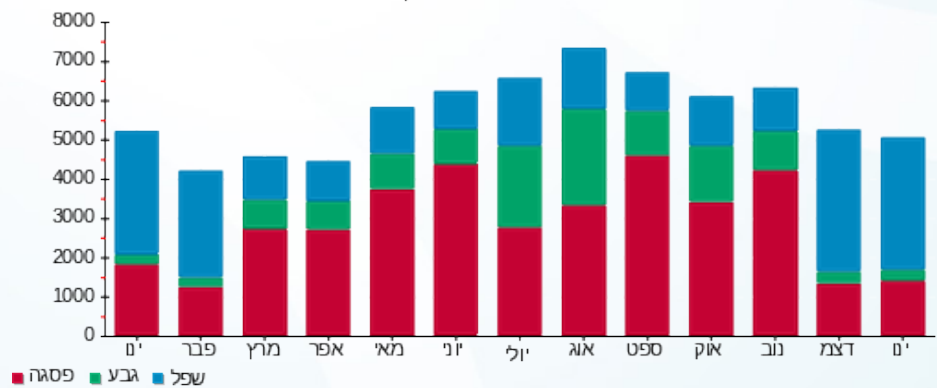
210.98 ₪	תשלום קבוע	
19.87 ₪	תשלום עבור גודל חיבור בKVA (3x100)	
2,923.94 ₪	סה"כ לתשלום	לא כולל מע"מ

התפלגות חיוב בש"ח לפי תעו"ז



■ פסגה (1,233.42 ₪)
 ■ גבע (134.05 ₪)
 ■ שפל (1,325.62 ₪)

הסטוריית צריכה בקוט"ש



■ פסגה ■ גבע ■ שפל





13/02/23 תאריך הפקה:
 31/01/23 תאריך קריאה נוכחית:
 01/01/23 תאריך קריאה קודמת:

שם דייר: יוחננוף
 שם אתר: מרכז מסחרי חדרה

לקוח/ה נכבד/ה, אנו מתכבדים להגיש את חישוב צריכת החשמל לתקופה 01/01/23 - 31/01/23:

יוחננוף - 1 - 81018430(3x1250)

סוג תעריף	סוג צריכה	קריאה קודמת	קריאה נוכחית	סה"כ צריכה בקוט"ש	מחיר לקוט"ש בא"ג	סה"כ לתשלום
פרטי חשבון עבור תאריכים:						
		01/01/23	31/01/23			
777	פסגה	6,716,784.60	6,736,430.90	19,646.30	91.26	17,929.21 ₪
778	גבע	3,404,527.15	3,412,931.13	8,403.97	48.99	4,117.11 ₪
779	שפל	8,008,678.28	8,065,203.73	56,525.45	39.28	22,203.20 ₪

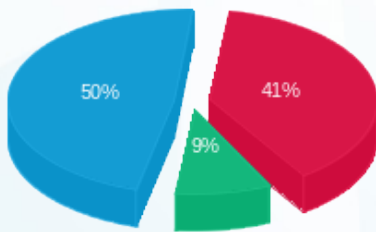
סה"כ לדיר:

פסגה	גבע	שפל	סה"כ	שיא ביקוש
19,646.30	8,403.97	56,525.45	84,575.73	124.20
17,929.21 ₪	4,117.11 ₪	22,203.20 ₪	44,249.52 ₪	

סה"כ צריכה
 סה"כ לתשלום

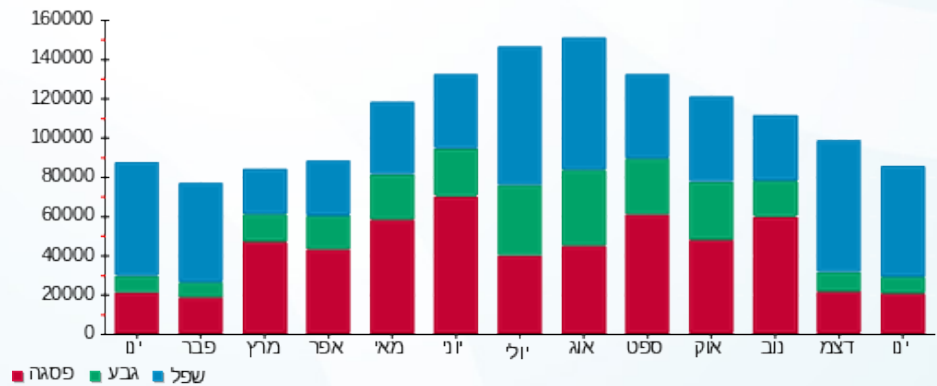
210.98 ₪	תשלום קבוע	
248.33 ₪	תשלום עבור גודל חיבור בKVA (3x1250)	
44,708.83 ₪	סה"כ לתשלום	לא כולל מע"מ

התפלגות חיוב בש"ח לפי תעו"ז



פסגה (17,929.21 ₪) 50%
 גבע (4,117.11 ₪) 9%
 שפל (22,203.20 ₪) 41%

הסטוריית צריכה בקוט"ש



פסגה גבע שפל





13/02/23

תאריך הפקה:

שם דייר: כיסא בגינה
שם אתר: מרכז מסחרי חדרה

31/01/23

תאריך קריאה נוכחית:

01/01/23

תאריך קריאה קודמת:

לקוח/ה נכבד/ה, אנו מתכבדים להגיש את חישוב צריכת החשמל לתקופה 01/01/23 - 31/01/23:

כיסא בגינה - 1 - 81038215 (3x100)

סוג תעריף	סוג צריכה	קריאה קודמת	קריאה נוכחית	סה"כ צריכה בקוט"ש	מחיר לקוט"ש בא"ג	סה"כ לתשלום
פרטי חשבון עבור תאריכים:						
777	פסגה	01/01/23	31/01/23	375.10	91.26	342.32 ₪
778	גבע	52,020.40	52,039.80	19.40	48.99	9.50 ₪
779	שפל	44,535.00	45,453.60	918.60	39.28	360.83 ₪

סה"כ לדייר:

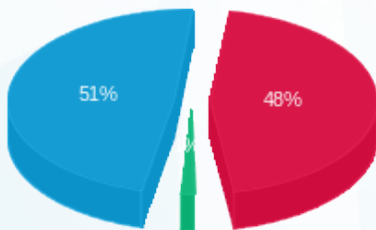
פסגה	גבע	שפל	סה"כ	שיא ביקוש
375.10	19.40	918.60	1,313.10	0.60
342.32 ₪	9.50 ₪	360.83 ₪	712.65 ₪	

סה"כ צריכה

סה"כ לתשלום

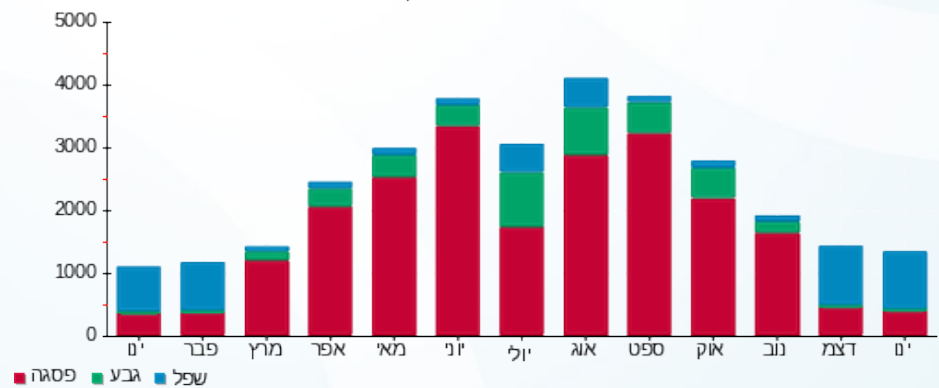
210.98 ₪	תשלום קבוע	
19.87 ₪	תשלום עבור גודל חיבור ב KVA (3x100)	
943.49 ₪	סה"כ לתשלום	לא כולל מע"מ

התפלגות חיוב בש"ח לפי תעו"ז



- פסגה (342.32 ₪) - 51%
- גבע (9.50 ₪) - 1%
- שפל (360.83 ₪) - 48%

הסטוריית צריכה בקוט"ש





13/02/23

תאריך הפקדה:

שם דייר: כיתן

31/01/23

תאריך קריאה נוכחית:

שם אתר: מרכז מסחרי חדרה

01/01/23

תאריך קריאה קודמת:

לקוח/ה נכבד/ה, אנו מתכבדים להגיש את חישוב צריכת החשמל לתקופה 01/01/23 - 31/01/23:

כיתן - 3 - 81018430 (3x100)

סוג תעריף	סוג צריכה	קריאה קודמת	קריאה נוכחית	סה"כ צריכה בקוט"ש	מחיר לקוט"ש בא"ג	סה"כ לתשלום
פרטי חשבון עבור תאריכים:						
777	פסגה	01/01/23	31/01/23	252.74	91.26	230.65 ₪
778	גבע	30,081.53	30,095.25	13.72	48.99	6.72 ₪
779	שפל	37,801.77	38,101.36	299.60	39.28	117.68 ₪

סה"כ לדיר:

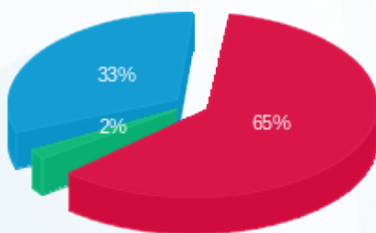
פסגה	גבע	שפל	סה"כ	שיא ביקוש
252.74	13.72	299.60	566.06	0.31
230.65 ₪	6.72 ₪	117.68 ₪	355.06 ₪	

סה"כ צריכה

סה"כ לתשלום

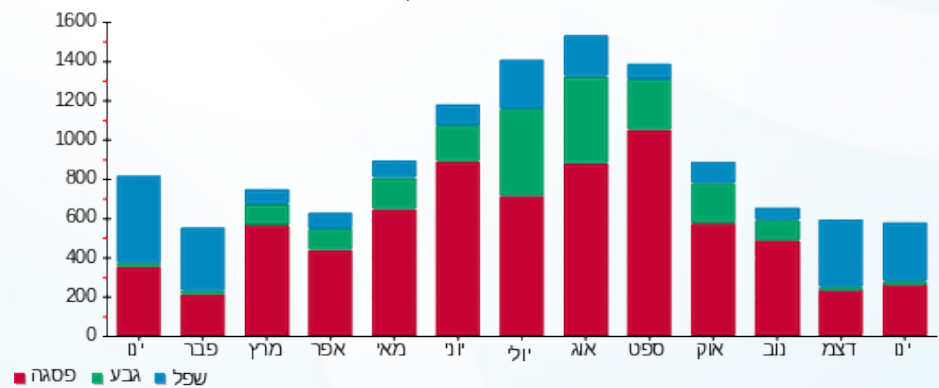
210.98 ₪	תשלום קבוע	
19.87 ₪	תשלום עבור גודל חיבור בKVA (3x100)	
585.90 ₪	סה"כ לתשלום	לא כולל מע"מ

התפלגות חיוב בש"ח לפי תעו"ז



■ פסגה (230.65 ₪)
■ גבע (6.72 ₪)
■ שפל (117.68 ₪)

הסטוריית צריכה בקוט"ש



■ פסגה ■ גבע ■ שפל





13/02/23 תאריך הפקה:
 31/01/23 תאריך קריאה נוכחית:
 01/01/23 תאריך קריאה קודמת:

שם דייר: לוח מא בניין B
 שם אתר: מרכז מסחרי חדרה

לקוח/ה נכבד/ה, אנו מתכבדים להגיש את חישוב צריכת החשמל לתקופה 01/01/23 - 31/01/23:

לוח מא בניין 1 - (3x630) B

סוג תעריף	סוג צריכה	קריאה קודמת	קריאה נוכחית	סה"כ צריכה בקוט"ש	מחיר לקוט"ש בא"ג	סה"כ לתשלום
			01/01/23	31/01/23	פרטי חשבון עבור תאריכים:	
777	פסגה	320,087.90	322,888.00	2,800.10	91.26	2,555.37 ₪
778	גבע	179,477.70	179,697.40	219.70	48.99	107.63 ₪
779	שפל	362,349.50	365,571.90	3,222.40	39.28	1,265.76 ₪

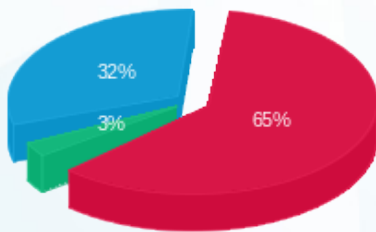
סה"כ לדייר:

פסגה	גבע	שפל	סה"כ	שיא ביקוש
2,800.10	219.70	3,222.40	6,242.20	332.46
2,555.37 ₪	107.63 ₪	1,265.76 ₪	3,928.76 ₪	

סה"כ צריכה
 סה"כ לתשלום

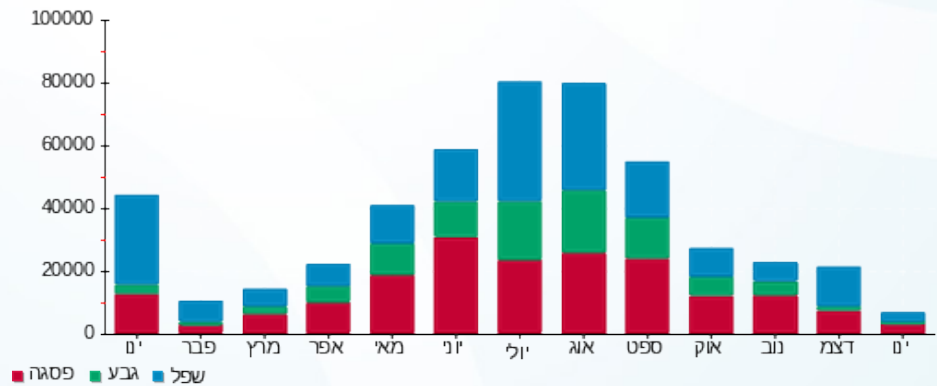
210.98 ₪	תשלום קבוע	
125.16 ₪	תשלום עבור גודל חיבור ב KVA (3x630)	
4,264.90 ₪	סה"כ לתשלום	לא כולל מע"מ

התפלגות חיוב בש"ח לפי תעו"ז



■ פסגה (2,555.37 ₪)
 ■ גבע (107.63 ₪)
 ■ שפל (1,265.76 ₪)

הסטוריית צריכה בקוט"ש





13/02/23 תאריך הפקה:
 31/01/23 תאריך קריאה נוכחית:
 01/01/23 תאריך קריאה קודמת:

שם דייר: מוצעים
 שם אתר: מרכז מסחרי חדרה

לקוח/ה נכבד/ה, אנו מתכבדים להגיש את חישוב צריכת החשמל לתקופה 01/01/23 - 31/01/23:

מוצעים - 7 - 81038215 (3x200)

סוג תעריף	סוג צריכה	קריאה קודמת	קריאה נוכחית	סה"כ צריכה בקוט"ש	מחיר לקוט"ש בא"ג	סה"כ לתשלום
פרטי חשבון עבור תאריכים:						
777	פסגה	01/01/23	31/01/23	1,765.00	91.26	1,610.74 ₪
778	גבע	60,273.80	60,537.00	263.20	48.99	128.94 ₪
779	שפל	91,670.40	95,838.20	4,167.80	39.28	1,637.11 ₪

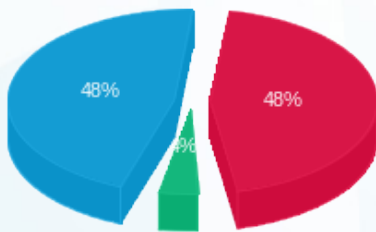
סה"כ לדייר:

פסגה	גבע	שפל	סה"כ	שיא ביקוש
1,765.00	263.20	4,167.80	6,196.00	5.00
1,610.74 ₪	128.94 ₪	1,637.11 ₪	3,376.79 ₪	

סה"כ צריכה
 סה"כ לתשלום

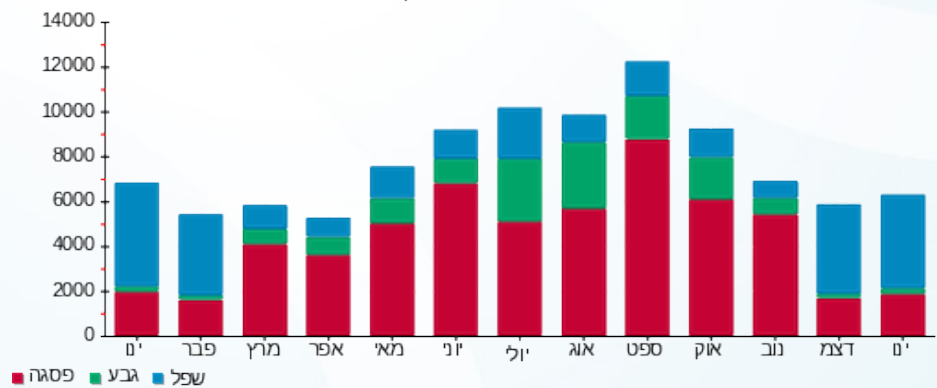
210.98 ₪	תשלום קבוע	
39.73 ₪	תשלום עבור גודל חיבור בKVA (3x200)	
3,627.51 ₪	סה"כ לתשלום	לא כולל מע"מ

התפלגות חיוב בש"ח לפי תע"ז



■ פסגה (1,610.74 ₪)
 ■ גבע (128.94 ₪)
 ■ שפל (1,637.11 ₪)

הסטוריית צריכה בקוט"ש



■ פסגה ■ גבע ■ שפל





13/02/23

תאריך הפקדה:

שם דייר: מורדכיב שושנה
שם אתר: מרכז מסחרי חדרה

31/01/23

תאריך קריאה נוכחית:

01/01/23

תאריך קריאה קודמת:

לקוח/ה נכבד/ה, אנו מתכבדים להגיש את חישוב צריכת החשמל לתקופה 01/01/23 - 31/01/23:

מורדכיב שושנה - 5 - 81018738(3x100)

סוג תעריף	סוג צריכה	קריאה קודמת	קריאה נוכחית	סה"כ צריכה בקוט"ש	מחיר לקוט"ש בא"ג	סה"כ לתשלום
פרטי חשבון עבור תאריכים:						
777	פסגה	01/01/23	31/01/23	1,174.10	91.26	1,071.48 ₪
778	גבע	147,520.30	147,881.30	361.00	48.99	176.85 ₪
779	שפל	328,598.70	331,719.30	3,120.60	39.28	1,225.77 ₪

סה"כ לדייר:

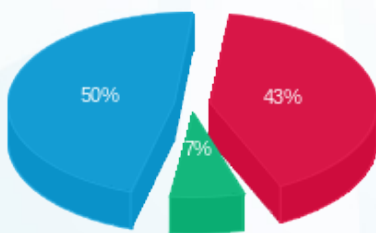
פסגה	גבע	שפל	סה"כ	שיא ביקוש
1,174.10	361.00	3,120.60	4,655.70	5.90
1,071.48 ₪	176.85 ₪	1,225.77 ₪	2,474.11 ₪	

סה"כ צריכה

סה"כ לתשלום

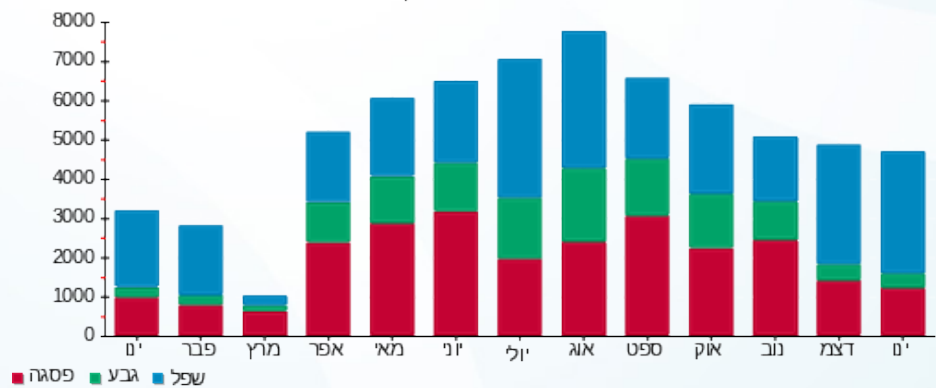
210.98 ₪	תשלום קבוע	
19.87 ₪	תשלום עבור גודל חיבור בKVA (3x100)	
2,704.96 ₪	סה"כ לתשלום	לא כולל מע"מ

התפלגות חיוב בש"ח לפי תע"ז



- פסגה (1,071.48 ₪) 50%
- גבע (176.85 ₪) 7%
- שפל (1,225.77 ₪) 43%

הסטוריית צריכה בקוט"ש





13/02/23

תאריך הפקדה:

שם דייר: מלך האריות
שם אתר: מרכז מסחרי חדרה

31/01/23

תאריך קריאה נוכחית:

01/01/23

תאריך קריאה קודמת:

לקוח/ה נכבד/ה, אנו מתכבדים להגיש את חישוב צריכת החשמל לתקופה 01/01/23 - 31/01/23:

מלך האריות - 5 - 81018430(3x100)

סוג תעריף	סוג צריכה	קריאה קודמת	קריאה נוכחית	סה"כ צריכה בקוט"ש	מחיר לקוט"ש בא"ג	סה"כ לתשלום
פרטי חשבון עבור תאריכים:						
777	פסגה	01/01/23	31/01/23	117.07	91.26	106.83 ₪
778	גבע	26,715.41	26,734.65	19.24	48.99	9.43 ₪
779	שפל	34,309.71	34,581.03	271.32	39.28	106.58 ₪

סה"כ לדייר:

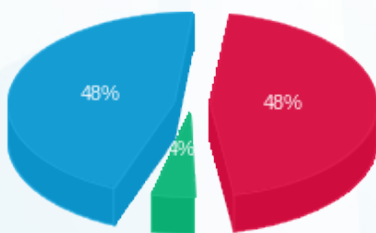
פסגה	גבע	שפל	סה"כ	שיא ביקוש
117.07	19.24	271.32	407.63	0.45
106.83 ₪	9.43 ₪	106.58 ₪	222.84 ₪	

סה"כ צריכה

סה"כ לתשלום

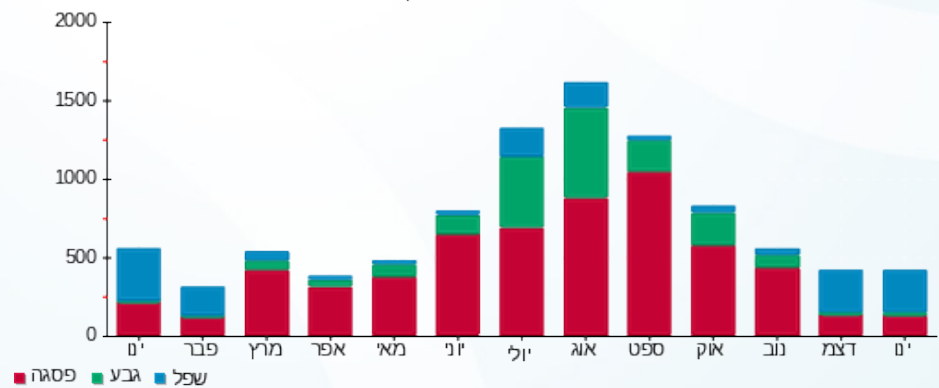
210.98 ₪	תשלום קבוע	
19.87 ₪	תשלום עבור גודל חיבור בKVA (3x100)	
453.68 ₪	סה"כ לתשלום	לא כולל מע"מ

התפלגות חיוב בש"ח לפי תעו"ז



- פסגה (106.83 ₪) 48%
- גבע (9.43 ₪) 4%
- שפל (106.58 ₪) 48%

הסטוריית צריכה בקוט"ש





13/02/23

תאריך הפקדה:

שם דייר: מערכת סולארית בניין B (בניין B שנאי 2)

31/01/23

תאריך קריאה נוכחית:

שם אתר: מרכז מסחרי חדרה

01/01/23

תאריך קריאה קודמת:

לקוח/ה נכבד/ה, אנו מתכבדים להגיש את חישוב צריכת החשמל לתקופה 01/01/23 - 31/01/23:

מערכת סולארית בניין 4 - (3x250)81018565 - C

סוג תעריף	סוג צריכה	קריאה קודמת	קריאה נוכחית	סה"כ צריכה בקוט"ש	מחיר לקוט"ש בא"ג	סה"כ לתשלום
פרטי חשבון עבור תאריכים:						
777	פסגה	01/01/23	31/01/23	97.90	91.26	89.34 ₪
778	גבע	65,432.10	65,673.09	240.99	48.99	118.06 ₪
779	שפל	147,124.94	161,521.59	14,396.65	39.28	5,655.00 ₪

סה"כ לדייר:

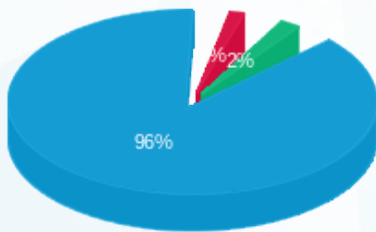
פסגה	גבע	שפל	סה"כ	שיא ביקוש
97.90	240.99	14,396.65	14,735.54	0.004
89.34 ₪	118.06 ₪	5,655.00 ₪	5,862.41 ₪	

סה"כ צריכה

סה"כ לתשלום

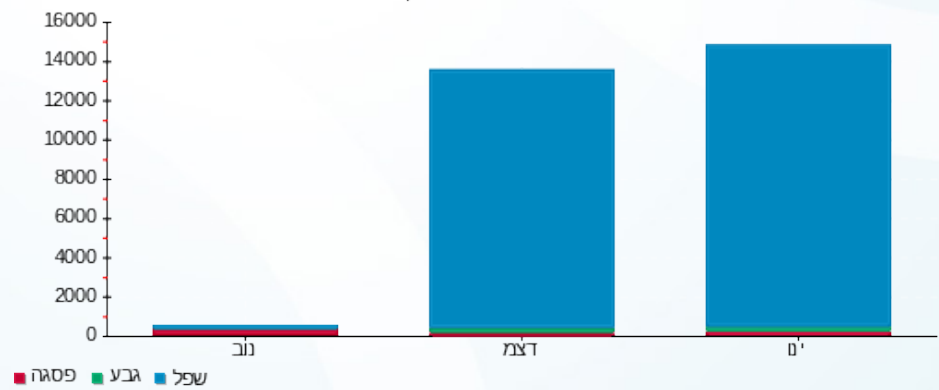
0.00 ₪	תשלום קבוע	
49.67 ₪	תשלום עבור גודל חיבור ב KVA (3x250)	
5,912.07 ₪	סה"כ לתשלום	לא כולל מע"מ

התפלגות חיוב בש"ח לפי תע"ז



- פסגה (89.34 ₪)
- גבע (118.06 ₪)
- שפל (5,655.00 ₪)

הסטוריית צריכה בקוט"ש



- פסגה
- גבע
- שפל





13/02/23

תאריך הפקה:

שם דייר: מערכת סולארית בניין E (משויך שנאי T3)

31/01/23

תאריך קריאה נוכחית:

שם אתר: מרכז מסחרי חדרה

01/01/23

תאריך קריאה קודמת:

לקוח/ה נכבד/ה, אנו מתכבדים להגיש את חישוב צריכת החשמל לתקופה 01/01/23 - 31/01/23:

מערכת סולארית בניין 6 - (3x800)81025960 - E

סוג תעריף	סוג צריכה	קריאה קודמת	קריאה נוכחית	סה"כ צריכה בקוט"ש	מחיר לקוט"ש בא"ג	סה"כ לתשלום
פרטי חשבון עבור תאריכים:						
777	פסגה	01/01/23	31/01/23	318.40	91.26	290.57 ₪
778	גבע	351.20	709.60	358.40	48.99	175.58 ₪
779	שפל	39,055.20	82,230.40	43,175.20	39.28	16,959.22 ₪

סה"כ לדייר:

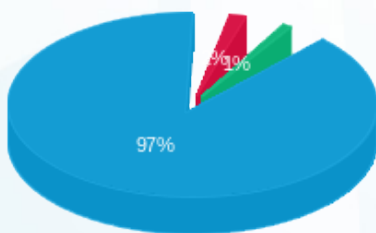
פסגה	גבע	שפל	סה"כ	שיא ביקוש
318.40	358.40	43,175.20	43,852.00	27.20
290.57 ₪	175.58 ₪	16,959.22 ₪	17,425.37 ₪	

סה"כ צריכה

סה"כ לתשלום

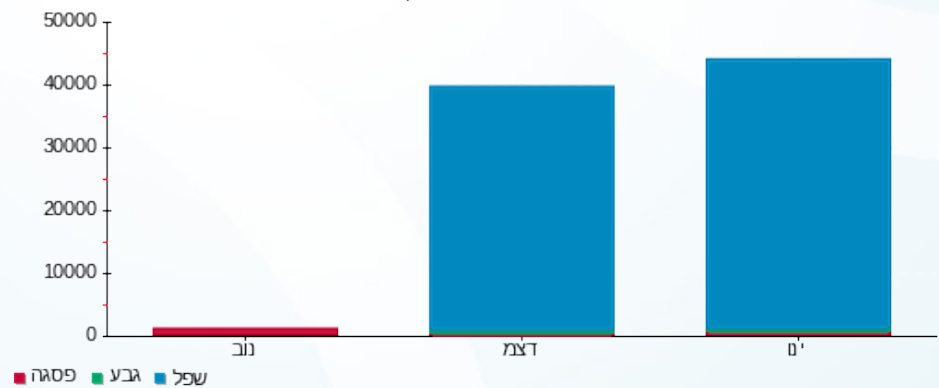
0.00 ₪	תשלום קבוע	
158.93 ₪	תשלום עבור גודל חיבור בKVA (3x800)	
17,584.30 ₪	סה"כ לתשלום	לא כולל מע"מ

התפלגות חיוב בש"ח לפי תעו"ז



- פסגה (290.57 ₪) 1%
- גבע (175.58 ₪) 2%
- שפל (16,959.22 ₪) 97%

הסטוריית צריכה בקוט"ש





13/02/23

תאריך הפקה:

31/01/23

תאריך קריאה נוכחית:

01/01/23

תאריך קריאה קודמת:

שם דייר: מפעל הפיס
שם אתר: מרכז מסחרי חדרה

לקוח/ה נכבד/ה, אנו מתכבדים להגיש את חישוב צריכת החשמל לתקופה 01/01/23 - 31/01/23:

מפעל הפיס - 7 - 81018565(3x40)

סוג תעריף	סוג צריכה	קריאה קודמת	קריאה נוכחית	סה"כ צריכה בקוט"ש	מחיר לקוט"ש בא"ג	סה"כ לתשלום
פרטי חשבון עבור תאריכים:						
777	פסגה	01/01/23	31/01/23	149.72	91.26	136.63 ₪
778	גבע	19,453.58	19,520.32	66.74	48.99	32.69 ₪
779	שפל	52,764.38	53,267.87	503.49	39.28	197.77 ₪

סה"כ לדייר:

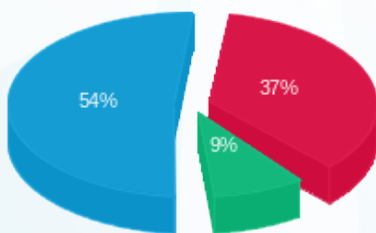
פסגה	גבע	שפל	סה"כ	שיא ביקוש
149.72	66.74	503.49	719.94	1.44
136.63 ₪	32.69 ₪	197.77 ₪	367.10 ₪	

סה"כ צריכה

סה"כ לתשלום

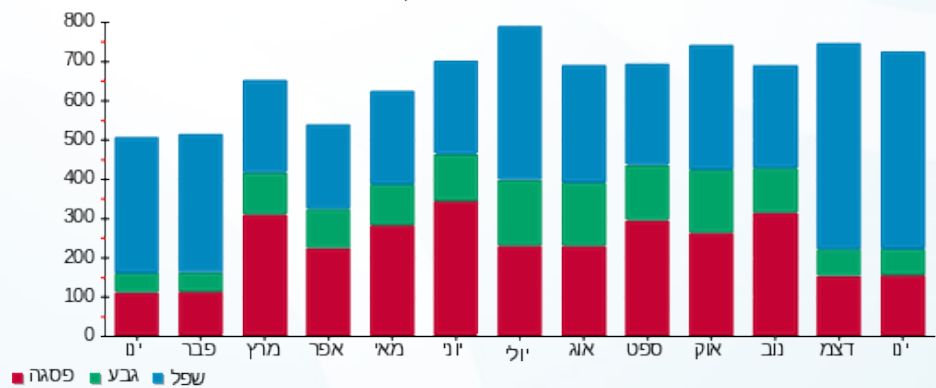
210.98 ₪	תשלום קבוע	
7.95 ₪	תשלום עבור גודל חיבור בKVA (3x40)	
586.02 ₪	סה"כ לתשלום	לא כולל מע"מ

התפלגות חיוב בש"ח לפי תעו"ז



- פסגה (136.63 ₪) 54%
- גבע (32.69 ₪) 9%
- שפל (197.77 ₪) 37%

הסטוריית צריכה בקוט"ש



- פסגה
- גבע
- שפל





13/02/23 תאריך הפקה:
 31/01/23 תאריך קריאה נוכחי:
 01/01/23 תאריך קריאה קודמת:

שם דייר: מקדולנס
 שם אתר: מרכז מסחרי חדרה

לקוח/ה נכבד/ה, אנו מתכבדים להגיש את חישוב צריכת החשמל לתקופה 01/01/23 - 31/01/23:

מקדולנס - 1 - 20281825 (3x160)

סוג תעריף	סוג צריכה	קריאה קודמת	קריאה נוכחית	סה"כ צריכה בקוט"ש	מחיר לקוט"ש בא"ג	סה"כ לתשלום
פרטי חשבון עבור תאריכים:						
777	פסגה	01/01/23	31/01/23	4,397.50	91.26	4,013.16 ₪
778	גבע	41,050.20	41,840.60	790.40	48.99	387.22 ₪
779	שפל	85,181.10	90,373.90	5,192.80	39.28	2,039.73 ₪

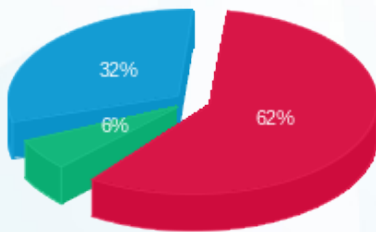
סה"כ לדייר:

פסגה	גבע	שפל	סה"כ	שיא ביקוש
4,397.50	790.40	5,192.80	10,380.70	59.44
4,013.16 ₪	387.22 ₪	2,039.73 ₪	6,440.11 ₪	

סה"כ צריכה
 סה"כ לתשלום

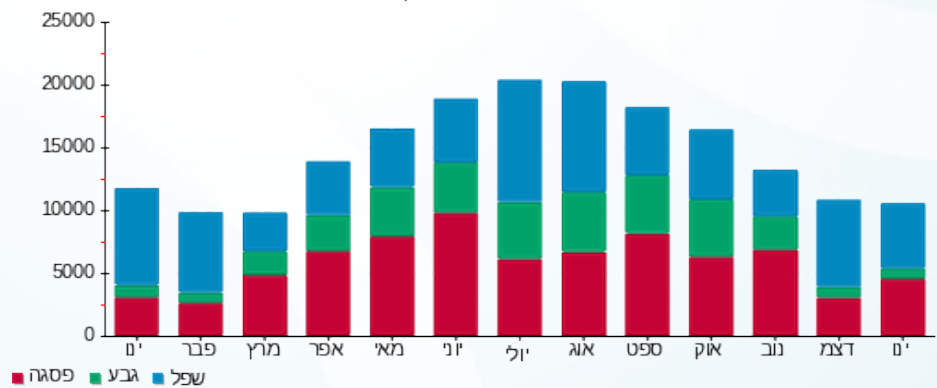
210.98 ₪	תשלום קבוע	
31.79 ₪	תשלום עבור גודל חיבור ב KVA (3x160)	
6,682.87 ₪	סה"כ לתשלום	לא כולל מע"מ

התפלגות חיוב בש"ח לפי תעו"ז



■ פסגה (4,013.16 ₪)
 ■ גבע (387.22 ₪)
 ■ שפל (2,039.73 ₪)

הסטוריית צריכה בקוט"ש



13/02/23 תאריך הפקה:
 31/01/23 תאריך קריאה נוכחית:
 01/01/23 תאריך קריאה קודמת:

שם דייר: מקס סטוק
 שם אתר: מרכז מסחרי חדרה

לקוח/ה נכבד/ה, אנו מתכבדים להגיש את חישוב צריכת החשמל לתקופה 01/01/23 - 31/01/23:

מקס סטוק - 3 - 81018438 (3x250)

סוג תעריף	סוג צריכה	קריאה קודמת	קריאה נוכחית	סה"כ צריכה בקוט"ש	מחיר לקוט"ש בא"ג	סה"כ לתשלום
פרטי חשבון עבור תאריכים:						
777	פסגה	01/01/23	31/01/23	4,497.60	91.26	4,104.51 ₪
778	גבע	287,168.00	287,728.40	560.40	48.99	274.54 ₪
779	שפל	303,388.00	310,904.40	7,516.40	39.28	2,952.44 ₪

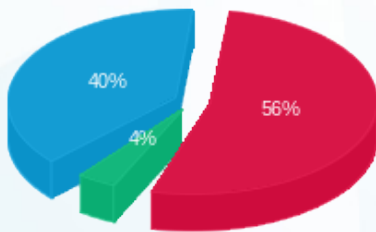
סה"כ לדייר:

פסגה	גבע	שפל	סה"כ	שיא ביקוש
4,497.60	560.40	7,516.40	12,574.40	10.80
₪ 4,104.51	₪ 274.54	₪ 2,952.44	₪ 7,331.49	

סה"כ צריכה
 סה"כ לתשלום

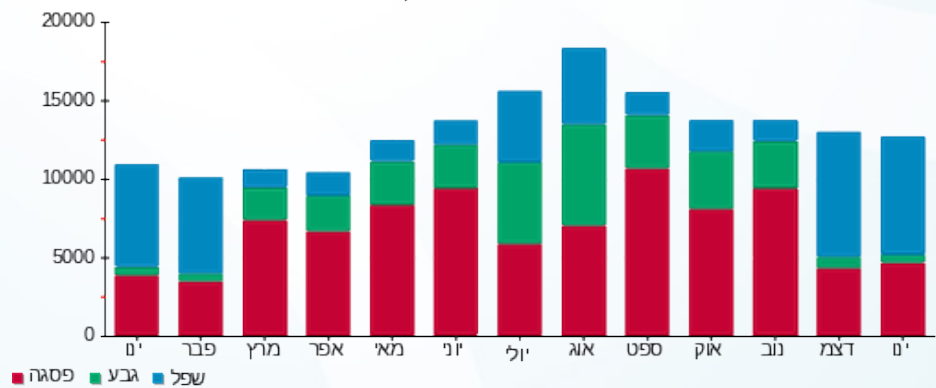
210.98 ₪	תשלום קבוע	
49.67 ₪	תשלום עבור גודל חיבור בKVA (3x250)	
7,592.14 ₪	סה"כ לתשלום	לא כולל מע"מ

התפלגות חיוב בש"ח לפי תע"ז



■ פסגה (₪ 4,104.51)
 ■ גבע (₪ 274.54)
 ■ שפל (₪ 2,952.44)

הסטוריית צריכה בקוט"ש



■ פסגה ■ גבע ■ שפל



13/02/23

תאריך הפקדה:

שם דייר: מקס סטוק דחסן
שם אתר: מרכז מסחרי חדרה

31/01/23

תאריך קריאה נוכחית:

01/01/23

תאריך קריאה קודמת:

לקוח/ה נכבד/ה, אנו מתכבדים להגיש את חישוב צריכת החשמל לתקופה 01/01/23 - 31/01/23:

מקס סטוק דחסן - 5 - 81018438 (3x63)

סוג תעריף	סוג צריכה	קריאה קודמת	קריאה נוכחית	סה"כ צריכה בקוט"ש	מחיר לקוט"ש בא"ג	סה"כ לתשלום
פרטי חשבון עבור תאריכים:						
777	פסגה	01/01/23	31/01/23	33.15	91.26	30.25 ₪
778	גבע	183.95	185.20	1.25	48.99	0.61 ₪
779	שפל	340.55	421.85	81.30	39.28	31.93 ₪

סה"כ לדייר:

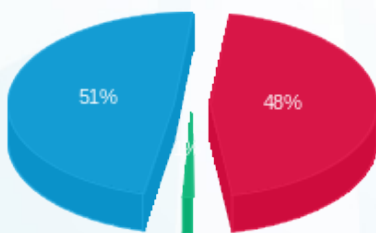
פסגה	גבע	שפל	סה"כ	שיא ביקוש
33.15	1.25	81.30	115.70	
30.25 ₪	0.61 ₪	31.93 ₪	62.80 ₪	

סה"כ צריכה

סה"כ לתשלום

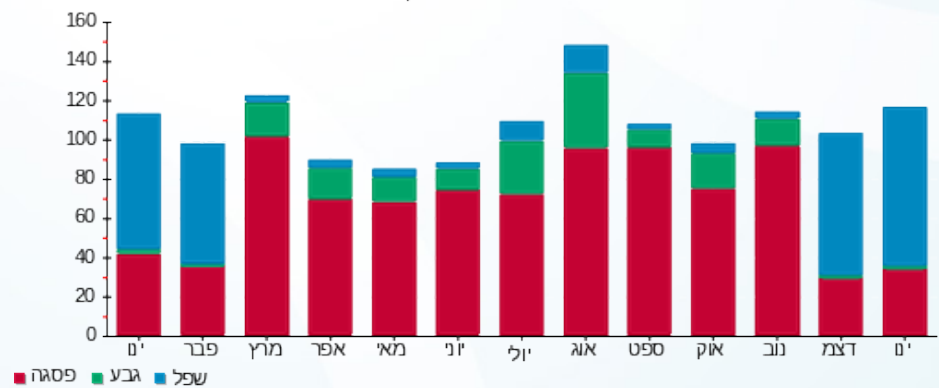
210.98 ₪	תשלום קבוע	
12.52 ₪	תשלום עבור גודל חיבור בKVA (3x63)	
286.30 ₪	סה"כ לתשלום	לא כולל מע"מ

התפלגות חיוב בש"ח לפי תעו"ז



פסגה (30.25 ₪) 51%
גבע (0.61 ₪) 1%
שפל (31.93 ₪) 48%

הסטוריית צריכה בקוט"ש





13/02/23

תאריך הפקה:

שם דייר: מקס סטוק מ"א
שם אתר: מרכז מסחרי חדרה

31/01/23

תאריך קריאה נוכחית:

01/01/23

תאריך קריאה קודמת:

לקוח/ה נכבד/ה, אנו מתכבדים להגיש את חישוב צריכת החשמל לתקופה 01/01/23 - 31/01/23:

מקס סטוק מ"א - 1 - 81018438 (3x100)

סוג תעריף	סוג צריכה	קריאה קודמת	קריאה נוכחית	סה"כ צריכה בקוט"ש	מחיר לקוט"ש בא"ג	סה"כ לתשלום
פרטי חשבון עבור תאריכים:						
777	פסגה	01/01/23	31/01/23	153,686.90	91.26	153,632.70
778	גבע	65,059.60	65,059.60	0.00	48.99	0.00
779	שפל	31,129.20	31,219.40	90.20	39.28	35.43

סה"כ לדייר:

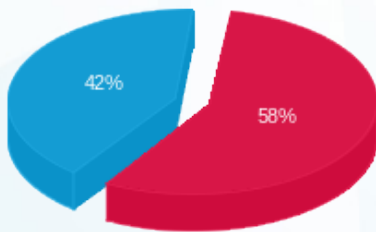
פסגה	גבע	שפל	סה"כ	שיא ביקוש
54.20	0.00	90.20	144.40	
49.46	0.00	35.43	84.89	

סה"כ צריכה

סה"כ לתשלום

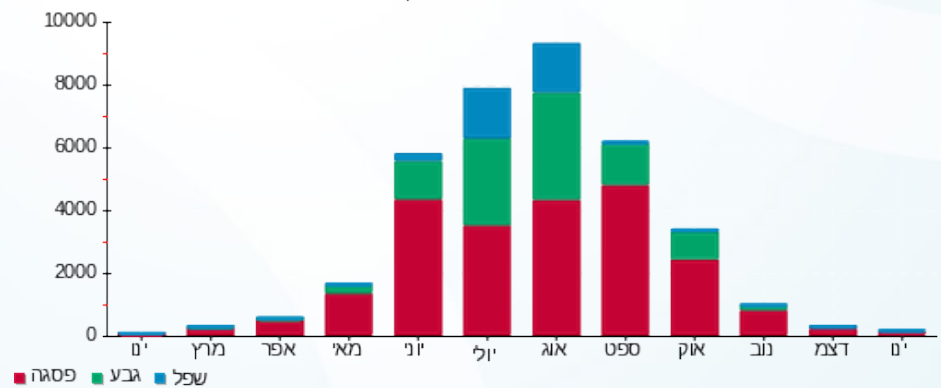
210.98	תשלום קבוע	
19.87	תשלום עבור גודל חיבור בKVA (3x100)	
315.74	סה"כ לתשלום	לא כולל מע"מ

התפלגות חיוב בש"ח לפי תעו"ז



■ פסגה (49.46 ₪)
■ גבע (0.00 ₪)
■ שפל (35.43 ₪)

הסטוריית צריכה בקוט"ש





13/02/23

תאריך הפקה:

שם דייר: מקס סטוק מ"א 2
שם אתר: מרכז מסחרי חדרה

31/01/23

תאריך קריאה נוכחית:

01/01/23

תאריך קריאה קודמת:

לקוח/ה נכבד/ה, אנו מתכבדים להגיש את חישוב צריכת החשמל לתקופה 01/01/23 - 31/01/23:

מקס סטוק מ"א 2 - 6 - 81018438(3x0)

סוג תעריף	סוג צריכה	קריאה קודמת	קריאה נוכחית	סה"כ צריכה בקוט"ש	מחיר לקוט"ש בא"ג	סה"כ לתשלום
פרטי חשבון עבור תאריכים:						
777	פסגה	01/01/23	31/01/23	371.00	91.26	338.57 ₪
778	גבע	13,928.60	13,928.60	0.00	48.99	0.00 ₪
779	שפל	8,441.10	8,644.70	203.60	39.28	79.97 ₪

סה"כ לדיר:

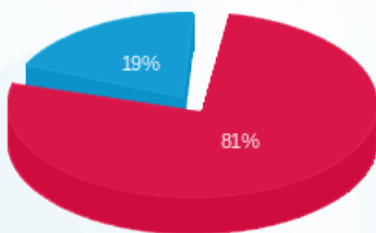
פסגה	גבע	שפל	סה"כ	שיא ביקוש
371.00	0.00	203.60	574.60	
₪ 338.57	₪ 0.00	₪ 79.97	₪ 418.55	

סה"כ צריכה

סה"כ לתשלום

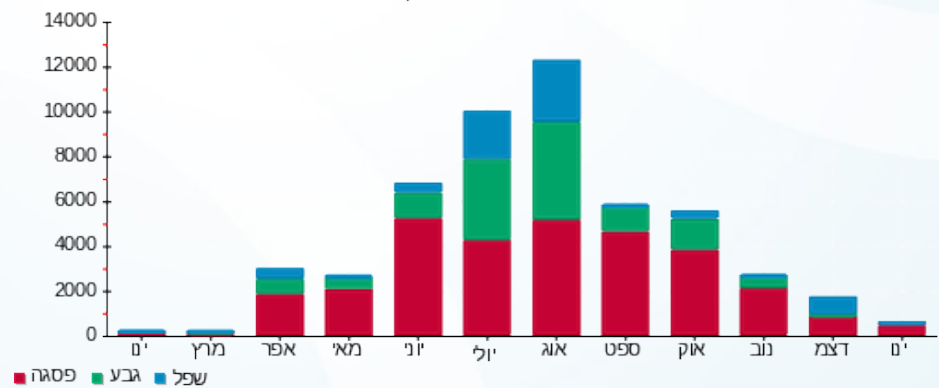
210.98 ₪	תשלום קבוע	
0.00 ₪	תשלום עבור גודל חיבור בKVA (3x0)	
629.53 ₪	סה"כ לתשלום	לא כולל מע"מ

התפלגות חיוב בש"ח לפי תעו"ז



■ פסגה (₪ 338.57)
■ גבע (₪ 0.00)
■ שפל (₪ 79.97)

הסטוריית צריכה בקוט"ש





13/02/23 תאריך הפקדה:
 31/01/23 תאריך קריאה נוכחית:
 01/01/23 תאריך קריאה קודמת:

שם דייר: משחקייה
 שם אתר: מרכז מסחרי חדרה

לקוח/ה נכבד/ה, אנו מתכבדים להגיש את חישוב צריכת החשמל לתקופה 01/01/23 - 31/01/23:

משחקייה - 3 - 15091194 (3x63)

סוג תעריף	סוג צריכה	קריאה קודמת	קריאה נוכחית	סה"כ צריכה בקוט"ש	מחיר לקוט"ש בא"ג	סה"כ לתשלום
פרטי חשבון עבור תאריכים:						
777	פסגה	01/01/23	31/01/23	607.84	91.26	554.72 ₪
778	גבע	6,721.00	6,805.20	84.20	48.99	41.25 ₪
779	שפל	10,614.63	11,213.34	598.71	39.28	235.18 ₪

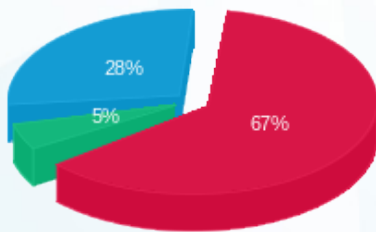
סה"כ לדייר:

פסגה	גבע	שפל	סה"כ	שיא ביקוש
607.84	84.20	598.71	1,290.75	6.41
554.72 ₪	41.25 ₪	235.18 ₪	831.14 ₪	

סה"כ צריכה
 סה"כ לתשלום

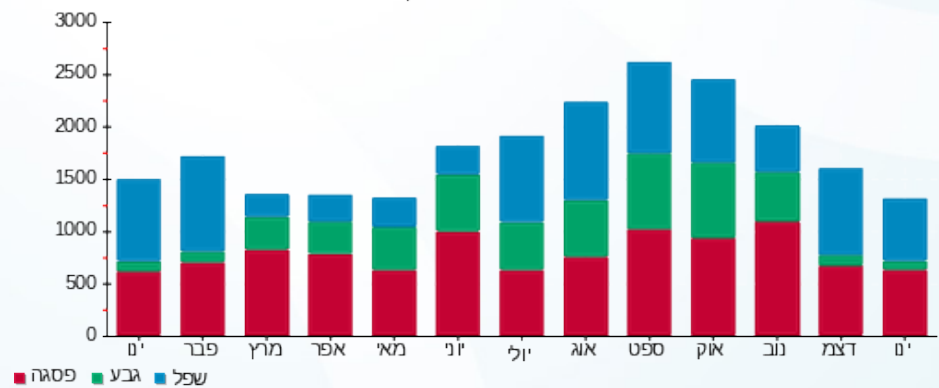
210.98 ₪	תשלום קבוע	
12.52 ₪	תשלום עבור גודל חיבור בKVA (3x63)	
1,054.64 ₪	סה"כ לתשלום	לא כולל מע"מ

התפלגות חיוב בש"ח לפי תע"ז



■ פסגה (554.72 ₪)
 ■ גבע (41.25 ₪)
 ■ שפל (235.18 ₪)

הסטוריית צריכה בקוט"ש





13/02/23 תאריך הפקה:
 31/01/23 תאריך קריאה נוכחית:
 01/01/23 תאריך קריאה קודמת:

שם דייר: נוני ספורט
 שם אתר: מרכז מסחרי חדרה

לקוח/ה נכבד/ה, אנו מתכבדים להגיש את חישוב צריכת החשמל לתקופה 01/01/23 - 31/01/23:

נוני ספורט - 4 - 81018438 (3x100)

סה"כ לתשלום	מחיר לקוט"ש בא"ג	סה"כ צריכה בקוט"ש	קריאה נוכחית	קריאה קודמת	סוג צריכה	סוג תעריף
			31/01/23	01/01/23		פרטי חשבון עבור תאריכים:
₪ 475.37	91.26	520.90	6,785.60	6,264.70	פסגה	777
₪ 22.14	48.99	45.20	1,883.70	1,838.50	גבע	778
₪ 341.46	39.28	869.30	2,550.80	1,681.50	שפל	779

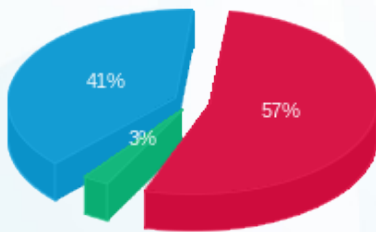
סה"כ לדייר:

שיא ביקוש	סה"כ	שפל	גבע	פסגה
0.30	1,435.40	869.30	45.20	520.90
	₪ 838.98	₪ 341.46	₪ 22.14	₪ 475.37

סה"כ צריכה
 סה"כ לתשלום

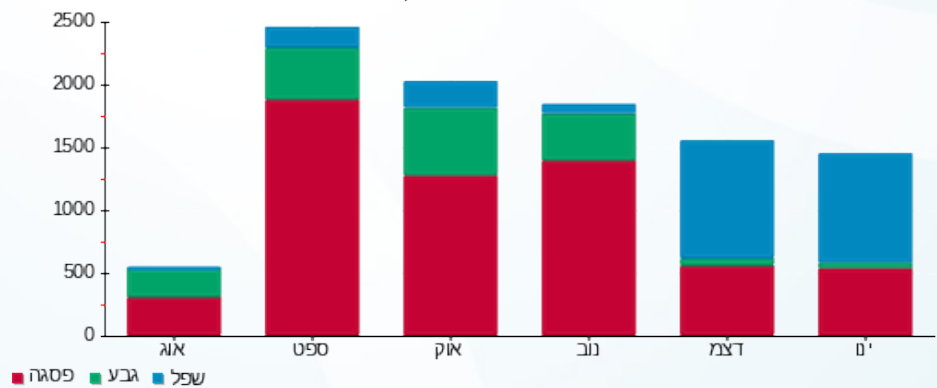
₪ 210.98	תשלום קבוע	
₪ 19.87	תשלום עבור גודל חיבור בKVA (3x100)	
₪ 1,069.82	סה"כ לתשלום	לא כולל מע"מ

התפלגות חיוב בש"ח לפי תעו"ז



■ פסגה (₪ 475.37) 41%
 ■ גבע (₪ 22.14) 3%
 ■ שפל (₪ 341.46) 57%

הסטוריית צריכה בקוט"ש





13/02/23

תאריך הפקה:

31/01/23

תאריך קריאה נוכחית:

01/01/23

תאריך קריאה קודמת:

שם דייר: נעמן פורצלן
שם אתר: מרכז מסחרי חדרה

לקוח/ה נכבד/ה, אנו מתכבדים להגיש את חישוב צריכת החשמל לתקופה 01/01/23 - 31/01/23:

נעמן פורצלן - 7 - 81020401(3x100)

סוג תעריף	סוג צריכה	קריאה קודמת	קריאה נוכחית	סה"כ צריכה בקוט"ש	מחיר לקוט"ש בא"ג	סה"כ לתשלום
פרטי חשבון עבור תאריכים:						
777	פסגה	01/01/23	31/01/23	507.30	91.26	462.96 ₪
778	גבע	21,180.10	21,247.40	67.30	48.99	32.97 ₪
779	שפל	28,564.00	29,624.00	1,060.00	39.28	416.37 ₪

סה"כ לדייר:

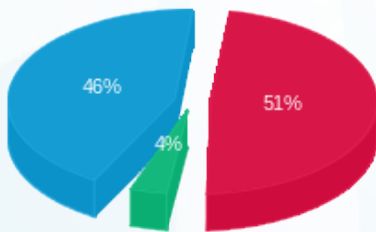
פסגה	גבע	שפל	סה"כ	שיא ביקוש
507.30	67.30	1,060.00	1,634.60	2.00
462.96 ₪	32.97 ₪	416.37 ₪	912.30 ₪	

סה"כ צריכה

סה"כ לתשלום

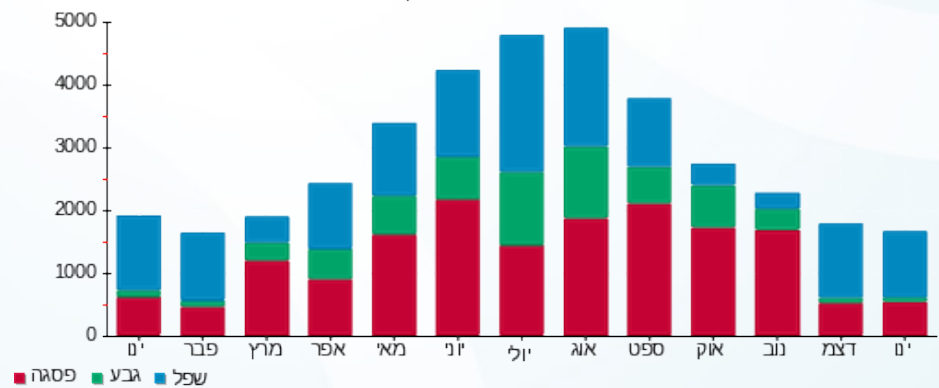
210.98 ₪	תשלום קבוע	
19.87 ₪	תשלום עבור גודל חיבור בKVA (3x100)	
1,143.15 ₪	סה"כ לתשלום	לא כולל מע"מ

התפלגות חיוב בש"ח לפי תעו"ז



- פסגה (462.96 ₪) - 46%
- גבע (32.97 ₪) - 4%
- שפל (416.37 ₪) - 51%

הסטוריית צריכה בקוט"ש





13/02/23

תאריך הפקדה:

שם דייר: סופר פארם
שם אתר: מרכז מסחרי חדרה

31/01/23

תאריך קריאה נוכחית:

01/01/23

תאריך קריאה קודמת:

לקוח/ה נכבד/ה, אנו מתכבדים להגיש את חישוב צריכת החשמל לתקופה 01/01/23 - 31/01/23:

סופר פארם - 8 - 81025960 (3x250)

סוג תעריף	סוג צריכה	קריאה קודמת	קריאה נוכחית	סה"כ צריכה בקוט"ש	מחיר לקוט"ש בא"ג	סה"כ לתשלום
פרטי חשבון עבור תאריכים:						
777	פסגה	01/01/23	31/01/23	4,741.80	91.26	4,327.37 ₪
778	גבע	420,005.60	420,655.80	650.20	48.99	318.53 ₪
779	שפל	699,750.20	709,734.20	9,984.00	39.28	3,921.72 ₪

סה"כ לדייר:

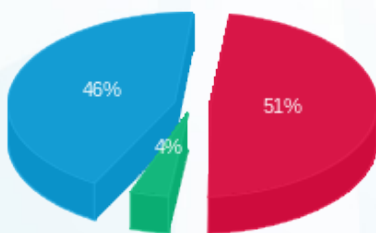
פסגה	גבע	שפל	סה"כ	שיא ביקוש
4,741.80	650.20	9,984.00	15,376.00	29.60
4,327.37 ₪	318.53 ₪	3,921.72 ₪	8,567.61 ₪	

סה"כ צריכה

סה"כ לתשלום

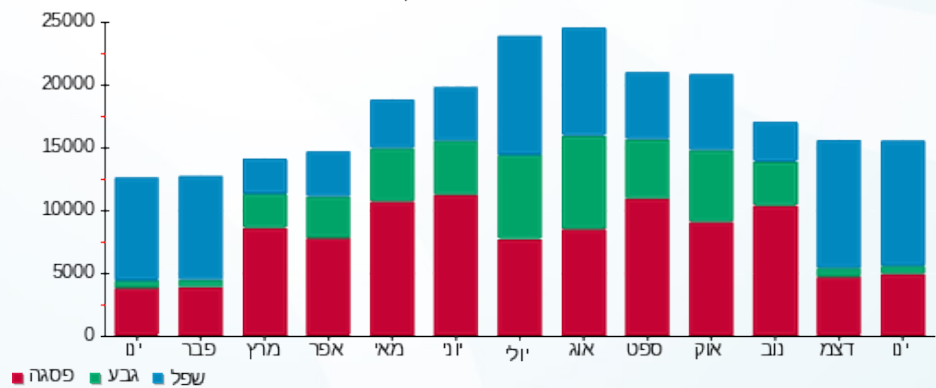
210.98 ₪	תשלום קבוע	
49.67 ₪	תשלום עבור גודל חיבור בKVA (3x250)	
8,828.26 ₪	סה"כ לתשלום	לא כולל מע"מ

התפלגות חיוב בש"ח לפי תעו"ז



- פסגה (4,327.37 ₪) - 46%
- גבע (318.53 ₪) - 4%
- שפל (3,921.72 ₪) - 51%

הסטוריית צריכה בקוט"ש





13/02/23 תאריך הפקה:
 31/01/23 תאריך קריאה נוכחית:
 01/01/23 תאריך קריאה קודמת:

שם דייר: סינמה סיטי - לוח מא בנין A
 שם אתר: מרכז מסחרי חדרה

לקוח/ה נכבד/ה, אנו מתכבדים להגיש את חישוב צריכת החשמל לתקופה 01/01/23 - 31/01/23:

סינמה סיטי - לוח מא בנין 1 - 17313364(3x630) - A

סוג תעריף	סוג צריכה	קריאה קודמת	קריאה נוכחית	סה"כ צריכה בקוט"ש	מחיר לקוט"ש בא"ג	סה"כ לתשלום
פרטי חשבון עבור תאריכים:						
777	פסגה	01/01/23	31/01/23	2,409.30	91.26	2,198.73 ₪
778	גבע	137,041.20	137,403.40	362.20	48.99	177.44 ₪
779	שפל	284,815.30	287,499.00	2,683.70	39.28	1,054.16 ₪

סה"כ לדייר:

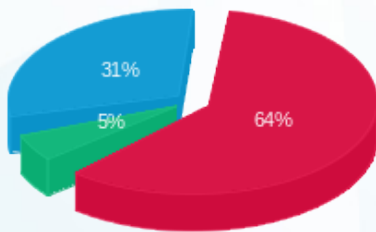
פסגה	גבע	שפל	סה"כ	שיא ביקוש
2,409.30	362.20	2,683.70	5,455.20	331.56
2,198.73 ₪	177.44 ₪	1,054.16 ₪	3,430.33 ₪	

סה"כ צריכה

סה"כ לתשלום

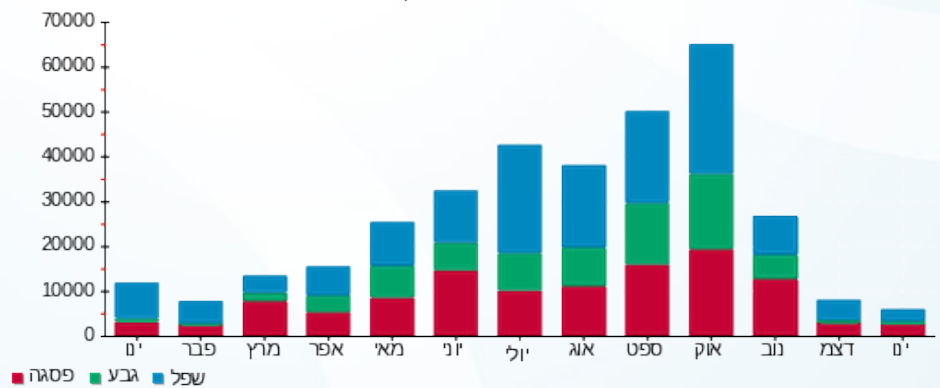
210.98 ₪	תשלום קבוע	
125.16 ₪	תשלום עבור גודל חיבור בKVA (3x630)	
3,766.46 ₪	סה"כ לתשלום	לא כולל מע"מ

התפלגות חיוב בש"ח לפי תע"ז



■ פסגה (2,198.73 ₪)
 ■ גבע (177.44 ₪)
 ■ שפל (1,054.16 ₪)

הסטוריית צריכה בקוט"ש





13/02/23

תאריך הפקה:

שם דייר: סינמה סיטי - צילר 1

31/01/23

תאריך קריאה נוכחית:

שם אתר: מרכז מסחרי חדרה

01/01/23

תאריך קריאה קודמת:

לקוח/ה נכבד/ה, אנו מתכבדים להגיש את חישוב צריכת החשמל לתקופה 01/01/23 - 31/01/23:

סינמה סיטי - צילר 1 - 17313449 (3x630)

סוג תעריף	סוג צריכה	קריאה קודמת	קריאה נוכחית	סה"כ צריכה בקוט"ש	מחיר לקוט"ש בא"ג	סה"כ לתשלום
פרטי חשבון עבור תאריכים:						
		01/01/23	31/01/23			
777	פסגה	188,416.65	189,897.70	1,481.05	91.26	1,351.61 ₪
778	גבע	118,424.55	118,574.10	149.55	48.99	73.26 ₪
779	שפל	193,595.70	195,551.10	1,955.40	39.28	768.08 ₪

סה"כ לדייר:

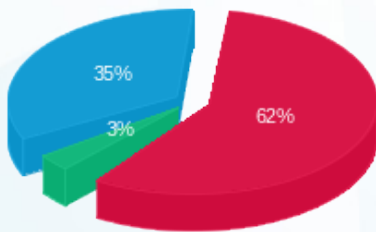
פסגה	גבע	שפל	סה"כ	שיא ביקוש
1,481.05	149.55	1,955.40	3,586.00	268.98
1,351.61 ₪	73.26 ₪	768.08 ₪	2,192.95 ₪	

סה"כ צריכה

סה"כ לתשלום

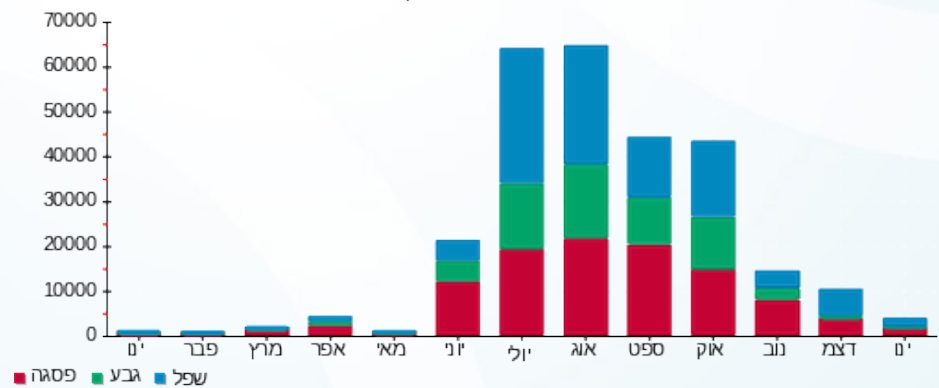
210.98 ₪	תשלום קבוע	
125.16 ₪	תשלום עבור גודל חיבור בKVA (3x630)	
2,529.09 ₪	סה"כ לתשלום	לא כולל מע"מ

התפלגות חיוב בש"ח לפי תעו"ז



■ פסגה (1,351.61 ₪)
■ גבע (73.26 ₪)
■ שפל (768.08 ₪)

הסטוריית צריכה בקוט"ש





13/02/23

תאריך הפקדה:

שם דייר: סינמה סיטי דוכן אוכל

31/01/23

תאריך קריאה נוכחית:

שם אתר: מרכז מסחרי חדרה

01/01/23

תאריך קריאה קודמת:

לקוח/ה נכבד/ה, אנו מתכבדים להגיש את חישוב צריכת החשמל לתקופה 01/01/23 - 31/01/23:

סינמה סיטי דוכן אוכל - 2 - 15091194(3x40)

סה"כ לתשלום	מחיר לקוט"ש בא"ג	סה"כ צריכה בקוט"ש	קריאה נוכחית	קריאה קודמת	סוג צריכה	סוג תעריף
			31/01/23	01/01/23	פרטי חשבון עבור תאריכים:	
₪ 59.20	91.26	64.87	3,661.70	3,596.83	פסגה	777
₪ 13.53	48.99	27.62	2,024.10	1,996.48	גבע	778
₪ 79.79	39.28	203.14	5,968.75	5,765.61	שפל	779

סה"כ לדייר:

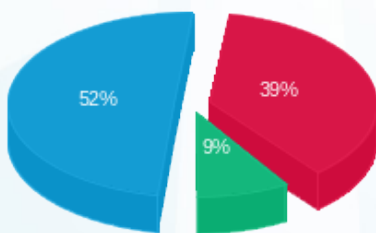
שיא ביקוש	סה"כ	שפל	גבע	פסגה
1.07	295.63	203.14	27.62	64.87
	₪ 152.53	₪ 79.79	₪ 13.53	₪ 59.20

סה"כ צריכה

סה"כ לתשלום

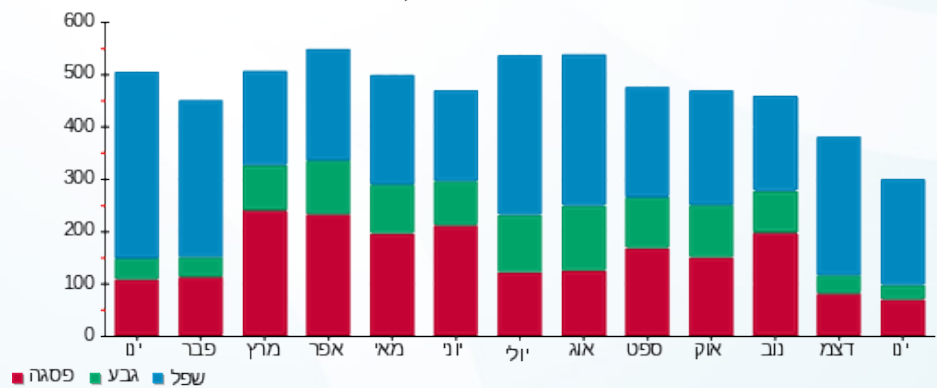
₪ 210.98	תשלום קבוע	
₪ 7.95	תשלום עבור גודל חיבור בKVA (3x40)	
₪ 371.45	סה"כ לתשלום	לא כולל מע"מ

התפלגות חיוב בש"ח לפי תע"ז



■ פסגה (₪ 59.20)
■ גבע (₪ 13.53)
■ שפל (₪ 79.79)

הסטוריית צריכה בקוט"ש



■ פסגה ■ גבע ■ שפל





13/02/23

תאריך הפקה:

שם דייר: סינמה סיטי לוח ראשי

31/01/23

תאריך קריאה נוכחית:

שם אתר: מרכז מסחרי חדרה

01/01/23

תאריך קריאה קודמת:

לקוח/ה נכבד/ה, אנו מתכבדים להגיש את חישוב צריכת החשמל לתקופה 01/01/23 - 31/01/23:

סינמה סיטי לוח ראשי - 1 - 17313363(3x630)

סוג תעריף	סוג צריכה	קריאה קודמת	קריאה נוכחית	סה"כ צריכה בקוט"ש	מחיר לקוט"ש בא"ג	סה"כ לתשלום
פרטי חשבון עבור תאריכים:						
777	פסגה	01/01/23	31/01/23	16,767.80	91.26	15,302.29 ₪
778	גבע	146,195.20	149,076.80	2,881.60	48.99	1,411.70 ₪
779	שפל	408,915.40	426,521.50	17,606.10	39.28	6,915.68 ₪

סה"כ לדייר:

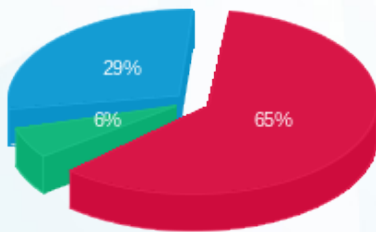
פסגה	גבע	שפל	סה"כ	שיא ביקוש
16,767.80	2,881.60	17,606.10	37,255.50	101.70
15,302.29 ₪	1,411.70 ₪	6,915.68 ₪	23,629.67 ₪	

סה"כ צריכה

סה"כ לתשלום

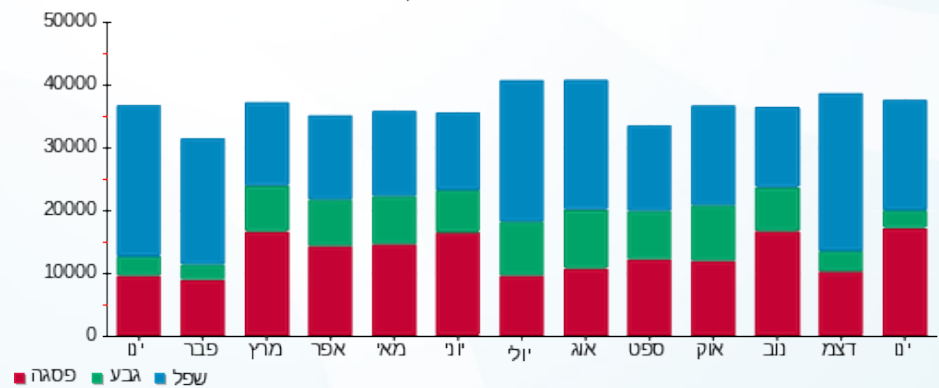
210.98 ₪	תשלום קבוע	
125.16 ₪	תשלום עבור גודל חיבור בKVA (3x630)	
23,965.80 ₪	סה"כ לתשלום	לא כולל מע"מ

התפלגות חיוב בש"ח לפי תעו"ז



פסגה (15,302.29 ₪) 65%
 גבע (1,411.70 ₪) 29%
 שפל (6,915.68 ₪) 6%

הסטוריית צריכה בקוט"ש





13/02/23

תאריך הפקדה:

שם דייר: עולם היין
שם אתר: מרכז מסחרי חדרה

31/01/23

תאריך קריאה נוכחית:

01/01/23

תאריך קריאה קודמת:

לקוח/ה נכבד/ה, אנו מתכבדים להגיש את חישוב צריכת החשמל לתקופה 01/01/23 - 31/01/23:

עולם היין - 4 - 81038215(3x100)

סוג תעריף	סוג צריכה	קריאה קודמת	קריאה נוכחית	סה"כ צריכה בקוט"ש	מחיר לקוט"ש בא"ג	סה"כ לתשלום
פרטי חשבון עבור תאריכים:						
777	פסגה	01/01/23	31/01/23	438.30	91.26	399.99 ₪
778	גבע	38,284.60	38,404.30	119.70	48.99	58.64 ₪
779	שפל	65,185.20	66,399.80	1,214.60	39.28	477.09 ₪

סה"כ לדייר:

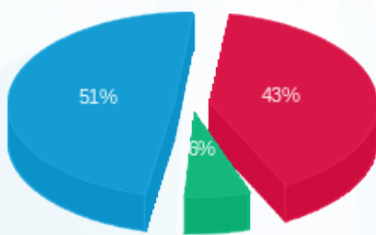
פסגה	גבע	שפל	סה"כ	שיא ביקוש
438.30	119.70	1,214.60	1,772.60	3.50
₪ 399.99	₪ 58.64	₪ 477.09	₪ 935.73	

סה"כ צריכה

סה"כ לתשלום

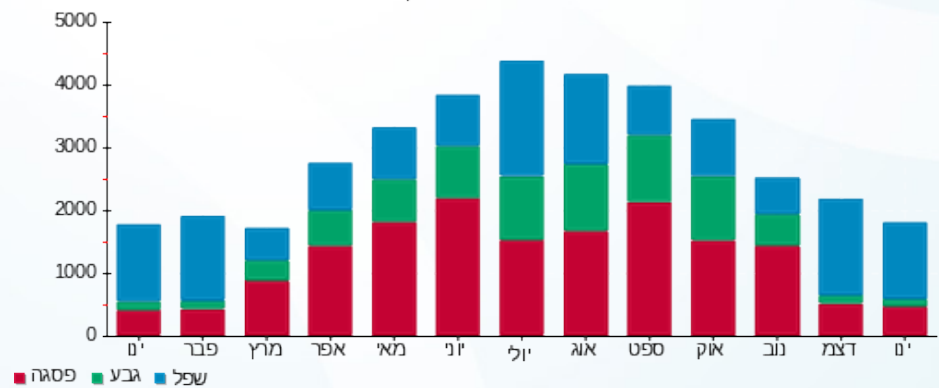
210.98 ₪	תשלום קבוע	
19.87 ₪	תשלום עבור גודל חיבור בKVA (3x100)	
1,166.57 ₪	סה"כ לתשלום	לא כולל מע"מ

התפלגות חיוב בש"ח לפי תע"ז



- פסגה (399.99 ₪) - 51%
- גבע (58.64 ₪) - 6%
- שפל (477.09 ₪) - 43%

הסטוריית צריכה בקוט"ש



- פסגה
- גבע
- שפל





13/02/23 תאריך הפקה:
 31/01/23 תאריך קריאה נוכחית:
 01/01/23 תאריך קריאה קודמת:

שם דייר: עידן 2000
 שם אתר: מרכז מסחרי חדרה

לקוח/ה נכבד/ה, אנו מתכבדים להגיש את חישוב צריכת החשמל לתקופה 01/01/23 - 31/01/23:

עידן 2000 - 7 - 81018738 (3x160)

סה"כ לתשלום	מחיר לקוט"ש בא"ג	סה"כ צריכה בקוט"ש	קריאה נוכחית	קריאה קודמת	סוג צריכה	סוג תעריף
			31/01/23	01/01/23		פרטי חשבון עבור תאריכים:
₪ 642.65	91.26	704.20	415,623.60	414,919.40	פסגה	777
₪ 35.47	48.99	72.40	155,603.40	155,531.00	גבע	778
₪ 509.38	39.28	1,296.80	159,110.40	157,813.60	שפל	779

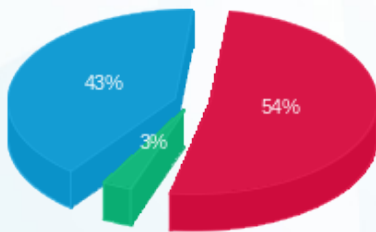
סה"כ לדייר:

שיא ביקוש	סה"כ	שפל	גבע	פסגה
0.60	2,073.40	1,296.80	72.40	704.20
	₪ 1,187.50	₪ 509.38	₪ 35.47	₪ 642.65

סה"כ צריכה
 סה"כ לתשלום

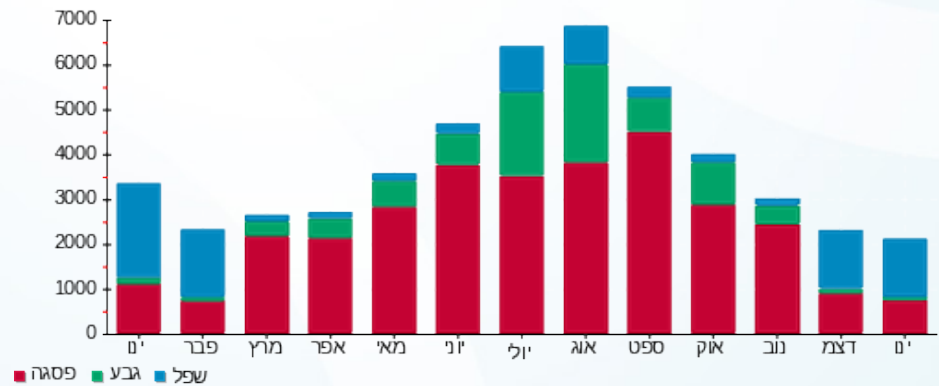
₪ 210.98	תשלום קבוע	
₪ 31.79	תשלום עבור גודל חיבור בKVA (3x160)	
₪ 1,430.27	סה"כ לתשלום	לא כולל מע"מ

התפלגות חיוב בש"ח לפי תעו"ז



■ פסגה (₪ 642.65)
 ■ גבע (₪ 35.47)
 ■ שפל (₪ 509.38)

הסטוריית צריכה בקוט"ש



■ פסגה ■ גבע ■ שפל





13/02/23

תאריך הפקדה:

שם דייר: עמינה סנטר

31/01/23

תאריך קריאה נוכחית:

שם אתר: מרכז מסחרי חדרה

01/01/23

תאריך קריאה קודמת:

לקוח/ה נכבד/ה, אנו מתכבדים להגיש את חישוב צריכת החשמל לתקופה 01/01/23 - 31/01/23:

עמינה סנטר - 1 - 81018738 (3x160)

סוג תעריף	סוג צריכה	קריאה קודמת	קריאה נוכחית	סה"כ צריכה בקוט"ש	מחיר לקוט"ש בא"ג	סה"כ לתשלום
פרטי חשבון עבור תאריכים:						
777	פסגה	01/01/23	31/01/23	947.20	91.26	864.41 ₪
778	גבע	152,960.40	153,032.00	71.60	48.99	35.08 ₪
779	שפל	144,353.80	146,266.40	1,912.60	39.28	751.27 ₪

סה"כ לדייר:

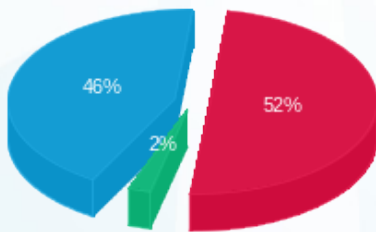
פסגה	גבע	שפל	סה"כ	שיא ביקוש
947.20	71.60	1,912.60	2,931.40	1.20
864.41 ₪	35.08 ₪	751.27 ₪	1,650.76 ₪	

סה"כ צריכה

סה"כ לתשלום

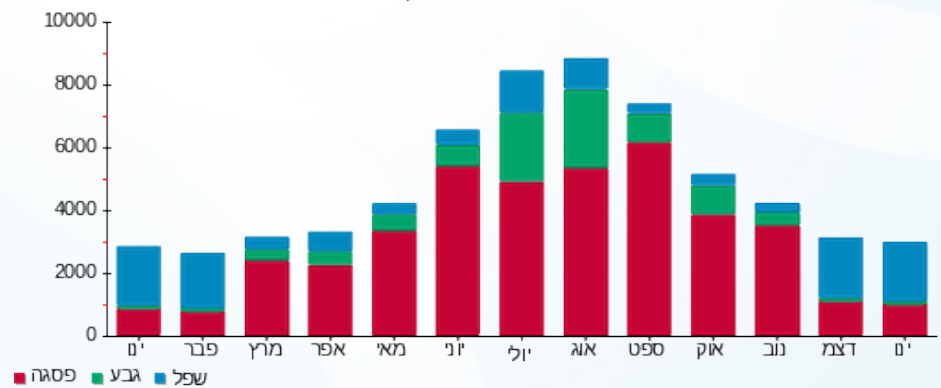
210.98 ₪	תשלום קבוע	
31.79 ₪	תשלום עבור גודל חיבור בKVA (3x160)	
1,893.53 ₪	סה"כ לתשלום	לא כולל מע"מ

התפלגות חיוב בש"ח לפי תעו"ז



- פסגה (864.41 ₪)
- גבע (35.08 ₪)
- שפל (751.27 ₪)

הסטוריית צריכה בקוט"ש





13/02/23 תאריך הפקה:
 31/01/23 תאריך קריאה נוכחית:
 01/01/23 תאריך קריאה קודמת:

שם דייר: פולירון זיקים אגודה שיתופית חקלאית
שם אתר: מרכז מסחרי חדרה

לקוח/ה נכבד/ה, אנו מתכבדים להגיש את חישוב צריכת החשמל לתקופה 01/01/23 - 31/01/23:

פולירון זיקים אגודה שיתופית חקלאית - 5 - 81020401(3x100)

סוג תעריף	סוג צריכה	קריאה קודמת	קריאה נוכחית	סה"כ צריכה בקוט"ש	מחיר לקוט"ש בא"ג	סה"כ לתשלום
פרטי חשבון עבור תאריכים:						
777	פסגה	01/01/23	31/01/23	144.20	91.26	131.60 ₪
778	גבע	15,683.10	15,702.20	19.10	48.99	9.36 ₪
779	שפל	22,136.20	22,477.30	341.10	39.28	133.98 ₪

ציבורי

סוג תעריף	סוג צריכה	קריאה קודמת	קריאה נוכחית	סה"כ צריכה בקוט"ש	מחיר לקוט"ש בא"ג	סה"כ לתשלום
פרטי חשבון עבור תאריכים:						
777	פסגה	01/01/23	31/01/23	64.169	91.26	58.56 ₪
778	גבע			28.045	48.99	13.74 ₪
779	שפל			588.022	39.28	230.97 ₪

סה"כ לדייר:

פסגה	גבע	שפל	סה"כ	שיא ביקוש
208.37	47.15	929.12	1,184.64	4.30
190.16 ₪	23.10 ₪	364.96 ₪	578.21 ₪	

סה"כ צריכה

סה"כ לתשלום

210.98 ₪	תשלום קבוע	
19.87 ₪	תשלום עבור גודל חיבור בKVA (3x100)	
809.06 ₪	סה"כ לתשלום	לא כולל מע"מ



13/02/23 תאריך הפקה:
 31/01/23 תאריך קריאה נוכחית:
 01/01/23 תאריך קריאה קודמת:

שם דייר: פוקס הום
 שם אתר: מרכז מסחרי חדרה

לקוח/ה נכבד/ה, אנו מתכבדים להגיש את חישוב צריכת החשמל לתקופה 01/01/23 - 31/01/23:

פוקס הום - 5 - 81025960(3x250)

סוג תעריף	סוג צריכה	קריאה קודמת	קריאה נוכחית	סה"כ צריכה בקוט"ש	מחיר לקוט"ש בא"ג	סה"כ לתשלום
פרטי חשבון עבור תאריכים:			01/01/23	31/01/23		
777	פסגה	535,074.00	537,047.60	1,973.60	91.26	1,801.11 ₪
778	גבע	215,984.00	216,182.40	198.40	48.99	97.20 ₪
779	שפל	212,552.40	215,904.80	3,352.40	39.28	1,316.82 ₪

ציבורי

סוג תעריף	סוג צריכה	קריאה קודמת	קריאה נוכחית	סה"כ צריכה בקוט"ש	מחיר לקוט"ש בא"ג	סה"כ לתשלום
פרטי חשבון עבור תאריכים:			01/01/23	31/01/23		
777	פסגה			96.896	91.26	88.43 ₪
778	גבע			42.348	48.99	20.75 ₪
779	שפל			887.913	39.28	348.77 ₪

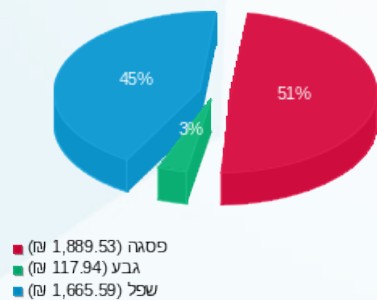
סה"כ לדייר:

פסגה	גבע	שפל	סה"כ	שיא ביקוש
2,070.50	240.75	4,240.31	6,551.56	23.60
1,889.53 ₪	117.94 ₪	1,665.59 ₪	3,673.07 ₪	

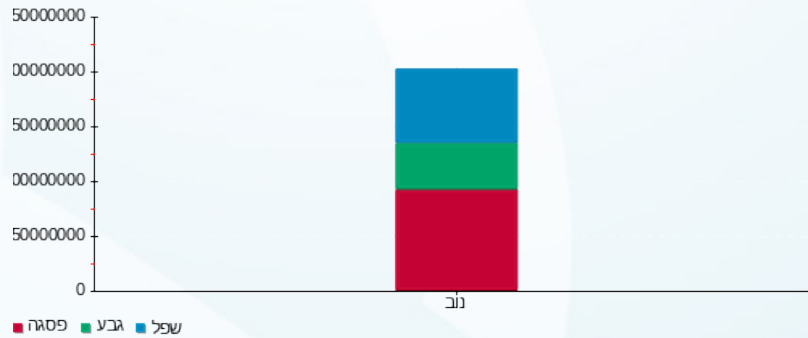
סה"כ צריכה
 סה"כ לתשלום

210.98 ₪	תשלום קבוע	
49.67 ₪	תשלום עבור גודל חיבור בKVA (3x250)	
3,933.72 ₪	סה"כ לתשלום	לא כולל מע"מ

התפלגות חיוב בש"ח לפי תע"ז



הסטוריית צריכה בקוט"ש





13/02/23

תאריך הפקה:

שם דייר: פוקס הלבשה
שם אתר: מרכז מסחרי חדרה

31/01/23

תאריך קריאה נוכחית:

01/01/23

תאריך קריאה קודמת:

לקוח/ה נכבד/ה, אנו מתכבדים להגיש את חישוב צריכת החשמל לתקופה 01/01/23 - 31/01/23:

פוקס הלבשה - 2 - 81020401(3x160)

סוג תעריף	סוג צריכה	קריאה קודמת	קריאה נוכחית	סה"כ צריכה בקוט"ש	מחיר לקוט"ש בא"ג	סה"כ לתשלום
פרטי חשבון עבור תאריכים:						
777	פסגה	01/01/23	31/01/23	1,946.40	91.26	1,776.28 ₪
778	גבע	56,743.60	57,008.60	265.00	48.99	129.82 ₪
779	שפל	65,005.20	68,555.40	3,550.20	39.28	1,394.52 ₪

ציבורי

סוג תעריף	סוג צריכה	קריאה קודמת	קריאה נוכחית	סה"כ צריכה בקוט"ש	מחיר לקוט"ש בא"ג	סה"כ לתשלום
פרטי חשבון עבור תאריכים:						
777	פסגה	01/01/23	31/01/23	96.896	91.26	88.43 ₪
778	גבע			42.348	48.99	20.75 ₪
779	שפל			887.913	39.28	348.77 ₪

סה"כ לדייר:

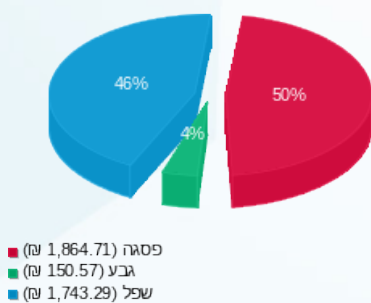
פסגה	גבע	שפל	סה"כ	שיא ביקוש
2,043.30	307.35	4,438.11	6,788.76	2.40
1,864.71 ₪	150.57 ₪	1,743.29 ₪	3,758.57 ₪	

סה"כ צריכה

סה"כ לתשלום

210.98 ₪	תשלום קבוע	
31.79 ₪	תשלום עבור גודל חיבור בKVA (3x160)	
4,001.34 ₪	סה"כ לתשלום	לא כולל מע"מ

התפלגות חיוב בש"ח לפי תע"ז



הסטוריית צריכה בקוט"ש





13/02/23

תאריך הפקדה:

שם דייר: קפה נאמן

31/01/23

תאריך קריאה נוכחית:

שם אתר: מרכז מסחרי חדרה

01/01/23

תאריך קריאה קודמת:

לקוח/ה נכבד/ה, אנו מתכבדים להגיש את חישוב צריכת החשמל לתקופה 01/01/23 - 31/01/23:

קפה נאמן - 6 - 81038215 (3x200)

סוג תעריף	סוג צריכה	קריאה קודמת	קריאה נוכחית	סה"כ צריכה בקוט"ש	מחיר לקוט"ש בא"ג	סה"כ לתשלום
פרטי חשבון עבור תאריכים:						
777	פסגה	01/01/23	31/01/23	3,190.60	91.26	2,911.74 ₪
778	גבע	176,545.40	178,840.00	2,294.60	48.99	1,124.12 ₪
779	שפל	380,208.00	394,529.80	14,321.80	39.28	5,625.60 ₪

סה"כ לדייר:

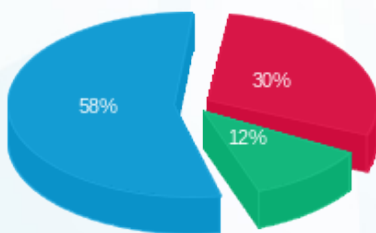
פסגה	גבע	שפל	סה"כ	שיא ביקוש
3,190.60	2,294.60	14,321.80	19,807.00	79.60
2,911.74 ₪	1,124.12 ₪	5,625.60 ₪	9,661.47 ₪	

סה"כ צריכה

סה"כ לתשלום

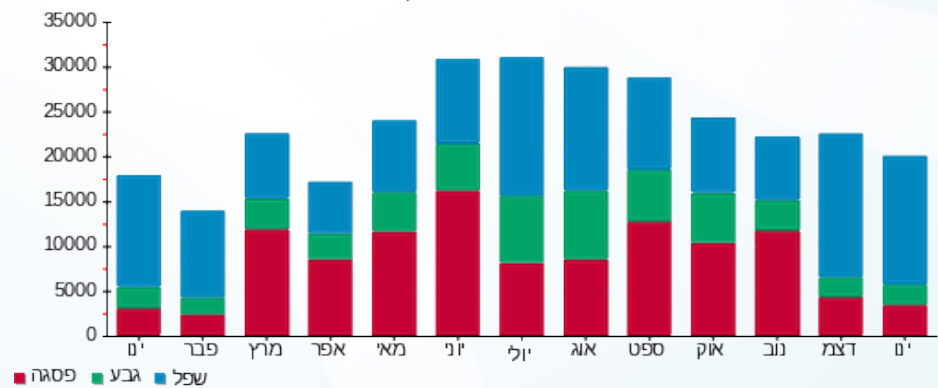
210.98 ₪	תשלום קבוע	
39.73 ₪	תשלום עבור גודל חיבור בKVA (3x200)	
9,912.18 ₪	סה"כ לתשלום	לא כולל מע"מ

התפלגות חיוב בש"ח לפי תע"ז



- פסגה (2,911.74 ₪) - 58%
- גבע (1,124.12 ₪) - 12%
- שפל (5,625.60 ₪) - 30%

הסטוריית צריכה בקוט"ש





13/02/23 תאריך הפקה:
 31/01/23 תאריך קריאה נוכחית:
 01/01/23 תאריך קריאה קודמת:

שם דייר: רוקה טיפוס
 שם אתר: מרכז מסחרי חדרה

לקוח/ה נכבד/ה, אנו מתכבדים להגיש את חישוב צריכת החשמל לתקופה 01/01/23 - 31/01/23:

רוקה טיפוס - 5 - 81038215 (3x200)

סוג תעריף	סוג צריכה	קריאה קודמת	קריאה נוכחית	סה"כ צריכה בקוט"ש	מחיר לקוט"ש בא"ג	סה"כ לתשלום
			31/01/23	01/01/23	פרטי חשבון עבור תאריכים:	
777	פסגה	132,356.20	133,275.60	919.40	91.26	839.04 ₪
778	גבע	72,111.60	72,274.60	163.00	48.99	79.85 ₪
779	שפל	84,562.60	86,202.60	1,640.00	39.28	644.19 ₪

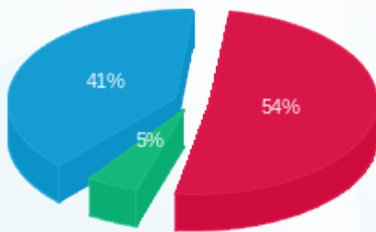
סה"כ לדייר:

פסגה	גבע	שפל	סה"כ	שיא ביקוש
919.40	163.00	1,640.00	2,722.40	5.40
839.04 ₪	79.85 ₪	644.19 ₪	1,563.09 ₪	

סה"כ צריכה
 סה"כ לתשלום

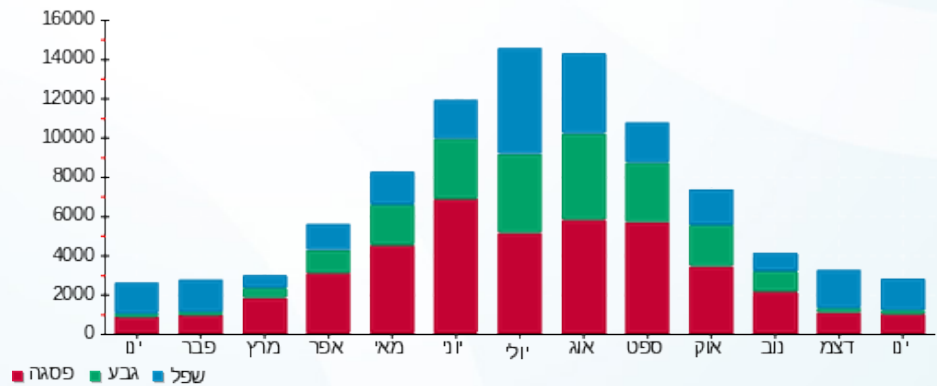
210.98 ₪	תשלום קבוע	
39.73 ₪	תשלום עבור גודל חיבור בKVA (3x200)	
1,813.80 ₪	סה"כ לתשלום	לא כולל מע"מ

התפלגות חיוב בש"ח לפי תעו"ז



פסגה (839.04 ₪) 54%
 גבע (79.85 ₪) 5%
 שפל (644.19 ₪) 41%

הסטוריית צריכה בקוט"ש





13/02/23

תאריך הפקדה:

שם דייר: שקם אלקטריק
שם אתר: מרכז מסחרי חדרה

31/01/23

תאריך קריאה נוכחית:

01/01/23

תאריך קריאה קודמת:

לקוח/ה נכבד/ה, אנו מתכבדים להגיש את חישוב צריכת החשמל לתקופה 01/01/23 - 31/01/23:

שקם אלקטריק - 4 - 81025960 (3x250)

סוג תעריף	סוג צריכה	קריאה קודמת	קריאה נוכחית	סה"כ צריכה בקוט"ש	מחיר לקוט"ש בא"ג	סה"כ לתשלום
פרטי חשבון עבור תאריכים:						
777	פסגה	01/01/23	31/01/23	1,556.80	91.26	1,420.74 ₪
778	גבע	150,862.80	151,161.20	298.40	48.99	146.19 ₪
779	שפל	177,443.20	180,624.00	3,180.80	39.28	1,249.42 ₪

סה"כ לדייר:

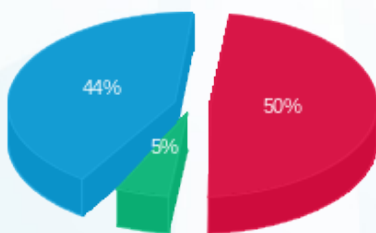
פסגה	גבע	שפל	סה"כ	שיא ביקוש
1,556.80	298.40	3,180.80	5,036.00	3.60
1,420.74 ₪	146.19 ₪	1,249.42 ₪	2,816.34 ₪	

סה"כ צריכה

סה"כ לתשלום

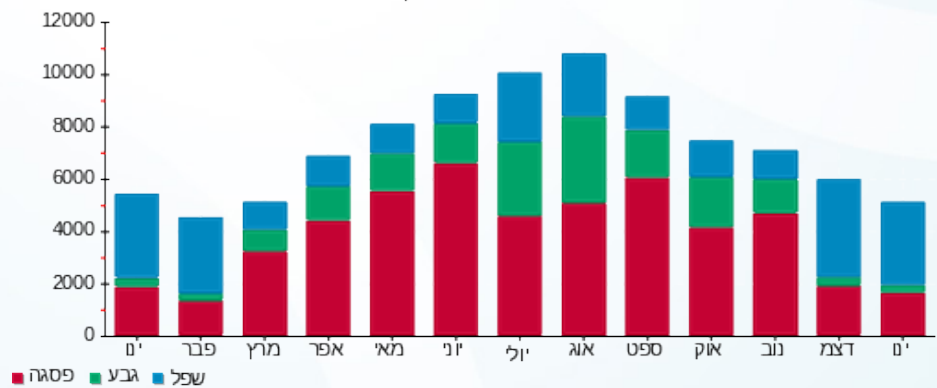
210.98 ₪	תשלום קבוע	
49.67 ₪	תשלום עבור גודל חיבור בKVA (3x250)	
3,076.99 ₪	סה"כ לתשלום	לא כולל מע"מ

התפלגות חיוב בש"ח לפי תע"ז



- פסגה (1,420.74 ₪) 50%
- גבע (146.19 ₪) 44%
- שפל (1,249.42 ₪) 5%

הסטוריית צריכה בקוט"ש





13/02/23

תאריך הפקדה:

שם דייר: תמנון

31/01/23

תאריך קריאה נוכחית:

שם אתר: מרכז מסחרי חדרה

01/01/23

תאריך קריאה קודמת:

לקוח/ה נכבד/ה, אנו מתכבדים להגיש את חישוב צריכת החשמל לתקופה 01/01/23 - 31/01/23:

תמנון - 4 - 81020401 (3x160)

סוג תעריף	סוג צריכה	קריאה קודמת	קריאה נוכחית	סה"כ צריכה בקוט"ש	מחיר לקוט"ש בא"ג	סה"כ לתשלום
פרטי חשבון עבור תאריכים:						
777	פסגה	01/01/23	31/01/23	973.80	91.26	888.69 ₪
778	גבע	33,073.80	33,185.40	111.60	48.99	54.67 ₪
779	שפל	36,091.70	37,717.70	1,626.00	39.28	638.69 ₪

סה"כ לדיר:

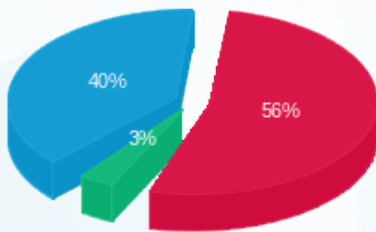
פסגה	גבע	שפל	סה"כ	שיא ביקוש
973.80	111.60	1,626.00	2,711.40	0.90
888.69 ₪	54.67 ₪	638.69 ₪	1,582.06 ₪	

סה"כ צריכה

סה"כ לתשלום

210.98 ₪	תשלום קבוע	
31.79 ₪	תשלום עבור גודל חיבור בKVA (3x160)	
1,824.82 ₪	סה"כ לתשלום	לא כולל מע"מ

התפלגות חיוב בש"ח לפי תעו"ז



- פסגה (888.69 ₪) - 56%
- גבע (54.67 ₪) - 40%
- שפל (638.69 ₪) - 3%

הסטוריית צריכה בקוט"ש

