



14/02/23

תאריך הפקדה:

שם דייר: סופר מרקט

31/12/22

תאריך קריאה נוכחית:

שם אתר: סוהו נתניה

01/12/22

תאריך קריאה קודמת:

לקוח/ה נכבד/ה, אנו מתכבדים להגיש את חישוב צריכת החשמל לתקופה 01/12/22 - 31/12/22:

סופר מרקט - 1 - 17312645 (3x1250)

סוג תעריף	סוג צריכה	קריאה קודמת	קריאה נוכחית	סה"כ צריכה בקוט"ש	מחיר לקוט"ש בא"ג	סה"כ לתשלום
		01/12/22	31/12/22			
777	פסגה	2,480,093.65	2,501,158.00	21,064.35	103.20	21,738.41 ₪
778	גבע	1,351,980.60	1,363,020.72	11,040.12	62.21	6,868.06 ₪
779	שפל	3,385,739.80	3,457,292.28	71,552.48	37.88	27,104.08 ₪

סה"כ לדייר:

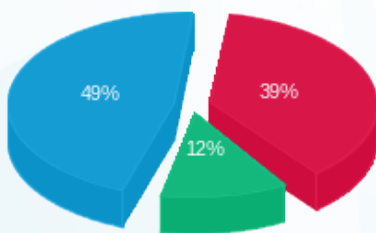
פסגה	גבע	שפל	סה"כ	שיא ביקוש
21,064.35	11,040.12	71,552.48	103,656.95	467.62
21,738.41 ₪	6,868.06 ₪	27,104.08 ₪	55,710.55 ₪	

סה"כ צריכה

סה"כ לתשלום

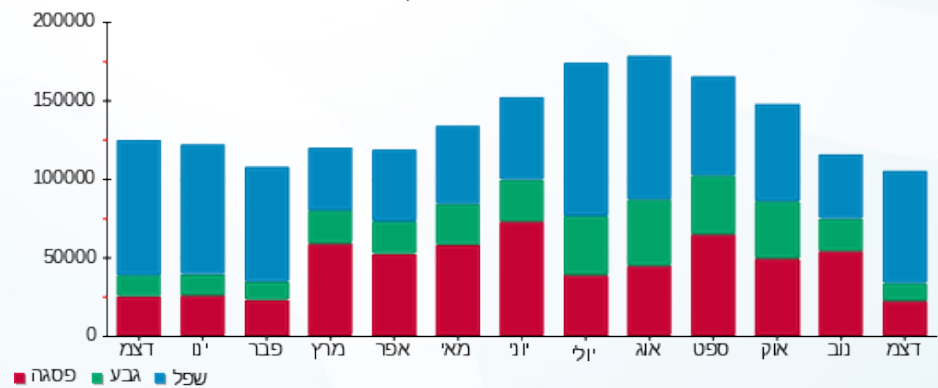
214.45 ₪	תשלום קבוע	
232.95 ₪	תשלום עבור גודל חיבור בKVA (3x1250)	
56,157.94 ₪	סה"כ לתשלום	לא כולל מע"מ

התפלגות חיוב בש"ח לפי תע"ז



■ פסגה (21,738.41 ₪) 49%
■ גבע (6,868.06 ₪) 12%
■ שפל (27,104.08 ₪) 39%

הסטוריית צריכה בקוט"ש



■ פסגה
■ גבע
■ שפל

