



19/02/23

תאריך הפקדה:

שם דייר: בית אריזה

31/01/23

תאריך קריאה נוכחית:

שם אתר: תפודי חן

01/01/23

תאריך קריאה קודמת:

לקוח/ה נכבד/ה, אנו מתכבדים להגיש את חישוב צריכת החשמל לתקופה 01/01/23 - 31/01/23:

בית אריזה - 1 - 81024681(0x0)

סוג תעריף	סוג צריכה	קריאה קודמת	קריאה נוכחית	סה"כ צריכה בקוט"ש	מחיר לקוט"ש בא"ג	סה"כ לתשלום
פרטי חשבון עבור תאריכים:						
		01/01/23	31/01/23			
777	פסגה	535,652.00	537,943.40	2,291.40	79.95	1,831.97 ₪
778	גבע	286,526.40	289,642.60	3,116.20	40.55	1,263.62 ₪
779	שפל	835,357.40	849,807.00	14,449.60	31.50	4,551.62 ₪

גודל חיבור

הערה	סה"כ לתשלום
גודל חיבור	150.00 ₪

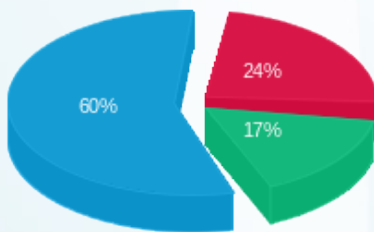
סה"כ לדייר:

פסגה	גבע	שפל	סה"כ	שיא ביקוש
2,291.40	3,116.20	14,449.60	19,857.20	19.60
1,831.97 ₪	1,263.62 ₪	4,551.62 ₪	7,797.22 ₪	

סה"כ צריכה  
סה"כ לתשלום

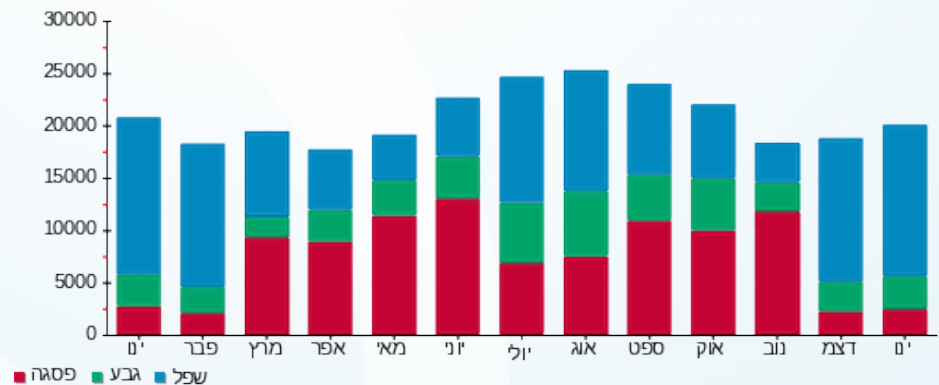
80.00 ₪	תשלום קבוע	
0.00 ₪	תשלום עבור גודל חיבור בKVA (0x0)	
7,877.22 ₪	סה"כ לתשלום	לא כולל מע"מ

התפלגות חיוב בש"ח לפי תעו"ז



פסגה (1,831.97 ₪) - 60%  
גבע (1,263.62 ₪) - 17%  
שפל (4,551.62 ₪) - 24%

הסטוריית צריכה בקוט"ש





19/02/23

תאריך הפקדה:

שם דייר: בית קירור חדר מכונות

31/01/23

תאריך קריאה נוכחית:

שם אתר: תפודי חן

01/01/23

תאריך קריאה קודמת:

לקוח/ה נכבד/ה, אנו מתכבדים להגיש את חישוב צריכת החשמל לתקופה 01/01/23 - 31/01/23:

בית קירור חדר מכונות - 1 - 81029245(0x0)

סוג תעריף	סוג צריכה	קריאה קודמת	קריאה נוכחית	סה"כ צריכה בקוט"ש	מחיר לקוט"ש בא"ג	סה"כ לתשלום
		01/01/23	31/01/23			
777	פסגה	5,353,147.40	5,386,875.28	33,727.88	79.95	26,965.44 ₪
778	גבע	2,509,173.15	2,524,708.50	15,535.35	40.55	6,299.58 ₪
779	שפל	7,648,082.98	7,756,029.38	107,946.40	31.50	34,003.12 ₪

סה"כ לדייר:

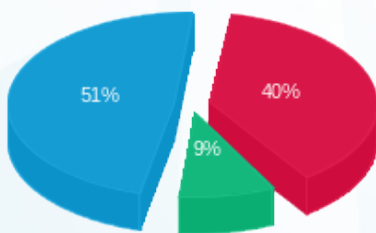
פסגה	גבע	שפל	סה"כ	שיא ביקוש
33,727.88	15,535.35	107,946.40	157,209.62	295.80
26,965.44 ₪	6,299.58 ₪	34,003.12 ₪	67,268.14 ₪	

סה"כ צריכה

סה"כ לתשלום

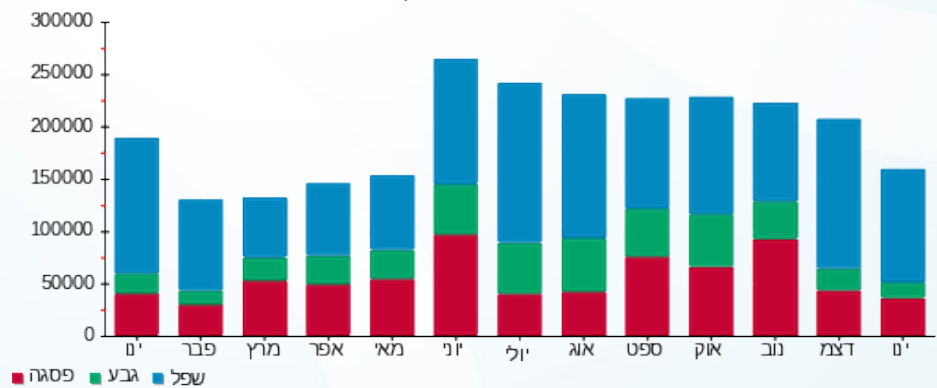
0.00 ₪	תשלום קבוע	
0.00 ₪	תשלום עבור גודל חיבור בKVA (0x0)	
67,268.14 ₪	סה"כ לתשלום	לא כולל מע"מ

התפלגות חיוב בש"ח לפי תע"ז



פסגה (26,965.44 ₪) 51%  
 גבע (6,299.58 ₪) 9%  
 שפל (34,003.12 ₪) 40%

הסטוריית צריכה בקוט"ש





19/02/23

תאריך הפקה:

שם דייר: חשמל סולרי

31/01/23

תאריך קריאה נוכחית:

שם אתר: תפודי חן

01/01/23

תאריך קריאה קודמת:

לקוח/ה נכבד/ה, אנו מתכבדים להגיש את חישוב צריכת החשמל לתקופה 01/01/23 - 31/01/23:

חשמל סולרי - 1 - 81029169(0x0)

סה"כ לתשלום	מחיר לקוט"ש בא"ג	סה"כ צריכה בקוט"ש	קריאה נוכחית	קריאה קודמת	סוג צריכה	סוג תעריף
			31/01/23	01/01/23	פרטי חשבון עבור תאריכים:	
₪ 37.58	79.95	47.00	578,445.60	578,398.60	פסגה	777
₪ 48.17	40.55	118.80	163,184.60	163,065.80	גבע	778
₪ 2,182.45	31.50	6,928.40	354,333.40	347,405.00	שפל	779

תשלום קבוע

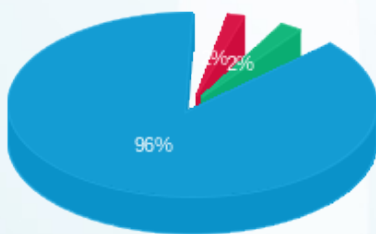
סה"כ לתשלום	הערה
₪ -116.34	תשלום קבוע

סה"כ לדייר:

שיא ביקוש	סה"כ	שפל	גבע	פסגה	סה"כ צריכה
	7,094.20	6,928.40	118.80	47.00	סה"כ לתשלום
	₪ 2,151.86	₪ 2,182.45	₪ 48.17	₪ 37.58	

₪ 0.00	תשלום קבוע	
₪ 0.00	תשלום עבור גודל חיבור בKVA (0x0)	
₪ 2,151.86	סה"כ לתשלום	לא כולל מע"מ

התפלגות חיוב בש"ח לפי תעו"ז



- פסגה (₪ 37.58) - 96%
- גבע (₪ 48.17) - 3%
- שפל (₪ 2,182.45) - 1%

הסטוריית צריכה בקוט"ש

