



20/02/23

תאריך הפקה:

שם דייר: מבנה 205 חברת ניהול
שם אתר: שרונה מבנה 205 (ישן 204)

31/01/23

תאריך קריאה נוכחית:

01/01/23

תאריך קריאה קודמת:

לקוח/ה נכבד/ה, אנו מתכבדים להגיש את חישוב צריכת החשמל לתקופה 01/01/23 - 31/01/23:

מבנה 205 חברת ניהול - 3 - 19051922(3x40)

סוג תעריף	סוג צריכה	קריאה קודמת	קריאה נוכחית	סה"כ צריכה בקוט"ש	מחיר לקוט"ש בא"ג	סה"כ לתשלום
פרטי חשבון עבור תאריכים:						
777	פסגה	01/01/23	31/01/23	37.65	91.26	34.36 ₪
778	גבע	555.95	569.25	13.30	48.99	6.52 ₪
779	שפל	1,829.55	1,980.00	150.45	39.28	59.10 ₪

סה"כ לדייר:

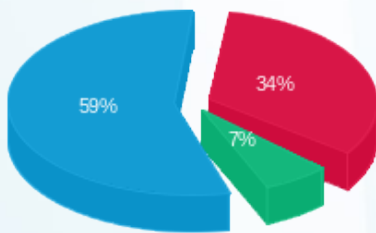
פסגה	גבע	שפל	סה"כ	שיא ביקוש
37.65	13.30	150.45	201.40	0.70
₪ 34.36	₪ 6.52	₪ 59.10	₪ 99.97	

סה"כ צריכה

סה"כ לתשלום

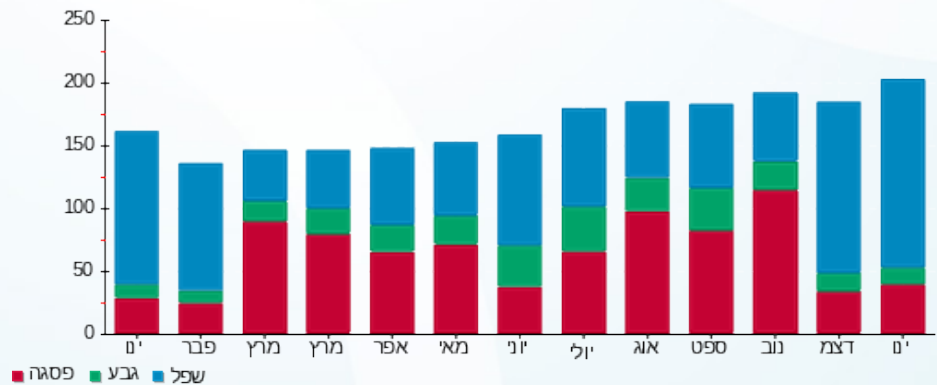
₪ 0.00	תשלום קבוע	
₪ 7.95	תשלום עבור גודל חיבור בKVA (3x40)	
0.960	מקדם הספק	
₪ 0.00	תשלום עבור מקדם הספק	
₪ 107.92	סה"כ לתשלום	לא כולל מע"מ

התפלגות חיוב בש"ח לפי תעו"ז



פסגה (₪ 34.36) 59%
גבע (₪ 6.52) 7%
שפל (₪ 59.10) 34%

הסטוריית צריכה בקוט"ש



פסגה גבע שפל

