



21/02/23 תאריך הפקדה:  
 31/01/23 תאריך קריאה נוכחית:  
 01/01/23 תאריך קריאה קודמת:

שם דייר: \*אופטיק סופר פארם  
 שם אתר: קבוצת הנגב חנויות

לקוח/ה נכבד/ה, אנו מתכבדים להגיש את חישוב צריכת החשמל לתקופה 01/01/23 - 31/01/23:

אופטיק סופר פארם - 5 - 00024586(3x40)

סוג תעריף	סוג צריכה	קריאה קודמת	קריאה נוכחית	סה"כ צריכה בקוט"ש	מחיר לקוט"ש בא"ג	סה"כ לתשלום
פרטי חשבון עבור תאריכים:						
777	פסגה	01/01/23	31/01/23	116.89	91.26	106.67 ₪
778	גבע	28,925.16	28,935.37	10.21	48.99	5.00 ₪
779	שפל	44,777.11	44,974.52	197.42	39.28	77.55 ₪

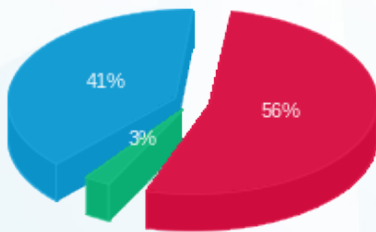
סה"כ לדייר:

פסגה	גבע	שפל	סה"כ	שיא ביקוש
116.89	10.21	197.42	324.52	1.13
106.67 ₪	5.00 ₪	77.55 ₪	189.22 ₪	

סה"כ צריכה  
 סה"כ לתשלום

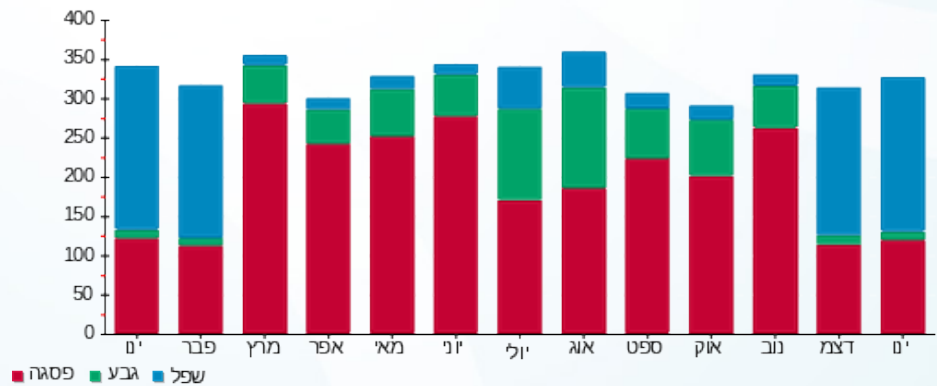
210.98 ₪	תשלום קבוע	
7.95 ₪	תשלום עבור גודל חיבור בKVA (3x40)	
408.15 ₪	סה"כ לתשלום	לא כולל מע"מ

התפלגות חיוב בש"ח לפי תעו"ז



■ פסגה (106.67 ₪)  
 ■ גבע (5.00 ₪)  
 ■ שפל (77.55 ₪)

הסטוריית צריכה בקוט"ש



■ פסגה ■ גבע ■ שפל

