

21/02/23 תאריך הפקה:  
 31/01/23 תאריך קריאה נוכחית:  
 01/01/23 תאריך קריאה קודמת:

שם דייר: ברוסטר צ'יקן  
 שם אתר: קבוצת הנגב חנויות

לקוח/ה נכבד/ה, אנו מתכבדים להגיש את חישוב צריכת החשמל לתקופה 01/01/23 - 31/01/23:

ברוסטר צ'יקן - 3 - 18170732 (3x100)

סוג תעריף	סוג צריכה	קריאה קודמת	קריאה נוכחית	סה"כ צריכה בקוט"ש	מחיר לקוט"ש בא"ג	סה"כ לתשלום
פרטי חשבון עבור תאריכים:						
777	פסגה	01/01/23	31/01/23	1,083.80	91.26	989.08 ₪
778	גבע	13,842.80	13,953.80	111.00	48.99	54.38 ₪
779	שפל	20,223.60	21,925.30	1,701.70	39.28	668.43 ₪

מונה כבוי

הערה	סה"כ צריכה	מחיר עבור קוט"ש אחד ב	סה"כ לתשלום
מונה כבוי	1,419.29	0.59	838.82 ₪

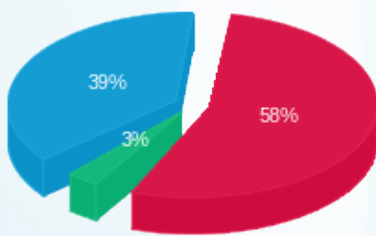
סה"כ לדייר:

פסגה	גבע	שפל	סה"כ	שיא ביקוש
1,083.80	111.00	1,701.70	2,896.50	18.40
989.08 ₪	54.38 ₪	668.43 ₪	2,550.70 ₪	

סה"כ צריכה  
 סה"כ לתשלום

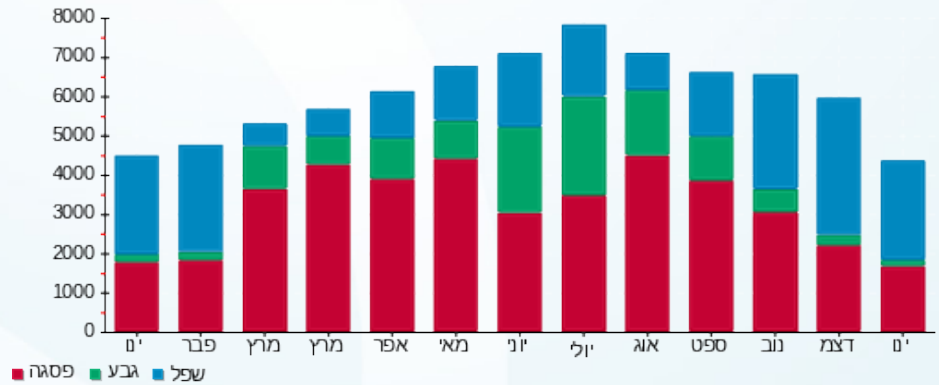
210.98 ₪	תשלום קבוע	
19.87 ₪	תשלום עבור גודל חיבור ב KVA (3x100)	
2,781.55 ₪	סה"כ לתשלום	לא כולל מע"מ

התפלגות חיוב בש"ח לפי תע"ז



פסגה (989.08 ₪) 58%  
 גבע (54.38 ₪) 3%  
 שפל (668.43 ₪) 39%

הסטוריית צריכה בקוט"ש



פסגה גבע שפל