



21/02/23

תאריך הפקדה:

שם דייר: *סופר פארם

31/01/23

תאריך קריאה נוכחית:

שם אתר: קבוצת הנגב חנויות

01/01/23

תאריך קריאה קודמת:

לקוח/ה נכבד/ה, אנו מתכבדים להגיש את חישוב צריכת החשמל לתקופה 01/01/23 - 31/01/23:

סופר פארם - 2 - 15091174 (3x250)

סוג תעריף	סוג צריכה	קריאה קודמת	קריאה נוכחית	סה"כ צריכה בקוט"ש	מחיר לקוט"ש בא"ג	סה"כ לתשלום
פרטי חשבון עבור תאריכים:						
777	פסגה	01/01/23	31/01/23	4,386.80	91.26	4,003.39 ₪
778	גבע	500,448.40	502,348.80	1,900.40	48.99	931.01 ₪
779	שפל	968,555.60	980,743.60	12,188.00	39.28	4,787.45 ₪

מונה כבוי

הערה	סה"כ צריכה	מחיר עבור קוט"ש אחד ב	סה"כ לתשלום
מונה כבוי	9,052.85	0.53	4,763.70 ₪

סה"כ לדייר:

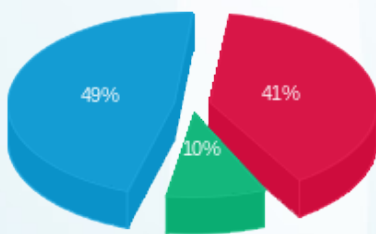
פסגה	גבע	שפל	סה"כ	שיא ביקוש
4,386.80	1,900.40	12,188.00	18,475.20	54.63
4,003.39 ₪	931.01 ₪	4,787.45 ₪	14,485.55 ₪	

סה"כ צריכה

סה"כ לתשלום

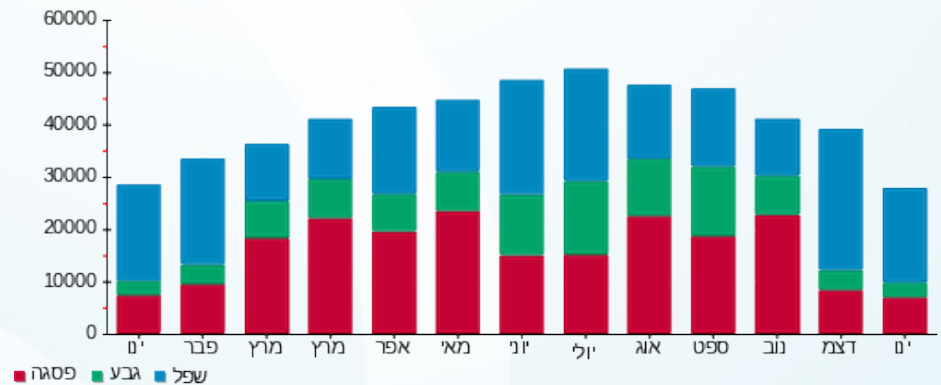
210.98 ₪	תשלום קבוע	
49.67 ₪	תשלום עבור גודל חיבור ב KVA (3x250)	
14,746.20 ₪	סה"כ לתשלום	לא כולל מע"מ

התפלגות חיוב בש"ח לפי תעו"ז



■ פסגה (4,003.39 ₪) (49%)
 ■ גבע (931.01 ₪) (10%)
 ■ שפל (4,787.45 ₪) (41%)

הסטוריית צריכה בקוט"ש



■ פסגה ■ גבע ■ שפל

