



21/02/23 תאריך הפקה:
 31/01/23 תאריך קריאה נוכחית:
 01/01/23 תאריך קריאה קודמת:

שם דייר: צומת ספרים
 שם אתר: קבוצת הנגב חנויות

לקוח/ה נכבד/ה, אנו מתכבדים להגיש את חישוב צריכת החשמל לתקופה 01/01/23 - 31/01/23:

צומת ספרים - 5 - 15114136 (3x40)

סוג תעריף	סוג צריכה	קריאה קודמת	קריאה נוכחית	סה"כ צריכה בקוט"ש	מחיר לקוט"ש בא"ג	סה"כ לתשלום
פרטי חשבון עבור תאריכים:						
777	פסגה	01/01/23	31/01/23	590.00	91.26	538.43 ₪
778	גבע	19,892.35	19,942.40	50.05	48.99	24.52 ₪
779	שפל	21,762.80	22,681.90	919.10	39.28	361.02 ₪

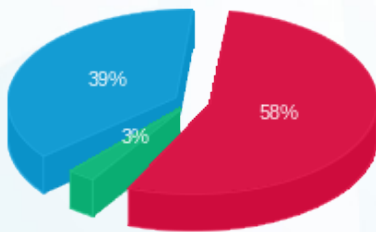
סה"כ לדיר:

פסגה	גבע	שפל	סה"כ	שיא ביקוש
590.00	50.05	919.10	1,559.15	10.40
538.43 ₪	24.52 ₪	361.02 ₪	923.98 ₪	

סה"כ צריכה
 סה"כ לתשלום

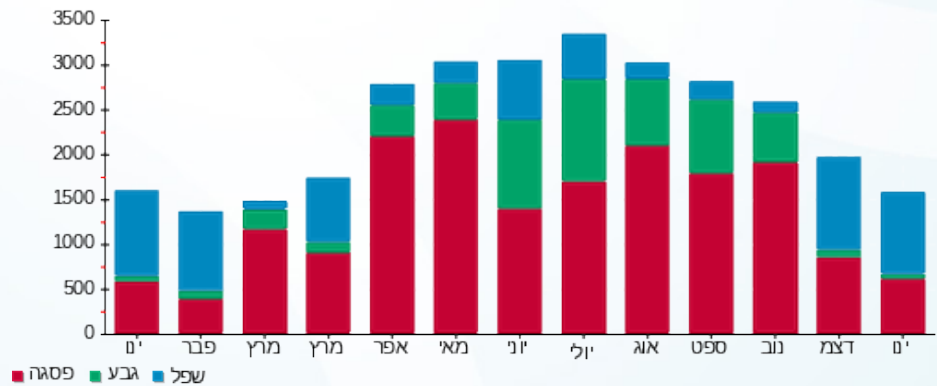
210.98 ₪	תשלום קבוע	
7.95 ₪	תשלום עבור גודל חיבור בKVA (3x40)	
1,142.90 ₪	סה"כ לתשלום	לא כולל מע"מ

התפלגות חיוב בש"ח לפי תע"ז



■ פסגה (538.43 ₪)
 ■ גבע (24.52 ₪)
 ■ שפל (361.02 ₪)

הסטוריית צריכה בקוט"ש



■ פסגה ■ גבע ■ שפל

