



21/02/23 תאריך הפקדה:
 31/01/23 תאריך קריאה נוכחית:
 01/01/23 תאריך קריאה קודמת:

שם דייר: קיווי
 שם אתר: קבוצת הנגב חנויות

לקוח/ה נכבד/ה, אנו מתכבדים להגיש את חישוב צריכת החשמל לתקופה 01/01/23 - 31/01/23:

קיווי חדש - 1 - 14014447(3x40)

סוג תעריף	סוג צריכה	קריאה קודמת	קריאה נוכחית	סה"כ צריכה בקוט"ש	מחיר לקוט"ש בא"ג	סה"כ לתשלום
פרטי חשבון עבור תאריכים:						
777	פסגה	01/01/23	31/01/23	400.90	91.26	365.86 ₪
778	גבע	20,341.10	20,375.70	34.60	48.99	16.95 ₪
779	שפל	19,475.20	20,118.80	643.60	39.28	252.81 ₪

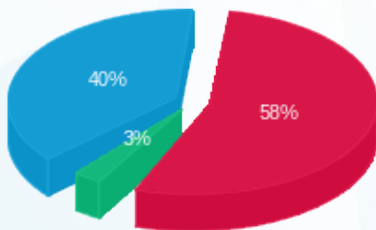
סה"כ לדיר:

פסגה	גבע	שפל	סה"כ	שיא ביקוש
400.90	34.60	643.60	1,079.10	
365.86 ₪	16.95 ₪	252.81 ₪	635.62 ₪	

סה"כ צריכה
 סה"כ לתשלום

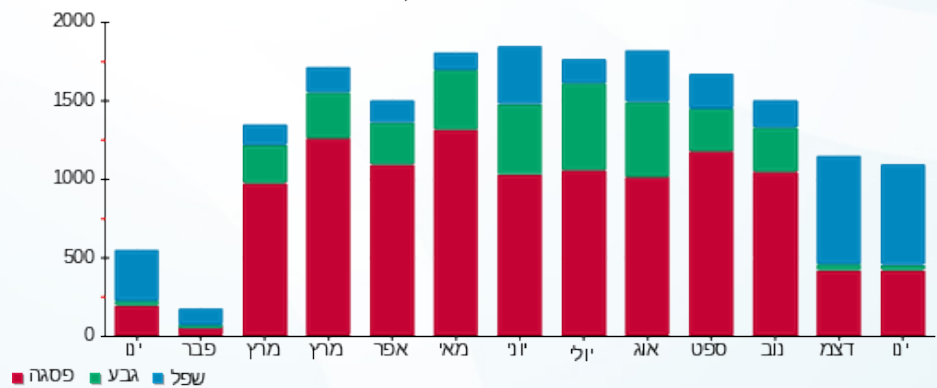
210.98 ₪	תשלום קבוע	
7.95 ₪	תשלום עבור גודל חיבור בKVA (3x40)	
854.54 ₪	סה"כ לתשלום	לא כולל מע"מ

התפלגות חיוב בש"ח לפי תע"ז



פסגה (365.86 ₪) 58%
 גבע (16.95 ₪) 40%
 שפל (252.81 ₪) 3%

הסטוריית צריכה בקוט"ש



פסגה גבע שפל

