



21/02/23

תאריך הפקה:

שם דייר: 126.1-מחסן לנדזור

19/02/23

תאריך קריאה נוכחית:

שם אתר: קניון אבנת

01/02/23

תאריך קריאה קודמת:

לקוח/ה נכבד/ה, אנו מתכבדים להגיש את חישוב צריכת החשמל לתקופה 01/02/23 - 19/02/23:

126.1-מחסן לנדזור - 7 - 00024309(0x0)

סוג תעריף	סוג צריכה	קריאה קודמת	קריאה נוכחית	סה"כ צריכה בקוט"ש	מחיר לקוט"ש בא"ג	סה"כ לתשלום
פרטי חשבון עבור תאריכים:						
		01/02/23	15/02/23			
777	פסגה	11,982.24	11,989.44	7.20	90.04	6.49 ₪
778	גבע	7,670.50	7,674.04	3.53	48.24	1.70 ₪
779	שפל	18,574.86	18,604.23	29.37	38.63	11.34 ₪

126.1-מחסן לנדזור - 3 - 22048245(0x0)

סוג תעריף	סוג צריכה	קריאה קודמת	קריאה נוכחית	סה"כ צריכה בקוט"ש	מחיר לקוט"ש בא"ג	סה"כ לתשלום
פרטי חשבון עבור תאריכים:						
		16/02/23	19/02/23			
777	פסגה	0.00	1.35	1.35	90.04	1.22 ₪
778	גבע	0.00	0.75	0.75	48.24	0.36 ₪
779	שפל	0.00	5.00	5.00	38.63	1.93 ₪

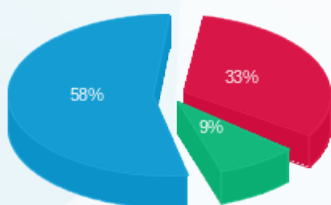
סה"כ לדיר:

פסגה	גבע	שפל	סה"כ	שיא ביקוש
8.55	4.28	34.37	47.21	0.23
₪ 7.70	₪ 2.07	₪ 13.28	₪ 23.04	

סה"כ צריכה
סה"כ לתשלום

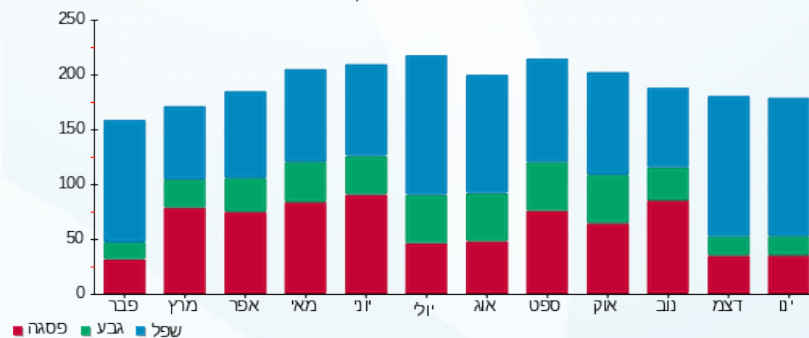
לא כולל מע"מ	סה"כ לתשלום	תשלום עבור גודל חיבור בKVA (0x0)	תשלום קבוע
60.95 ₪			37.91 ₪
			0.00 ₪

התפלגות חיוב בש"ח לפי תע"ז



פסגה (7.70 ₪) 58%
גבע (2.07 ₪) 33%
שפל (13.28 ₪) 9%

הסטוריית צריכה בקוט"ש



שפל גבע פסגה

