



26/02/23

תאריך הפקה:

שם דייר: קומה 30 רבלב 8+9 - F101

24/01/23

תאריך קריאה נוכחית:

שם אתר: ארגמן בני ברק

27/12/22

תאריך קריאה קודמת:

לקוח/ה נכבד/ה, אנו מתכבדים להגיש את חישוב צריכת החשמל לתקופה 24/01/23 - 27/12/22:

קומה 30 רבלב 8+9 - 1 - 19051877 - F101

סה"כ לתשלום	מחיר לקוט"ש בא"ג	סה"כ צריכה בקוט"ש	קריאה נוכחית	קריאה קודמת	סוג צריכה	סוג תעריף
			31/12/22	27/12/22	פרטי חשבון עבור תאריכים:	
16.62 ₪	103.20	16.10	7,260.10	7,244.00	פסגה	777
1.62 ₪	62.21	2.60	2,750.00	2,747.40	גבע	778
16.36 ₪	37.88	43.20	5,994.70	5,951.50	שפל	779
			24/01/23	01/01/23	פרטי חשבון עבור תאריכים:	
86.06 ₪	91.26	94.30	7,354.40	7,260.10	פסגה	777
4.65 ₪	48.99	9.50	2,759.50	2,750.00	גבע	778
79.50 ₪	39.28	202.40	6,197.10	5,994.70	שפל	779

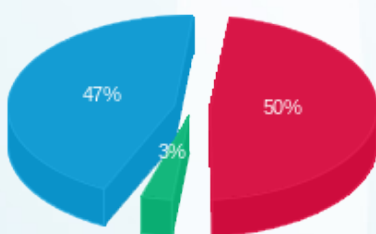
סה"כ לדייר:

שיא ביקוש	סה"כ	שפל	גבע	פסגה
391.52	368.10	245.60	12.10	110.40
	204.81 ₪	95.87 ₪	6.27 ₪	102.67 ₪

סה"כ צריכה
סה"כ לתשלום

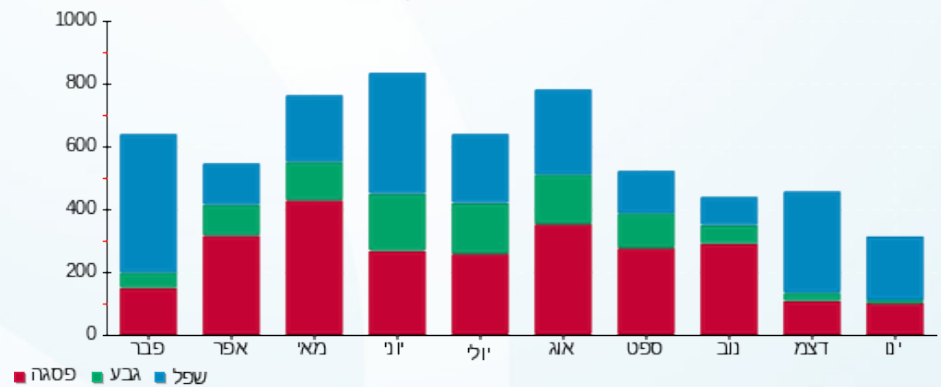
30.00 ₪	תשלום קבוע	
0.00 ₪	תשלום עבור גודל חיבור בKVA (0x0)	
234.81 ₪	סה"כ לתשלום	לא כולל מע"מ

התפלגות חיוב בש"ח לפי תעו"ז



פסגה (102.67 ₪) ■
גבע (6.27 ₪) ■
שפל (95.87 ₪) ■

הסטוריית צריכה בקוט"ש



פסגה ■ גבע ■ שפל

