

26/02/23 תאריך הפקה:  
 05/01/23 תאריך קריאה נוכחית:  
 08/12/22 תאריך קריאה קודמת:

שם דייר: AM-PM  
 שם אתר: אלגבי 115 - מנורה

לקוח/ה נכבד/ה, אנו מתכבדים להגיש את חישוב צריכת החשמל לתקופה 05/01/23 - 08/12/22:

AM-PM - (3x250)00023312 - 1

סוג תעריף	סוג צריכה	קריאה קודמת	קריאה נוכחית	סה"כ צריכה בקוט"ש	מחיר לקוט"ש בא"ג	סה"כ לתשלום
פרטי חשבון עבור תאריכים:						
777	פסגה	08/12/22	31/12/22	5,425.08	103.20	5,598.68 ₪
778	גבע	2,162,245.10	2,165,231.18	2,986.08	62.21	1,857.64 ₪
779	שפל	377,725.07	399,126.04	21,400.97	37.88	8,106.69 ₪
פרטי חשבון עבור תאריכים:						
777	פסגה	2,665,606.86	2,667,110.98	1,504.12	91.26	1,372.66 ₪
778	גבע	2,165,231.18	2,165,749.47	518.29	48.99	253.91 ₪
779	שפל	399,126.04	403,083.04	3,957.00	39.28	1,554.31 ₪

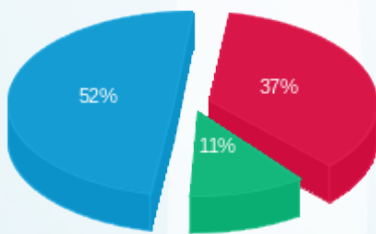
סה"כ לדייר:

שיא ביקוש	סה"כ	שפל	גבע	פסגה
129.73	35,791.54	25,357.97	3,504.37	6,929.20
	18,743.89 ₪	9,661.00 ₪	2,111.55 ₪	6,971.34 ₪

סה"כ צריכה  
 סה"כ לתשלום

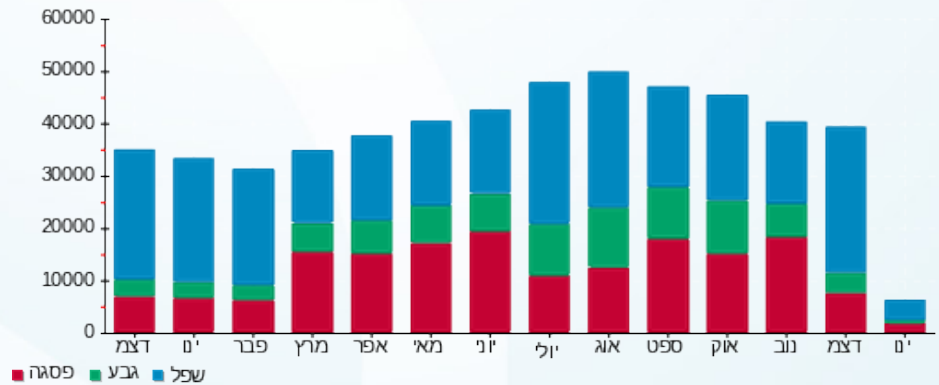
214.45 ₪	תשלום קבוע	
44.08 ₪	תשלום עבור גודל חיבור ב KVA (3x250)	
19,002.41 ₪	סה"כ לתשלום	לא כולל מע"מ

התפלגות חיוב בש"ח לפי תעו"ז



פסגה (6,971.34 ₪)  
 גבע (2,111.55 ₪)  
 שפל (9,661.00 ₪)

הסטוריית צריכה בקוט"ש



26/02/23 תאריך הפקה:  
 05/01/23 תאריך קריאה נוכחית:  
 08/12/22 תאריך קריאה קודמת:

שם דייר: סופרפארם  
 שם אתר: אלגבי 115 - מנורה

לקוח/ה נכבד/ה, אנו מתכבדים להגיש את חישוב צריכת החשמל לתקופה 05/01/23 - 08/12/22:

סופרפארם - 1 - 00021962(3x250)

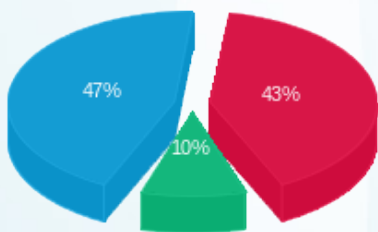
סוג תעריף	סוג צריכה	קריאה קודמת	קריאה נוכחית	סה"כ צריכה בקוט"ש	מחיר לקוט"ש בא"ג	סה"כ לתשלום
פרטי חשבון עבור תאריכים:						
		08/12/22	31/12/22			
777	פסגה	438,994.14	441,741.07	2,746.92	103.20	2,834.83 ₪
778	גבע	1,611,667.01	1,612,847.09	1,180.08	62.21	734.13 ₪
779	שפל	1,734,998.94	1,743,469.83	8,470.90	37.88	3,208.78 ₪
פרטי חשבון עבור תאריכים:						
		01/01/23	05/01/23			
777	פסגה	441,741.07	442,535.13	794.06	91.26	724.66 ₪
778	גבע	1,612,847.09	1,613,070.99	223.90	48.99	109.69 ₪
779	שפל	1,743,469.83	1,745,152.09	1,682.26	39.28	660.79 ₪

סה"כ לדייר:

שיא ביקוש	סה"כ	שפל	גבע	פסגה	סה"כ צריכה
65.22	15,098.12	10,153.15	1,403.98	3,540.98	סה"כ לתשלום
	8,272.87 ₪	3,869.57 ₪	843.82 ₪	3,559.48 ₪	

214.45 ₪	תשלום קבוע	
44.08 ₪	תשלום עבור גודל חיבור ב KVA (3x250)	
8,531.40 ₪	סה"כ לתשלום	לא כולל מע"מ

התפלגות חיוב בש"ח לפי תעו"ז



■ פסגה (3,559.48 ₪)  
 ■ גבע (843.82 ₪)  
 ■ שפל (3,869.57 ₪)

הסטוריית צריכה בקוט"ש

