



27/02/23 תאריך הפקה:
 06/02/23 תאריך קריאה נוכחית:
 13/12/22 תאריך קריאה קודמת:

שם דייר: דירה 01
 שם אתר: בית כרמל

לקוח/ה נכבד/ה, אנו מתכבדים להגיש את חישוב צריכת החשמל לתקופה 06/02/23 - 13/12/22:

דירה 01 - 5 - 00025208

סוג תעריף	סוג צריכה	קריאה קודמת	קריאה נוכחית	סה"כ צריכה בקוט"ש	מחיר לקוט"ש בא"ג	סה"כ לתשלום
פרטי חשבון עבור תאריכים:		13/12/22	31/12/22			
517		35,773.94	35,866.69	92.74	51.73	47.98 ₪
פרטי חשבון עבור תאריכים:		01/01/23	31/01/23			
517		35,866.69	36,049.90	183.21	53.42	97.87 ₪
פרטי חשבון עבור תאריכים:		01/02/23	06/02/23			
517		36,049.90	36,087.99	38.09	52.61	20.04 ₪

ציבורי+מ"א

סוג תעריף	סוג צריכה	קריאה קודמת	קריאה נוכחית	סה"כ צריכה בקוט"ש	מחיר לקוט"ש בא"ג	סה"כ לתשלום
פרטי חשבון עבור תאריכים:		13/12/22	31/12/22			
517				19.78		10.23 ₪
פרטי חשבון עבור תאריכים:		01/01/23	31/01/23			
517				30.93		16.52 ₪
פרטי חשבון עבור תאריכים:		01/02/23	06/02/23			
517				45.75		24.07 ₪

תוספת קבועה

סה"כ לתשלום	הערה
28.00 ₪	עלות הפקת חשבון חודשי

סה"כ לדייר:

שיא ביקוש	סה"כ
11.67	410.50
	244.71 ₪

37.56 ₪	תשלום קבוע	
0.00 ₪	תשלום עבור גודל חיבור ב KVA (0x0)	
282.27 ₪	סה"כ לתשלום	לא כולל מע"מ



27/02/23 תאריך הפקה:
 06/02/23 תאריך קריאה נוכחית:
 13/12/22 תאריך קריאה קודמת:

שם דייר: דירה 02
 שם אתר: בית כרמל

לקוח/ה נכבד/ה, אנו מתכבדים להגיש את חישוב צריכת החשמל לתקופה 06/02/23 - 13/12/22:

דירה 02 - 6 - 00025208

סוג תעריף	סוג צריכה	קריאה קודמת	קריאה נוכחית	סה"כ צריכה בקוט"ש	מחיר לקוט"ש בא"ג	סה"כ לתשלום
פרטי חשבון עבור תאריכים:		13/12/22	31/12/22			
517		42,077.94	42,355.28	277.34	51.73	143.47 ₪
פרטי חשבון עבור תאריכים:		01/01/23	31/01/23			
517		42,355.28	42,738.09	382.81	53.42	204.49 ₪
פרטי חשבון עבור תאריכים:		01/02/23	06/02/23			
517		42,738.09	42,810.03	71.95	52.61	37.85 ₪

ציבורי+מ"א

סוג תעריף	סוג צריכה	קריאה קודמת	קריאה נוכחית	סה"כ צריכה בקוט"ש	מחיר לקוט"ש בא"ג	סה"כ לתשלום
פרטי חשבון עבור תאריכים:		13/12/22	31/12/22			
517				44.07		22.80 ₪
פרטי חשבון עבור תאריכים:		01/01/23	31/01/23			
517				69.59		37.17 ₪
פרטי חשבון עבור תאריכים:		01/02/23	06/02/23			
517				106.84		56.21 ₪

תוספת קבועה

סה"כ לתשלום	הערה
28.00 ₪	עלות הפקת חשבון חודשי

סה"כ לדייר:

שיא ביקוש	סה"כ
14.91	952.59
	529.99 ₪

37.56 ₪	תשלום קבוע	
0.00 ₪	תשלום עבור גודל חיבור ב KVA (0x0)	
567.55 ₪	סה"כ לתשלום	לא כולל מע"מ



27/02/23 תאריך הפקה:
 06/02/23 תאריך קריאה נוכחית:
 13/12/22 תאריך קריאה קודמת:

שם דייר: דירה 10
 שם אתר: בית כרמל

לקוח/ה נכבד/ה, אנו מתכבדים להגיש את חישוב צריכת החשמל לתקופה 06/02/23 - 13/12/22:

דירה 10 - 2 - 00025208

סוג תעריף	סוג צריכה	קריאה קודמת	קריאה נוכחית	סה"כ צריכה בקוט"ש	מחיר לקוט"ש בא"ג	סה"כ לתשלום
פרטי חשבון עבור תאריכים:						
517		13/12/22	31/12/22	106.62	51.73	55.16 ₪
פרטי חשבון עבור תאריכים:						
517		01/01/23	31/01/23	89.17	53.42	47.63 ₪
פרטי חשבון עבור תאריכים:						
517		01/02/23	06/02/23	0.00	52.61	0.00 ₪

ציבורי+מ"א

סוג תעריף	סוג צריכה	קריאה קודמת	קריאה נוכחית	סה"כ צריכה בקוט"ש	מחיר לקוט"ש בא"ג	סה"כ לתשלום
פרטי חשבון עבור תאריכים:						
517		13/12/22	31/12/22	10.88		5.63 ₪
פרטי חשבון עבור תאריכים:						
517		01/01/23	31/01/23	17.65		9.43 ₪
פרטי חשבון עבור תאריכים:						
517		01/02/23	06/02/23	28.82		15.16 ₪

תוספת קבועה

סה"כ לתשלום	הערה
28.00 ₪	עלות הפקת חשבון חודשי

סה"כ לדייר:

סה"כ	שיא ביקוש
253.15	6.91
161.01 ₪	

37.56 ₪	תשלום קבוע	
0.00 ₪	תשלום עבור גודל חיבור בKVA (0x0)	
198.57 ₪	סה"כ לתשלום	לא כולל מע"מ



27/02/23 תאריך הפקה:
 06/02/23 תאריך קריאה נוכחית:
 13/12/22 תאריך קריאה קודמת:

שם דייר: דירה 11
 שם אתר: בית כרמל

לקוח/ה נכבד/ה, אנו מתכבדים להגיש את חישוב צריכת החשמל לתקופה 06/02/23 - 13/12/22:

דירה 11 - 3 - 00025208

סוג תעריף	סוג צריכה	קריאה קודמת	קריאה נוכחית	סה"כ צריכה בקוט"ש	מחיר לקוט"ש בא"ג	סה"כ לתשלום
פרטי חשבון עבור תאריכים:						
517		13/12/22	31/12/22	99.14	51.73	51.28 ₪
פרטי חשבון עבור תאריכים:						
517		01/01/23	31/01/23	311.84	53.42	166.58 ₪
פרטי חשבון עבור תאריכים:						
517		01/02/23	06/02/23	53.62	52.61	28.21 ₪

ציבורי+מ"א

סוג תעריף	סוג צריכה	קריאה קודמת	קריאה נוכחית	סה"כ צריכה בקוט"ש	מחיר לקוט"ש בא"ג	סה"כ לתשלום
פרטי חשבון עבור תאריכים:						
517		13/12/22	31/12/22	24.22		12.53 ₪
פרטי חשבון עבור תאריכים:						
517		01/01/23	31/01/23	39.15		20.91 ₪
פרטי חשבון עבור תאריכים:						
517		01/02/23	06/02/23	67.78		35.66 ₪

תוספת קבועה

סה"כ לתשלום	הערה
28.00 ₪	עלות הפקת חשבון חודשי

סה"כ לדייר:

שיא ביקוש	סה"כ
15.37	595.74
	343.18 ₪

37.56 ₪	תשלום קבוע	
0.00 ₪	תשלום עבור גודל חיבור ב KVA (0x0)	
380.74 ₪	סה"כ לתשלום	לא כולל מע"מ

27/02/23 תאריך הפקה:
 06/02/23 תאריך קריאה נוכחית:
 13/12/22 תאריך קריאה קודמת:

שם דייר: דירה 12
 שם אתר: בית כרמל

לקוח/ה נכבד/ה, אנו מתכבדים להגיש את חישוב צריכת החשמל לתקופה 06/02/23 - 13/12/22:

דירה 12 - 4 - 00025208

סוג תעריף	סוג צריכה	קריאה קודמת	קריאה נוכחית	סה"כ צריכה בקוט"ש	מחיר לקוט"ש בא"ג	סה"כ לתשלום
פרטי חשבון עבור תאריכים:						
517		13/12/22	31/12/22	65.76	51.73	34.02 ₪
פרטי חשבון עבור תאריכים:						
517		01/01/23	31/01/23	113.64	53.42	60.71 ₪
פרטי חשבון עבור תאריכים:						
517		01/02/23	06/02/23	27.37	52.61	14.40 ₪

ציבורי+מ"א

סוג תעריף	סוג צריכה	קריאה קודמת	קריאה נוכחית	סה"כ צריכה בקוט"ש	מחיר לקוט"ש בא"ג	סה"כ לתשלום
פרטי חשבון עבור תאריכים:						
517		13/12/22	31/12/22	12.47		6.45 ₪
פרטי חשבון עבור תאריכים:						
517		01/01/23	31/01/23	19.69		10.52 ₪
פרטי חשבון עבור תאריכים:						
517		01/02/23	06/02/23	30.17		15.87 ₪

תוספת קבועה

סה"כ לתשלום	הערה
28.00 ₪	עלות הפקת חשבון חודשי

סה"כ לדייר:

שיא ביקוש	סה"כ
9.98	269.09
	169.96 ₪

37.56 ₪	תשלום קבוע	
0.00 ₪	תשלום עבור גודל חיבור בKVA (0x0)	
207.52 ₪	סה"כ לתשלום	לא כולל מע"מ

27/02/23 תאריך הפקה:
 06/02/23 תאריך קריאה נוכחית:
 13/12/22 תאריך קריאה קודמת:

שם דייר: דירה 21
 שם אתר: בית כרמל

לקוח/ה נכבד/ה, אנו מתכבדים להגיש את חישוב צריכת החשמל לתקופה 06/02/23 - 13/12/22:

דירה 21 - 2 - 00024967

סוג תעריף	סוג צריכה	קריאה קודמת	קריאה נוכחית	סה"כ צריכה בקוט"ש	מחיר לקוט"ש בא"ג	סה"כ לתשלום
פרטי חשבון עבור תאריכים:						
517		13/12/22	31/12/22	88.36	51.73	45.71 ₪
פרטי חשבון עבור תאריכים:						
517		01/01/23	31/01/23	131.37	53.42	70.18 ₪
פרטי חשבון עבור תאריכים:						
517		01/02/23	06/02/23	-148.47	52.61	-78.11 ₪

ציבורי+מ"א

סוג תעריף	סוג צריכה	קריאה קודמת	קריאה נוכחית	סה"כ צריכה בקוט"ש	מחיר לקוט"ש בא"ג	סה"כ לתשלום
פרטי חשבון עבור תאריכים:						
517		13/12/22	31/12/22	4.09		2.12 ₪
פרטי חשבון עבור תאריכים:						
517		01/01/23	31/01/23	6.57		3.51 ₪
פרטי חשבון עבור תאריכים:						
517		01/02/23	06/02/23	10.46		5.50 ₪

תוספת קבועה

סה"כ לתשלום	הערה
28.00 ₪	עלות הפקת חשבון חודשי

סה"כ לדייר:

סה"כ	שיא ביקוש
92.39	18.63
76.91 ₪	

37.56 ₪	תשלום קבוע	
0.00 ₪	תשלום עבור גודל חיבור בKVA (0x0)	
114.47 ₪	סה"כ לתשלום	לא כולל מע"מ



27/02/23 תאריך הפקה:
 06/02/23 תאריך קריאה נוכחית:
 13/12/22 תאריך קריאה קודמת:

שם דייר: דירה 22
 שם אתר: בית כרמל

לקוח/ה נכבד/ה, אנו מתכבדים להגיש את חישוב צריכת החשמל לתקופה 06/02/23 - 13/12/22:

דירה 22 - 3 - 00024967

סוג תעריף	סוג צריכה	קריאה קודמת	קריאה נוכחית	סה"כ צריכה בקוט"ש	מחיר לקוט"ש בא"ג	סה"כ לתשלום
פרטי חשבון עבור תאריכים:		13/12/22	31/12/22			
517		29,157.15	29,208.91	51.76	51.73	26.78 ₪
פרטי חשבון עבור תאריכים:		01/01/23	31/01/23			
517		29,208.91	29,294.60	85.68	53.42	45.77 ₪
פרטי חשבון עבור תאריכים:		01/02/23	06/02/23			
517		29,294.60	29,200.17	-94.43	52.61	-49.68 ₪

ציבורי+מ"א

סוג תעריף	סוג צריכה	קריאה קודמת	קריאה נוכחית	סה"כ צריכה בקוט"ש	מחיר לקוט"ש בא"ג	סה"כ לתשלום
פרטי חשבון עבור תאריכים:		13/12/22	31/12/22			
517				2.23		1.15 ₪
פרטי חשבון עבור תאריכים:		01/01/23	31/01/23			
517				3.65		1.95 ₪
פרטי חשבון עבור תאריכים:		01/02/23	06/02/23			
517				6.32		3.32 ₪

תוספת קבועה

סה"כ לתשלום	הערה
28.00 ₪	עלות הפקת חשבון חודשי

סה"כ לדייר:

סה"כ	שיא ביקוש
55.22	12.69
57.30 ₪	

37.56 ₪	תשלום קבוע	
0.00 ₪	תשלום עבור גודל חיבור בKVA (0x0)	
94.86 ₪	סה"כ לתשלום	לא כולל מע"מ





27/02/23 תאריך הפקה:
 06/02/23 תאריך קריאה נוכחית:
 13/12/22 תאריך קריאה קודמת:

שם דייר: דירה 23
 שם אתר: בית כרמל

לקוח/ה נכבד/ה, אנו מתכבדים להגיש את חישוב צריכת החשמל לתקופה 06/02/23 - 13/12/22:

דירה 23 - 4 - 00024967

סוג תעריף	סוג צריכה	קריאה קודמת	קריאה נוכחית	סה"כ צריכה בקוט"ש	מחיר לקוט"ש בא"ג	סה"כ לתשלום
פרטי חשבון עבור תאריכים:		13/12/22	31/12/22			
517		26,879.66	26,943.79	64.13	51.73	33.17 ₪
פרטי חשבון עבור תאריכים:		01/01/23	31/01/23			
517		26,943.79	27,073.43	129.65	53.42	69.26 ₪
פרטי חשבון עבור תאריכים:		01/02/23	06/02/23			
517		27,073.43	26,930.95	-142.49	52.61	-74.96 ₪

ציבורי+מ"א

סוג תעריף	סוג צריכה	קריאה קודמת	קריאה נוכחית	סה"כ צריכה בקוט"ש	מחיר לקוט"ש בא"ג	סה"כ לתשלום
פרטי חשבון עבור תאריכים:		13/12/22	31/12/22			
517				3.26		1.68 ₪
פרטי חשבון עבור תאריכים:		01/01/23	31/01/23			
517				5.07		2.71 ₪
פרטי חשבון עבור תאריכים:		01/02/23	06/02/23			
517				7.46		3.92 ₪

תוספת קבועה

סה"כ לתשלום	הערה
28.00 ₪	עלות הפקת חשבון חודשי

סה"כ לדייר:

סה"כ	שיא ביקוש
67.08	13.34
63.79 ₪	

37.56 ₪	תשלום קבוע	
0.00 ₪	תשלום עבור גודל חיבור בKVA (0x0)	
101.35 ₪	סה"כ לתשלום	לא כולל מע"מ





27/02/23 תאריך הפקה:
 06/02/23 תאריך קריאה נוכחית:
 13/12/22 תאריך קריאה קודמת:

שם דייר: דירה 24
שם אתר: בית כרמל

לקוח/ה נכבד/ה, אנו מתכבדים להגיש את חישוב צריכת החשמל לתקופה 06/02/23 - 13/12/22:

דירה 24 - 5 - 00024967

סוג תעריף	סוג צריכה	קריאה קודמת	קריאה נוכחית	סה"כ צריכה בקוט"ש	מחיר לקוט"ש בא"ג	סה"כ לתשלום
פרטי חשבון עבור תאריכים:		13/12/22	31/12/22			
517		28,593.65	28,643.21	49.55	51.73	25.63 ₪
פרטי חשבון עבור תאריכים:		01/01/23	31/01/23			
517		28,643.21	28,724.36	81.16	53.42	43.35 ₪
פרטי חשבון עבור תאריכים:		01/02/23	06/02/23			
517		28,724.36	28,637.25	-87.11	52.61	-45.83 ₪

ציבורי+מ"א

סוג תעריף	סוג צריכה	קריאה קודמת	קריאה נוכחית	סה"כ צריכה בקוט"ש	מחיר לקוט"ש בא"ג	סה"כ לתשלום
פרטי חשבון עבור תאריכים:		13/12/22	31/12/22			
517				2.67		1.38 ₪
פרטי חשבון עבור תאריכים:		01/01/23	31/01/23			
517				4.18		2.24 ₪
פרטי חשבון עבור תאריכים:		01/02/23	06/02/23			
517				6.35		3.34 ₪

תוספת קבועה

סה"כ לתשלום	הערה
28.00 ₪	עלות הפקת חשבון חודשי

סה"כ לדייר:

שיא ביקוש	סה"כ
12.93	56.80
	58.11 ₪

37.56 ₪	תשלום קבוע	
0.00 ₪	תשלום עבור גודל חיבור בKVA (0x0)	
95.67 ₪	סה"כ לתשלום	לא כולל מע"מ



27/02/23 תאריך הפקה:
 06/02/23 תאריך קריאה נוכחית:
 13/12/22 תאריך קריאה קודמת:

שם דייר: דירה 25
 שם אתר: בית כרמל

לקוח/ה נכבד/ה, אנו מתכבדים להגיש את חישוב צריכת החשמל לתקופה 06/02/23 - 13/12/22:

דירה 25 - 6 - 00024967

סוג תעריף	סוג צריכה	קריאה קודמת	קריאה נוכחית	סה"כ צריכה בקוט"ש	מחיר לקוט"ש בא"ג	סה"כ לתשלום
פרטי חשבון עבור תאריכים:						
517		13/12/22	31/12/22	18.87	51.73	9.76 ₪
פרטי חשבון עבור תאריכים:						
517		01/01/23	31/01/23	34.77	53.42	18.58 ₪
פרטי חשבון עבור תאריכים:						
517		01/02/23	06/02/23	-37.28	52.61	-19.61 ₪

ציבורי+מ"א

סוג תעריף	סוג צריכה	קריאה קודמת	קריאה נוכחית	סה"כ צריכה בקוט"ש	מחיר לקוט"ש בא"ג	סה"כ לתשלום
פרטי חשבון עבור תאריכים:						
517		13/12/22	31/12/22	0.97		0.50 ₪
פרטי חשבון עבור תאריכים:						
517		01/01/23	31/01/23	1.53		0.82 ₪
פרטי חשבון עבור תאריכים:						
517		01/02/23	06/02/23	2.39		1.26 ₪

תוספת קבועה

סה"כ לתשלום	הערה
28.00 ₪	עלות הפקת חשבון חודשי

סה"כ לדייר:

סה"כ	שיא ביקוש
21.26	3.24
39.30 ₪	

37.56 ₪	תשלום קבוע
0.00 ₪	תשלום עבור גודל חיבור בKVA (0x0)
76.86 ₪	סה"כ לתשלום
לא כולל מע"מ	

27/02/23 תאריך הפקה:
 06/02/23 תאריך קריאה נוכחית:
 13/12/22 תאריך קריאה קודמת:

שם דייר: דירה 26
 שם אתר: בית כרמל

לקוח/ה נכבד/ה, אנו מתכבדים להגיש את חישוב צריכת החשמל לתקופה 06/02/23 - 13/12/22:

דירה 26 - 7 - 00024967

סוג תעריף	סוג צריכה	קריאה קודמת	קריאה נוכחית	סה"כ צריכה בקוט"ש	מחיר לקוט"ש בא"ג	סה"כ לתשלום
פרטי חשבון עבור תאריכים:		13/12/22	31/12/22			
517		49,094.07	49,127.62	33.56	51.73	17.36 ₪
פרטי חשבון עבור תאריכים:		01/01/23	31/01/23			
517		49,127.62	49,198.00	70.37	53.42	37.59 ₪
פרטי חשבון עבור תאריכים:		01/02/23	06/02/23			
517		49,198.00	49,122.60	-75.40	52.61	-39.67 ₪

ציבורי+מ"א

סוג תעריף	סוג צריכה	קריאה קודמת	קריאה נוכחית	סה"כ צריכה בקוט"ש	מחיר לקוט"ש בא"ג	סה"כ לתשלום
פרטי חשבון עבור תאריכים:		13/12/22	31/12/22			
517				1.71		0.88 ₪
פרטי חשבון עבור תאריכים:		01/01/23	31/01/23			
517				2.70		1.44 ₪
פרטי חשבון עבור תאריכים:		01/02/23	06/02/23			
517				4.16		2.19 ₪

תוספת קבועה

סה"כ לתשלום	הערה
28.00 ₪	עלות הפקת חשבון חודשי

סה"כ לדייר:

סה"כ	שיא ביקוש
37.10	4.80
47.80 ₪	

37.56 ₪	תשלום קבוע	
0.00 ₪	תשלום עבור גודל חיבור בKVA (0x0)	
85.36 ₪	סה"כ לתשלום	לא כולל מע"מ



27/02/23 תאריך הפקה:
 06/02/23 תאריך קריאה נוכחית:
 13/12/22 תאריך קריאה קודמת:

שם דייר: דירה 27
 שם אתר: בית כרמל

לקוח/ה נכבד/ה, אנו מתכבדים להגיש את חישוב צריכת החשמל לתקופה 06/02/23 - 13/12/22:

דירה 27 - 1 - 00025208

סוג תעריף	סוג צריכה	קריאה קודמת	קריאה נוכחית	סה"כ צריכה בקוט"ש	מחיר לקוט"ש בא"ג	סה"כ לתשלום
פרטי חשבון עבור תאריכים:						
517		13/12/22	31/12/22	97.19	51.73	50.28 ₪
פרטי חשבון עבור תאריכים:						
517		01/01/23	31/01/23	167.15	53.42	89.29 ₪
פרטי חשבון עבור תאריכים:						
517		01/02/23	06/02/23	34.88	52.61	18.35 ₪

ציבורי+מ"א

סוג תעריף	סוג צריכה	קריאה קודמת	קריאה נוכחית	סה"כ צריכה בקוט"ש	מחיר לקוט"ש בא"ג	סה"כ לתשלום
פרטי חשבון עבור תאריכים:						
517		13/12/22	31/12/22	17.73		9.17 ₪
פרטי חשבון עבור תאריכים:						
517		01/01/23	31/01/23	27.81		14.86 ₪
פרטי חשבון עבור תאריכים:						
517		01/02/23	06/02/23	43.41		22.84 ₪

תוספת קבועה

סה"כ לתשלום	הערה
28.00 ₪	עלות הפקת חשבון חודשי

סה"כ לדייר:

סה"כ	שיא ביקוש
388.17	19.63
232.79 ₪	

37.56 ₪	תשלום קבוע	
0.00 ₪	תשלום עבור גודל חיבור בKVA (0x0)	
270.35 ₪	סה"כ לתשלום	לא כולל מע"מ





27/02/23 תאריך הפקה:
 06/02/23 תאריך קריאה נוכחית:
 13/12/22 תאריך קריאה קודמת:

שם דייר: דירה 31
 שם אתר: בית כרמל

לקוח/ה נכבד/ה, אנו מתכבדים להגיש את חישוב צריכת החשמל לתקופה 06/02/23 - 13/12/22:

דירה 31 - 4 - 00015947

סוג תעריף	סוג צריכה	קריאה קודמת	קריאה נוכחית	סה"כ צריכה בקוט"ש	מחיר לקוט"ש בא"ג	סה"כ לתשלום
פרטי חשבון עבור תאריכים:		13/12/22	31/12/22			
517		30,696.99	30,760.40	63.41	51.73	32.80 ₪
פרטי חשבון עבור תאריכים:		01/01/23	31/01/23			
517		30,760.40	30,875.79	115.40	53.42	61.64 ₪
פרטי חשבון עבור תאריכים:		01/02/23	06/02/23			
517		30,875.79	30,899.40	23.61	52.61	12.42 ₪

ציבורי+מ"א

סוג תעריף	סוג צריכה	קריאה קודמת	קריאה נוכחית	סה"כ צריכה בקוט"ש	מחיר לקוט"ש בא"ג	סה"כ לתשלום
פרטי חשבון עבור תאריכים:		13/12/22	31/12/22			
517				11.49		5.94 ₪
פרטי חשבון עבור תאריכים:		01/01/23	31/01/23			
517				18.11		9.67 ₪
פרטי חשבון עבור תאריכים:		01/02/23	06/02/23			
517				29.33		15.43 ₪

תוספת קבועה

סה"כ לתשלום	הערה
28.00 ₪	עלות הפקת חשבון חודשי

סה"כ לדייר:

שיא ביקוש	סה"כ
8.64	261.34
	165.91 ₪

37.56 ₪	תשלום קבוע	
0.00 ₪	תשלום עבור גודל חיבור בKVA (0x0)	
203.47 ₪	סה"כ לתשלום	לא כולל מע"מ





27/02/23 תאריך הפקה:
 06/02/23 תאריך קריאה נוכחית:
 13/12/22 תאריך קריאה קודמת:

שם דייר: דירה 32
שם אתר: בית כרמל

לקוח/ה נכבד/ה, אנו מתכבדים להגיש את חישוב צריכת החשמל לתקופה 06/02/23 - 13/12/22:

דירה 32 - 5 - 00015947

סוג תעריף	סוג צריכה	קריאה קודמת	קריאה נוכחית	סה"כ צריכה בקוט"ש	מחיר לקוט"ש בא"ג	סה"כ לתשלום
פרטי חשבון עבור תאריכים:						
517		13/12/22	31/12/22	83.91	51.73	43.41 ₪
פרטי חשבון עבור תאריכים:						
517		01/01/23	31/01/23	150.58	53.42	80.44 ₪
פרטי חשבון עבור תאריכים:						
517		01/02/23	06/02/23	26.51	52.61	13.94 ₪

ציבורי+מ"א

סוג תעריף	סוג צריכה	קריאה קודמת	קריאה נוכחית	סה"כ צריכה בקוט"ש	מחיר לקוט"ש בא"ג	סה"כ לתשלום
פרטי חשבון עבור תאריכים:						
517		13/12/22	31/12/22	15.90		8.23 ₪
פרטי חשבון עבור תאריכים:						
517		01/01/23	31/01/23	25.15		13.43 ₪
פרטי חשבון עבור תאריכים:						
517		01/02/23	06/02/23	38.17		20.08 ₪

תוספת קבועה

סה"כ לתשלום	הערה
28.00 ₪	עלות הפקת חשבון חודשי

סה"כ לדייר:

סה"כ	שיא ביקוש
340.21	10.20
207.53 ₪	

37.56 ₪	תשלום קבוע	
0.00 ₪	תשלום עבור גודל חיבור בKVA (0x0)	
245.09 ₪	סה"כ לתשלום	לא כולל מע"מ





27/02/23 תאריך הפקה:
 06/02/23 תאריך קריאה נוכחית:
 13/12/22 תאריך קריאה קודמת:

שם דייר: דירה 33
 שם אתר: בית כרמל

לקוח/ה נכבד/ה, אנו מתכבדים להגיש את חישוב צריכת החשמל לתקופה 06/02/23 - 13/12/22:

דירה 33 - 6 - 00015947

סוג תעריף	סוג צריכה	קריאה קודמת	קריאה נוכחית	סה"כ צריכה בקוט"ש	מחיר לקוט"ש בא"ג	סה"כ לתשלום
פרטי חשבון עבור תאריכים:						
517		13/12/22	31/12/22	65.38	51.73	33.82 ₪
פרטי חשבון עבור תאריכים:						
517		01/01/23	31/01/23	108.65	53.42	58.04 ₪
פרטי חשבון עבור תאריכים:						
517		01/02/23	06/02/23	26.26	52.61	13.81 ₪

ציבורי+מ"א

סוג תעריף	סוג צריכה	קריאה קודמת	קריאה נוכחית	סה"כ צריכה בקוט"ש	מחיר לקוט"ש בא"ג	סה"כ לתשלום
פרטי חשבון עבור תאריכים:						
517		13/12/22	31/12/22	11.64		6.02 ₪
פרטי חשבון עבור תאריכים:						
517		01/01/23	31/01/23	18.55		9.91 ₪
פרטי חשבון עבור תאריכים:						
517		01/02/23	06/02/23	29.30		15.41 ₪

תוספת קבועה

סה"כ לתשלום	הערה
28.00 ₪	עלות הפקת חשבון חודשי

סה"כ לדייר:

סה"כ	שיא ביקוש
259.77	8.98
165.02 ₪	

37.56 ₪	תשלום קבוע	
0.00 ₪	תשלום עבור גודל חיבור בKVA (0x0)	
202.58 ₪	סה"כ לתשלום	לא כולל מע"מ



27/02/23 תאריך הפקה:
 06/02/23 תאריך קריאה נוכחית:
 13/12/22 תאריך קריאה קודמת:

שם דייר: דירה 34
 שם אתר: בית כרמל

לקוח/ה נכבד/ה, אנו מתכבדים להגיש את חישוב צריכת החשמל לתקופה 06/02/23 - 13/12/22:

דירה 34 - 7 - 00015947

סוג תעריף	סוג צריכה	קריאה קודמת	קריאה נוכחית	סה"כ צריכה בקוט"ש	מחיר לקוט"ש בא"ג	סה"כ לתשלום
פרטי חשבון עבור תאריכים:						
517		13/12/22	31/12/22	164.10	51.73	84.89 ₪
פרטי חשבון עבור תאריכים:						
517		01/01/23	31/01/23	241.91	53.42	129.23 ₪
פרטי חשבון עבור תאריכים:						
517		01/02/23	06/02/23	52.24	52.61	27.49 ₪

ציבורי+מ"א

סוג תעריף	סוג צריכה	קריאה קודמת	קריאה נוכחית	סה"כ צריכה בקוט"ש	מחיר לקוט"ש בא"ג	סה"כ לתשלום
פרטי חשבון עבור תאריכים:						
517		13/12/22	31/12/22	27.70		14.33 ₪
פרטי חשבון עבור תאריכים:						
517		01/01/23	31/01/23	43.58		23.28 ₪
פרטי חשבון עבור תאריכים:						
517		01/02/23	06/02/23	66.75		35.12 ₪

תוספת קבועה

סה"כ לתשלום	הערה
28.00 ₪	עלות הפקת חשבון חודשי

סה"כ לדייר:

שיא ביקוש	סה"כ
10.45	596.28
	342.33 ₪

37.56 ₪	תשלום קבוע	
0.00 ₪	תשלום עבור גודל חיבור בKVA (0x0)	
379.89 ₪	סה"כ לתשלום	לא כולל מע"מ

27/02/23 תאריך הפקה:
 06/02/23 תאריך קריאה נוכחית:
 13/12/22 תאריך קריאה קודמת:

שם דייר: דירה 35
 שם אתר: בית כרמל

לקוח/ה נכבד/ה, אנו מתכבדים להגיש את חישוב צריכת החשמל לתקופה 06/02/23 - 13/12/22:

דירה 35 - 1 - 00024967

סוג תעריף	סוג צריכה	קריאה קודמת	קריאה נוכחית	סה"כ צריכה בקוט"ש	מחיר לקוט"ש בא"ג	סה"כ לתשלום
פרטי חשבון עבור תאריכים:		13/12/22	31/12/22			
517		56,985.02	57,090.64	105.61	51.73	54.63 ₪
פרטי חשבון עבור תאריכים:		01/01/23	31/01/23			
517		57,090.64	57,335.90	245.26	53.42	131.02 ₪
פרטי חשבון עבור תאריכים:		01/02/23	06/02/23			
517		57,335.90	57,050.99	-284.91	52.61	-149.89 ₪

ציבורי+מ"א

סוג תעריף	סוג צריכה	קריאה קודמת	קריאה נוכחית	סה"כ צריכה בקוט"ש	מחיר לקוט"ש בא"ג	סה"כ לתשלום
פרטי חשבון עבור תאריכים:		13/12/22	31/12/22			
517				3.58		1.85 ₪
פרטי חשבון עבור תאריכים:		01/01/23	31/01/23			
517				5.79		3.09 ₪
פרטי חשבון עבור תאריכים:		01/02/23	06/02/23			
517				9.66		5.08 ₪

תוספת קבועה

סה"כ לתשלום	הערה
28.00 ₪	עלות הפקת חשבון חודשי

סה"כ לדייר:

סה"כ	שיא ביקוש
85.01	15.05
73.80 ₪	

37.56 ₪	תשלום קבוע	
0.00 ₪	תשלום עבור גודל חיבור בKVA (0x0)	
111.36 ₪	סה"כ לתשלום	לא כולל מע"מ

27/02/23 תאריך הפקה:
 06/02/23 תאריך קריאה נוכחית:
 13/12/22 תאריך קריאה קודמת:

שם דייר: דירה 41
 שם אתר: בית כרמל

לקוח/ה נכבד/ה, אנו מתכבדים להגיש את חישוב צריכת החשמל לתקופה 06/02/23 - 13/12/22:

דירה 41 - 6 - 00024867

סוג תעריף	סוג צריכה	קריאה קודמת	קריאה נוכחית	סה"כ צריכה בקוט"ש	מחיר לקוט"ש בא"ג	סה"כ לתשלום
פרטי חשבון עבור תאריכים:						
517		13/12/22	31/12/22	153.59	51.73	79.45 ₪
פרטי חשבון עבור תאריכים:						
517		01/01/23	31/01/23	254.37	53.42	135.88 ₪
פרטי חשבון עבור תאריכים:						
517		01/02/23	06/02/23	44.83	52.61	23.59 ₪

ציבורי+מ"א

סוג תעריף	סוג צריכה	קריאה קודמת	קריאה נוכחית	סה"כ צריכה בקוט"ש	מחיר לקוט"ש בא"ג	סה"כ לתשלום
פרטי חשבון עבור תאריכים:						
517		13/12/22	31/12/22	24.05		12.44 ₪
פרטי חשבון עבור תאריכים:						
517		01/01/23	31/01/23	39.58		21.15 ₪
פרטי חשבון עבור תאריכים:						
517		01/02/23	06/02/23	66.89		35.19 ₪

תוספת קבועה

סה"כ לתשלום	הערה
28.00 ₪	עלות הפקת חשבון חודשי

סה"כ לדייר:

שיא ביקוש	סה"כ
13.07	583.33
	335.71 ₪

37.56 ₪	תשלום קבוע	
0.00 ₪	תשלום עבור גודל חיבור בKVA (0x0)	
373.27 ₪	סה"כ לתשלום	לא כולל מע"מ



27/02/23 תאריך הפקה:
 06/02/23 תאריך קריאה נוכחית:
 13/12/22 תאריך קריאה קודמת:

שם דייר: דירה 42
 שם אתר: בית כרמל

לקוח/ה נכבד/ה, אנו מתכבדים להגיש את חישוב צריכת החשמל לתקופה 06/02/23 - 13/12/22:

דירה 42 - 7 - 00024867

סוג תעריף	סוג צריכה	קריאה קודמת	קריאה נוכחית	סה"כ צריכה בקוט"ש	מחיר לקוט"ש בא"ג	סה"כ לתשלום
פרטי חשבון עבור תאריכים:		13/12/22	31/12/22			
517		47,316.81	47,552.31	235.50	51.73	121.82 ₪
פרטי חשבון עבור תאריכים:		01/01/23	31/01/23			
517		47,552.31	48,070.46	518.15	53.42	276.80 ₪
פרטי חשבון עבור תאריכים:		01/02/23	06/02/23			
517		48,070.46	48,186.49	116.03	52.61	61.04 ₪

ציבורי+מ"א

סוג תעריף	סוג צריכה	קריאה קודמת	קריאה נוכחית	סה"כ צריכה בקוט"ש	מחיר לקוט"ש בא"ג	סה"כ לתשלום
פרטי חשבון עבור תאריכים:		13/12/22	31/12/22			
517				51.45		26.62 ₪
פרטי חשבון עבור תאריכים:		01/01/23	31/01/23			
517				81.25		43.40 ₪
פרטי חשבון עבור תאריכים:		01/02/23	06/02/23			
517				126.70		66.66 ₪

תוספת קבועה

סה"כ לתשלום	הערה
28.00 ₪	עלות הפקת חשבון חודשי

סה"כ לדייר:

שיא ביקוש	סה"כ
16.54	1,129.08
	624.34 ₪

37.56 ₪	תשלום קבוע	
0.00 ₪	תשלום עבור גודל חיבור ב-KVA (0x0)	
661.90 ₪	סה"כ לתשלום	לא כולל מע"מ



27/02/23 תאריך הפקה:
 06/02/23 תאריך קריאה נוכחית:
 13/12/22 תאריך קריאה קודמת:

שם דייר: דירה 43
 שם אתר: בית כרמל

לקוח/ה נכבד/ה, אנו מתכבדים להגיש את חישוב צריכת החשמל לתקופה 06/02/23 - 13/12/22:

דירה 43 - 1 - 00015947

סוג תעריף	סוג צריכה	קריאה קודמת	קריאה נוכחית	סה"כ צריכה בקוט"ש	מחיר לקוט"ש בא"ג	סה"כ לתשלום
פרטי חשבון עבור תאריכים:						
517		13/12/22	31/12/22	67.42	51.73	34.88 ₪
פרטי חשבון עבור תאריכים:						
517		01/01/23	31/01/23	139.18	53.42	74.35 ₪
פרטי חשבון עבור תאריכים:						
517		01/02/23	06/02/23	37.88	52.61	19.93 ₪

ציבורי+מ"א

סוג תעריף	סוג צריכה	קריאה קודמת	קריאה נוכחית	סה"כ צריכה בקוט"ש	מחיר לקוט"ש בא"ג	סה"כ לתשלום
פרטי חשבון עבור תאריכים:						
517		13/12/22	31/12/22	14.63		7.57 ₪
פרטי חשבון עבור תאריכים:						
517		01/01/23	31/01/23	23.09		12.33 ₪
פרטי חשבון עבור תאריכים:						
517		01/02/23	06/02/23	35.64		18.75 ₪

תוספת קבועה

סה"כ לתשלום	הערה
28.00 ₪	עלות הפקת חשבון חודשי

סה"כ לדייר:

סה"כ	שיא ביקוש
317.83	9.12
195.80 ₪	

37.56 ₪	תשלום קבוע	
0.00 ₪	תשלום עבור גודל חיבור ב KVA (0x0)	
233.36 ₪	סה"כ לתשלום	לא כולל מע"מ



27/02/23 תאריך הפקה:
 06/02/23 תאריך קריאה נוכחית:
 13/12/22 תאריך קריאה קודמת:

שם דייר: דירה 44
 שם אתר: בית כרמל

לקוח/ה נכבד/ה, אנו מתכבדים להגיש את חישוב צריכת החשמל לתקופה 06/02/23 - 13/12/22:

דירה 44 - 2 - 00015947

סוג תעריף	סוג צריכה	קריאה קודמת	קריאה נוכחית	סה"כ צריכה בקוט"ש	מחיר לקוט"ש בא"ג	סה"כ לתשלום
פרטי חשבון עבור תאריכים:						
517		13/12/22	31/12/22	149.94	51.73	77.56 ₪
פרטי חשבון עבור תאריכים:						
517		01/01/23	31/01/23	241.57	53.42	129.05 ₪
פרטי חשבון עבור תאריכים:						
517		01/02/23	06/02/23	49.37	52.61	25.98 ₪

ציבורי+מ"א

סוג תעריף	סוג צריכה	קריאה קודמת	קריאה נוכחית	סה"כ צריכה בקוט"ש	מחיר לקוט"ש בא"ג	סה"כ לתשלום
פרטי חשבון עבור תאריכים:						
517		13/12/22	31/12/22	26.01		13.46 ₪
פרטי חשבון עבור תאריכים:						
517		01/01/23	31/01/23	41.36		22.10 ₪
פרטי חשבון עבור תאריכים:						
517		01/02/23	06/02/23	64.50		33.93 ₪

תוספת קבועה

סה"כ לתשלום	הערה
28.00 ₪	עלות הפקת חשבון חודשי

סה"כ לדייר:

שיא ביקוש	סה"כ
12.11	572.76
	330.07 ₪

37.56 ₪	תשלום קבוע	
0.00 ₪	תשלום עבור גודל חיבור ב KVA (0x0)	
367.63 ₪	סה"כ לתשלום	לא כולל מע"מ





27/02/23 תאריך הפקה:
 06/02/23 תאריך קריאה נוכחית:
 13/12/22 תאריך קריאה קודמת:

שם דייר: דירה 45
 שם אתר: בית כרמל

לקוח/ה נכבד/ה, אנו מתכבדים להגיש את חישוב צריכת החשמל לתקופה 06/02/23 - 13/12/22:

דירה 45 - 3 - 00015947

סוג תעריף	סוג צריכה	קריאה קודמת	קריאה נוכחית	סה"כ צריכה בקוט"ש	מחיר לקוט"ש בא"ג	סה"כ לתשלום
פרטי חשבון עבור תאריכים:						
517		13/12/22	31/12/22	213.41	51.73	110.40 ₪
פרטי חשבון עבור תאריכים:						
517		01/01/23	31/01/23	478.62	53.42	255.68 ₪
פרטי חשבון עבור תאריכים:						
517		01/02/23	06/02/23	117.08	52.61	61.60 ₪

ציבורי+מ"א

סוג תעריף	סוג צריכה	קריאה קודמת	קריאה נוכחית	סה"כ צריכה בקוט"ש	מחיר לקוט"ש בא"ג	סה"כ לתשלום
פרטי חשבון עבור תאריכים:						
517		13/12/22	31/12/22	48.85		25.27 ₪
פרטי חשבון עבור תאריכים:						
517		01/01/23	31/01/23	77.16		41.22 ₪
פרטי חשבון עבור תאריכים:						
517		01/02/23	06/02/23	118.13		62.15 ₪

תוספת קבועה

סה"כ לתשלום	הערה
28.00 ₪	עלות הפקת חשבון חודשי

סה"כ לדייר:

סה"כ	שיא ביקוש
1,053.26	17.61
584.31 ₪	

37.56 ₪	תשלום קבוע	
0.00 ₪	תשלום עבור גודל חיבור ב KVA (0x0)	
621.87 ₪	סה"כ לתשלום	לא כולל מע"מ





27/02/23 תאריך הפקה:
 06/02/23 תאריך קריאה נוכחית:
 13/12/22 תאריך קריאה קודמת:

שם דייר: דירה 51
 שם אתר: בית כרמל

לקוח/ה נכבד/ה, אנו מתכבדים להגיש את חישוב צריכת החשמל לתקופה 06/02/23 - 13/12/22:

דירה 51 - 1 - 00024867

סוג תעריף	סוג צריכה	קריאה קודמת	קריאה נוכחית	סה"כ צריכה בקוט"ש	מחיר לקוט"ש בא"ג	סה"כ לתשלום
פרטי חשבון עבור תאריכים:		13/12/22	31/12/22			
517		477,743.28	477,857.32	114.04	51.73	59.00 ₪
פרטי חשבון עבור תאריכים:		01/01/23	31/01/23			
517		477,857.32	478,059.81	202.49	53.42	108.17 ₪
פרטי חשבון עבור תאריכים:		01/02/23	06/02/23			
517		478,059.81	478,104.19	44.38	52.61	23.35 ₪

ציבורי+מ"א

סוג תעריף	סוג צריכה	קריאה קודמת	קריאה נוכחית	סה"כ צריכה בקוט"ש	מחיר לקוט"ש בא"ג	סה"כ לתשלום
פרטי חשבון עבור תאריכים:		13/12/22	31/12/22			
517				18.85		9.75 ₪
פרטי חשבון עבור תאריכים:		01/01/23	31/01/23			
517				31.18		16.66 ₪
פרטי חשבון עבור תאריכים:		01/02/23	06/02/23			
517				53.37		28.08 ₪

תוספת קבועה

סה"כ לתשלום	הערה
28.00 ₪	עלות הפקת חשבון חודשי

סה"כ לדייר:

שיא ביקוש	סה"כ
8.90	464.32
	273.00 ₪

37.56 ₪	תשלום קבוע	
0.00 ₪	תשלום עבור גודל חיבור בKVA (0x0)	
310.56 ₪	סה"כ לתשלום	לא כולל מע"מ





27/02/23 תאריך הפקה:
 06/02/23 תאריך קריאה נוכחית:
 13/12/22 תאריך קריאה קודמת:

שם דייר: דירה 52
 שם אתר: בית כרמל

לקוח/ה נכבד/ה, אנו מתכבדים להגיש את חישוב צריכת החשמל לתקופה 06/02/23 - 13/12/22:

דירה 52 - 2 - 00024867

סוג תעריף	סוג צריכה	קריאה קודמת	קריאה נוכחית	סה"כ צריכה בקוט"ש	מחיר לקוט"ש בא"ג	סה"כ לתשלום
פרטי חשבון עבור תאריכים:						
517		13/12/22	31/12/22	135.73	51.73	70.22 ₪
פרטי חשבון עבור תאריכים:						
517		01/01/23	31/01/23	79.48	53.42	42.46 ₪
פרטי חשבון עבור תאריכים:						
517		01/02/23	06/02/23	50.67	52.61	26.66 ₪

ציבורי+מ"א

סוג תעריף	סוג צריכה	קריאה קודמת	קריאה נוכחית	סה"כ צריכה בקוט"ש	מחיר לקוט"ש בא"ג	סה"כ לתשלום
פרטי חשבון עבור תאריכים:						
517		13/12/22	31/12/22	14.55		7.52 ₪
פרטי חשבון עבור תאריכים:						
517		01/01/23	31/01/23	23.00		12.29 ₪
פרטי חשבון עבור תאריכים:						
517		01/02/23	06/02/23	38.47		20.24 ₪

תוספת קבועה

סה"כ לתשלום	הערה
28.00 ₪	עלות הפקת חשבון חודשי

סה"כ לדייר:

סה"כ	שיא ביקוש
341.90	13.92
207.38 ₪	

37.56 ₪	תשלום קבוע	
0.00 ₪	תשלום עבור גודל חיבור ב KVA (0x0)	
244.94 ₪	סה"כ לתשלום	לא כולל מע"מ



27/02/23 תאריך הפקה:
 06/02/23 תאריך קריאה נוכחית:
 13/12/22 תאריך קריאה קודמת:

שם דייר: דירה 53
 שם אתר: בית כרמל

לקוח/ה נכבד/ה, אנו מתכבדים להגיש את חישוב צריכת החשמל לתקופה 06/02/23 - 13/12/22:

דירה 53 - 3 - 00024867

סוג תעריף	סוג צריכה	קריאה קודמת	קריאה נוכחית	סה"כ צריכה בקוט"ש	מחיר לקוט"ש בא"ג	סה"כ לתשלום
פרטי חשבון עבור תאריכים:		13/12/22	31/12/22			
517		66,240.99	66,339.17	98.18	51.73	50.79 ₪
פרטי חשבון עבור תאריכים:		01/01/23	31/01/23			
517		66,339.17	66,453.57	114.40	53.42	61.11 ₪
פרטי חשבון עבור תאריכים:		01/02/23	06/02/23			
517		66,453.57	66,485.98	32.41	52.61	17.05 ₪

ציבורי+מ"א

סוג תעריף	סוג צריכה	קריאה קודמת	קריאה נוכחית	סה"כ צריכה בקוט"ש	מחיר לקוט"ש בא"ג	סה"כ לתשלום
פרטי חשבון עבור תאריכים:		13/12/22	31/12/22			
517				14.75		7.63 ₪
פרטי חשבון עבור תאריכים:		01/01/23	31/01/23			
517				23.17		12.38 ₪
פרטי חשבון עבור תאריכים:		01/02/23	06/02/23			
517				35.63		18.74 ₪

תוספת קבועה

סה"כ לתשלום	הערה
28.00 ₪	עלות הפקת חשבון חודשי

סה"כ לדייר:

סה"כ	שיא ביקוש
318.54	9.47
195.70 ₪	

37.56 ₪	תשלום קבוע	
0.00 ₪	תשלום עבור גודל חיבור ב KVA (0x0)	
233.26 ₪	סה"כ לתשלום	לא כולל מע"מ



27/02/23 תאריך הפקה:
 06/02/23 תאריך קריאה נוכחית:
 13/12/22 תאריך קריאה קודמת:

שם דייר: דירה 54
 שם אתר: בית כרמל

לקוח/ה נכבד/ה, אנו מתכבדים להגיש את חישוב צריכת החשמל לתקופה 06/02/23 - 13/12/22:

דירה 54 - 4 - 00024867

סוג תעריף	סוג צריכה	קריאה קודמת	קריאה נוכחית	סה"כ צריכה בקוט"ש	מחיר לקוט"ש בא"ג	סה"כ לתשלום
פרטי חשבון עבור תאריכים:						
517		13/12/22	31/12/22	107.88	51.73	55.81 ₪
פרטי חשבון עבור תאריכים:						
517		01/01/23	31/01/23	179.23	53.42	95.74 ₪
פרטי חשבון עבור תאריכים:						
517		01/02/23	06/02/23	26.60	52.61	13.99 ₪

ציבורי+מ"א

סוג תעריף	סוג צריכה	קריאה קודמת	קריאה נוכחית	סה"כ צריכה בקוט"ש	מחיר לקוט"ש בא"ג	סה"כ לתשלום
פרטי חשבון עבור תאריכים:						
517		13/12/22	31/12/22	16.87		8.73 ₪
פרטי חשבון עבור תאריכים:						
517		01/01/23	31/01/23	26.17		13.98 ₪
פרטי חשבון עבור תאריכים:						
517		01/02/23	06/02/23	44.81		23.58 ₪

תוספת קבועה

סה"כ לתשלום	הערה
28.00 ₪	עלות הפקת חשבון חודשי

סה"כ לדייר:

סה"כ	שיא ביקוש
401.55	8.99
239.82 ₪	

37.56 ₪	תשלום קבוע	
0.00 ₪	תשלום עבור גודל חיבור ב KVA (0x0)	
277.38 ₪	סה"כ לתשלום	לא כולל מע"מ





27/02/23 תאריך הפקה:
 06/02/23 תאריך קריאה נוכחית:
 13/12/22 תאריך קריאה קודמת:

שם דייר: דירה 55
 שם אתר: בית כרמל

לקוח/ה נכבד/ה, אנו מתכבדים להגיש את חישוב צריכת החשמל לתקופה 06/02/23 - 13/12/22:

דירה 55 - 5 - 00024867

סוג תעריף	סוג צריכה	קריאה קודמת	קריאה נוכחית	סה"כ צריכה בקוט"ש	מחיר לקוט"ש בא"ג	סה"כ לתשלום
פרטי חשבון עבור תאריכים:						
517		13/12/22	31/12/22	200.33	51.73	103.63 ₪
פרטי חשבון עבור תאריכים:						
517		01/01/23	31/01/23	308.21	53.42	164.65 ₪
פרטי חשבון עבור תאריכים:						
517		01/02/23	06/02/23	90.51	52.61	47.62 ₪

ציבורי+מ"א

סוג תעריף	סוג צריכה	קריאה קודמת	קריאה נוכחית	סה"כ צריכה בקוט"ש	מחיר לקוט"ש בא"ג	סה"כ לתשלום
פרטי חשבון עבור תאריכים:						
517		13/12/22	31/12/22	37.44		19.37 ₪
פרטי חשבון עבור תאריכים:						
517		01/01/23	31/01/23	58.55		31.28 ₪
פרטי חשבון עבור תאריכים:						
517		01/02/23	06/02/23	87.19		45.87 ₪

תוספת קבועה

סה"כ לתשלום	הערה
28.00 ₪	עלות הפקת חשבון חודשי

סה"כ לדייר:

סה"כ	שיא ביקוש
782.24	15.83
440.41 ₪	

37.56 ₪	תשלום קבוע	
0.00 ₪	תשלום עבור גודל חיבור בKVA (0x0)	
477.97 ₪	סה"כ לתשלום	לא כולל מע"מ





27/02/23 תאריך הפקה:
 06/02/23 תאריך קריאה נוכחית:
 13/12/22 תאריך קריאה קודמת:

שם דייר: דירת גג
 שם אתר: בית כרמל

לקוח/ה נכבד/ה, אנו מתכבדים להגיש את חישוב צריכת החשמל לתקופה 06/02/23 - 13/12/22:

דירת גג - 7 - 00025208

סה"כ לתשלום	מחיר לקוט"ש בא"ג	סה"כ צריכה בקוט"ש	קריאה נוכחית	קריאה קודמת	סוג צריכה	סוג תעריף
			31/12/22	13/12/22		פרטי חשבון עבור תאריכים:
0.00 ₪	51.73	0.00	0.01	0.01		517
			31/01/23	01/01/23		פרטי חשבון עבור תאריכים:
0.00 ₪	53.42	0.00	0.01	0.01		517
			06/02/23	01/02/23		פרטי חשבון עבור תאריכים:
0.00 ₪	52.61	0.00	0.01	0.01		517

תוספת קבועה

סה"כ לתשלום	הערה
28.00 ₪	עלות הפקת חשבון חודשי

סה"כ לדייר:

שיא ביקוש	סה"כ
	0.00
	28.00 ₪

37.56 ₪	תשלום קבוע	
0.00 ₪	תשלום עבור גודל חיבור ב-KVA (0x0)	
65.56 ₪	סה"כ לתשלום	לא כולל מע"מ



27/02/23 תאריך הפקה:
 06/02/23 תאריך קריאה נוכחי:
 13/12/22 תאריך קריאה קודמת:

שם דייר: מכבסה
 שם אתר: בית כרמל

לקוח/ה נכבד/ה, אנו מתכבדים להגיש את חישוב צריכת החשמל לתקופה 06/02/23 - 13/12/22:

מכבסה - 8 - 00025208

סוג תעריף	סוג צריכה	קריאה קודמת	קריאה נוכחית	סה"כ צריכה בקוט"ש	מחיר לקוט"ש בא"ג	סה"כ לתשלום
פרטי חשבון עבור תאריכים:		13/12/22	31/12/22			
517		67,705.59	67,865.89	160.30	51.73	82.92 ₪
פרטי חשבון עבור תאריכים:		01/01/23	31/01/23			
517		67,865.89	68,174.37	308.48	53.42	164.79 ₪
פרטי חשבון עבור תאריכים:		01/02/23	06/02/23			
517		68,174.37	68,223.30	48.92	52.61	25.74 ₪

תוספת קבועה

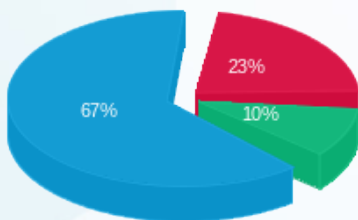
סה"כ לתשלום	הערה
28.00 ₪	עלות הפקת חשבון חודשי

סה"כ לדיר:

שיא ביקוש	סה"כ
16.23	517.71
	301.45 ₪

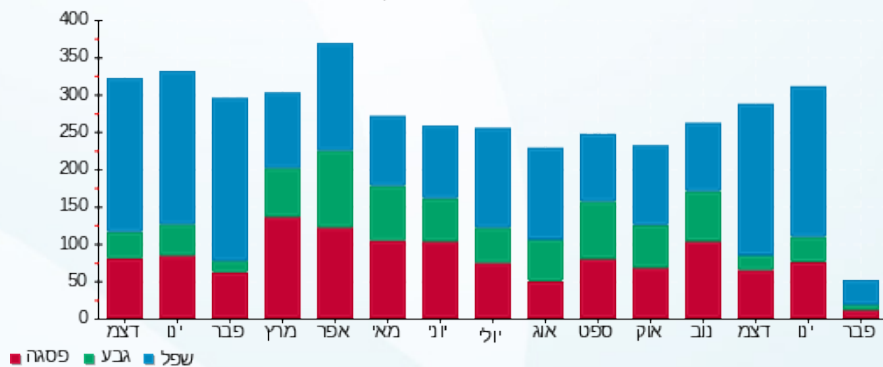
37.56 ₪	תשלום קבוע	
0.00 ₪	תשלום עבור גודל חיבור בKVA (0x0)	
339.01 ₪	סה"כ לתשלום	לא כולל מע"מ

התפלגות חיוב בש"ח לפי תעו"ז



פסגה (61.59 ₪) ■
 גבע (27.41 ₪) ■
 שפל (184.45 ₪) ■

הסטוריית צריכה בקוט"ש





27/02/23 תאריך הפקה:
 06/02/23 תאריך קריאה נוכחית:
 13/12/22 תאריך קריאה קודמת:

שם דייר: ציבורי + מ"א
שם אתר: בית כרמל

לקוח/ה נכבד/ה, אנו מתכבדים להגיש את חישוב צריכת החשמל לתקופה 06/02/23 - 13/12/22:

דירה 43 - 1 - 00015947

סוג תעריף	סוג צריכה	קריאה קודמת	קריאה נוכחית	סה"כ צריכה בקוט"ש	מחיר לקוט"ש בא"ג	סה"כ לתשלום
פרטי חשבון עבור תאריכים:						
517		13/12/22	31/12/22	-67.42	51.73	₪ -34.88
פרטי חשבון עבור תאריכים:						
517		01/01/23	31/01/23	-139.18	53.42	₪ -74.35
פרטי חשבון עבור תאריכים:						
517		01/02/23	06/02/23	-37.88	52.61	₪ -19.93

דירה 44 - 2 - 00015947

סוג תעריף	סוג צריכה	קריאה קודמת	קריאה נוכחית	סה"כ צריכה בקוט"ש	מחיר לקוט"ש בא"ג	סה"כ לתשלום
פרטי חשבון עבור תאריכים:						
517		13/12/22	31/12/22	-149.94	51.73	₪ -77.56
פרטי חשבון עבור תאריכים:						
517		01/01/23	31/01/23	-241.57	53.42	₪ -129.05
פרטי חשבון עבור תאריכים:						
517		01/02/23	06/02/23	-49.37	52.61	₪ -25.98

דירה 45 - 3 - 00015947

סוג תעריף	סוג צריכה	קריאה קודמת	קריאה נוכחית	סה"כ צריכה בקוט"ש	מחיר לקוט"ש בא"ג	סה"כ לתשלום
פרטי חשבון עבור תאריכים:						
517		13/12/22	31/12/22	-213.41	51.73	₪ -110.40
פרטי חשבון עבור תאריכים:						
517		01/01/23	31/01/23	-478.62	53.42	₪ -255.68
פרטי חשבון עבור תאריכים:						
517		01/02/23	06/02/23	-117.08	52.61	₪ -61.60




דירה 31 - 4 - 00015947

סוג תעריף	סוג צריכה	קריאה קודמת	קריאה נוכחית	סה"כ צריכה בקוט"ש	מחיר לקוט"ש בא"ג	סה"כ לתשלום
		13/12/22	31/12/22			
פרטי חשבון עבור תאריכים:						
517		30,696.99	30,760.40	-63.41	51.73	₪ -32.80
		01/01/23	31/01/23			
פרטי חשבון עבור תאריכים:						
517		30,760.40	30,875.79	-115.40	53.42	₪ -61.64
		01/02/23	06/02/23			
פרטי חשבון עבור תאריכים:						
517		30,875.79	30,899.40	-23.61	52.61	₪ -12.42

דירה 32 - 5 - 00015947

סוג תעריף	סוג צריכה	קריאה קודמת	קריאה נוכחית	סה"כ צריכה בקוט"ש	מחיר לקוט"ש בא"ג	סה"כ לתשלום
		13/12/22	31/12/22			
פרטי חשבון עבור תאריכים:						
517		29,163.65	29,247.56	-83.91	51.73	₪ -43.41
		01/01/23	31/01/23			
פרטי חשבון עבור תאריכים:						
517		29,247.56	29,398.13	-150.58	53.42	₪ -80.44
		01/02/23	06/02/23			
פרטי חשבון עבור תאריכים:						
517		29,398.13	29,424.64	-26.51	52.61	₪ -13.94

דירה 33 - 6 - 00015947

סוג תעריף	סוג צריכה	קריאה קודמת	קריאה נוכחית	סה"כ צריכה בקוט"ש	מחיר לקוט"ש בא"ג	סה"כ לתשלום
		13/12/22	31/12/22			
פרטי חשבון עבור תאריכים:						
517		21,424.35	21,489.73	-65.38	51.73	₪ -33.82
		01/01/23	31/01/23			
פרטי חשבון עבור תאריכים:						
517		21,489.73	21,598.38	-108.65	53.42	₪ -58.04
		01/02/23	06/02/23			
פרטי חשבון עבור תאריכים:						
517		21,598.38	21,624.64	-26.26	52.61	₪ -13.81

דירה 34 - 7 - 00015947

סוג תעריף	סוג צריכה	קריאה קודמת	קריאה נוכחית	סה"כ צריכה בקוט"ש	מחיר לקוט"ש בא"ג	סה"כ לתשלום
		13/12/22	31/12/22			
פרטי חשבון עבור תאריכים:						
517		30,051.67	30,215.77	-164.10	51.73	₪ -84.89
		01/01/23	31/01/23			
פרטי חשבון עבור תאריכים:						
517		30,215.77	30,457.68	-241.91	53.42	₪ -129.23
		01/02/23	06/02/23			
פרטי חשבון עבור תאריכים:						




דירה 34 - 7 - 00015947

סוג תעריף	סוג צריכה	קריאה קודמת	קריאה נוכחית	סה"כ צריכה בקוט"ש	מחיר לקוט"ש בא"ג	סה"כ לתשלום
517		30,457.68	30,509.93	-52.24	52.61	₪ -27.49

דירה 51 - 1 - 00024867

סוג תעריף	סוג צריכה	קריאה קודמת	קריאה נוכחית	סה"כ צריכה בקוט"ש	מחיר לקוט"ש בא"ג	סה"כ לתשלום
פרטי חשבון עבור תאריכים:						
517		13/12/22	31/12/22	-114.04	51.73	₪ -59.00
פרטי חשבון עבור תאריכים:						
517		01/01/23	31/01/23	-202.49	53.42	₪ -108.17
פרטי חשבון עבור תאריכים:						
517		01/02/23	06/02/23	-44.38	52.61	₪ -23.35

דירה 52 - 2 - 00024867

סוג תעריף	סוג צריכה	קריאה קודמת	קריאה נוכחית	סה"כ צריכה בקוט"ש	מחיר לקוט"ש בא"ג	סה"כ לתשלום
פרטי חשבון עבור תאריכים:						
517		13/12/22	31/12/22	-135.73	51.73	₪ -70.22
פרטי חשבון עבור תאריכים:						
517		01/01/23	31/01/23	-79.48	53.42	₪ -42.46
פרטי חשבון עבור תאריכים:						
517		01/02/23	06/02/23	-50.67	52.61	₪ -26.66

דירה 53 - 3 - 00024867

סוג תעריף	סוג צריכה	קריאה קודמת	קריאה נוכחית	סה"כ צריכה בקוט"ש	מחיר לקוט"ש בא"ג	סה"כ לתשלום
פרטי חשבון עבור תאריכים:						
517		13/12/22	31/12/22	-98.18	51.73	₪ -50.79
פרטי חשבון עבור תאריכים:						
517		01/01/23	31/01/23	-114.40	53.42	₪ -61.11
פרטי חשבון עבור תאריכים:						
517		01/02/23	06/02/23	-32.41	52.61	₪ -17.05

דירה 54 - 4 - 00024867

סוג תעריף	סוג צריכה	קריאה קודמת	קריאה נוכחית	סה"כ צריכה בקוט"ש	מחיר לקוט"ש בא"ג	סה"כ לתשלום
פרטי חשבון עבור תאריכים:						
517		13/12/22	31/12/22	-107.88	51.73	₪ -55.81




דירה 54 - 4 - 00024867

סוג תעריף	סוג צריכה	קריאה קודמת	קריאה נוכחית	סה"כ צריכה בקוט"ש	מחיר לקוט"ש בא"ג	סה"כ לתשלום
		01/01/23	31/01/23			
פרטי חשבון עבור תאריכים:						
517		67,562.34	67,741.56	-179.23	53.42	₪ -95.74
		01/02/23	06/02/23			
פרטי חשבון עבור תאריכים:						
517		67,741.56	67,768.16	-26.60	52.61	₪ -13.99

דירה 55 - 5 - 00024867

סוג תעריף	סוג צריכה	קריאה קודמת	קריאה נוכחית	סה"כ צריכה בקוט"ש	מחיר לקוט"ש בא"ג	סה"כ לתשלום
		13/12/22	31/12/22			
פרטי חשבון עבור תאריכים:						
517		54,445.84	54,646.18	-200.33	51.73	₪ -103.63
		01/01/23	31/01/23			
פרטי חשבון עבור תאריכים:						
517		54,646.18	54,954.39	-308.21	53.42	₪ -164.65
		01/02/23	06/02/23			
פרטי חשבון עבור תאריכים:						
517		54,954.39	55,044.90	-90.51	52.61	₪ -47.62

דירה 41 - 6 - 00024867

סוג תעריף	סוג צריכה	קריאה קודמת	קריאה נוכחית	סה"כ צריכה בקוט"ש	מחיר לקוט"ש בא"ג	סה"כ לתשלום
		13/12/22	31/12/22			
פרטי חשבון עבור תאריכים:						
517		135,887.58	136,041.18	-153.59	51.73	₪ -79.45
		01/01/23	31/01/23			
פרטי חשבון עבור תאריכים:						
517		136,041.18	136,295.55	-254.37	53.42	₪ -135.88
		01/02/23	06/02/23			
פרטי חשבון עבור תאריכים:						
517		136,295.55	136,340.38	-44.83	52.61	₪ -23.59

דירה 42 - 7 - 00024867

סוג תעריף	סוג צריכה	קריאה קודמת	קריאה נוכחית	סה"כ צריכה בקוט"ש	מחיר לקוט"ש בא"ג	סה"כ לתשלום
		13/12/22	31/12/22			
פרטי חשבון עבור תאריכים:						
517		47,316.81	47,552.31	-235.50	51.73	₪ -121.82
		01/01/23	31/01/23			
פרטי חשבון עבור תאריכים:						
517		47,552.31	48,070.46	-518.15	53.42	₪ -276.80
		01/02/23	06/02/23			
פרטי חשבון עבור תאריכים:						
517		48,070.46	48,186.49	-116.03	52.61	₪ -61.04





מפסק ראשי - 8 - 00024867

סוג תעריף	סוג צריכה	קריאה קודמת	קריאה נוכחית	סה"כ צריכה בקוט"ש	מחיר לקוט"ש בא"ג	סה"כ לתשלום
פרטי חשבון עבור תאריכים:		13/12/22	31/12/22			
517		1,567,577.66	1,571,223.29	3,645.62	51.73	1,885.88 ₪
פרטי חשבון עבור תאריכים:		01/01/23	31/01/23			
517		1,571,223.29	1,577,454.30	6,231.01	53.42	3,328.60 ₪
פרטי חשבון עבור תאריכים:		01/02/23	06/02/23			
517		1,577,454.30	1,578,801.85	1,347.56	52.61	708.95 ₪

דירה 35 - 1 - 00024967

סוג תעריף	סוג צריכה	קריאה קודמת	קריאה נוכחית	סה"כ צריכה בקוט"ש	מחיר לקוט"ש בא"ג	סה"כ לתשלום
פרטי חשבון עבור תאריכים:		13/12/22	31/12/22			
517		56,985.02	57,090.64	-105.61	51.73	-54.63 ₪
פרטי חשבון עבור תאריכים:		01/01/23	31/01/23			
517		57,090.64	57,335.90	-245.26	53.42	-131.02 ₪
פרטי חשבון עבור תאריכים:		01/02/23	06/02/23			
517		57,335.90	57,050.99	284.91	52.61	149.89 ₪

דירה 21 - 2 - 00024967

סוג תעריף	סוג צריכה	קריאה קודמת	קריאה נוכחית	סה"כ צריכה בקוט"ש	מחיר לקוט"ש בא"ג	סה"כ לתשלום
פרטי חשבון עבור תאריכים:		13/12/22	31/12/22			
517		27,885.01	27,973.37	-88.36	51.73	-45.71 ₪
פרטי חשבון עבור תאריכים:		01/01/23	31/01/23			
517		27,973.37	28,104.75	-131.37	53.42	-70.18 ₪
פרטי חשבון עבור תאריכים:		01/02/23	06/02/23			
517		28,104.75	27,956.28	148.47	52.61	78.11 ₪

דירה 22 - 3 - 00024967

סוג תעריף	סוג צריכה	קריאה קודמת	קריאה נוכחית	סה"כ צריכה בקוט"ש	מחיר לקוט"ש בא"ג	סה"כ לתשלום
פרטי חשבון עבור תאריכים:		13/12/22	31/12/22			
517		29,157.15	29,208.91	-51.76	51.73	-26.78 ₪
פרטי חשבון עבור תאריכים:		01/01/23	31/01/23			
517		29,208.91	29,294.60	-85.68	53.42	-45.77 ₪
פרטי חשבון עבור תאריכים:		01/02/23	06/02/23			





דירה 22 - 3 - 00024967

סוג תעריף	סוג צריכה	קריאה קודמת	קריאה נוכחית	סה"כ צריכה בקוט"ש	מחיר לקוט"ש בא"ג	סה"כ לתשלום
517		29,294.60	29,200.17	94.43	52.61	₪ 49.68

דירה 23 - 4 - 00024967

סוג תעריף	סוג צריכה	קריאה קודמת	קריאה נוכחית	סה"כ צריכה בקוט"ש	מחיר לקוט"ש בא"ג	סה"כ לתשלום
פרטי חשבון עבור תאריכים:						
517		13/12/22	31/12/22	-64.13	51.73	₪ -33.17
פרטי חשבון עבור תאריכים:						
517		01/01/23	31/01/23	-129.65	53.42	₪ -69.26
פרטי חשבון עבור תאריכים:						
517		01/02/23	06/02/23	142.49	52.61	₪ 74.96

דירה 24 - 5 - 00024967

סוג תעריף	סוג צריכה	קריאה קודמת	קריאה נוכחית	סה"כ צריכה בקוט"ש	מחיר לקוט"ש בא"ג	סה"כ לתשלום
פרטי חשבון עבור תאריכים:						
517		13/12/22	31/12/22	-49.55	51.73	₪ -25.63
פרטי חשבון עבור תאריכים:						
517		01/01/23	31/01/23	-81.16	53.42	₪ -43.35
פרטי חשבון עבור תאריכים:						
517		01/02/23	06/02/23	87.11	52.61	₪ 45.83

דירה 25 - 6 - 00024967

סוג תעריף	סוג צריכה	קריאה קודמת	קריאה נוכחית	סה"כ צריכה בקוט"ש	מחיר לקוט"ש בא"ג	סה"כ לתשלום
פרטי חשבון עבור תאריכים:						
517		13/12/22	31/12/22	-18.87	51.73	₪ -9.76
פרטי חשבון עבור תאריכים:						
517		01/01/23	31/01/23	-34.77	53.42	₪ -18.58
פרטי חשבון עבור תאריכים:						
517		01/02/23	06/02/23	37.28	52.61	₪ 19.61

דירה 26 - 7 - 00024967

סוג תעריף	סוג צריכה	קריאה קודמת	קריאה נוכחית	סה"כ צריכה בקוט"ש	מחיר לקוט"ש בא"ג	סה"כ לתשלום
פרטי חשבון עבור תאריכים:						
517		13/12/22	31/12/22	-33.56	51.73	₪ -17.36





דירה 26 - 7 - 00024967

סה"כ לתשלום	מחיר לקוט"ש בא"ג	סה"כ צריכה בקוט"ש	קריאה נוכחית	קריאה קודמת	סוג צריכה	סוג תעריף
			31/01/23	01/01/23	פרטי חשבון עבור תאריכים:	
₪ -37.59	53.42	-70.37	49,198.00	49,127.62		517
			06/02/23	01/02/23	פרטי חשבון עבור תאריכים:	
₪ 39.67	52.61	75.40	49,122.60	49,198.00		517

דירה 27 - 1 - 00025208

סה"כ לתשלום	מחיר לקוט"ש בא"ג	סה"כ צריכה בקוט"ש	קריאה נוכחית	קריאה קודמת	סוג צריכה	סוג תעריף
			31/12/22	13/12/22	פרטי חשבון עבור תאריכים:	
₪ -50.28	51.73	-97.19	41,297.20	41,200.01		517
			31/01/23	01/01/23	פרטי חשבון עבור תאריכים:	
₪ -89.29	53.42	-167.15	41,464.36	41,297.20		517
			06/02/23	01/02/23	פרטי חשבון עבור תאריכים:	
₪ -18.35	52.61	-34.88	41,499.23	41,464.36		517

דירה 10 - 2 - 00025208

סה"כ לתשלום	מחיר לקוט"ש בא"ג	סה"כ צריכה בקוט"ש	קריאה נוכחית	קריאה קודמת	סוג צריכה	סוג תעריף
			31/12/22	13/12/22	פרטי חשבון עבור תאריכים:	
₪ -55.16	51.73	-106.62	56,969.58	56,862.96		517
			31/01/23	01/01/23	פרטי חשבון עבור תאריכים:	
₪ -47.63	53.42	-89.17	57,058.75	56,969.58		517
			06/02/23	01/02/23	פרטי חשבון עבור תאריכים:	
₪ 0.00	52.61	0.00	57,058.75	57,058.75		517

דירה 11 - 3 - 00025208

סה"כ לתשלום	מחיר לקוט"ש בא"ג	סה"כ צריכה בקוט"ש	קריאה נוכחית	קריאה קודמת	סוג צריכה	סוג תעריף
			31/12/22	13/12/22	פרטי חשבון עבור תאריכים:	
₪ -51.28	51.73	-99.14	38,598.67	38,499.53		517
			31/01/23	01/01/23	פרטי חשבון עבור תאריכים:	
₪ -166.58	53.42	-311.84	38,910.51	38,598.67		517
			06/02/23	01/02/23	פרטי חשבון עבור תאריכים:	
₪ -28.21	52.61	-53.62	38,964.13	38,910.51		517





דירה 12 - 4 - 00025208

סוג תעריף	סוג צריכה	קריאה קודמת	קריאה נוכחית	סה"כ צריכה בקוט"ש	מחיר לקוט"ש בא"ג	סה"כ לתשלום
		13/12/22	31/12/22			
פרטי חשבון עבור תאריכים:						
517		40,560.43	40,626.18	-65.76	51.73	₪ -34.02
		01/01/23	31/01/23			
פרטי חשבון עבור תאריכים:						
517		40,626.18	40,739.82	-113.64	53.42	₪ -60.71
		01/02/23	06/02/23			
פרטי חשבון עבור תאריכים:						
517		40,739.82	40,767.19	-27.37	52.61	₪ -14.40

דירה 01 - 5 - 00025208

סוג תעריף	סוג צריכה	קריאה קודמת	קריאה נוכחית	סה"כ צריכה בקוט"ש	מחיר לקוט"ש בא"ג	סה"כ לתשלום
		13/12/22	31/12/22			
פרטי חשבון עבור תאריכים:						
517		35,773.94	35,866.69	-92.74	51.73	₪ -47.98
		01/01/23	31/01/23			
פרטי חשבון עבור תאריכים:						
517		35,866.69	36,049.90	-183.21	53.42	₪ -97.87
		01/02/23	06/02/23			
פרטי חשבון עבור תאריכים:						
517		36,049.90	36,087.99	-38.09	52.61	₪ -20.04

דירה 02 - 6 - 00025208

סוג תעריף	סוג צריכה	קריאה קודמת	קריאה נוכחית	סה"כ צריכה בקוט"ש	מחיר לקוט"ש בא"ג	סה"כ לתשלום
		13/12/22	31/12/22			
פרטי חשבון עבור תאריכים:						
517		42,077.94	42,355.28	-277.34	51.73	₪ -143.47
		01/01/23	31/01/23			
פרטי חשבון עבור תאריכים:						
517		42,355.28	42,738.09	-382.81	53.42	₪ -204.49
		01/02/23	06/02/23			
פרטי חשבון עבור תאריכים:						
517		42,738.09	42,810.03	-71.95	52.61	₪ -37.85

דירת גג - 7 - 00025208

סוג תעריף	סוג צריכה	קריאה קודמת	קריאה נוכחית	סה"כ צריכה בקוט"ש	מחיר לקוט"ש בא"ג	סה"כ לתשלום
		13/12/22	31/12/22			
פרטי חשבון עבור תאריכים:						
517		0.01	0.01	0.00	51.73	₪ 0.00
		01/01/23	31/01/23			
פרטי חשבון עבור תאריכים:						
517		0.01	0.01	0.00	53.42	₪ 0.00
		01/02/23	06/02/23			
פרטי חשבון עבור תאריכים:						



דירת גג - 7 - 00025208

סוג תעריף	סוג צריכה	קריאה קודמת	קריאה נוכחית	סה"כ צריכה בקוט"ש	מחיר לקוט"ש בא"ג	סה"כ לתשלום
517		0.01	0.01	0.00	52.61	₪ 0.00

מכנסה - 8 - 00025208

סוג תעריף	סוג צריכה	קריאה קודמת	קריאה נוכחית	סה"כ צריכה בקוט"ש	מחיר לקוט"ש בא"ג	סה"כ לתשלום
פרטי חשבון עבור תאריכים:						
517		13/12/22	31/12/22	-160.30	51.73	₪ -82.92
פרטי חשבון עבור תאריכים:						
517		01/01/23	31/01/23	-308.48	53.42	₪ -164.79
פרטי חשבון עבור תאריכים:						
517		01/02/23	06/02/23	-48.92	52.61	₪ -25.74

תוספת קבועה

הערה	סה"כ לתשלום
עלות הפקת חשבון חודשי	₪ 28.00

סה"כ לדייר:

סה"כ	שיא ביקוש
2,450.49	77.04
₪ 1,319.15	

₪ 37.56	תשלום קבוע	
₪ 1,356.71	סה"כ לתשלום	לא כולל מע"מ