



27/02/23

תאריך הפקה:

12/01/23

תאריך קריאה נוכחית:

15/12/22

תאריך קריאה קודמת:

שם דייר: KMI
שם אתר: קינטיקס ממד - קרית גת

לקוח/ה נכבד/ה, אנו מתכבדים להגיש את חישוב צריכת החשמל לתקופה 12/01/23 - 15/12/22:

KMI - (0x0)00021213 - 4

סה"כ לתשלום	מחיר לקוט"ש בא"ג	סה"כ צריכה בקוט"ש	קריאה נוכחית	קריאה קודמת	סוג צריכה	סוג תעריף
			31/12/22	15/12/22	פרטי חשבון עבור תאריכים:	
₪ 4,670.44	103.20	4,525.62	3,102,308.43	3,097,782.81	פסגה	777
₪ 1,619.10	62.21	2,602.63	1,463,532.01	1,460,929.38	גבע	778
₪ 7,282.16	37.88	19,224.28	2,509,624.06	2,490,399.78	שפל	779
			12/01/23	01/01/23	פרטי חשבון עבור תאריכים:	
₪ 3,644.94	91.26	3,994.02	3,106,302.45	3,102,308.43	פסגה	777
₪ 871.94	48.99	1,779.83	1,465,311.84	1,463,532.01	גבע	778
₪ 5,497.10	39.28	13,994.66	2,523,618.72	2,509,624.06	שפל	779

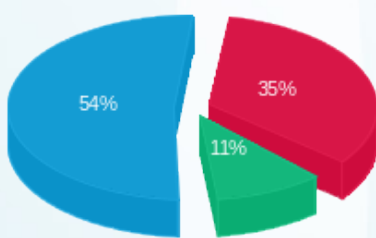
סה"כ לדייר:

שיא ביקוש	סה"כ	שפל	גבע	פסגה
196.82	46,121.04	33,218.94	4,382.46	8,519.64
	₪ 23,585.68	₪ 12,779.26	₪ 2,491.03	₪ 8,315.38

סה"כ צריכה
סה"כ לתשלום

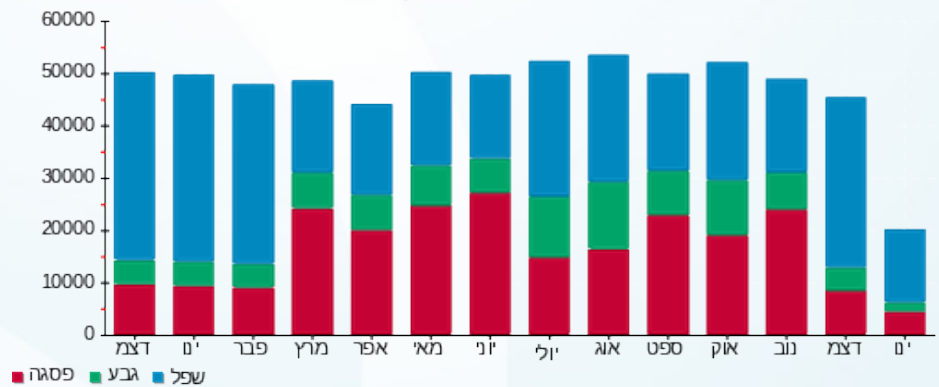
₪ 38.02	תשלום קבוע	
₪ 0.00	תשלום עבור גודל חיבור בKVA (0x0)	
₪ 23,623.70	סה"כ לתשלום	לא כולל מע"מ

התפלגות חיוב בש"ח לפי תעו"ז



■ פסגה (₪ 8,315.38)
■ גבע (₪ 2,491.03)
■ שפל (₪ 12,779.26)

הסטוריית צריכה בקוט"ש





27/02/23

תאריך הפקה:

12/01/23

תאריך קריאה נוכחית:

15/12/22

תאריך קריאה קודמת:

שם דייר: אשת
שם אתר: קינטיקס ממד - קרית גת

לקוח/ה נכבד/ה, אנו מתכבדים להגיש את חישוב צריכת החשמל לתקופה 12/01/23 - 15/12/22:

אשת - 2 - 00021213 (0x0)

סוג תעריף	סוג צריכה	קריאה קודמת	קריאה נוכחית	סה"כ צריכה בקוט"ש	מחיר לקוט"ש בא"ג	סה"כ לתשלום
פרטי חשבון עבור תאריכים:						
		15/12/22	31/12/22			
777	פסגה	308,204.92	308,354.16	149.24	103.20	154.02 ₪
778	גבע	158,410.67	158,492.28	81.61	62.21	50.77 ₪
779	שפל	114,238.84	114,878.82	639.98	37.88	242.42 ₪
פרטי חשבון עבור תאריכים:						
		01/01/23	12/01/23			
777	פסגה	308,354.16	308,475.74	121.58	91.26	110.95 ₪
778	גבע	158,492.28	158,551.40	59.12	48.99	28.96 ₪
779	שפל	114,878.82	115,326.35	447.53	39.28	175.79 ₪

שדה הדרכה - 6 - 00021213 (0x0)

סוג תעריף	סוג צריכה	קריאה קודמת	קריאה נוכחית	סה"כ צריכה בקוט"ש	מחיר לקוט"ש בא"ג	סה"כ לתשלום
פרטי חשבון עבור תאריכים:						
		15/12/22	31/12/22			
777	פסגה	137,226.00	137,304.86	78.86	103.20	81.38 ₪
778	גבע	58,012.46	58,058.22	45.76	62.21	28.47 ₪
779	שפל	75,441.01	75,828.61	387.60	37.88	146.82 ₪
פרטי חשבון עבור תאריכים:						
		01/01/23	12/01/23			
777	פסגה	137,304.86	137,391.35	86.49	91.26	78.93 ₪
778	גבע	58,058.22	58,102.86	44.65	48.99	21.87 ₪
779	שפל	75,828.61	76,194.88	366.27	39.28	143.87 ₪

לוח משרדים - 8 - 00021213 (0x0)

סוג תעריף	סוג צריכה	קריאה קודמת	קריאה נוכחית	סה"כ צריכה בקוט"ש	מחיר לקוט"ש בא"ג	סה"כ לתשלום
פרטי חשבון עבור תאריכים:						
		15/12/22	31/12/22			
777	פסגה	291,700.02	291,776.05	76.03	103.20	78.46 ₪
778	גבע	192,113.55	192,148.50	34.95	62.21	21.74 ₪
779	שפל	149,725.20	150,086.15	360.95	37.88	136.73 ₪
פרטי חשבון עבור תאריכים:						
		01/01/23	12/01/23			





לוח משרדים - 8 - 00021213 (0x0)

סוג תעריף	סוג צריכה	קריאה קודמת	קריאה נוכחית	סה"כ צריכה בקוט"ש	מחיר לקוט"ש בא"ג	סה"כ לתשלום
777	פסגה	291,776.05	291,852.82	76.77	91.26	70.06 ₪
778	גבע	192,148.50	192,184.62	36.12	48.99	17.69 ₪
779	שפל	150,086.15	150,557.41	471.27	39.28	185.11 ₪

סה"כ לדירה:

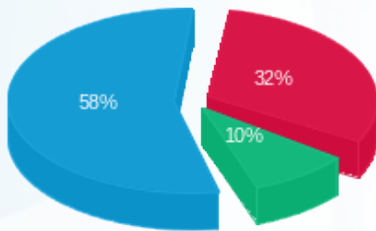
פסגה	גבע	שפל	סה"כ	שיא ביקוש
588.97	302.21	2,673.59	3,564.77	15.74
₪ 573.81	₪ 169.51	₪ 1,030.75	₪ 1,774.07	

סה"כ צריכה

סה"כ לתשלום

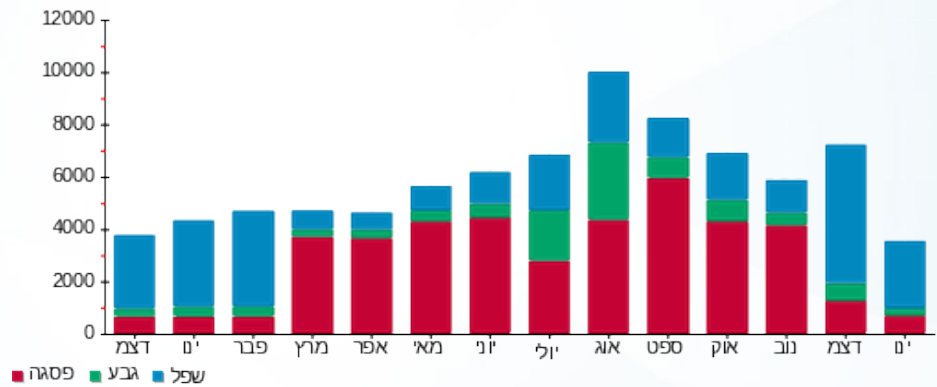
₪ 38.02	תשלום קבוע	
₪ 0.00	תשלום עבור גודל חיבור בKVA (0x0)	
₪ 1,812.09	סה"כ לתשלום	לא כולל מע"מ

התפלגות חיוב בש"ח לפי תעו"ז



- פסגה (₪ 573.81) 58%
- גבע (₪ 169.51) 10%
- שפל (₪ 1,030.75) 32%

הסטוריית צריכה בקוט"ש



27/02/23 תאריך הפקה:
 12/01/23 תאריך קריאה נוכחית:
 15/12/22 תאריך קריאה קודמת:

שם דייר: עין דור 2009 בע"מ
 שם אתר: קינטיקס ממד - קרית גת

לקוח/ה נכבד/ה, אנו מתכבדים להגיש את חישוב צריכת החשמל לתקופה 12/01/23 - 15/12/22:

עין דור 2009 בע"מ - 7 - 00021213 (0x0)

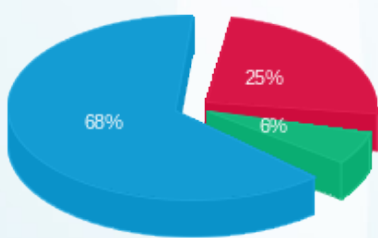
סה"כ לתשלום	מחיר לקוט"ש בא"ג	סה"כ צריכה בקוט"ש	קריאה נוכחית	קריאה קודמת	סוג צריכה	סוג תעריף
פרטי חשבון עבור תאריכים:						
			31/12/22	15/12/22		
76.08 ₪	103.20	73.72	231,677.85	231,604.13	פסגה	777
23.15 ₪	62.21	37.21	68,177.84	68,140.63	גבע	778
187.69 ₪	37.88	495.50	121,082.51	120,587.02	שפל	779
פרטי חשבון עבור תאריכים:						
			12/01/23	01/01/23		
66.00 ₪	91.26	72.32	231,750.17	231,677.85	פסגה	777
12.60 ₪	48.99	25.72	68,203.56	68,177.84	גבע	778
197.07 ₪	39.28	501.70	121,584.21	121,082.51	שפל	779

סה"כ לדייר:

שיא ביקוש	סה"כ	שפל	גבע	פסגה	סה"כ צריכה
18.14	1,206.16	997.19	62.93	146.04	סה"כ לתשלום
	₪ 562.59	₪ 384.76	₪ 35.75	₪ 142.08	

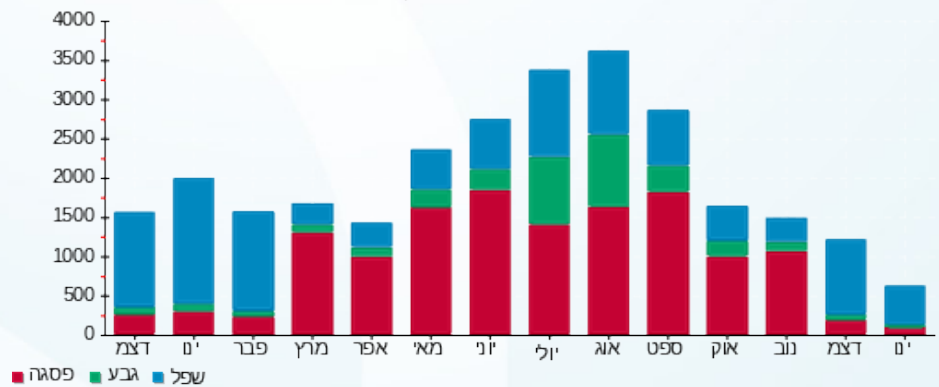
38.02 ₪	תשלום קבוע	
0.00 ₪	תשלום עבור גודל חיבור בKVA (0x0)	
600.61 ₪	סה"כ לתשלום	לא כולל מע"מ

התפלגות חיוב בש"ח לפי תעו"ז



פסגה (142.08 ₪) 25%
 גבע (35.75 ₪) 6%
 שפל (384.76 ₪) 68%

הסטוריית צריכה בקוט"ש





27/02/23

תאריך הפקה:

12/01/23

תאריך קריאה נוכחית:

15/12/22

תאריך קריאה קודמת:

שם דייר: פוטון גיט בעמ
שם אתר: קינטיקס ממד - קרית גת

לקוח/ה נכבד/ה, אנו מתכבדים להגיש את חישוב צריכת החשמל לתקופה 12/01/23 - 15/12/22:

פוטון גיט בעמ - 3 - 00021213 (0x0)

סה"כ לתשלום	מחיר לקוט"ש בא"ג	סה"כ צריכה בקוט"ש	קריאה נוכחית	קריאה קודמת	סוג צריכה	סוג תעריף
			31/12/22	15/12/22	פרטי חשבון עבור תאריכים:	
₪ 67.26	103.20	65.17	180,924.88	180,859.71	פסגה	777
₪ 20.80	62.21	33.44	92,558.68	92,525.24	גבע	778
₪ 141.35	37.88	373.16	43,082.28	42,709.12	שפל	779
			12/01/23	01/01/23	פרטי חשבון עבור תאריכים:	
₪ 52.05	91.26	57.04	180,981.91	180,924.88	פסגה	777
₪ 17.97	48.99	36.67	92,595.35	92,558.68	גבע	778
₪ 211.89	39.28	539.44	43,621.72	43,082.28	שפל	779

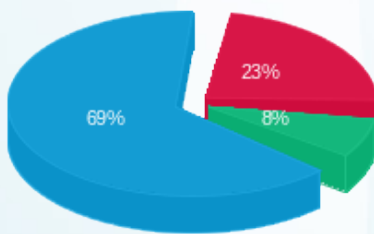
סה"כ לדייר:

שיא ביקוש	סה"כ	שפל	גבע	פסגה
17.68	1,104.92	912.60	70.11	122.21
	₪ 511.32	₪ 353.25	₪ 38.77	₪ 119.31

סה"כ צריכה
סה"כ לתשלום

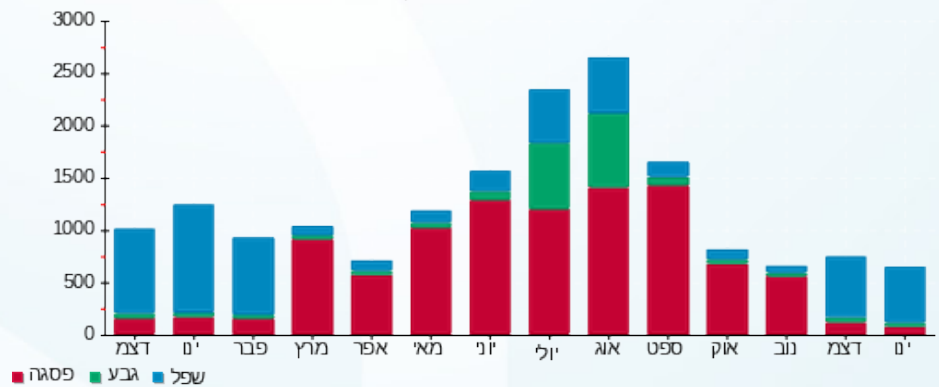
₪ 214.45	תשלום קבוע	
₪ 0.00	תשלום עבור גודל חיבור בKVA (0x0)	
₪ 725.77	סה"כ לתשלום	לא כולל מע"מ

התפלגות חיוב בש"ח לפי תעו"ז



פסגה (₪ 119.31) 69%
גבע (₪ 38.77) 23%
שפל (₪ 353.25) 8%

הסטוריית צריכה בקוט"ש





27/02/23

תאריך הפקה:

12/01/23

תאריך קריאה נוכחית:

15/12/22

תאריך קריאה קודמת:

שם דייר: שירותי בית
שם אתר: קינטיקס ממד - קרית גת

לקוח/ה נכבד/ה, אנו מתכבדים להגיש את חישוב צריכת החשמל לתקופה 12/01/23 - 15/12/22:

שירותי בית - 1 - 00021213 (0x0)

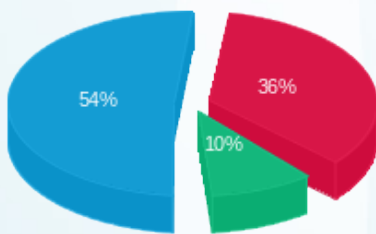
סה"כ לתשלום	מחיר לקוט"ש בא"ג	סה"כ צריכה בקוט"ש	קריאה נוכחית	קריאה קודמת	סוג צריכה	סוג תעריף
			31/12/22	15/12/22	פרטי חשבון עבור תאריכים:	
1,017.06 ₪	103.20	985.52	1,447,020.77	1,446,035.25	פסגה	777
300.05 ₪	62.21	482.32	672,023.09	671,540.77	גבע	778
1,410.65 ₪	37.88	3,724.01	1,068,228.03	1,064,504.02	שפל	779
			12/01/23	01/01/23	פרטי חשבון עבור תאריכים:	
852.45 ₪	91.26	934.09	1,447,954.86	1,447,020.77	פסגה	777
214.22 ₪	48.99	437.27	672,460.36	672,023.09	גבע	778
1,360.03 ₪	39.28	3,462.41	1,071,690.44	1,068,228.03	שפל	779

סה"כ לדייר:

שיא ביקוש	סה"כ	שפל	גבע	פסגה	סה"כ צריכה
74.74	10,025.61	7,186.42	919.58	1,919.61	סה"כ לתשלום
	5,154.46 ₪	2,770.69 ₪	514.27 ₪	1,869.51 ₪	

38.02 ₪	תשלום קבוע	
0.00 ₪	תשלום עבור גודל חיבור בKVA (0x0)	
5,192.48 ₪	סה"כ לתשלום	לא כולל מע"מ

התפלגות חיוב בש"ח לפי תעו"ז



פסגה (1,869.51 ₪) ■
גבע (514.27 ₪) ■
שפל (2,770.69 ₪) ■

הסטוריית צריכה בקוט"ש

