

01/03/23 תאריך הפקה:
 28/02/23 תאריך קריאה נוכחית:
 01/02/23 תאריך קריאה קודמת:

שם דייר: מס' 007 כספומט בנק לאומי
 שם אתר: מתחם שביר

לקוח/ה נכבד/ה, אנו מתכבדים להגיש את חישוב צריכת החשמל לתקופה 28/02/23 - 01/02/23:

כספומט בנק לאומי - 12 - (3x80)13080895

סוג תעריף	סוג צריכה	קריאה קודמת	קריאה נוכחית	סה"כ צריכה בקוט"ש	מחיר לקוט"ש בא"ג	סה"כ לתשלום
פרטי חשבון עבור תאריכים:						
777	פסגה	01/02/23	28/02/23	85.15	90.04	76.67 ₪
778	גבע	9,488.25	9,525.90	37.65	48.24	18.16 ₪
779	שפל	25,800.50	26,113.65	313.15	38.63	120.97 ₪

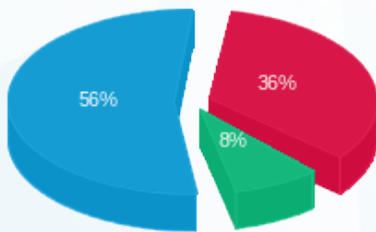
סה"כ לדייר:

פסגה	גבע	שפל	סה"כ	שיא ביקוש
85.15	37.65	313.15	435.95	1.72
76.67 ₪	18.16 ₪	120.97 ₪	215.80 ₪	

סה"כ צריכה
 סה"כ לתשלום

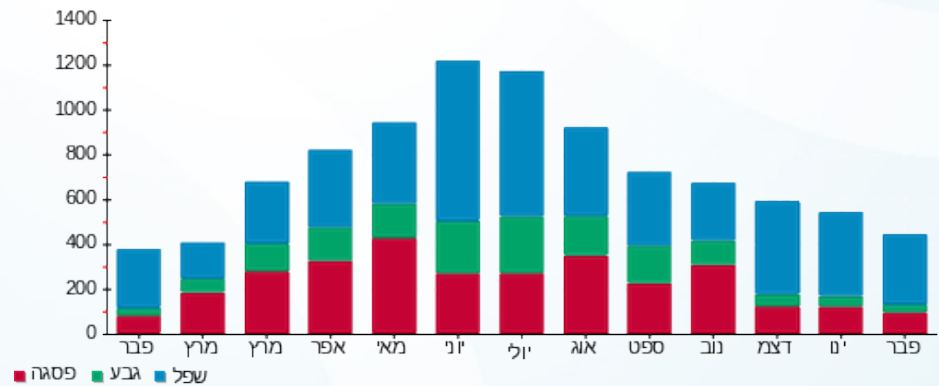
210.98 ₪	תשלום קבוע	
14.36 ₪	תשלום עבור גודל חיבור ב KVA (3x80)	
441.14 ₪	סה"כ לתשלום	לא כולל מע"מ

התפלגות חיוב בש"ח לפי תעו"ז



■ פסגה (76.67 ₪)
 ■ גבע (18.16 ₪)
 ■ שפל (120.97 ₪)

הסטוריית צריכה בקוט"ש



■ פסגה ■ גבע ■ שפל