



01/03/23

תאריך הפקדה:

שם דייר: מס' 048 סופר פארם

28/02/23

תאריך קריאה נוכחית:

שם אתר: מתחם שביר

01/02/23

תאריך קריאה קודמת:

לקוח/ה נכבד/ה, אנו מתכבדים להגיש את חישוב צריכת החשמל לתקופה 28/02/23 - 01/02/23:

4 - 13044087 (3x200)

סוג תעריף	סוג צריכה	קריאה קודמת	קריאה נוכחית	סה"כ צריכה בקוט"ש	מחיר לקוט"ש בא"ג	סה"כ לתשלום
פרטי חשבון עבור תאריכים:						
777	פסגה	01/02/23	28/02/23	4,628.80	90.04	4,167.77 ₪
778	גבע	431,150.00	432,132.80	982.80	48.24	474.10 ₪
779	שפל	749,277.20	759,790.40	10,513.20	38.63	4,061.25 ₪

סה"כ לדייר:

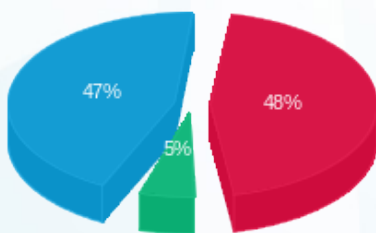
פסגה	גבע	שפל	סה"כ	שיא ביקוש
4,628.80	982.80	10,513.20	16,124.80	54.97
4,167.77 ₪	474.10 ₪	4,061.25 ₪	8,703.12 ₪	

סה"כ צריכה

סה"כ לתשלום

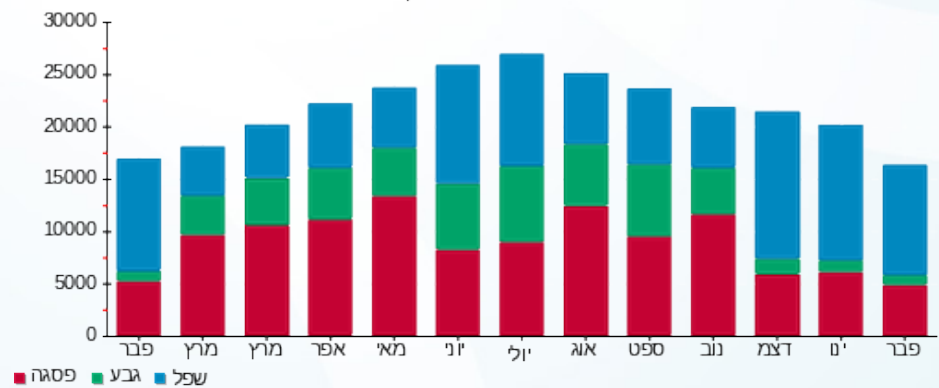
210.98 ₪	תשלום קבוע	
35.89 ₪	תשלום עבור גודל חיבור בKVA (3x200)	
8,949.99 ₪	סה"כ לתשלום	לא כולל מע"מ

התפלגות חיוב בש"ח לפי תעו"ז



- פסגה (4,167.77 ₪) 48%
- גבע (474.10 ₪) 47%
- שפל (4,061.25 ₪) 5%

הסטוריית צריכה בקוט"ש



- פסגה
- גבע
- שפל

