



01/03/23 תאריך הפקה:  
 28/02/23 תאריך קריאה נוכחית:  
 01/02/23 תאריך קריאה קודמת:

שם דייר: ראשי ציבורי שירותי בית  
 שם אתר: אולמי אבו מאהר

לקוח/ה נכבד/ה, אנו מתכבדים להגיש את חישוב צריכת החשמל לתקופה 01/02/23 - 28/02/23:

ראשי ציבורי שירותי בית - 2 - 19093222(3x63)

סוג תעריף	סוג צריכה	קריאה קודמת	קריאה נוכחית	סה"כ צריכה בקוט"ש	מחיר לקוט"ש בא"ג	סה"כ לתשלום
פרטי חשבון עבור תאריכים:						
777	פסגה	01/02/23	28/02/23	63.42	90.04	57.10 ₪
778	גבע	992.82	1,019.16	26.34	48.24	12.71 ₪
779	שפל	2,491.86	2,738.88	247.02	38.63	95.42 ₪

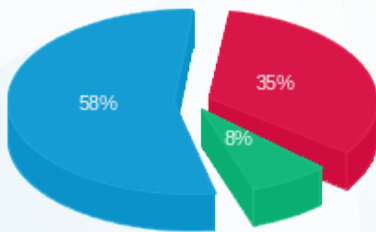
סה"כ לדייר:

פסגה	גבע	שפל	סה"כ	שיא ביקוש
63.42	26.34	247.02	336.78	2.21
₪ 57.10	₪ 12.71	₪ 95.42	₪ 165.23	

סה"כ צריכה  
 סה"כ לתשלום

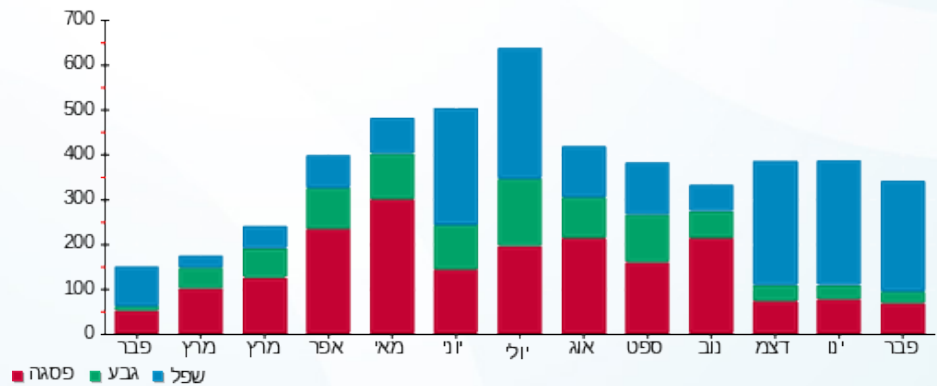
₪ 0.00	תשלום קבוע	
₪ 11.30	תשלום עבור גודל חיבור בKVA (3x63)	
₪ 176.54	סה"כ לתשלום	לא כולל מע"מ

התפלגות חיוב בש"ח לפי תעו"ז



פסגה (₪ 57.10) ■  
 גבע (₪ 12.71) ■  
 שפל (₪ 95.42) ■

הסטוריית צריכה בקוט"ש



פסגה ■ גבע ■ שפל

