



01/03/23

תאריך הפקדה:

שם דייר: A18 - רויאלטי

28/02/23

תאריך קריאה נוכחית:

שם אתר: עזריאלי רמלה

01/02/23

תאריך קריאה קודמת:

לקוח/ה נכבד/ה, אנו מתכבדים להגיש את חישוב צריכת החשמל לתקופה 28/02/23 - 01/02/23:

רויאליטי - 5 - 13170756 (3x63)

סוג תעריף	סוג צריכה	קריאה קודמת	קריאה נוכחית	סה"כ צריכה בקוט"ש	מחיר לקוט"ש בא"ג	סה"כ לתשלום
פרטי חשבון עבור תאריכים:						
777	פסגה	01/02/23	28/02/23	388.30	90.04	349.63 ₪
778	גבע	13,233.10	13,268.30	35.20	48.24	16.98 ₪
779	שפל	20,344.80	20,841.70	496.90	38.63	191.95 ₪

סה"כ לדייר:

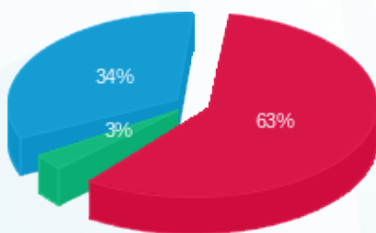
פסגה	גבע	שפל	סה"כ	שיא ביקוש
388.30	35.20	496.90	920.40	9.86
349.63 ₪	16.98 ₪	191.95 ₪	558.56 ₪	

סה"כ צריכה

סה"כ לתשלום

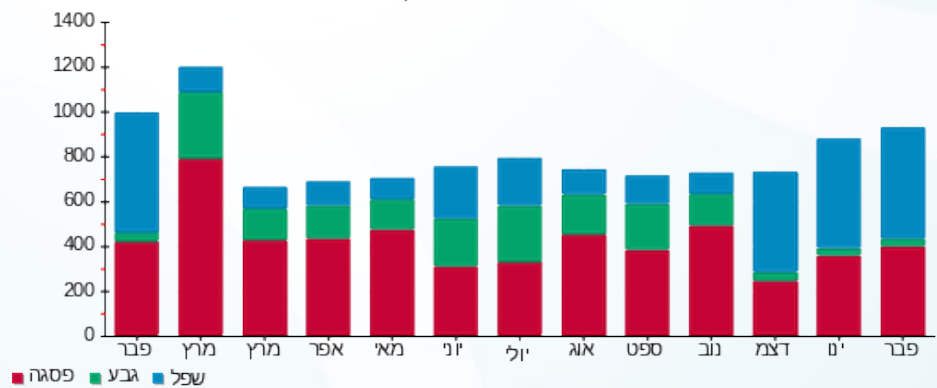
210.98 ₪	<b>תשלום קבוע</b>	
11.30 ₪	<b>תשלום עבור גודל חיבור בKVA (3x63)</b>	
780.84 ₪	<b>סה"כ לתשלום</b>	<b>לא כולל מע"מ</b>

התפלגות חיוב בש"ח לפי תע"ז



- פסגה (349.63 ₪)
- גבע (16.98 ₪)
- שפל (191.95 ₪)

הסטוריית צריכה בקוט"ש



- פסגה
- גבע
- שפל

