



01/03/23

תאריך הפקה:

שם דייר: A72 - נעלי נימרוד

28/02/23

תאריך קריאה נוכחית:

שם אתר: עזריאלי רמלה

01/02/23

תאריך קריאה קודמת:

לקוח/ה נכבד/ה, אנו מתכבדים להגיש את חישוב צריכת החשמל לתקופה 01/02/23 - 28/02/23:

11 - 13080921(3x63)

סוג תעריף	סוג צריכה	קריאה קודמת	קריאה נוכחית	סה"כ צריכה בקוט"ש	מחיר לקוט"ש בא"ג	סה"כ לתשלום
פרטי חשבון עבור תאריכים:						
777	פסגה	01/02/23	28/02/23	114.60	90.04	103.19 ₪
778	גבע	7,634.40	7,644.80	10.40	48.24	5.02 ₪
779	שפל	9,074.30	9,240.80	166.50	38.63	64.32 ₪

סה"כ לדייר:

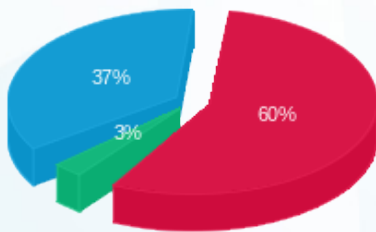
פסגה	גבע	שפל	סה"כ	שיא ביקוש
114.60	10.40	166.50	291.50	1.57
103.19 ₪	5.02 ₪	64.32 ₪	172.52 ₪	

סה"כ צריכה

סה"כ לתשלום

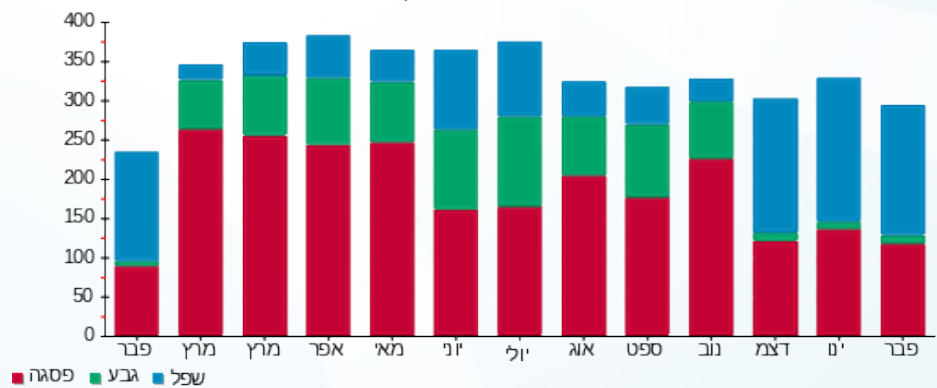
210.98 ₪	תשלום קבוע	
11.30 ₪	תשלום עבור גודל חיבור בKVA (3x63)	
394.81 ₪	סה"כ לתשלום	לא כולל מע"מ

התפלגות חיוב בש"ח לפי תע"ז



- פסגה (103.19 ₪)
- גבע (5.02 ₪)
- שפל (64.32 ₪)

הסטוריית צריכה בקוט"ש



- פסגה
- גבע
- שפל

