



01/03/23 תאריך הפקדה:  
 28/02/23 תאריך קריאה נוכחית:  
 01/02/23 תאריך קריאה קודמת:

שם דייר: B38 - כלי בית נעמן  
 שם אתר: עזריאלי רמלה

לקוח/ה נכבד/ה, אנו מתכבדים להגיש את חישוב צריכת החשמל לתקופה 01/02/23 - 28/02/23:

5 - 13170764 (3x63)

סוג תעריף	סוג צריכה	קריאה קודמת	קריאה נוכחית	סה"כ צריכה בקוט"ש	מחיר לקוט"ש בא"ג	סה"כ לתשלום
פרטי חשבון עבור תאריכים:						
777	פסגה	01/02/23	28/02/23	390.20	90.04	351.34 ₪
778	גבע	18,632.40	18,680.80	48.40	48.24	23.35 ₪
779	שפל	20,014.60	20,678.80	664.20	38.63	256.58 ₪

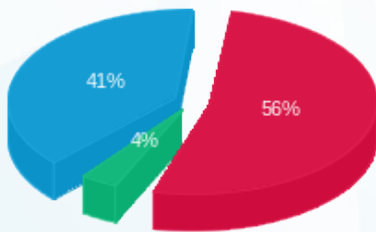
סה"כ לדייר:

פסגה	גבע	שפל	סה"כ	שיא ביקוש
390.20	48.40	664.20	1,102.80	4.44
351.34 ₪	23.35 ₪	256.58 ₪	631.26 ₪	

סה"כ צריכה  
 סה"כ לתשלום

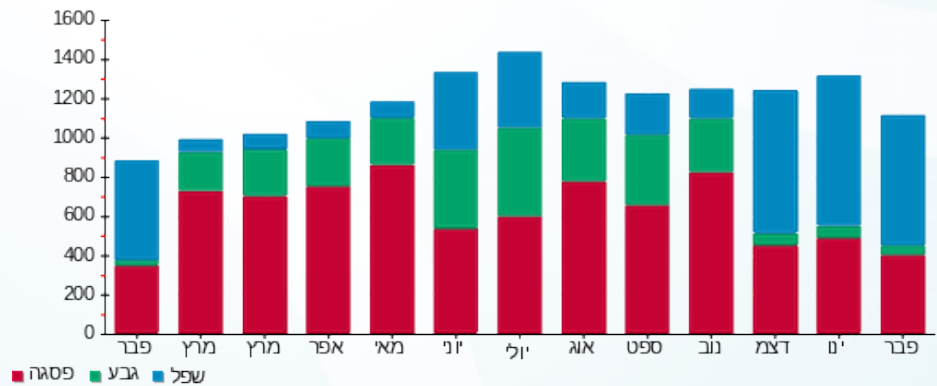
210.98 ₪	תשלום קבוע	
11.30 ₪	תשלום עבור גודל חיבור בKVA (3x63)	
853.55 ₪	סה"כ לתשלום	לא כולל מע"מ

התפלגות חיוב בש"ח לפי תע"ז



■ פסגה (₪ 351.34)  
 ■ גבע (₪ 23.35)  
 ■ שפל (₪ 256.58)

הסטוריית צריכה בקוט"ש



■ פסגה ■ גבע ■ שפל

