



01/03/23

תאריך הפקה:

שם דייר: B81 - סוויטלנד

28/02/23

תאריך קריאה נוכחית:

שם אתר: עזריאלי רמלה

01/02/23

תאריך קריאה קודמת:

לקוח/ה נכבד/ה, אנו מתכבדים להגיש את חישוב צריכת החשמל לתקופה 28/02/23 - 01/02/23:

B81 - סוויטלנד - 2 - 14086121 (3x100)

סוג תעריף	סוג צריכה	קריאה קודמת	קריאה נוכחית	סה"כ צריכה בקוט"ש	מחיר לקוט"ש בא"ג	סה"כ לתשלום
פרטי חשבון עבור תאריכים:						
777	פסגה	01/02/23	28/02/23	453.20	90.04	408.06 ₪
778	גבע	94,237.90	94,319.30	81.40	48.24	39.27 ₪
779	שפל	230,284.70	231,185.90	901.20	38.63	348.13 ₪

סה"כ לדייר:

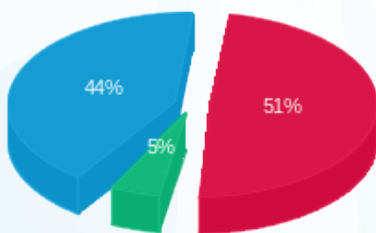
פסגה	גבע	שפל	סה"כ	שיא ביקוש
453.20	81.40	901.20	1,435.80	5.01
408.06 ₪	39.27 ₪	348.13 ₪	795.46 ₪	

סה"כ צריכה

סה"כ לתשלום

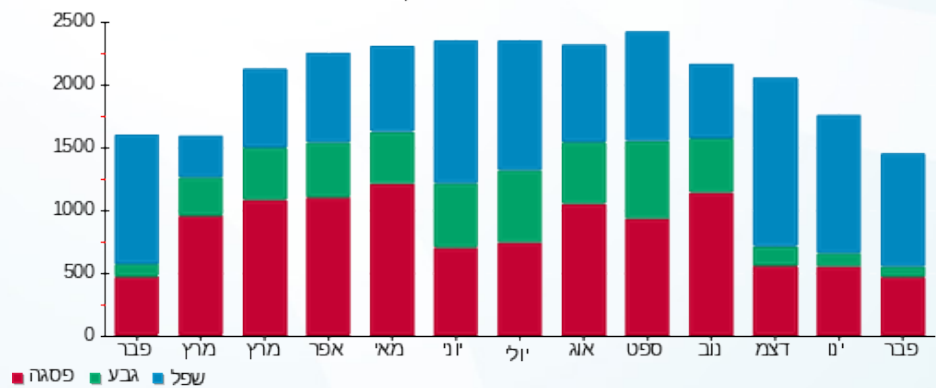
210.98 ₪	תשלום קבוע	
17.94 ₪	תשלום עבור גודל חיבור בKVA (3x100)	
1,024.39 ₪	סה"כ לתשלום	לא כולל מע"מ

התפלגות חיוב בש"ח לפי תעו"ז



- פסגה (408.06 ₪) 44%
- גבע (39.27 ₪) 5%
- שפל (348.13 ₪) 51%

הסטוריית צריכה בקוט"ש



- פסגה
- גבע
- שפל

