



01/03/23 תאריך הפקה:
 28/02/23 תאריך קריאה נוכחית:
 01/02/23 תאריך קריאה קודמת:

שם דייר: MM16 - מחסן קפה נאמן
 שם אתר: עזריאלי רמלה

לקוח/ה נכבד/ה, אנו מתכבדים להגיש את חישוב צריכת החשמל לתקופה 01/02/23 - 28/02/23:

3 - 13080921(3x80)

סוג תעריף	סוג צריכה	קריאה קודמת	קריאה נוכחית	סה"כ צריכה בקוט"ש	מחיר לקוט"ש בא"ג	סה"כ לתשלום
פרטי חשבון עבור תאריכים:						
777	פסגה	01/02/23	28/02/23	301.60	90.04	271.56 ₪
778	גבע	25,139.30	25,273.00	133.70	48.24	64.50 ₪
779	שפל	76,670.00	77,857.50	1,187.50	38.63	458.73 ₪

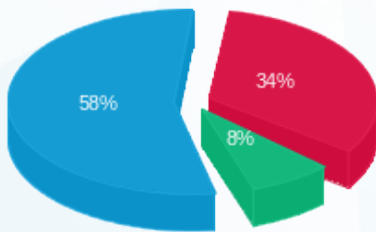
סה"כ לדייר:

פסגה	גבע	שפל	סה"כ	שיא ביקוש
301.60	133.70	1,187.50	1,622.80	4.29
271.56 ₪	64.50 ₪	458.73 ₪	794.79 ₪	

סה"כ צריכה
 סה"כ לתשלום

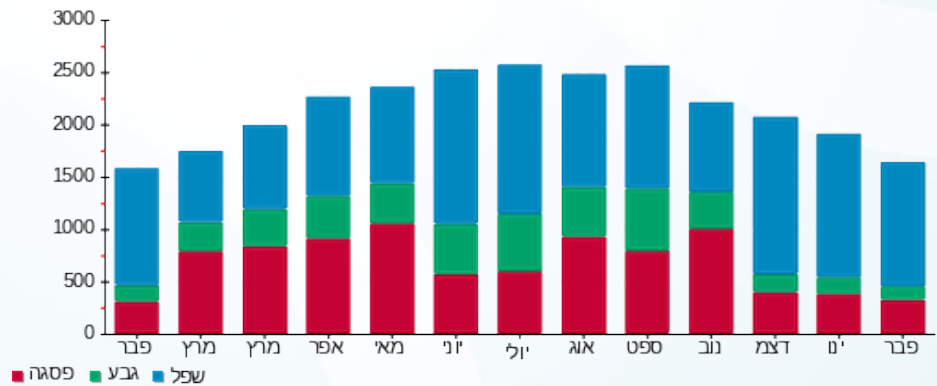
210.98 ₪	תשלום קבוע	
14.36 ₪	תשלום עבור גודל חיבור בKVA (3x80)	
1,020.12 ₪	סה"כ לתשלום	לא כולל מע"מ

התפלגות חיוב בש"ח לפי תע"ז



■ פסגה (271.56 ₪)
 ■ גבע (64.50 ₪)
 ■ שפל (458.73 ₪)

הסטוריית צריכה בקוט"ש



■ פסגה ■ גבע ■ שפל

