



01/03/23 תאריך הפקה:
 28/02/23 תאריך קריאה נוכחית:
 01/02/23 תאריך קריאה קודמת:

שם דייר: *בלו בירד
 שם אתר: מגרש 9 עמק חפר

לקוח/ה נכבד/ה, אנו מתכבדים להגיש את חישוב צריכת החשמל לתקופה 01/02/23 - 28/02/23:

בלו בירד - 1 - 01110(3x850)

סה"כ לתשלום	מחיר לקוט"ש בא"ג	סה"כ צריכה בקוט"ש	קריאה נוכחית	קריאה קודמת	סוג צריכה	סוג תעריף
			28/02/23	01/02/23	פרטי חשבון עבור תאריכים:	
9,280.07 ₪	90.04	10,306.61	10,306.61	0.00	פסגה	777
2,362.17 ₪	48.24	4,896.70	4,896.70	0.00	גבע	778
16,147.30 ₪	38.63	41,799.89	41,799.89	0.00	שפל	779

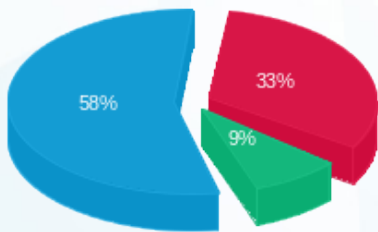
סה"כ לדייר:

שיא ביקוש	סה"כ	שפל	גבע	פסגה
	57,003.20	41,799.89	4,896.70	10,306.61
	27,789.54 ₪	16,147.30 ₪	2,362.17 ₪	9,280.07 ₪

סה"כ צריכה
 סה"כ לתשלום

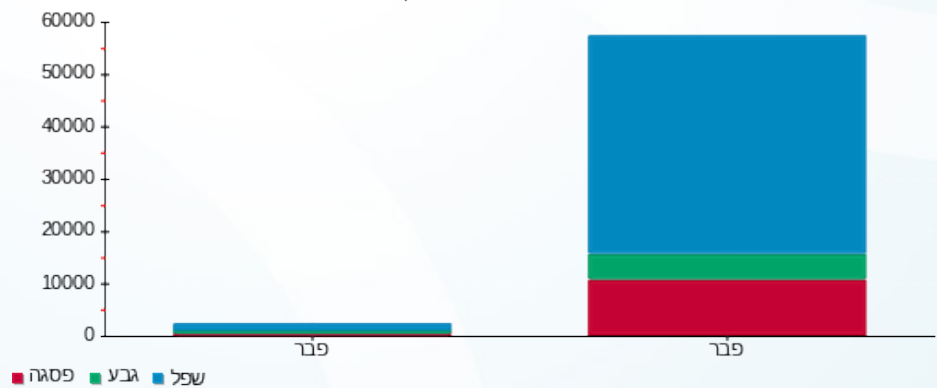
210.98 ₪	תשלום קבוע	
152.52 ₪	תשלום עבור גודל חיבור בKVA (3x850)	
28,153.04 ₪	סה"כ לתשלום	לא כולל מע"מ

התפלגות חיוב בש"ח לפי תע"ז



■ פסגה (9,280.07 ₪)
 ■ גבע (2,362.17 ₪)
 ■ שפל (16,147.30 ₪)

הסטוריית צריכה בקוט"ש





01/03/23 תאריך הפקה:
 28/02/23 תאריך קריאה נוכחית:
 01/02/23 תאריך קריאה קודמת:

שם דייר: *בלו בירד
 שם אתר: מגרש 9 עמק חפר

לקוח/ה נכבד/ה, אנו מתכבדים להגיש את חישוב צריכת החשמל לתקופה 01/02/23 - 28/02/23:

שנאי - 1 - 11103408(3x2500)

סוג תעריף	סוג צריכה	קריאה קודמת	קריאה נוכחית	סה"כ צריכה בקוט"ש	מחיר לקוט"ש בא"ג	סה"כ לתשלום
פרטי חשבון עבור תאריכים:						
		01/02/23	28/02/23			
777	פסגה	1,069,086.40	1,094,114.06	25,027.66	90.04	22,534.90 ₪
778	גבע	595,177.70	602,273.81	7,096.11	48.24	3,423.16 ₪
779	שפל	1,230,538.70	1,296,299.65	65,760.95	38.63	25,403.46 ₪

משני - 3 - 20004077(3x400)

סוג תעריף	סוג צריכה	קריאה קודמת	קריאה נוכחית	סה"כ צריכה בקוט"ש	מחיר לקוט"ש בא"ג	סה"כ לתשלום
פרטי חשבון עבור תאריכים:						
		01/02/23	28/02/23			
777	פסגה	566.80	864.46	-297.66	90.04	-268.01 ₪
778	גבע	129.20	203.96	-74.76	48.24	-36.06 ₪
779	שפל	982.00	1,735.84	-753.84	38.63	-291.21 ₪

ע.א - 4 - 20004077(3x250)

סוג תעריף	סוג צריכה	קריאה קודמת	קריאה נוכחית	סה"כ צריכה בקוט"ש	מחיר לקוט"ש בא"ג	סה"כ לתשלום
פרטי חשבון עבור תאריכים:						
		01/02/23	28/02/23			
777	פסגה	49,135.00	50,229.59	-1,094.59	90.04	-985.57 ₪
778	גבע	26,180.00	26,730.73	-550.73	48.24	-265.67 ₪
779	שפל	72,370.75	76,613.13	-4,242.38	38.63	-1,638.83 ₪

אולם אירועים - 1 - 21055145(3x1000)

סוג תעריף	סוג צריכה	קריאה קודמת	קריאה נוכחית	סה"כ צריכה בקוט"ש	מחיר לקוט"ש בא"ג	סה"כ לתשלום
פרטי חשבון עבור תאריכים:						
		01/02/23	28/02/23			
777	פסגה	111,144.00	124,472.80	-13,328.80	90.04	-12,001.25 ₪
778	גבע	65,541.00	67,114.92	-1,573.92	48.24	-759.26 ₪
779	שפל	159,849.00	178,813.84	-18,964.84	38.63	-7,326.12 ₪

סה"כ לדיר:

פסגה	גבע	שפל	סה"כ	שיא ביקוש
------	-----	-----	------	-----------





סה"כ לדירה:

פסגה	גבע	שפל	סה"כ	שיא ביקוש
10,306.61	4,896.70	41,799.89	57,003.20	404.63
9,280.07 ₪	2,362.17 ₪	16,147.30 ₪	27,789.54 ₪	

סה"כ צריכה

סה"כ לתשלום

210.98 ₪	תשלום קבוע	
152.52 ₪	תשלום עבור גודל חיבור בKVA (3x850)	
28,153.04 ₪	סה"כ לתשלום	לא כולל מע"מ





01/03/23 תאריך הפקה:
 28/02/23 תאריך קריאה נוכחית:
 01/02/23 תאריך קריאה קודמת:

שם דייר: מ.ש.א נכסים בע"מ
 שם אתר: מגרש 9 עמק חפר

לקוח/ה נכבד/ה, אנו מתכבדים להגיש את חישוב צריכת החשמל לתקופה 01/02/23 - 28/02/23:

מ.ש.א נכסים בע"מ - 3 - 20004077(3x400)

סוג תעריף	סוג צריכה	קריאה קודמת	קריאה נוכחית	סה"כ צריכה בקוט"ש	מחיר לקוט"ש בא"ג	סה"כ לתשלום
פרטי חשבון עבור תאריכים:						
777	פסגה	01/02/23	28/02/23	297.66	90.04	268.01 ₪
778	גבע	129.20	203.96	74.76	48.24	36.06 ₪
779	שפל	982.00	1,735.84	753.84	38.63	291.21 ₪

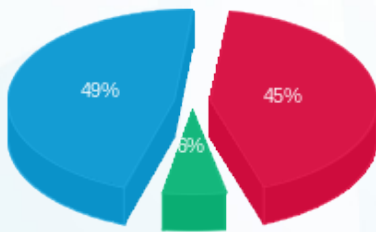
סה"כ לדייר:

פסגה	גבע	שפל	סה"כ	שיא ביקוש
297.66	74.76	753.84	1,126.26	13.06
268.01 ₪	36.06 ₪	291.21 ₪	595.28 ₪	

סה"כ צריכה
 סה"כ לתשלום

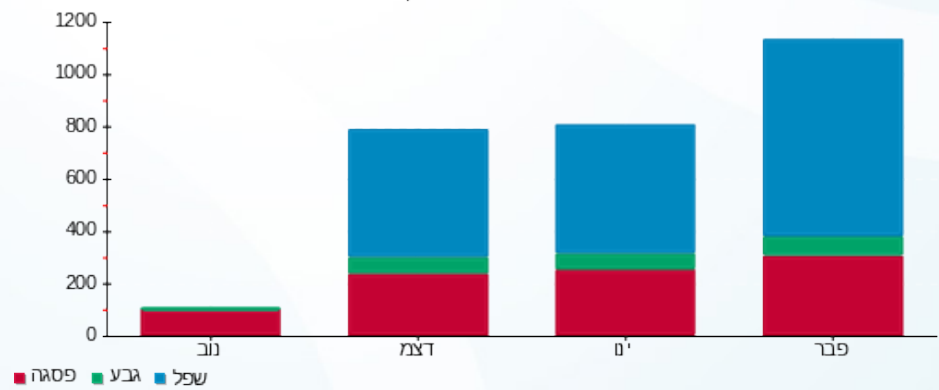
210.98 ₪	תשלום קבוע	
71.78 ₪	תשלום עבור גודל חיבור בKVA (3x400)	
878.04 ₪	סה"כ לתשלום	לא כולל מע"מ

התפלגות חיוב בש"ח לפי תע"ז



■ פסגה (268.01 ₪)
 ■ גבע (36.06 ₪)
 ■ שפל (291.21 ₪)

הסטוריית צריכה בקוט"ש



■ פסגה ■ גבע ■ שפל



01/03/23 תאריך הפקה:
 28/02/23 תאריך קריאה נוכחית:
 01/02/23 תאריך קריאה קודמת:

שם דייר: סאניה אירוועי יוקרה בע"מ
 שם אתר: מגרש 9 עמק חפר

לקוח/ה נכבד/ה, אנו מתכבדים להגיש את חישוב צריכת החשמל לתקופה 28/02/23 - 01/02/23:

סאניה אירוועי יוקרה בע"מ - 1 - 21055145 (3x1000)

סוג תעריף	סוג צריכה	קריאה קודמת	קריאה נוכחית	סה"כ צריכה בקוט"ש	מחיר לקוט"ש בא"ג	סה"כ לתשלום
פרטי חשבון עבור תאריכים:						
777	פסגה	01/02/23	28/02/23	13,328.80	90.04	12,001.25 ₪
778	גבע	65,541.00	67,114.92	1,573.92	48.24	759.26 ₪
779	שפל	159,849.00	178,813.84	18,964.84	38.63	7,326.12 ₪

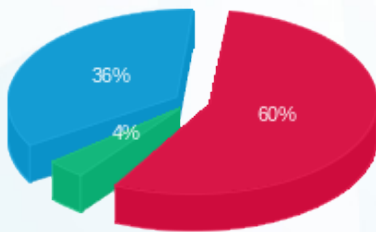
סה"כ לדייר:

פסגה	גבע	שפל	סה"כ	שיא ביקוש
13,328.80	1,573.92	18,964.84	33,867.56	404.63
12,001.25 ₪	759.26 ₪	7,326.12 ₪	20,086.63 ₪	

סה"כ צריכה
 סה"כ לתשלום

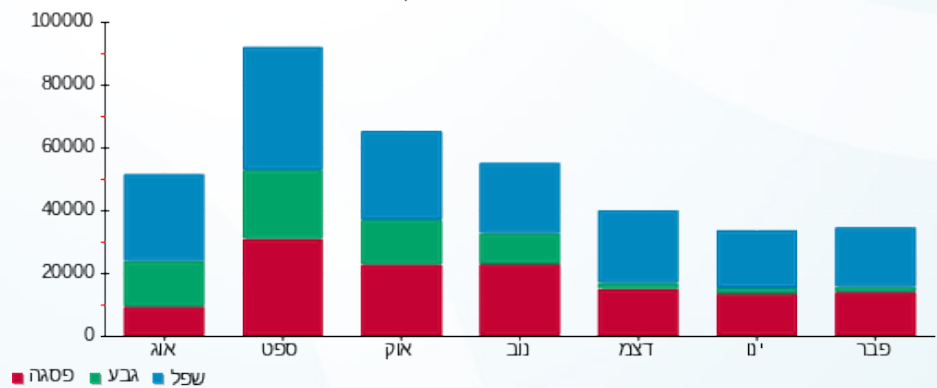
210.98 ₪	תשלום קבוע	
179.44 ₪	תשלום עבור גודל חיבור בKVA (3x1000)	
20,477.05 ₪	סה"כ לתשלום	לא כולל מע"מ

התפלגות חיוב בש"ח לפי תע"ז



פסגה (12,001.25 ₪) 60%
 גבע (759.26 ₪) 4%
 שפל (7,326.12 ₪) 36%

הסטוריית צריכה בקוט"ש





01/03/23 תאריך הפקה:
 28/02/23 תאריך קריאה נוכחית:
 01/02/23 תאריך קריאה קודמת:

שם דייר: ע. א. חפר
 שם אתר: מגרש 9 עמק חפר

לקוח/ה נכבד/ה, אנו מתכבדים להגיש את חישוב צריכת החשמל לתקופה 01/02/23 - 28/02/23:

ע. א חפר - 4 - 20004077(3x250)

סוג תעריף	סוג צריכה	קריאה קודמת	קריאה נוכחית	סה"כ צריכה בקוט"ש	מחיר לקוט"ש בא"ג	סה"כ לתשלום
פרטי חשבון עבור תאריכים:						
777	פסגה	01/02/23	28/02/23	1,094.59	90.04	985.57 ₪
778	גבע	26,180.00	26,730.73	550.73	48.24	265.67 ₪
779	שפל	72,370.75	76,613.13	4,242.38	38.63	1,638.83 ₪

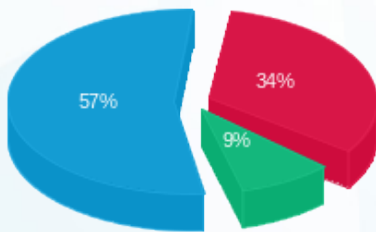
סה"כ לדייר:

פסגה	גבע	שפל	סה"כ	שיא ביקוש
1,094.59	550.73	4,242.38	5,887.70	35.21
985.57 ₪	265.67 ₪	1,638.83 ₪	2,890.07 ₪	

סה"כ צריכה
 סה"כ לתשלום

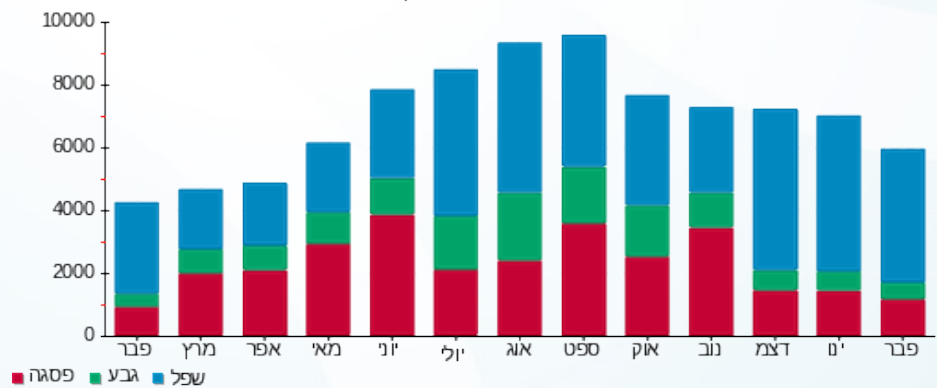
210.98 ₪	תשלום קבוע	
44.86 ₪	תשלום עבור גודל חיבור בKVA (3x250)	
3,145.91 ₪	סה"כ לתשלום	לא כולל מע"מ

התפלגות חיוב בש"ח לפי תע"ז



■ פסגה (985.57 ₪)
 ■ גבע (265.67 ₪)
 ■ שפל (1,638.83 ₪)

הסטוריית צריכה בקוט"ש



01/03/23 תאריך הפקדה:
 28/02/23 תאריך קריאה נוכחית:
 01/02/23 תאריך קריאה קודמת:

שם דייר: קאי מלונאות וספא בע"מ
 שם אתר: מגרש 9 עמק חפר

לקוח/ה נכבד/ה, אנו מתכבדים להגיש את חישוב צריכת החשמל לתקופה 28/02/23 - 01/02/23:

קאי מלונאות וספא בע"מ - 2 - 21055145 (3x2500)

סוג תעריף	סוג צריכה	קריאה קודמת	קריאה נוכחית	סה"כ צריכה בקוט"ש	מחיר לקוט"ש בא"ג	סה"כ לתשלום
פרטי חשבון עבור תאריכים:						
777	פסגה	01/02/23	28/02/23	34,310.80	90.04	30,893.44 ₪
778	גבע	150,940.00	155,793.00	4,853.00	48.24	2,341.09 ₪
779	שפל	304,795.00	362,399.20	57,604.20	38.63	22,252.50 ₪

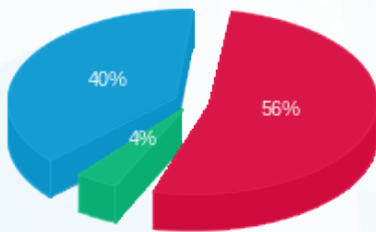
סה"כ לדייר:

פסגה	גבע	שפל	סה"כ	שיא ביקוש
34,310.80	4,853.00	57,604.20	96,768.00	473.10
30,893.44 ₪	2,341.09 ₪	22,252.50 ₪	55,487.03 ₪	

סה"כ צריכה
 סה"כ לתשלום

210.98 ₪	תשלום קבוע	
448.59 ₪	תשלום עבור גודל חיבור בKVA (3x2500)	
56,146.61 ₪	סה"כ לתשלום	לא כולל מע"מ

התפלגות חיוב בש"ח לפי תע"ז



פסגה (30,893.44 ₪) ■
 גבע (2,341.09 ₪) ■
 שפל (22,252.50 ₪) ■

הסטוריית צריכה בקוט"ש

