



01/03/23 תאריך הפקדה:
 28/02/23 תאריך קריאה נוכחית:
 01/02/23 תאריך קריאה קודמת:

שם דייר: אופטיקה הזורע
 שם אתר: אינשטיין חיפה

לקוח/ה נכבד/ה, אנו מתכבדים להגיש את חישוב צריכת החשמל לתקופה 01/02/23 - 28/02/23:

אופטיקה הזורע - 3 - 16193823(0x0)

סוג תעריף	סוג צריכה	קריאה קודמת	קריאה נוכחית	סה"כ צריכה בקוט"ש	מחיר לקוט"ש בא"ג	סה"כ לתשלום
פרטי חשבון עבור תאריכים:						
777	פסגה	01/02/23	28/02/23	208.70	90.04	187.91 ₪
778	גבע	1,438.10	1,460.40	22.30	48.24	10.76 ₪
779	שפל	4,184.70	4,861.50	676.80	38.63	261.45 ₪

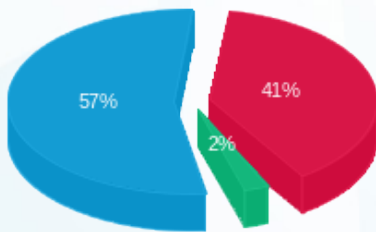
סה"כ לדייר:

פסגה	גבע	שפל	סה"כ	שיא ביקוש
208.70	22.30	676.80	907.80	7.32
187.91 ₪	10.76 ₪	261.45 ₪	460.12 ₪	

סה"כ צריכה
 סה"כ לתשלום

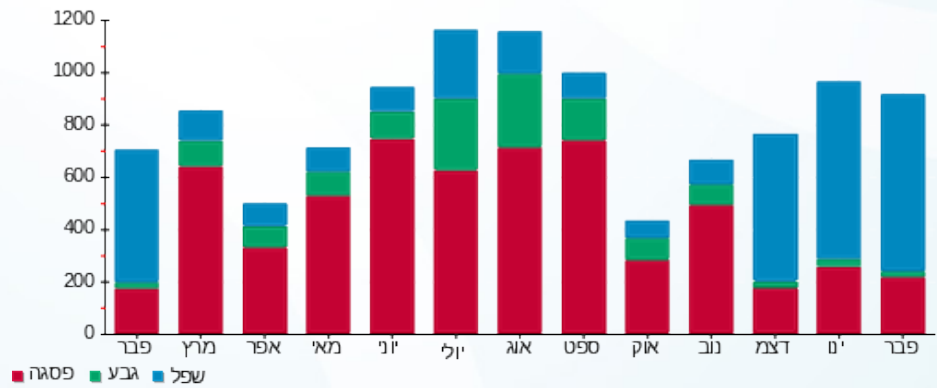
210.98 ₪	תשלום קבוע	
0.00 ₪	תשלום עבור גודל חיבור בKVA (0x0)	
671.10 ₪	סה"כ לתשלום	לא כולל מע"מ

התפלגות חיוב בש"ח לפי תעו"ז



■ פסגה (187.91 ₪)
 ■ גבע (10.76 ₪)
 ■ שפל (261.45 ₪)

הסטוריית צריכה בקוט"ש





01/03/23 תאריך הפקה:
 28/02/23 תאריך קריאה נוכחית:
 01/02/23 תאריך קריאה קודמת:

שם דייר: אורגניז מכוונת קפה
 שם אתר: אינשטיין חיפה

לקוח/ה נכבד/ה, אנו מתכבדים להגיש את חישוב צריכת החשמל לתקופה 01/02/23 - 28/02/23:

אורגניז מכוונת קפה - 4 - 16193822(3x40)

סה"כ לתשלום	מחיר לקוט"ש בא"ג	סה"כ צריכה בקוט"ש	קריאה נוכחית	קריאה קודמת	סוג צריכה	סוג תעריף
			28/02/23	01/02/23		פרטי חשבון עבור תאריכים:
₪ 44.57	90.04	49.50	4,277.30	4,227.80	פסגה	777
₪ 0.92	48.24	1.90	950.20	948.30	גבע	778
₪ 119.06	38.63	308.20	2,648.20	2,340.00	שפל	779

סה"כ לדייר:

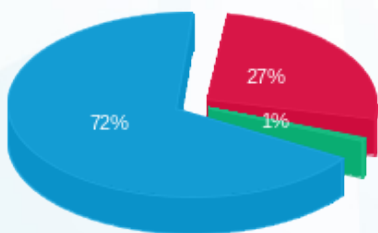
שיא ביקוש	סה"כ	שפל	גבע	פסגה
5.75	359.60	308.20	1.90	49.50
	₪ 164.54	₪ 119.06	₪ 0.92	₪ 44.57

סה"כ צריכה

סה"כ לתשלום

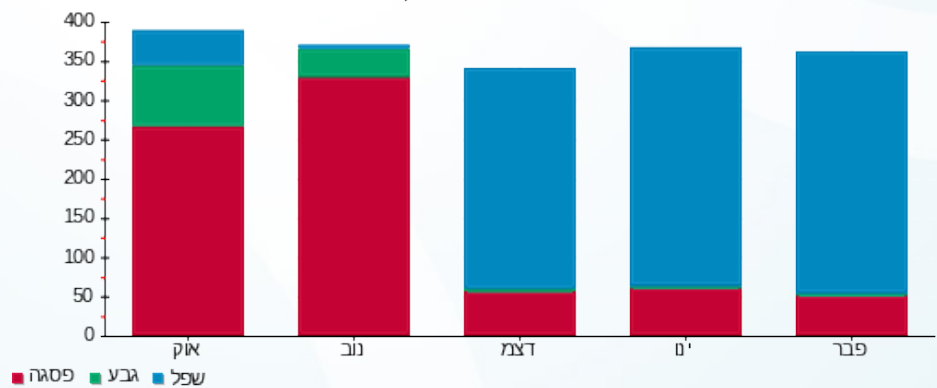
₪ 210.98	תשלום קבוע	
₪ 7.18	תשלום עבור גודל חיבור בKVA (3x40)	
₪ 382.70	סה"כ לתשלום	לא כולל מע"מ

התפלגות חיוב בש"ח לפי תעו"ז



■ פסגה (₪ 44.57)
 ■ גבע (₪ 0.92)
 ■ שפל (₪ 119.06)

הסטוריית צריכה בקוט"ש



01/03/23 תאריך הפקה:
 28/02/23 תאריך קריאה נוכחית:
 01/02/23 תאריך קריאה קודמת:

שם דייר: אורי סטודיו לאימוני כושר
 שם אתר: אינשטיין חיפה

לקוח/ה נכבד/ה, אנו מתכבדים להגיש את חישוב צריכת החשמל לתקופה 01/02/23 - 28/02/23:

אורי סטודיו לאימוני כושר - 3 - 16193822(3x63)

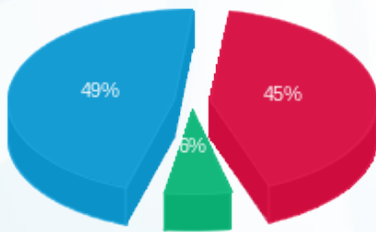
סוג תעריף	סוג צריכה	קריאה קודמת	קריאה נוכחית	סה"כ צריכה בקוט"ש	מחיר לקוט"ש בא"ג	סה"כ לתשלום
פרטי חשבון עבור תאריכים:		01/02/23	28/02/23			
517		47,949.60	48,303.50	353.90	52.61	186.19 ₪

סה"כ לדייר:

שיא ביקוש	סה"כ
8.79	353.90
	186.19 ₪

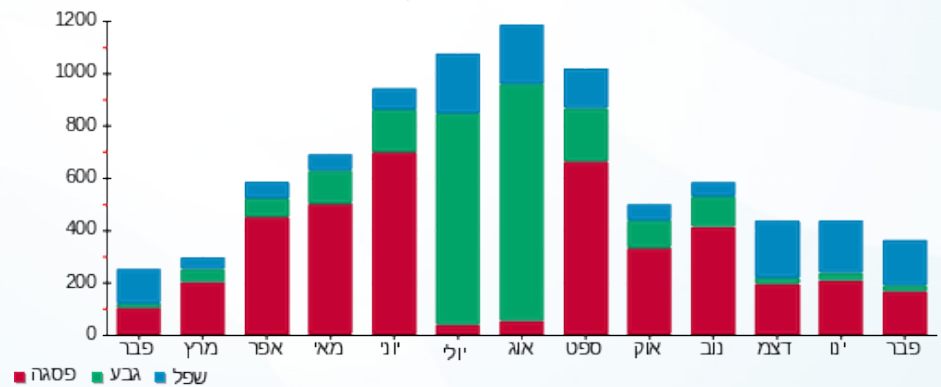
20.96 ₪	תשלום קבוע	
11.30 ₪	תשלום עבור גודל חיבור בKVA (3x63)	
218.45 ₪	סה"כ לתשלום	לא כולל מע"מ

התפלגות חיוב בש"ח לפי תעו"ז



פסגה (82.91 ₪) ■
 גבע (11.92 ₪) ■
 שפל (91.36 ₪) ■

הסטוריית צריכה בקוט"ש



01/03/23 תאריך הפקה:
 28/02/23 תאריך קריאה נוכחית:
 01/02/23 תאריך קריאה קודמת:

שם דייר: אי פיל יו - פילאטיס
 שם אתר: אינשטיין חיפה

לקוח/ה נכבד/ה, אנו מתכבדים להגיש את חישוב צריכת החשמל לתקופה 01/02/23 - 28/02/23:

אי פיל יו - פילאטיס - 1 - 16193821 (3x40)

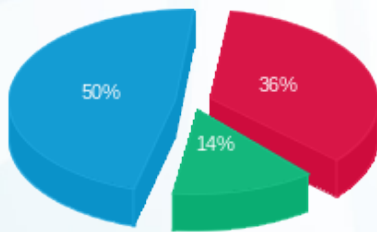
סוג תעריף	סוג צריכה	קריאה קודמת	קריאה נוכחית	סה"כ צריכה בקוט"ש	מחיר לקוט"ש בא"ג	סה"כ לתשלום
פרטי חשבון עבור תאריכים:		01/02/23	28/02/23			
517		11,658.60	11,827.30	168.70	52.61	88.75 ₪

סה"כ לדייר:

שיא ביקוש	סה"כ
3.47	168.70
	88.75 ₪

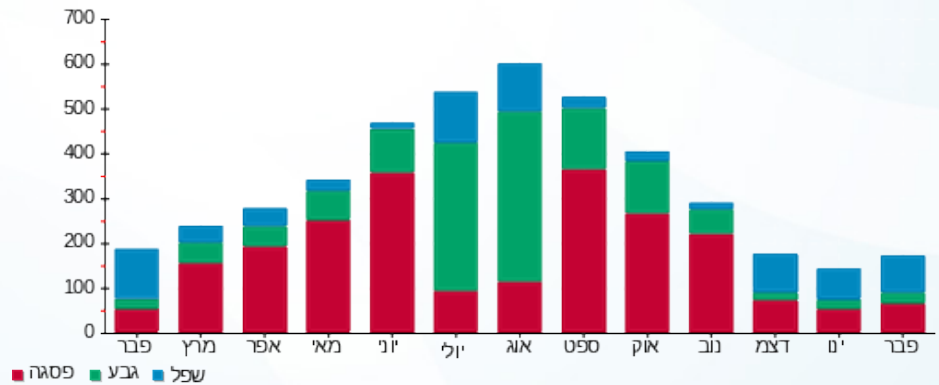
20.96 ₪	תשלום קבוע	
7.18 ₪	תשלום עבור גודל חיבור בKVA (3x40)	
116.89 ₪	סה"כ לתשלום	לא כולל מע"מ

התפלגות חיוב בש"ח לפי תעו"ז



פסגה (₪ 32.30)
 גבע (₪ 12.31)
 שפל (₪ 44.14)

הסטוריית צריכה בקוט"ש



01/03/23 תאריך הפקה:
 28/02/23 תאריך קריאה נוכחית:
 01/02/23 תאריך קריאה קודמת:

שם דייר: אי פיל יו פילאטיס קומה ב
 שם אתר: אינשטיין חיפה

לקוח/ה נכבד/ה, אנו מתכבדים להגיש את חישוב צריכת החשמל לתקופה 01/02/23 - 28/02/23:

אי פיל יו פילאטיס קומה ב - 1 - 16193823(0x0)

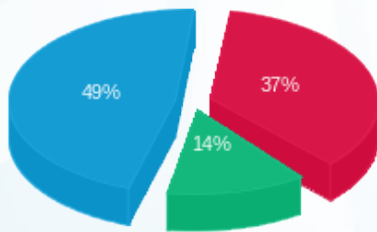
סוג תעריף	סוג צריכה	קריאה קודמת	קריאה נוכחית	סה"כ צריכה בקוט"ש	מחיר לקוט"ש בא"ג	סה"כ לתשלום
פרטי חשבון עבור תאריכים:		01/02/23	28/02/23			
517		7,563.70	7,792.00	228.30	52.61	120.11 ₪

סה"כ לדייר:

שיא ביקוש	סה"כ
5.69	228.30
	120.11 ₪

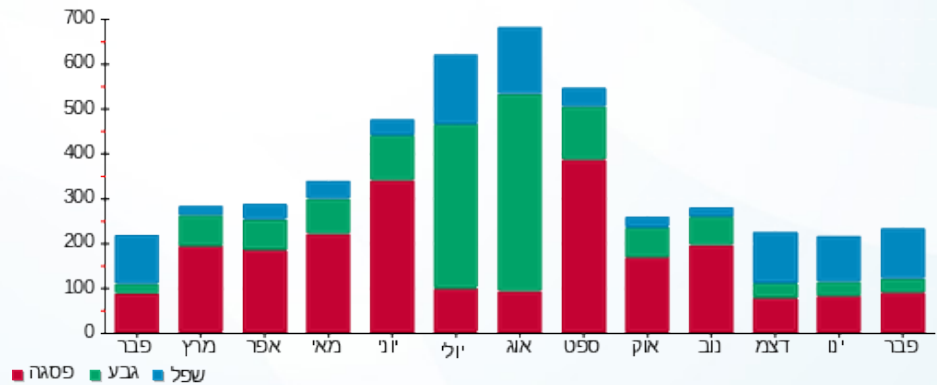
20.96 ₪	תשלום קבוע	
0.00 ₪	תשלום עבור גודל חיבור ב KVA (0x0)	
141.07 ₪	סה"כ לתשלום	לא כולל מע"מ

התפלגות חיוב בש"ח לפי תעו"ז



פסגה (₪ 44.61)
 גבע (₪ 16.26)
 שפל (₪ 59.24)

הסטוריית צריכה בקוט"ש





01/03/23 תאריך הפקה:
 28/02/23 תאריך קריאה נוכחית:
 01/02/23 תאריך קריאה קודמת:

שם דייר: בנק דיסקונט כספומט קומת קרקע
 שם אתר: אינשטיין חיפה

לקוח/ה נכבד/ה, אנו מתכבדים להגיש את חישוב צריכת החשמל לתקופה 01/02/23 - 28/02/23:

כספומט דיסקונט קומת קרקע - 1 - 16004848 (3x80)

סוג תעריף	סוג צריכה	קריאה קודמת	קריאה נוכחית	סה"כ צריכה בקוט"ש	מחיר לקוט"ש בא"ג	סה"כ לתשלום
פרטי חשבון עבור תאריכים:						
777	פסגה	01/02/23	28/02/23	109.10	90.04	98.23 ₪
778	גבע	12,004.40	12,079.20	74.80	48.24	36.08 ₪
779	שפל	35,161.80	35,572.90	411.10	38.63	158.81 ₪

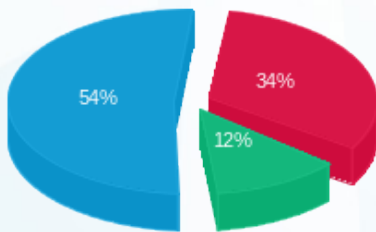
סה"כ לדייר:

פסגה	גבע	שפל	סה"כ	שיא ביקוש
109.10	74.80	411.10	595.00	3.02
98.23 ₪	36.08 ₪	158.81 ₪	293.13 ₪	

סה"כ צריכה
 סה"כ לתשלום

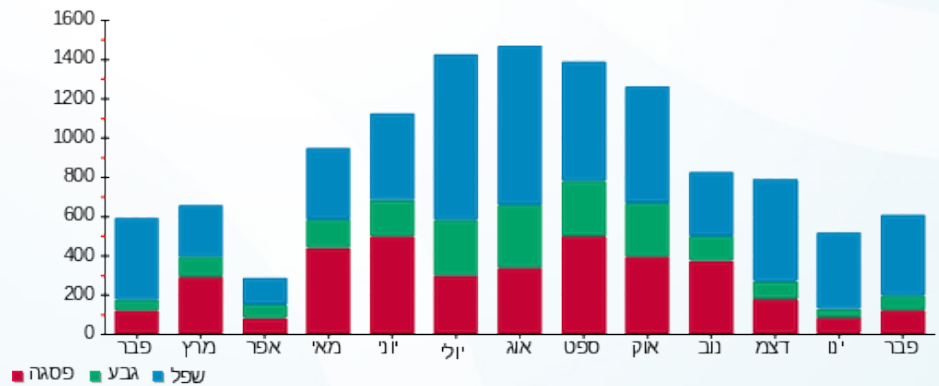
210.98 ₪	תשלום קבוע	
14.36 ₪	תשלום עבור גודל חיבור ב KVA (3x80)	
518.46 ₪	סה"כ לתשלום	לא כולל מע"מ

התפלגות חיוב בש"ח לפי תעו"ז



■ פסגה (98.23 ₪)
 ■ גבע (36.08 ₪)
 ■ שפל (158.81 ₪)

הסטוריית צריכה בקוט"ש





01/03/23 תאריך הפקה:
 28/02/23 תאריך קריאה נוכחית:
 01/02/23 תאריך קריאה קודמת:

שם דייר: בנק דיסקונט קומה 1
 שם אתר: אינשטיין חיפה

לקוח/ה נכבד/ה, אנו מתכבדים להגיש את חישוב צריכת החשמל לתקופה 28/02/23 - 01/02/23:

בנק דיסקונט קומה 1 - 2 - 16193821 (3x125)

סה"כ לתשלום	מחיר לקוט"ש בא"ג	סה"כ צריכה בקוט"ש	קריאה נוכחית	קריאה קודמת	סוג צריכה	סוג תעריף
			28/02/23	01/02/23	פרטי חשבון עבור תאריכים:	
₪ 667.02	90.04	740.80	125,944.60	125,203.80	פסגה	777
₪ 224.41	48.24	465.20	51,480.80	51,015.60	גבע	778
₪ 963.20	38.63	2,493.40	121,771.00	119,277.60	שפל	779

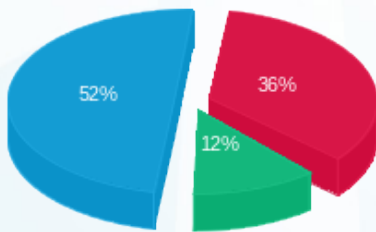
סה"כ לדייר:

שיא ביקוש	סה"כ	שפל	גבע	פסגה
23.21	3,699.40	2,493.40	465.20	740.80
	₪ 1,854.63	₪ 963.20	₪ 224.41	₪ 667.02

סה"כ צריכה
 סה"כ לתשלום

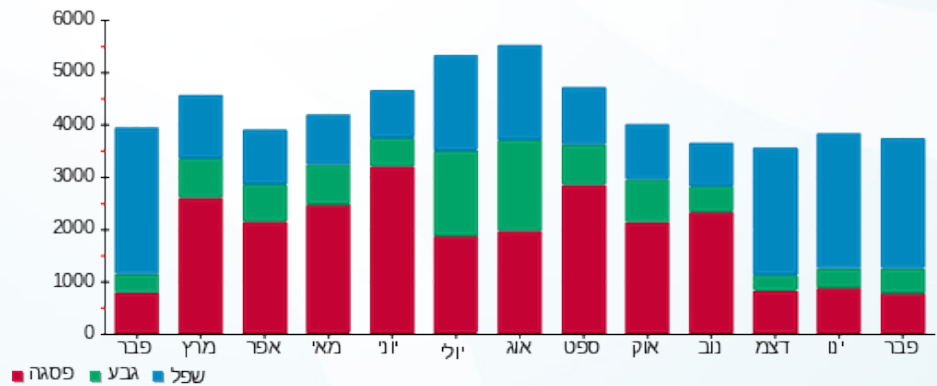
₪ 210.98	תשלום קבוע	
₪ 22.43	תשלום עבור גודל חיבור בKVA (3x125)	
₪ 2,088.04	סה"כ לתשלום	לא כולל מע"מ

התפלגות חיוב בש"ח לפי תעו"ז



■ פסגה (₪ 667.02)
 ■ גבע (₪ 224.41)
 ■ שפל (₪ 963.20)

הסטוריית צריכה בקוט"ש





01/03/23 תאריך הפקה:
 28/02/23 תאריך קריאה נוכחית:
 01/02/23 תאריך קריאה קודמת:

שם דייר: בנק דיסקונט קומה 2
 שם אתר: אינשטיין חיפה

לקוח/ה נכבד/ה, אנו מתכבדים להגיש את חישוב צריכת החשמל לתקופה 01/02/23 - 28/02/23:

בנק דיסקונט קומה 2 - 2 - 16193822 (3x160)

סוג תעריף	סוג צריכה	קריאה קודמת	קריאה נוכחית	סה"כ צריכה בקוט"ש	מחיר לקוט"ש בא"ג	סה"כ לתשלום
פרטי חשבון עבור תאריכים:						
777	פסגה	01/02/23	28/02/23	927.80	90.04	835.39 ₪
778	גבע	56,915.00	57,350.60	435.60	48.24	210.13 ₪
779	שפל	133,175.80	136,822.00	3,646.20	38.63	1,408.53 ₪

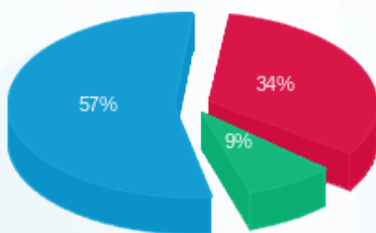
סה"כ לדייר:

פסגה	גבע	שפל	סה"כ	שיא ביקוש
927.80	435.60	3,646.20	5,009.60	34.89
835.39 ₪	210.13 ₪	1,408.53 ₪	2,454.05 ₪	

סה"כ צריכה
 סה"כ לתשלום

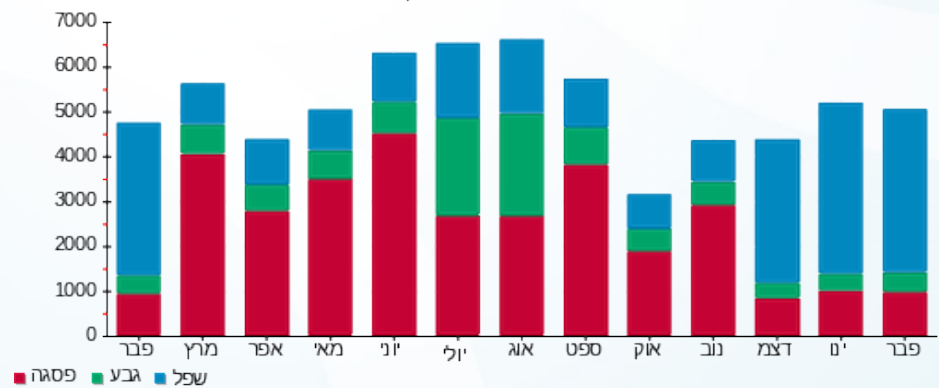
210.98 ₪	תשלום קבוע	
28.71 ₪	תשלום עבור גודל חיבור בKVA (3x160)	
2,693.74 ₪	סה"כ לתשלום	לא כולל מע"מ

התפלגות חיוב בש"ח לפי תע"ז



■ פסגה (835.39 ₪)
 ■ גבע (210.13 ₪)
 ■ שפל (1,408.53 ₪)

הסטוריית צריכה בקוט"ש



01/03/23 תאריך הפקה:
 28/02/23 תאריך קריאה נוכחית:
 01/02/23 תאריך קריאה קודמת:

שם דייר: דומינוס פיצה
 שם אתר: אינשטיין חיפה

לקוח/ה נכבד/ה, אנו מתכבדים להגיש את חישוב צריכת החשמל לתקופה 01/02/23 - 28/02/23:

דומינוס פיצה - 3 - 16254143 (3x100)

סוג תעריף	סוג צריכה	קריאה קודמת	קריאה נוכחית	סה"כ צריכה בקוט"ש	מחיר לקוט"ש בא"ג	סה"כ לתשלום
פרטי חשבון עבור תאריכים:			01/02/23	05/02/23		
777	פסגה	285,081.20	285,627.40	546.20	90.04	491.79 ₪
778	גבע	147,548.90	147,671.11	122.21	48.24	58.95 ₪
779	שפל	297,696.40	298,729.06	1,032.66	38.63	398.92 ₪

דומינוס פיצה - 3 - 18170596 (3x100)

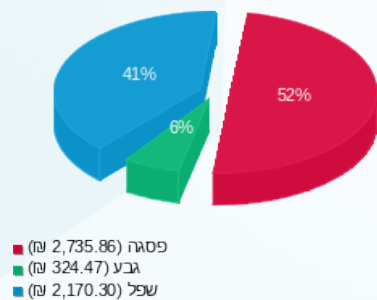
סוג תעריף	סוג צריכה	קריאה קודמת	קריאה נוכחית	סה"כ צריכה בקוט"ש	מחיר לקוט"ש בא"ג	סה"כ לתשלום
פרטי חשבון עבור תאריכים:			06/02/23	28/02/23		
777	פסגה	0.00	2,492.30	2,492.30	90.04	2,244.07 ₪
778	גבע	0.00	550.40	550.40	48.24	265.51 ₪
779	שפל	0.00	4,585.50	4,585.50	38.63	1,771.38 ₪

סה"כ לדירה:

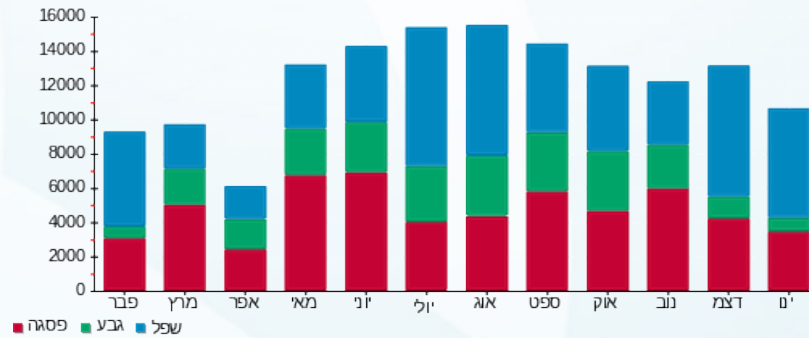
פסגה	גבע	שפל	סה"כ	שיא ביקוש
3,038.50	672.61	5,618.16	9,329.26	49.11
₪ 2,735.86	₪ 324.47	₪ 2,170.30	₪ 5,230.62	

210.98 ₪	תשלום קבוע	
17.94 ₪	תשלום עבור גודל חיבור בKVA (3x200)	
5,459.55 ₪	סה"כ לתשלום	לא כולל מע"מ

התפלגות חיוב בש"ח לפי תע"ז



הסטוריית צריכה בקוט"ש



01/03/23 תאריך הפקה:
 28/02/23 תאריך קריאה נוכחית:
 01/02/23 תאריך קריאה קודמת:

שם דייר: טמבוריה - לוגאסי
 שם אתר: אינשטיין חיפה

לקוח/ה נכבד/ה, אנו מתכבדים להגיש את חישוב צריכת החשמל לתקופה 28/02/23 - 01/02/23:

טמבוריה - 1 - 16048041 (3x80)

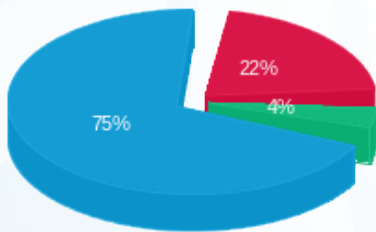
סוג תעריף	סוג צריכה	קריאה קודמת	קריאה נוכחית	סה"כ צריכה בקוט"ש	מחיר לקוט"ש בא"ג	סה"כ לתשלום
פרטי חשבון עבור תאריכים:		01/02/23	28/02/23			
517		45,485.30	46,106.50	621.20	52.61	326.81 ₪

סה"כ לדייר:

שיא ביקוש	סה"כ
5.23	621.20
	326.81 ₪

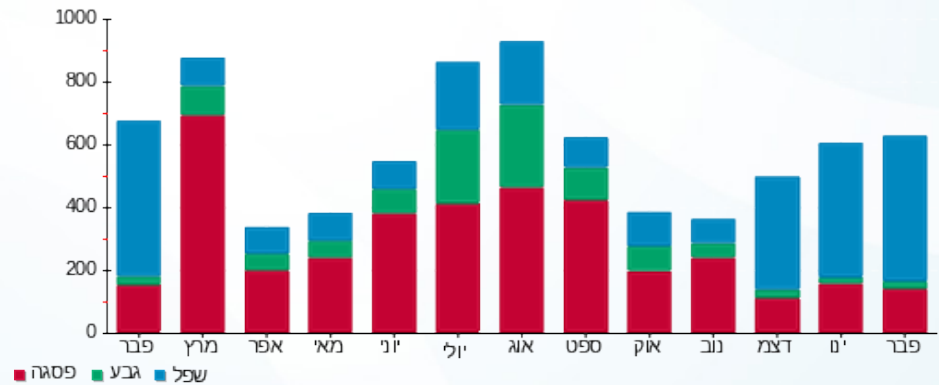
תשלום קבוע	תשלום עבור גודל חיבור בKVA (3x80)	סה"כ לתשלום	לא כולל מע"מ
20.96 ₪	14.36 ₪	362.13 ₪	

התפלגות חיוב בש"ח לפי תעו"ז



פסגה (70.76 ₪) 75%
 גבע (12.47 ₪) 22%
 שפל (243.58 ₪) 4%

הסטוריית צריכה בקוט"ש





01/03/23

תאריך הפקדה:

שם דייר: לוח ציבורי
שם אתר: אינשטיין חיפה

28/02/23

תאריך קריאה נוכחית:

01/02/23

תאריך קריאה קודמת:

לקוח/ה נכבד/ה, אנו מתכבדים להגיש את חישוב צריכת החשמל לתקופה 28/02/23 - 01/02/23:

לוח ציבורי - 3 - 16048042(0x0)

סוג תעריף	סוג צריכה	קריאה קודמת	קריאה נוכחית	סה"כ צריכה בקוט"ש	מחיר לקוט"ש בא"ג	סה"כ לתשלום
פרטי חשבון עבור תאריכים:						
		01/02/23	28/02/23			
777	פסגה	232,393.60	234,202.00	1,808.40	90.04	1,628.28 ₪
778	גבע	101,532.00	102,206.00	674.00	48.24	325.14 ₪
779	שפל	259,988.40	264,904.40	4,916.00	38.63	1,899.05 ₪

סה"כ לדייר:

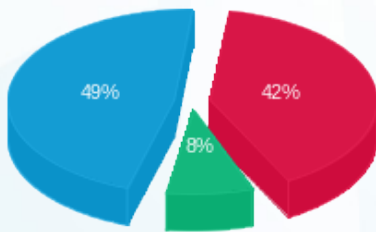
פסגה	גבע	שפל	סה"כ	שיא ביקוש
1,808.40	674.00	4,916.00	7,398.40	34.28
1,628.28 ₪	325.14 ₪	1,899.05 ₪	3,852.47 ₪	

סה"כ צריכה

סה"כ לתשלום

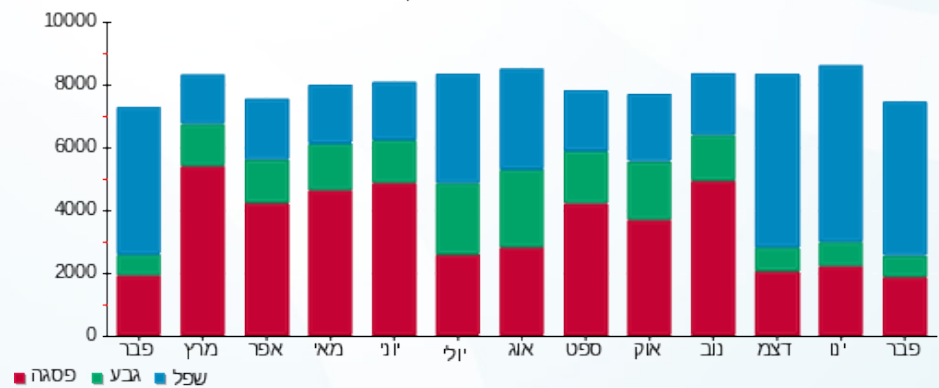
0.00 ₪	תשלום קבוע	
0.00 ₪	תשלום עבור גודל חיבור בKVA (0x0)	
3,852.47 ₪	סה"כ לתשלום	לא כולל מע"מ

התפלגות חיוב בש"ח לפי תע"ז



- פסגה (1,628.28 ₪) 49%
- גבע (325.14 ₪) 8%
- שפל (1,899.05 ₪) 42%

הסטוריית צריכה בקוט"ש



01/03/23 תאריך הפקה:
 28/02/23 תאריך קריאה נוכחית:
 01/02/23 תאריך קריאה קודמת:

שם דייר: ליאם פיצוחים
 שם אתר: אינשטיין חיפה

לקוח/ה נכבד/ה, אנו מתכבדים להגיש את חישוב צריכת החשמל לתקופה 01/02/23 - 28/02/23:

ליאם פיצוחים - 4 - 16193824(3x40)

סוג תעריף	סוג צריכה	קריאה קודמת	קריאה נוכחית	סה"כ צריכה בקוט"ש	מחיר לקוט"ש בא"ג	סה"כ לתשלום
פרטי חשבון עבור תאריכים:						
777	פסגה	01/02/23	28/02/23	384.60	90.04	346.29 ₪
778	גבע	39,754.95	39,936.35	181.40	48.24	87.51 ₪
779	שפל	116,459.05	117,870.95	1,411.90	38.63	545.42 ₪

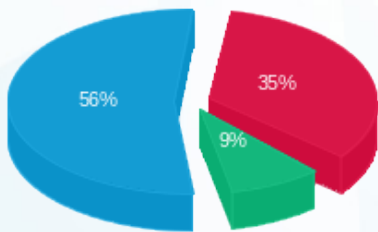
סה"כ לדייר:

פסגה	גבע	שפל	סה"כ	שיא ביקוש
384.60	181.40	1,411.90	1,977.90	8.43
346.29 ₪	87.51 ₪	545.42 ₪	979.22 ₪	

סה"כ צריכה
 סה"כ לתשלום

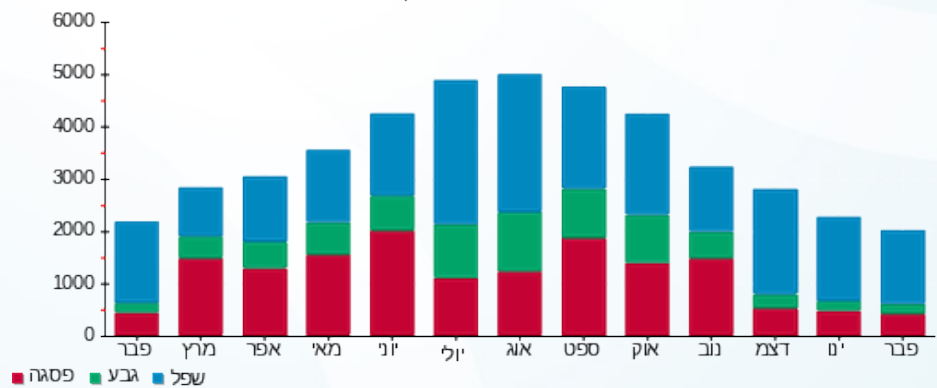
210.98 ₪	תשלום קבוע	
7.18 ₪	תשלום עבור גודל חיבור בKVA (3x40)	
1,197.38 ₪	סה"כ לתשלום	לא כולל מע"מ

התפלגות חיוב בש"ח לפי תע"ז



■ פסגה (346.29 ₪)
 ■ גבע (87.51 ₪)
 ■ שפל (545.42 ₪)

הסטוריית צריכה בקוט"ש



01/03/23 תאריך הפקה:
 28/02/23 תאריך קריאה נוכחית:
 01/02/23 תאריך קריאה קודמת:

שם דייר: לינוי אומנויות
 שם אתר: אינשטיין חיפה

לקוח/ה נכבד/ה, אנו מתכבדים להגיש את חישוב צריכת החשמל לתקופה 01/02/23 - 28/02/23:

לינוי אומנויות - 2 - 16048041(3x63)

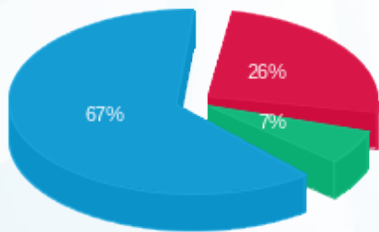
סוג תעריף	סוג צריכה	קריאה קודמת	קריאה נוכחית	סה"כ צריכה בקוט"ש	מחיר לקוט"ש בא"ג	סה"כ לתשלום
פרטי חשבון עבור תאריכים:		01/02/23	28/02/23			
517		82,337.10	83,376.30	1,039.20	52.61	546.72 ₪

סה"כ לדייר:

שיא ביקוש	סה"כ
5.05	1,039.20
	546.72 ₪

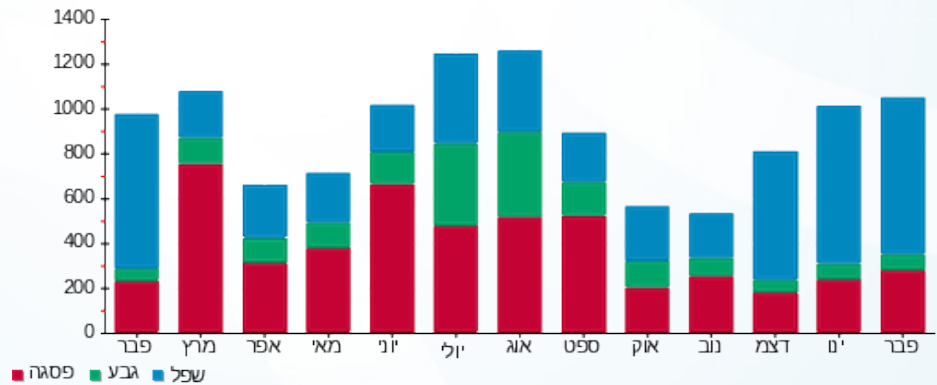
תשלום קבוע	תשלום עבור גודל חיבור ב-KVA (3x63)	סה"כ לתשלום	לא כולל מע"מ
20.96 ₪	11.30 ₪	578.99 ₪	

התפלגות חיוב בש"ח לפי תעו"ז



פסגה (142.84 ₪) ■
 גבע (36.56 ₪) ■
 שפל (367.32 ₪) ■

הסטוריית צריכה בקוט"ש





01/03/23 תאריך הפקה:
 28/02/23 תאריך קריאה נוכחית:
 01/02/23 תאריך קריאה קודמת:

שם דייר: מספרה
 שם אתר: אינשטיין חיפה

לקוח/ה נכבד/ה, אנו מתכבדים להגיש את חישוב צריכת החשמל לתקופה 01/02/23 - 28/02/23:

מספרה - 2 - 16193823 (3x40)

סוג תעריף	סוג צריכה	קריאה קודמת	קריאה נוכחית	סה"כ צריכה בקוט"ש	מחיר לקוט"ש בא"ג	סה"כ לתשלום
פרטי חשבון עבור תאריכים:						
777	פסגה	01/02/23	28/02/23	412.75	90.04	371.64 ₪
778	גבע	19,296.50	19,309.75	13.25	48.24	6.39 ₪
779	שפל	34,986.45	36,443.10	1,456.65	38.63	562.70 ₪

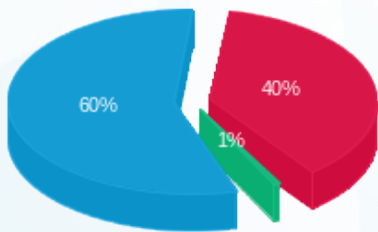
סה"כ לדייר:

פסגה	גבע	שפל	סה"כ	שיא ביקוש
412.75	13.25	1,456.65	1,882.65	17.61
371.64 ₪	6.39 ₪	562.70 ₪	940.74 ₪	

סה"כ צריכה
 סה"כ לתשלום

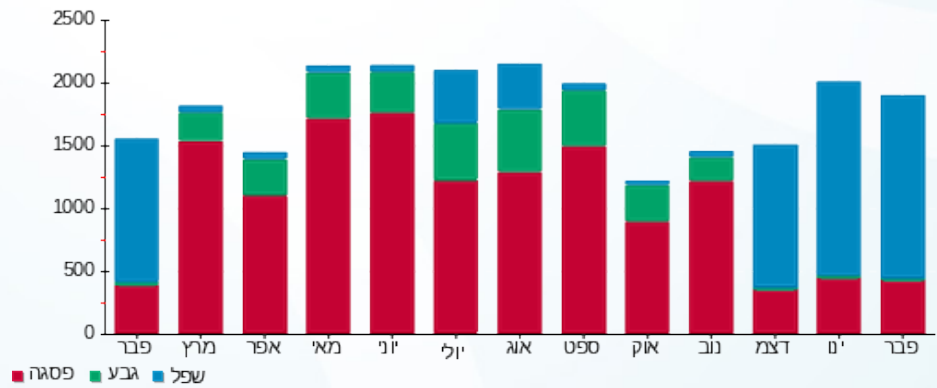
210.98 ₪	תשלום קבוע	
7.18 ₪	תשלום עבור גודל חיבור בKVA (3x40)	
1,158.89 ₪	סה"כ לתשלום	לא כולל מע"מ

התפלגות חיוב בש"ח לפי תעו"ז



■ פסגה (371.64 ₪)
 ■ גבע (6.39 ₪)
 ■ שפל (562.70 ₪)

הסטוריית צריכה בקוט"ש



01/03/23 תאריך הפקה:
 28/02/23 תאריך קריאה נוכחית:
 01/02/23 תאריך קריאה קודמת:

שם דייר: מרפאות
 שם אתר: אינשטיין חיפה

לקוח/ה נכבד/ה, אנו מתכבדים להגיש את חישוב צריכת החשמל לתקופה 01/02/23 - 28/02/23:

מרפאות - 1 - 16193824 (3x80)

סה"כ לתשלום	מחיר לקוט"ש בא"ג	סה"כ צריכה בקוט"ש	קריאה נוכחית	קריאה קודמת	סוג צריכה	סוג תעריף
			28/02/23	01/02/23		פרטי חשבון עבור תאריכים:
₪ 772.63	90.04	858.10	76,127.20	75,269.10	פסגה	777
₪ 139.46	48.24	289.10	25,928.10	25,639.00	גבע	778
₪ 763.72	38.63	1,977.00	42,076.90	40,099.90	שפל	779

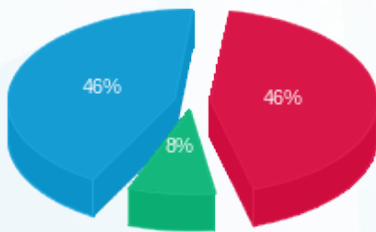
סה"כ לדיר:

שיא ביקוש	סה"כ	שפל	גבע	פסגה
22.94	3,124.20	1,977.00	289.10	858.10
	₪ 1,675.81	₪ 763.72	₪ 139.46	₪ 772.63

סה"כ צריכה
 סה"כ לתשלום

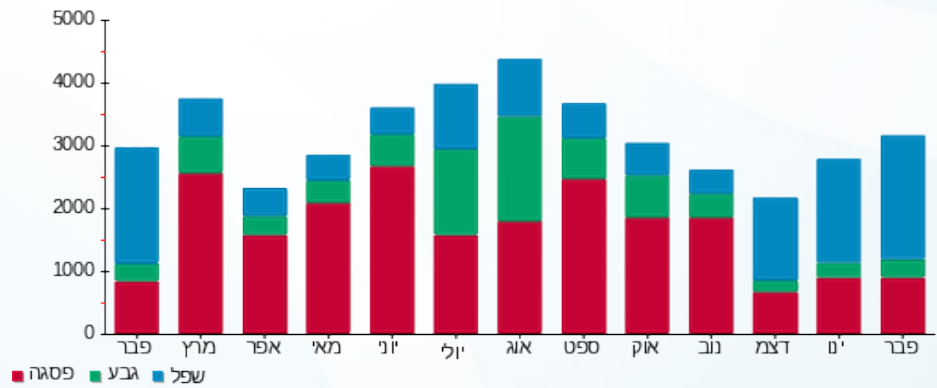
₪ 210.98	תשלום קבוע	
₪ 14.36	תשלום עבור גודל חיבור בKVA (3x80)	
₪ 1,901.15	סה"כ לתשלום	לא כולל מע"מ

התפלגות חיוב בש"ח לפי תע"ז



■ פסגה (₪ 772.63)
 ■ גבע (₪ 139.46)
 ■ שפל (₪ 763.72)

הסטוריית צריכה בקוט"ש



■ פסגה ■ גבע ■ שפל



01/03/23 תאריך הפקדה:
 28/02/23 תאריך קריאה נוכחית:
 01/02/23 תאריך קריאה קודמת:

שם דייר: סונובה
 שם אתר: אינשטיין חיפה

לקוח/ה נכבד/ה, אנו מתכבדים להגיש את חישוב צריכת החשמל לתקופה 01/02/23 - 28/02/23:

סונובה - 3 - 16193821 (3x100)

סה"כ לתשלום	מחיר לקוט"ש בא"ג	סה"כ צריכה בקוט"ש	קריאה נוכחית	קריאה קודמת	סוג צריכה	סוג תעריף
			28/02/23	01/02/23		פרטי חשבון עבור תאריכים:
150.73 ₪	90.04	167.40	2,231.70	2,064.30	פסגה	777
41.39 ₪	48.24	85.80	614.50	528.70	גבע	778
322.60 ₪	38.63	835.10	2,662.40	1,827.30	שפל	779

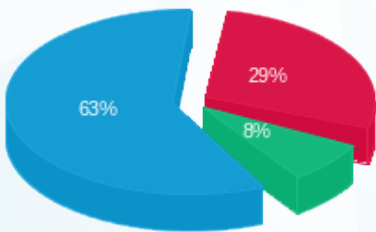
סה"כ לדייר:

שיא ביקוש	סה"כ	שפל	גבע	פסגה
7.62	1,088.30	835.10	85.80	167.40
	514.72 ₪	322.60 ₪	41.39 ₪	150.73 ₪

סה"כ צריכה
 סה"כ לתשלום

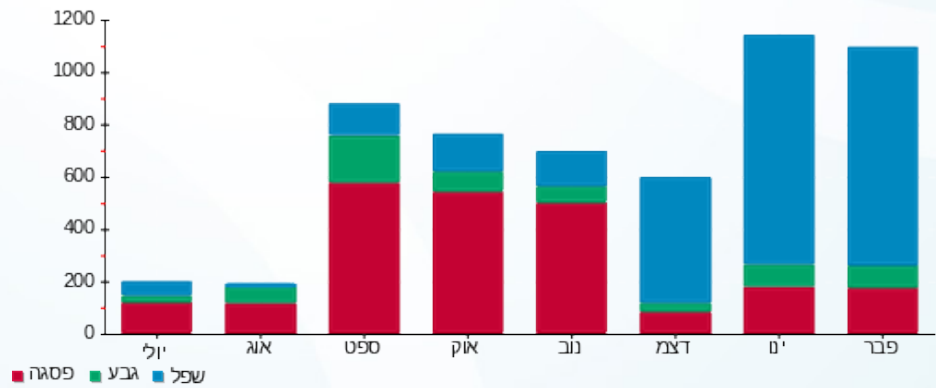
210.98 ₪	תשלום קבוע	
17.94 ₪	תשלום עבור גודל חיבור בKVA (3x100)	
743.64 ₪	סה"כ לתשלום	לא כולל מע"מ

התפלגות חיוב בש"ח לפי תעו"ז



פסגה (150.73 ₪) - 63%
 גבע (41.39 ₪) - 29%
 שפל (322.60 ₪) - 8%

הסטוריית צריכה בקוט"ש





01/03/23

תאריך הפקדה:

שם דייר: סופר פארם
שם אתר: אינשטיין חיפה

28/02/23

תאריך קריאה נוכחית:

01/02/23

תאריך קריאה קודמת:

לקוח/ה נכבד/ה, אנו מתכבדים להגיש את חישוב צריכת החשמל לתקופה 28/02/23 - 01/02/23:

סופר פארם - 2 - 16254143(3x630)

סוג תעריף	סוג צריכה	קריאה קודמת	קריאה נוכחית	סה"כ צריכה בקוט"ש	מחיר לקוט"ש בא"ג	סה"כ לתשלום
פרטי חשבון עבור תאריכים:						
777	פסגה	01/02/23	05/02/23	334.32	90.04	301.02 ₪
778	גבע	122,163.20	122,261.16	97.96	48.24	47.26 ₪
779	שפל	236,221.60	237,013.32	791.72	38.63	305.84 ₪

סופר פארם - 2 - 18170596(3x630)

סוג תעריף	סוג צריכה	קריאה קודמת	קריאה נוכחית	סה"כ צריכה בקוט"ש	מחיר לקוט"ש בא"ג	סה"כ לתשלום
פרטי חשבון עבור תאריכים:						
777	פסגה	06/02/23	28/02/23	1,383.20	90.04	1,245.43 ₪
778	גבע	0.00	403.20	403.20	48.24	194.50 ₪
779	שפל	0.00	3,269.60	3,269.60	38.63	1,263.05 ₪

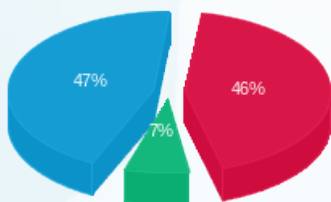
סה"כ לדירה:

פסגה	גבע	שפל	סה"כ	שיא ביקוש
1,717.52	501.16	4,061.32	6,280.00	21.40
₪ 1,546.46	₪ 241.76	₪ 1,568.89	₪ 3,357.10	

סה"כ צריכה
סה"כ לתשלום

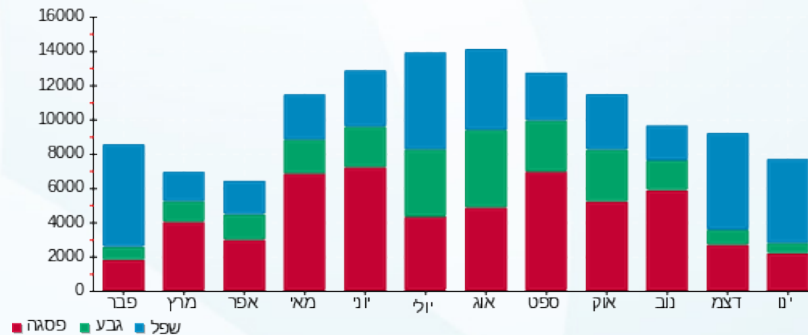
210.98 ₪	תשלום קבוע	
113.05 ₪	תשלום עבור גודל חיבור בKVA (3x1260)	
3,681.13 ₪	סה"כ לתשלום	לא כולל מע"מ

התפלגות חיוב בש"ח לפי תע"ז



פסגה (₪ 1,546.46) 47%
גבע (₪ 241.76) 7%
שפל (₪ 1,568.89) 46%

הסטוריית צריכה בקוט"ש





01/03/23

תאריך הפקה:

שם דייר: סטופ מרקט

28/02/23

תאריך קריאה נוכחית:

שם אתר: אינשטיין חיפה

01/02/23

תאריך קריאה קודמת:

לקוח/ה נכבד/ה, אנו מתכבדים להגיש את חישוב צריכת החשמל לתקופה 28/02/23 - 01/02/23:

סטופ מרקט - 1 - 16254143 (3x630)

סוג תעריף	סוג צריכה	קריאה קודמת	קריאה נוכחית	סה"כ צריכה בקוט"ש	מחיר לקוט"ש בא"ג	סה"כ לתשלום
פרטי חשבון עבור תאריכים:						
		01/02/23	05/02/23			
777	פסגה	1,168,630.40	1,170,379.04	1,748.64	90.04	1,574.48 ₪
778	גבע	563,129.60	564,119.12	989.52	48.24	477.34 ₪
779	שפל	1,446,624.80	1,452,183.24	5,558.44	38.63	2,147.23 ₪

סטופ מרקט - 1 - 18170596 (3x630)

סוג תעריף	סוג צריכה	קריאה קודמת	קריאה נוכחית	סה"כ צריכה בקוט"ש	מחיר לקוט"ש בא"ג	סה"כ לתשלום
פרטי חשבון עבור תאריכים:						
		06/02/23	28/02/23			
777	פסגה	0.00	8,164.80	8,164.80	90.04	7,351.59 ₪
778	גבע	0.00	4,346.40	4,346.40	48.24	2,096.70 ₪
779	שפל	0.00	25,787.20	25,787.20	38.63	9,961.60 ₪

סה"כ לדיר:

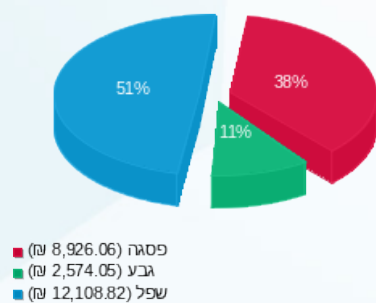
פסגה	גבע	שפל	סה"כ	שיא ביקוש
9,913.44	5,335.92	31,345.64	46,595.00	143.85
₪ 8,926.06	₪ 2,574.05	₪ 12,108.82	₪ 23,608.93	

סה"כ צריכה

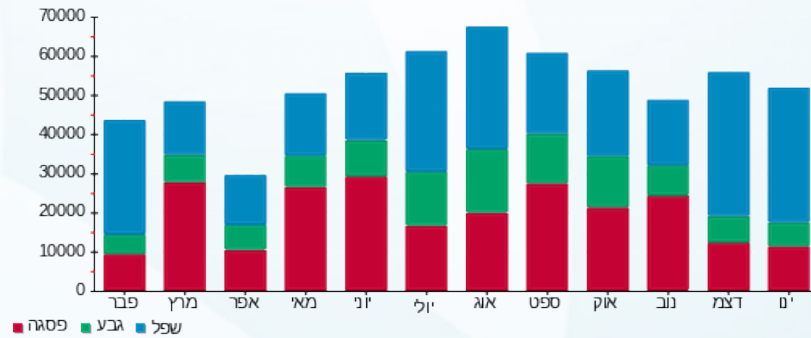
סה"כ לתשלום

210.98 ₪	תשלום קבוע	
113.05 ₪	תשלום עבור גודל חיבור ב KVA (3x1260)	
23,932.96 ₪	סה"כ לתשלום	לא כולל מע"מ

התפלגות חיוב בש"ח לפי תע"ז



הסטוריית צריכה בקוט"ש





01/03/23 תאריך הפקה:
 28/02/23 תאריך קריאה נוכחית:
 01/02/23 תאריך קריאה קודמת:

שם דייר: סינטה בר
 שם אתר: אינשטיין חיפה

לקוח/ה נכבד/ה, אנו מתכבדים להגיש את חישוב צריכת החשמל לתקופה 01/02/23 - 28/02/23:

סינטה בר - 4 - (3x160)16254143

סוג תעריף	סוג צריכה	קריאה קודמת	קריאה נוכחית	סה"כ צריכה בקוט"ש	מחיר לקוט"ש בא"ג	סה"כ לתשלום
פרטי חשבון עבור תאריכים:			01/02/23	05/02/23		
777	פסגה	375,967.20	376,667.59	700.39	90.04	630.63 ₪
778	גבע	164,457.80	164,773.83	316.03	48.24	152.45 ₪
779	שפל	294,973.20	297,183.03	2,209.83	38.63	853.66 ₪

סינטה בר - 4 - (3x160)18170596

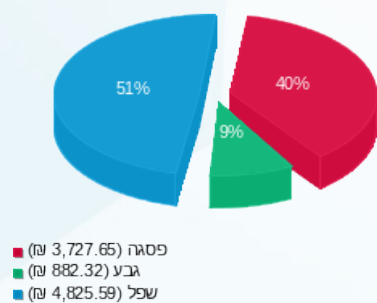
סוג תעריף	סוג צריכה	קריאה קודמת	קריאה נוכחית	סה"כ צריכה בקוט"ש	מחיר לקוט"ש בא"ג	סה"כ לתשלום
פרטי חשבון עבור תאריכים:			06/02/23	28/02/23		
777	פסגה	0.00	3,439.60	3,439.60	90.04	3,097.02 ₪
778	גבע	0.00	1,513.00	1,513.00	48.24	729.87 ₪
779	שפל	0.00	10,282.00	10,282.00	38.63	3,971.94 ₪

סה"כ לדיר:

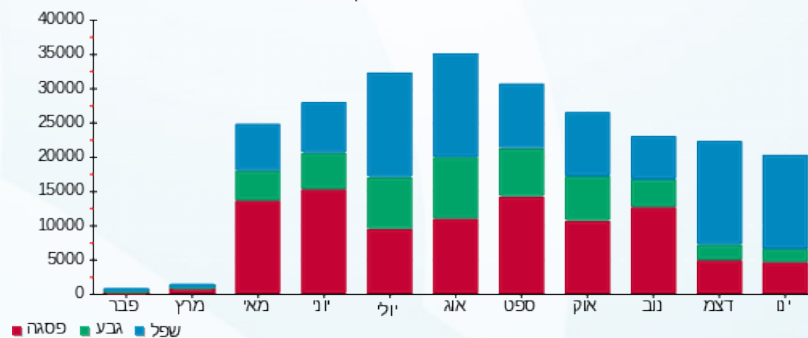
פסגה	גבע	שפל	סה"כ	שיא ביקוש
4,139.99	1,829.03	12,491.83	18,460.85	58.87
₪ 3,727.65	₪ 882.32	₪ 4,825.59	₪ 9,435.56	

210.98 ₪	תשלום קבוע	
28.71 ₪	תשלום עבור גודל חיבור בKVA (3x320)	
9,675.26 ₪	סה"כ לתשלום	לא כולל מע"מ

התפלגות חיוב בש"ח לפי תע"ז



הסטוריית צריכה בקוט"ש





01/03/23 תאריך הפקדה:
 28/02/23 תאריך קריאה נוכחית:
 01/02/23 תאריך קריאה קודמת:

שם דייר: פייס ארט
 שם אתר: אינשטיין חיפה

לקוח/ה נכבד/ה, אנו מתכבדים להגיש את חישוב צריכת החשמל לתקופה 01/02/23 - 28/02/23:

פייס ארט - 4 - 16193823 (3x40)

סה"כ לתשלום	מחיר לקוט"ש בא"ג	סה"כ צריכה בקוט"ש	קריאה נוכחית	קריאה קודמת	סוג צריכה	סוג תעריף
			28/02/23	01/02/23	פרטי חשבון עבור תאריכים:	
₪ 86.80	90.04	96.40	24,323.50	24,227.10	פסגה	777
₪ 14.86	48.24	30.80	6,959.00	6,928.20	גבע	778
₪ 214.47	38.63	555.20	18,738.40	18,183.20	שפל	779

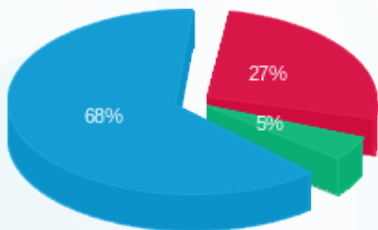
סה"כ לדייר:

שיא ביקוש	סה"כ	שפל	גבע	פסגה
9.71	682.40	555.20	30.80	96.40
	₪ 316.13	₪ 214.47	₪ 14.86	₪ 86.80

סה"כ צריכה
 סה"כ לתשלום

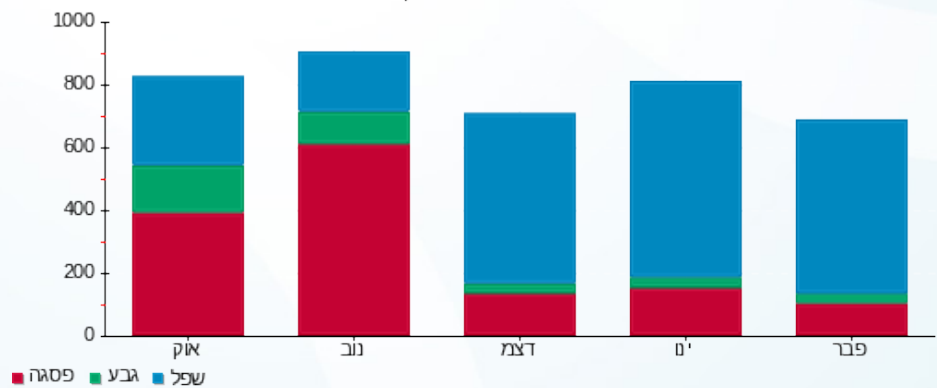
₪ 210.98	תשלום קבוע	
₪ 7.18	תשלום עבור גודל חיבור בKVA (3x40)	
₪ 534.29	סה"כ לתשלום	לא כולל מע"מ

התפלגות חיוב בש"ח לפי תעו"ז



פסגה (₪ 86.80)
 גבע (₪ 14.86)
 שפל (₪ 214.47)

הסטוריית צריכה בקוט"ש



01/03/23 תאריך הפקה:
 28/02/23 תאריך קריאה נוכחית:
 01/02/23 תאריך קריאה קודמת:

שם דייר: קופת חולים כללית
 שם אתר: אינשטיין חיפה

לקוח/ה נכבד/ה, אנו מתכבדים להגיש את חישוב צריכת החשמל לתקופה 28/02/23 - 01/02/23:

קופת חולים כללית - 4 - 16048042(3x160)

סוג תעריף	סוג צריכה	קריאה קודמת	קריאה נוכחית	סה"כ צריכה בקוט"ש	מחיר לקוט"ש בא"ג	סה"כ לתשלום
פרטי חשבון עבור תאריכים:						
777	פסגה	01/02/23	28/02/23	2,442.80	90.04	2,199.50 ₪
778	גבע	119,480.00	120,826.00	1,346.00	48.24	649.31 ₪
779	שפל	340,031.40	349,486.80	9,455.40	38.63	3,652.62 ₪

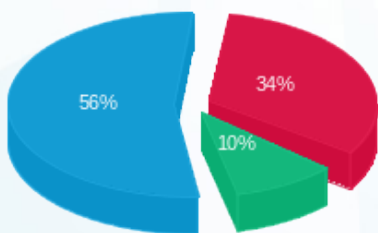
סה"כ לדייר:

פסגה	גבע	שפל	סה"כ	שיא ביקוש
2,442.80	1,346.00	9,455.40	13,244.20	57.91
2,199.50 ₪	649.31 ₪	3,652.62 ₪	6,501.43 ₪	

סה"כ צריכה
 סה"כ לתשלום

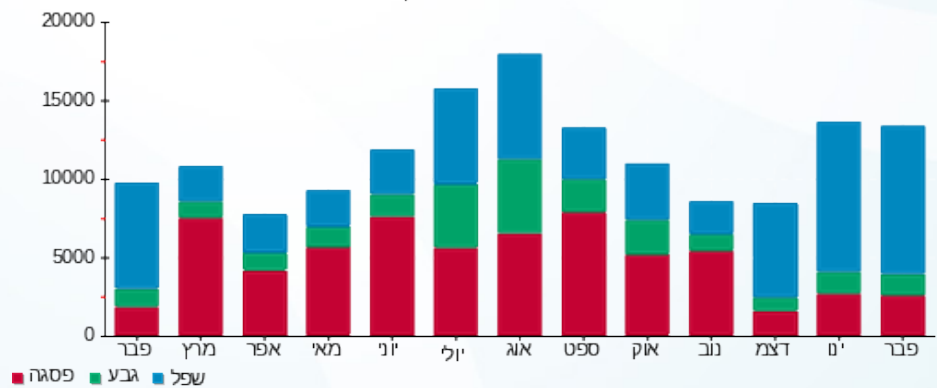
210.98 ₪	תשלום קבוע	
28.71 ₪	תשלום עבור גודל חיבור בKVA (3x160)	
6,741.12 ₪	סה"כ לתשלום	לא כולל מע"מ

התפלגות חיוב בש"ח לפי תע"ז



■ פסגה (2,199.50 ₪)
 ■ גבע (649.31 ₪)
 ■ שפל (3,652.62 ₪)

הסטוריית צריכה בקוט"ש





01/03/23 תאריך הפקה:
 28/02/23 תאריך קריאה נוכחית:
 01/02/23 תאריך קריאה קודמת:

שם דייר: שובל הנדסה
 שם אתר: אינשטיין חיפה

לקוח/ה נכבד/ה, אנו מתכבדים להגיש את חישוב צריכת החשמל לתקופה 01/02/23 - 28/02/23:

שובל הנדסה - 1 - 16193822 (3x40)

סוג תעריף	סוג צריכה	קריאה קודמת	קריאה נוכחית	סה"כ צריכה בקוט"ש	מחיר לקוט"ש בא"ג	סה"כ לתשלום
פרטי חשבון עבור תאריכים:						
777	פסגה	01/02/23	28/02/23	111.90	90.04	100.75 ₪
778	גבע	2,428.20	2,436.00	7.80	48.24	3.76 ₪
779	שפל	3,763.10	4,297.00	533.90	38.63	206.25 ₪

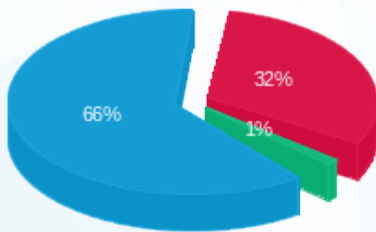
סה"כ לדייר:

פסגה	גבע	שפל	סה"כ	שיא ביקוש
111.90	7.80	533.90	653.60	7.74
100.75 ₪	3.76 ₪	206.25 ₪	310.76 ₪	

סה"כ צריכה
 סה"כ לתשלום

210.98 ₪	תשלום קבוע	
7.18 ₪	תשלום עבור גודל חיבור בKVA (3x40)	
528.92 ₪	סה"כ לתשלום	לא כולל מע"מ

התפלגות חיוב בש"ח לפי תעו"ז



- פסגה (100.75 ₪)
- גבע (3.76 ₪)
- שפל (206.25 ₪)

הסטוריית צריכה בקוט"ש

