



02/03/23 תאריך הפקה:
 28/02/23 תאריך קריאה נוכחית:
 01/02/23 תאריך קריאה קודמת:

שם דייר: תיק התיקים
 שם אתר: עין שמר

לקוח/ה נכבד/ה, אנו מתכבדים להגיש את חישוב צריכת החשמל לתקופה 01/02/23 - 28/02/23:

תיק התיקים - 6 - 15129230 (3x63)

סוג תעריף	סוג צריכה	קריאה קודמת	קריאה נוכחית	סה"כ צריכה בקוט"ש	מחיר לקוט"ש בא"ג	סה"כ לתשלום
פרטי חשבון עבור תאריכים:						
777	פסגה	01/02/23	28/02/23	184.40	90.04	166.03 ₪
778	גבע	5,709.40	5,723.50	14.10	48.24	6.80 ₪
779	שפל	9,445.90	9,768.70	322.80	38.63	124.70 ₪

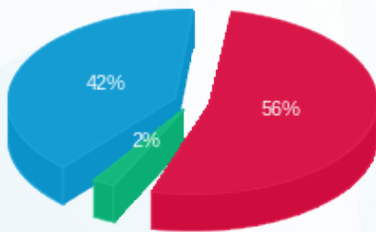
סה"כ לדיר:

פסגה	גבע	שפל	סה"כ	שיא ביקוש
184.40	14.10	322.80	521.30	3.94
166.03 ₪	6.80 ₪	124.70 ₪	297.53 ₪	

סה"כ צריכה
 סה"כ לתשלום

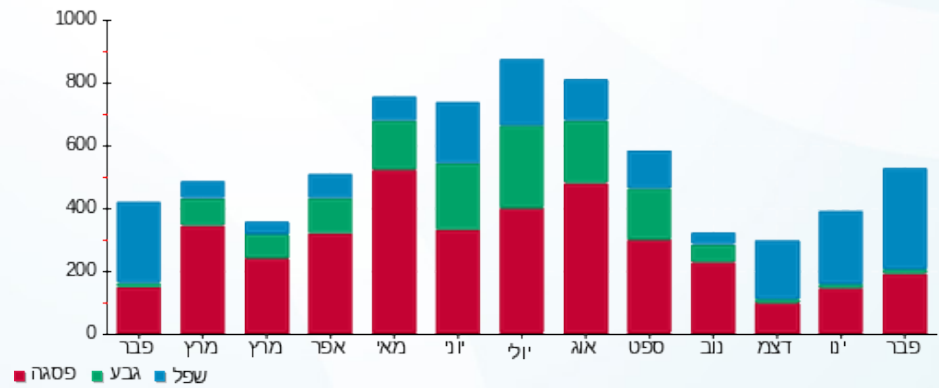
210.98 ₪	תשלום קבוע	
11.30 ₪	תשלום עבור גודל חיבור בKVA (3x63)	
519.82 ₪	סה"כ לתשלום	לא כולל מע"מ

התפלגות חיוב בש"ח לפי תעו"ז



■ פסגה (166.03 ₪)
 ■ גבע (6.80 ₪)
 ■ שפל (124.70 ₪)

הסטוריית צריכה בקוט"ש



■ פסגה ■ גבע ■ שפל

