



02/03/23 תאריך הפקדה:
 28/02/23 תאריך קריאה נוכחית:
 01/02/23 תאריך קריאה קודמת:

שם דייר: יחי 103 - אנטנה סלקום
 שם אתר: פארק אופיר ב"ש

לקוח/ה נכבד/ה, אנו מתכבדים להגיש את חישוב צריכת החשמל לתקופה 01/02/23 - 28/02/23:

יחי 103 - אנטנה סלקום - 3 - 14155752 (3x80)

סוג תעריף	סוג צריכה	קריאה קודמת	קריאה נוכחית	סה"כ צריכה בקוט"ש	מחיר לקוט"ש בא"ג	סה"כ לתשלום
פרטי חשבון עבור תאריכים:						
777	פסגה	01/02/23	28/02/23	890.30	90.04	801.63 ₪
778	גבע	55,281.55	55,680.95	399.40	48.24	192.67 ₪
779	שפל	168,140.55	171,342.75	3,202.20	38.63	1,237.01 ₪

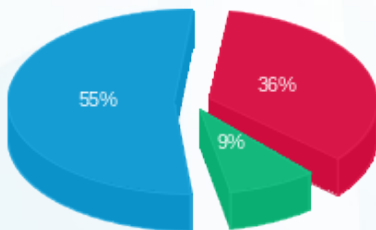
סה"כ לדייר:

פסגה	גבע	שפל	סה"כ	שיא ביקוש
890.30	399.40	3,202.20	4,491.90	9.76
801.63 ₪	192.67 ₪	1,237.01 ₪	2,231.31 ₪	

סה"כ צריכה
 סה"כ לתשלום

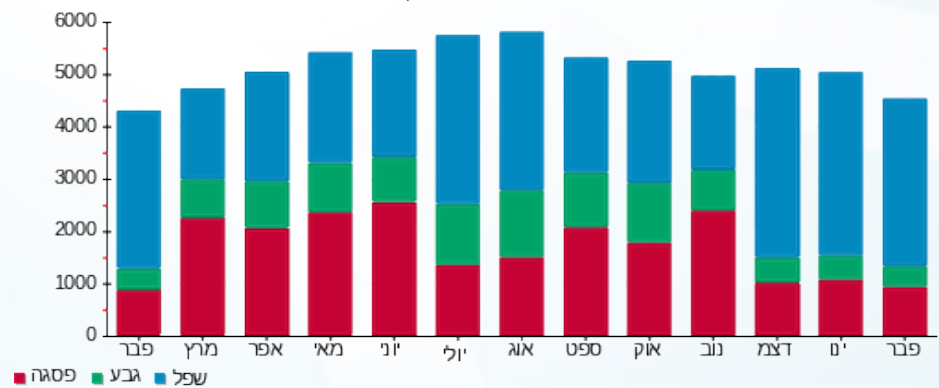
210.98 ₪	תשלום קבוע	
14.36 ₪	תשלום עבור גודל חיבור בKVA (3x80)	
2,456.64 ₪	סה"כ לתשלום	לא כולל מע"מ

התפלגות חיוב בש"ח לפי תע"ז



■ פסגה (801.63 ₪)
 ■ גבע (192.67 ₪)
 ■ שפל (1,237.01 ₪)

הסטוריית צריכה בקוט"ש





02/03/23

תאריך הפקדה:

שם דייר: יחי 103 - פלאפון

28/02/23

תאריך קריאה נוכחית:

שם אתר: פארק אופיר ב"ש

01/02/23

תאריך קריאה קודמת:

לקוח/ה נכבד/ה, אנו מתכבדים להגיש את חישוב צריכת החשמל לתקופה 01/02/23 - 28/02/23:

יחי 103 - פלאפון - 2 - 14155752(3x80)

סוג תעריף	סוג צריכה	קריאה קודמת	קריאה נוכחית	סה"כ צריכה בקוט"ש	מחיר לקוט"ש בא"ג	סה"כ לתשלום
פרטי חשבון עבור תאריכים:						
777	פסגה	01/02/23	28/02/23	717.90	90.04	646.40 ₪
778	גבע	53,521.90	53,826.20	304.30	48.24	146.79 ₪
779	שפל	151,307.90	153,779.45	2,471.55	38.63	954.76 ₪

סה"כ לדייר:

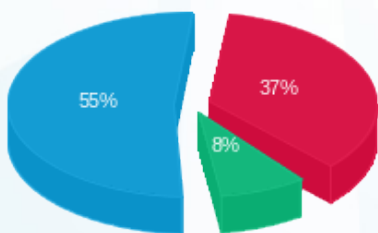
פסגה	גבע	שפל	סה"כ	שיא ביקוש
717.90	304.30	2,471.55	3,493.75	8.01
646.40 ₪	146.79 ₪	954.76 ₪	1,747.95 ₪	

סה"כ צריכה

סה"כ לתשלום

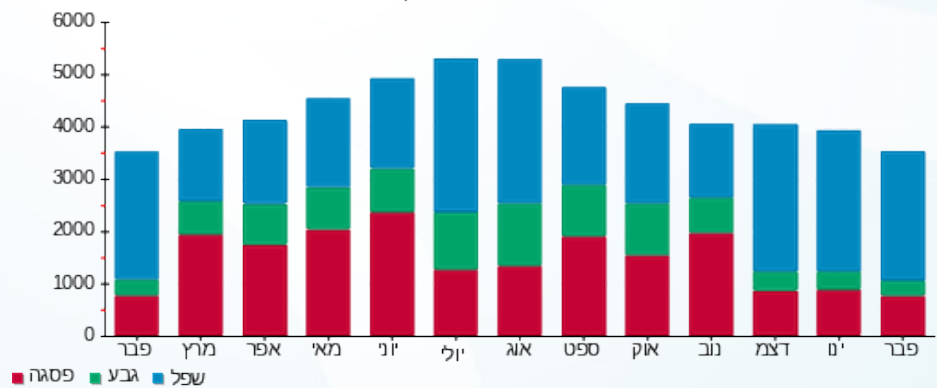
210.98 ₪	תשלום קבוע	
14.36 ₪	תשלום עבור גודל חיבור בKVA (3x80)	
1,973.29 ₪	סה"כ לתשלום	לא כולל מע"מ

התפלגות חיוב בש"ח לפי תע"ז



- פסגה (646.40 ₪) 55%
- גבע (146.79 ₪) 8%
- שפל (954.76 ₪) 37%

הסטוריית צריכה בקוט"ש



02/03/23 תאריך הפקה:
 28/02/23 תאריך קריאה נוכחית:
 01/02/23 תאריך קריאה קודמת:

שם דייר: יחי 140 - תרמה ספרה
 שם אתר: פארק אופיר ב"ש

לקוח/ה נכבד/ה, אנו מתכבדים להגיש את חישוב צריכת החשמל לתקופה 01/02/23 - 28/02/23:

יחי 140 - תרמה ספרה - 2 - 18170735 (3x40)

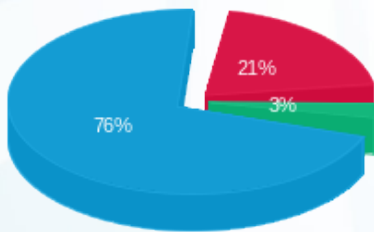
סוג תעריף	סוג צריכה	קריאה קודמת	קריאה נוכחית	סה"כ צריכה בקוט"ש	מחיר לקוט"ש בא"ג	סה"כ לתשלום
			28/02/23	01/02/23	פרטי חשבון עבור תאריכים:	
517		91,502.55	91,924.20	421.65	52.61	221.83 ₪

סה"כ לדייר:

שיא ביקוש	סה"כ
5.12	421.65
	221.83 ₪

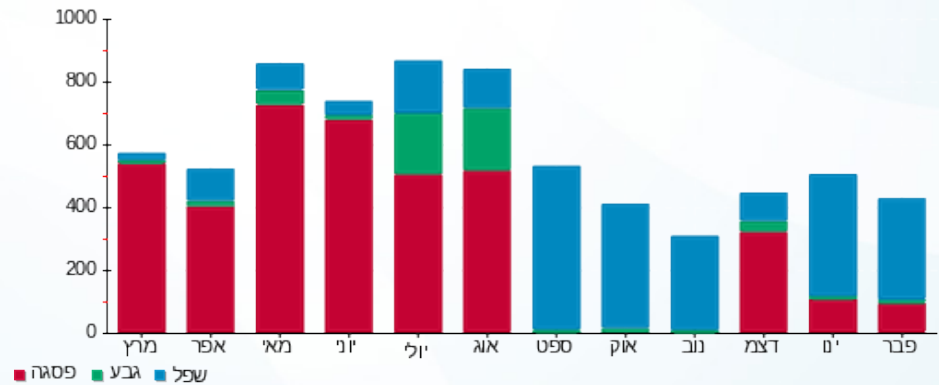
20.96 ₪	תשלום קבוע	
7.18 ₪	תשלום עבור גודל חיבור ב KVA (3x40)	
249.97 ₪	סה"כ לתשלום	לא כולל מע"מ

התפלגות חיוב בש"ח לפי תעו"ז



פסגה (46.14 ₪)
 גבע (6.05 ₪)
 שפל (169.64 ₪)

הסטוריית צריכה בקוט"ש





02/03/23 תאריך הפקה:
 28/02/23 תאריך קריאה נוכחית:
 01/02/23 תאריך קריאה קודמת:

שם דייר: יחי 140-פרטנר
 שם אתר: פארק אופיר ב"ש

לקוח/ה נכבד/ה, אנו מתכבדים להגיש את חישוב צריכת החשמל לתקופה 01/02/23 - 28/02/23:

פרטנר - 3 - 18170735(3x63)

סה"כ לתשלום	מחיר לקוט"ש בא"ג	סה"כ צריכה בקוט"ש	קריאה נוכחית	קריאה קודמת	סוג צריכה	סוג תעריף
			28/02/23	01/02/23		פרטי חשבון עבור תאריכים:
₪ 320.86	90.04	356.35	6,988.30	6,631.95	פסגה	777
₪ 78.22	48.24	162.15	3,713.70	3,551.55	גבע	778
₪ 501.78	38.63	1,298.95	17,103.10	15,804.15	שפל	779

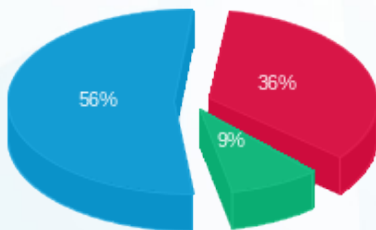
סה"כ לדייר:

שיא ביקוש	סה"כ	שפל	גבע	פסגה
3.65	1,817.45	1,298.95	162.15	356.35
	₪ 900.86	₪ 501.78	₪ 78.22	₪ 320.86

סה"כ צריכה
 סה"כ לתשלום

₪ 210.98	תשלום קבוע	
₪ 11.30	תשלום עבור גודל חיבור בKVA (3x63)	
₪ 1,123.15	סה"כ לתשלום	לא כולל מע"מ

התפלגות חיוב בש"ח לפי תע"ז



■ פסגה (₪ 320.86)
 ■ גבע (₪ 78.22)
 ■ שפל (₪ 501.78)

הסטוריית צריכה בקוט"ש

