



02/03/23 תאריך הפקה:
 28/02/23 תאריך קריאה נוכחית:
 01/02/23 תאריך קריאה קודמת:

שם דייר: בנק לאומי
 שם אתר: מתחם G7 באר שבע

לקוח/ה נכבד/ה, אנו מתכבדים להגיש את חישוב צריכת החשמל לתקופה 01/02/23 - 28/02/23:

ק.קרקע בנק לאומי - 2 - 18040206(3x80)

סוג תעריף	סוג צריכה	קריאה קודמת	קריאה נוכחית	סה"כ צריכה בקוט"ש	מחיר לקוט"ש בא"ג	סה"כ לתשלום
פרטי חשבון עבור תאריכים:			01/02/23	28/02/23		
777	פסגה	2,420.90	2,517.70	96.80	90.04	87.16 ₪
778	גבע	1,381.00	1,423.90	42.90	48.24	20.69 ₪
779	שפל	3,686.70	4,021.60	334.90	38.63	129.37 ₪

בנק לאומי קומה 3 - 3 - 18040244(3x80)

סוג תעריף	סוג צריכה	קריאה קודמת	קריאה נוכחית	סה"כ צריכה בקוט"ש	מחיר לקוט"ש בא"ג	סה"כ לתשלום
פרטי חשבון עבור תאריכים:			01/02/23	28/02/23		
777	פסגה	8,012.80	8,286.60	273.80	90.04	246.53 ₪
778	גבע	2,512.50	2,632.10	119.60	48.24	57.70 ₪
779	שפל	8,409.80	9,584.20	1,174.40	38.63	453.67 ₪

סה"כ לדייר:

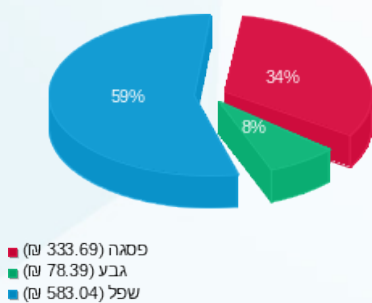
פסגה	גבע	שפל	סה"כ	שיא ביקוש
370.60	162.50	1,509.30	2,042.40	5.30
₪ 333.69	₪ 78.39	₪ 583.04	₪ 995.12	

סה"כ צריכה

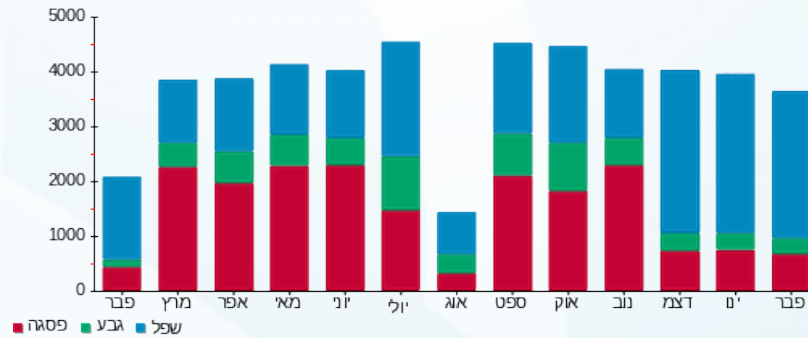
סה"כ לתשלום

210.98 ₪	תשלום קבוע	
28.71 ₪	תשלום עבור גודל חיבור בKVA (3x160)	
1,234.81 ₪	סה"כ לתשלום	לא כולל מע"מ

התפלגות חיוב בש"ח לפי תע"ז



הסטוריית צריכה בקוט"ש



02/03/23 תאריך הפקה:
 28/02/23 תאריך קריאה נוכחית:
 01/02/23 תאריך קריאה קודמת:

שם דייר: ק.קרקע גוד-פארם
 שם אתר: מתחם G7 באר שבע

לקוח/ה נכבד/ה, אנו מתכבדים להגיש את חישוב צריכת החשמל לתקופה 01/02/23 - 28/02/23:

ק.קרקע גוד-פארם - 3 - 18040206(3x80)

סוג תעריף	סוג צריכה	קריאה קודמת	קריאה נוכחית	סה"כ צריכה בקוט"ש	מחיר לקוט"ש בא"ג	סה"כ לתשלום
פרטי חשבון עבור תאריכים:						
777	פסגה	01/02/23	28/02/23	1,377.80	90.04	1,240.57 ₪
778	גבע	11,836.10	12,083.20	247.10	48.24	119.20 ₪
779	שפל	15,387.30	18,498.30	3,111.00	38.63	1,201.78 ₪

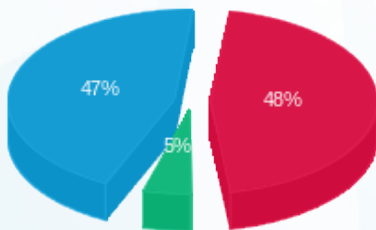
סה"כ לדייר:

פסגה	גבע	שפל	סה"כ	שיא ביקוש
1,377.80	247.10	3,111.00	4,735.90	15.01
1,240.57 ₪	119.20 ₪	1,201.78 ₪	2,561.55 ₪	

סה"כ צריכה
 סה"כ לתשלום

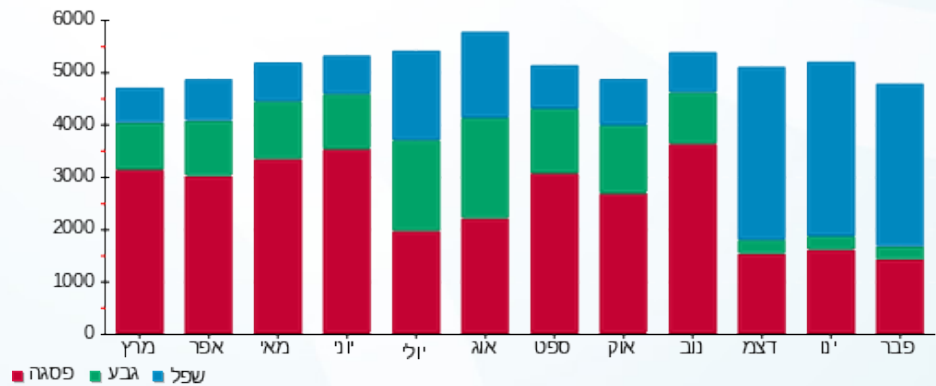
210.98 ₪	תשלום קבוע	
14.36 ₪	תשלום עבור גודל חיבור בKVA (3x80)	
2,786.89 ₪	סה"כ לתשלום	לא כולל מע"מ

התפלגות חיוב בש"ח לפי תע"ז



■ פסגה (1,240.57 ₪)
 ■ גבע (119.20 ₪)
 ■ שפל (1,201.78 ₪)

הסטוריית צריכה בקוט"ש





02/03/23 תאריך הפקה:
 28/02/23 תאריך קריאה נוכחית:
 01/02/23 תאריך קריאה קודמת:

שם דייר: ק.קרקע זול פרינט
 שם אתר: מתחם G7 באר שבע

לקוח/ה נכבד/ה, אנו מתכבדים להגיש את חישוב צריכת החשמל לתקופה 01/02/23 - 28/02/23:

ק.קרקע זול פרינט - 1 - 18170781(3x80)

סוג תעריף	סוג צריכה	קריאה קודמת	קריאה נוכחית	סה"כ צריכה בקוט"ש	מחיר לקוט"ש בא"ג	סה"כ לתשלום
פרטי חשבון עבור תאריכים:						
777	פסגה	01/02/23	28/02/23	266.20	90.04	239.69 ₪
778	גבע	1,996.80	2,094.10	97.30	48.24	46.94 ₪
779	שפל	6,567.50	7,423.10	855.60	38.63	330.52 ₪

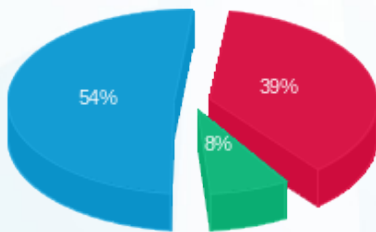
סה"כ לדייר:

פסגה	גבע	שפל	סה"כ	שיא ביקוש
266.20	97.30	855.60	1,219.10	8.82
239.69 ₪	46.94 ₪	330.52 ₪	617.14 ₪	

סה"כ צריכה
 סה"כ לתשלום

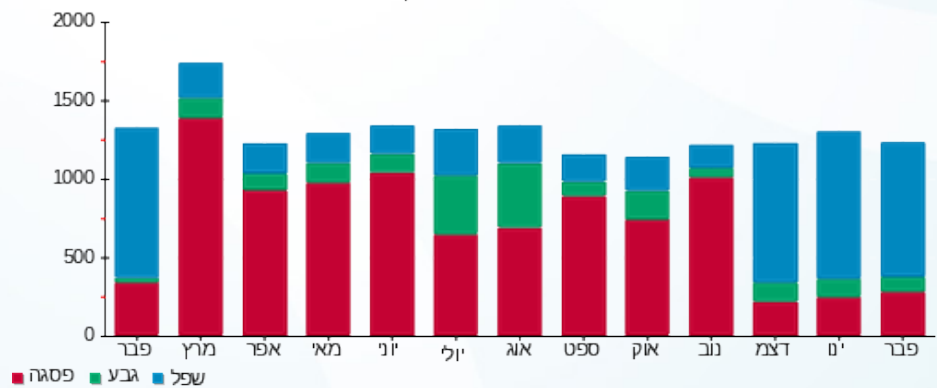
210.98 ₪	תשלום קבוע	
14.36 ₪	תשלום עבור גודל חיבור בKVA (3x80)	
842.48 ₪	סה"כ לתשלום	לא כולל מע"מ

התפלגות חיוב בש"ח לפי תעו"ז



פסגה (239.69 ₪) 54%
 גבע (46.94 ₪) 39%
 שפל (330.52 ₪) 8%

הסטוריית צריכה בקוט"ש





02/03/23

תאריך הפקדה:

שם דייר: קומה 2 א.א.ג. אגוט

28/02/23

תאריך קריאה נוכחית:

שם אתר: מתחם G7 באר שבע

01/02/23

תאריך קריאה קודמת:

לקוח/ה נכבד/ה, אנו מתכבדים להגיש את חישוב צריכת החשמל לתקופה 01/02/23 - 28/02/23:

א.א.ג. אגוט - 2 - 18017339 (3x80)

סוג תעריף	סוג צריכה	קריאה קודמת	קריאה נוכחית	סה"כ צריכה בקוט"ש	מחיר לקוט"ש בא"ג	סה"כ לתשלום
			28/02/23	01/02/23	פרטי חשבון עבור תאריכים:	
777	פסגה	16,723.00	16,928.30	205.30	90.04	184.85 ₪
778	גבע	3,365.60	3,541.80	176.20	48.24	85.00 ₪
779	שפל	8,395.30	9,509.90	1,114.60	38.63	430.57 ₪

א.א.ג. אגוט - 3 - 18017339 (3x80)

סוג תעריף	סוג צריכה	קריאה קודמת	קריאה נוכחית	סה"כ צריכה בקוט"ש	מחיר לקוט"ש בא"ג	סה"כ לתשלום
			28/02/23	01/02/23	פרטי חשבון עבור תאריכים:	
777	פסגה	9,453.30	9,664.20	210.90	90.04	189.89 ₪
778	גבע	3,852.60	3,962.50	109.90	48.24	53.02 ₪
779	שפל	12,581.90	13,474.70	892.80	38.63	344.89 ₪

סה"כ לדייר:

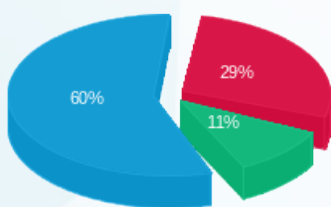
פסגה	גבע	שפל	סה"כ	שיא ביקוש
416.20	286.10	2,007.40	2,709.70	7.47
₪ 374.75	₪ 138.01	₪ 775.46	₪ 1,288.22	

סה"כ צריכה

סה"כ לתשלום

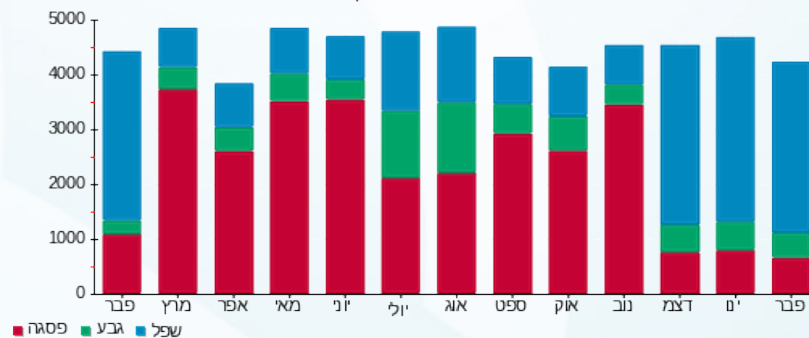
210.98 ₪	תשלום קבוע	
28.71 ₪	תשלום עבור גודל חיבור בKVA (3x160)	
1,527.91 ₪	סה"כ לתשלום	לא כולל מע"מ

התפלגות חיוב בש"ח לפי תע"ז



פסגה (374.75 ₪) 60%
גבע (138.01 ₪) 29%
שפל (775.46 ₪) 11%

הסטוריית צריכה בקוט"ש





02/03/23

תאריך הפקדה:

שם דייר: קומה 2 ברק הנדסה
שם אתר: מתחם G7 באר שבע

28/02/23

תאריך קריאה נוכחית:

01/02/23

תאריך קריאה קודמת:

לקוח/ה נכבד/ה, אנו מתכבדים להגיש את חישוב צריכת החשמל לתקופה 01/02/23 - 28/02/23:

קומה 2 ברק הנדסה - 4 - 18017339(3x80)

סה"כ לתשלום	מחיר לקוט"ש בא"ג	סה"כ צריכה בקוט"ש	קריאה נוכחית	קריאה קודמת	סוג צריכה	סוג תעריף
			28/02/23	01/02/23		פרטי חשבון עבור תאריכים:
115.07 ₪	90.04	127.80	5,511.10	5,383.30	פסגה	777
27.69 ₪	48.24	57.40	1,730.10	1,672.70	גבע	778
221.77 ₪	38.63	574.10	6,714.10	6,140.00	שפל	779

סה"כ לדייר:

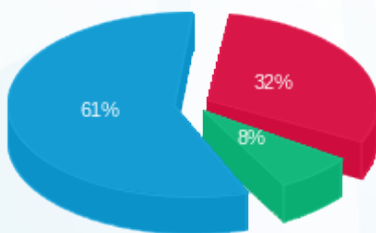
שיא ביקוש	סה"כ	שפל	גבע	פסגה
4.05	759.30	574.10	57.40	127.80
	364.54 ₪	221.77 ₪	27.69 ₪	115.07 ₪

סה"כ צריכה

סה"כ לתשלום

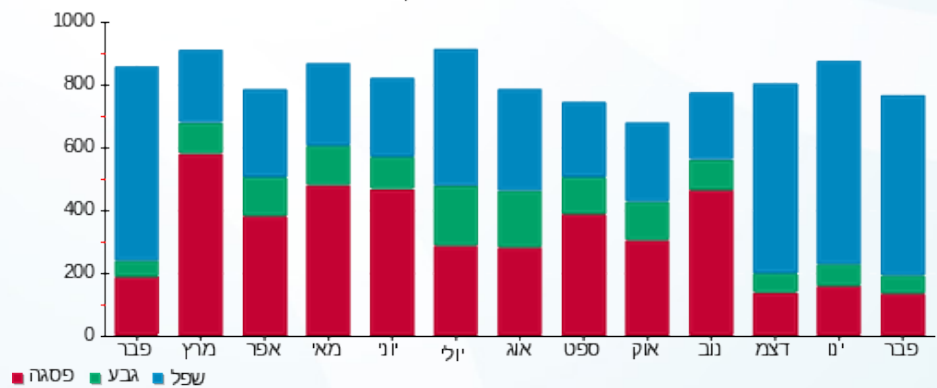
210.98 ₪	תשלום קבוע	
14.36 ₪	תשלום עבור גודל חיבור בKVA (3x80)	
589.87 ₪	סה"כ לתשלום	לא כולל מע"מ

התפלגות חיוב בש"ח לפי תע"ז



- פסגה (115.07 ₪) 61%
- גבע (27.69 ₪) 8%
- שפל (221.77 ₪) 32%

הסטוריית צריכה בקוט"ש





02/03/23 תאריך הפקדה:
 28/02/23 תאריך קריאה נוכחית:
 01/02/23 תאריך קריאה קודמת:

שם דייר: קומה 2 דנאל
 שם אתר: מתחם G7 באר שבע

לקוח/ה נכבד/ה, אנו מתכבדים להגיש את חישוב צריכת החשמל לתקופה 01/02/23 - 28/02/23:

דנאל - 1 - 18017339 (3x80)

סוג תעריף	סוג צריכה	קריאה קודמת	קריאה נוכחית	סה"כ צריכה בקוט"ש	מחיר לקוט"ש בא"ג	סה"כ לתשלום
פרטי חשבון עבור תאריכים:						
777	פסגה	01/02/23	28/02/23	153.50	90.04	138.21 ₪
778	גבע	3,823.90	3,941.10	117.20	48.24	56.54 ₪
779	שפל	11,594.10	12,554.50	960.40	38.63	371.00 ₪

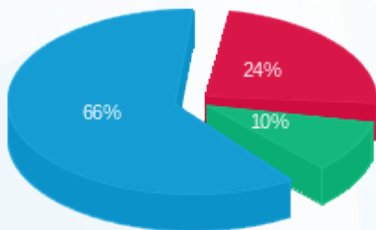
סה"כ לדייר:

פסגה	גבע	שפל	סה"כ	שיא ביקוש
153.50	117.20	960.40	1,231.10	6.10
138.21 ₪	56.54 ₪	371.00 ₪	565.75 ₪	

סה"כ צריכה
 סה"כ לתשלום

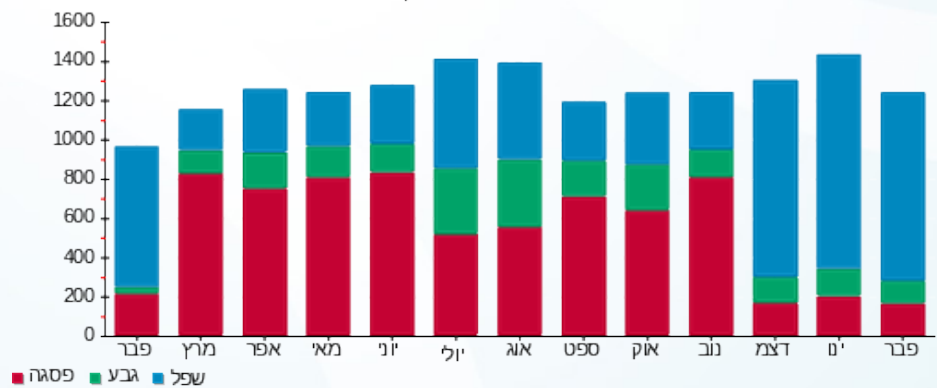
210.98 ₪	תשלום קבוע	
14.36 ₪	תשלום עבור גודל חיבור בKVA (3x80)	
791.09 ₪	סה"כ לתשלום	לא כולל מע"מ

התפלגות חיוב בש"ח לפי תע"ז



■ פסגה (138.21 ₪)
 ■ גבע (56.54 ₪)
 ■ שפל (371.00 ₪)

הסטוריית צריכה בקוט"ש





02/03/23 תאריך הפקדה:
 28/02/23 תאריך קריאה נוכחית:
 01/02/23 תאריך קריאה קודמת:

שם דייר: קומה 2 המרכז הישראלי לפיננסים
 שם אתר: מתחם G7 באר שבע

לקוח/ה נכבד/ה, אנו מתכבדים להגיש את חישוב צריכת החשמל לתקופה 01/02/23 - 28/02/23:

קומה 2 המרכז הישראלי לפיננסים - 1 - 18017337(3x80)

סה"כ לתשלום	מחיר לקוט"ש בא"ג	סה"כ צריכה בקוט"ש	קריאה נוכחית	קריאה קודמת	סוג צריכה	סוג תעריף
			28/02/23	01/02/23		פרטי חשבון עבור תאריכים:
₪ 67.53	90.04	75.00	152.30	77.30	פסגה	777
₪ 2.41	48.24	5.00	10.50	5.50	גבע	778
₪ 102.21	38.63	264.60	556.80	292.20	שפל	779

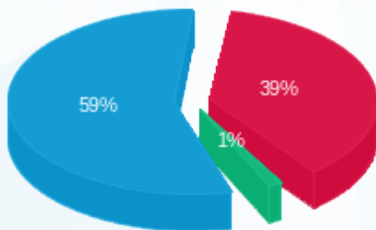
סה"כ לדייר:

שיא ביקוש	סה"כ	שפל	גבע	פסגה
2.97	344.60	264.60	5.00	75.00
	₪ 172.16	₪ 102.21	₪ 2.41	₪ 67.53

סה"כ צריכה
 סה"כ לתשלום

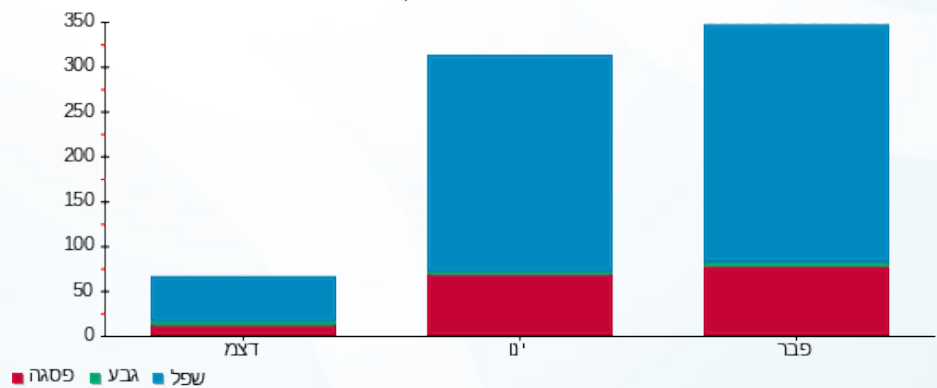
₪ 210.98	תשלום קבוע	
₪ 14.36	תשלום עבור גודל חיבור בKVA (3x80)	
₪ 397.49	סה"כ לתשלום	לא כולל מע"מ

התפלגות חיוב בש"ח לפי תעו"ז



פסגה (₪ 67.53)
 גבע (₪ 2.41)
 שפל (₪ 102.21)

הסטוריית צריכה בקוט"ש



02/03/23 תאריך הפקה:
 28/02/23 תאריך קריאה נוכחית:
 01/02/23 תאריך קריאה קודמת:

שם דייר: קומה 3 Cyits
 שם אתר: מתחם G7 באר שבע

לקוח/ה נכבד/ה, אנו מתכבדים להגיש את חישוב צריכת החשמל לתקופה 01/02/23 - 28/02/23:

קומה 4 3 - (3x80)18040244 Cyits

סה"כ לתשלום	מחיר לקוט"ש בא"ג	סה"כ צריכה בקוט"ש	קריאה נוכחית	קריאה קודמת	סוג צריכה	סוג תעריף
			28/02/23	01/02/23	פרטי חשבון עבור תאריכים:	
₪ 72.12	90.04	80.10	829.00	748.90	פסגה	777
₪ 12.78	48.24	26.50	114.90	88.40	גבע	778
₪ 183.99	38.63	476.30	1,393.40	917.10	שפל	779

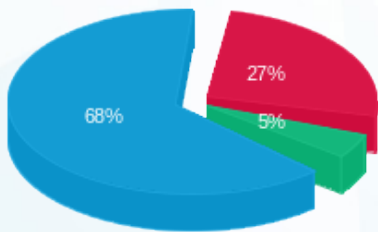
סה"כ לדייר:

שיא ביקוש	סה"כ	שפל	גבע	פסגה
4.53	582.90	476.30	26.50	80.10
	₪ 268.90	₪ 183.99	₪ 12.78	₪ 72.12

סה"כ צריכה
 סה"כ לתשלום

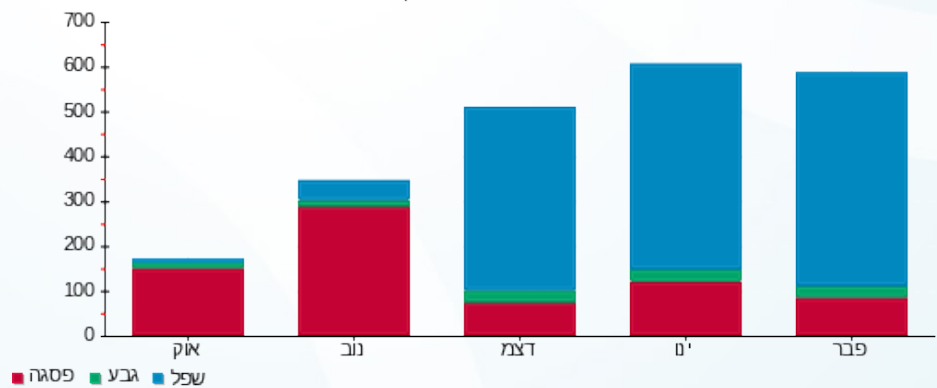
₪ 210.98	תשלום קבוע	
₪ 14.36	תשלום עבור גודל חיבור בKVA (3x80)	
₪ 494.24	סה"כ לתשלום	לא כולל מע"מ

התפלגות חיוב בש"ח לפי תעו"ז



■ פסגה (₪ 72.12)
 ■ גבע (₪ 12.78)
 ■ שפל (₪ 183.99)

הסטוריית צריכה בקוט"ש





02/03/23 תאריך הפקדה:
 28/02/23 תאריך קריאה נוכחית:
 01/02/23 תאריך קריאה קודמת:

שם דייר: קומה 3 איי וי מהנדסים
 שם אתר: מתחם G7 באר שבע

לקוח/ה נכבד/ה, אנו מתכבדים להגיש את חישוב צריכת החשמל לתקופה 01/02/23 - 28/02/23:

קומה 3 איי וי מהנדסים - 1 - 18040244 (3x80)

סה"כ לתשלום	מחיר לקוט"ש בא"ג	סה"כ צריכה בקוט"ש	קריאה נוכחית	קריאה קודמת	סוג צריכה	סוג תעריף
			28/02/23	01/02/23	פרטי חשבון עבור תאריכים:	
165.94 ₪	90.04	184.30	6,446.10	6,261.80	פסגה	777
59.29 ₪	48.24	122.90	1,740.20	1,617.30	גבע	778
314.29 ₪	38.63	813.60	6,023.60	5,210.00	שפל	779

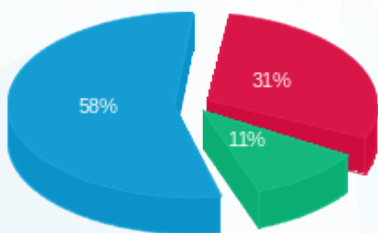
סה"כ לדייר:

שיא ביקוש	סה"כ	שפל	גבע	פסגה
5.15	1,120.80	813.60	122.90	184.30
	539.52 ₪	314.29 ₪	59.29 ₪	165.94 ₪

סה"כ צריכה
 סה"כ לתשלום

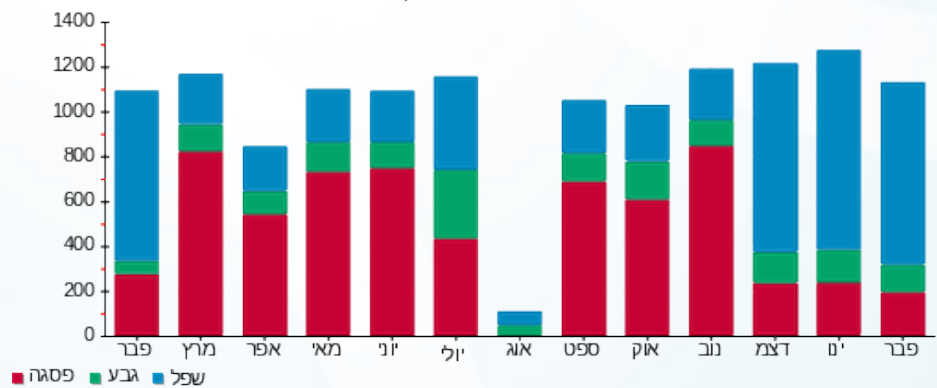
210.98 ₪	תשלום קבוע	
14.36 ₪	תשלום עבור גודל חיבור בKVA (3x80)	
764.86 ₪	סה"כ לתשלום	לא כולל מע"מ

התפלגות חיוב בש"ח לפי תעו"ז



■ פסגה (165.94 ₪)
 ■ גבע (59.29 ₪)
 ■ שפל (314.29 ₪)

הסטוריית צריכה בקוט"ש





02/03/23

תאריך הפקדה:

שם דייר: קומה 3 אמיר וינוגרד

28/02/23

תאריך קריאה נוכחית:

שם אתר: מתחם G7 באר שבע

01/02/23

תאריך קריאה קודמת:

לקוח/ה נכבד/ה, אנו מתכבדים להגיש את חישוב צריכת החשמל לתקופה 01/02/23 - 28/02/23:

קומה 3 אמיר וינוגרד - 2 - 18040244(3x80)

סוג תעריף	סוג צריכה	קריאה קודמת	קריאה נוכחית	סה"כ צריכה בקוט"ש	מחיר לקוט"ש בא"ג	סה"כ לתשלום
פרטי חשבון עבור תאריכים:						
777	פסגה	01/02/23	28/02/23	54.00	90.04	48.62 ₪
778	גבע	194.20	197.40	3.20	48.24	1.54 ₪
779	שפל	1,019.30	1,203.80	184.50	38.63	71.27 ₪

סה"כ לדייר:

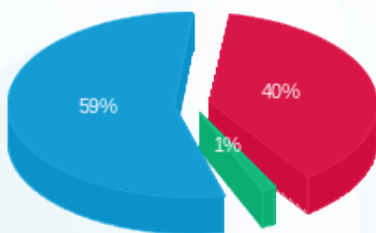
פסגה	גבע	שפל	סה"כ	שיא ביקוש
54.00	3.20	184.50	241.70	2.18
₪ 48.62	₪ 1.54	₪ 71.27	₪ 121.44	

סה"כ צריכה

סה"כ לתשלום

210.98 ₪	תשלום קבוע	
14.36 ₪	תשלום עבור גודל חיבור בKVA (3x80)	
346.77 ₪	סה"כ לתשלום	לא כולל מע"מ

התפלגות חיוב בש"ח לפי תע"ז



- פסגה (₪ 48.62) 59%
- גבע (₪ 1.54) 40%
- שפל (₪ 71.27) 1%

הסטוריית צריכה בקוט"ש





02/03/23 תאריך הפקה:
 28/02/23 תאריך קריאה נוכחית:
 01/02/23 תאריך קריאה קודמת:

שם דייר: קומה 3 נופר מזיג
 שם אתר: מתחם G7 באר שבע

לקוח/ה נכבד/ה, אנו מתכבדים להגיש את חישוב צריכת החשמל לתקופה 01/02/23 - 28/02/23:

קומה 3 נופר מזיג - 1 - 18017338(3x80)

סוג תעריף	סוג צריכה	קריאה קודמת	קריאה נוכחית	סה"כ צריכה בקוט"ש	מחיר לקוט"ש בא"ג	סה"כ לתשלום
פרטי חשבון עבור תאריכים:						
777	פסגה	01/02/23	28/02/23	56.60	90.04	50.96 ₪
778	גבע	47.00	61.70	14.70	48.24	7.09 ₪
779	שפל	392.90	547.40	154.50	38.63	59.68 ₪

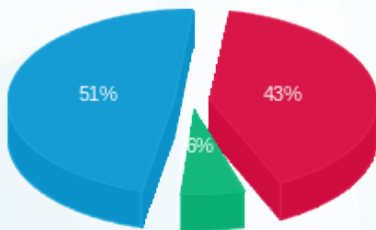
סה"כ לדייר:

פסגה	גבע	שפל	סה"כ	שיא ביקוש
56.60	14.70	154.50	225.80	1.83
₪ 50.96	₪ 7.09	₪ 59.68	₪ 117.74	

סה"כ צריכה
 סה"כ לתשלום

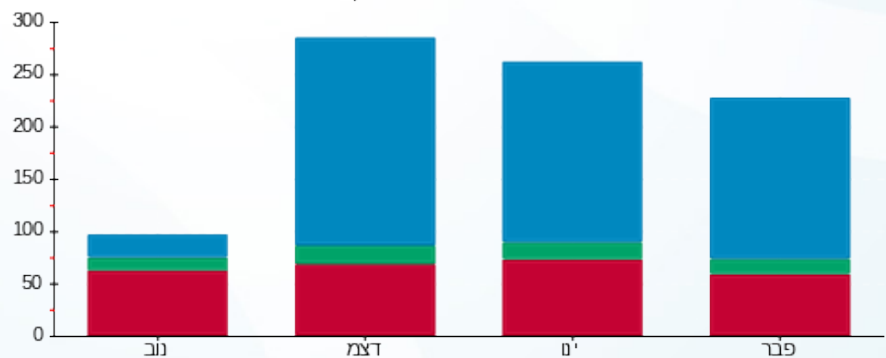
210.98 ₪	תשלום קבוע	
14.36 ₪	תשלום עבור גודל חיבור בKVA (3x80)	
343.07 ₪	סה"כ לתשלום	לא כולל מע"מ

התפלגות חיוב בש"ח לפי תע"ז



פסגה (50.96 ₪) 51%
 גבע (7.09 ₪) 6%
 שפל (59.68 ₪) 43%

הסטוריית צריכה בקוט"ש



פסגה גבע שפל



02/03/23 תאריך הפקה:
 28/02/23 תאריך קריאה נוכחית:
 01/02/23 תאריך קריאה קודמת:

שם דייר: קומה 4 א.ד.ל- מכון קוסמטיקה
 שם אתר: מתחם G7 באר שבע

לקוח/ה נכבד/ה, אנו מתכבדים להגיש את חישוב צריכת החשמל לתקופה 01/02/23 - 28/02/23:

קומה 4 א.ד.ל- מכון קוסמטיקה - 2 - 18040242 (3x80)

סוג תעריף	סוג צריכה	קריאה קודמת	קריאה נוכחית	סה"כ צריכה בקוט"ש	מחיר לקוט"ש בא"ג	סה"כ לתשלום
פרטי חשבון עבור תאריכים:						
777	פסגה	01/02/23	28/02/23	89.20	90.04	80.32 ₪
778	גבע	642.80	658.30	15.50	48.24	7.48 ₪
779	שפל	1,395.00	1,728.30	333.30	38.63	128.75 ₪

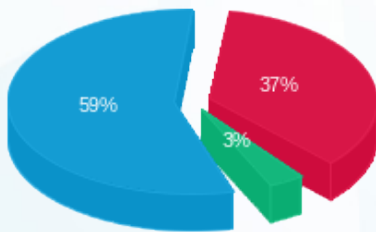
סה"כ לדיר:

פסגה	גבע	שפל	סה"כ	שיא ביקוש
89.20	15.50	333.30	438.00	6.63
80.32 ₪	7.48 ₪	128.75 ₪	216.55 ₪	

סה"כ צריכה
 סה"כ לתשלום

210.98 ₪	תשלום קבוע	
14.36 ₪	תשלום עבור גודל חיבור בKVA (3x80)	
441.88 ₪	סה"כ לתשלום	לא כולל מע"מ

התפלגות חיוב בש"ח לפי תעו"ז



■ פסגה (80.32 ₪)
 ■ גבע (7.48 ₪)
 ■ שפל (128.75 ₪)

הסטוריית צריכה בקוט"ש

