



02/03/23

תאריך הפקה:

שם דייר: בניין C - משאושה  
שם אתר: תחנת דלק עין המפרץ

28/02/23

תאריך קריאה נוכחית:

01/02/23

תאריך קריאה קודמת:

לקוח/ה נכבד/ה, אנו מתכבדים להגיש את חישוב צריכת החשמל לתקופה 01/02/23 - 28/02/23:

בניין C - משאושה - 3 - 15114151 (3x160)

סה"כ לתשלום	מחיר לקוט"ש בא"ג	סה"כ צריכה בקוט"ש	קריאה נוכחית	קריאה קודמת	סוג צריכה	סוג תעריף
			28/02/23	01/02/23	פרטי חשבון עבור תאריכים:	
₪ 31.87	90.04	35.40	119,224.40	119,189.00	פסגה	777
₪ 2.03	48.24	4.20	70,286.40	70,282.20	גבע	778
₪ 33.61	38.63	87.00	165,530.20	165,443.20	שפל	779

סה"כ לדייר:

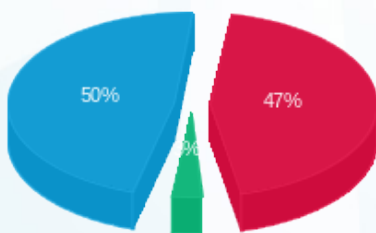
שיא ביקוש	סה"כ	שפל	גבע	פסגה
4.35	126.60	87.00	4.20	35.40
	₪ 67.51	₪ 33.61	₪ 2.03	₪ 31.87

סה"כ צריכה

סה"כ לתשלום

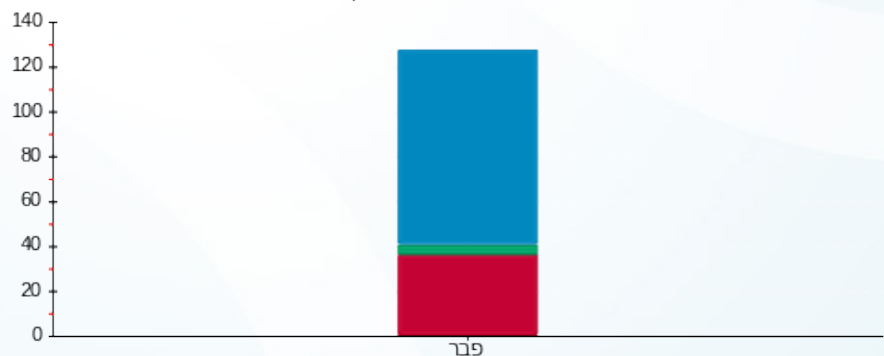
₪ 210.98	<b>תשלום קבוע</b>	
₪ 28.71	<b>תשלום עבור גודל חיבור בKVA (3x160)</b>	
₪ 307.20	<b>סה"כ לתשלום</b>	<b>לא כולל מע"מ</b>

התפלגות חיוב בש"ח לפי תעו"ז



- פסגה (₪ 31.87) 50%
- גבע (₪ 2.03) 3%
- שפל (₪ 33.61) 47%

הסטוריית צריכה בקוט"ש



- פסגה
- גבע
- שפל





02/03/23 תאריך הפקדה:  
 28/02/23 תאריך קריאה נוכחית:  
 01/02/23 תאריך קריאה קודמת:

שם דייר: חנות A - גולדה  
 שם אתר: תחנת דלק עין המפרץ

לקוח/ה נכבד/ה, אנו מתכבדים להגיש את חישוב צריכת החשמל לתקופה 01/02/23 - 28/02/23:

חנות A - גולדה - 10 - 15114151 (3x160)

סוג תעריף	סוג צריכה	קריאה קודמת	קריאה נוכחית	סה"כ צריכה בקוט"ש	מחיר לקוט"ש בא"ג	סה"כ לתשלום
			28/02/23	01/02/23	פרטי חשבון עבור תאריכים:	
777	פסגה	170,213.20	171,297.80	1,084.60	90.04	976.57 ₪
778	גבע	100,565.00	101,155.40	590.40	48.24	284.81 ₪
779	שפל	194,713.40	198,916.40	4,203.00	38.63	1,623.62 ₪

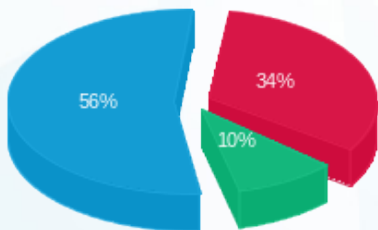
סה"כ לדייר:

פסגה	גבע	שפל	סה"כ	שיא ביקוש
1,084.60	590.40	4,203.00	5,878.00	20.48
976.57 ₪	284.81 ₪	1,623.62 ₪	2,885.00 ₪	

סה"כ צריכה  
 סה"כ לתשלום

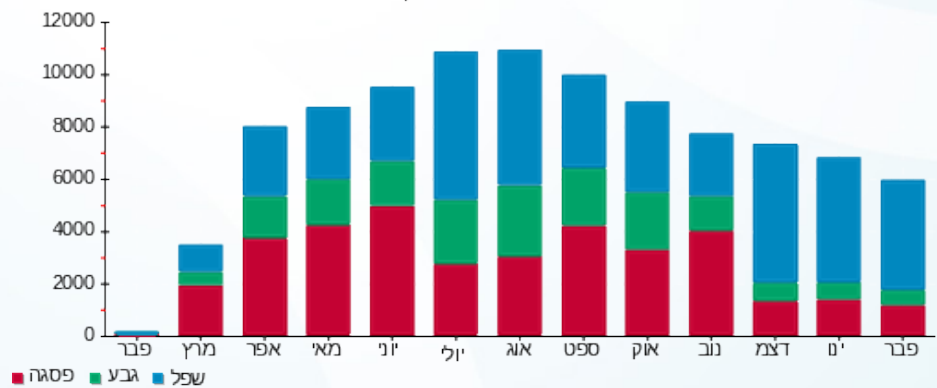
210.98 ₪	תשלום קבוע	
28.71 ₪	תשלום עבור גודל חיבור בKVA (3x160)	
3,124.69 ₪	סה"כ לתשלום	לא כולל מע"מ

התפלגות חיוב בש"ח לפי תע"ז



פסגה (976.57 ₪) - 56%  
 גבע (284.81 ₪) - 10%  
 שפל (1,623.62 ₪) - 34%

הסטוריית צריכה בקוט"ש





02/03/23 תאריך הפקדה:  
 28/02/23 תאריך קריאה נוכחית:  
 01/02/23 תאריך קריאה קודמת:

שם דייר: מסעדת דגים בניין B  
 שם אתר: תחנת דלק עין המפרץ

לקוח/ה נכבד/ה, אנו מתכבדים להגיש את חישוב צריכת החשמל לתקופה 01/02/23 - 28/02/23:

דגים - 5 - 15114151 (3x100)

סוג תעריף	סוג צריכה	קריאה קודמת	קריאה נוכחית	סה"כ צריכה בקוט"ש	מחיר לקוט"ש בא"ג	סה"כ לתשלום
			28/02/23	01/02/23	פרטי חשבון עבור תאריכים:	
777	פסגה	209,980.50	211,948.20	1,967.70	90.04	1,771.72 ₪
778	גבע	113,413.30	113,904.50	491.20	48.24	236.95 ₪
779	שפל	232,720.70	236,978.20	4,257.50	38.63	1,644.67 ₪

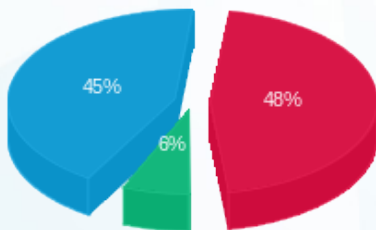
סה"כ לדייר:

פסגה	גבע	שפל	סה"כ	שיא ביקוש
1,967.70	491.20	4,257.50	6,716.40	25.67
1,771.72 ₪	236.95 ₪	1,644.67 ₪	3,653.34 ₪	

סה"כ צריכה  
 סה"כ לתשלום

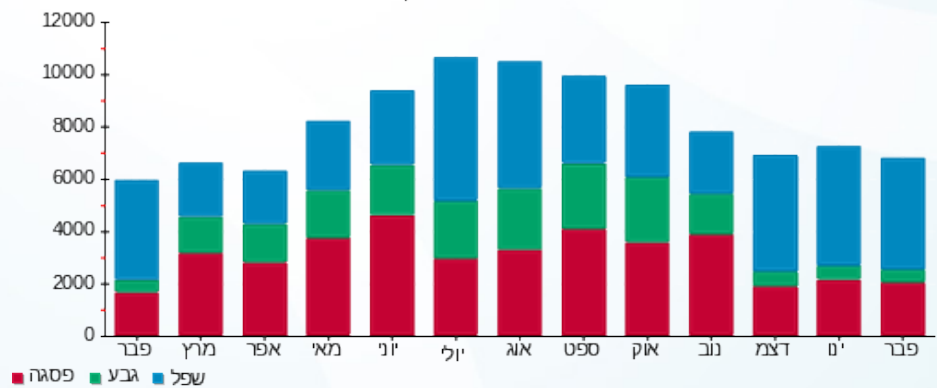
210.98 ₪	תשלום קבוע	
17.94 ₪	תשלום עבור גודל חיבור בKVA (3x100)	
3,882.27 ₪	סה"כ לתשלום	לא כולל מע"מ

התפלגות חיוב בש"ח לפי תע"ז



פסגה (1,771.72 ₪) 45%  
 גבע (236.95 ₪) 6%  
 שפל (1,644.67 ₪) 48%

הסטוריית צריכה בקוט"ש





02/03/23

תאריך הפקדה:

שם דייר: פוטו ווטלאי

28/02/23

תאריך קריאה נוכחית:

שם אתר: תחנת דלק עין המפרץ

01/02/23

תאריך קריאה קודמת:

לקוח/ה נכבד/ה, אנו מתכבדים להגיש את חישוב צריכת החשמל לתקופה 01/02/23 - 28/02/23:

פוטו ווטלאי - 7 - 15114151 (3x100)

סוג תעריף	סוג צריכה	קריאה קודמת	קריאה נוכחית	סה"כ צריכה בקוט"ש	מחיר לקוט"ש בא"ג	סה"כ לתשלום
פרטי חשבון עבור תאריכים:						
777	פסגה	01/02/23	28/02/23	118.00	90.04	106.25 ₪
778	גבע	18,874.90	19,077.80	202.90	48.24	97.88 ₪
779	שפל	45,807.50	52,308.20	6,500.70	38.63	2,511.22 ₪

סה"כ לדייר:

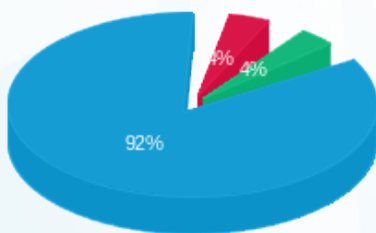
פסגה	גבע	שפל	סה"כ	שיא ביקוש
118.00	202.90	6,500.70	6,821.60	55.63
106.25 ₪	97.88 ₪	2,511.22 ₪	2,715.35 ₪	

סה"כ צריכה

סה"כ לתשלום

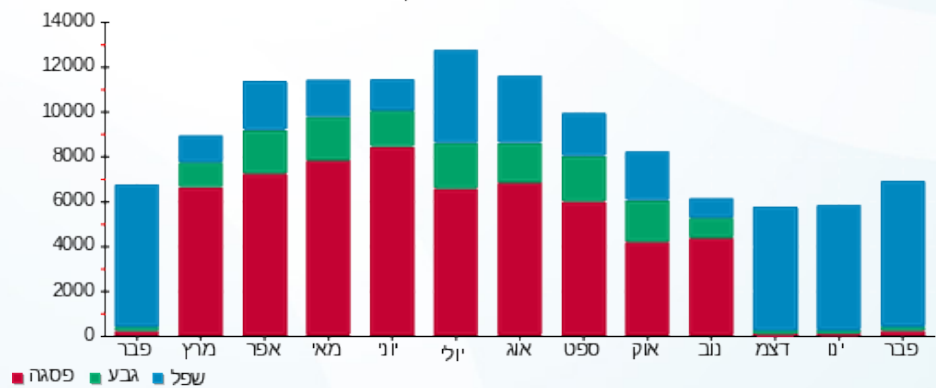
210.98 ₪	תשלום קבוע	
17.94 ₪	תשלום עבור גודל חיבור בKVA (3x100)	
2,944.27 ₪	סה"כ לתשלום	לא כולל מע"מ

התפלגות חיוב בש"ח לפי תע"ז



- פסגה (106.25 ₪) 92%
- גבע (97.88 ₪) 4%
- שפל (2,511.22 ₪) 4%

הסטוריית צריכה בקוט"ש





02/03/23 תאריך הפקה:  
 28/02/23 תאריך קריאה נוכחית:  
 01/02/23 תאריך קריאה קודמת:

שם דייר: תחנת דלק יעד  
 שם אתר: תחנת דלק עין המפרץ

לקוח/ה נכבד/ה, אנו מתכבדים להגיש את חישוב צריכת החשמל לתקופה 01/02/23 - 28/02/23:

תחנת דלק יעד - 2 - 15114151 (3x160)

סוג תעריף	סוג צריכה	קריאה קודמת	קריאה נוכחית	סה"כ צריכה בקוט"ש	מחיר לקוט"ש בא"ג	סה"כ לתשלום
		01/02/23	28/02/23			
777	פסגה	167,912.20	169,610.20	1,698.00	90.04	1,528.88 ₪
778	גבע	95,179.80	95,958.20	778.40	48.24	375.50 ₪
779	שפל	282,952.40	288,947.40	5,995.00	38.63	2,315.87 ₪

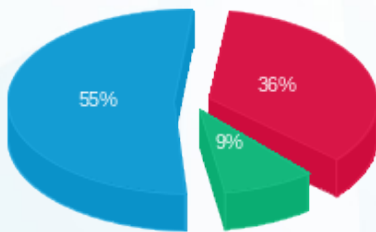
סה"כ לדייר:

פסגה	גבע	שפל	סה"כ	שיא ביקוש
1,698.00	778.40	5,995.00	8,471.40	20.82
1,528.88 ₪	375.50 ₪	2,315.87 ₪	4,220.25 ₪	

סה"כ צריכה  
 סה"כ לתשלום

210.98 ₪	תשלום קבוע	
28.71 ₪	תשלום עבור גודל חיבור בKVA (3x160)	
4,459.94 ₪	סה"כ לתשלום	לא כולל מע"מ

התפלגות חיוב בש"ח לפי תעו"ז



■ פסגה (1,528.88 ₪)  
 ■ גבע (375.50 ₪)  
 ■ שפל (2,315.87 ₪)

הסטוריית צריכה בקוט"ש

