

05/03/23 תאריך הפקה:
 28/02/23 תאריך קריאה נוכחית:
 01/02/23 תאריך קריאה קודמת:

שם דייר: א.דוד יבוא KHL בניין 1 חשמל
 שם אתר: עוגן נתניה בניין 1

לקוח/ה נכבד/ה, אנו מתכבדים להגיש את חישוב צריכת החשמל לתקופה 01/02/23 - 28/02/23:

א.דוד יבוא KHL - חשמל - 5 - 81017127(3x63)

סוג תעריף	סוג צריכה	קריאה קודמת	קריאה נוכחית	סה"כ צריכה בקוט"ש	מחיר לקוט"ש בא"ג	סה"כ לתשלום
פרטי חשבון עבור תאריכים:						
777	פסגה	01/02/23	28/02/23	180.10	90.04	162.16 ₪
778	גבע	24,860.30	24,894.40	34.10	48.24	16.45 ₪
779	שפל	37,146.20	37,685.50	539.30	38.63	208.33 ₪

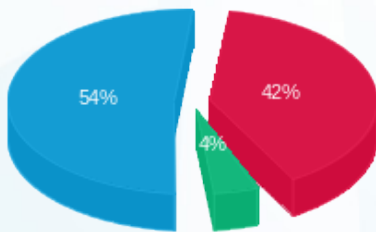
סה"כ לדייר:

פסגה	גבע	שפל	סה"כ	שיא ביקוש
180.10	34.10	539.30	753.50	1.40
162.16 ₪	16.45 ₪	208.33 ₪	386.94 ₪	

סה"כ צריכה
 סה"כ לתשלום

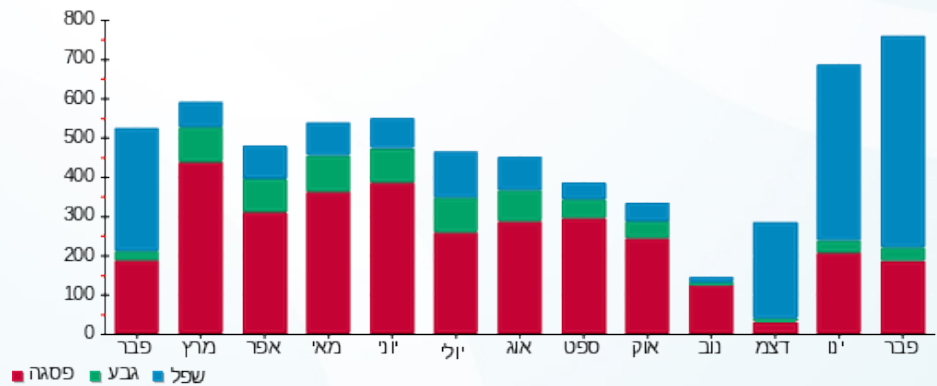
210.98 ₪	תשלום קבוע	
11.30 ₪	תשלום עבור גודל חיבור ב KVA (3x63)	
609.23 ₪	סה"כ לתשלום	לא כולל מע"מ

התפלגות חיוב בש"ח לפי תע"ז



■ פסגה (162.16 ₪)
 ■ גבע (16.45 ₪)
 ■ שפל (208.33 ₪)

הסטוריית צריכה בקוט"ש



05/03/23 תאריך הפקה:
 28/02/23 תאריך קריאה נוכחית:
 01/02/23 תאריך קריאה קודמת:

שם דייר: א.דוד יבוא KHL בניין 1 מ"א
 שם אתר: עוגן נתניה בניין 1

לקוח/ה נכבד/ה, אנו מתכבדים להגיש את חישוב צריכת החשמל לתקופה 01/02/23 - 28/02/23:

א.דוד יבוא KHL מ"א - 2 - 81018679(3x160)

סוג תעריף	סוג צריכה	קריאה קודמת	קריאה נוכחית	סה"כ צריכה בקוט"ש	מחיר לקוט"ש בא"ג	סה"כ לתשלום
			28/02/23	01/02/23	פרטי חשבון עבור תאריכים:	
777	פסגה	29,020.40	29,092.80	72.40	90.04	65.19 ₪
778	גבע	7,166.60	7,189.60	23.00	48.24	11.10 ₪
779	שפל	16,231.80	16,480.80	249.00	38.63	96.19 ₪

צילרים

סוג תעריף	סוג צריכה	קריאה קודמת	קריאה נוכחית	סה"כ צריכה בקוט"ש	מחיר לקוט"ש בא"ג	סה"כ לתשלום
			28/02/23	01/02/23	פרטי חשבון עבור תאריכים:	
777	פסגה			120.392	90.04	108.40 ₪
778	גבע			66.680	48.24	32.17 ₪
779	שפל			286.523	38.63	110.68 ₪

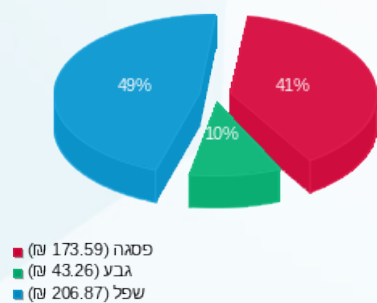
סה"כ לדיר:

פסגה	גבע	שפל	סה"כ	שיא ביקוש
192.79	89.68	535.52	817.99	13.60
₪ 173.59	₪ 43.26	₪ 206.87	₪ 423.72	

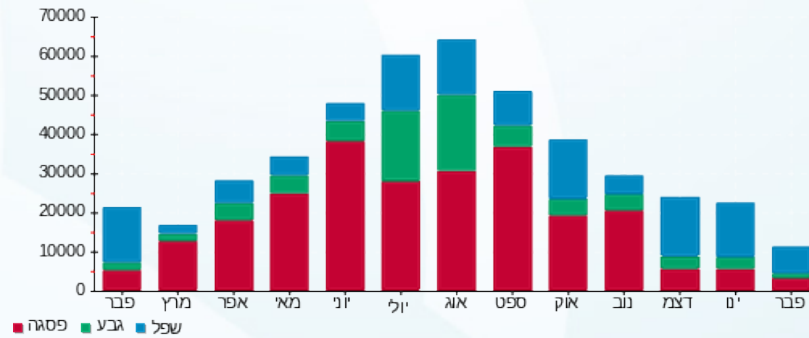
סה"כ צריכה
 סה"כ לתשלום

210.98 ₪	תשלום קבוע	
28.71 ₪	תשלום עבור גודל חיבור בKVA (3x160)	
663.41 ₪	סה"כ לתשלום	לא כולל מע"מ

התפלגות חיוב בש"ח לפי תע"ז



הסטוריית צריכה בקוט"ש



05/03/23 תאריך הפקה:
 28/02/23 תאריך קריאה נוכחית:
 01/02/23 תאריך קריאה קודמת:

שם דייר: אמדר בניין 1 קומה 2 מ"א
 שם אתר: עוגן נתניה בניין 1

לקוח/ה נכבד/ה, אנו מתכבדים להגיש את חישוב צריכת החשמל לתקופה 01/02/23 - 28/02/23:

אמדר בניין 1 קומה 2 מ"א - 5 - 81018679 (3x200)

סוג תעריף	סוג צריכה	קריאה קודמת	קריאה נוכחית	סה"כ צריכה בקוט"ש	מחיר לקוט"ש בא"ג	סה"כ לתשלום
פרטי חשבון עבור תאריכים:						
777	פסגה	01/02/23	28/02/23	9.60	90.04	8.64 ₪
778	גבע	5,260.80	5,263.00	2.20	48.24	1.06 ₪
779	שפל	9,191.80	9,351.60	159.80	38.63	61.73 ₪

צילרים

סוג תעריף	סוג צריכה	קריאה קודמת	קריאה נוכחית	סה"כ צריכה בקוט"ש	מחיר לקוט"ש בא"ג	סה"כ לתשלום
פרטי חשבון עבור תאריכים:						
777	פסגה	01/02/23	28/02/23	15.964	90.04	14.37 ₪
778	גבע	6.378	48.24	3.08	3.08	3.08 ₪
779	שפל	183.881	38.63	71.03	71.03	71.03 ₪

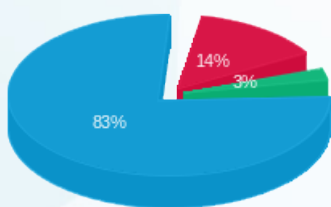
סה"כ לדירה:

פסגה	גבע	שפל	סה"כ	שיא ביקוש
25.56	8.58	343.68	377.82	2.60
₪ 23.02	₪ 4.14	₪ 132.76	₪ 159.92	

סה"כ צריכה
 סה"כ לתשלום

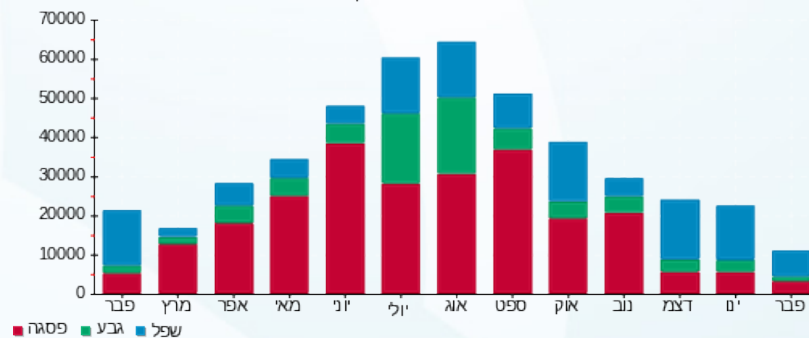
210.98 ₪	תשלום קבוע	
35.89 ₪	תשלום עבור גודל חיבור בKVA (3x200)	
406.79 ₪	סה"כ לתשלום	לא כולל מע"מ

התפלגות חיוב בש"ח לפי תע"ז



פסגה (23.02 ₪) ■
 גבע (4.14 ₪) ■
 שפל (132.76 ₪) ■

הסטוריית צריכה בקוט"ש



05/03/23 תאריך הפקה:
 28/02/23 תאריך קריאה נוכחית:
 01/02/23 תאריך קריאה קודמת:

שם דייר: אמדר בניין 1 קומה 2 מאור וכח
 שם אתר: עוגן נתניה בניין 1

לקוח/ה נכבד/ה, אנו מתכבדים להגיש את חישוב צריכת החשמל לתקופה 01/02/23 - 28/02/23:

אמדר בניין 1 קומה 2 מאור וכח - 3 - 81037892 (3x125)

סוג תעריף	סוג צריכה	קריאה קודמת	קריאה נוכחית	סה"כ צריכה בקוט"ש	מחיר לקוט"ש בא"ג	סה"כ לתשלום
פרטי חשבון עבור תאריכים:						
777	פסגה	01/02/23	28/02/23	470.20	90.04	423.37 ₪
778	גבע	55,875.20	56,361.40	486.20	48.24	234.54 ₪
779	שפל	147,490.80	150,481.80	2,991.00	38.63	1,155.42 ₪

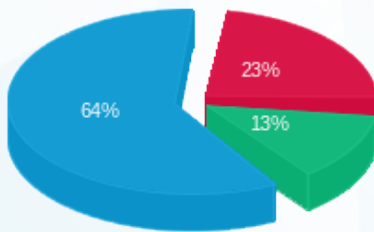
סה"כ לדייר:

פסגה	גבע	שפל	סה"כ	שיא ביקוש
470.20	486.20	2,991.00	3,947.40	18.00
423.37 ₪	234.54 ₪	1,155.42 ₪	1,813.33 ₪	

סה"כ צריכה
 סה"כ לתשלום

210.98 ₪	תשלום קבוע	
22.43 ₪	תשלום עבור גודל חיבור בKVA (3x125)	
2,046.74 ₪	סה"כ לתשלום	לא כולל מע"מ

התפלגות חיוב בש"ח לפי תע"ז



פסגה (423.37 ₪) 64%
 גבע (234.54 ₪) 23%
 שפל (1,155.42 ₪) 13%

הסטוריית צריכה בקוט"ש





05/03/23

תאריך הפקה:

שם דייר: בבינה אנדריי - מטבחי ארן בניין 1 חשמל

28/02/23

תאריך קריאה נוכחית:

שם אתר: עוגן נתניה בניין 1

01/02/23

תאריך קריאה קודמת:

לקוח/ה נכבד/ה, אנו מתכבדים להגיש את חישוב צריכת החשמל לתקופה 01/02/23 - 28/02/23:

בבינה אנדריי - מטבחי ארן חשמל - 7 - 81017127 (3x100)

סוג תעריף	סוג צריכה	קריאה קודמת	קריאה נוכחית	סה"כ צריכה בקוט"ש	מחיר לקוט"ש בא"ג	סה"כ לתשלום
פרטי חשבון עבור תאריכים:						
777	פסגה	01/02/23	28/02/23	257.60	90.04	231.94 ₪
778	גבע	95,453.80	95,500.80	47.00	48.24	22.67 ₪
779	שפל	103,235.10	103,898.50	663.40	38.63	256.27 ₪

סה"כ לדייר:

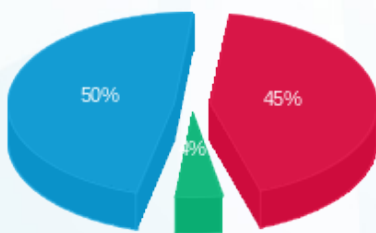
פסגה	גבע	שפל	סה"כ	שיא ביקוש
257.60	47.00	663.40	968.00	3.10
231.94 ₪	22.67 ₪	256.27 ₪	510.89 ₪	

סה"כ צריכה

סה"כ לתשלום

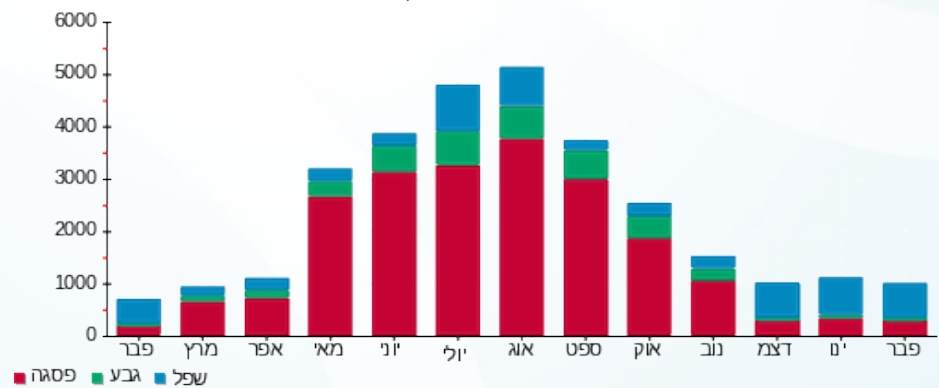
210.98 ₪	תשלום קבוע	
17.94 ₪	תשלום עבור גודל חיבור בKVA (3x100)	
739.81 ₪	סה"כ לתשלום	לא כולל מע"מ

התפלגות חיוב בש"ח לפי תע"ז



- פסגה (231.94 ₪) 50%
- גבע (22.67 ₪) 4%
- שפל (256.27 ₪) 45%

הסטוריית צריכה בקוט"ש



05/03/23

תאריך הפקה:

שם דייר: גרופ פרו סנטר בע"מ בניין 1 קומה 3 צד צפון מ"א

28/02/23

תאריך קריאה נוכחית:

שם אתר: עוגן נתניה בניין 1

01/02/23

תאריך קריאה קודמת:

לקוח/ה נכבד/ה, אנו מתכבדים להגיש את חישוב צריכת החשמל לתקופה 01/02/23 - 28/02/23:

גרופ פרו סנטר בע"מ קומה 3 צד צפון מ"א - 8 - 81018866(3x100)

סוג תעריף	סוג צריכה	קריאה קודמת	קריאה נוכחית	סה"כ צריכה בקוט"ש	מחיר לקוט"ש בא"ג	סה"כ לתשלום
פרטי חשבון עבור תאריכים:						
		01/02/23	28/02/23			
777	פסגה	15,033.10	15,033.10	0.00	90.04	0.00 ₪
778	גבע	3,251.20	3,251.20	0.00	48.24	0.00 ₪
779	שפל	15,258.60	15,258.60	0.00	38.63	0.00 ₪

צילרים

סוג תעריף	סוג צריכה	קריאה קודמת	קריאה נוכחית	סה"כ צריכה בקוט"ש	מחיר לקוט"ש בא"ג	סה"כ לתשלום
פרטי חשבון עבור תאריכים:						
		01/02/23	28/02/23			
777	פסגה			0.000	90.04	0.00 ₪
778	גבע			0.000	48.24	0.00 ₪
779	שפל			0.000	38.63	0.00 ₪

סה"כ לדירה:

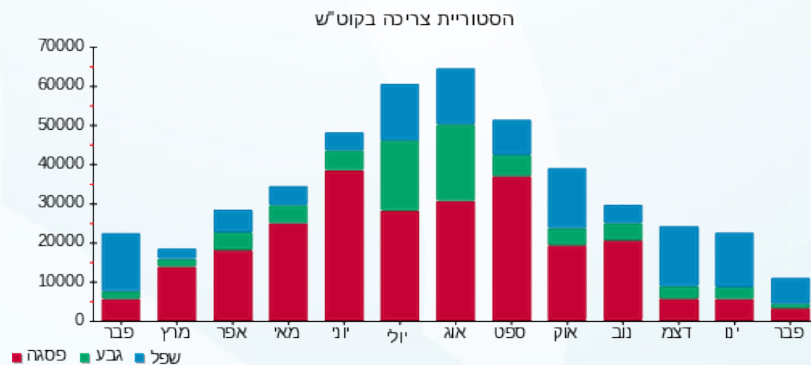
פסגה	גבע	שפל	סה"כ	שיא ביקוש
0.00	0.00	0.00	0.00	
0.00 ₪	0.00 ₪	0.00 ₪	0.00 ₪	

סה"כ צריכה

סה"כ לתשלום

210.98 ₪	תשלום קבוע	
17.94 ₪	תשלום עבור גודל חיבור בKVA (3x100)	
228.92 ₪	סה"כ לתשלום	לא כולל מע"מ

התפלגות חיוב בש"ח לפי תעו"ז





05/03/23

תאריך הפקדה:

שם דייר: זיגי יבוא ושיווק בניין 1 קומה 1 צפון מ"א

28/02/23

תאריך קריאה נוכחית:

שם אתר: עוגן נתניה בניין 1

01/02/23

תאריך קריאה קודמת:

לקוח/ה נכבד/ה, אנו מתכבדים להגיש את חישוב צריכת החשמל לתקופה 01/02/23 - 28/02/23:

זיגי יבוא ושיווק קומה 1 צפון מ"א - 2 - 81018866(3x100)

סוג תעריף	סוג צריכה	קריאה קודמת	קריאה נוכחית	סה"כ צריכה בקוט"ש	מחיר לקוט"ש בא"ג	סה"כ לתשלום
פרטי חשבון עבור תאריכים:						
		01/02/23	28/02/23			
777	פסגה	16,188.60	16,191.10	2.50	90.04	2.25 ₪
778	גבע	4,186.30	4,186.90	0.60	48.24	0.29 ₪
779	שפל	7,184.40	7,190.60	6.20	38.63	2.40 ₪

צילרים

סוג תעריף	סוג צריכה	קריאה קודמת	קריאה נוכחית	סה"כ צריכה בקוט"ש	מחיר לקוט"ש בא"ג	סה"כ לתשלום
פרטי חשבון עבור תאריכים:						
		01/02/23	28/02/23			
777	פסגה			4.157	90.04	3.74 ₪
778	גבע			1.739	48.24	0.84 ₪
779	שפל			7.134	38.63	2.76 ₪

סה"כ לדירה:

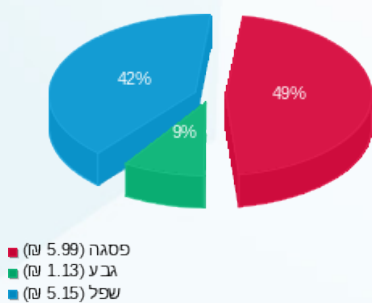
פסגה	גבע	שפל	סה"כ	שיא ביקוש
6.66	2.34	13.33	22.33	0.10
₪ 5.99	₪ 1.13	₪ 5.15	₪ 12.27	

סה"כ צריכה

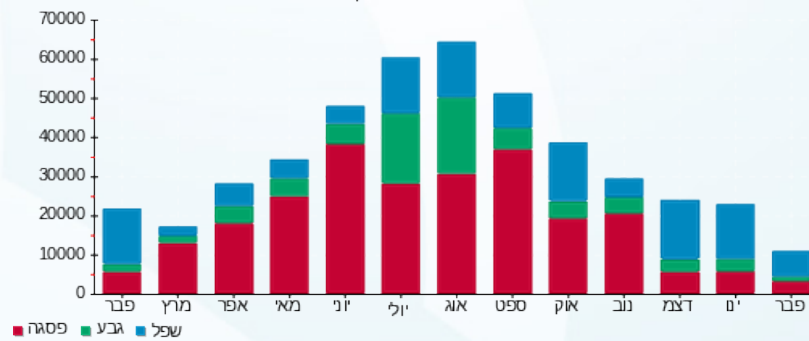
סה"כ לתשלום

210.98 ₪	תשלום קבוע	
17.94 ₪	תשלום עבור גודל חיבור בKVA (3x100)	
241.20 ₪	סה"כ לתשלום	לא כולל מע"מ

התפלגות חיוב בש"ח לפי תע"ז



הסטוריית צריכה בקוט"ש





05/03/23 תאריך הפקה:
 28/02/23 תאריך קריאה נוכחית:
 01/02/23 תאריך קריאה קודמת:

שם דייר: חברת פיאק מדיקל בניין 1
 שם אתר: עוגן נתניה בניין 1

לקוח/ה נכבד/ה, אנו מתכבדים להגיש את חישוב צריכת החשמל לתקופה 01/02/23 - 28/02/23:

חברת פיאק מדיקל - 1 - 81037892(3x32)

סוג תעריף	סוג צריכה	קריאה קודמת	קריאה נוכחית	סה"כ צריכה בקוט"ש	מחיר לקוט"ש בא"ג	סה"כ לתשלום
פרטי חשבון עבור תאריכים:						
777	פסגה	01/02/23	28/02/23	16.10	90.04	14.50 ₪
778	גבע	5,575.80	5,584.20	8.40	48.24	4.05 ₪
779	שפל	23,008.70	23,130.10	121.40	38.63	46.90 ₪

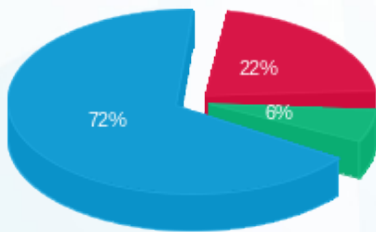
סה"כ לדייר:

פסגה	גבע	שפל	סה"כ	שיא ביקוש
16.10	8.40	121.40	145.90	1.50
14.50 ₪	4.05 ₪	46.90 ₪	65.45 ₪	

סה"כ צריכה
 סה"כ לתשלום

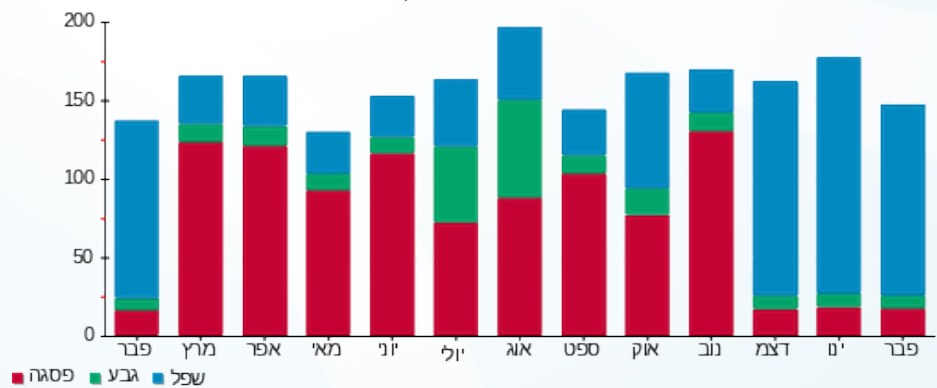
210.98 ₪	תשלום קבוע	
5.74 ₪	תשלום עבור גודל חיבור בKVA (3x32)	
282.17 ₪	סה"כ לתשלום	לא כולל מע"מ

התפלגות חיוב בש"ח לפי תעו"ז



פסגה (14.50 ₪) 72%
 גבע (4.05 ₪) 22%
 שפל (46.90 ₪) 6%

הסטוריית צריכה בקוט"ש



05/03/23 תאריך הפקה:
 28/02/23 תאריך קריאה נוכחית:
 01/02/23 תאריך קריאה קודמת:

שם דייר: חברת פיאק מדיקל בניין 1 מ"א
 שם אתר: עוגן נתניה בניין 1

לקוח/ה נכבד/ה, אנו מתכבדים להגיש את חישוב צריכת החשמל לתקופה 01/02/23 - 28/02/23:

חברת פיאק מדיקל מ"א - 4 - 81018679 (3x63)

סוג תעריף	סוג צריכה	קריאה קודמת	קריאה נוכחית	סה"כ צריכה בקוט"ש	מחיר לקוט"ש בא"ג	סה"כ לתשלום
פרטי חשבון עבור תאריכים:			28/02/23	01/02/23		
777	פסגה	5,320.60	5,321.90	1.30	90.04	1.17 ₪
778	גבע	919.30	931.30	12.00	48.24	5.79 ₪
779	שפל	2,212.00	2,366.40	154.40	38.63	59.64 ₪

צילרים

סוג תעריף	סוג צריכה	קריאה קודמת	קריאה נוכחית	סה"כ צריכה בקוט"ש	מחיר לקוט"ש בא"ג	סה"כ לתשלום
פרטי חשבון עבור תאריכים:			28/02/23	01/02/23		
777	פסגה			2.162	90.04	1.95 ₪
778	גבע			34.790	48.24	16.78 ₪
779	שפל			177.667	38.63	68.63 ₪

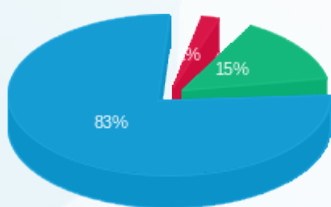
סה"כ לדיר:

פסגה	גבע	שפל	סה"כ	שיא ביקוש
3.46	46.79	332.07	382.32	9.00
₪ 3.12	₪ 22.57	₪ 128.28	₪ 153.97	

סה"כ צריכה
 סה"כ לתשלום

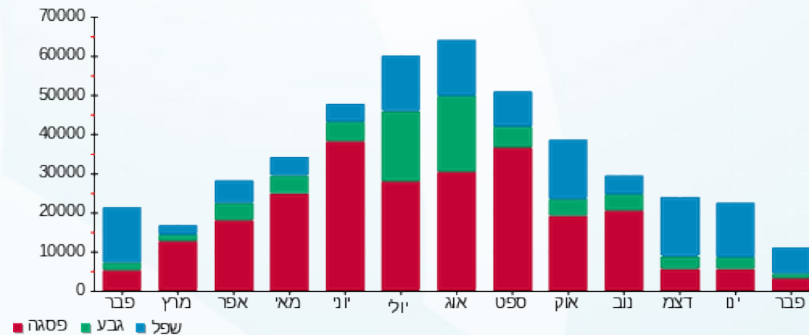
210.98 ₪	תשלום קבוע	
11.30 ₪	תשלום עבור גודל חיבור בKVA (3x63)	
376.25 ₪	סה"כ לתשלום	לא כולל מע"מ

התפלגות חיוב בש"ח לפי תע"ז



פסגה (3.12 ₪)
 גבע (22.57 ₪)
 שפל (128.28 ₪)

הסטוריית צריכה בקוט"ש



05/03/23 תאריך הפקה:
 28/02/23 תאריך קריאה נוכחית:
 01/02/23 תאריך קריאה קודמת:

שם דייר: חניונים בניין 1
 שם אתר: עוגן נתניה בניין 1

לקוח/ה נכבד/ה, אנו מתכבדים להגיש את חישוב צריכת החשמל לתקופה 01/02/23 - 28/02/23:

חניונים בניין 1 - 7 - 81018564(3x40)

סה"כ לתשלום	מחיר לקוט"ש בא"ג	סה"כ צריכה בקוט"ש	קריאה נוכחית	קריאה קודמת	סוג צריכה	סוג תעריף
			28/02/23	01/02/23	פרטי חשבון עבור תאריכים:	
₪ 307.67	90.04	341.70	60,797.90	60,456.20	פסגה	777
₪ 81.82	48.24	169.60	31,947.70	31,778.10	גבע	778
₪ 410.17	38.63	1,061.80	99,054.30	97,992.50	שפל	779

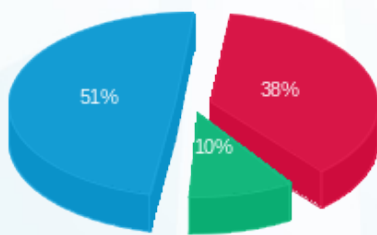
סה"כ לדייר:

שיא ביקוש	סה"כ	שפל	גבע	פסגה
3.40	1,573.10	1,061.80	169.60	341.70
	₪ 799.66	₪ 410.17	₪ 81.82	₪ 307.67

סה"כ צריכה
 סה"כ לתשלום

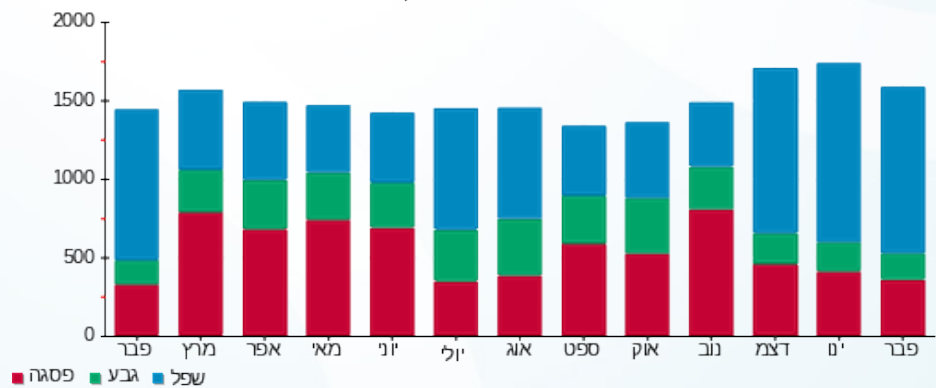
₪ 210.98	תשלום קבוע	
₪ 7.18	תשלום עבור גודל חיבור בKVA (3x40)	
₪ 1,017.81	סה"כ לתשלום	לא כולל מע"מ

התפלגות חיוב בש"ח לפי תעו"ז



■ פסגה (₪ 307.67)
 ■ גבע (₪ 81.82)
 ■ שפל (₪ 410.17)

הסטוריית צריכה בקוט"ש



05/03/23 תאריך הפקה:
 28/02/23 תאריך קריאה נוכחית:
 01/02/23 תאריך קריאה קודמת:

שם דייר: יוניסור בניין 1 קומה 2
 שם אתר: עוגן נתניה בניין 1

לקוח/ה נכבד/ה, אנו מתכבדים להגיש את חישוב צריכת החשמל לתקופה 01/02/23 - 28/02/23:

יוניסור קומה 2 מ"א - 8 - 81018679 (3x80)

סוג תעריף	סוג צריכה	קריאה קודמת	קריאה נוכחית	סה"כ צריכה בקוט"ש	מחיר לקוט"ש בא"ג	סה"כ לתשלום
			28/02/23	01/02/23	פרטי חשבון עבור תאריכים:	
777	פסגה	18,899.30	18,912.10	12.80	90.04	11.53 ₪
778	גבע	5,968.80	5,975.00	6.20	48.24	2.99 ₪
779	שפל	11,565.20	11,613.40	48.20	38.63	18.62 ₪

יוניסור קומה 2 מאור וכח - 7 - 81037892 (3x63)

סוג תעריף	סוג צריכה	קריאה קודמת	קריאה נוכחית	סה"כ צריכה בקוט"ש	מחיר לקוט"ש בא"ג	סה"כ לתשלום
			28/02/23	01/02/23	פרטי חשבון עבור תאריכים:	
777	פסגה	32,989.30	32,992.10	2.80	90.04	2.52 ₪
778	גבע	10,648.80	10,650.20	1.40	48.24	0.68 ₪
779	שפל	32,363.50	32,373.80	10.30	38.63	3.98 ₪

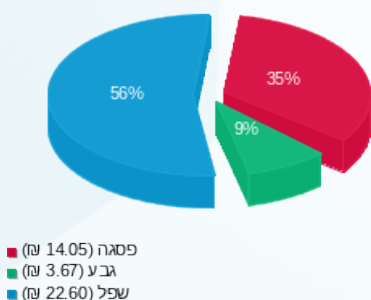
סה"כ לדיר:

פסגה	גבע	שפל	סה"כ	שיא ביקוש
15.60	7.60	58.50	81.70	0.10
14.05 ₪	3.67 ₪	22.60 ₪	40.31 ₪	

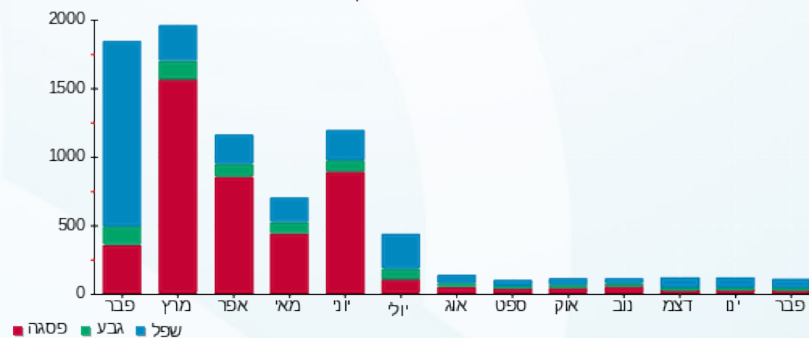
סה"כ צריכה
 סה"כ לתשלום

210.98 ₪	תשלום קבוע	
25.66 ₪	תשלום עבור גודל חיבור בKVA (3x143)	
276.95 ₪	סה"כ לתשלום	לא כולל מע"מ

התפלגות חיוב בש"ח לפי תע"ז



הסטוריית צריכה בקוט"ש



05/03/23 תאריך הפקה:
 28/02/23 תאריך קריאה נוכחית:
 01/02/23 תאריך קריאה קודמת:

שם דייר: יוניסור בניין 1 קומה 3 מ"א
 שם אתר: עוגן נתניה בניין 1

לקוח/ה נכבד/ה, אנו מתכבדים להגיש את חישוב צריכת החשמל לתקופה 01/02/23 - 28/02/23:

יוניסור בניין 1 קומה 3 מ"א - 3 - 81018679(3x63)

סוג תעריף	סוג צריכה	קריאה קודמת	קריאה נוכחית	סה"כ צריכה בקוט"ש	מחיר לקוט"ש בא"ג	סה"כ לתשלום
פרטי חשבון עבור תאריכים:						
777	פסגה	01/02/23	28/02/23	0.00	90.04	0.00 ₪
778	גבע	2,126.90	2,126.90	0.00	48.24	0.00 ₪
779	שפל	3,677.20	3,677.20	0.00	38.63	0.00 ₪

צילרים

סוג תעריף	סוג צריכה	קריאה קודמת	קריאה נוכחית	סה"כ צריכה בקוט"ש	מחיר לקוט"ש בא"ג	סה"כ לתשלום
פרטי חשבון עבור תאריכים:						
777	פסגה	01/02/23	28/02/23	0.000	90.04	0.00 ₪
778	גבע	2,126.90	2,126.90	0.000	48.24	0.00 ₪
779	שפל	3,677.20	3,677.20	0.000	38.63	0.00 ₪

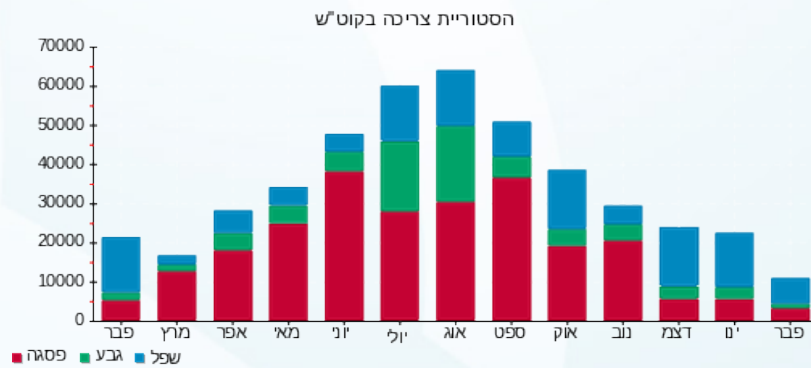
סה"כ לדירה:

פסגה	גבע	שפל	סה"כ	שיא ביקוש
0.00	0.00	0.00	0.00	
0.00 ₪	0.00 ₪	0.00 ₪	0.00 ₪	

210.98 ₪	תשלום קבוע	
11.30 ₪	תשלום עבור גודל חיבור בKVA (3x63)	
222.28 ₪	סה"כ לתשלום	לא כולל מע"מ

התפלגות חיוב בש"ח לפי תעו"ז

פסגה (0.00 ₪)
 גבע (0.00 ₪)
 שפל (0.00 ₪)





05/03/23

תאריך הפקה:

שם דייר: יוניסור בניין 1 קומה 3 מאור וכח

28/02/23

תאריך קריאה נוכחית:

שם אתר: עוגן נתניה בניין 1

01/02/23

תאריך קריאה קודמת:

לקוח/ה נכבד/ה, אנו מתכבדים להגיש את חישוב צריכת החשמל לתקופה 01/02/23 - 28/02/23:

יוניסור בניין 1 קומה 3 מאור וכח - 1 - 81017127(3x40)

סה"כ לתשלום	מחיר לקוט"ש בא"ג	סה"כ צריכה בקוט"ש	קריאה נוכחית	קריאה קודמת	סוג צריכה	סוג תעריף
			28/02/23	01/02/23		פרטי חשבון עבור תאריכים:
14.41 ₪	90.04	16.00	95,949.80	95,933.80	פסגה	777
3.28 ₪	48.24	6.80	20,560.50	20,553.70	גבע	778
21.59 ₪	38.63	55.90	55,206.10	55,150.20	שפל	779

סה"כ לדייר:

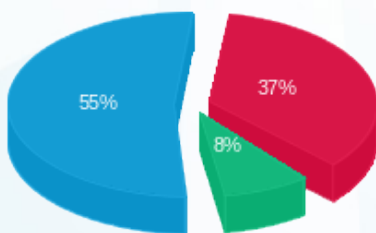
שיא ביקוש	סה"כ	שפל	גבע	פסגה
0.20	78.70	55.90	6.80	16.00
	39.28 ₪	21.59 ₪	3.28 ₪	14.41 ₪

סה"כ צריכה

סה"כ לתשלום

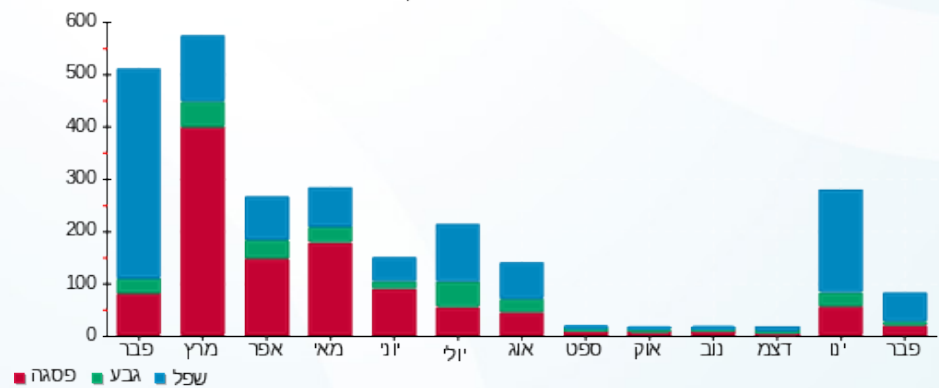
210.98 ₪	תשלום קבוע	
7.18 ₪	תשלום עבור גודל חיבור בKVA (3x40)	
257.44 ₪	סה"כ לתשלום	לא כולל מע"מ

התפלגות חיוב בש"ח לפי תעו"ז



- פסגה (14.41 ₪)
- גבע (3.28 ₪)
- שפל (21.59 ₪)

הסטוריית צריכה בקוט"ש





05/03/23

תאריך הפקדה:

שם דייר: כללית הנדסה בניין 1

28/02/23

תאריך קריאה נוכחית:

שם אתר: עוגן נתניה בניין 1

01/02/23

תאריך קריאה קודמת:

לקוח/ה נכבד/ה, אנו מתכבדים להגיש את חישוב צריכת החשמל לתקופה 01/02/23 - 28/02/23:

כללית הנדסה - 6 - 81017127(3x125)

סוג תעריף	סוג צריכה	קריאה קודמת	קריאה נוכחית	סה"כ צריכה בקוט"ש	מחיר לקוט"ש בא"ג	סה"כ לתשלום
פרטי חשבון עבור תאריכים:						
777	פסגה	01/02/23	28/02/23	49.40	90.04	44.48 ₪
778	גבע	22,727.60	22,751.60	24.00	48.24	11.58 ₪
779	שפל	63,810.80	63,999.40	188.60	38.63	72.86 ₪

סה"כ לדייר:

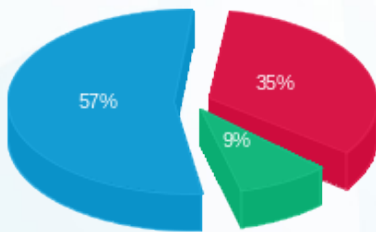
פסגה	גבע	שפל	סה"כ	שיא ביקוש
49.40	24.00	188.60	262.00	0.60
₪ 44.48	₪ 11.58	₪ 72.86	₪ 128.91	

סה"כ צריכה

סה"כ לתשלום

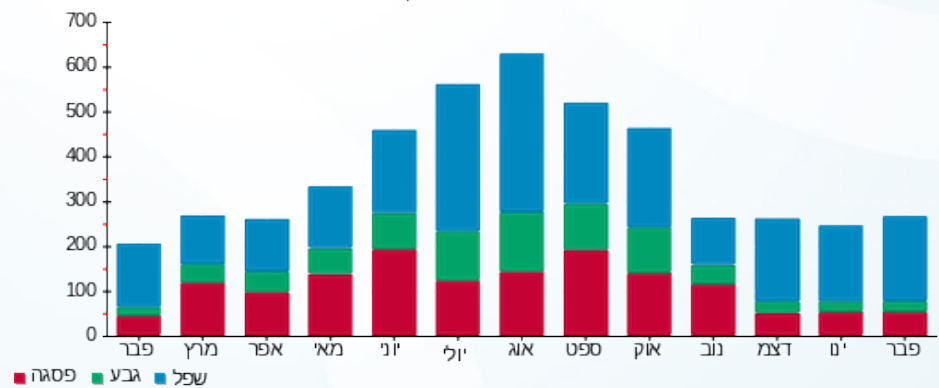
210.98 ₪	תשלום קבוע	
22.43 ₪	תשלום עבור גודל חיבור בKVA (3x125)	
362.32 ₪	סה"כ לתשלום	לא כולל מע"מ

התפלגות חיוב בש"ח לפי תעו"ז



פסגה (₪ 44.48) ■
גבע (₪ 11.58) ■
שפל (₪ 72.86) ■

הסטוריית צריכה בקוט"ש



פסגה ■ גבע ■ שפל



05/03/23 תאריך הפקה:
 28/02/23 תאריך קריאה נוכחית:
 01/02/23 תאריך קריאה קודמת:

שם דייר: כללית הנדסה בניין 1 מ"א
 שם אתר: עוגן נתניה בניין 1

לקוח/ה נכבד/ה, אנו מתכבדים להגיש את חישוב צריכת החשמל לתקופה 01/02/23 - 28/02/23:

כללית הנדסה מ"א - 1 - 81018679(3x160)

סוג תעריף	סוג צריכה	קריאה קודמת	קריאה נוכחית	סה"כ צריכה בקוט"ש	מחיר לקוט"ש בא"ג	סה"כ לתשלום
פרטי חשבון עבור תאריכים:						
		01/02/23	28/02/23			
777	פסגה	11,880.40	11,880.40	0.00	90.04	0.00 ₪
778	גבע	2,840.80	2,840.80	0.00	48.24	0.00 ₪
779	שפל	11,242.80	11,242.80	0.00	38.63	0.00 ₪

צילרים

סוג תעריף	סוג צריכה	קריאה קודמת	קריאה נוכחית	סה"כ צריכה בקוט"ש	מחיר לקוט"ש בא"ג	סה"כ לתשלום
פרטי חשבון עבור תאריכים:						
		01/02/23	28/02/23			
777	פסגה			0.000	90.04	0.00 ₪
778	גבע			0.000	48.24	0.00 ₪
779	שפל			0.000	38.63	0.00 ₪

סה"כ לדיר:

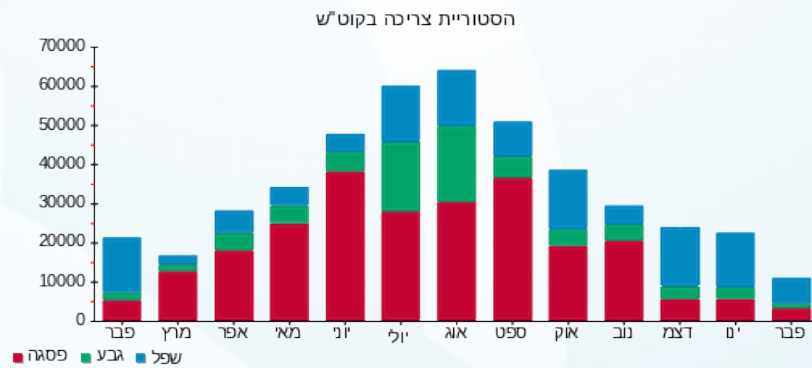
פסגה	גבע	שפל	סה"כ	שיא ביקוש
0.00	0.00	0.00	0.00	
0.00 ₪	0.00 ₪	0.00 ₪	0.00 ₪	

סה"כ צריכה
 סה"כ לתשלום

210.98 ₪	תשלום קבוע	
28.71 ₪	תשלום עבור גודל חיבור בKVA (3x160)	
239.69 ₪	סה"כ לתשלום	לא כולל מע"מ

התפלגות חיוב בש"ח לפי תע"ז

פסגה (0.00 ₪)
 גבע (0.00 ₪)
 שפל (0.00 ₪)





05/03/23

תאריך הפקדה:

שם דייר: מ. רהיטי האחוזה בניין 1

28/02/23

תאריך קריאה נוכחית:

שם אתר: עוגן נתניה בניין 1

01/02/23

תאריך קריאה קודמת:

לקוח/ה נכבד/ה, אנו מתכבדים להגיש את חישוב צריכת החשמל לתקופה 01/02/23 - 28/02/23:

מ. רהיטי האחוזה בניין 1 - 8 - (3x125)81017127

סוג תעריף	סוג צריכה	קריאה קודמת	קריאה נוכחית	סה"כ צריכה בקוט"ש	מחיר לקוט"ש בא"ג	סה"כ לתשלום
פרטי חשבון עבור תאריכים:						
777	פסגה	01/02/23	28/02/23	474.80	90.04	427.51 ₪
778	גבע	262,716.40	262,833.50	117.10	48.24	56.49 ₪
779	שפל	261,772.40	263,062.90	1,290.50	38.63	498.52 ₪

סה"כ לדיר:

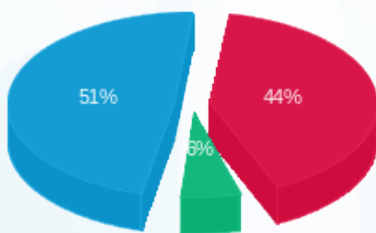
פסגה	גבע	שפל	סה"כ	שיא ביקוש
474.80	117.10	1,290.50	1,882.40	11.30
427.51 ₪	56.49 ₪	498.52 ₪	982.52 ₪	

סה"כ צריכה

סה"כ לתשלום

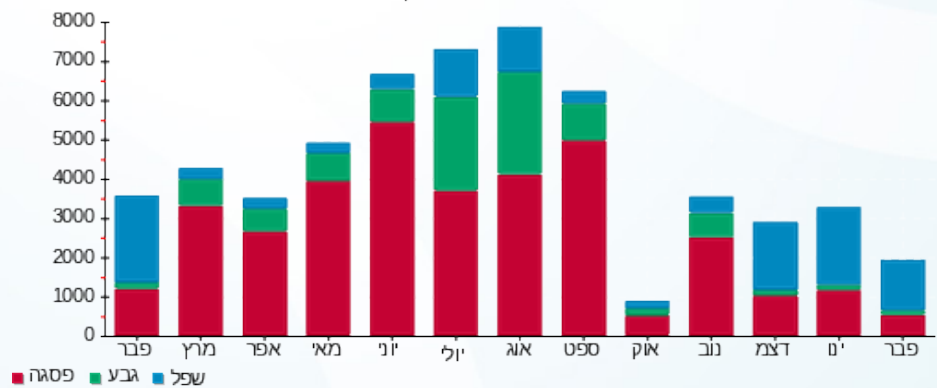
210.98 ₪	תשלום קבוע	
22.43 ₪	תשלום עבור גודל חיבור בKVA (3x125)	
1,215.93 ₪	סה"כ לתשלום	לא כולל מע"מ

התפלגות חיוב בש"ח לפי תע"ז



- פסגה (427.51 ₪) 51%
- גבע (56.49 ₪) 3%
- שפל (498.52 ₪) 44%

הסטוריית צריכה בקוט"ש



- פסגה
- גבע
- שפל





05/03/23

תאריך הפקה:

שם דייר: מיטחברת בניין 1

28/02/23

תאריך קריאה נוכחית:

שם אתר: עוגן נתניה בניין 1

01/02/23

תאריך קריאה קודמת:

לקוח/ה נכבד/ה, אנו מתכבדים להגיש את חישוב צריכת החשמל לתקופה 01/02/23 - 28/02/23:

מיטחברת - 4 - (3x40)81037892

סוג תעריף	סוג צריכה	קריאה קודמת	קריאה נוכחית	סה"כ צריכה בקוט"ש	מחיר לקוט"ש בא"ג	סה"כ לתשלום
פרטי חשבון עבור תאריכים:						
777	פסגה	01/02/23	28/02/23	111.00	90.04	99.94 ₪
778	גבע	5,491.15	5,496.95	5.80	48.24	2.80 ₪
779	שפל	20,265.95	21,119.55	853.60	38.63	329.75 ₪

סה"כ לדייר:

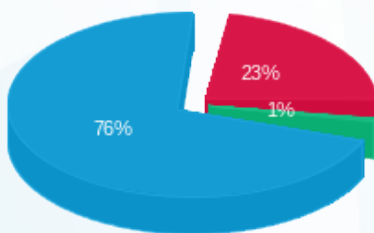
פסגה	גבע	שפל	סה"כ	שיא ביקוש
111.00	5.80	853.60	970.40	4.20
99.94 ₪	2.80 ₪	329.75 ₪	432.49 ₪	

סה"כ צריכה

סה"כ לתשלום

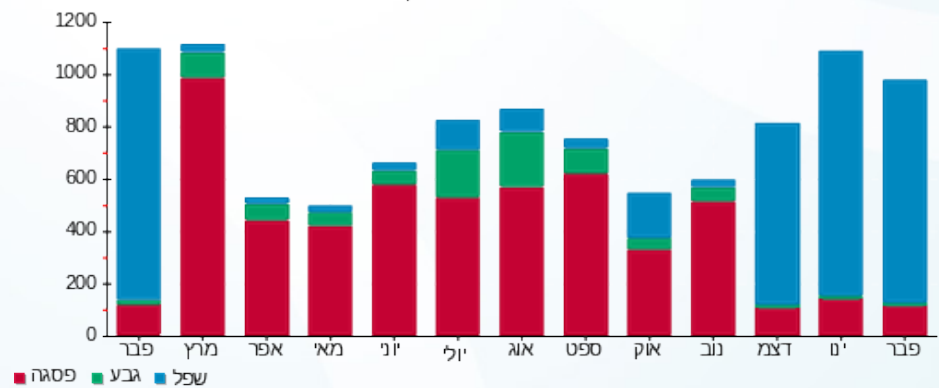
210.98 ₪	תשלום קבוע	
7.18 ₪	תשלום עבור גודל חיבור בKVA (3x40)	
650.65 ₪	סה"כ לתשלום	לא כולל מע"מ

התפלגות חיוב בש"ח לפי תע"ז



- פסגה (99.94 ₪) - 23%
- גבע (2.80 ₪) - 1%
- שפל (329.75 ₪) - 76%

הסטוריית צריכה בקוט"ש





05/03/23

תאריך הפקה:

שם דייר: מעליות בניין 1 דרום

28/02/23

תאריך קריאה נוכחית:

שם אתר: עוגן נתניה בניין 1

01/02/23

תאריך קריאה קודמת:

לקוח/ה נכבד/ה, אנו מתכבדים להגיש את חישוב צריכת החשמל לתקופה 01/02/23 - 28/02/23:

מעליות בניין 1 דרום - 6 - 81018564(3x40)

סוג תעריף	סוג צריכה	קריאה קודמת	קריאה נוכחית	סה"כ צריכה בקוט"ש	מחיר לקוט"ש בא"ג	סה"כ לתשלום
פרטי חשבון עבור תאריכים:						
777	פסגה	01/02/23	28/02/23	19.80	90.04	17.83 ₪
778	גבע	5,523.45	5,542.05	18.60	48.24	8.97 ₪
779	שפל	14,764.65	14,875.95	111.30	38.63	43.00 ₪

סה"כ לדייר:

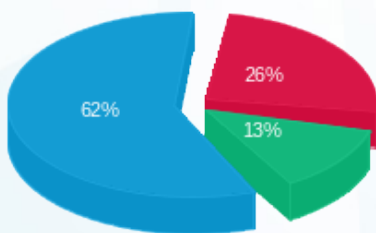
פסגה	גבע	שפל	סה"כ	שיא ביקוש
19.80	18.60	111.30	149.70	1.00
17.83 ₪	8.97 ₪	43.00 ₪	69.80 ₪	

סה"כ צריכה

סה"כ לתשלום

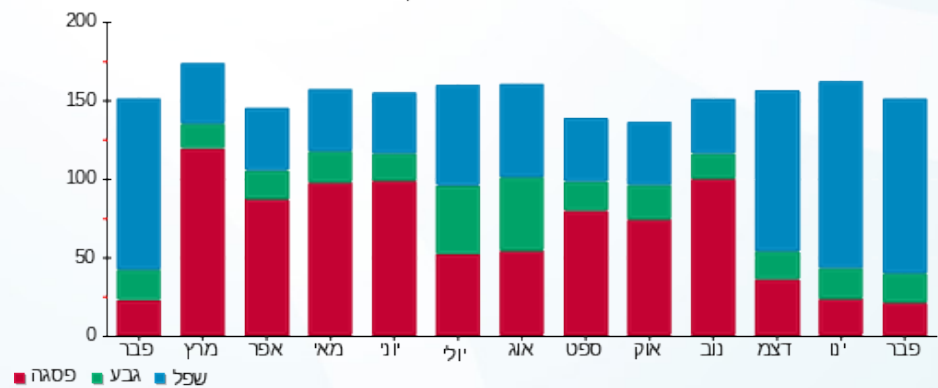
210.98 ₪	תשלום קבוע	
7.18 ₪	תשלום עבור גודל חיבור בKVA (3x40)	
287.95 ₪	סה"כ לתשלום	לא כולל מע"מ

התפלגות חיוב בש"ח לפי תע"ז



- פסגה (17.83 ₪)
- גבע (8.97 ₪)
- שפל (43.00 ₪)

הסטוריית צריכה בקוט"ש





05/03/23

תאריך הפקדה:

שם דייר: מעליות בניין 1 צפון

28/02/23

תאריך קריאה נוכחית:

שם אתר: עוגן נתניה בניין 1

01/02/23

תאריך קריאה קודמת:

לקוח/ה נכבד/ה, אנו מתכבדים להגיש את חישוב צריכת החשמל לתקופה 01/02/23 - 28/02/23:

מעליות בניין 1 צפון - 5 - 81018564(3x40)

סוג תעריף	סוג צריכה	קריאה קודמת	קריאה נוכחית	סה"כ צריכה בקוט"ש	מחיר לקוט"ש בא"ג	סה"כ לתשלום
פרטי חשבון עבור תאריכים:						
777	פסגה	01/02/23	28/02/23	54.95	90.04	49.48 ₪
778	גבע	4,005.85	4,021.15	15.30	48.24	7.38 ₪
779	שפל	9,970.55	10,144.40	173.85	38.63	67.16 ₪

סה"כ לדייר:

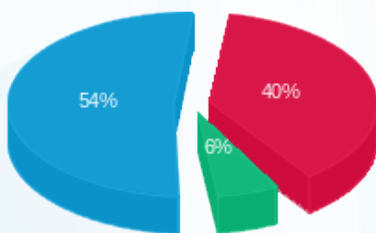
פסגה	גבע	שפל	סה"כ	שיא ביקוש
54.95	15.30	173.85	244.10	1.25
₪ 49.48	₪ 7.38	₪ 67.16	₪ 124.02	

סה"כ צריכה

סה"כ לתשלום

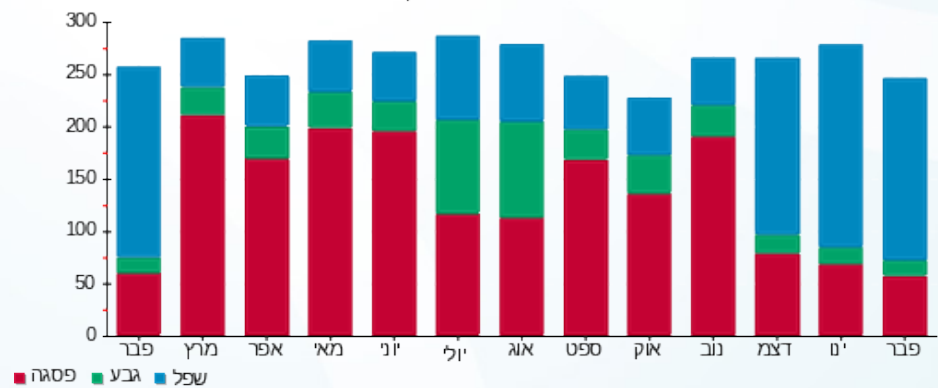
210.98 ₪	תשלום קבוע	
7.18 ₪	תשלום עבור גודל חיבור בKVA (3x40)	
342.17 ₪	סה"כ לתשלום	לא כולל מע"מ

התפלגות חיוב בש"ח לפי תע"ז



- פסגה (₪ 49.48) 54%
- גבע (₪ 7.38) 40%
- שפל (₪ 67.16) 6%

הסטוריית צריכה בקוט"ש





05/03/23

תאריך הפקה:

שם דייר: עמותת שוקולד בניין 1 קומה 1 דרום מ"א

28/02/23

תאריך קריאה נוכחית:

שם אתר: עוגן נתניה בניין 1

01/02/23

תאריך קריאה קודמת:

לקוח/ה נכבד/ה, אנו מתכבדים להגיש את חישוב צריכת החשמל לתקופה 01/02/23 - 28/02/23:

עמותת שוקולד בניין 1 קומה 1 דרום מ"א - 6 - 81018679(3x200)

סוג תעריף	סוג צריכה	קריאה קודמת	קריאה נוכחית	סה"כ צריכה בקוט"ש	מחיר לקוט"ש בא"ג	סה"כ לתשלום
פרטי חשבון עבור תאריכים:						
777	פסגה	01/02/23	28/02/23	258.40	90.04	232.66 ₪
778	גבע	22,081.80	22,184.20	102.40	48.24	49.40 ₪
779	שפל	64,927.00	65,836.20	909.20	38.63	351.22 ₪

צילרים

סוג תעריף	סוג צריכה	קריאה קודמת	קריאה נוכחית	סה"כ צריכה בקוט"ש	מחיר לקוט"ש בא"ג	סה"כ לתשלום
פרטי חשבון עבור תאריכים:						
777	פסגה	01/02/23	28/02/23	429.687	90.04	386.89 ₪
778	גבע			296.871	48.24	143.21 ₪
779	שפל			1,046.211	38.63	404.15 ₪

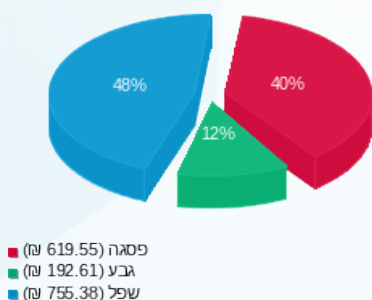
סה"כ לדייר:

פסגה	גבע	שפל	סה"כ	שיא ביקוש
688.09	399.27	1,955.41	3,042.77	5.00
₪ 619.55	₪ 192.61	₪ 755.38	₪ 1,567.54	

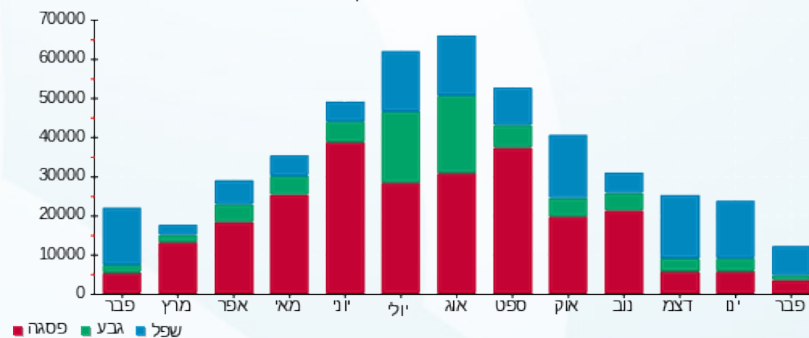
סה"כ צריכה
סה"כ לתשלום

210.98 ₪	תשלום קבוע	
35.89 ₪	תשלום עבור גודל חיבור בKVA (3x200)	
1,814.40 ₪	סה"כ לתשלום	לא כולל מע"מ

התפלגות חיוב בש"ח לפי תע"ז



הסטוריית צריכה בקוט"ש





05/03/23

תאריך הפקה:

שם דייר: עמותת שוקולד בניין 1 קומה 1 דרום מאור וכח

28/02/23

תאריך קריאה נוכחית:

שם אתר: עוגן נתניה בניין 1

01/02/23

תאריך קריאה קודמת:

לקוח/ה נכבד/ה, אנו מתכבדים להגיש את חישוב צריכת החשמל לתקופה 01/02/23 - 28/02/23:

עמותת שוקולד בניין 1 קומה 1 דרום מאור וכח - 5 - 81037892(3x125)

סוג תעריף	סוג צריכה	קריאה קודמת	קריאה נוכחית	סה"כ צריכה בקוט"ש	מחיר לקוט"ש בא"ג	סה"כ לתשלום
		01/02/23	28/02/23			
777	פסגה	97,657.20	98,096.80	439.60	90.04	395.82 ₪
778	גבע	28,659.80	28,851.60	191.80	48.24	92.52 ₪
779	שפל	75,937.00	78,163.00	2,226.00	38.63	859.90 ₪

סה"כ לדייר:

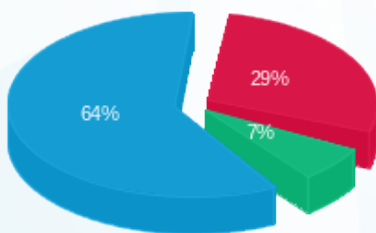
פסגה	גבע	שפל	סה"כ	שיא ביקוש
439.60	191.80	2,226.00	2,857.40	13.20
₪ 395.82	₪ 92.52	₪ 859.90	₪ 1,348.24	

סה"כ צריכה

סה"כ לתשלום

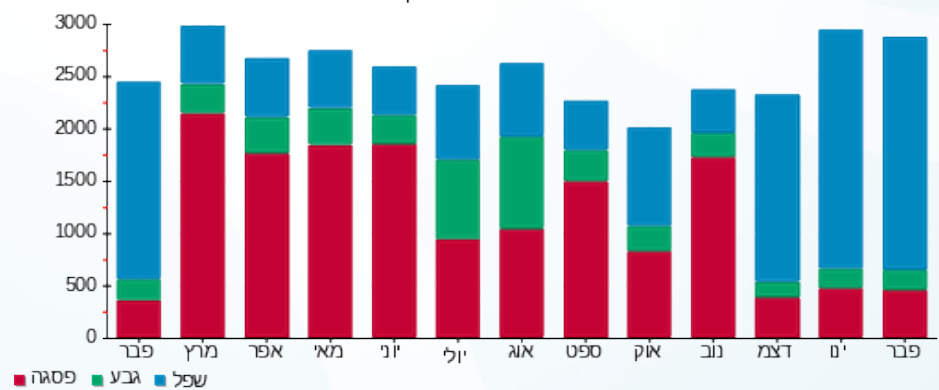
210.98 ₪	תשלום קבוע	
22.43 ₪	תשלום עבור גודל חיבור בKVA (3x125)	
1,581.65 ₪	סה"כ לתשלום	לא כולל מע"מ

התפלגות חיוב בש"ח לפי תעו"ז



- פסגה (₪ 395.82) 64%
- גבע (₪ 92.52) 29%
- שפל (₪ 859.90) 7%

הסטוריית צריכה בקוט"ש



05/03/23 תאריך הפקה:
 28/02/23 תאריך קריאה נוכחית:
 01/02/23 תאריך קריאה קודמת:

שם דייר: פאוורבול בניין 1 קומה 3 צד צפון מ"א
 שם אתר: עוגן נתניה בניין 1

לקוח/ה נכבד/ה, אנו מתכבדים להגיש את חישוב צריכת החשמל לתקופה 01/02/23 - 28/02/23:

פאוורבול קומה 3 צד צפון מ"א - 6 - 81018866(3x250)

סוג תעריף	סוג צריכה	קריאה קודמת	קריאה נוכחית	סה"כ צריכה בקוט"ש	מחיר לקוט"ש בא"ג	סה"כ לתשלום
פרטי חשבון עבור תאריכים:			01/02/23	28/02/23		
777	פסגה	108,385.20	108,544.80	159.60	90.04	143.70 ₪
778	גבע	32,261.60	32,283.20	21.60	48.24	10.42 ₪
779	שפל	86,996.80	87,487.20	490.40	38.63	189.44 ₪

ציילרים

סוג תעריף	סוג צריכה	קריאה קודמת	קריאה נוכחית	סה"כ צריכה בקוט"ש	מחיר לקוט"ש בא"ג	סה"כ לתשלום
פרטי חשבון עבור תאריכים:			01/02/23	28/02/23		
777	פסגה			265.395	90.04	238.96 ₪
778	גבע			62.621	48.24	30.21 ₪
779	שפל			564.300	38.63	217.99 ₪

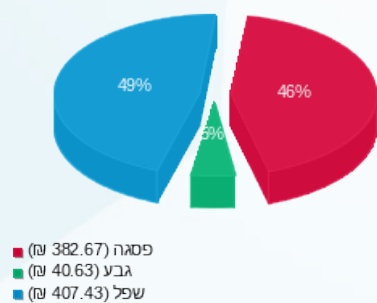
סה"כ לדיר:

פסגה	גבע	שפל	סה"כ	שיא ביקוש
424.99	84.22	1,054.70	1,563.92	10.00
₪ 382.67	₪ 40.63	₪ 407.43	₪ 830.72	

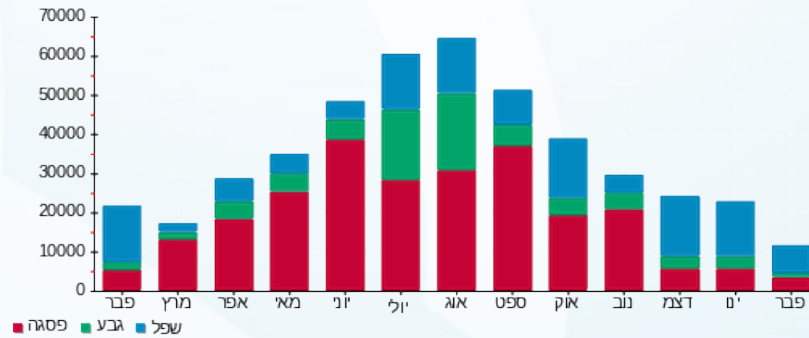
סה"כ צריכה
 סה"כ לתשלום

210.98 ₪	תשלום קבוע	
44.86 ₪	תשלום עבור גודל חיבור בKVA (3x250)	
1,086.56 ₪	סה"כ לתשלום	לא כולל מע"מ

התפלגות חיוב בש"ח לפי תע"ז



הסטוריית צריכה בקוט"ש



05/03/23 תאריך הפקדה:
 28/02/23 תאריך קריאה נוכחית:
 01/02/23 תאריך קריאה קודמת:

שם דייר: פאוורבול בניין 1 קומה 4 צד צפון מ"א
 שם אתר: עוגן נתניה בניין 1

לקוח/ה נכבד/ה, אנו מתכבדים להגיש את חישוב צריכת החשמל לתקופה 01/02/23 - 28/02/23:

פאוורבול קומה 4 צד צפון - 5 - 81018866(3x250)

סוג תעריף	סוג צריכה	קריאה קודמת	קריאה נוכחית	סה"כ צריכה בקוט"ש	מחיר לקוט"ש בא"ג	סה"כ לתשלום
פרטי חשבון עבור תאריכים:			28/02/23	01/02/23		
777	פסגה	108,246.40	109,349.60	1,103.20	90.04	993.32 ₪
778	גבע	26,018.40	26,227.20	208.80	48.24	100.73 ₪
779	שפל	65,622.40	68,896.80	3,274.40	38.63	1,264.90 ₪

צילרים

סוג תעריף	סוג צריכה	קריאה קודמת	קריאה נוכחית	סה"כ צריכה בקוט"ש	מחיר לקוט"ש בא"ג	סה"כ לתשלום
פרטי חשבון עבור תאריכים:			28/02/23	01/02/23		
777	פסגה			1,834.484	90.04	1,651.77 ₪
778	גבע			605.338	48.24	292.01 ₪
779	שפל			3,767.831	38.63	1,455.51 ₪

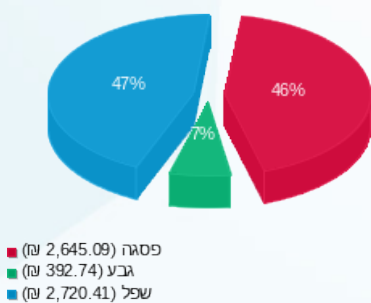
סה"כ לדייר:

פסגה	גבע	שפל	סה"כ	שיא ביקוש
2,937.68	814.14	7,042.23	10,794.05	12.40
₪ 2,645.09	₪ 392.74	₪ 2,720.41	₪ 5,758.24	

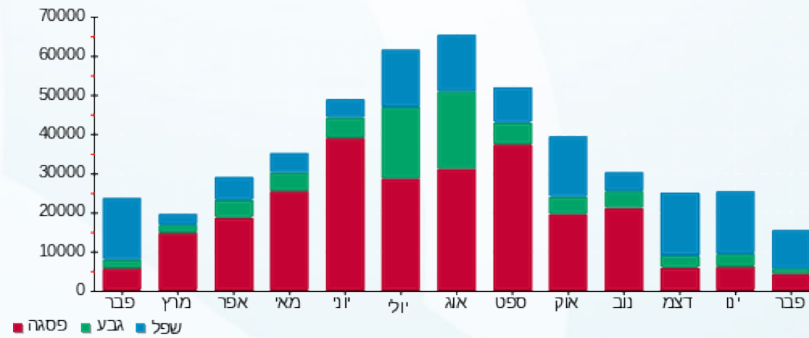
סה"כ צריכה
 סה"כ לתשלום

210.98 ₪	תשלום קבוע	
44.86 ₪	תשלום עבור גודל חיבור בKVA (3x250)	
6,014.08 ₪	סה"כ לתשלום	לא כולל מע"מ

התפלגות חיוב בש"ח לפי תע"ז



הסטוריית צריכה בקוט"ש





05/03/23

תאריך הפקה:

שם דייר: פתוח סביבה וקיימות בניין 1 קומה 1

28/02/23

תאריך קריאה נוכחית:

שם אתר: עוגן נתניה בניין 1

01/02/23

תאריך קריאה קודמת:

לקוח/ה נכבד/ה, אנו מתכבדים להגיש את חישוב צריכת החשמל לתקופה 01/02/23 - 28/02/23:

פתוח סביבה וקיימות קומה 1 - 6 - 81037892(3x63)

סה"כ לתשלום	מחיר לקוט"ש בא"ג	סה"כ צריכה בקוט"ש	קריאה נוכחית	קריאה קודמת	סוג צריכה	סוג תעריף
			28/02/23	01/02/23		פרטי חשבון עבור תאריכים:
₪ 442.01	90.04	490.90	82,186.70	81,695.80	פסגה	777
₪ 81.53	48.24	169.00	24,175.10	24,006.10	גבע	778
₪ 672.66	38.63	1,741.30	66,298.10	64,556.80	שפל	779

סה"כ לדייר:

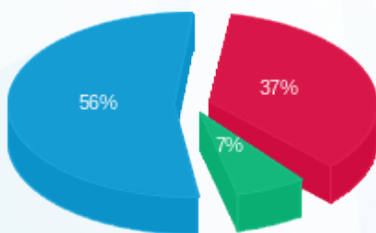
שיא ביקוש	סה"כ	שפל	גבע	פסגה
7.80	2,401.20	1,741.30	169.00	490.90
	₪ 1,196.20	₪ 672.66	₪ 81.53	₪ 442.01

סה"כ צריכה

סה"כ לתשלום

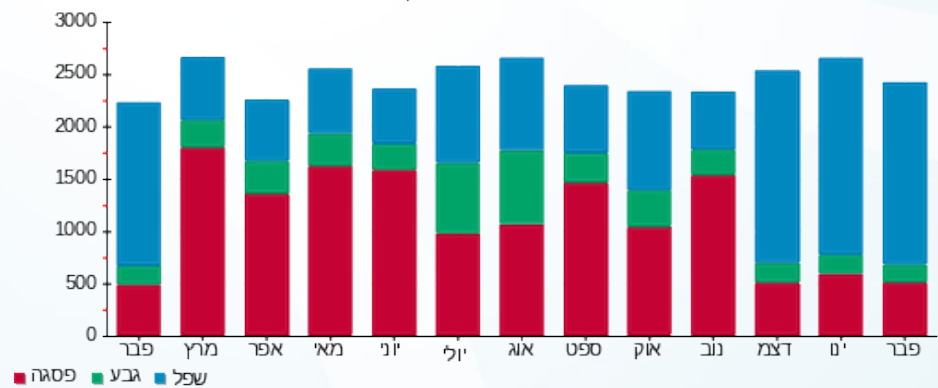
₪ 210.98	תשלום קבוע	
₪ 11.30	תשלום עבור גודל חיבור בKVA (3x63)	
₪ 1,418.48	סה"כ לתשלום	לא כולל מע"מ

התפלגות חיוב בש"ח לפי תע"ז



- פסגה (₪ 442.01) 56%
- גבע (₪ 81.53) 7%
- שפל (₪ 672.66) 37%

הסטוריית צריכה בקוט"ש





05/03/23

תאריך הפקה:

שם דייר: פתוח סביבה וקיימות בניין 1 קומה 1 מ"א

28/02/23

תאריך קריאה נוכחית:

שם אתר: עוגן נתניה בניין 1

01/02/23

תאריך קריאה קודמת:

לקוח/ה נכבד/ה, אנו מתכבדים להגיש את חישוב צריכת החשמל לתקופה 01/02/23 - 28/02/23:

פתוח סביבה וקיימות קומה 1 מ"א - 7 - 81018679(3x80)

סוג תעריף	סוג צריכה	קריאה קודמת	קריאה נוכחית	סה"כ צריכה בקוט"ש	מחיר לקוט"ש בא"ג	סה"כ לתשלום
פרטי חשבון עבור תאריכים:						
777	פסגה	01/02/23	28/02/23	63.60	90.04	57.27 ₪
778	גבע	2,271.40	2,278.50	7.10	48.24	3.43 ₪
779	שפל	4,331.50	4,834.20	502.70	38.63	194.19 ₪

צילרים

סוג תעריף	סוג צריכה	קריאה קודמת	קריאה נוכחית	סה"כ צריכה בקוט"ש	מחיר לקוט"ש בא"ג	סה"כ לתשלום
פרטי חשבון עבור תאריכים:						
777	פסגה	01/02/23	28/02/23	105.759	90.04	95.23 ₪
778	גבע			20.584	48.24	9.93 ₪
779	שפל			578.454	38.63	223.46 ₪

סה"כ לדיר:

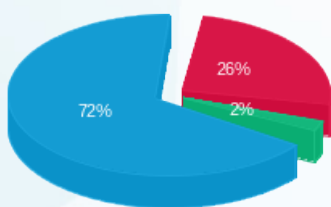
פסגה	גבע	שפל	סה"כ	שיא ביקוש
169.36	27.68	1,081.15	1,278.20	5.30
152.49 ₪	13.35 ₪	417.65 ₪	583.50 ₪	

סה"כ צריכה

סה"כ לתשלום

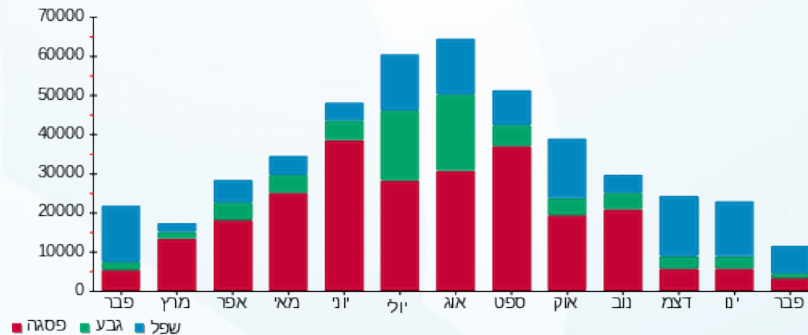
210.98 ₪	תשלום קבוע	
14.36 ₪	תשלום עבור גודל חיבור בKVA (3x80)	
808.83 ₪	סה"כ לתשלום	לא כולל מע"מ

התפלגות חיוב בש"ח לפי תע"ז



פסגה (152.49 ₪)
גבע (13.35 ₪)
שפל (417.65 ₪)

הסטוריית צריכה בקוט"ש



05/03/23 תאריך הפקה:
 28/02/23 תאריך קריאה נוכחי:
 01/02/23 תאריך קריאה קודמת:

שם דייר: צ'לרים כללי לחלוקה בניין 1
 שם אתר: עוגן נתניה בניין 1

לקוח/ה נכבד/ה, אנו מתכבדים להגיש את חישוב צריכת החשמל לתקופה 01/02/23 - 28/02/23:

צ'לרים כללי לחלוקה - 4 - 81018866(3x1500)

סוג תעריף	סוג צריכה	קריאה קודמת	קריאה נוכחית	סה"כ צריכה בקוט"ש	מחיר לקוט"ש בא"ג	סה"כ לתשלום
		01/02/23	28/02/23			
777	פסגה	2,874,750.00	2,877,528.00	2,778.00	90.04	2,501.31 ₪
778	גבע	997,089.00	998,184.00	1,095.00	48.24	528.23 ₪
779	שפל	1,172,508.00	1,179,120.00	6,612.00	38.63	2,554.22 ₪

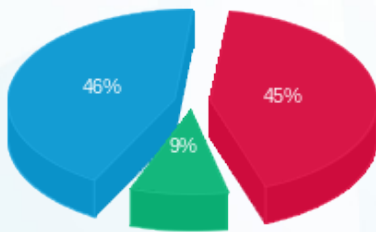
סה"כ לדייר:

פסגה	גבע	שפל	סה"כ	שיא ביקוש
2,778.00	1,095.00	6,612.00	10,485.00	147.00
2,501.31 ₪	528.23 ₪	2,554.22 ₪	5,583.75 ₪	

סה"כ צריכה
 סה"כ לתשלום

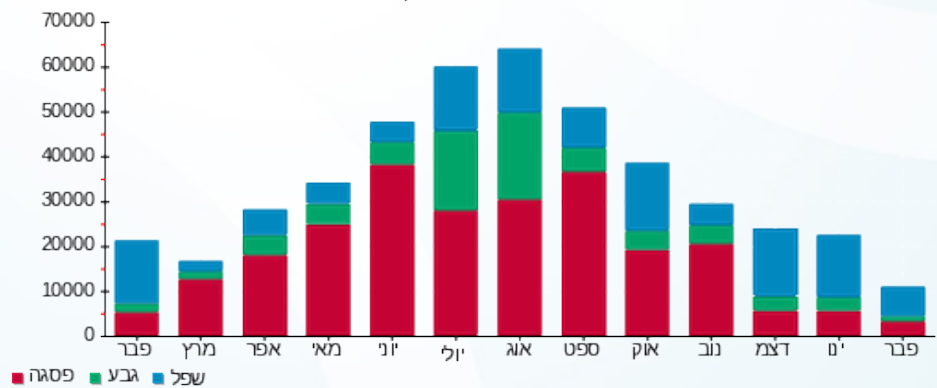
210.98 ₪	תשלום קבוע	
269.16 ₪	תשלום עבור גודל חיבור בKVA (3x1500)	
6,063.89 ₪	סה"כ לתשלום	לא כולל מע"מ

התפלגות חיוב בש"ח לפי תע"ז



■ פסגה (2,501.31 ₪)
 ■ גבע (528.23 ₪)
 ■ שפל (2,554.22 ₪)

הסטוריית צריכה בקוט"ש





05/03/23 תאריך הפקה:
 28/02/23 תאריך קריאה נוכחית:
 01/02/23 תאריך קריאה קודמת:

שם דייר: ציבורי בניין 1
שם אתר: עוגן נתניה בניין 1

לקוח/ה נכבד/ה, אנו מתכבדים להגיש את חישוב צריכת החשמל לתקופה 01/02/23 - 28/02/23:

עו"ד גלבוש קומה 3 מאור וכח - 1 - 81017127(3x40)

סוג תעריף	סוג צריכה	קריאה קודמת	קריאה נוכחית	סה"כ צריכה בקוט"ש	מחיר לקוט"ש בא"ג	סה"כ לתשלום
			28/02/23	01/02/23	פרטי חשבון עבור תאריכים:	
777	פסגה	95,933.80	95,949.80	-16.00	90.04	₪ -14.41
778	גבע	20,553.70	20,560.50	-6.80	48.24	₪ -3.28
779	שפל	55,150.20	55,206.10	-55.90	38.63	₪ -21.59

לוח מאור וכח קומה 3 - 4 - 81017127(3x125)

סוג תעריף	סוג צריכה	קריאה קודמת	קריאה נוכחית	סה"כ צריכה בקוט"ש	מחיר לקוט"ש בא"ג	סה"כ לתשלום
			28/02/23	01/02/23	פרטי חשבון עבור תאריכים:	
777	פסגה	197,370.40	197,571.60	201.20	90.04	₪ 181.16
778	גבע	65,578.20	65,670.20	92.00	48.24	₪ 44.38
779	שפל	200,310.80	201,103.40	792.60	38.63	₪ 306.18

חברת פיאק מדיקל - 1 - 81037892(3x32)

סוג תעריף	סוג צריכה	קריאה קודמת	קריאה נוכחית	סה"כ צריכה בקוט"ש	מחיר לקוט"ש בא"ג	סה"כ לתשלום
			28/02/23	01/02/23	פרטי חשבון עבור תאריכים:	
777	פסגה	17,673.50	17,689.60	-16.10	90.04	₪ -14.50
778	גבע	5,575.80	5,584.20	-8.40	48.24	₪ -4.05
779	שפל	23,008.70	23,130.10	-121.40	38.63	₪ -46.90

סה"כ לדייר:

פסגה	גבע	שפל	סה"כ	שיא ביקוש
169.10	76.80	615.30	861.20	2.80
₪ 152.26	₪ 37.05	₪ 237.69	₪ 427.00	

סה"כ צריכה
 סה"כ לתשלום

210.98 ₪	תשלום קבוע	
9.51 ₪	תשלום עבור גודל חיבור בKVA (3x53)	
647.49 ₪	סה"כ לתשלום	לא כולל מע"מ

