

05/03/23 תאריך הפקה:
 28/02/23 תאריך קריאה נוכחית:
 01/02/23 תאריך קריאה קודמת:

שם דייר: א.דוד יבוא KHL בניין 1 חשמל
 שם אתר: עוגן נתניה בניין 1

לקוח/ה נכבד/ה, אנו מתכבדים להגיש את חישוב צריכת החשמל לתקופה 01/02/23 - 28/02/23:

א.דוד יבוא KHL - חשמל - 5 - 81017127(3x63)

סוג תעריף	סוג צריכה	קריאה קודמת	קריאה נוכחית	סה"כ צריכה בקוט"ש	מחיר לקוט"ש בא"ג	סה"כ לתשלום
פרטי חשבון עבור תאריכים:						
777	פסגה	01/02/23	28/02/23	180.10	78.76	141.85 ₪
778	גבע	24,860.30	24,894.40	34.10	39.81	13.58 ₪
779	שפל	37,146.20	37,685.50	539.30	30.86	166.43 ₪

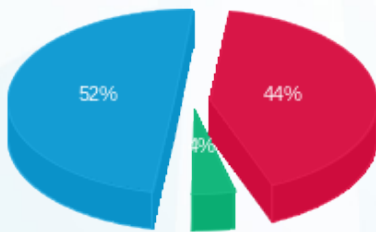
סה"כ לדייר:

פסגה	גבע	שפל	סה"כ	שיא ביקוש
180.10	34.10	539.30	753.50	1.40
141.85 ₪	13.58 ₪	166.43 ₪	321.85 ₪	

סה"כ צריכה
 סה"כ לתשלום

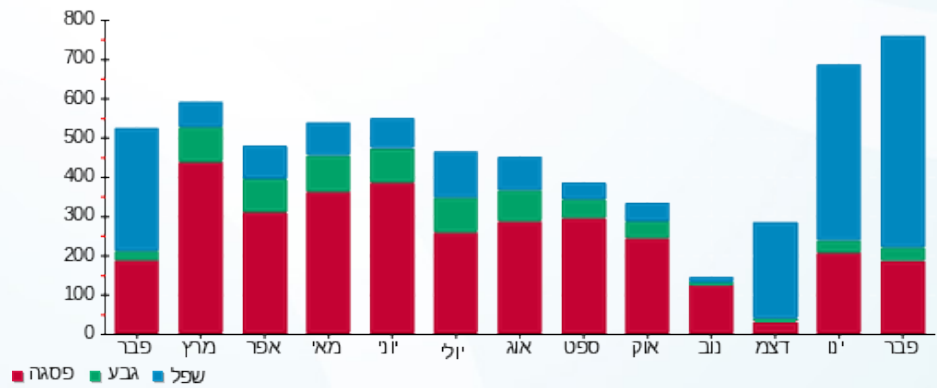
502.09 ₪	תשלום קבוע	
3,393.56 ₪	תשלום עבור גודל חיבור בKVA (3x63)	
4,217.50 ₪	סה"כ לתשלום	לא כולל מע"מ

התפלגות חיוב בש"ח לפי תע"ז



■ פסגה (141.85 ₪)
 ■ גבע (13.58 ₪)
 ■ שפל (166.43 ₪)

הסטוריית צריכה בקוט"ש



05/03/23 תאריך הפקה:
 28/02/23 תאריך קריאה נוכחית:
 01/02/23 תאריך קריאה קודמת:

שם דייר: א.דוד יבוא KHL בניין 1 מ"א
 שם אתר: עוגן נתניה בניין 1

לקוח/ה נכבד/ה, אנו מתכבדים להגיש את חישוב צריכת החשמל לתקופה 01/02/23 - 28/02/23:

א.דוד יבוא KHL מ"א - 2 - 81018679(3x160)

סוג תעריף	סוג צריכה	קריאה קודמת	קריאה נוכחית	סה"כ צריכה בקוט"ש	מחיר לקוט"ש בא"ג	סה"כ לתשלום
			28/02/23	01/02/23	פרטי חשבון עבור תאריכים:	
777	פסגה	29,020.40	29,092.80	72.40	78.76	57.02 ₪
778	גבע	7,166.60	7,189.60	23.00	39.81	9.16 ₪
779	שפל	16,231.80	16,480.80	249.00	30.86	76.84 ₪

צילרים

סוג תעריף	סוג צריכה	קריאה קודמת	קריאה נוכחית	סה"כ צריכה בקוט"ש	מחיר לקוט"ש בא"ג	סה"כ לתשלום
			28/02/23	01/02/23	פרטי חשבון עבור תאריכים:	
777	פסגה			120.392	78.76	94.82 ₪
778	גבע			66.680	39.81	26.55 ₪
779	שפל			286.523	30.86	88.42 ₪

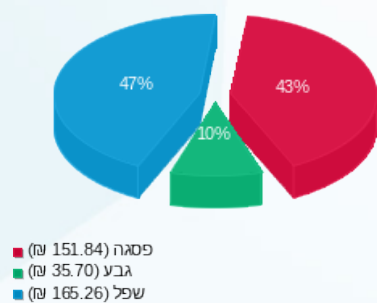
סה"כ לדירה:

פסגה	גבע	שפל	סה"כ	שיא ביקוש
192.79	89.68	535.52	817.99	13.60
151.84 ₪	35.70 ₪	165.26 ₪	352.81 ₪	

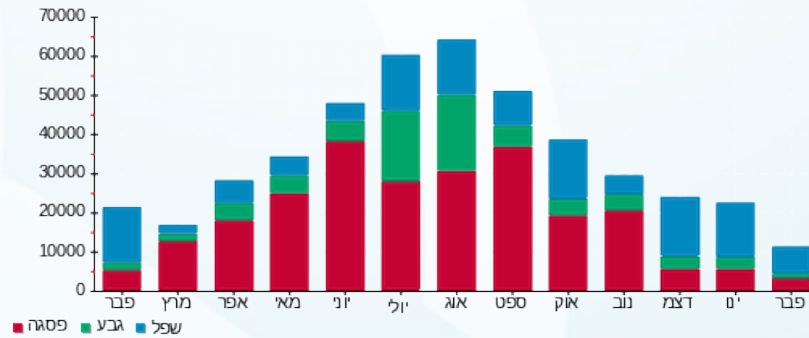
סה"כ צריכה
 סה"כ לתשלום

502.09 ₪	תשלום קבוע	
8,618.57 ₪	תשלום עבור גודל חיבור בKVA (3x160)	
9,473.47 ₪	סה"כ לתשלום	לא כולל מע"מ

התפלגות חיוב בש"ח לפי תע"ז



הסטוריית צריכה בקוט"ש





05/03/23

תאריך הפקה:

שם דייר: אמדר בניין 1 קומה 2 מ"א

28/02/23

תאריך קריאה נוכחית:

שם אתר: עוגן נתניה בניין 1

01/02/23

תאריך קריאה קודמת:

לקוח/ה נכבד/ה, אנו מתכבדים להגיש את חישוב צריכת החשמל לתקופה 01/02/23 - 28/02/23:

אמדר בניין 1 קומה 2 מ"א - 5 - 81018679 (3x200)

סוג תעריף	סוג צריכה	קריאה קודמת	קריאה נוכחית	סה"כ צריכה בקוט"ש	מחיר לקוט"ש בא"ג	סה"כ לתשלום
פרטי חשבון עבור תאריכים:						
777	פסגה	01/02/23	28/02/23	9.60	78.76	7.56 ₪
778	גבע	5,260.80	5,263.00	2.20	39.81	0.88 ₪
779	שפל	9,191.80	9,351.60	159.80	30.86	49.31 ₪

צילרים

סוג תעריף	סוג צריכה	קריאה קודמת	קריאה נוכחית	סה"כ צריכה בקוט"ש	מחיר לקוט"ש בא"ג	סה"כ לתשלום
פרטי חשבון עבור תאריכים:						
777	פסגה	01/02/23	28/02/23	15.964	78.76	12.57 ₪
778	גבע	6.378	6.378	6.378	39.81	2.54 ₪
779	שפל	183.881	183.881	183.881	30.86	56.75 ₪

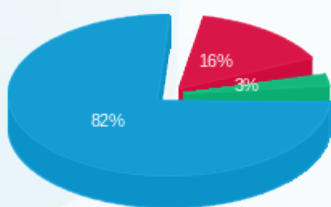
סה"כ לדירה:

פסגה	גבע	שפל	סה"כ	שיא ביקוש
25.56	8.58	343.68	377.82	2.60
₪ 20.13	₪ 3.41	₪ 106.06	₪ 129.61	

סה"כ צריכה
סה"כ לתשלום

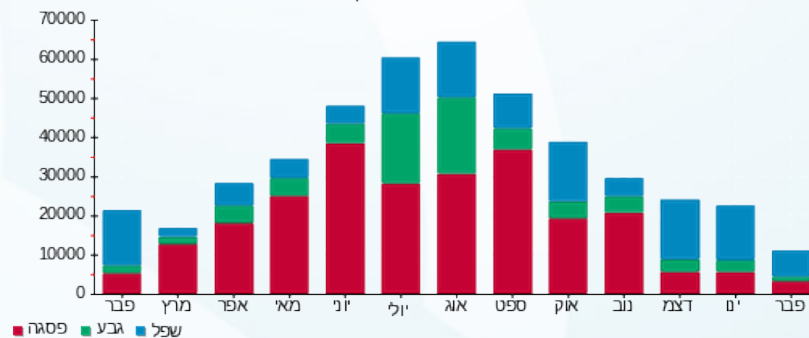
לא כולל מע"מ	סה"כ לתשלום	תשלום קבוע	תשלום עבור גודל חיבור בKVA (3x200)	תשלום קבוע
				502.09 ₪
				10,773.22 ₪
				11,404.92 ₪

התפלגות חיוב בש"ח לפי תע"ז



פסגה (20.13 ₪)
גבע (3.41 ₪)
שפל (106.06 ₪)

הסטוריית צריכה בקוט"ש





05/03/23

תאריך הפקדה:

שם דייר: אמדר בניין 1 קומה 2 מאור וכח

28/02/23

תאריך קריאה נוכחית:

שם אתר: עוגן נתניה בניין 1

01/02/23

תאריך קריאה קודמת:

לקוח/ה נכבד/ה, אנו מתכבדים להגיש את חישוב צריכת החשמל לתקופה 01/02/23 - 28/02/23:

אמדר בניין 1 קומה 2 מאור וכח - 3 - 81037892 (3x125)

סוג תעריף	סוג צריכה	קריאה קודמת	קריאה נוכחית	סה"כ צריכה בקוט"ש	מחיר לקוט"ש בא"ג	סה"כ לתשלום
		01/02/23	28/02/23			
777	פסגה	228,080.40	228,550.60	470.20	78.76	370.33 ₪
778	גבע	55,875.20	56,361.40	486.20	39.81	193.56 ₪
779	שפל	147,490.80	150,481.80	2,991.00	30.86	923.02 ₪

סה"כ לדייר:

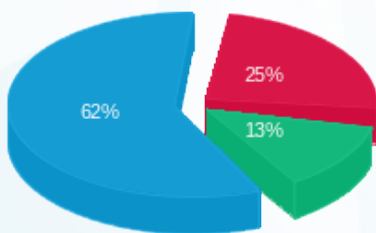
פסגה	גבע	שפל	סה"כ	שיא ביקוש
470.20	486.20	2,991.00	3,947.40	18.00
370.33 ₪	193.56 ₪	923.02 ₪	1,486.91 ₪	

סה"כ צריכה

סה"כ לתשלום

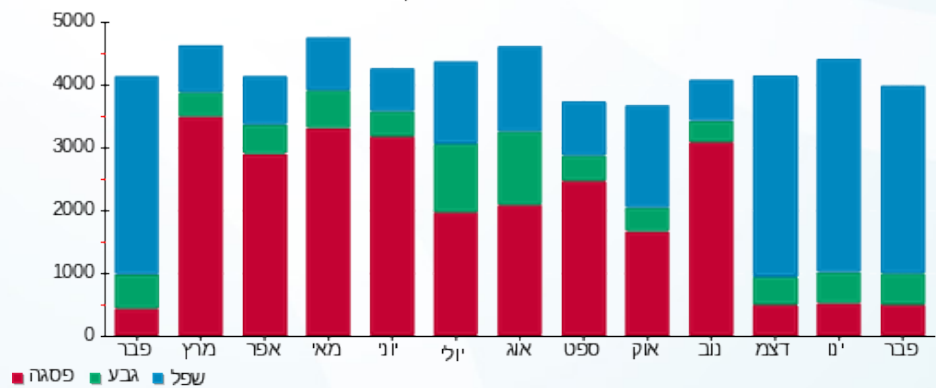
502.09 ₪	תשלום קבוע	
6,733.26 ₪	תשלום עבור גודל חיבור בKVA (3x125)	
8,722.26 ₪	סה"כ לתשלום	לא כולל מע"מ

התפלגות חיוב בש"ח לפי תע"ז



- פסגה (370.33 ₪)
- גבע (193.56 ₪)
- שפל (923.02 ₪)

הסטוריית צריכה בקוט"ש





05/03/23

תאריך הפקה:

שם דייר: בבינה אנדריי - מטבחי ארן בניין 1 חשמל

28/02/23

תאריך קריאה נוכחית:

שם אתר: עוגן נתניה בניין 1

01/02/23

תאריך קריאה קודמת:

לקוח/ה נכבד/ה, אנו מתכבדים להגיש את חישוב צריכת החשמל לתקופה 01/02/23 - 28/02/23:

בבינה אנדריי - מטבחי ארן חשמל - 7 - 81017127 (3x100)

סוג תעריף	סוג צריכה	קריאה קודמת	קריאה נוכחית	סה"כ צריכה בקוט"ש	מחיר לקוט"ש בא"ג	סה"כ לתשלום
פרטי חשבון עבור תאריכים:						
777	פסגה	01/02/23	28/02/23	257.60	78.76	202.89 ₪
778	גבע	95,453.80	95,500.80	47.00	39.81	18.71 ₪
779	שפל	103,235.10	103,898.50	663.40	30.86	204.73 ₪

סה"כ לדייר:

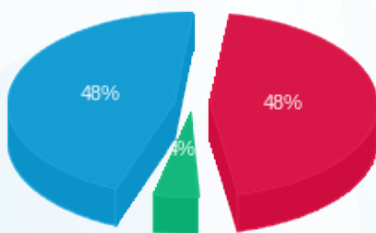
פסגה	גבע	שפל	סה"כ	שיא ביקוש
257.60	47.00	663.40	968.00	3.10
202.89 ₪	18.71 ₪	204.73 ₪	426.32 ₪	

סה"כ צריכה

סה"כ לתשלום

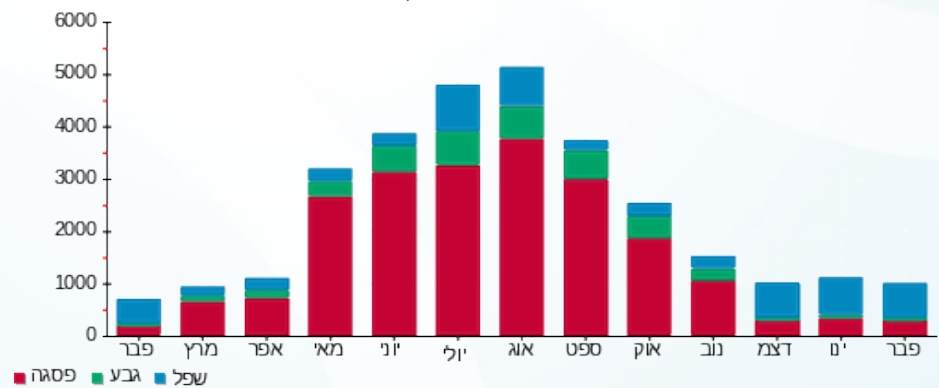
502.09 ₪	תשלום קבוע	
5,386.61 ₪	תשלום עבור גודל חיבור בKVA (3x100)	
6,315.02 ₪	סה"כ לתשלום	לא כולל מע"מ

התפלגות חיוב בש"ח לפי תע"ז



- פסגה (202.89 ₪) - 48%
- גבע (18.71 ₪) - 4%
- שפל (204.73 ₪) - 48%

הסטוריית צריכה בקוט"ש



05/03/23

תאריך הפקה:

שם דייר: גרופ פרו סנטר בע"מ בניין 1 קומה 3 צד צפון מ"א

28/02/23

תאריך קריאה נוכחית:

שם אתר: עוגן נתניה בניין 1

01/02/23

תאריך קריאה קודמת:

לקוח/ה נכבד/ה, אנו מתכבדים להגיש את חישוב צריכת החשמל לתקופה 01/02/23 - 28/02/23:

גרופ פרו סנטר בע"מ קומה 3 צד צפון מ"א - 81018866 (3x100)

סוג תעריף	סוג צריכה	קריאה קודמת	קריאה נוכחית	סה"כ צריכה בקוט"ש	מחיר לקוט"ש בא"ג	סה"כ לתשלום
פרטי חשבון עבור תאריכים:						
		01/02/23	28/02/23			
777	פסגה	15,033.10	15,033.10	0.00	78.76	0.00 ₪
778	גבע	3,251.20	3,251.20	0.00	39.81	0.00 ₪
779	שפל	15,258.60	15,258.60	0.00	30.86	0.00 ₪

צילרים

סוג תעריף	סוג צריכה	קריאה קודמת	קריאה נוכחית	סה"כ צריכה בקוט"ש	מחיר לקוט"ש בא"ג	סה"כ לתשלום
פרטי חשבון עבור תאריכים:						
		01/02/23	28/02/23			
777	פסגה			0.000	78.76	0.00 ₪
778	גבע			0.000	39.81	0.00 ₪
779	שפל			0.000	30.86	0.00 ₪

סה"כ לדירה:

פסגה	גבע	שפל	סה"כ	שיא ביקוש
0.00	0.00	0.00	0.00	
0.00 ₪	0.00 ₪	0.00 ₪	0.00 ₪	

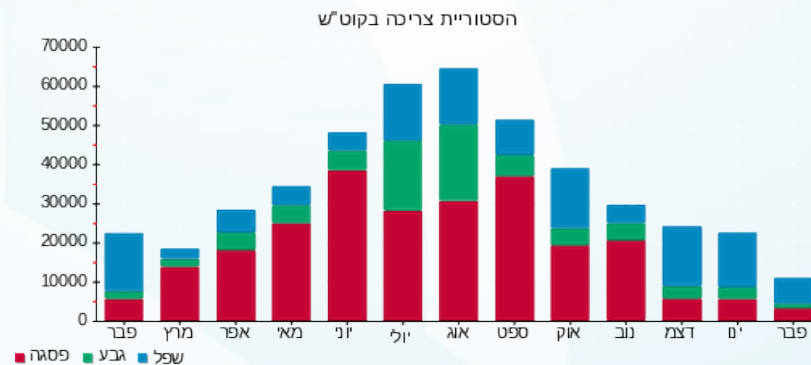
סה"כ צריכה

סה"כ לתשלום

502.09 ₪	תשלום קבוע	
5,386.61 ₪	תשלום עבור גודל חיבור בKVA (3x100)	
5,888.70 ₪	סה"כ לתשלום	לא כולל מע"מ

התפלגות חיוב בש"ח לפי תע"ז

פסגה (0.00 ₪)
גבע (0.00 ₪)
שפל (0.00 ₪)



05/03/23 תאריך הפקה:
 28/02/23 תאריך קריאה נוכחית:
 01/02/23 תאריך קריאה קודמת:

שם דייר: זיגי יבוא ושיווק בניין 1 קומה 1 צפון מ"א
שם אתר: עוגן נתניה בניין 1

לקוח/ה נכבד/ה, אנו מתכבדים להגיש את חישוב צריכת החשמל לתקופה 01/02/23 - 28/02/23:

זיגי יבוא ושיווק קומה 1 צפון מ"א - 2 - 81018866(3x100)

סוג תעריף	סוג צריכה	קריאה קודמת	קריאה נוכחית	סה"כ צריכה בקוט"ש	מחיר לקוט"ש בא"ג	סה"כ לתשלום
			28/02/23	01/02/23	פרטי חשבון עבור תאריכים:	
777	פסגה	16,188.60	16,191.10	2.50	78.76	1.97 ₪
778	גבע	4,186.30	4,186.90	0.60	39.81	0.24 ₪
779	שפל	7,184.40	7,190.60	6.20	30.86	1.91 ₪

צילרים

סוג תעריף	סוג צריכה	קריאה קודמת	קריאה נוכחית	סה"כ צריכה בקוט"ש	מחיר לקוט"ש בא"ג	סה"כ לתשלום
			28/02/23	01/02/23	פרטי חשבון עבור תאריכים:	
777	פסגה			4.157	78.76	3.27 ₪
778	גבע			1.739	39.81	0.69 ₪
779	שפל			7.134	30.86	2.20 ₪

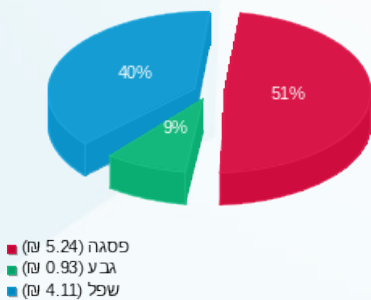
סה"כ לדירה:

פסגה	גבע	שפל	סה"כ	שיא ביקוש
6.66	2.34	13.33	22.33	0.10
₪ 5.24	₪ 0.93	₪ 4.11	₪ 10.29	

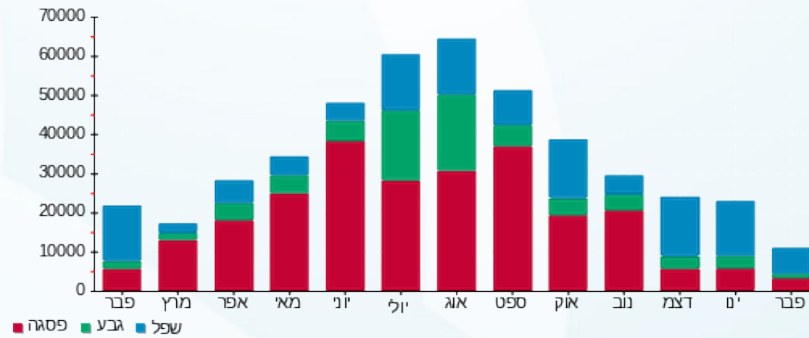
סה"כ צריכה
 סה"כ לתשלום

₪ 502.09	תשלום קבוע	
₪ 5,386.61	תשלום עבור גודל חיבור בKVA (3x100)	
₪ 5,898.99	סה"כ לתשלום	לא כולל מע"מ

התפלגות חיוב בש"ח לפי תע"ז



הסטוריית צריכה בקוט"ש





05/03/23

תאריך הפקדה:

שם דייר: חברת פיאק מדיקל בניין 1

28/02/23

תאריך קריאה נוכחית:

שם אתר: עוגן נתניה בניין 1

01/02/23

תאריך קריאה קודמת:

לקוח/ה נכבד/ה, אנו מתכבדים להגיש את חישוב צריכת החשמל לתקופה 01/02/23 - 28/02/23:

חברת פיאק מדיקל - 1 - 81037892 (3x32)

סוג תעריף	סוג צריכה	קריאה קודמת	קריאה נוכחית	סה"כ צריכה בקוט"ש	מחיר לקוט"ש בא"ג	סה"כ לתשלום
		01/02/23	28/02/23			
777	פסגה	17,673.50	17,689.60	16.10	78.76	12.68 ₪
778	גבע	5,575.80	5,584.20	8.40	39.81	3.34 ₪
779	שפל	23,008.70	23,130.10	121.40	30.86	37.46 ₪

סה"כ לדייר:

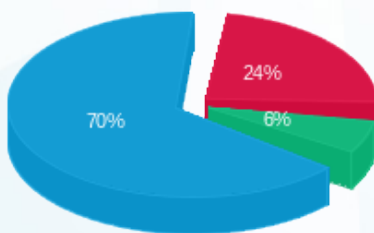
פסגה	גבע	שפל	סה"כ	שיא ביקוש
16.10	8.40	121.40	145.90	1.50
12.68 ₪	3.34 ₪	37.46 ₪	53.49 ₪	

סה"כ צריכה

סה"כ לתשלום

502.09 ₪	תשלום קבוע	
1,723.71 ₪	תשלום עבור גודל חיבור בKVA (3x32)	
2,279.29 ₪	סה"כ לתשלום	לא כולל מע"מ

התפלגות חיוב בש"ח לפי תעו"ז



- פסגה (12.68 ₪)
- גבע (3.34 ₪)
- שפל (37.46 ₪)

הסטוריית צריכה בקוט"ש



- פסגה
- גבע
- שפל



05/03/23 תאריך הפקה:
 28/02/23 תאריך קריאה נוכחית:
 01/02/23 תאריך קריאה קודמת:

שם דייר: חברת פיאק מדיקל בניין 1 מ"א
 שם אתר: עוגן נתניה בניין 1

לקוח/ה נכבד/ה, אנו מתכבדים להגיש את חישוב צריכת החשמל לתקופה 01/02/23 - 28/02/23:

חברת פיאק מדיקל מ"א - 4 - 81018679 (3x63)

סוג תעריף	סוג צריכה	קריאה קודמת	קריאה נוכחית	סה"כ צריכה בקוט"ש	מחיר לקוט"ש בא"ג	סה"כ לתשלום
			28/02/23	01/02/23	פרטי חשבון עבור תאריכים:	
777	פסגה	5,320.60	5,321.90	1.30	78.76	1.02 ₪
778	גבע	919.30	931.30	12.00	39.81	4.78 ₪
779	שפל	2,212.00	2,366.40	154.40	30.86	47.65 ₪

צילרים

סוג תעריף	סוג צריכה	קריאה קודמת	קריאה נוכחית	סה"כ צריכה בקוט"ש	מחיר לקוט"ש בא"ג	סה"כ לתשלום
			28/02/23	01/02/23	פרטי חשבון עבור תאריכים:	
777	פסגה			2.162	78.76	1.70 ₪
778	גבע			34.790	39.81	13.85 ₪
779	שפל			177.667	30.86	54.83 ₪

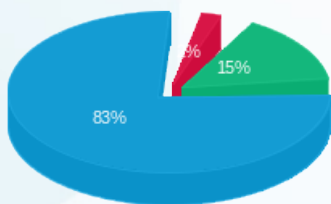
סה"כ לדירה:

פסגה	גבע	שפל	סה"כ	שיא ביקוש
3.46	46.79	332.07	382.32	9.00
2.73 ₪	18.63 ₪	102.48 ₪	123.83 ₪	

סה"כ צריכה
 סה"כ לתשלום

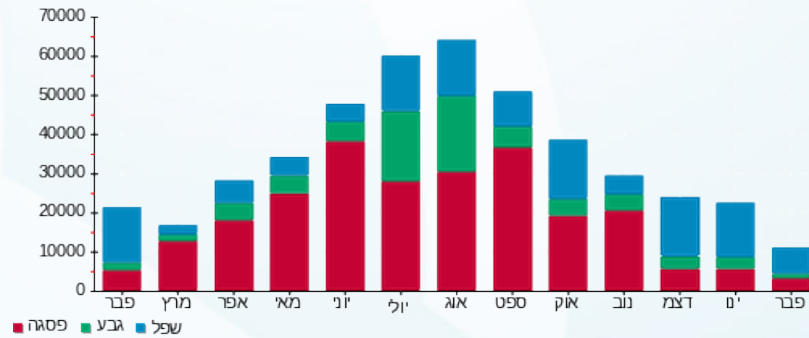
502.09 ₪	תשלום קבוע	
3,393.56 ₪	תשלום עבור גודל חיבור בKVA (3x63)	
4,019.48 ₪	סה"כ לתשלום	לא כולל מע"מ

התפלגות חיוב בש"ח לפי תע"ז



פסגה (2.73 ₪)
 גבע (18.63 ₪)
 שפל (102.48 ₪)

הסטוריית צריכה בקוט"ש





05/03/23

תאריך הפקדה:

שם דייר: חניונים בניין 1
שם אתר: עוגן נתניה בניין 1

28/02/23

תאריך קריאה נוכחית:

01/02/23

תאריך קריאה קודמת:

לקוח/ה נכבד/ה, אנו מתכבדים להגיש את חישוב צריכת החשמל לתקופה 01/02/23 - 28/02/23:

חניונים בניין 1 - 7 - 81018564(3x40)

סה"כ לתשלום	מחיר לקוט"ש בא"ג	סה"כ צריכה בקוט"ש	קריאה נוכחית	קריאה קודמת	סוג צריכה	סוג תעריף
			28/02/23	01/02/23	פרטי חשבון עבור תאריכים:	
269.12 ₪	78.76	341.70	60,797.90	60,456.20	פסגה	777
67.52 ₪	39.81	169.60	31,947.70	31,778.10	גבע	778
327.67 ₪	30.86	1,061.80	99,054.30	97,992.50	שפל	779

סה"כ לדייר:

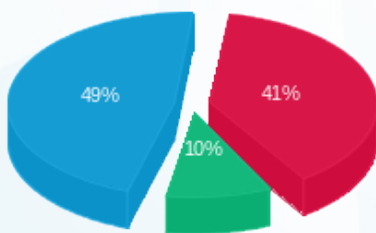
שיא ביקוש	סה"כ	שפל	גבע	פסגה
3.40	1,573.10	1,061.80	169.60	341.70
	664.31 ₪	327.67 ₪	67.52 ₪	269.12 ₪

סה"כ צריכה

סה"כ לתשלום

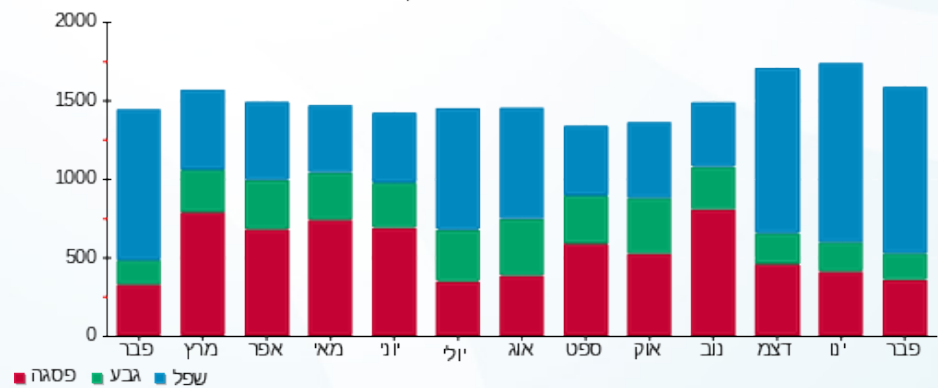
502.09 ₪	תשלום קבוע	
2,154.64 ₪	תשלום עבור גודל חיבור בKVA (3x40)	
3,321.05 ₪	סה"כ לתשלום	לא כולל מע"מ

התפלגות חיוב בש"ח לפי תעו"ז



■ פסגה (269.12 ₪)
■ גבע (67.52 ₪)
■ שפל (327.67 ₪)

הסטוריית צריכה בקוט"ש



■ פסגה ■ גבע ■ שפל





05/03/23

תאריך הפקה:

שם דייר: יוניסור בניין 1 קומה 2

28/02/23

תאריך קריאה נוכחית:

שם אתר: עוגן נתניה בניין 1

01/02/23

תאריך קריאה קודמת:

לקוח/ה נכבד/ה, אנו מתכבדים להגיש את חישוב צריכת החשמל לתקופה 01/02/23 - 28/02/23:

יוניסור קומה 2 מ"א - 8 - 81018679 (3x80)

סוג תעריף	סוג צריכה	קריאה קודמת	קריאה נוכחית	סה"כ צריכה בקוט"ש	מחיר לקוט"ש בא"ג	סה"כ לתשלום
			28/02/23	01/02/23	פרטי חשבון עבור תאריכים:	
777	פסגה	18,899.30	18,912.10	12.80	78.76	10.08 ₪
778	גבע	5,968.80	5,975.00	6.20	39.81	2.47 ₪
779	שפל	11,565.20	11,613.40	48.20	30.86	14.87 ₪

יוניסור קומה 2 מאור וכח - 7 - 81037892 (3x63)

סוג תעריף	סוג צריכה	קריאה קודמת	קריאה נוכחית	סה"כ צריכה בקוט"ש	מחיר לקוט"ש בא"ג	סה"כ לתשלום
			28/02/23	01/02/23	פרטי חשבון עבור תאריכים:	
777	פסגה	32,989.30	32,992.10	2.80	78.76	2.21 ₪
778	גבע	10,648.80	10,650.20	1.40	39.81	0.56 ₪
779	שפל	32,363.50	32,373.80	10.30	30.86	3.18 ₪

סה"כ לדייר:

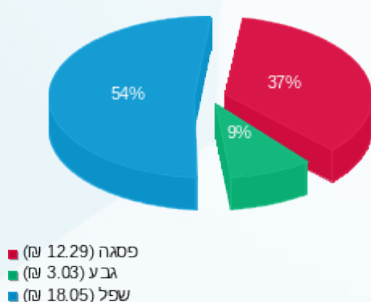
פסגה	גבע	שפל	סה"כ	שיא ביקוש
15.60	7.60	58.50	81.70	0.10
12.29 ₪	3.03 ₪	18.05 ₪	33.37 ₪	

סה"כ צריכה

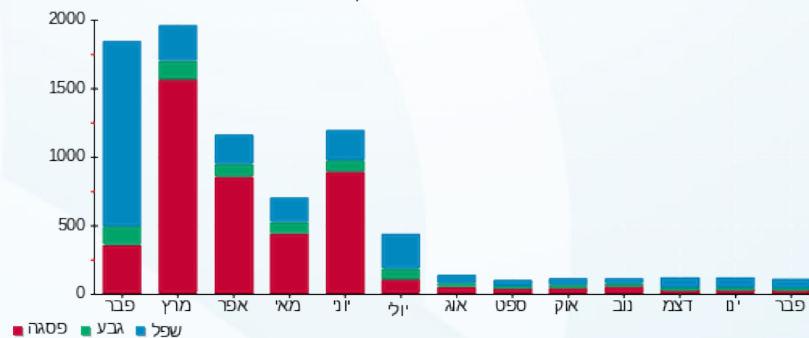
סה"כ לתשלום

502.09 ₪	תשלום קבוע	
7,702.85 ₪	תשלום עבור גודל חיבור בKVA (3x143)	
8,238.31 ₪	סה"כ לתשלום	לא כולל מע"מ

התפלגות חיוב בש"ח לפי תע"ז



הסטוריית צריכה בקוט"ש



05/03/23 תאריך הפקה:
 28/02/23 תאריך קריאה נוכחית:
 01/02/23 תאריך קריאה קודמת:

שם דייר: יוניסור בניין 1 קומה 3 מ"א
 שם אתר: עוגן נתניה בניין 1

לקוח/ה נכבד/ה, אנו מתכבדים להגיש את חישוב צריכת החשמל לתקופה 01/02/23 - 28/02/23:

יוניסור בניין 1 קומה 3 מ"א - 3 - 81018679(3x63)

סוג תעריף	סוג צריכה	קריאה קודמת	קריאה נוכחית	סה"כ צריכה בקוט"ש	מחיר לקוט"ש בא"ג	סה"כ לתשלום
פרטי חשבון עבור תאריכים:						
		01/02/23	28/02/23			
777	פסגה	14,162.00	14,162.00	0.00	78.76	0.00 ₪
778	גבע	2,126.90	2,126.90	0.00	39.81	0.00 ₪
779	שפל	3,677.20	3,677.20	0.00	30.86	0.00 ₪

צילרים

סוג תעריף	סוג צריכה	קריאה קודמת	קריאה נוכחית	סה"כ צריכה בקוט"ש	מחיר לקוט"ש בא"ג	סה"כ לתשלום
פרטי חשבון עבור תאריכים:						
		01/02/23	28/02/23			
777	פסגה			0.000	78.76	0.00 ₪
778	גבע			0.000	39.81	0.00 ₪
779	שפל			0.000	30.86	0.00 ₪

סה"כ לדירה:

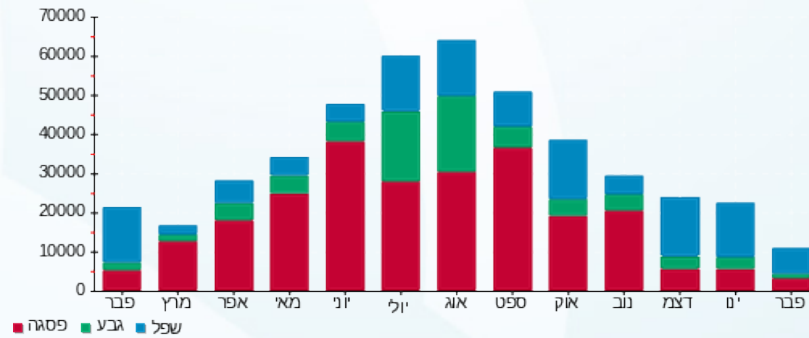
פסגה	גבע	שפל	סה"כ	שיא ביקוש
0.00	0.00	0.00	0.00	
0.00 ₪	0.00 ₪	0.00 ₪	0.00 ₪	

502.09 ₪	תשלום קבוע	
3,393.56 ₪	תשלום עבור גודל חיבור בKVA (3x63)	
3,895.65 ₪	סה"כ לתשלום	לא כולל מע"מ

התפלגות חיוב בש"ח לפי תע"ז

פסגה (0.00 ₪)
 גבע (0.00 ₪)
 שפל (0.00 ₪)

הסטוריית צריכה בקוט"ש





05/03/23

תאריך הפקה:

שם דייר: יוניסור בניין 1 קומה 3 מאור וכח

28/02/23

תאריך קריאה נוכחית:

שם אתר: עוגן נתניה בניין 1

01/02/23

תאריך קריאה קודמת:

לקוח/ה נכבד/ה, אנו מתכבדים להגיש את חישוב צריכת החשמל לתקופה 01/02/23 - 28/02/23:

יוניסור בניין 1 קומה 3 מאור וכח - 1 - 81017127(3x40)

סה"כ לתשלום	מחיר לקוט"ש בא"ג	סה"כ צריכה בקוט"ש	קריאה נוכחית	קריאה קודמת	סוג צריכה	סוג תעריף
			28/02/23	01/02/23	פרטי חשבון עבור תאריכים:	
12.60 ₪	78.76	16.00	95,949.80	95,933.80	פסגה	777
2.71 ₪	39.81	6.80	20,560.50	20,553.70	גבע	778
17.25 ₪	30.86	55.90	55,206.10	55,150.20	שפל	779

סה"כ לדייר:

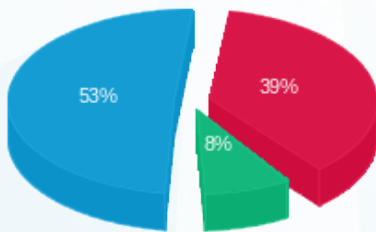
שיא ביקוש	סה"כ	שפל	גבע	פסגה
0.20	78.70	55.90	6.80	16.00
	32.56 ₪	17.25 ₪	2.71 ₪	12.60 ₪

סה"כ צריכה

סה"כ לתשלום

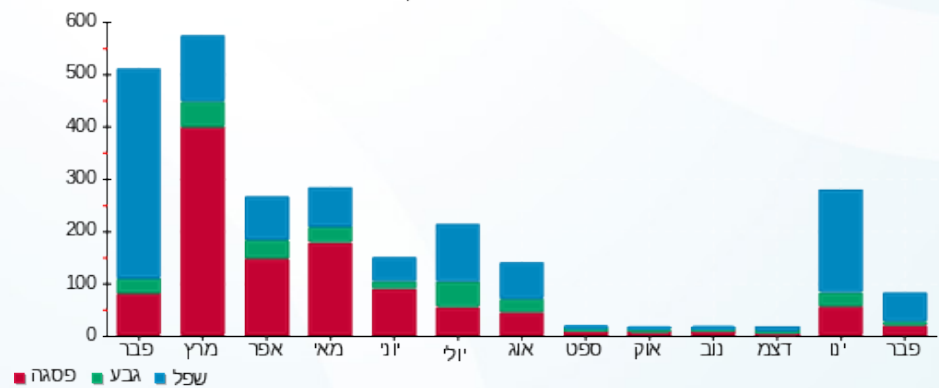
502.09 ₪	תשלום קבוע	
2,154.64 ₪	תשלום עבור גודל חיבור בKVA (3x40)	
2,689.29 ₪	סה"כ לתשלום	לא כולל מע"מ

התפלגות חיוב בש"ח לפי תעו"ז



■ פסגה (12.60 ₪)
■ גבע (2.71 ₪)
■ שפל (17.25 ₪)

הסטוריית צריכה בקוט"ש





05/03/23

תאריך הפקה:

שם דייר: כללית הנדסה בניין 1

28/02/23

תאריך קריאה נוכחית:

שם אתר: עוגן נתניה בניין 1

01/02/23

תאריך קריאה קודמת:

לקוח/ה נכבד/ה, אנו מתכבדים להגיש את חישוב צריכת החשמל לתקופה 01/02/23 - 28/02/23:

כללית הנדסה - 6 - (3x125)81017127

סוג תעריף	סוג צריכה	קריאה קודמת	קריאה נוכחית	סה"כ צריכה בקוט"ש	מחיר לקוט"ש בא"ג	סה"כ לתשלום
פרטי חשבון עבור תאריכים:						
777	פסגה	01/02/23	28/02/23	49.40	78.76	38.91 ₪
778	גבע	22,727.60	22,751.60	24.00	39.81	9.55 ₪
779	שפל	63,810.80	63,999.40	188.60	30.86	58.20 ₪

סה"כ לדייר:

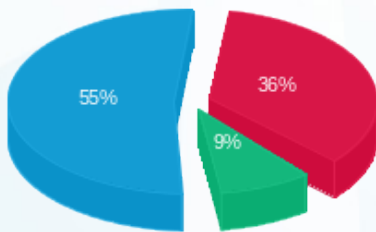
פסגה	גבע	שפל	סה"כ	שיא ביקוש
49.40	24.00	188.60	262.00	0.60
₪ 38.91	₪ 9.55	₪ 58.20	₪ 106.66	

סה"כ צריכה

סה"כ לתשלום

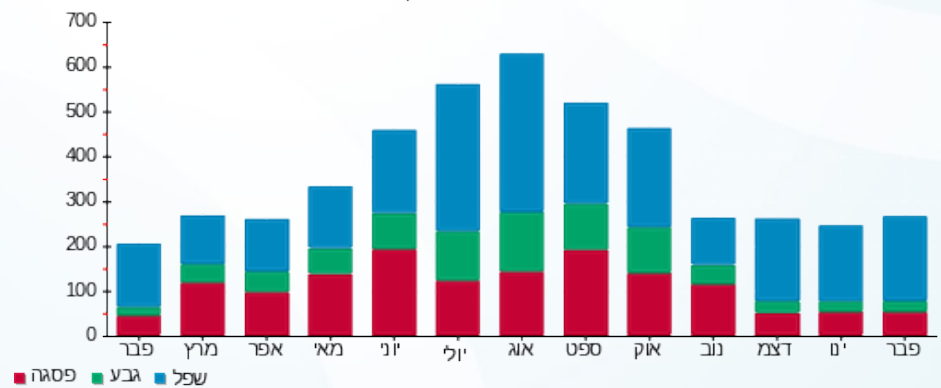
502.09 ₪	תשלום קבוע	
6,733.26 ₪	תשלום עבור גודל חיבור בKVA (3x125)	
7,342.02 ₪	סה"כ לתשלום	לא כולל מע"מ

התפלגות חיוב בש"ח לפי תע"ז



- פסגה (₪ 38.91)
- גבע (₪ 9.55)
- שפל (₪ 58.20)

הסטוריית צריכה בקוט"ש



- פסגה
- גבע
- שפל





05/03/23

תאריך הפקה:

שם דייר: כללית הנדסה בניין 1 מ"א

28/02/23

תאריך קריאה נוכחית:

שם אתר: עוגן נתניה בניין 1

01/02/23

תאריך קריאה קודמת:

לקוח/ה נכבד/ה, אנו מתכבדים להגיש את חישוב צריכת החשמל לתקופה 01/02/23 - 28/02/23:

כללית הנדסה מ"א - 1 - 81018679 (3x160)

סוג תעריף	סוג צריכה	קריאה קודמת	קריאה נוכחית	סה"כ צריכה בקוט"ש	מחיר לקוט"ש בא"ג	סה"כ לתשלום
פרטי חשבון עבור תאריכים:						
		01/02/23	28/02/23			
777	פסגה	11,880.40	11,880.40	0.00	78.76	0.00 ₪
778	גבע	2,840.80	2,840.80	0.00	39.81	0.00 ₪
779	שפל	11,242.80	11,242.80	0.00	30.86	0.00 ₪

צילרים

סוג תעריף	סוג צריכה	קריאה קודמת	קריאה נוכחית	סה"כ צריכה בקוט"ש	מחיר לקוט"ש בא"ג	סה"כ לתשלום
פרטי חשבון עבור תאריכים:						
		01/02/23	28/02/23			
777	פסגה			0.000	78.76	0.00 ₪
778	גבע			0.000	39.81	0.00 ₪
779	שפל			0.000	30.86	0.00 ₪

סה"כ לדירה:

פסגה	גבע	שפל	סה"כ	שיא ביקוש
0.00	0.00	0.00	0.00	
0.00 ₪	0.00 ₪	0.00 ₪	0.00 ₪	

סה"כ צריכה

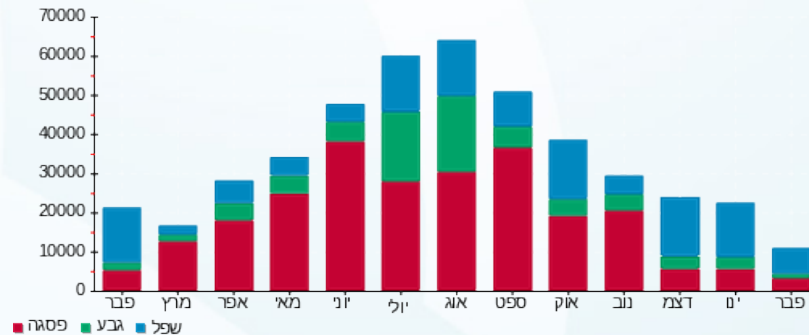
סה"כ לתשלום

502.09 ₪	תשלום קבוע	
8,618.57 ₪	תשלום עבור גודל חיבור בKVA (3x160)	
9,120.66 ₪	סה"כ לתשלום	לא כולל מע"מ

התפלגות חיוב בש"ח לפי תע"ז

פסגה (0.00 ₪)
גבע (0.00 ₪)
שפל (0.00 ₪)

הסטוריית צריכה בקוט"ש





05/03/23

תאריך הפקדה:

שם דייר: מ. רהיטי האחוזה בניין 1

28/02/23

תאריך קריאה נוכחית:

שם אתר: עוגן נתניה בניין 1

01/02/23

תאריך קריאה קודמת:

לקוח/ה נכבד/ה, אנו מתכבדים להגיש את חישוב צריכת החשמל לתקופה 01/02/23 - 28/02/23:

מ. רהיטי האחוזה בניין 1 - 8 - (3x125)81017127

סוג תעריף	סוג צריכה	קריאה קודמת	קריאה נוכחית	סה"כ צריכה בקוט"ש	מחיר לקוט"ש בא"ג	סה"כ לתשלום
פרטי חשבון עבור תאריכים:						
777	פסגה	01/02/23	28/02/23	474.80	78.76	373.95 ₪
778	גבע	262,716.40	262,833.50	117.10	39.81	46.62 ₪
779	שפל	261,772.40	263,062.90	1,290.50	30.86	398.25 ₪

סה"כ לדיר:

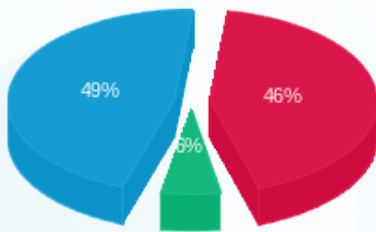
פסגה	גבע	שפל	סה"כ	שיא ביקוש
474.80	117.10	1,290.50	1,882.40	11.30
₪ 373.95	₪ 46.62	₪ 398.25	₪ 818.82	

סה"כ צריכה

סה"כ לתשלום

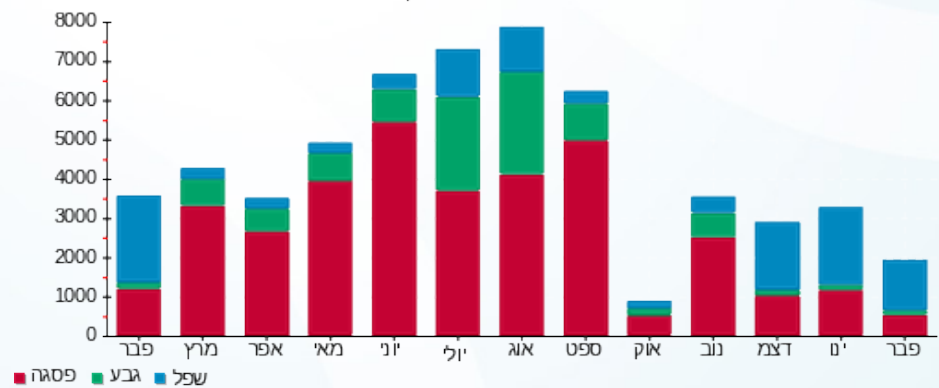
₪ 502.09	תשלום קבוע	
₪ 6,733.26	תשלום עבור גודל חיבור בKVA (3x125)	
₪ 8,054.17	סה"כ לתשלום	לא כולל מע"מ

התפלגות חיוב בש"ח לפי תע"ז



- פסגה (₪ 373.95)
- גבע (₪ 46.62)
- שפל (₪ 398.25)

הסטוריית צריכה בקוט"ש





05/03/23

תאריך הפקה:

שם דייר: מיטחברת בניין 1

28/02/23

תאריך קריאה נוכחית:

שם אתר: עוגן נתניה בניין 1

01/02/23

תאריך קריאה קודמת:

לקוח/ה נכבד/ה, אנו מתכבדים להגיש את חישוב צריכת החשמל לתקופה 01/02/23 - 28/02/23:

מיטחברת - 4 - (3x40)81037892

סוג תעריף	סוג צריכה	קריאה קודמת	קריאה נוכחית	סה"כ צריכה בקוט"ש	מחיר לקוט"ש בא"ג	סה"כ לתשלום
פרטי חשבון עבור תאריכים:						
777	פסגה	01/02/23	28/02/23	111.00	78.76	87.42 ₪
778	גבע	5,491.15	5,496.95	5.80	39.81	2.31 ₪
779	שפל	20,265.95	21,119.55	853.60	30.86	263.42 ₪

סה"כ לדייר:

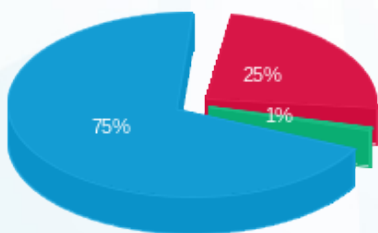
פסגה	גבע	שפל	סה"כ	שיא ביקוש
111.00	5.80	853.60	970.40	4.20
87.42 ₪	2.31 ₪	263.42 ₪	353.15 ₪	

סה"כ צריכה

סה"כ לתשלום

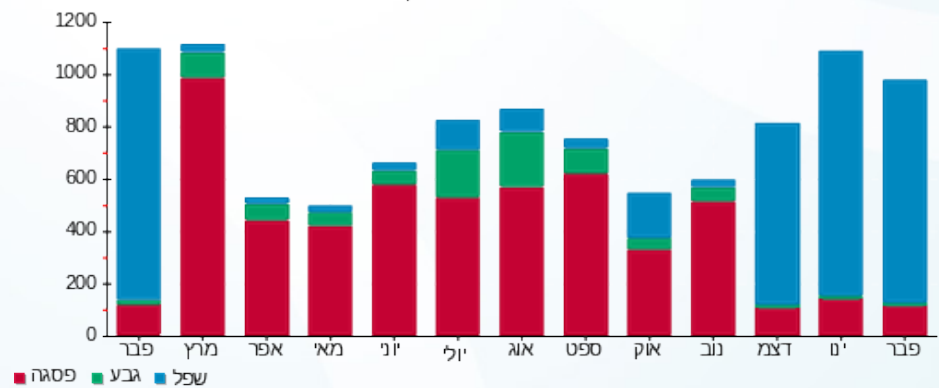
502.09 ₪	תשלום קבוע	
2,154.64 ₪	תשלום עבור גודל חיבור בKVA (3x40)	
3,009.89 ₪	סה"כ לתשלום	לא כולל מע"מ

התפלגות חיוב בש"ח לפי תע"ז



- פסגה (87.42 ₪) - 75%
- גבע (2.31 ₪) - 19%
- שפל (263.42 ₪) - 25%

הסטוריית צריכה בקוט"ש





05/03/23

תאריך הפקה:

שם דייר: מעליות בניין 1 דרום

28/02/23

תאריך קריאה נוכחית:

שם אתר: עוגן נתניה בניין 1

01/02/23

תאריך קריאה קודמת:

לקוח/ה נכבד/ה, אנו מתכבדים להגיש את חישוב צריכת החשמל לתקופה 01/02/23 - 28/02/23:

מעליות בניין 1 דרום - 6 - 81018564(3x40)

סוג תעריף	סוג צריכה	קריאה קודמת	קריאה נוכחית	סה"כ צריכה בקוט"ש	מחיר לקוט"ש בא"ג	סה"כ לתשלום
פרטי חשבון עבור תאריכים:						
777	פסגה	01/02/23	28/02/23	19.80	78.76	15.59 ₪
778	גבע	5,523.45	5,542.05	18.60	39.81	7.40 ₪
779	שפל	14,764.65	14,875.95	111.30	30.86	34.35 ₪

סה"כ לדייר:

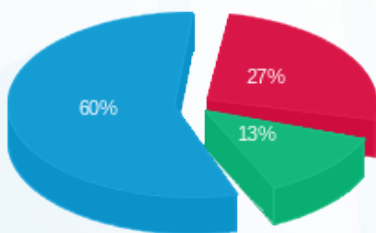
פסגה	גבע	שפל	סה"כ	שיא ביקוש
19.80	18.60	111.30	149.70	1.00
15.59 ₪	7.40 ₪	34.35 ₪	57.35 ₪	

סה"כ צריכה

סה"כ לתשלום

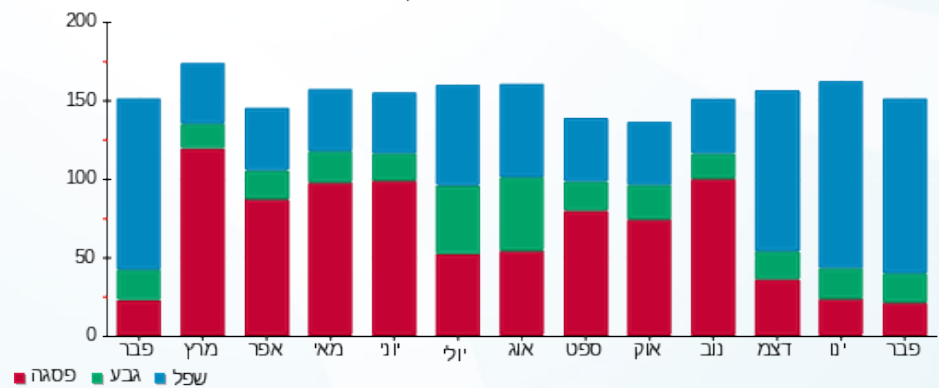
502.09 ₪	תשלום קבוע	
2,154.64 ₪	תשלום עבור גודל חיבור בKVA (3x40)	
2,714.08 ₪	סה"כ לתשלום	לא כולל מע"מ

התפלגות חיוב בש"ח לפי תע"ז



- פסגה (15.59 ₪)
- גבע (7.40 ₪)
- שפל (34.35 ₪)

הסטוריית צריכה בקוט"ש





05/03/23

תאריך הפקדה:

שם דייר: מעליות בניין 1 צפון

28/02/23

תאריך קריאה נוכחית:

שם אתר: עוגן נתניה בניין 1

01/02/23

תאריך קריאה קודמת:

לקוח/ה נכבד/ה, אנו מתכבדים להגיש את חישוב צריכת החשמל לתקופה 01/02/23 - 28/02/23:

מעליות בניין 1 צפון - 5 - (3x40)81018564

סוג תעריף	סוג צריכה	קריאה קודמת	קריאה נוכחית	סה"כ צריכה בקוט"ש	מחיר לקוט"ש בא"ג	סה"כ לתשלום
פרטי חשבון עבור תאריכים:						
777	פסגה	01/02/23	28/02/23	54.95	78.76	43.28 ₪
778	גבע	4,005.85	4,021.15	15.30	39.81	6.09 ₪
779	שפל	9,970.55	10,144.40	173.85	30.86	53.65 ₪

סה"כ לדייר:

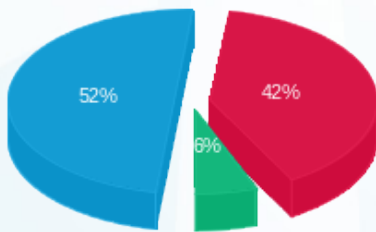
פסגה	גבע	שפל	סה"כ	שיא ביקוש
54.95	15.30	173.85	244.10	1.25
43.28 ₪	6.09 ₪	53.65 ₪	103.02 ₪	

סה"כ צריכה

סה"כ לתשלום

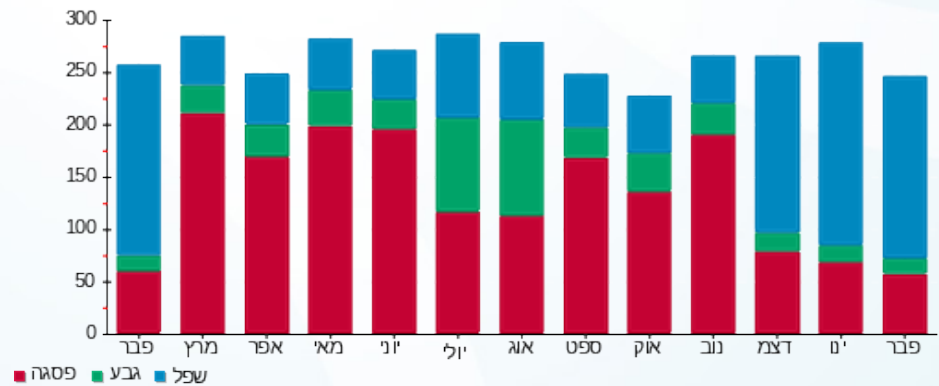
502.09 ₪	תשלום קבוע	
2,154.64 ₪	תשלום עבור גודל חיבור בKVA (3x40)	
2,759.75 ₪	סה"כ לתשלום	לא כולל מע"מ

התפלגות חיוב בש"ח לפי תע"ז



- פסגה (43.28 ₪) 52%
- גבע (6.09 ₪) 6%
- שפל (53.65 ₪) 42%

הסטוריית צריכה בקוט"ש



05/03/23

תאריך הפקה:

שם דייר: עמותת שוקולד בניין 1 קומה 1 דרום מ"א

28/02/23

תאריך קריאה נוכחית:

שם אתר: עוגן נתניה בניין 1

01/02/23

תאריך קריאה קודמת:

לקוח/ה נכבד/ה, אנו מתכבדים להגיש את חישוב צריכת החשמל לתקופה 01/02/23 - 28/02/23:

עמותת שוקולד בניין 1 קומה 1 דרום מ"א - 6 - 81018679(3x200)

סוג תעריף	סוג צריכה	קריאה קודמת	קריאה נוכחית	סה"כ צריכה בקוט"ש	מחיר לקוט"ש בא"ג	סה"כ לתשלום
פרטי חשבון עבור תאריכים:						
777	פסגה	01/02/23	28/02/23	258.40	78.76	203.52 ₪
778	גבע	22,081.80	22,184.20	102.40	39.81	40.77 ₪
779	שפל	64,927.00	65,836.20	909.20	30.86	280.58 ₪

צילרים

סוג תעריף	סוג צריכה	קריאה קודמת	קריאה נוכחית	סה"כ צריכה בקוט"ש	מחיר לקוט"ש בא"ג	סה"כ לתשלום
פרטי חשבון עבור תאריכים:						
777	פסגה	01/02/23	28/02/23	429.687	78.76	338.42 ₪
778	גבע			296.871	39.81	118.18 ₪
779	שפל			1,046.211	30.86	322.86 ₪

סה"כ לדייר:

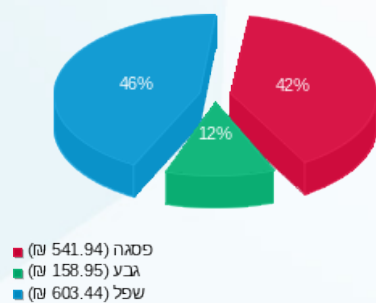
פסגה	גבע	שפל	סה"כ	שיא ביקוש
688.09	399.27	1,955.41	3,042.77	5.00
₪ 541.94	₪ 158.95	₪ 603.44	₪ 1,304.33	

סה"כ צריכה

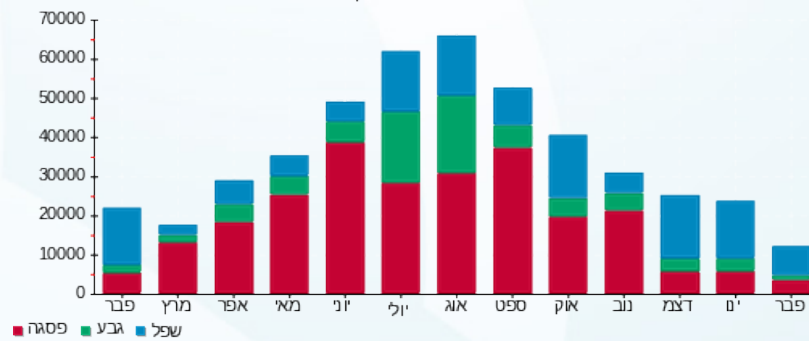
סה"כ לתשלום

₪ 502.09	תשלום קבוע	
₪ 10,773.22	תשלום עבור גודל חיבור בKVA (3x200)	
₪ 12,579.64	סה"כ לתשלום	לא כולל מע"מ

התפלגות חיוב בש"ח לפי תע"ז



הסטוריית צריכה בקוט"ש





05/03/23

תאריך הפקה:

שם דייר: עמותת שוקולד בניין 1 קומה 1 דרום מאור וכח

28/02/23

תאריך קריאה נוכחית:

שם אתר: עוגן נתניה בניין 1

01/02/23

תאריך קריאה קודמת:

לקוח/ה נכבד/ה, אנו מתכבדים להגיש את חישוב צריכת החשמל לתקופה 01/02/23 - 28/02/23:

עמותת שוקולד בניין 1 קומה 1 דרום מאור וכח - 5 - 81037892(3x125)

סוג תעריף	סוג צריכה	קריאה קודמת	קריאה נוכחית	סה"כ צריכה בקוט"ש	מחיר לקוט"ש בא"ג	סה"כ לתשלום
פרטי חשבון עבור תאריכים:						
777	פסגה	01/02/23	28/02/23	439.60	78.76	346.23 ₪
778	גבע	28,659.80	28,851.60	191.80	39.81	76.36 ₪
779	שפל	75,937.00	78,163.00	2,226.00	30.86	686.94 ₪

סה"כ לדייר:

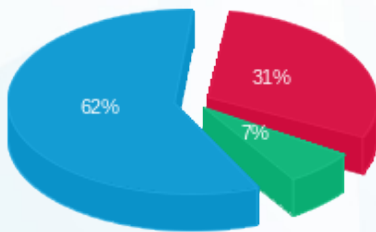
פסגה	גבע	שפל	סה"כ	שיא ביקוש
439.60	191.80	2,226.00	2,857.40	13.20
346.23 ₪	76.36 ₪	686.94 ₪	1,109.53 ₪	

סה"כ צריכה

סה"כ לתשלום

502.09 ₪	תשלום קבוע	
6,733.26 ₪	תשלום עבור גודל חיבור בKVA (3x125)	
8,344.88 ₪	סה"כ לתשלום	לא כולל מע"מ

התפלגות חיוב בש"ח לפי תעו"ז



- פסגה (346.23 ₪) - 62%
- גבע (76.36 ₪) - 31%
- שפל (686.94 ₪) - 7%

הסטוריית צריכה בקוט"ש



05/03/23 תאריך הפקדה:
 28/02/23 תאריך קריאה נוכחית:
 01/02/23 תאריך קריאה קודמת:

שם דייר: פאוורבול בניין 1 קומה 3 צד צפון מ"א
 שם אתר: עוגן נתניה בניין 1

לקוח/ה נכבד/ה, אנו מתכבדים להגיש את חישוב צריכת החשמל לתקופה 01/02/23 - 28/02/23:

פאוורבול קומה 3 צד צפון מ"א - 6 - 81018866(3x250)

סוג תעריף	סוג צריכה	קריאה קודמת	קריאה נוכחית	סה"כ צריכה בקוט"ש	מחיר לקוט"ש בא"ג	סה"כ לתשלום
פרטי חשבון עבור תאריכים:						
777	פסגה	01/02/23	28/02/23	159.60	78.76	125.70 ₪
778	גבע	32,261.60	32,283.20	21.60	39.81	8.60 ₪
779	שפל	86,996.80	87,487.20	490.40	30.86	151.34 ₪

ציילרים

סוג תעריף	סוג צריכה	קריאה קודמת	קריאה נוכחית	סה"כ צריכה בקוט"ש	מחיר לקוט"ש בא"ג	סה"כ לתשלום
פרטי חשבון עבור תאריכים:						
777	פסגה	01/02/23	28/02/23	265.395	78.76	209.03 ₪
778	גבע	62.621	62.621	39.81	24.93 ₪	
779	שפל	564.300	564.300	30.86	174.14 ₪	

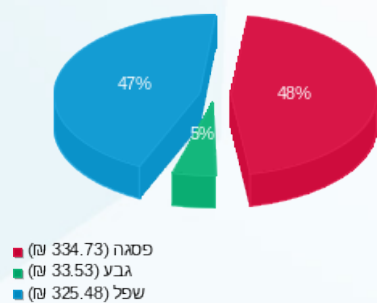
סה"כ לדיר:

פסגה	גבע	שפל	סה"כ	שיא ביקוש
424.99	84.22	1,054.70	1,563.92	10.00
₪ 334.73	₪ 33.53	₪ 325.48	₪ 693.73	

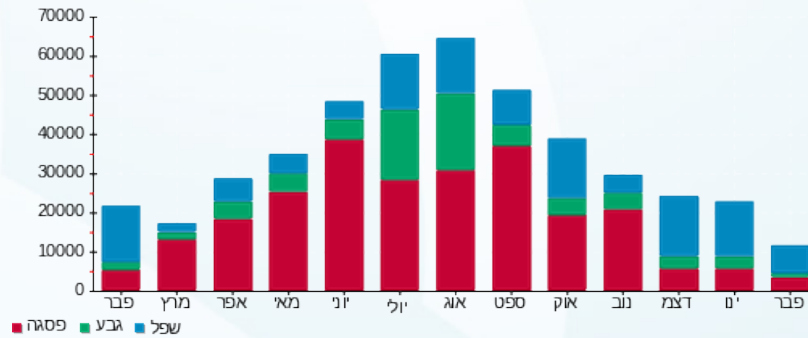
סה"כ צריכה
 סה"כ לתשלום

502.09 ₪	תשלום קבוע	
13,466.52 ₪	תשלום עבור גודל חיבור בKVA (3x250)	
14,662.35 ₪	סה"כ לתשלום	לא כולל מע"מ

התפלגות חיוב בש"ח לפי תע"ז



הסטוריית צריכה בקוט"ש



05/03/23

תאריך הפקדה:

שם דייר: פאוורבול בניין 1 קומה 4 צד צפון מ"א
שם אתר: עוגן נתניה בניין 1

28/02/23

תאריך קריאה נוכחית:

01/02/23

תאריך קריאה קודמת:

לקוח/ה נכבד/ה, אנו מתכבדים להגיש את חישוב צריכת החשמל לתקופה 01/02/23 - 28/02/23:

פאוורבול קומה 4 צד צפון - 5 - (3x250)81018866

סוג תעריף	סוג צריכה	קריאה קודמת	קריאה נוכחית	סה"כ צריכה בקוט"ש	מחיר לקוט"ש בא"ג	סה"כ לתשלום
			28/02/23	01/02/23	פרטי חשבון עבור תאריכים:	
777	פסגה	108,246.40	109,349.60	1,103.20	78.76	868.88 ₪
778	גבע	26,018.40	26,227.20	208.80	39.81	83.12 ₪
779	שפל	65,622.40	68,896.80	3,274.40	30.86	1,010.48 ₪

צילרים

סוג תעריף	סוג צריכה	קריאה קודמת	קריאה נוכחית	סה"כ צריכה בקוט"ש	מחיר לקוט"ש בא"ג	סה"כ לתשלום
			28/02/23	01/02/23	פרטי חשבון עבור תאריכים:	
777	פסגה			1,834.484	78.76	1,444.84 ₪
778	גבע			605.338	39.81	240.98 ₪
779	שפל			3,767.831	30.86	1,162.75 ₪

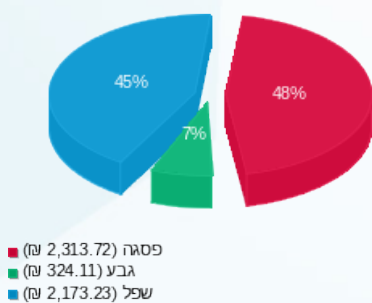
סה"כ לדירה:

פסגה	גבע	שפל	סה"כ	שיא ביקוש
2,937.68	814.14	7,042.23	10,794.05	12.40
₪ 2,313.72	₪ 324.11	₪ 2,173.23	₪ 4,811.06	

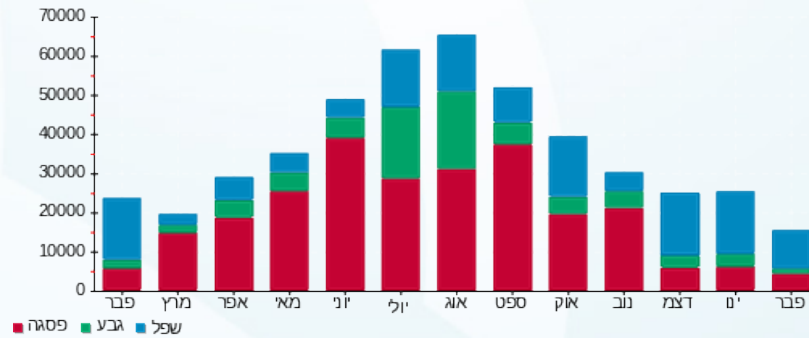
סה"כ צריכה
סה"כ לתשלום

₪ 502.09	תשלום קבוע	
₪ 13,466.52	תשלום עבור גודל חיבור ב KVA (3x250)	
₪ 18,779.67	סה"כ לתשלום	לא כולל מע"מ

התפלגות חיוב בש"ח לפי תע"ז



הסטוריית צריכה בקוט"ש





05/03/23

תאריך הפקה:

שם דייר: פתוח סביבה וקיימות בניין 1 קומה 1

28/02/23

תאריך קריאה נוכחית:

שם אתר: עוגן נתניה בניין 1

01/02/23

תאריך קריאה קודמת:

לקוח/ה נכבד/ה, אנו מתכבדים להגיש את חישוב צריכת החשמל לתקופה 01/02/23 - 28/02/23:

פתוח סביבה וקיימות קומה 1 - 6 - 81037892(3x63)

סוג תעריף	סוג צריכה	קריאה קודמת	קריאה נוכחית	סה"כ צריכה בקוט"ש	מחיר לקוט"ש בא"ג	סה"כ לתשלום
		01/02/23	28/02/23			
777	פסגה	81,695.80	82,186.70	490.90	78.76	386.63 ₪
778	גבע	24,006.10	24,175.10	169.00	39.81	67.28 ₪
779	שפל	64,556.80	66,298.10	1,741.30	30.86	537.37 ₪

סה"כ לדייר:

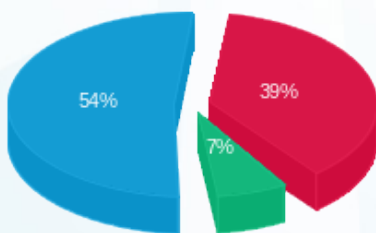
פסגה	גבע	שפל	סה"כ	שיא ביקוש
490.90	169.00	1,741.30	2,401.20	7.80
386.63 ₪	67.28 ₪	537.37 ₪	991.28 ₪	

סה"כ צריכה

סה"כ לתשלום

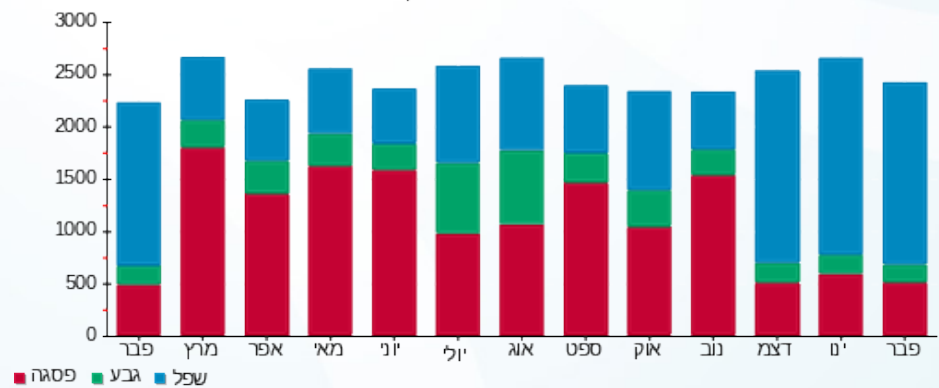
502.09 ₪	תשלום קבוע	
3,393.56 ₪	תשלום עבור גודל חיבור בKVA (3x63)	
4,886.93 ₪	סה"כ לתשלום	לא כולל מע"מ

התפלגות חיוב בש"ח לפי תעו"ז



- פסגה (386.63 ₪) - 54%
- גבע (67.28 ₪) - 7%
- שפל (537.37 ₪) - 39%

הסטוריית צריכה בקוט"ש





05/03/23

תאריך הפקה:

שם דייר: פתוח סביבה וקיימות בניין 1 קומה 1 מ"א

28/02/23

תאריך קריאה נוכחית:

שם אתר: עוגן נתניה בניין 1

01/02/23

תאריך קריאה קודמת:

לקוח/ה נכבד/ה, אנו מתכבדים להגיש את חישוב צריכת החשמל לתקופה 28/02/23 - 01/02/23:

פתוח סביבה וקיימות קומה 1 מ"א - 7 - 81018679 (3x80)

סוג תעריף	סוג צריכה	קריאה קודמת	קריאה נוכחית	סה"כ צריכה בקוט"ש	מחיר לקוט"ש בא"ג	סה"כ לתשלום
פרטי חשבון עבור תאריכים:						
777	פסגה	01/02/23	28/02/23	63.60	78.76	50.09 ₪
778	גבע	2,271.40	2,278.50	7.10	39.81	2.83 ₪
779	שפל	4,331.50	4,834.20	502.70	30.86	155.13 ₪

צילרים

סוג תעריף	סוג צריכה	קריאה קודמת	קריאה נוכחית	סה"כ צריכה בקוט"ש	מחיר לקוט"ש בא"ג	סה"כ לתשלום
פרטי חשבון עבור תאריכים:						
777	פסגה	01/02/23	28/02/23	105.759	78.76	83.30 ₪
778	גבע			20.584	39.81	8.19 ₪
779	שפל			578.454	30.86	178.51 ₪

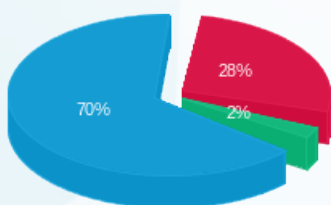
סה"כ לדירה:

פסגה	גבע	שפל	סה"כ	שיא ביקוש
169.36	27.68	1,081.15	1,278.20	5.30
₪ 133.39	₪ 11.02	₪ 333.64	₪ 478.05	

סה"כ צריכה
סה"כ לתשלום

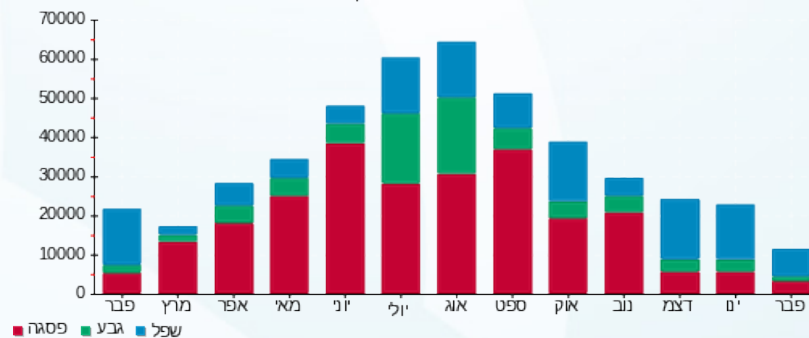
₪ 502.09	תשלום קבוע	
₪ 4,309.29	תשלום עבור גודל חיבור בKVA (3x80)	
₪ 5,289.43	סה"כ לתשלום	לא כולל מע"מ

התפלגות חיוב בש"ח לפי תע"ז



פסגה (133.39 ₪)
גבע (11.02 ₪)
שפל (333.64 ₪)

הסטוריית צריכה בקוט"ש





05/03/23 תאריך הפקה:
 28/02/23 תאריך קריאה נוכחית:
 01/02/23 תאריך קריאה קודמת:

שם דייר: צ'לרים כללי לחלוקה בניין 1
 שם אתר: עוגן נתניה בניין 1

לקוח/ה נכבד/ה, אנו מתכבדים להגיש את חישוב צריכת החשמל לתקופה 01/02/23 - 28/02/23:

צ'לרים כללי לחלוקה - 4 - 81018866(3x1500)

סוג תעריף	סוג צריכה	קריאה קודמת	קריאה נוכחית	סה"כ צריכה בקוט"ש	מחיר לקוט"ש בא"ג	סה"כ לתשלום
		01/02/23	28/02/23			
777	פסגה	2,874,750.00	2,877,528.00	2,778.00	78.76	2,187.95 ₪
778	גבע	997,089.00	998,184.00	1,095.00	39.81	435.92 ₪
779	שפל	1,172,508.00	1,179,120.00	6,612.00	30.86	2,040.46 ₪

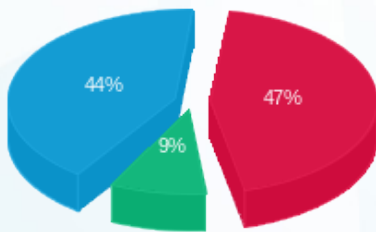
סה"כ לדייר:

פסגה	גבע	שפל	סה"כ	שיא ביקוש
2,778.00	1,095.00	6,612.00	10,485.00	147.00
2,187.95 ₪	435.92 ₪	2,040.46 ₪	4,664.34 ₪	

סה"כ צריכה
 סה"כ לתשלום

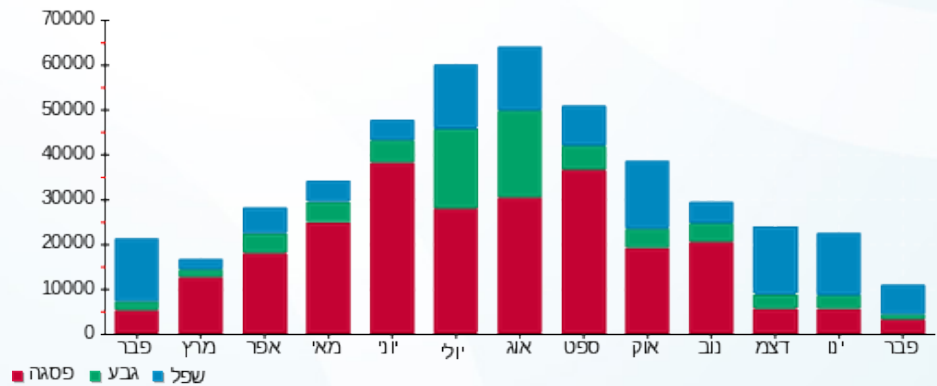
502.09 ₪	תשלום קבוע	
80,799.14 ₪	תשלום עבור גודל חיבור בKVA (3x1500)	
85,965.57 ₪	סה"כ לתשלום	לא כולל מע"מ

התפלגות חיוב בש"ח לפי תע"ז



פסגה (2,187.95 ₪) 47%
 גבע (435.92 ₪) 9%
 שפל (2,040.46 ₪) 44%

הסטוריית צריכה בקוט"ש





05/03/23 תאריך הפקה:
 28/02/23 תאריך קריאה נוכחית:
 01/02/23 תאריך קריאה קודמת:

שם דייר: ציבורי בניין 1
שם אתר: עוגן נתניה בניין 1

לקוח/ה נכבד/ה, אנו מתכבדים להגיש את חישוב צריכת החשמל לתקופה 01/02/23 - 28/02/23:

עו"ד גלבוש קומה 3 מאור וכח - 1 - 81017127(3x40)

סוג תעריף	סוג צריכה	קריאה קודמת	קריאה נוכחית	סה"כ צריכה בקוט"ש	מחיר לקוט"ש בא"ג	סה"כ לתשלום
			28/02/23	01/02/23	פרטי חשבון עבור תאריכים:	
777	פסגה	95,933.80	95,949.80	-16.00	78.76	₪ -12.60
778	גבע	20,553.70	20,560.50	-6.80	39.81	₪ -2.71
779	שפל	55,150.20	55,206.10	-55.90	30.86	₪ -17.25

לוח מאור וכח קומה 3 - 4 - 81017127(3x125)

סוג תעריף	סוג צריכה	קריאה קודמת	קריאה נוכחית	סה"כ צריכה בקוט"ש	מחיר לקוט"ש בא"ג	סה"כ לתשלום
			28/02/23	01/02/23	פרטי חשבון עבור תאריכים:	
777	פסגה	197,370.40	197,571.60	201.20	78.76	₪ 158.47
778	גבע	65,578.20	65,670.20	92.00	39.81	₪ 36.63
779	שפל	200,310.80	201,103.40	792.60	30.86	₪ 244.60

חברת פיאק מדיקל - 1 - 81037892(3x32)

סוג תעריף	סוג צריכה	קריאה קודמת	קריאה נוכחית	סה"כ צריכה בקוט"ש	מחיר לקוט"ש בא"ג	סה"כ לתשלום
			28/02/23	01/02/23	פרטי חשבון עבור תאריכים:	
777	פסגה	17,673.50	17,689.60	-16.10	78.76	₪ -12.68
778	גבע	5,575.80	5,584.20	-8.40	39.81	₪ -3.34
779	שפל	23,008.70	23,130.10	-121.40	30.86	₪ -37.46

סה"כ לדייר:

פסגה	גבע	שפל	סה"כ	שיא ביקוש
169.10	76.80	615.30	861.20	2.80
₪ 133.18	₪ 30.57	₪ 189.88	₪ 353.64	

סה"כ צריכה
 סה"כ לתשלום

₪ 502.09	תשלום קבוע	
₪ 2,854.90	תשלום עבור גודל חיבור בKVA (3x53)	
₪ 3,710.63	סה"כ לתשלום	לא כולל מע"מ

