



06/03/23

תאריך הפקה:

שם דייר: מספרה
שם אתר: לב העיר נתיבות

13/02/23

תאריך קריאה נוכחית:

20/01/23

תאריך קריאה קודמת:

לקוח/ה נכבד/ה, אנו מתכבדים להגיש את חישוב צריכת החשמל לתקופה 13/02/23 - 20/01/23:

מספרה - 3 - 20004165(3x65)

סוג תעריף	סוג צריכה	קריאה קודמת	קריאה נוכחית	סה"כ צריכה בקוט"ש	מחיר לקוט"ש בא"ג	סה"כ לתשלום
פרטי חשבון עבור תאריכים:						
777	פסגה	20/01/23	31/01/23	26.90	91.26	24.55 ₪
778	גבע	1,242.60	1,242.60	0.00	48.99	0.00 ₪
779	שפל	1,170.00	1,230.00	60.00	39.28	23.57 ₪
פרטי חשבון עבור תאריכים:						
777	פסגה	01/02/23	13/02/23	65.00	90.04	58.53 ₪
778	גבע	1,242.60	1,258.50	15.90	48.24	7.67 ₪
779	שפל	1,230.00	1,420.30	190.30	38.63	73.51 ₪

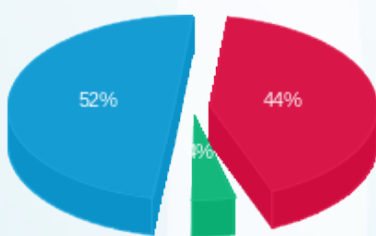
סה"כ לדייר:

פסגה	גבע	שפל	סה"כ	שיא ביקוש
91.90	15.90	250.30	358.10	10.70
₪ 83.07	₪ 7.67	₪ 97.08	₪ 187.83	

סה"כ צריכה
סה"כ לתשלום

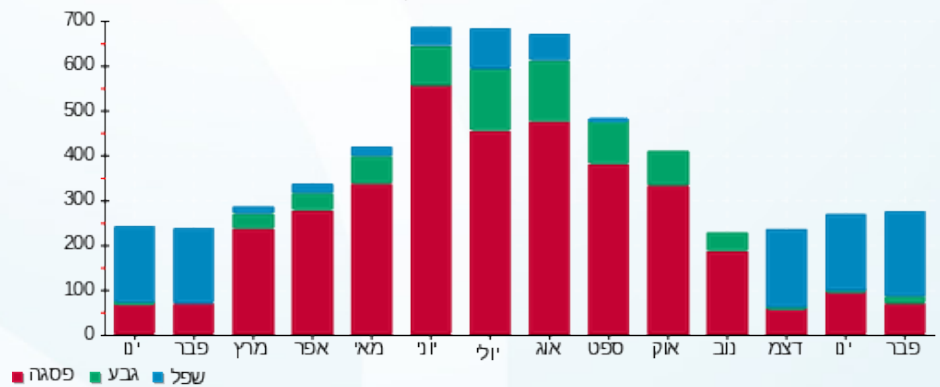
210.98 ₪	תשלום קבוע	
10.41 ₪	תשלום עבור גודל חיבור בKVA (3x65)	
409.22 ₪	סה"כ לתשלום	לא כולל מע"מ

התפלגות חיוב בש"ח לפי תעו"ז



פסגה (₪ 83.07) 52%
גבע (₪ 7.67) 4%
שפל (₪ 97.08) 44%

הסטוריית צריכה בקוט"ש



06/03/23 תאריך הפקה:
 13/02/23 תאריך קריאה נוכחית:
 20/01/23 תאריך קריאה קודמת:

שם דייר: משרד הפנים
 שם אתר: לב העיר נתיבות

לקוח/ה נכבד/ה, אנו מתכבדים להגיש את חישוב צריכת החשמל לתקופה 13/02/23 - 20/01/23:

משרד הפנים - 1 - 20004165 (3x65)

סוג תעריף	סוג צריכה	קריאה קודמת	קריאה נוכחית	סה"כ צריכה בקוט"ש	מחיר לקוט"ש בא"ג	סה"כ לתשלום
פרטי חשבון עבור תאריכים:						
777	פסגה	20/01/23	31/01/23	13,346.30	91.26	1,245.36
778	גבע	4,650.60	4,690.00	39.40	48.99	19.30
779	שפל	11,644.30	11,988.10	343.80	39.28	135.04
פרטי חשבון עבור תאריכים:						
777	פסגה	01/02/23	13/02/23	13,434.40	90.04	1,208.40
778	גבע	4,690.00	4,732.90	42.90	48.24	20.69
779	שפל	11,988.10	12,421.00	432.90	38.63	167.23

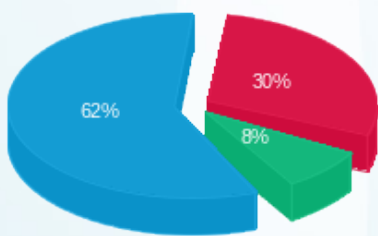
סה"כ לדייר:

פסגה	גבע	שפל	סה"כ	שיא ביקוש
162.80	82.30	776.70	1,021.80	11.75
147.50 ₪	40.00 ₪	302.27 ₪	489.77 ₪	

סה"כ צריכה
 סה"כ לתשלום

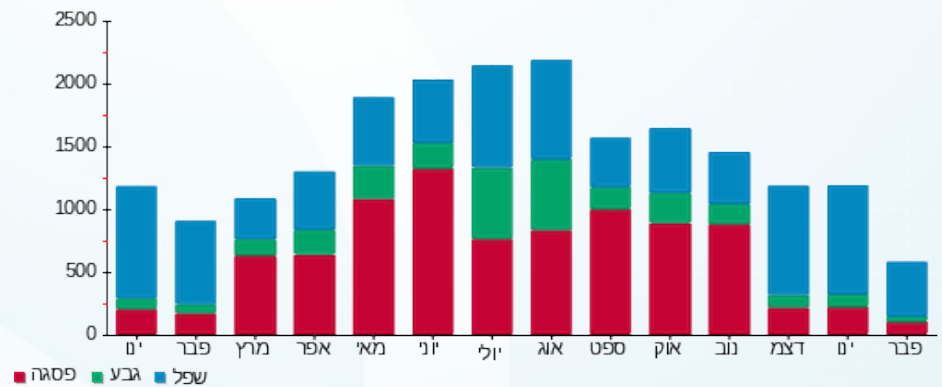
210.98 ₪	תשלום קבוע	
10.41 ₪	תשלום עבור גודל חיבור ב-KVA (3x65)	
711.16 ₪	סה"כ לתשלום	לא כולל מע"מ

התפלגות חיוב בש"ח לפי תעו"ז



פסגה (147.50 ₪) 62%
 גבע (40.00 ₪) 30%
 שפל (302.27 ₪) 8%

הסטוריית צריכה בקוט"ש





06/03/23

תאריך הפקדה:

שם דייר: עזר מציון
שם אתר: לב העיר נתיבות

13/02/23

תאריך קריאה נוכחית:

20/01/23

תאריך קריאה קודמת:

לקוח/ה נכבד/ה, אנו מתכבדים להגיש את חישוב צריכת החשמל לתקופה 20/01/23 - 13/02/23:

עזר מציון - 2 - 20004165(3x65)

סוג תעריף	סוג צריכה	קריאה קודמת	קריאה נוכחית	סה"כ צריכה בקוט"ש	מחיר לקוט"ש בא"ג	סה"כ לתשלום
פרטי חשבון עבור תאריכים:						
777	פסגה	20/01/23	31/01/23	47.80	91.26	7,449.40
778	גבע	2,022.70	2,037.60	14.90	48.99	7,401.60
779	שפל	5,183.20	5,359.50	176.30	39.28	7,401.60
פרטי חשבון עבור תאריכים:						
777	פסגה	01/02/23	13/02/23	62.30	90.04	7,511.70
778	גבע	2,037.60	2,052.20	14.60	48.24	7,449.40
779	שפל	5,359.50	5,591.10	231.60	38.63	7,401.60

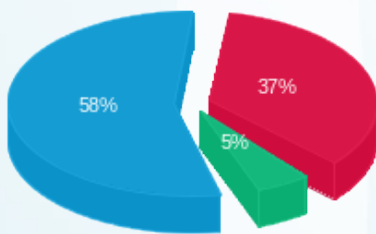
סה"כ לדייר:

פסגה	גבע	שפל	סה"כ	שיא ביקוש
110.10	29.50	407.90	547.50	9.38
99.72 ₪	14.34 ₪	158.72 ₪	272.78 ₪	

סה"כ צריכה
סה"כ לתשלום

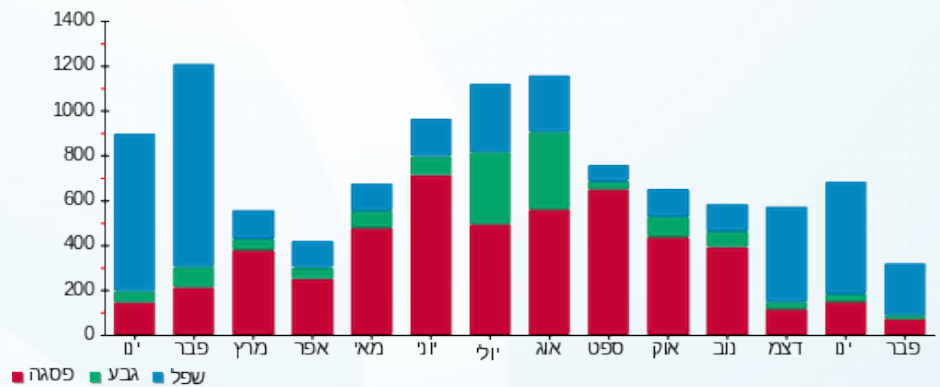
210.98 ₪	תשלום קבוע	
10.41 ₪	תשלום עבור גודל חיבור בKVA (3x65)	
494.17 ₪	סה"כ לתשלום	לא כולל מע"מ

התפלגות חיוב בש"ח לפי תעו"ז



פסגה (99.72 ₪) 58%
גבע (14.34 ₪) 37%
שפל (158.72 ₪) 5%

הסטוריית צריכה בקוט"ש





06/03/23

תאריך הפקדה:

שם דייר: ערייה
שם אתר: לב העיר נתיבות

13/02/23

תאריך קריאה נוכחית:

20/01/23

תאריך קריאה קודמת:

לקוח/ה נכבד/ה, אנו מתכבדים להגיש את חישוב צריכת החשמל לתקופה 20/01/23 - 13/02/23:

ערייה - 4 - 20004165 (3x65)

סוג תעריף	סוג צריכה	קריאה קודמת	קריאה נוכחית	סה"כ צריכה בקוט"ש	מחיר לקוט"ש בא"ג	סה"כ לתשלום
פרטי חשבון עבור תאריכים:						
777	פסגה	20/01/23	31/01/23	20,924.60	91.26	91.17 ₪
778	גבע	6,617.20	6,683.70	66.50	48.99	32.58 ₪
779	שפל	15,187.40	15,631.50	444.10	39.28	174.44 ₪
פרטי חשבון עבור תאריכים:						
777	פסגה	20,924.60	21,064.20	139.60	90.04	125.70 ₪
778	גבע	6,683.70	6,741.80	58.10	48.24	28.03 ₪
779	שפל	15,631.50	16,372.70	741.20	38.63	286.33 ₪

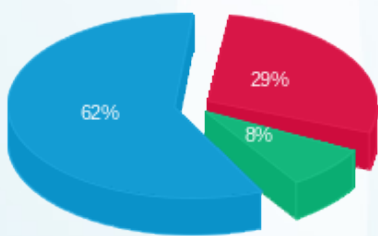
סה"כ לדייר:

פסגה	גבע	שפל	סה"כ	שיא ביקוש
239.50	124.60	1,185.30	1,549.40	23.77
₪ 216.86	₪ 60.61	₪ 460.77	₪ 738.24	

סה"כ צריכה
סה"כ לתשלום

210.98 ₪	תשלום קבוע	
10.41 ₪	תשלום עבור גודל חיבור בKVA (3x65)	
959.63 ₪	סה"כ לתשלום	לא כולל מע"מ

התפלגות חיוב בש"ח לפי תעו"ז



פסגה (216.86 ₪) 62%
גבע (60.61 ₪) 29%
שפל (460.77 ₪) 8%

הסטוריית צריכה בקוט"ש

