

09/03/23

תאריך הפקה:

שם דייר: מעגלים מזגנים 1-3, מעלית, מטבח וונטה
שם אתר: מגדל הטיל חיפה

28/02/23

תאריך קריאה נוכחית:

01/02/23

תאריך קריאה קודמת:

לקוח/ה נכבד/ה, אנו מתכבדים להגיש את חישוב צריכת החשמל לתקופה 01/02/23 - 28/02/23:

מעגלים מזגנים 1-3, מעלית, מטבח וונטה - 13 - 18235006(3x63)

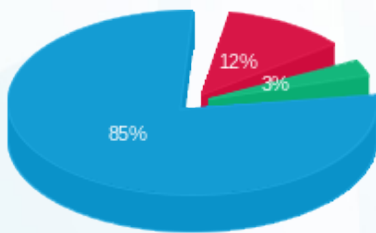
סוג תעריף	סוג צריכה	קריאה קודמת	קריאה נוכחית	סה"כ צריכה בקוט"ש	מחיר לקוט"ש בא"ג	סה"כ לתשלום
		01/02/23	28/02/23			
פרטי חשבון עבור תאריכים:						
517		16,132.20	16,590.20	458.00	100.00	458.00 ₪

סה"כ לדייר:

שיא ביקוש	סה"כ
6.56	458.00
	458.00 ₪

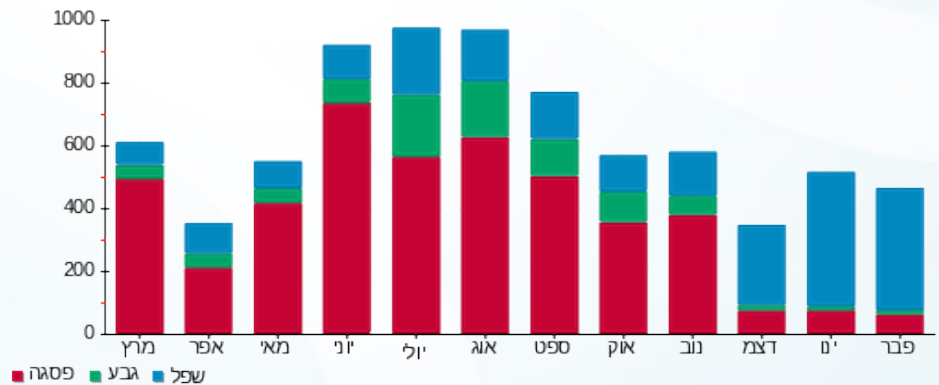
תשלום קבוע	תשלום עבור גודל חיבור בKVA (3x63)	סה"כ	מע"מ 17.00%	סה"כ לתשלום	כולל מע"מ
0.00 ₪					
10.44 ₪					
468.44 ₪					
79.63 ₪					
548.07 ₪					

התפלגות חיוב בש"ח לפי תעו"ז



- פסגה (₪ 54.70) - 12%
- גבע (₪ 14.10) - 3%
- שפל (₪ 389.20) - 85%

הסטוריית צריכה בקוט"ש



09/03/23 תאריך הפקה:
 28/02/23 תאריך קריאה נוכחית:
 01/02/23 תאריך קריאה קודמת:

שם דייר: משרד 01 - כוכב
 שם אתר: מגדל הטיל חיפה

לקוח/ה נכבד/ה, אנו מתכבדים להגיש את חישוב צריכת החשמל לתקופה 01/02/23 - 28/02/23:

משרד 01 - כוכב - 1 - 18235006(3x20)

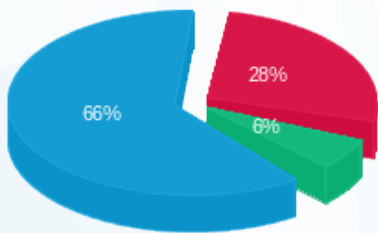
סוג תעריף	סוג צריכה	קריאה קודמת	קריאה נוכחית	סה"כ צריכה בקוט"ש	מחיר לקוט"ש בא"ג	סה"כ לתשלום
פרטי חשבון עבור תאריכים:		01/02/23	28/02/23			
517		802.90	819.40	16.50	100.00	16.50 ₪

סה"כ לדייר:

שיא ביקוש	סה"כ
0.54	16.50
	16.50 ₪

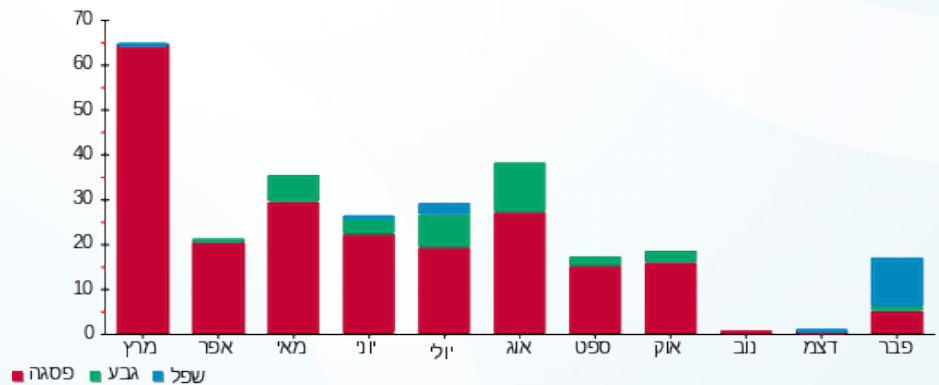
תשלום קבוע	תשלום עבור גודל חיבור בKVA (3x20)	סה"כ	מע"מ 17.00%	סה"כ לתשלום	כולל מע"מ
38.00 ₪	3.31 ₪	57.81 ₪	9.83 ₪	67.64 ₪	

התפלגות חיוב בש"ח לפי תעו"ז



פסגה (4.60 ₪) ■
 גבע (1.00 ₪) ■
 שפל (10.90 ₪) ■

הסטוריית צריכה בקוט"ש



09/03/23 תאריך הפקה:
 28/02/23 תאריך קריאה נוכחית:
 01/02/23 תאריך קריאה קודמת:

שם דייר: משרד 03 - איאב עלי
 שם אתר: מגדל הטיל חיפה

לקוח/ה נכבד/ה, אנו מתכבדים להגיש את חישוב צריכת החשמל לתקופה 01/02/23 - 28/02/23:

משרד 03 - איאב עלי - 3 - 18235006(3x20)

סוג תעריף	סוג צריכה	קריאה קודמת	קריאה נוכחית	סה"כ צריכה בקוט"ש	מחיר לקוט"ש בא"ג	סה"כ לתשלום
			28/02/23	01/02/23	פרטי חשבון עבור תאריכים:	
517		84.00	84.00	0.00	100.00	0.00 ₪

סה"כ לדייר:

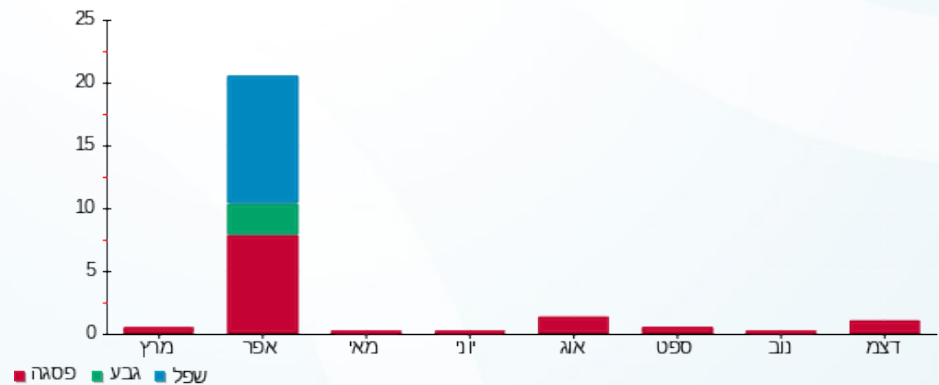
שיא ביקוש	סה"כ
0.16	0.00
	0.00 ₪

תשלום קבוע	תשלום עבור גודל חיבור בKVA (3x20)	סה"כ	מע"מ 17.00%	סה"כ לתשלום	כולל מע"מ
38.00 ₪					
3.31 ₪					
41.31 ₪					
7.02 ₪					
48.34 ₪					

התפלגות חיוב בש"ח לפי תעו"ז

פסגה (0.00 ₪)
 גבע (0.00 ₪)
 שפל (0.00 ₪)

הסטוריית צריכה בקוט"ש





09/03/23

תאריך הפקדה:

שם דייר: משרד 04 - ריאהם

28/02/23

תאריך קריאה נוכחית:

שם אתר: מגדל הטיל חיפה

01/02/23

תאריך קריאה קודמת:

לקוח/ה נכבד/ה, אנו מתכבדים להגיש את חישוב צריכת החשמל לתקופה 01/02/23 - 28/02/23:

משרד 04 - ריאהם - 4 - 18235006(3x20)

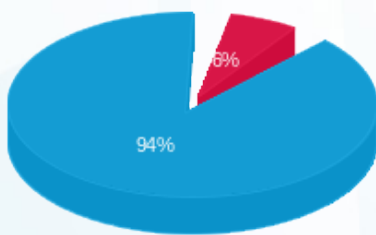
סוג תעריף	סוג צריכה	קריאה קודמת	קריאה נוכחית	סה"כ צריכה בקוט"ש	מחיר לקוט"ש בא"ג	סה"כ לתשלום
פרטי חשבון עבור תאריכים:		01/02/23	28/02/23			
517		244.60	258.60	14.00	100.00	14.00 ₪

סה"כ לדייר:

סה"כ	שיא ביקוש
14.00	1.87
14.00 ₪	

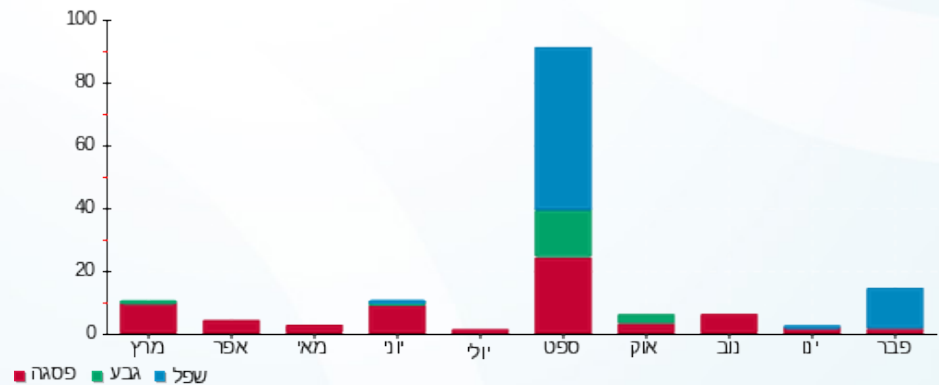
תשלום קבוע	תשלום עבור גודל חיבור בKVA (3x20)	סה"כ	מע"מ 17.00%	סה"כ לתשלום	כולל מע"מ
38.00 ₪					
3.31 ₪					
55.31 ₪					
9.40 ₪					
64.72 ₪					

התפלגות חיוב בש"ח לפי תעו"ז



פסגה (0.90 ₪) ■
גבע (0.00 ₪) ■
שפל (13.10 ₪) ■

הסטוריית צריכה בקוט"ש



09/03/23 תאריך הפקה:
 28/02/23 תאריך קריאה נוכחית:
 01/02/23 תאריך קריאה קודמת:

שם דייר: משרד 05 - ארקאן הנדסה
 שם אתר: מגדל הטיל חיפה

לקוח/ה נכבד/ה, אנו מתכבדים להגיש את חישוב צריכת החשמל לתקופה 01/02/23 - 28/02/23:

משרד 05 - ארקאן הנדסה - 5 - 18235006 (3x20)

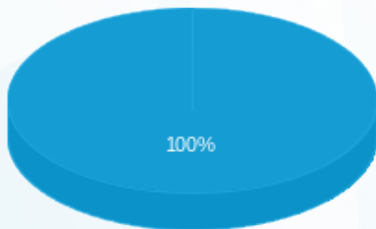
סוג תעריף	סוג צריכה	קריאה קודמת	קריאה נוכחית	סה"כ צריכה בקוט"ש	מחיר לקוט"ש בא"ג	סה"כ לתשלום
		01/02/23	28/02/23	0.80	100.00	0.80 ₪
פרטי חשבון עבור תאריכים:						
517		868.00	868.80			

סה"כ לדייר:

שיא ביקוש	סה"כ
0.56	0.80
	0.80 ₪

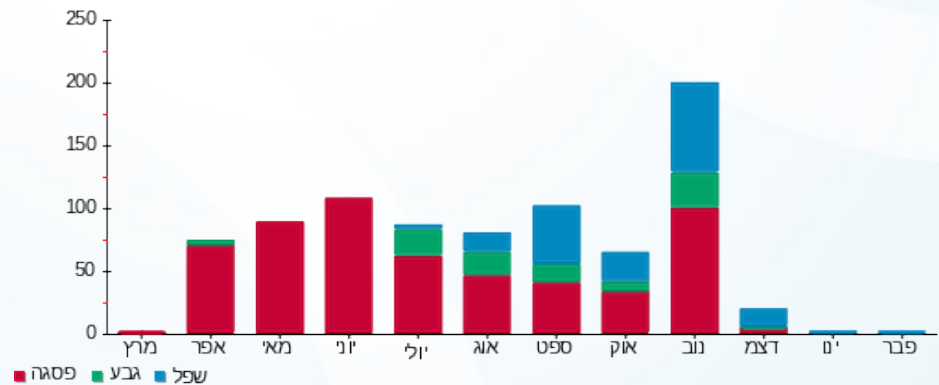
38.00 ₪	תשלום קבוע תשלום עבור גודל חיבור בKVA (3x20) סה"כ מע"מ 17.00%	
3.31 ₪		
42.11 ₪		
7.16 ₪		
49.27 ₪	סה"כ לתשלום	כולל מע"מ

התפלגות חיוב בש"ח לפי תעו"ז



פסגה (0.00 ₪) ■
 גבע (0.00 ₪) ■
 שפל (0.80 ₪) ■

הסטוריית צריכה בקוט"ש





09/03/23

תאריך הפקה:

שם דייר: משרד 09 - רינה פולטי

28/02/23

תאריך קריאה נוכחית:

שם אתר: מגדל הטיל חיפה

01/02/23

תאריך קריאה קודמת:

לקוח/ה נכבד/ה, אנו מתכבדים להגיש את חישוב צריכת החשמל לתקופה 01/02/23 - 28/02/23:

משרד 09 - רינה פולטי - 14 - 18235006(3x20)

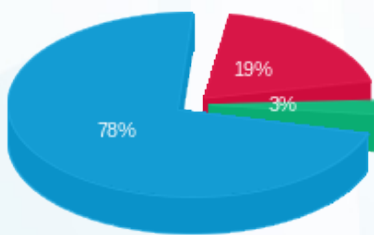
סוג תעריף	סוג צריכה	קריאה קודמת	קריאה נוכחית	סה"כ צריכה בקוט"ש	מחיר לקוט"ש בא"ג	סה"כ לתשלום
		01/02/23	28/02/23			
פרטי חשבון עבור תאריכים:						
517		14,265.30	15,034.20	768.90	100.00	768.90 ₪

סה"כ לדייר:

שיא ביקוש	סה"כ
7.32	768.90
	768.90 ₪

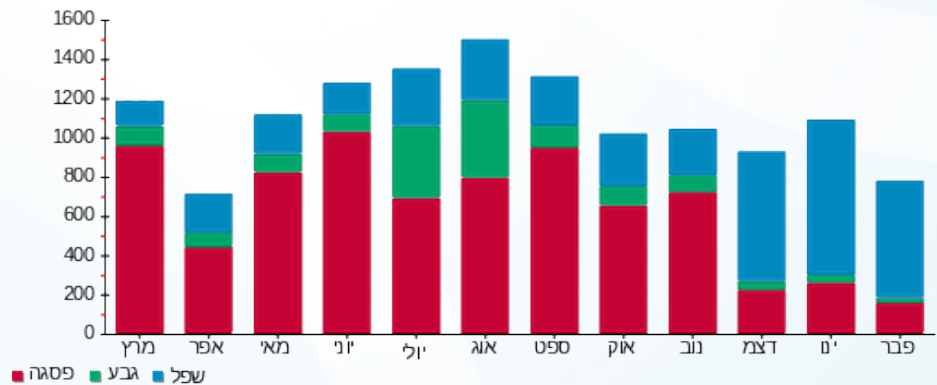
תשלום קבוע	תשלום עבור גודל חיבור בKVA (3x20)	סה"כ	מע"מ 17.00%	סה"כ לתשלום	כולל מע"מ
38.00 ₪					
3.31 ₪					
810.21 ₪					
137.74 ₪					
947.95 ₪					

התפלגות חיוב בש"ח לפי תעו"ז



- פסגה (149.70 ₪)
- גבע (21.50 ₪)
- שפל (597.70 ₪)

הסטוריית צריכה בקוט"ש



09/03/23 תאריך הפקה:
 28/02/23 תאריך קריאה נוכחית:
 01/02/23 תאריך קריאה קודמת:

שם דייר: משרד 10 - חדר ישיבות
 שם אתר: מגדל הטיל חיפה

לקוח/ה נכבד/ה, אנו מתכבדים להגיש את חישוב צריכת החשמל לתקופה 01/02/23 - 28/02/23:

משרד 10 - חדר ישיבות - 9 - 18235006(3x20)

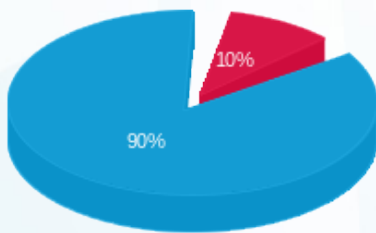
סוג תעריף	סוג צריכה	קריאה קודמת	קריאה נוכחית	סה"כ צריכה בקוט"ש	מחיר לקוט"ש בא"ג	סה"כ לתשלום
			28/02/23	01/02/23	פרטי חשבון עבור תאריכים:	
517		271.00	272.00	1.00	100.00	1.00 ₪

סה"כ לדייר:

שיא ביקוש	סה"כ
0.40	1.00
	1.00 ₪

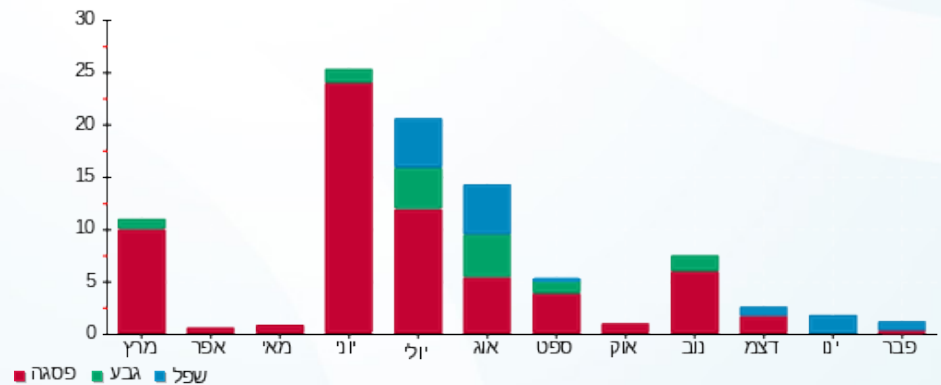
38.00 ₪	תשלום קבוע תשלום עבור גודל חיבור בKVA (3x20) סה"כ מע"מ 17.00%	כולל מע"מ
3.31 ₪		
42.31 ₪		
7.19 ₪		
49.51 ₪	סה"כ לתשלום	

התפלגות חיוב בש"ח לפי תעו"ז



פסגה (0.10 ₪) ■
 גבע (0.00 ₪) ■
 שפל (0.90 ₪) ■

הסטוריית צריכה בקוט"ש



09/03/23 תאריך הפקדה:
 28/02/23 תאריך קריאה נוכחית:
 01/02/23 תאריך קריאה קודמת:

שם דייר: משרד 11 - אבו חוסיני
 שם אתר: מגדל הטיל חיפה

לקוח/ה נכבד/ה, אנו מתכבדים להגיש את חישוב צריכת החשמל לתקופה 01/02/23 - 28/02/23:

משרד 11 - אבו חוסיני - 10 - 18235006(3x20)

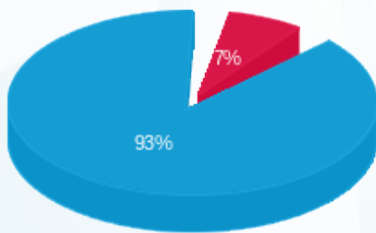
סוג תעריף	סוג צריכה	קריאה קודמת	קריאה נוכחית	סה"כ צריכה בקוט"ש	מחיר לקוט"ש בא"ג	סה"כ לתשלום
פרטי חשבון עבור תאריכים:		01/02/23	28/02/23			
517		223.20	228.90	5.70	100.00	5.70 ₪

סה"כ לדייר:

סה"כ	שיא ביקוש
5.70	0.34
₪ 5.70	

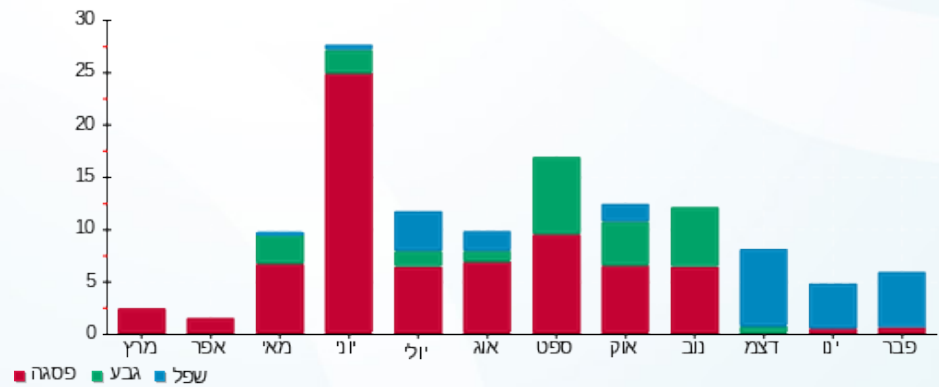
₪ 38.00	תשלום קבוע תשלום עבור גודל חיבור בKVA (3x20) סה"כ מע"מ 17.00%	כולל מע"מ
₪ 3.31		
₪ 47.01		
₪ 7.99		
₪ 55.01	סה"כ לתשלום	

התפלגות חיוב בש"ח לפי תעו"ז



פסגה (₪ 0.40) ■
 גבע (₪ 0.00) ■
 שפל (₪ 5.30) ■

הסטוריית צריכה בקוט"ש



09/03/23 תאריך הפקדה:
 28/02/23 תאריך קריאה נוכחית:
 01/02/23 תאריך קריאה קודמת:

שם דייר: משרד 13 - איאב עלי
 שם אתר: מגדל הטיל חיפה

לקוח/ה נכבד/ה, אנו מתכבדים להגיש את חישוב צריכת החשמל לתקופה **01/02/23 - 28/02/23**:

משרד 13 - איאב עלי - 12 - 18235006(3x20)

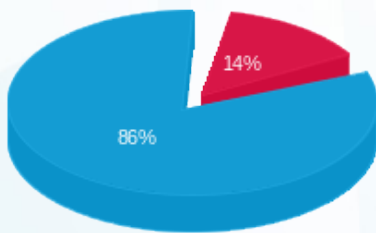
סוג תעריף	סוג צריכה	קריאה קודמת	קריאה נוכחית	סה"כ צריכה בקוט"ש	מחיר לקוט"ש בא"ג	סה"כ לתשלום
פרטי חשבון עבור תאריכים:		01/02/23	28/02/23			
517		187.80	192.90	5.10	100.00	5.10 ₪

סה"כ לדייר:

סה"כ	שיא ביקוש
5.10	0.57
5.10 ₪	

תשלום קבוע	תשלום עבור גודל חיבור בKVA (3x20)	סה"כ	מע"מ 17.00%	סה"כ לתשלום	כולל מע"מ
38.00 ₪					
3.31 ₪					
46.41 ₪					
7.89 ₪					
54.30 ₪					

התפלגות חיוב בש"ח לפי תעו"ז



פסגה (0.70 ₪)
 גבע (0.00 ₪)
 שפל (4.40 ₪)

הסטוריית צריכה בקוט"ש

