

12/03/23 תאריך הפקה:
 28/02/23 תאריך קריאה נוכחית:
 01/02/23 תאריך קריאה קודמת:

שם דייר: אוכל מוכן איכותי בע"מ - לה פרינה
 שם אתר: דימרי כ"ס הירוקה

לקוח/ה נכבד/ה, אנו מתכבדים להגיש את חישוב צריכת החשמל לתקופה 01/02/23 - 28/02/23:

אוכל מוכן איכותי בע"מ - לה פרינה - 1 - 20065571(3x25)

סוג תעריף	סוג צריכה	קריאה קודמת	קריאה נוכחית	סה"כ צריכה בקוט"ש	מחיר לקוט"ש בא"ג	סה"כ לתשלום
פרטי חשבון עבור תאריכים:			28/02/23	01/02/23		
777	פסגה	287.15	299.15	12.00	90.04	10.80 ₪
778	גבע	157.35	163.00	5.65	48.24	2.73 ₪
779	שפל	550.40	596.20	45.80	38.63	17.69 ₪

אוכל מוכן איכותי בע"מ - לה פרינה - 3 - 20065574(3x160)

סוג תעריף	סוג צריכה	קריאה קודמת	קריאה נוכחית	סה"כ צריכה בקוט"ש	מחיר לקוט"ש בא"ג	סה"כ לתשלום
פרטי חשבון עבור תאריכים:			28/02/23	01/02/23		
777	פסגה	52,778.20	53,584.80	806.60	90.04	726.26 ₪
778	גבע	26,842.80	27,948.20	1,105.40	48.24	533.24 ₪
779	שפל	64,225.60	69,093.20	4,867.60	38.63	1,880.35 ₪

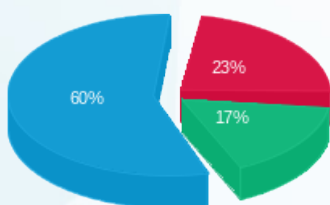
סה"כ לדיר:

פסגה	גבע	שפל	סה"כ	שיא ביקוש
818.60	1,111.05	4,913.40	6,843.05	60.74
₪ 737.07	₪ 535.97	₪ 1,898.05	₪ 3,171.08	

סה"כ צריכה
 סה"כ לתשלום

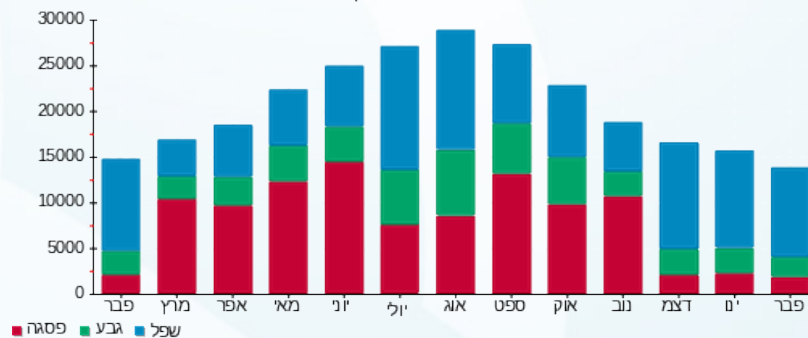
210.98 ₪	תשלום קבוע	
33.20 ₪	תשלום עבור גודל חיבור בKVA (3x185)	
3,415.26 ₪	סה"כ לתשלום	לא כולל מע"מ

התפלגות חיוב בש"ח לפי תע"ז



פסגה (737.07 ₪) 60%
 גבע (535.97 ₪) 23%
 שפל (1,898.05 ₪) 17%

הסטוריית צריכה בקוט"ש



12/03/23 תאריך הפקה:
 28/02/23 תאריך קריאה נוכחית:
 01/02/23 תאריך קריאה קודמת:

שם דייר: אורנג' - לירז
 שם אתר: דימרי כ"ס הירוקה

לקוח/ה נכבד/ה, אנו מתכבדים להגיש את חישוב צריכת החשמל לתקופה 01/02/23 - 28/02/23:

אורנג' - לירז - 2 - 20065495(3x160)

סוג תעריף	סוג צריכה	קריאה קודמת	קריאה נוכחית	סה"כ צריכה בקוט"ש	מחיר לקוט"ש בא"ג	סה"כ לתשלום
פרטי חשבון עבור תאריכים:			28/02/23	01/02/23		
777	פסגה	28,157.40	29,180.00	1,022.60	90.04	920.75 ₪
778	גבע	16,232.00	16,716.40	484.40	48.24	233.67 ₪
779	שפל	22,355.60	24,526.20	2,170.60	38.63	838.50 ₪

מחטן - 2 - 20065579(3x16)

סוג תעריף	סוג צריכה	קריאה קודמת	קריאה נוכחית	סה"כ צריכה בקוט"ש	מחיר לקוט"ש בא"ג	סה"כ לתשלום
פרטי חשבון עבור תאריכים:			28/02/23	01/02/23		
777	פסגה	0.00	0.00	0.00	90.04	0.00 ₪
778	גבע	0.00	0.00	0.00	48.24	0.00 ₪
779	שפל	0.05	0.05	0.00	38.63	0.00 ₪

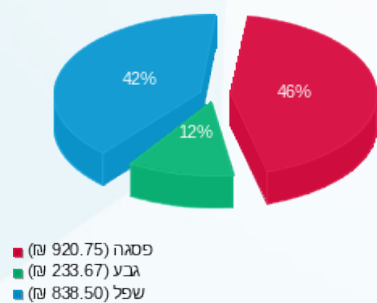
סה"כ לדיר:

פסגה	גבע	שפל	סה"כ	שיא ביקוש
1,022.60	484.40	2,170.60	3,677.60	30.18
920.75 ₪	233.67 ₪	838.50 ₪	1,992.93 ₪	

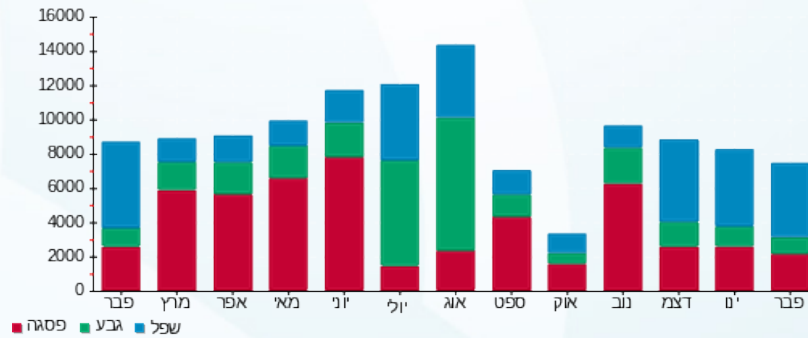
סה"כ צריכה
 סה"כ לתשלום

210.98 ₪	תשלום קבוע	
31.58 ₪	תשלום עבור גודל חיבור בKVA (3x176)	
2,235.49 ₪	סה"כ לתשלום	לא כולל מע"מ

התפלגות חיוב בש"ח לפי תע"ז



הסטוריית צריכה בקוט"ש



12/03/23 תאריך הפקדה:
 28/02/23 תאריך קריאה נוכחית:
 01/02/23 תאריך קריאה קודמת:

שם דייר: אחזקות המתוקיה וברק בע"מ
 שם אתר: דימרי כ"ס הירוקה

לקוח/ה נכבד/ה, אנו מתכבדים להגיש את חישוב צריכת החשמל לתקופה 01/02/23 - 28/02/23:

אחזקות המתוקיה וברק בע"מ - 1 - 20065491 (3x80)

סוג תעריף	סוג צריכה	קריאה קודמת	קריאה נוכחית	סה"כ צריכה בקוט"ש	מחיר לקוט"ש בא"ג	סה"כ לתשלום
פרטי חשבון עבור תאריכים:			28/02/23	01/02/23		
777	פסגה	18,673.00	19,098.30	425.30	90.04	382.94 ₪
778	גבע	9,724.10	9,896.00	171.90	48.24	82.92 ₪
779	שפל	26,487.60	27,911.80	1,424.20	38.63	550.17 ₪

מחסן - 2 - 20065500 (0x0)

סוג תעריף	סוג צריכה	קריאה קודמת	קריאה נוכחית	סה"כ צריכה בקוט"ש	מחיר לקוט"ש בא"ג	סה"כ לתשלום
פרטי חשבון עבור תאריכים:			28/02/23	01/02/23		
777	פסגה	5.20	5.60	0.40	90.04	0.36 ₪
778	גבע	2.50	2.50	0.00	48.24	0.00 ₪
779	שפל	1.80	2.10	0.30	38.63	0.12 ₪

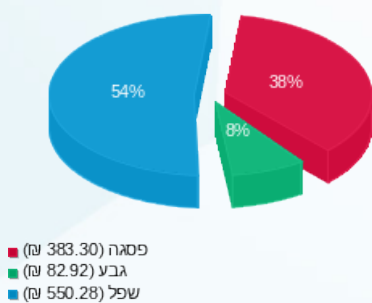
סה"כ לדיר:

פסגה	גבע	שפל	סה"כ	שיא ביקוש
425.70	171.90	1,424.50	2,022.10	8.88
₪ 383.30	₪ 82.92	₪ 550.28	₪ 1,016.51	

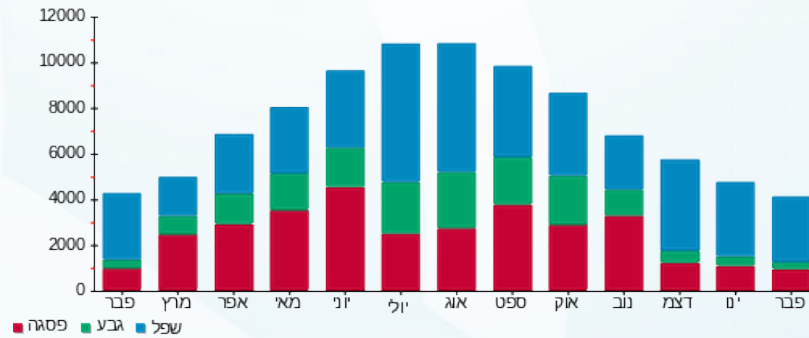
סה"כ צריכה
 סה"כ לתשלום

210.98 ₪	תשלום קבוע	
14.36 ₪	תשלום עבור גודל חיבור בKVA (3x80)	
1,241.84 ₪	סה"כ לתשלום	לא כולל מע"מ

התפלגות חיוב בש"ח לפי תע"ז



הסטוריית צריכה בקוט"ש





12/03/23 תאריך הפקה:
 28/02/23 תאריך קריאה נוכחית:
 01/02/23 תאריך קריאה קודמת:

שם דייר: אלמוג מספרה
 שם אתר: דימרי כ"ס הירוקה

לקוח/ה נכבד/ה, אנו מתכבדים להגיש את חישוב צריכת החשמל לתקופה 01/02/23 - 28/02/23:

אלמוג - 4 - 20065491(3x40)

סה"כ לתשלום	מחיר לקוט"ש בא"ג	סה"כ צריכה בקוט"ש	קריאה נוכחית	קריאה קודמת	סוג צריכה	סוג תעריף
			28/02/23	01/02/23	פרטי חשבון עבור תאריכים:	
₪ 63.21	90.04	70.20	2,991.55	2,921.35	פסגה	777
₪ 1.62	48.24	3.35	872.65	869.30	גבע	778
₪ 65.48	38.63	169.50	2,370.80	2,201.30	שפל	779

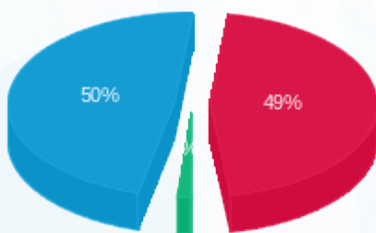
סה"כ לדייר:

שיא ביקוש	סה"כ	שפל	גבע	פסגה
5.41	243.05	169.50	3.35	70.20
	₪ 130.30	₪ 65.48	₪ 1.62	₪ 63.21

סה"כ צריכה
 סה"כ לתשלום

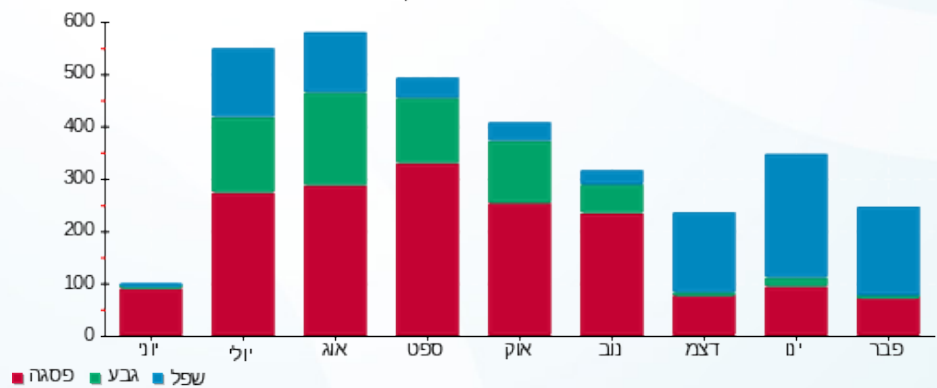
₪ 210.98	תשלום קבוע	
₪ 7.18	תשלום עבור גודל חיבור בKVA (3x40)	
₪ 348.46	סה"כ לתשלום	לא כולל מע"מ

התפלגות חיוב בש"ח לפי תע"ז



■ פסגה (₪ 63.21)
 ■ גבע (₪ 1.62)
 ■ שפל (₪ 65.48)

הסטוריית צריכה בקוט"ש





12/03/23 תאריך הפקה:
 28/02/23 תאריך קריאה נוכחית:
 01/02/23 תאריך קריאה קודמת:

שם דייר: ארומה
 שם אתר: דימרי כ"ס הירוקה

לקוח/ה נכבד/ה, אנו מתכבדים להגיש את חישוב צריכת החשמל לתקופה 01/02/23 - 28/02/23:

ארומה - 2 - 20065574 (3x160)

סוג תעריף	סוג צריכה	קריאה קודמת	קריאה נוכחית	סה"כ צריכה בקוט"ש	מחיר לקוט"ש בא"ג	סה"כ לתשלום
פרטי חשבון עבור תאריכים:						
		01/02/23	28/02/23			
777	פסגה	80,575.00	82,996.00	2,421.00	90.04	2,179.87 ₪
778	גבע	38,689.20	39,991.20	1,302.00	48.24	628.08 ₪
779	שפל	89,172.80	96,907.00	7,734.20	38.63	2,987.72 ₪

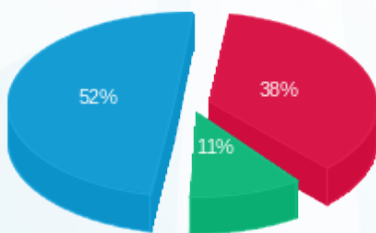
סה"כ לדייר:

פסגה	גבע	שפל	סה"כ	שיא ביקוש
2,421.00	1,302.00	7,734.20	11,457.20	56.58
2,179.87 ₪	628.08 ₪	2,987.72 ₪	5,795.67 ₪	

סה"כ צריכה
 סה"כ לתשלום

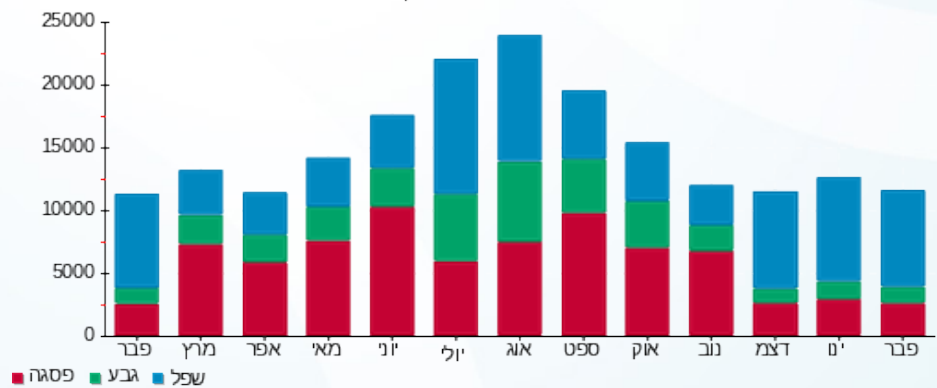
210.98 ₪	תשלום קבוע	
28.71 ₪	תשלום עבור גודל חיבור בKVA (3x160)	
6,035.36 ₪	סה"כ לתשלום	לא כולל מע"מ

התפלגות חיוב בש"ח לפי תע"ז



פסגה (2,179.87 ₪) 52%
 גבע (628.08 ₪) 11%
 שפל (2,987.72 ₪) 38%

הסטוריית צריכה בקוט"ש





12/03/23

תאריך הפקה:

שם דייר: בי דרגסטורס (ניו פארם)

28/02/23

תאריך קריאה נוכחית:

שם אתר: דימרי כ"ס הירוקה

01/02/23

תאריך קריאה קודמת:

לקוח/ה נכבד/ה, אנו מתכבדים להגיש את חישוב צריכת החשמל לתקופה 01/02/23 - 28/02/23:

בי דרגסטורס (ניו פארם) - 2 - (3x160)20065575

סוג תעריף	סוג צריכה	קריאה קודמת	קריאה נוכחית	סה"כ צריכה בקוט"ש	מחיר לקוט"ש בא"ג	סה"כ לתשלום
פרטי חשבון עבור תאריכים:						
777	פסגה	01/02/23	28/02/23	834.40	90.04	751.29 ₪
778	גבע	14,567.40	14,807.80	240.40	48.24	115.97 ₪
779	שפל	35,622.40	38,253.00	2,630.60	38.63	1,016.20 ₪

סה"כ לדייר:

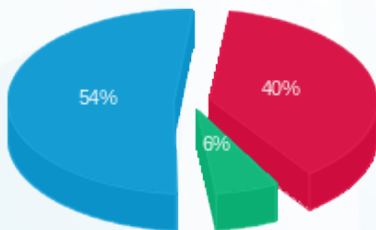
פסגה	גבע	שפל	סה"כ	שיא ביקוש
834.40	240.40	2,630.60	3,705.40	134.38
751.29 ₪	115.97 ₪	1,016.20 ₪	1,883.46 ₪	

סה"כ צריכה

סה"כ לתשלום

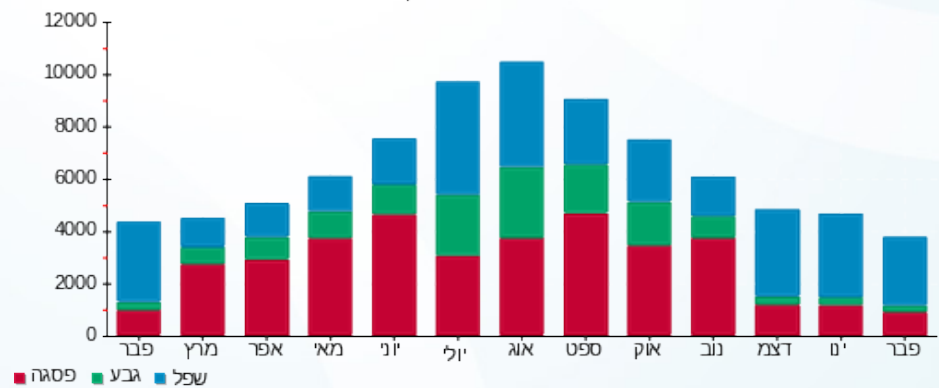
210.98 ₪	תשלום קבוע	
28.71 ₪	תשלום עבור גודל חיבור ב KVA (3x160)	
2,123.15 ₪	סה"כ לתשלום	לא כולל מע"מ

התפלגות חיוב בש"ח לפי תע"ז



- פסגה (751.29 ₪) - 54%
- גבע (115.97 ₪) - 6%
- שפל (1,016.20 ₪) - 40%

הסטוריית צריכה בקוט"ש





12/03/23

תאריך הפקדה:

שם דייר: ביבי לי

28/02/23

תאריך קריאה נוכחית:

שם אתר: דימרי כ"ס הירוקה

01/02/23

תאריך קריאה קודמת:

לקוח/ה נכבד/ה, אנו מתכבדים להגיש את חישוב צריכת החשמל לתקופה 01/02/23 - 28/02/23:

ביבי לי - 1 - 20065496 (3x125)

סוג תעריף	סוג צריכה	קריאה קודמת	קריאה נוכחית	סה"כ צריכה בקוט"ש	מחיר לקוט"ש בא"ג	סה"כ לתשלום
פרטי חשבון עבור תאריכים:						
777	פסגה	01/02/23	28/02/23	12.60	90.04	11.35 ₪
778	גבע	859.80	861.60	1.80	48.24	0.87 ₪
779	שפל	1,579.00	1,950.80	371.80	38.63	143.63 ₪

סה"כ לדיר:

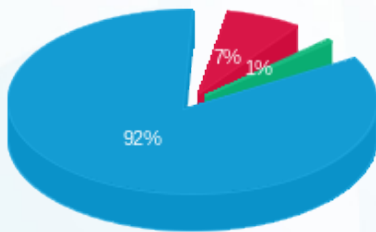
פסגה	גבע	שפל	סה"כ	שיא ביקוש
12.60	1.80	371.80	386.20	8.08
11.35 ₪	0.87 ₪	143.63 ₪	155.84 ₪	

סה"כ צריכה

סה"כ לתשלום

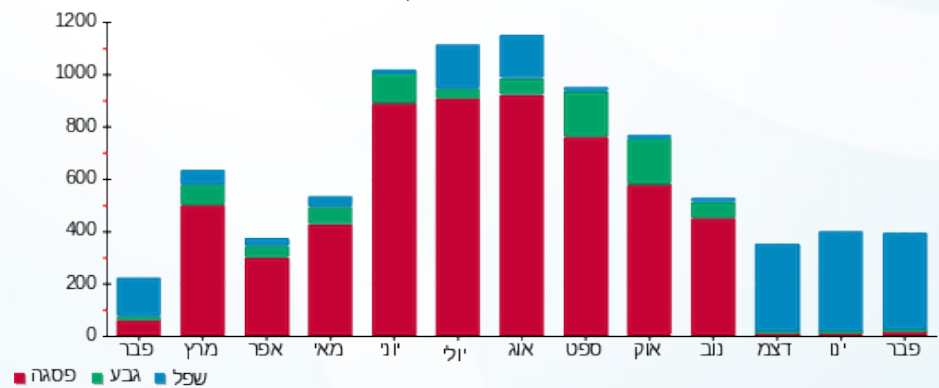
210.98 ₪	תשלום קבוע	
22.43 ₪	תשלום עבור גודל חיבור ב KVA (3x125)	
389.25 ₪	סה"כ לתשלום	לא כולל מע"מ

התפלגות חיוב בש"ח לפי תעו"ז



- פסגה (11.35 ₪)
- גבע (0.87 ₪)
- שפל (143.63 ₪)

הסטוריית צריכה בקוט"ש



12/03/23 תאריך הפקה:
 28/02/23 תאריך קריאה נוכחית:
 01/02/23 תאריך קריאה קודמת:

שם דייר: ביסמארט השקעות בע"מ (ריבר)
 שם אתר: דימרי כ"ס הירוקה

לקוח/ה נכבד/ה, אנו מתכבדים להגיש את חישוב צריכת החשמל לתקופה 01/02/23 - 28/02/23:

ביסמארט השקעות בע"מ (ריבר) - 1 - (3x80)20065494

סוג תעריף	סוג צריכה	קריאה קודמת	קריאה נוכחית	סה"כ צריכה בקוט"ש	מחיר לקוט"ש בא"ג	סה"כ לתשלום
פרטי חשבון עבור תאריכים:			28/02/23	01/02/23		
777	פסגה	38,741.70	40,134.10	1,392.40	90.04	1,253.72 ₪
778	גבע	19,551.50	19,899.30	347.80	48.24	167.78 ₪
779	שפל	45,165.90	48,368.30	3,202.40	38.63	1,237.09 ₪

מחטן - 2 - (3x16)20065570

סוג תעריף	סוג צריכה	קריאה קודמת	קריאה נוכחית	סה"כ צריכה בקוט"ש	מחיר לקוט"ש בא"ג	סה"כ לתשלום
פרטי חשבון עבור תאריכים:			28/02/23	01/02/23		
777	פסגה	1,098.29	1,138.93	40.64	90.04	36.59 ₪
778	גבע	586.13	605.76	19.63	48.24	9.47 ₪
779	שפל	2,032.80	2,193.30	160.50	38.63	62.00 ₪

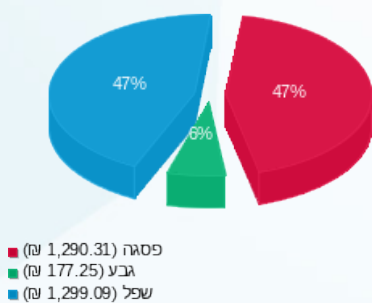
סה"כ לדייר:

פסגה	גבע	שפל	סה"כ	שיא ביקוש
1,433.04	367.43	3,362.90	5,163.37	30.03
1,290.31 ₪	177.25 ₪	1,299.09 ₪	2,766.65 ₪	

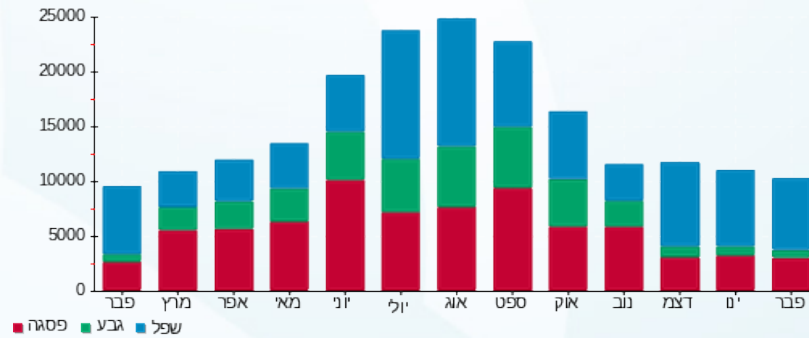
סה"כ צריכה
 סה"כ לתשלום

210.98 ₪	תשלום קבוע	
17.23 ₪	תשלום עבור גודל חיבור בKVA (3x96)	
2,994.85 ₪	סה"כ לתשלום	לא כולל מע"מ

התפלגות חיוב בש"ח לפי תע"ז



הסטוריית צריכה בקוט"ש





12/03/23 תאריך הפקה:
 28/02/23 תאריך קריאה נוכחית:
 01/02/23 תאריך קריאה קודמת:

שם דייר: בית ספר לתופים
 שם אתר: דימרי כ"ס הירוקה

לקוח/ה נכבד/ה, אנו מתכבדים להגיש את חישוב צריכת החשמל לתקופה 01/02/23 - 28/02/23:

בית ספר לתופים - 4 - 20065497 (1x16)

סה"כ לתשלום	מחיר לקוט"ש בא"ג	סה"כ צריכה בקוט"ש	קריאה נוכחית	קריאה קודמת	סוג צריכה	סוג תעריף
			28/02/23	01/02/23	פרטי חשבון עבור תאריכים:	
₪ 0.13	90.04	0.14	20.66	20.51	פסגה	777
₪ 0.05	48.24	0.10	1.46	1.36	גבע	778
₪ 0.63	38.63	1.63	40.64	39.01	שפל	779

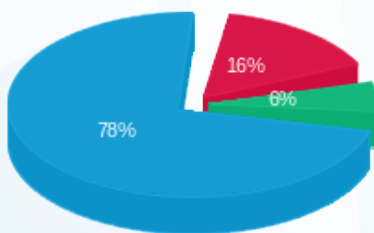
סה"כ לדייר:

שיא ביקוש	סה"כ	שפל	גבע	פסגה
1.14	1.87	1.63	0.10	0.14
	₪ 0.81	₪ 0.63	₪ 0.05	₪ 0.13

סה"כ צריכה
 סה"כ לתשלום

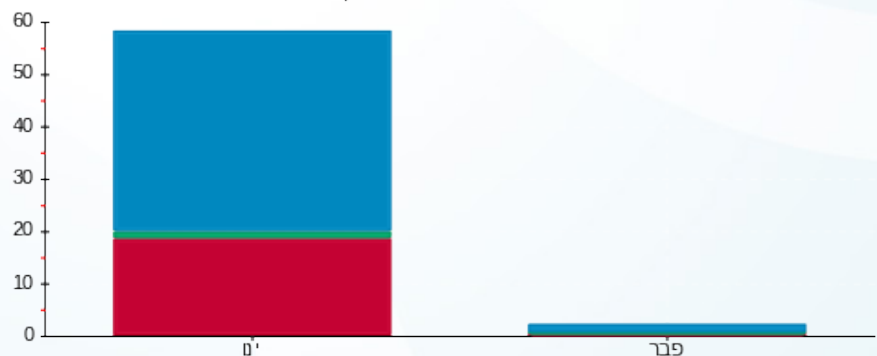
₪ 210.98	תשלום קבוע	
₪ 0.96	תשלום עבור גודל חיבור בKVA (1x16)	
₪ 212.74	סה"כ לתשלום	לא כולל מע"מ

התפלגות חיוב בש"ח לפי תע"ז



פסגה (₪ 0.13) ■
 גבע (₪ 0.05) ■
 שפל (₪ 0.63) ■

הסטוריית צריכה בקוט"ש



פסגה ■ גבע ■ שפל





12/03/23

תאריך הפקדה:

שם דייר: בן בר כהנא שניצל כושי

28/02/23

תאריך קריאה נוכחית:

שם אתר: דימרי כ"ס הירוקה

01/02/23

תאריך קריאה קודמת:

לקוח/ה נכבד/ה, אנו מתכבדים להגיש את חישוב צריכת החשמל לתקופה 01/02/23 - 28/02/23:

בן בר כהנא שניצל כושי - 2 - 20065494(3x80)

סוג תעריף	סוג צריכה	קריאה קודמת	קריאה נוכחית	סה"כ צריכה בקוט"ש	מחיר לקוט"ש בא"ג	סה"כ לתשלום
			28/02/23	01/02/23	פרטי חשבון עבור תאריכים:	
777	פסגה	16,826.90	17,216.20	389.30	90.04	350.53 ₪
778	גבע	5,607.00	5,672.40	65.40	48.24	31.55 ₪
779	שפל	11,621.00	12,744.40	1,123.40	38.63	433.97 ₪

מחטן - 1 - 20065570(3x16)

סוג תעריף	סוג צריכה	קריאה קודמת	קריאה נוכחית	סה"כ צריכה בקוט"ש	מחיר לקוט"ש בא"ג	סה"כ לתשלום
			28/02/23	01/02/23	פרטי חשבון עבור תאריכים:	
777	פסגה	1,555.65	1,619.71	64.06	90.04	57.68 ₪
778	גבע	827.57	858.67	31.10	48.24	15.00 ₪
779	שפל	2,904.19	3,150.10	245.90	38.63	94.99 ₪

סה"כ לדירה:

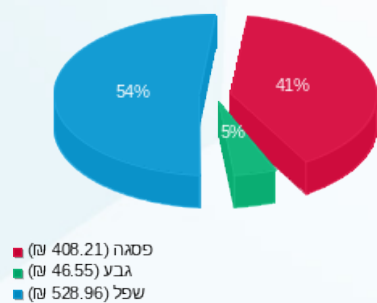
פסגה	גבע	שפל	סה"כ	שיא ביקוש
453.36	96.50	1,369.30	1,919.17	11.25
₪ 408.21	₪ 46.55	₪ 528.96	₪ 983.72	

סה"כ צריכה

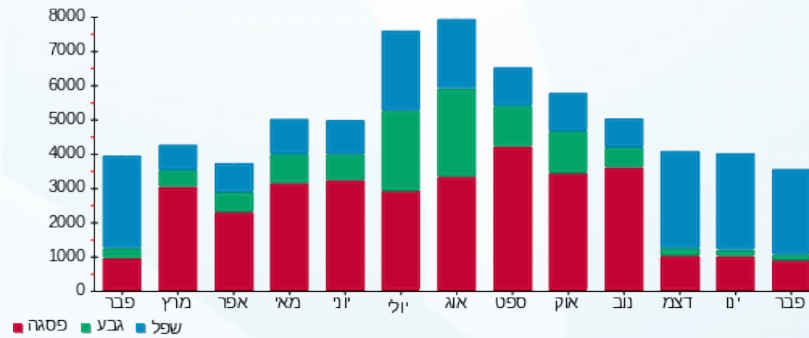
סה"כ לתשלום

210.98 ₪	תשלום קבוע	
17.23 ₪	תשלום עבור גודל חיבור בKVA (3x96)	
1,211.93 ₪	סה"כ לתשלום	לא כולל מע"מ

התפלגות חיוב בש"ח לפי תע"ז



הסטוריית צריכה בקוט"ש



12/03/23 תאריך הפקה:
 28/02/23 תאריך קריאה נוכחית:
 01/02/23 תאריך קריאה קודמת:

שם דייר: בנק מזרחי טפחות - כספומט
שם אתר: דימרי כ"ס הירוקה

לקוח/ה נכבד/ה, אנו מתכבדים להגיש את חישוב צריכת החשמל לתקופה 01/02/23 - 28/02/23:

בנק מזרחי טפחות - כספומט - 2 - 20065571(3x16)

סוג תעריף	סוג צריכה	קריאה קודמת	קריאה נוכחית	סה"כ צריכה בקוט"ש	מחיר לקוט"ש בא"ג	סה"כ לתשלום
פרטי חשבון עבור תאריכים:						
777	פסגה	01/02/23	28/02/23	0.00	90.04	0.00 ₪
778	גבע	0.00	0.00	0.00	48.24	0.00 ₪
779	שפל	0.00	0.00	0.00	38.63	0.00 ₪

סה"כ לדייר:

פסגה	גבע	שפל	סה"כ	שיא ביקוש
0.00	0.00	0.00	0.00	
0.00 ₪	0.00 ₪	0.00 ₪	0.00 ₪	

סה"כ צריכה
 סה"כ לתשלום

210.98 ₪	תשלום קבוע	
2.87 ₪	תשלום עבור גודל חיבור בKVA (3x16)	
213.85 ₪	סה"כ לתשלום	לא כולל מע"מ



12/03/23 תאריך הפקה:
 28/02/23 תאריך קריאה נוכחית:
 01/02/23 תאריך קריאה קודמת:

שם דייר: בר-ת.נג.ס
 שם אתר: דימרי כ"ס הירוקה

לקוח/ה נכבד/ה, אנו מתכבדים להגיש את חישוב צריכת החשמל לתקופה 01/02/23 - 28/02/23:

בר-ת.נג.ס - 1 - 20065495(3x80)

סוג תעריף	סוג צריכה	קריאה קודמת	קריאה נוכחית	סה"כ צריכה בקוט"ש	מחיר לקוט"ש בא"ג	סה"כ לתשלום
פרטי חשבון עבור תאריכים:						
		01/02/23	28/02/23			
777	פסגה	27,517.70	29,405.60	1,887.90	90.04	1,699.87 ₪
778	גבע	19,234.70	19,697.90	463.20	48.24	223.45 ₪
779	שפל	39,902.10	42,410.70	2,508.60	38.63	969.07 ₪

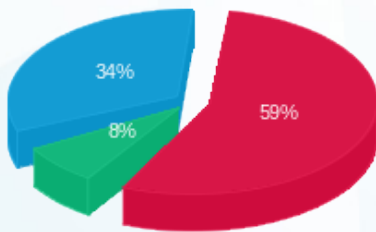
סה"כ לדייר:

פסגה	גבע	שפל	סה"כ	שיא ביקוש
1,887.90	463.20	2,508.60	4,859.70	28.78
1,699.87 ₪	223.45 ₪	969.07 ₪	2,892.39 ₪	

סה"כ צריכה
 סה"כ לתשלום

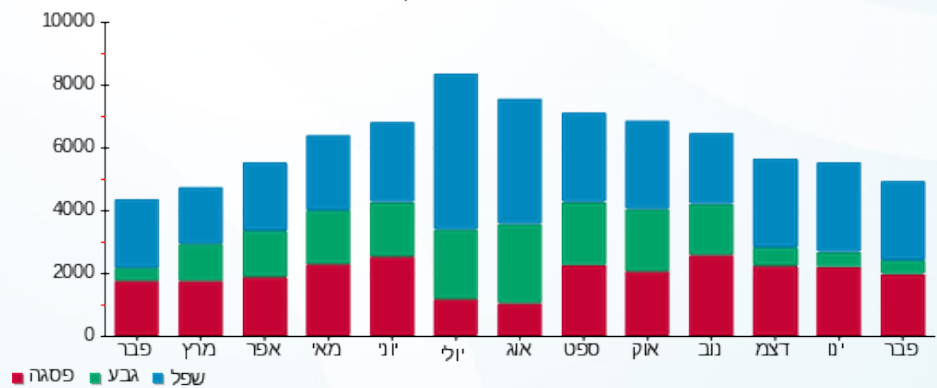
210.98 ₪	תשלום קבוע	
14.36 ₪	תשלום עבור גודל חיבור בKVA (3x80)	
3,117.72 ₪	סה"כ לתשלום	לא כולל מע"מ

התפלגות חיוב בש"ח לפי תע"ז



■ פסגה (1,699.87 ₪)
 ■ גבע (223.45 ₪)
 ■ שפל (969.07 ₪)

הסטוריית צריכה בקוט"ש



12/03/23 תאריך הפקה:
 28/02/23 תאריך קריאה נוכחית:
 01/02/23 תאריך קריאה קודמת:

שם דייר: ברוקס
 שם אתר: דימרי כ"ס הירוקה

לקוח/ה נכבד/ה, אנו מתכבדים להגיש את חישוב צריכת החשמל לתקופה 01/02/23 - 28/02/23:

ברוקס - 3 - 20065500(3x32)

סוג תעריף	סוג צריכה	קריאה קודמת	קריאה נוכחית	סה"כ צריכה בקוט"ש	מחיר לקוט"ש בא"ג	סה"כ לתשלום
פרטי חשבון עבור תאריכים:						
777	פסגה	01/02/23	28/02/23	186.80	90.04	168.19 ₪
778	גבע	2,709.40	2,727.85	18.45	48.24	8.90 ₪
779	שפל	4,418.45	4,929.60	511.15	38.63	197.46 ₪

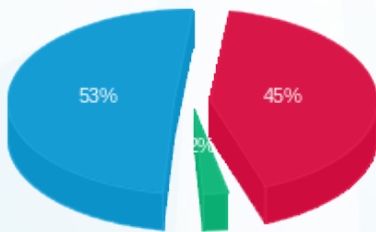
סה"כ לדייר:

פסגה	גבע	שפל	סה"כ	שיא ביקוש
186.80	18.45	511.15	716.40	95.90
168.19 ₪	8.90 ₪	197.46 ₪	374.55 ₪	

סה"כ צריכה
 סה"כ לתשלום

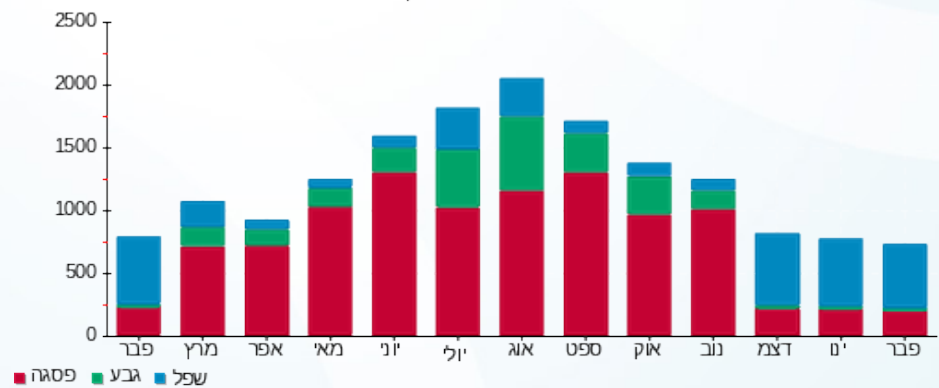
210.98 ₪	תשלום קבוע	
5.74 ₪	תשלום עבור גודל חיבור בKVA (3x32)	
591.27 ₪	סה"כ לתשלום	לא כולל מע"מ

התפלגות חיוב בש"ח לפי תע"ז



■ פסגה (168.19 ₪)
 ■ גבע (8.90 ₪)
 ■ שפל (197.46 ₪)

הסטוריית צריכה בקוט"ש





12/03/23 תאריך הפקה:
 28/02/23 תאריך קריאה נוכחית:
 01/02/23 תאריך קריאה קודמת:

שם דייר: גבי קרמבולה
 שם אתר: דימרי כ"ס הירוקה

לקוח/ה נכבד/ה, אנו מתכבדים להגיש את חישוב צריכת החשמל לתקופה 01/02/23 - 28/02/23:

גבי קרמבולה - 4 - (3x32)20065498

סוג תעריף	סוג צריכה	קריאה קודמת	קריאה נוכחית	סה"כ צריכה בקוט"ש	מחיר לקוט"ש בא"ג	סה"כ לתשלום
פרטי חשבון עבור תאריכים:			28/02/23	01/02/23		
777	פסגה	35,021.90	35,954.05	932.15	90.04	839.31 ₪
778	גבע	15,513.10	15,895.30	382.20	48.24	184.37 ₪
779	שפל	41,576.30	44,748.65	3,172.35	38.63	1,225.48 ₪

מחסן - 4 - (3x16)20065570

סוג תעריף	סוג צריכה	קריאה קודמת	קריאה נוכחית	סה"כ צריכה בקוט"ש	מחיר לקוט"ש בא"ג	סה"כ לתשלום
פרטי חשבון עבור תאריכים:			28/02/23	01/02/23		
777	פסגה	123.97	123.97	0.00	90.04	0.00 ₪
778	גבע	79.58	79.58	0.00	48.24	0.00 ₪
779	שפל	229.95	229.95	0.00	38.63	0.00 ₪

מחסן נוסף מפסק 24 - 1 - (3x32)21262343

סוג תעריף	סוג צריכה	קריאה קודמת	קריאה נוכחית	סה"כ צריכה בקוט"ש	מחיר לקוט"ש בא"ג	סה"כ לתשלום
פרטי חשבון עבור תאריכים:			28/02/23	01/02/23		
777	פסגה	887.65	996.30	108.65	90.04	97.83 ₪
778	גבע	481.55	535.40	53.85	48.24	25.98 ₪
779	שפל	1,638.56	2,041.80	403.24	38.63	155.77 ₪

סה"כ לדייר:

פסגה	גבע	שפל	סה"כ	שיא ביקוש
1,040.80	436.05	3,575.59	5,052.45	93.35
₪ 937.14	₪ 210.35	₪ 1,381.25	₪ 2,528.74	

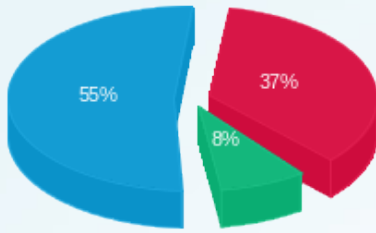
סה"כ צריכה
 סה"כ לתשלום

210.98 ₪	תשלום קבוע	
14.36 ₪	תשלום עבור גודל חיבור בKVA (3x80)	
2,754.07 ₪	סה"כ לתשלום	לא כולל מע"מ



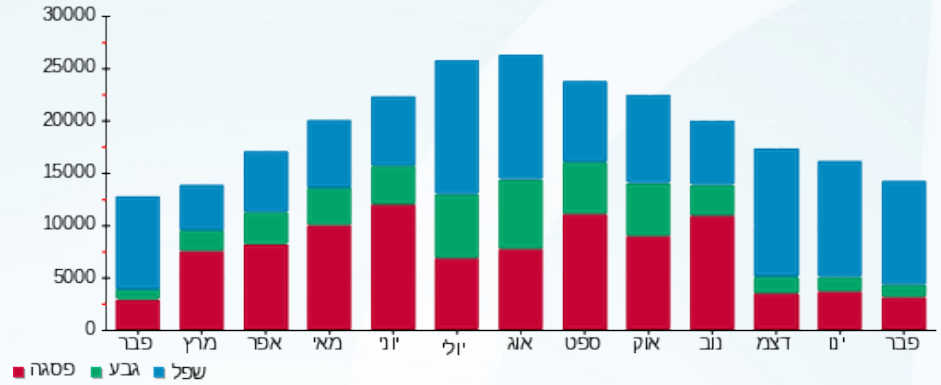


התפלגות חיוב בש"ח לפי תעו"ז



■ פסגה (937.14 ש"ח)
■ גבע (210.35 ש"ח)
■ שפל (1,381.25 ש"ח)

הסטוריית צריכה בקוט"ש





12/03/23

תאריך הפקה:

שם דייר: גולדה

28/02/23

תאריך קריאה נוכחית:

שם אתר: דימרי כ"ס הירוקה

01/02/23

תאריך קריאה קודמת:

לקוח/ה נכבד/ה, אנו מתכבדים להגיש את חישוב צריכת החשמל לתקופה 01/02/23 - 28/02/23:

גולדה - 2 - 20065492(3x63)

סוג תעריף	סוג צריכה	קריאה קודמת	קריאה נוכחית	סה"כ צריכה בקוט"ש	מחיר לקוט"ש בא"ג	סה"כ לתשלום
			28/02/23	01/02/23	פרטי חשבון עבור תאריכים:	
777	פסגה	36,220.20	37,110.90	890.70	90.04	801.99 ₪
778	גבע	19,017.10	19,352.80	335.70	48.24	161.94 ₪
779	שפל	62,243.10	65,132.50	2,889.40	38.63	1,116.18 ₪

גולדה - 3 - 20065492(3x63)

סוג תעריף	סוג צריכה	קריאה קודמת	קריאה נוכחית	סה"כ צריכה בקוט"ש	מחיר לקוט"ש בא"ג	סה"כ לתשלום
			28/02/23	01/02/23	פרטי חשבון עבור תאריכים:	
777	פסגה	13,380.00	13,744.70	364.70	90.04	328.38 ₪
778	גבע	5,899.60	6,032.50	132.90	48.24	64.11 ₪
779	שפל	20,869.40	22,349.10	1,479.70	38.63	571.61 ₪

סה"כ לדייר:

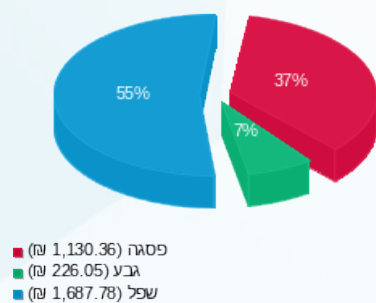
פסגה	גבע	שפל	סה"כ	שיא ביקוש
1,255.40	468.60	4,369.10	6,093.10	195.06
1,130.36 ₪	226.05 ₪	1,687.78 ₪	3,044.20 ₪	

סה"כ צריכה

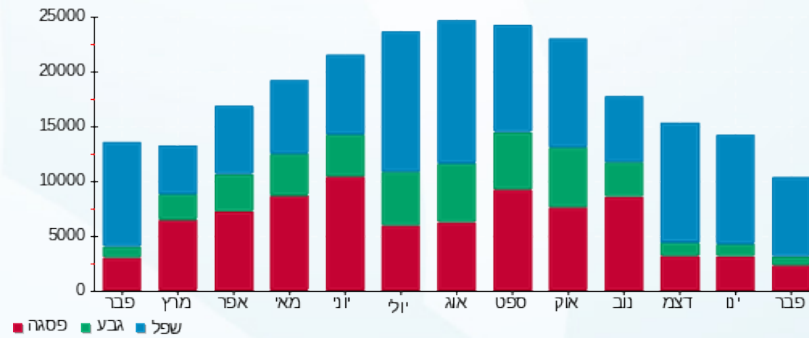
סה"כ לתשלום

210.98 ₪	תשלום קבוע	
22.61 ₪	תשלום עבור גודל חיבור בKVA (3x126)	
3,277.79 ₪	סה"כ לתשלום	לא כולל מע"מ

התפלגות חיוב בש"ח לפי תע"ז



הסטוריית צריכה בקוט"ש





12/03/23

תאריך הפקדה:

שם דייר: גלידוש

28/02/23

תאריך קריאה נוכחית:

שם אתר: דימרי כ"ס הירוקה

01/02/23

תאריך קריאה קודמת:

לקוח/ה נכבד/ה, אנו מתכבדים להגיש את חישוב צריכת החשמל לתקופה 01/02/23 - 28/02/23:

גלידוש - 2 - 20065499(3x40)

סה"כ לתשלום	מחיר לקוט"ש בא"ג	סה"כ צריכה בקוט"ש	קריאה נוכחית	קריאה קודמת	סוג צריכה	סוג תעריף
			28/02/23	01/02/23		פרטי חשבון עבור תאריכים:
₪ 600.66	90.04	667.10	23,974.90	23,307.80	פסגה	777
₪ 145.25	48.24	301.10	12,745.10	12,444.00	גבע	778
₪ 960.92	38.63	2,487.50	40,265.65	37,778.15	שפל	779

סה"כ לדייר:

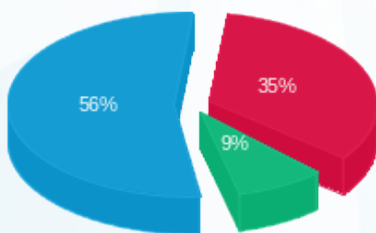
שיא ביקוש	סה"כ	שפל	גבע	פסגה
9.14	3,455.70	2,487.50	301.10	667.10
	₪ 1,706.83	₪ 960.92	₪ 145.25	₪ 600.66

סה"כ צריכה

סה"כ לתשלום

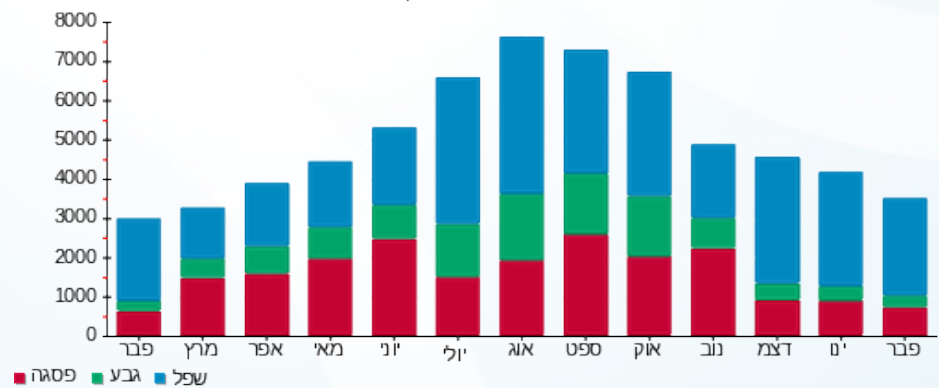
₪ 210.98	תשלום קבוע	
₪ 7.18	תשלום עבור גודל חיבור בKVA (3x40)	
₪ 1,924.99	סה"כ לתשלום	לא כולל מע"מ

התפלגות חיוב בש"ח לפי תע"ז



- פסגה (₪ 600.66) 56%
- גבע (₪ 145.25) 9%
- שפל (₪ 960.92) 35%

הסטוריית צריכה בקוט"ש



- פסגה
- גבע
- שפל





12/03/23

תאריך הפקדה:

שם דייר: ד"ר רוטל קומרז

28/02/23

תאריך קריאה נוכחית:

שם אתר: דימרי כ"ס הירוקה

01/02/23

תאריך קריאה קודמת:

לקוח/ה נכבד/ה, אנו מתכבדים להגיש את חישוב צריכת החשמל לתקופה 01/02/23 - 28/02/23:

ד"ר רוטל קומרז - 3 - 20065493(3x40)

סוג תעריף	סוג צריכה	קריאה קודמת	קריאה נוכחית	סה"כ צריכה בקוט"ש	מחיר לקוט"ש בא"ג	סה"כ לתשלום
פרטי חשבון עבור תאריכים:						
777	פסגה	01/02/23	28/02/23	151.85	90.04	136.73 ₪
778	גבע	1,373.40	1,442.55	69.15	48.24	33.36 ₪
779	שפל	2,794.90	3,254.20	459.30	38.63	177.43 ₪

סה"כ לדייר:

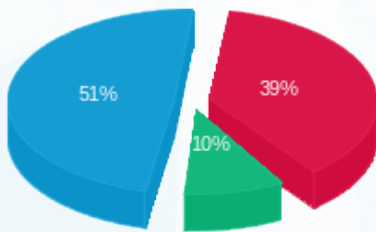
פסגה	גבע	שפל	סה"כ	שיא ביקוש
151.85	69.15	459.30	680.30	8.68
136.73 ₪	33.36 ₪	177.43 ₪	347.51 ₪	

סה"כ צריכה

סה"כ לתשלום

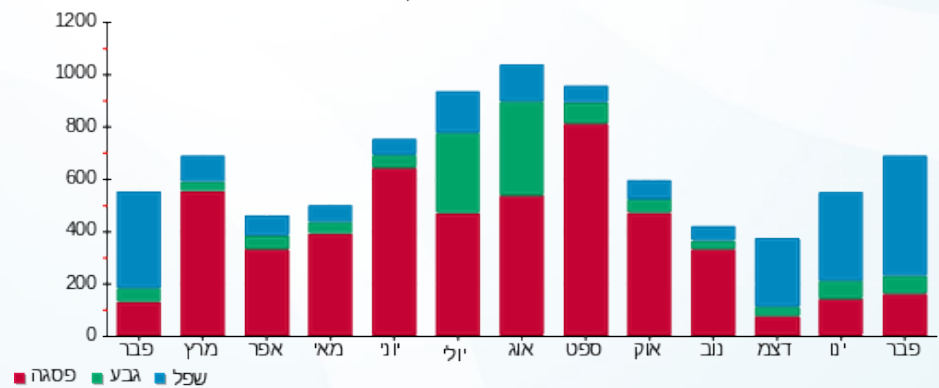
210.98 ₪	תשלום קבוע	
7.18 ₪	תשלום עבור גודל חיבור בKVA (3x40)	
565.67 ₪	סה"כ לתשלום	לא כולל מע"מ

התפלגות חיוב בש"ח לפי תע"ז



- פסגה (136.73 ₪) 51%
- גבע (33.36 ₪) 10%
- שפל (177.43 ₪) 39%

הסטוריית צריכה בקוט"ש





12/03/23

תאריך הפקה:

שם דייר: די איי ווי ישראל שיווק והדרכה בע"מ (הום 360)

28/02/23

תאריך קריאה נוכחית:

שם אתר: דימרי כ"ס הירוקה

01/02/23

תאריך קריאה קודמת:

לקוח/ה נכבד/ה, אנו מתכבדים להגיש את חישוב צריכת החשמל לתקופה 01/02/23 - 28/02/23:

די איי ווי ישראל שיווק והדרכה בע"מ (הום 360) - 1 - 20065497(3x125)

סוג תעריף	סוג צריכה	קריאה קודמת	קריאה נוכחית	סה"כ צריכה בקוט"ש	מחיר לקוט"ש בא"ג	סה"כ לתשלום
פרטי חשבון עבור תאריכים:						
		01/02/23	28/02/23			
777	פסגה	31,448.00	32,064.20	616.20	90.04	554.83 ₪
778	גבע	7,839.00	7,912.00	73.00	48.24	35.22 ₪
779	שפל	13,877.10	15,670.50	1,793.40	38.63	692.79 ₪

סה"כ לדייר:

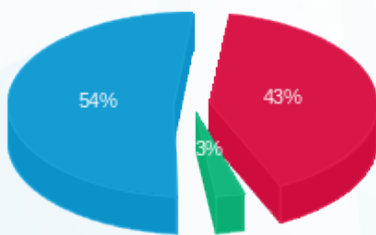
פסגה	גבע	שפל	סה"כ	שיא ביקוש
616.20	73.00	1,793.40	2,482.60	18.84
554.83 ₪	35.22 ₪	692.79 ₪	1,282.83 ₪	

סה"כ צריכה

סה"כ לתשלום

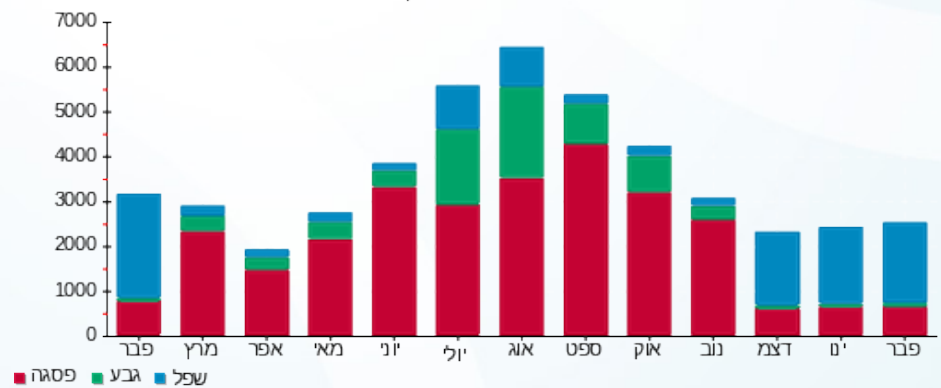
210.98 ₪	תשלום קבוע	
22.43 ₪	תשלום עבור גודל חיבור בKVA (3x125)	
1,516.24 ₪	סה"כ לתשלום	לא כולל מע"מ

התפלגות חיוב בש"ח לפי תע"ז



- פסגה (554.83 ₪) 54%
- גבע (35.22 ₪) 43%
- שפל (692.79 ₪) 3%

הסטוריית צריכה בקוט"ש





12/03/23 תאריך הפקדה:
 28/02/23 תאריך קריאה נוכחית:
 01/02/23 תאריך קריאה קודמת:

שם דייר: ויקטורי
 שם אתר: דימרי כ"ס הירוקה

לקוח/ה נכבד/ה, אנו מתכבדים להגיש את חישוב צריכת החשמל לתקופה 01/02/23 - 28/02/23:

ויקטורי - 1 - 20281828 (3x800)

סוג תעריף	סוג צריכה	קריאה קודמת	קריאה נוכחית	סה"כ צריכה בקוט"ש	מחיר לקוט"ש בא"ג	סה"כ לתשלום
		01/02/23	28/02/23			
777	פסגה	353,836.66	365,305.50	11,468.84	90.04	10,326.54 ₪
778	גבע	177,092.08	181,713.40	4,621.32	48.24	2,229.33 ₪
779	שפל	485,985.33	523,005.70	37,020.37	38.63	14,300.97 ₪

סה"כ לדייר:

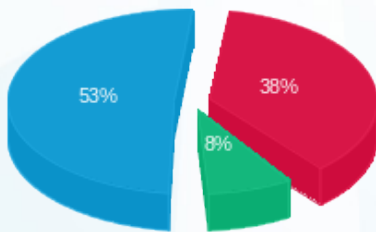
פסגה	גבע	שפל	סה"כ	שיא ביקוש
11,468.84	4,621.32	37,020.37	53,110.52	2,096.00
10,326.54 ₪	2,229.33 ₪	14,300.97 ₪	26,856.83 ₪	

סה"כ צריכה

סה"כ לתשלום

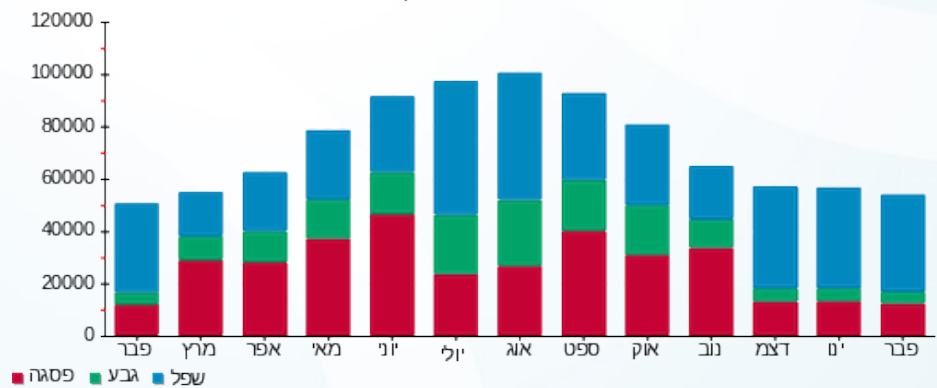
210.98 ₪	תשלום קבוע	
143.55 ₪	תשלום עבור גודל חיבור ב KVA (3x800)	
27,211.36 ₪	סה"כ לתשלום	לא כולל מע"מ

התפלגות חיוב בש"ח לפי תעו"ז



פסגה (10,326.54 ₪) 53%
 גבע (2,229.33 ₪) 8%
 שפל (14,300.97 ₪) 38%

הסטוריית צריכה בקוט"ש





12/03/23

תאריך הפקדה:

שם דייר: חומוס אליהו

28/02/23

תאריך קריאה נוכחית:

שם אתר: דימרי כ"ס הירוקה

01/02/23

תאריך קריאה קודמת:

לקוח/ה נכבד/ה, אנו מתכבדים להגיש את חישוב צריכת החשמל לתקופה 01/02/23 - 28/02/23:

חומוס אליהו - 1 - 20065575 (3x80)

סוג תעריף	סוג צריכה	קריאה קודמת	קריאה נוכחית	סה"כ צריכה בקוט"ש	מחיר לקוט"ש בא"ג	סה"כ לתשלום
פרטי חשבון עבור תאריכים:						
777	פסגה	01/02/23	28/02/23	473.20	90.04	426.07 ₪
778	גבע	7,480.30	7,623.50	143.20	48.24	69.08 ₪
779	שפל	11,749.90	14,328.90	2,579.00	38.63	996.27 ₪

מחטן - 1 - 20065579 (3x16)

סוג תעריף	סוג צריכה	קריאה קודמת	קריאה נוכחית	סה"כ צריכה בקוט"ש	מחיר לקוט"ש בא"ג	סה"כ לתשלום
פרטי חשבון עבור תאריכים:						
777	פסגה	15.02	15.04	0.02	90.04	0.01 ₪
778	גבע	2.88	2.88	0.00	48.24	0.00 ₪
779	שפל	12.66	13.04	0.38	38.63	0.15 ₪

סה"כ לדייר:

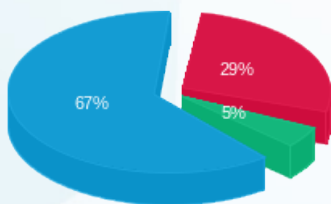
פסגה	גבע	שפל	סה"כ	שיא ביקוש
473.22	143.20	2,579.38	3,195.80	28.72
₪ 426.08	₪ 69.08	₪ 996.42	₪ 1,491.58	

סה"כ צריכה

סה"כ לתשלום

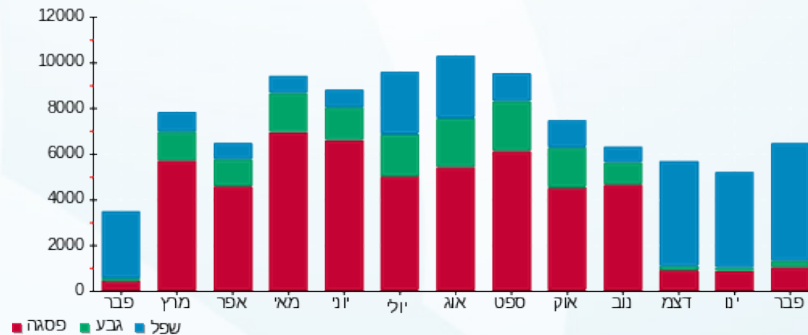
210.98 ₪	תשלום קבוע	
17.23 ₪	תשלום עבור גודל חיבור בKVA (3x96)	
1,719.79 ₪	סה"כ לתשלום	לא כולל מע"מ

התפלגות חיוב בש"ח לפי תע"ז



פסגה (426.08 ₪) 67%
גבע (69.08 ₪) 29%
שפל (996.42 ₪) 5%

הסטוריית צריכה בקוט"ש





12/03/23 תאריך הפקה:
 28/02/23 תאריך קריאה נוכחית:
 01/02/23 תאריך קריאה קודמת:

שם דייר: חן עמר מן האדמה
שם אתר: דימרי כ"ס הירוקה

לקוח/ה נכבד/ה, אנו מתכבדים להגיש את חישוב צריכת החשמל לתקופה 01/02/23 - 28/02/23:

מחטן 1 - 17313089 (3x160)

סוג תעריף	סוג צריכה	קריאה קודמת	קריאה נוכחית	סה"כ צריכה בקוט"ש	מחיר לקוט"ש בא"ג	סה"כ לתשלום
פרטי חשבון עבור תאריכים:						
777	פסגה	01/02/23	28/02/23	30.25	90.04	27.23 ₪
778	גבע	903.73	917.70	13.97	48.24	6.74 ₪
779	שפל	2,882.40	2,997.10	114.70	38.63	44.31 ₪

חן עמר מן האדמה - 4 - 20065494 (3x80)

סוג תעריף	סוג צריכה	קריאה קודמת	קריאה נוכחית	סה"כ צריכה בקוט"ש	מחיר לקוט"ש בא"ג	סה"כ לתשלום
פרטי חשבון עבור תאריכים:						
777	פסגה	01/02/23	28/02/23	602.00	90.04	542.04 ₪
778	גבע	10,952.90	11,165.90	213.00	48.24	102.75 ₪
779	שפל	29,716.90	31,924.30	2,207.40	38.63	852.72 ₪

מחטן 01 - 3 - 20065575 (3x25)

סוג תעריף	סוג צריכה	קריאה קודמת	קריאה נוכחית	סה"כ צריכה בקוט"ש	מחיר לקוט"ש בא"ג	סה"כ לתשלום
פרטי חשבון עבור תאריכים:						
777	פסגה	01/02/23	28/02/23	0.00	90.04	0.00 ₪
778	גבע	0.00	0.00	0.00	48.24	0.00 ₪
779	שפל	0.00	0.00	0.00	38.63	0.00 ₪

סה"כ לדייר:

פסגה	גבע	שפל	סה"כ	שיא ביקוש
632.25	226.97	2,322.10	3,181.32	22.00
₪ 569.28	₪ 109.49	₪ 897.03	₪ 1,575.79	

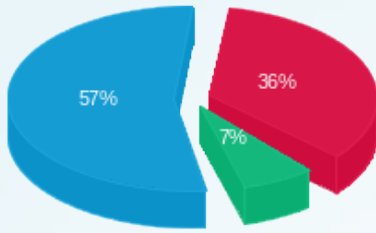
סה"כ צריכה
 סה"כ לתשלום

210.98 ₪	תשלום קבוע	
47.55 ₪	תשלום עבור גודל חיבור ב KVA (3x265)	
1,834.32 ₪	סה"כ לתשלום	לא כולל מע"מ



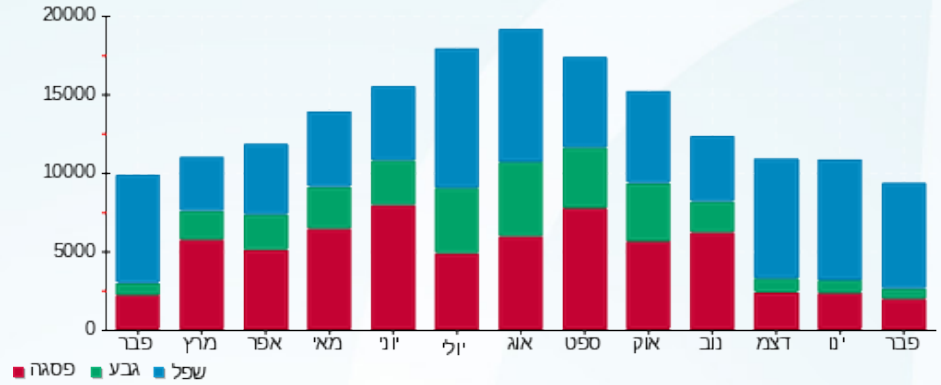


התפלגות חיוב בש"ח לפי תעו"ז



■ פסגה (569.28 ש"ח)
■ גבע (109.49 ש"ח)
■ שפל (897.03 ש"ח)

הסטוריית צריכה בקוט"ש



12/03/23 תאריך הפקה:
 28/02/23 תאריך קריאה נוכחית:
 01/02/23 תאריך קריאה קודמת:

שם דייר: יולי פופ - איילת
 שם אתר: דימרי כ"ס הירוקה

לקוח/ה נכבד/ה, אנו מתכבדים להגיש את חישוב צריכת החשמל לתקופה 01/02/23 - 28/02/23:

יולי פופ - איילת - 2 - 20065493 (3x40)

סוג תעריף	סוג צריכה	קריאה קודמת	קריאה נוכחית	סה"כ צריכה בקוט"ש	מחיר לקוט"ש בא"ג	סה"כ לתשלום
פרטי חשבון עבור תאריכים:			28/02/23	01/02/23		
777	פסגה	7,639.10	8,065.90	426.80	90.04	384.29 ₪
778	גבע	1,716.40	1,785.10	68.70	48.24	33.14 ₪
779	שפל	6,538.35	7,433.70	895.35	38.63	345.87 ₪

יולי פופ - איילת (מ"א) - 4 - 20065496 (3x63)

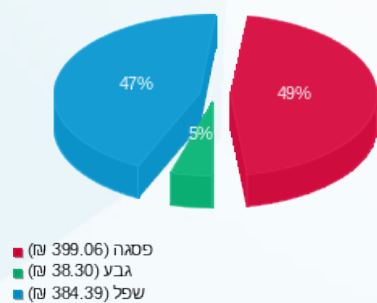
סוג תעריף	סוג צריכה	קריאה קודמת	קריאה נוכחית	סה"כ צריכה בקוט"ש	מחיר לקוט"ש בא"ג	סה"כ לתשלום
פרטי חשבון עבור תאריכים:			28/02/23	01/02/23		
777	פסגה	9,020.50	9,036.90	16.40	90.04	14.77 ₪
778	גבע	1,993.20	2,003.90	10.70	48.24	5.16 ₪
779	שפל	4,169.30	4,269.00	99.70	38.63	38.51 ₪

סה"כ לדייר:

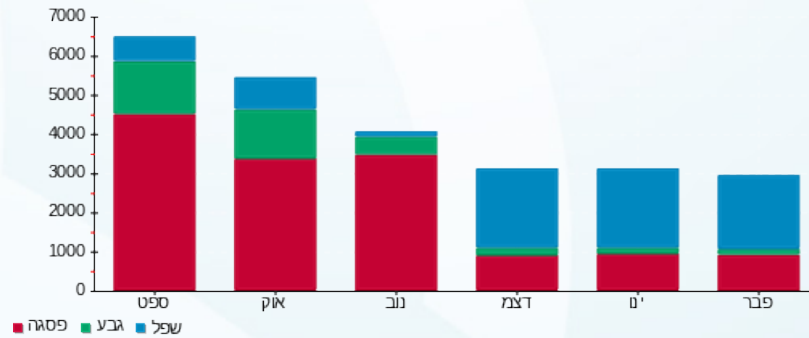
פסגה	גבע	שפל	סה"כ	שיא ביקוש
443.20	79.40	995.05	1,517.65	8.55
₪ 399.06	₪ 38.30	₪ 384.39	₪ 821.75	

210.98 ₪	תשלום קבוע	
18.48 ₪	תשלום עבור גודל חיבור בKVA (3x103)	
1,051.21 ₪	סה"כ לתשלום	לא כולל מע"מ

התפלגות חיוב בש"ח לפי תע"ז



הסטוריית צריכה בקוט"ש





12/03/23 תאריך הפקה:
 28/02/23 תאריך קריאה נוכחית:
 01/02/23 תאריך קריאה קודמת:

שם דייר: ל.ב. רעות בע"מ
 שם אתר: דימרי כ"ס הירוקה

לקוח/ה נכבד/ה, אנו מתכבדים להגיש את חישוב צריכת החשמל לתקופה 01/02/23 - 28/02/23:

ל.ב. רעות בע"מ - 1 - 20065499(3x40)

סוג תעריף	סוג צריכה	קריאה קודמת	קריאה נוכחית	סה"כ צריכה בקוט"ש	מחיר לקוט"ש בא"ג	סה"כ לתשלום
פרטי חשבון עבור תאריכים:						
777	פסגה	01/02/23	28/02/23	85.80	90.04	77.25 ₪
778	גבע	1,422.15	1,444.00	21.85	48.24	10.54 ₪
779	שפל	2,404.90	2,621.30	216.40	38.63	83.60 ₪

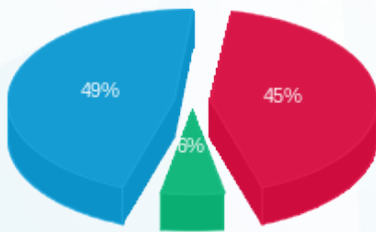
סה"כ לדייר:

פסגה	גבע	שפל	סה"כ	שיא ביקוש
85.80	21.85	216.40	324.05	5.01
₪ 77.25	₪ 10.54	₪ 83.60	₪ 171.39	

סה"כ צריכה
 סה"כ לתשלום

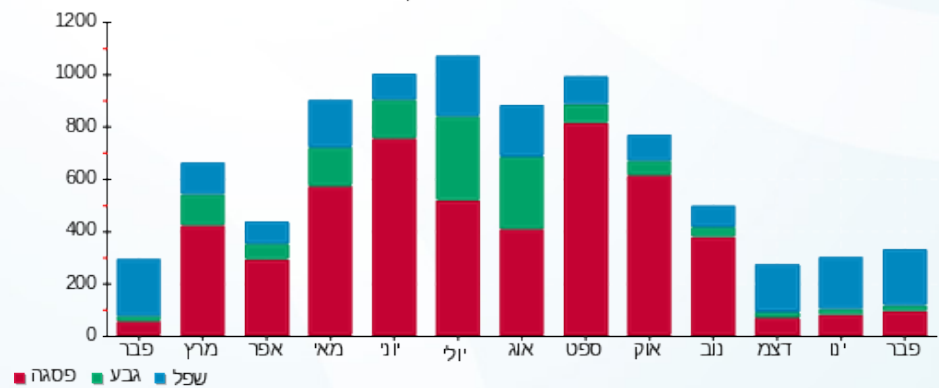
210.98 ₪	תשלום קבוע	
7.18 ₪	תשלום עבור גודל חיבור בKVA (3x40)	
389.55 ₪	סה"כ לתשלום	לא כולל מע"מ

התפלגות חיוב בש"ח לפי תע"ז



■ פסגה (₪ 77.25)
 ■ גבע (₪ 10.54)
 ■ שפל (₪ 83.60)

הסטוריית צריכה בקוט"ש



■ פסגה ■ גבע ■ שפל



12/03/23 תאריך הפקה:
 28/02/23 תאריך קריאה נוכחית:
 01/02/23 תאריך קריאה קודמת:

שם דייר: ליאת דנאי ומירב פרנקל בע"מ
 שם אתר: דימרי כ"ס הירוקה

לקוח/ה נכבד/ה, אנו מתכבדים להגיש את חישוב צריכת החשמל לתקופה 01/02/23 - 28/02/23:

ליאת דנאי ומירב פרנקל בע"מ - 3 - 20065498(3x32)

סוג תעריף	סוג צריכה	קריאה קודמת	קריאה נוכחית	סה"כ צריכה בקוט"ש	מחיר לקוט"ש בא"ג	סה"כ לתשלום
פרטי חשבון עבור תאריכים:						
777	פסגה	01/02/23	28/02/23	144.35	90.04	129.97 ₪
778	גבע	1,714.75	1,732.80	18.05	48.24	8.71 ₪
779	שפל	2,753.90	3,192.65	438.75	38.63	169.49 ₪

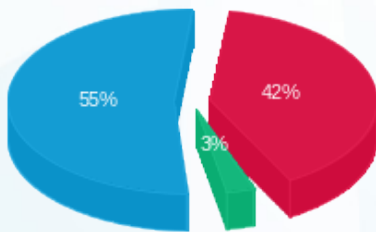
סה"כ לדייר:

פסגה	גבע	שפל	סה"כ	שיא ביקוש
144.35	18.05	438.75	601.15	98.06
129.97 ₪	8.71 ₪	169.49 ₪	308.17 ₪	

סה"כ צריכה
 סה"כ לתשלום

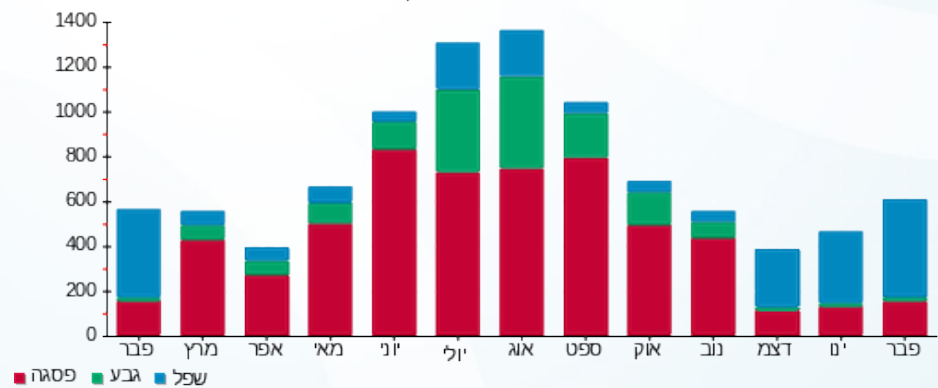
210.98 ₪	תשלום קבוע	
5.74 ₪	תשלום עבור גודל חיבור בKVA (3x32)	
524.89 ₪	סה"כ לתשלום	לא כולל מע"מ

התפלגות חיוב בש"ח לפי תע"ז



■ פסגה (129.97 ₪)
 ■ גבע (8.71 ₪)
 ■ שפל (169.49 ₪)

הסטוריית צריכה בקוט"ש





12/03/23

תאריך הפקדה:

שם דייר: ליה הוד - משרד תיווך

28/02/23

תאריך קריאה נוכחית:

שם אתר: דימרי כ"ס הירוקה

01/02/23

תאריך קריאה קודמת:

לקוח/ה נכבד/ה, אנו מתכבדים להגיש את חישוב צריכת החשמל לתקופה 01/02/23 - 28/02/23:

ליה הוד - משרד תיווך - 1 - 20065492(3x32)

סוג תעריף	סוג צריכה	קריאה קודמת	קריאה נוכחית	סה"כ צריכה בקוט"ש	מחיר לקוט"ש בא"ג	סה"כ לתשלום
פרטי חשבון עבור תאריכים:						
777	פסגה	01/02/23	28/02/23	44.40	90.04	39.98 ₪
778	גבע	463.90	475.85	11.95	48.24	5.76 ₪
779	שפל	1,677.75	1,914.50	236.75	38.63	91.46 ₪

סה"כ לדייר:

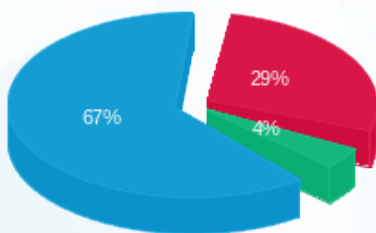
פסגה	גבע	שפל	סה"כ	שיא ביקוש
44.40	11.95	236.75	293.10	4.20
₪ 39.98	₪ 5.76	₪ 91.46	₪ 137.20	

סה"כ צריכה

סה"כ לתשלום

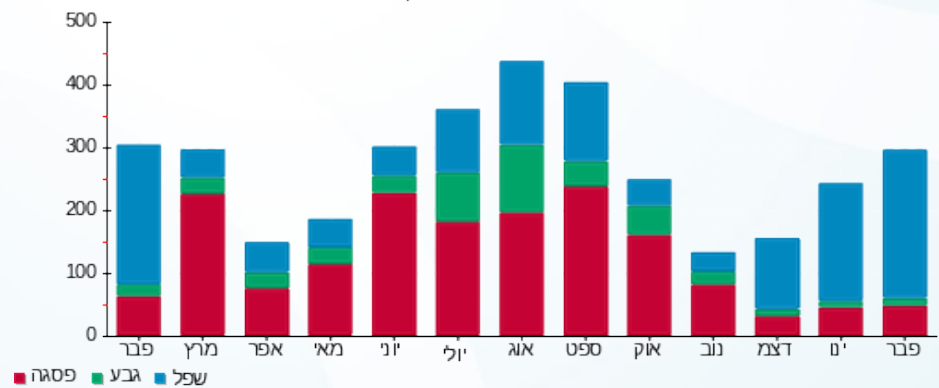
210.98 ₪	תשלום קבוע	
5.74 ₪	תשלום עבור גודל חיבור בKVA (3x32)	
353.92 ₪	סה"כ לתשלום	לא כולל מע"מ

התפלגות חיוב בש"ח לפי תע"ז



- פסגה (₪ 39.98)
- גבע (₪ 5.76)
- שפל (₪ 91.46)

הסטוריית צריכה בקוט"ש



- פסגה
- גבע
- שפל





12/03/23 תאריך הפקה:
 28/02/23 תאריך קריאה נוכחית:
 01/02/23 תאריך קריאה קודמת:

שם דייר: מכבי שרותי בריאות
 שם אתר: דימרי כ"ס הירוקה

לקוח/ה נכבד/ה, אנו מתכבדים להגיש את חישוב צריכת החשמל לתקופה 01/02/23 - 28/02/23:

מכבי שרותי בריאות - 2 - 20065496 (3x100)

סוג תעריף	סוג צריכה	קריאה קודמת	קריאה נוכחית	סה"כ צריכה בקוט"ש	מחיר לקוט"ש בא"ג	סה"כ לתשלום
פרטי חשבון עבור תאריכים:						
777	פסגה	01/02/23	28/02/23	301.40	90.04	271.38 ₪
778	גבע	4,764.10	5,019.00	254.90	48.24	122.96 ₪
779	שפל	12,171.10	13,760.40	1,589.30	38.63	613.95 ₪

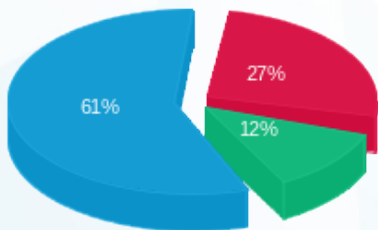
סה"כ לדייר:

פסגה	גבע	שפל	סה"כ	שיא ביקוש
301.40	254.90	1,589.30	2,145.60	13.93
271.38 ₪	122.96 ₪	613.95 ₪	1,008.29 ₪	

סה"כ צריכה
 סה"כ לתשלום

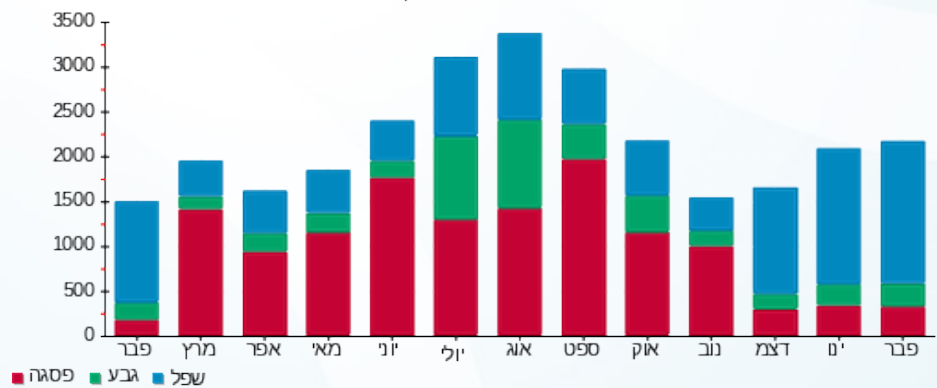
210.98 ₪	תשלום קבוע	
17.94 ₪	תשלום עבור גודל חיבור ב KVA (3x100)	
1,237.21 ₪	סה"כ לתשלום	לא כולל מע"מ

התפלגות חיוב בש"ח לפי תע"ז



■ פסגה (271.38 ₪)
 ■ גבע (122.96 ₪)
 ■ שפל (613.95 ₪)

הסטוריית צריכה בקוט"ש





12/03/23 תאריך הפקה:
 28/02/23 תאריך קריאה נוכחית:
 01/02/23 תאריך קריאה קודמת:

שם דייר: משחקיה 2 Jump
 שם אתר: דימרי כ"ס הירוקה

לקוח/ה נכבד/ה, אנו מתכבדים להגיש את חישוב צריכת החשמל לתקופה 01/02/23 - 28/02/23:

משחקיה 2 2 - (3x125)20065497 - Jump

סה"כ לתשלום	מחיר לקוט"ש בא"ג	סה"כ צריכה בקוט"ש	קריאה נוכחית	קריאה קודמת	סוג צריכה	סוג תעריף
			28/02/23	01/02/23		פרטי חשבון עבור תאריכים:
₪ 451.64	90.04	501.60	26,234.20	25,732.60	פסגה	777
₪ 84.03	48.24	174.20	12,748.30	12,574.10	גבע	778
₪ 492.22	38.63	1,274.20	23,315.10	22,040.90	שפל	779

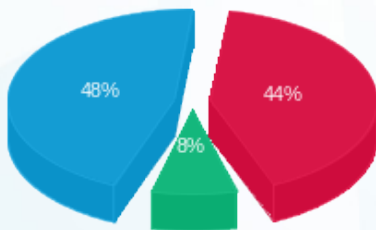
סה"כ לדיר:

שיא ביקוש	סה"כ	שפל	גבע	פסגה
16.45	1,950.00	1,274.20	174.20	501.60
	₪ 1,027.90	₪ 492.22	₪ 84.03	₪ 451.64

סה"כ צריכה
 סה"כ לתשלום

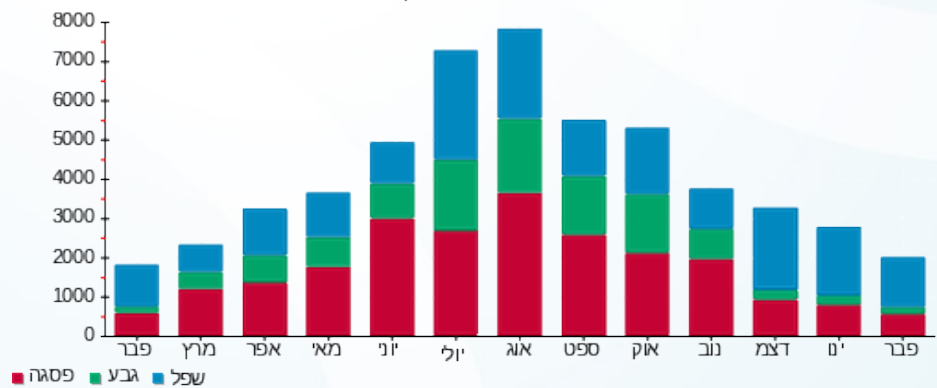
₪ 210.98	תשלום קבוע	
₪ 22.43	תשלום עבור גודל חיבור בKVA (3x125)	
₪ 1,261.31	סה"כ לתשלום	לא כולל מע"מ

התפלגות חיוב בש"ח לפי תעו"ז



■ פסגה (₪ 451.64)
 ■ גבע (₪ 84.03)
 ■ שפל (₪ 492.22)

הסטוריית צריכה בקוט"ש



■ פסגה ■ גבע ■ שפל





12/03/23 תאריך הפקה:
 28/02/23 תאריך קריאה נוכחית:
 01/02/23 תאריך קריאה קודמת:

שם דייר: נווה אפרתי - חנות מחשוב וגיימינג
 שם אתר: דימרי כ"ס הירוקה

לקוח/ה נכבד/ה, אנו מתכבדים להגיש את חישוב צריכת החשמל לתקופה 01/02/23 - 28/02/23:

נווה אפרתי - חנות מחשוב וגיימינג - 1 - 20065500 (3x32)

סוג תעריף	סוג צריכה	קריאה קודמת	קריאה נוכחית	סה"כ צריכה בקוט"ש	מחיר לקוט"ש בא"ג	סה"כ לתשלום
פרטי חשבון עבור תאריכים:						
777	פסגה	01/02/23	28/02/23	207.55	90.04	186.88 ₪
778	גבע	2,545.55	2,562.55	17.00	48.24	8.20 ₪
779	שפל	4,695.50	5,405.80	710.30	38.63	274.39 ₪

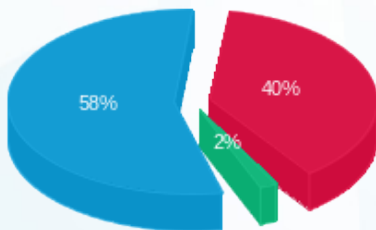
סה"כ לדייר:

פסגה	גבע	שפל	סה"כ	שיא ביקוש
207.55	17.00	710.30	934.85	95.83
186.88 ₪	8.20 ₪	274.39 ₪	469.47 ₪	

סה"כ צריכה
 סה"כ לתשלום

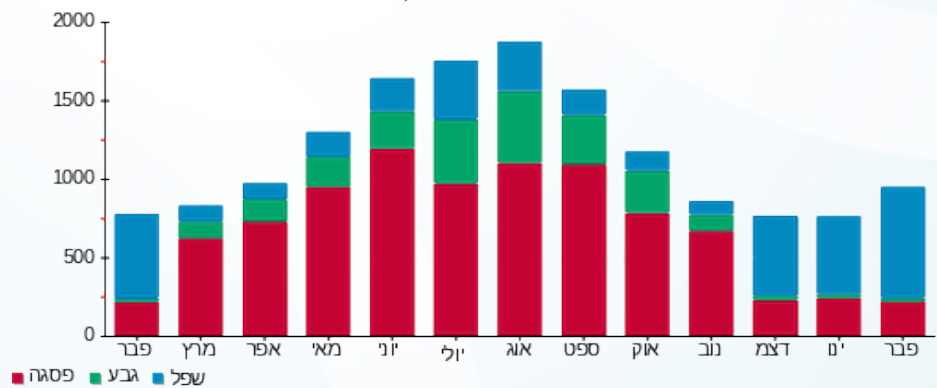
210.98 ₪	תשלום קבוע	
5.74 ₪	תשלום עבור גודל חיבור בKVA (3x32)	
686.19 ₪	סה"כ לתשלום	לא כולל מע"מ

התפלגות חיוב בש"ח לפי תעו"ז



פסגה (186.88 ₪) 58%
 גבע (8.20 ₪) 40%
 שפל (274.39 ₪) 2%

הסטוריית צריכה בקוט"ש





12/03/23 תאריך הפקדה:
 28/02/23 תאריך קריאה נוכחית:
 01/02/23 תאריך קריאה קודמת:

שם דייר: ניצת הדובדבן כנפי נשרים בע"מ
 שם אתר: דימרי כ"ס הירוקה

לקוח/ה נכבד/ה, אנו מתכבדים להגיש את חישוב צריכת החשמל לתקופה 01/02/23 - 28/02/23:

ניצת הדובדבן כנפי נשרים בע"מ - 4 - 20065500(3x63)

סוג תעריף	סוג צריכה	קריאה קודמת	קריאה נוכחית	סה"כ צריכה בקוט"ש	מחיר לקוט"ש בא"ג	סה"כ לתשלום
פרטי חשבון עבור תאריכים:						
777	פסגה	01/02/23	28/02/23	1,771.50	90.04	1,595.06 ₪
778	גבע	21,711.50	22,361.50	650.00	48.24	313.56 ₪
779	שפל	59,233.70	65,076.40	5,842.70	38.63	2,257.04 ₪

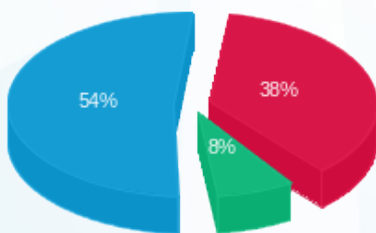
סה"כ לדייר:

פסגה	גבע	שפל	סה"כ	שיא ביקוש
1,771.50	650.00	5,842.70	8,264.20	189.48
1,595.06 ₪	313.56 ₪	2,257.04 ₪	4,165.65 ₪	

סה"כ צריכה
 סה"כ לתשלום

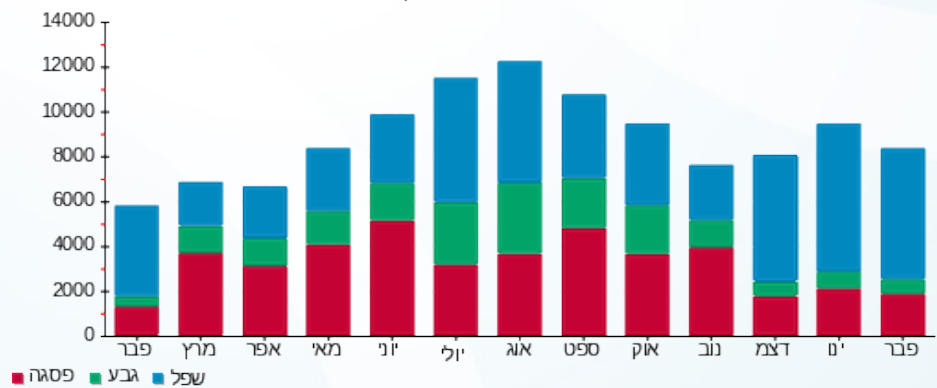
210.98 ₪	תשלום קבוע	
11.30 ₪	תשלום עבור גודל חיבור בKVA (3x63)	
4,387.94 ₪	סה"כ לתשלום	לא כולל מע"מ

התפלגות חיוב בש"ח לפי תע"ז



■ פסגה (1,595.06 ₪)
 ■ גבע (313.56 ₪)
 ■ שפל (2,257.04 ₪)

הסטוריית צריכה בקוט"ש



12/03/23 תאריך הפקה:
 28/02/23 תאריך קריאה נוכחית:
 01/02/23 תאריך קריאה קודמת:

שם דייר: ס.א. גראנד סחר בע"מ - קצביה
 שם אתר: דימרי כ"ס הירוקה

לקוח/ה נכבד/ה, אנו מתכבדים להגיש את חישוב צריכת החשמל לתקופה 01/02/23 - 28/02/23:

ס.א. גראנד סחר בע"מ - קצביה - 4 - 20065492 (3x125)

סוג תעריף	סוג צריכה	קריאה קודמת	קריאה נוכחית	סה"כ צריכה בקוט"ש	מחיר לקוט"ש בא"ג	סה"כ לתשלום
			28/02/23	01/02/23	פרטי חשבון עבור תאריכים:	
777	פסגה	36,211.00	37,167.50	956.50	90.04	861.23 ₪
778	גבע	17,326.50	17,731.10	404.60	48.24	195.18 ₪
779	שפל	54,781.00	58,253.80	3,472.80	38.63	1,341.54 ₪

מחטן - 4 - 20065579 (3x16)

סוג תעריף	סוג צריכה	קריאה קודמת	קריאה נוכחית	סה"כ צריכה בקוט"ש	מחיר לקוט"ש בא"ג	סה"כ לתשלום
			28/02/23	01/02/23	פרטי חשבון עבור תאריכים:	
777	פסגה	747.30	766.78	19.49	90.04	17.55 ₪
778	גבע	396.70	406.64	9.94	48.24	4.79 ₪
779	שפל	1,351.33	1,429.42	78.10	38.63	30.17 ₪

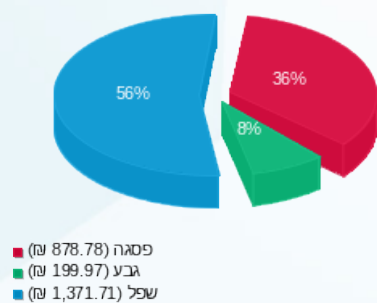
סה"כ לדירה:

פסגה	גבע	שפל	סה"כ	שיא ביקוש
975.99	414.54	3,550.90	4,941.42	190.66
₪ 878.78	₪ 199.97	₪ 1,371.71	₪ 2,450.46	

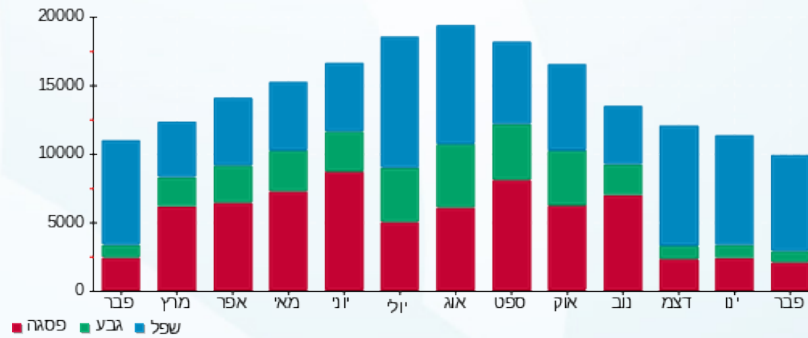
סה"כ צריכה
 סה"כ לתשלום

210.98 ₪	תשלום קבוע	
25.30 ₪	תשלום עבור גודל חיבור בKVA (3x141)	
2,686.74 ₪	סה"כ לתשלום	לא כולל מע"מ

התפלגות חיוב בש"ח לפי תע"ז



הסטוריית צריכה בקוט"ש





12/03/23

תאריך הפקה:

שם דייר: סטימצקי (2005) בע"מ

28/02/23

תאריך קריאה נוכחית:

שם אתר: דימרי כ"ס הירוקה

01/02/23

תאריך קריאה קודמת:

לקוח/ה נכבד/ה, אנו מתכבדים להגיש את חישוב צריכת החשמל לתקופה 01/02/23 - 28/02/23:

סטימצקי (2005) בע"מ - 2 - 20065491(3x40)

סוג תעריף	סוג צריכה	קריאה קודמת	קריאה נוכחית	סה"כ צריכה בקוט"ש	מחיר לקוט"ש בא"ג	סה"כ לתשלום
פרטי חשבון עבור תאריכים:						
777	פסגה	01/02/23	28/02/23	211.45	90.04	190.39 ₪
778	גבע	3,301.10	3,327.05	25.95	48.24	12.52 ₪
779	שפל	4,546.35	5,256.45	710.10	38.63	274.31 ₪

סה"כ לדייר:

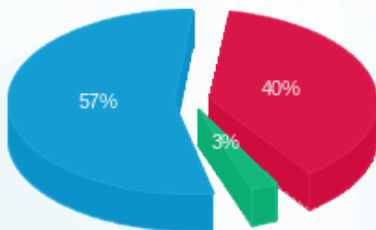
פסגה	גבע	שפל	סה"כ	שיא ביקוש
211.45	25.95	710.10	947.50	10.47
190.39 ₪	12.52 ₪	274.31 ₪	477.22 ₪	

סה"כ צריכה

סה"כ לתשלום

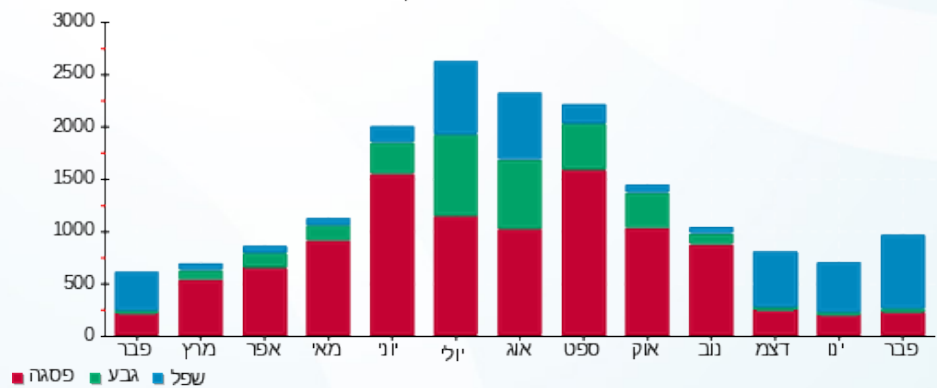
210.98 ₪	תשלום קבוע	
7.18 ₪	תשלום עבור גודל חיבור בKVA (3x40)	
695.38 ₪	סה"כ לתשלום	לא כולל מע"מ

התפלגות חיוב בש"ח לפי תע"ז



- פסגה (190.39 ₪) - 57%
- גבע (12.52 ₪) - 3%
- שפל (274.31 ₪) - 40%

הסטוריית צריכה בקוט"ש



12/03/23 תאריך הפקה:
 28/02/23 תאריך קריאה נוכחית:
 01/02/23 תאריך קריאה קודמת:

שם דייר: סטרלה - אורן יעקבי
 שם אתר: דימרי כ"ס הירוקה

לקוח/ה נכבד/ה, אנו מתכבדים להגיש את חישוב צריכת החשמל לתקופה 01/02/23 - 28/02/23:

סטרלה - אורן יעקבי - 3 - 20065491(3x32)

סוג תעריף	סוג צריכה	קריאה קודמת	קריאה נוכחית	סה"כ צריכה בקוט"ש	מחיר לקוט"ש בא"ג	סה"כ לתשלום
פרטי חשבון עבור תאריכים:						
777	פסגה	01/02/23	28/02/23	54.25	90.04	48.85 ₪
778	גבע	826.50	828.80	2.30	48.24	1.11 ₪
779	שפל	1,264.45	1,428.10	163.65	38.63	63.22 ₪

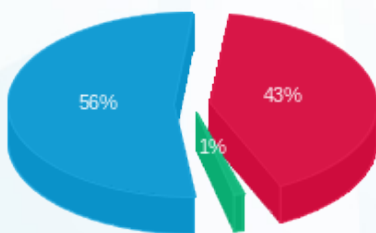
סה"כ לדייר:

פסגה	גבע	שפל	סה"כ	שיא ביקוש
54.25	2.30	163.65	220.20	5.60
48.85 ₪	1.11 ₪	63.22 ₪	113.17 ₪	

סה"כ צריכה
 סה"כ לתשלום

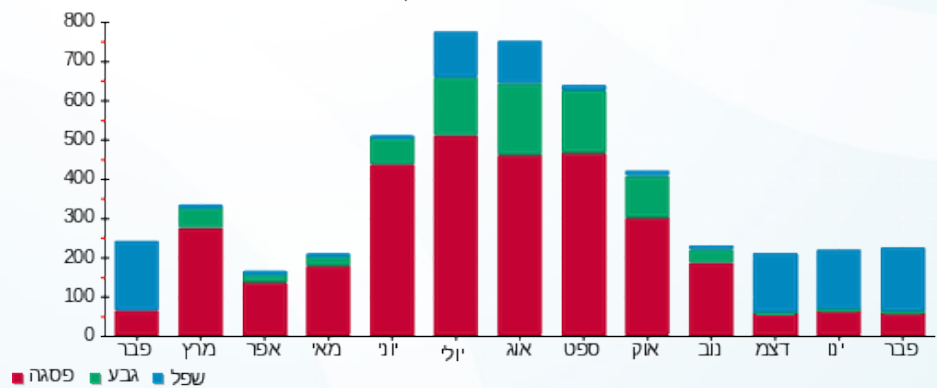
210.98 ₪	תשלום קבוע	
5.74 ₪	תשלום עבור גודל חיבור בKVA (3x32)	
329.90 ₪	סה"כ לתשלום	לא כולל מע"מ

התפלגות חיוב בש"ח לפי תעו"ז



■ פסגה (48.85 ₪)
 ■ גבע (1.11 ₪)
 ■ שפל (63.22 ₪)

הסטוריית צריכה בקוט"ש



12/03/23 תאריך הפקה:
 28/02/23 תאריך קריאה נוכחית:
 01/02/23 תאריך קריאה קודמת:

שם דייר: סלבריישן
 שם אתר: דימרי כ"ס הירוקה

לקוח/ה נכבד/ה, אנו מתכבדים להגיש את חישוב צריכת החשמל לתקופה 01/02/23 - 28/02/23:

מחטן - 4 - 20065493 (3x32)

סוג תעריף	סוג צריכה	קריאה קודמת	קריאה נוכחית	סה"כ צריכה בקוט"ש	מחיר לקוט"ש בא"ג	סה"כ לתשלום
			28/02/23	01/02/23	פרטי חשבון עבור תאריכים:	
777	פסגה	94.45	96.90	2.45	90.04	2.21 ₪
778	גבע	43.85	44.65	0.80	48.24	0.39 ₪
779	שפל	162.90	170.50	7.60	38.63	2.94 ₪

סלבריישן - 3 - 20065496 (3x80)

סוג תעריף	סוג צריכה	קריאה קודמת	קריאה נוכחית	סה"כ צריכה בקוט"ש	מחיר לקוט"ש בא"ג	סה"כ לתשלום
			28/02/23	01/02/23	פרטי חשבון עבור תאריכים:	
777	פסגה	51,973.10	52,985.50	1,012.40	90.04	911.56 ₪
778	גבע	16,933.80	17,000.60	66.80	48.24	32.22 ₪
779	שפל	13,628.80	15,653.60	2,024.80	38.63	782.18 ₪

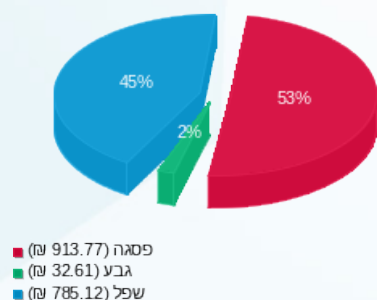
סה"כ לדיר:

פסגה	גבע	שפל	סה"כ	שיא ביקוש
1,014.85	67.60	2,032.40	3,114.85	20.27
913.77 ₪	32.61 ₪	785.12 ₪	1,731.50 ₪	

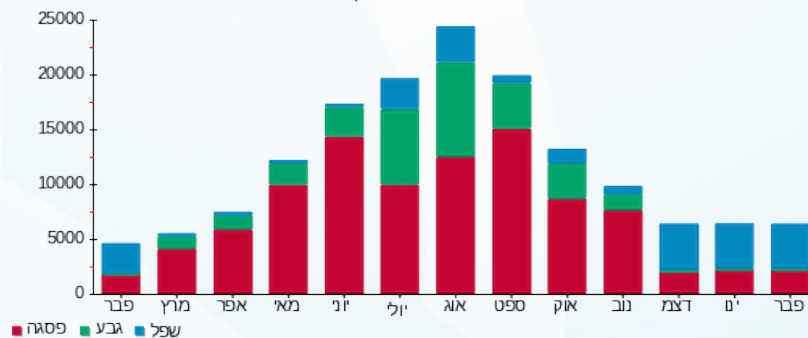
סה"כ צריכה
 סה"כ לתשלום

210.98 ₪	תשלום קבוע	
20.10 ₪	תשלום עבור גודל חיבור בKVA (3x112)	
1,962.57 ₪	סה"כ לתשלום	לא כולל מע"מ

התפלגות חיוב בש"ח לפי תע"ז



הסטוריית צריכה בקוט"ש





12/03/23 תאריך הפקה:
 28/02/23 תאריך קריאה נוכחית:
 01/02/23 תאריך קריאה קודמת:

שם דייר: ענק האגוזים 1 - עודד אברהמיץ
שם אתר: דימרי כ"ס הירוקה

לקוח/ה נכבד/ה, אנו מתכבדים להגיש את חישוב צריכת החשמל לתקופה 01/02/23 - 28/02/23:

ענק האגוזים - 1 - 20065498 (3x32)

סוג תעריף	סוג צריכה	קריאה קודמת	קריאה נוכחית	סה"כ צריכה בקוט"ש	מחיר לקוט"ש בא"ג	סה"כ לתשלום
פרטי חשבון עבור תאריכים:						
777	פסגה	01/02/23	28/02/23	268.45	90.04	241.71 ₪
778	גבע	8,018.40	8,115.30	96.90	48.24	46.74 ₪
779	שפל	13,624.50	14,573.60	949.10	38.63	366.64 ₪

ענק האגוזים 1 - עודד אברהמיץ - 2 - 20065498 (3x32)

סוג תעריף	סוג צריכה	קריאה קודמת	קריאה נוכחית	סה"כ צריכה בקוט"ש	מחיר לקוט"ש בא"ג	סה"כ לתשלום
פרטי חשבון עבור תאריכים:						
777	פסגה	01/02/23	28/02/23	443.55	90.04	399.37 ₪
778	גבע	8,881.15	8,968.35	87.20	48.24	42.07 ₪
779	שפל	19,190.70	20,304.25	1,113.55	38.63	430.16 ₪

מחטן - 3 - 20065570 (3x16)

סוג תעריף	סוג צריכה	קריאה קודמת	קריאה נוכחית	סה"כ צריכה בקוט"ש	מחיר לקוט"ש בא"ג	סה"כ לתשלום
פרטי חשבון עבור תאריכים:						
777	פסגה	01/02/23	28/02/23	15.82	90.04	14.25 ₪
778	גבע	0.40	1.46	1.06	48.24	0.51 ₪
779	שפל	2.02	33.97	31.95	38.63	12.34 ₪

סה"כ לדייר:

פסגה	גבע	שפל	סה"כ	שיא ביקוש
727.82	185.16	2,094.60	3,007.58	65.42
₪ 655.33	₪ 89.32	₪ 809.14	₪ 1,553.80	

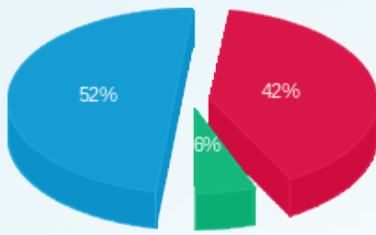
סה"כ צריכה
 סה"כ לתשלום

210.98 ₪	תשלום קבוע	
14.36 ₪	תשלום עבור גודל חיבור ב KVA (3x80)	
1,779.13 ₪	סה"כ לתשלום	לא כולל מע"מ



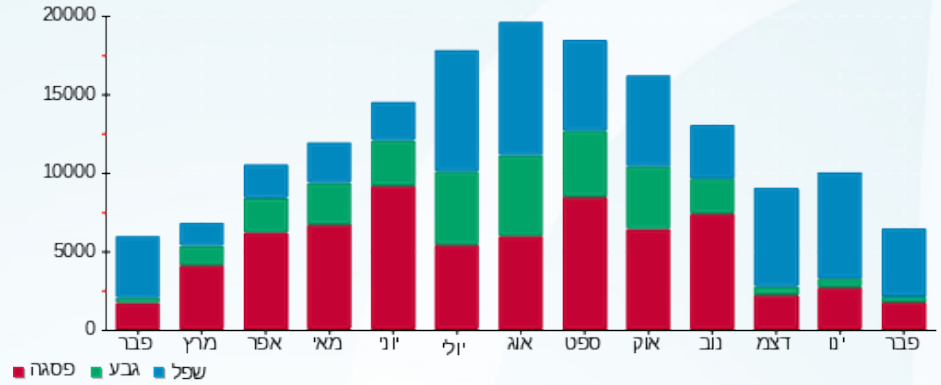


התפלגות חיוב בש"ח לפי תעו"ז



- פסגה (655.33)
- גבע (89.32)
- שפל (809.14)

הסטוריית צריכה בקוט"ש



- פסגה
- גבע
- שפל





12/03/23

תאריך הפקה:

שם דייר: צ'ידר בע"מ - ונילה

28/02/23

תאריך קריאה נוכחית:

שם אתר: דימרי כ"ס הירוקה

01/02/23

תאריך קריאה קודמת:

לקוח/ה נכבד/ה, אנו מתכבדים להגיש את חישוב צריכת החשמל לתקופה 01/02/23 - 28/02/23:

צ'ידר בע"מ - ונילה - 1 - 20065574 (3x63)

סוג תעריף	סוג צריכה	קריאה קודמת	קריאה נוכחית	סה"כ צריכה בקוט"ש	מחיר לקוט"ש בא"ג	סה"כ לתשלום
			28/02/23	01/02/23	פרטי חשבון עבור תאריכים:	
777	פסגה	28,144.20	28,975.80	831.60	90.04	748.77 ₪
778	גבע	14,414.40	14,640.00	225.60	48.24	108.83 ₪
779	שפל	28,201.20	30,339.80	2,138.60	38.63	826.14 ₪

מחטן ונילה - 1 - 20065580 (3x63)

סוג תעריף	סוג צריכה	קריאה קודמת	קריאה נוכחית	סה"כ צריכה בקוט"ש	מחיר לקוט"ש בא"ג	סה"כ לתשלום
			28/02/23	01/02/23	פרטי חשבון עבור תאריכים:	
777	פסגה	2,234.15	2,329.90	95.75	90.04	86.21 ₪
778	גבע	1,204.30	1,251.95	47.65	48.24	22.99 ₪
779	שפל	3,767.55	4,129.55	362.00	38.63	139.84 ₪

סה"כ לדיר:

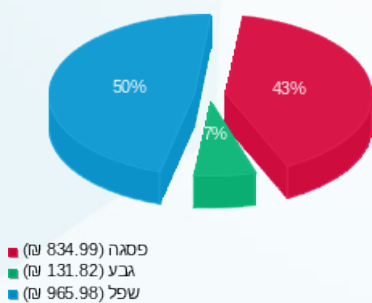
פסגה	גבע	שפל	סה"כ	שיא ביקוש
927.35	273.25	2,500.60	3,701.20	16.47
₪ 834.99	₪ 131.82	₪ 965.98	₪ 1,932.78	

סה"כ צריכה

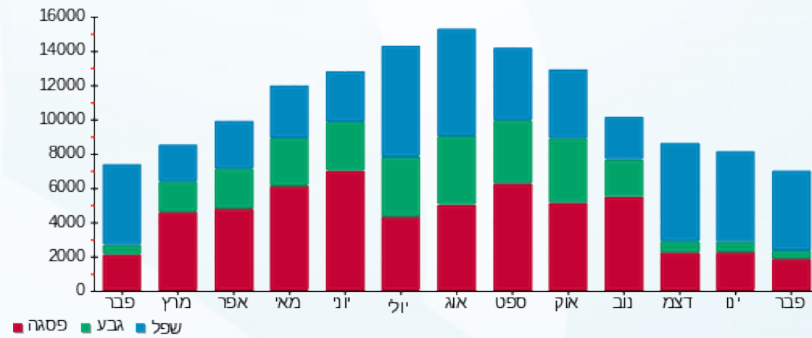
סה"כ לתשלום

210.98 ₪	תשלום קבוע	
22.61 ₪	תשלום עבור גודל חיבור בKVA (3x126)	
2,166.37 ₪	סה"כ לתשלום	לא כולל מע"מ

התפלגות חיוב בש"ח לפי תע"ז



הסטוריית צריכה בקוט"ש





12/03/23 תאריך הפקדה:
 28/02/23 תאריך קריאה נוכחית:
 01/02/23 תאריך קריאה קודמת:

שם דייר: ציבורי
 שם אתר: דימרי כ"ס הירוקה

לקוח/ה נכבד/ה, אנו מתכבדים להגיש את חישוב צריכת החשמל לתקופה 01/02/23 - 28/02/23:

ציבורי - 1 - 22222222(0x0)

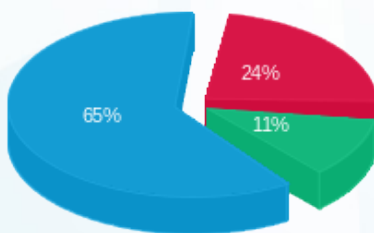
סה"כ לתשלום	מחיר לקוט"ש בא"ג	סה"כ צריכה בקוט"ש	קריאה נוכחית	קריאה קודמת	סוג צריכה	סוג תעריף
			28/02/23	01/02/23	פרטי חשבון עבור תאריכים:	
2,903.84 ₪	90.04	3,225.06	3,225.06	0.00	פסגה	777
1,404.06 ₪	48.24	2,910.57	2,910.57	0.00	גבע	778
8,047.19 ₪	38.63	20,831.44	20,831.44	0.00	שפל	779

סה"כ לדייר:

שיא ביקוש	סה"כ	שפל	גבע	פסגה	סה"כ צריכה
	26,967.07	20,831.44	2,910.57	3,225.06	סה"כ לתשלום
	12,355.09 ₪	8,047.19 ₪	1,404.06 ₪	2,903.84 ₪	

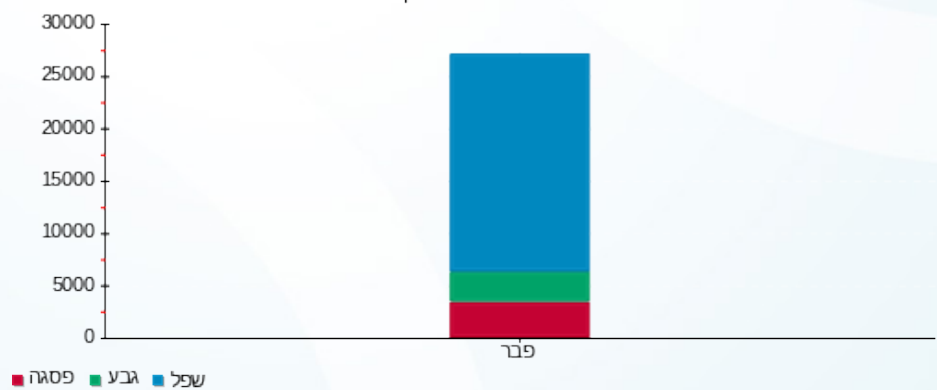
0.00 ₪	תשלום קבוע	
0.00 ₪	תשלום עבור גודל חיבור בKVA (0x0)	
12,355.09 ₪	סה"כ לתשלום	לא כולל מע"מ

התפלגות חיוב בש"ח לפי תעו"ז



פסגה (2,903.84 ₪) 24%
 גבע (1,404.06 ₪) 11%
 שפל (8,047.19 ₪) 65%

הסטוריית צריכה בקוט"ש



פסגה גבע שפל



12/03/23 תאריך הפקה:
 28/02/23 תאריך קריאה נוכחית:
 01/02/23 תאריך קריאה קודמת:

שם דייר: רועי סלע
 שם אתר: דימרי כ"ס הירוקה

לקוח/ה נכבד/ה, אנו מתכבדים להגיש את חישוב צריכת החשמל לתקופה 01/02/23 - 28/02/23:

רועי סלע - 3 - 20065494(3x80)

סוג תעריף	סוג צריכה	קריאה קודמת	קריאה נוכחית	סה"כ צריכה בקוט"ש	מחיר לקוט"ש בא"ג	סה"כ לתשלום
			28/02/23	01/02/23	פרטי חשבון עבור תאריכים:	
777	פסגה	15,924.60	16,542.20	617.60	90.04	556.09 ₪
778	גבע	6,641.60	6,732.10	90.50	48.24	43.66 ₪
779	שפל	11,148.30	12,195.10	1,046.80	38.63	404.38 ₪

מחן - 3 - 20065579(3x16)

סוג תעריף	סוג צריכה	קריאה קודמת	קריאה נוכחית	סה"כ צריכה בקוט"ש	מחיר לקוט"ש בא"ג	סה"כ לתשלום
			28/02/23	01/02/23	פרטי חשבון עבור תאריכים:	
777	פסגה	449.63	467.76	18.13	90.04	16.32 ₪
778	גבע	238.61	247.42	8.82	48.24	4.25 ₪
779	שפל	828.37	895.01	66.64	38.63	25.74 ₪

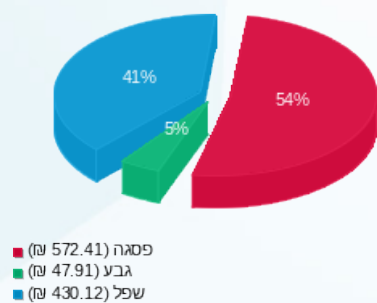
סה"כ לדירה:

פסגה	גבע	שפל	סה"כ	שיא ביקוש
635.73	99.32	1,113.44	1,848.48	12.71
₪ 572.41	₪ 47.91	₪ 430.12	₪ 1,050.44	

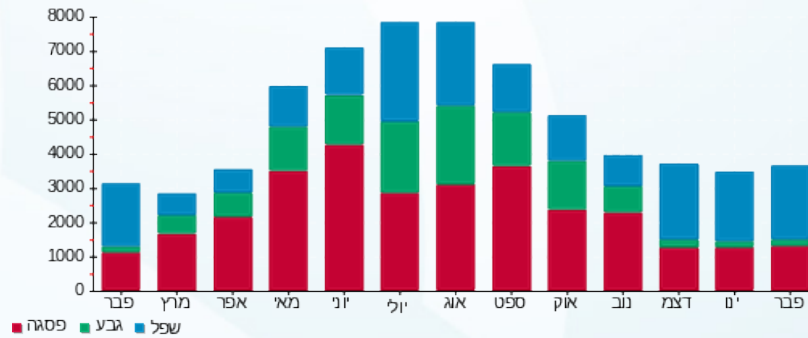
סה"כ צריכה
 סה"כ לתשלום

210.98 ₪	תשלום קבוע	
17.23 ₪	תשלום עבור גודל חיבור בKVA (3x96)	
1,278.65 ₪	סה"כ לתשלום	לא כולל מע"מ

התפלגות חיוב בש"ח לפי תע"ז



הסטוריית צריכה בקוט"ש





12/03/23 תאריך הפקה:
 28/02/23 תאריך קריאה נוכחית:
 01/02/23 תאריך קריאה קודמת:

שם דייר: שנאי 01
 שם אתר: דימרי כ"ס הירוקה

לקוח/ה נכבד/ה, אנו מתכבדים להגיש את חישוב צריכת החשמל לתקופה 01/02/23 - 28/02/23:

שנאי 01 - 1 - 15112900(0x0)

סוג תעריף	סוג צריכה	קריאה קודמת	קריאה נוכחית	סה"כ צריכה בקוט"ש	מחיר לקוט"ש בא"ג	סה"כ לתשלום
פרטי חשבון עבור תאריכים:						
		01/02/23	28/02/23			
777	פסגה	502,390.72	519,701.22	17,310.50	90.04	15,586.37 ₪
778	גבע	281,975.95	289,349.75	7,373.80	48.24	3,557.12 ₪
779	שפל	635,807.94	689,066.74	53,258.80	38.63	20,573.87 ₪

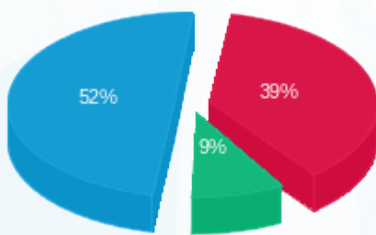
סה"כ לדייר:

פסגה	גבע	שפל	סה"כ	שיא ביקוש
17,310.50	7,373.80	53,258.80	77,943.10	
15,586.37 ₪	3,557.12 ₪	20,573.87 ₪	39,717.37 ₪	

סה"כ צריכה
 סה"כ לתשלום

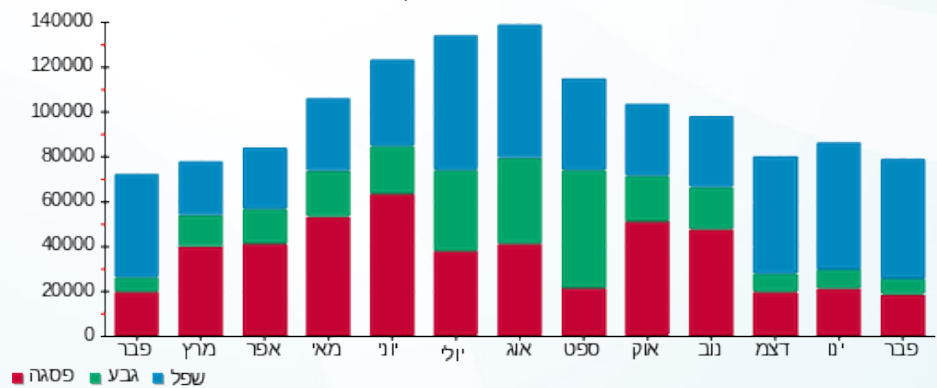
0.00 ₪	תשלום קבוע	
0.00 ₪	תשלום עבור גודל חיבור בKVA (0x0)	
39,717.37 ₪	סה"כ לתשלום	לא כולל מע"מ

התפלגות חיוב בש"ח לפי תע"ז



פסגה (15,586.37 ₪) 52%
 גבע (3,557.12 ₪) 9%
 שפל (20,573.87 ₪) 39%

הסטוריית צריכה בקוט"ש





12/03/23 תאריך הפקה:
 28/02/23 תאריך קריאה נוכחית:
 01/02/23 תאריך קריאה קודמת:

שם דייר: שניא 02
 שם אתר: דימרי כ"ס הירוקה

לקוח/ה נכבד/ה, אנו מתכבדים להגיש את חישוב צריכת החשמל לתקופה 01/02/23 - 28/02/23:

שנאי 02 - 1 - 15112986(0x0)

סוג תעריף	סוג צריכה	קריאה קודמת	קריאה נוכחית	סה"כ צריכה בקוט"ש	מחיר לקוט"ש בא"ג	סה"כ לתשלום
		01/02/23	28/02/23			
777	פסגה	809,698.76	829,532.56	19,833.80	90.04	17,858.35 ₪
778	גבע	321,426.60	329,858.80	8,432.20	48.24	4,067.69 ₪
779	שפל	843,076.37	915,893.07	72,816.70	38.63	28,129.09 ₪

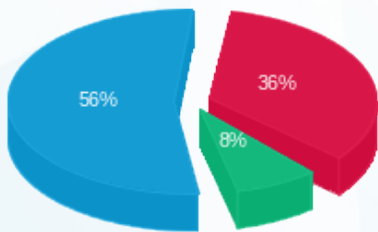
סה"כ לדייר:

פסגה	גבע	שפל	סה"כ	שיא ביקוש
19,833.80	8,432.20	72,816.70	101,082.70	
17,858.35 ₪	4,067.69 ₪	28,129.09 ₪	50,055.14 ₪	

סה"כ צריכה
 סה"כ לתשלום

0.00 ₪	תשלום קבוע	
0.00 ₪	תשלום עבור גודל חיבור בKVA (0x0)	
50,055.14 ₪	סה"כ לתשלום	לא כולל מע"מ

התפלגות חיוב בש"ח לפי תעו"ז



פסגה (17,858.35 ₪) 56%
 גבע (4,067.69 ₪) 8%
 שפל (28,129.09 ₪) 36%

הסטוריית צריכה בקוט"ש

