



13/03/23

תאריך הפקה:

שם דייר: יטא 1  
שם אתר: איסראליש מיזוג

09/03/23

תאריך קריאה נוכחית:

10/02/23

תאריך קריאה קודמת:

לקוח/ה נכבד/ה, אנו מתכבדים להגיש את חישוב צריכת החשמל לתקופה 10/02/23 - 09/03/23:

יטא 1 - 1 - 20281878(3x20)

סה"כ לתשלום	מחיר לקוט"ש בא"ג	סה"כ צריכה בקוט"ש	קריאה נוכחית	קריאה קודמת	סוג צריכה	סוג תעריף
			28/02/23	10/02/23	פרטי חשבון עבור תאריכים:	
139.56 ₪	90.04	155.00	7,558.70	7,403.70	פסגה	777
13.36 ₪	48.24	27.70	3,404.00	3,376.30	גבע	778
165.45 ₪	38.63	428.30	9,186.10	8,757.80	שפל	779
			09/03/23	01/03/23	פרטי חשבון עבור תאריכים:	
27.12 ₪	44.17	61.40	7,620.10	7,558.70	פסגה	777
0.00 ₪	47.25	0.00	3,404.00	3,404.00	גבע	778
81.51 ₪	39.55	206.10	9,392.20	9,186.10	שפל	779

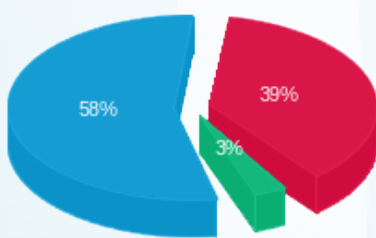
סה"כ לדייר:

שיא ביקוש	סה"כ	שפל	גבע	פסגה
4.94	878.50	634.40	27.70	216.40
	₪ 427.01	₪ 246.96	₪ 13.36	₪ 166.68

סה"כ צריכה  
סה"כ לתשלום

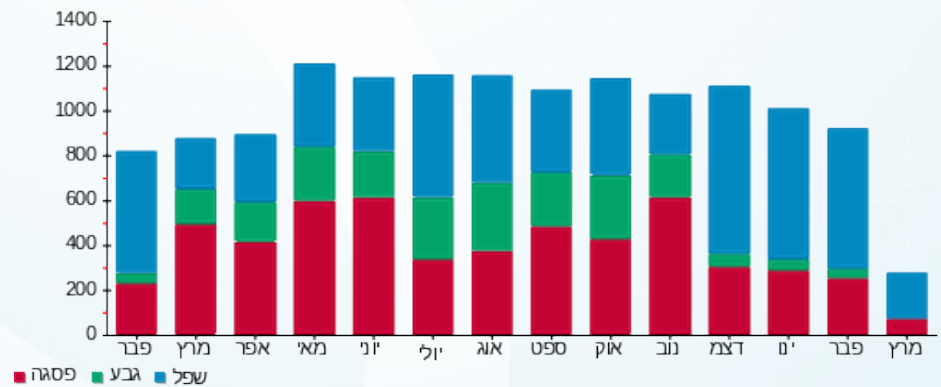
0.00 ₪	<b>תשלום קבוע</b>	
3.59 ₪	<b>תשלום עבור גודל חיבור בKVA (3x20)</b>	
430.60 ₪	<b>סה"כ לתשלום</b>	<b>לא כולל מע"מ</b>

התפלגות חיוב בש"ח לפי תעו"ז



פסגה (166.68 ₪) 58%  
גבע (13.36 ₪) 3%  
שפל (246.96 ₪) 39%

הסטוריית צריכה בקוט"ש





13/03/23

תאריך הפקדה:

שם דייר: יטא 2  
שם אתר: איסראליש מיזוג

09/03/23

תאריך קריאה נוכחית:

10/02/23

תאריך קריאה קודמת:

לקוח/ה נכבד/ה, אנו מתכבדים להגיש את חישוב צריכת החשמל לתקופה 10/02/23 - 09/03/23:

יטא 2 - 1 - 20281967(3x63)

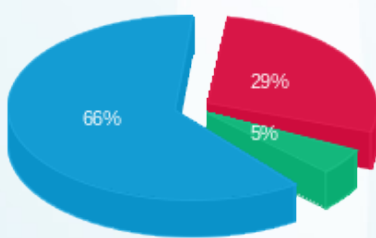
סה"כ לתשלום	מחיר לקוט"ש בא"ג	סה"כ צריכה בקוט"ש	קריאה נוכחית	קריאה קודמת	סוג צריכה	סוג תעריף
			28/02/23	10/02/23	פרטי חשבון עבור תאריכים:	
176.03 ₪	90.04	195.50	20,632.30	20,436.80	פסגה	777
41.29 ₪	48.24	85.60	10,630.50	10,544.90	גבע	778
307.22 ₪	38.63	795.30	21,149.00	20,353.70	שפל	779
			09/03/23	01/03/23	פרטי חשבון עבור תאריכים:	
63.56 ₪	44.17	143.90	20,776.20	20,632.30	פסגה	777
0.00 ₪	47.25	0.00	10,630.50	10,630.50	גבע	778
237.85 ₪	39.55	601.40	21,750.40	21,149.00	שפל	779

סה"כ לדייר:

שיא ביקוש	סה"כ	שפל	גבע	פסגה	סה"כ צריכה
63.18	1,821.70	1,396.70	85.60	339.40	סה"כ לתשלום
	825.96 ₪	545.08 ₪	41.29 ₪	239.59 ₪	

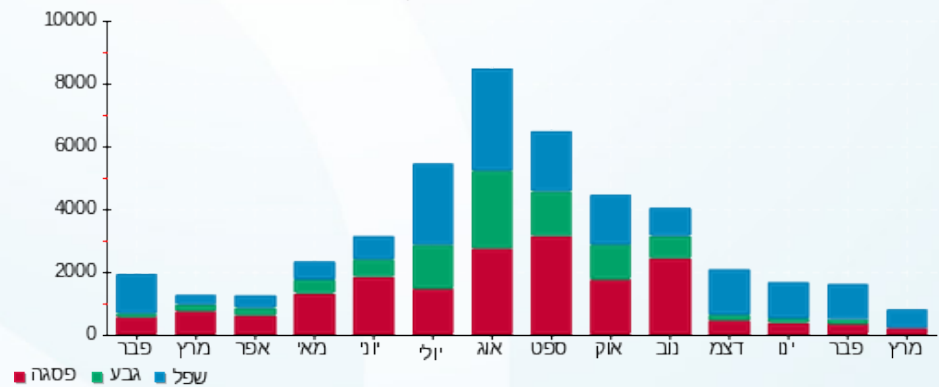
0.00 ₪	<b>תשלום קבוע</b>	
11.30 ₪	<b>תשלום עבור גודל חיבור בKVA (3x63)</b>	
837.26 ₪	<b>סה"כ לתשלום</b>	<b>לא כולל מע"מ</b>

התפלגות חיוב בש"ח לפי תעו"ז



פסגה (239.59 ₪) ■  
גבע (41.29 ₪) ■  
שפל (545.08 ₪) ■

הסטוריית צריכה בקוט"ש



13/03/23 תאריך הפקה:  
 09/03/23 תאריך קריאה נוכחית:  
 10/02/23 תאריך קריאה קודמת:

שם דייר: צילר 1  
 שם אתר: איסראליש מיזוג

לקוח/ה נכבד/ה, אנו מתכבדים להגיש את חישוב צריכת החשמל לתקופה 10/02/23 - 09/03/23:

צילר 1 - 1 - 20281976(3x250)

סוג תעריף	סוג צריכה	קריאה קודמת	קריאה נוכחית	סה"כ צריכה בקוט"ש	מחיר לקוט"ש בא"ג	סה"כ לתשלום
פרטי חשבון עבור תאריכים:						
		10/02/23	28/02/23			
777	פסגה	209,900.70	211,208.70	1,308.00	90.04	1,177.72 ₪
778	גבע	100,586.60	101,097.70	511.10	48.24	246.55 ₪
779	שפל	205,630.20	210,581.20	4,951.00	38.63	1,912.57 ₪
פרטי חשבון עבור תאריכים:						
		01/03/23	09/03/23			
777	פסגה	211,208.70	211,222.50	13.80	44.17	6.10 ₪
778	גבע	101,097.70	101,097.70	0.00	47.25	0.00 ₪
779	שפל	210,581.20	210,656.60	75.40	39.55	29.82 ₪

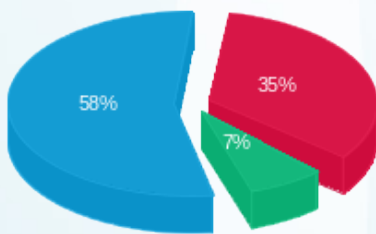
סה"כ לדייר:

שיא ביקוש	סה"כ	שפל	גבע	פסגה
219.72	6,859.30	5,026.40	511.10	1,321.80
	3,372.77 ₪	1,942.39 ₪	246.55 ₪	1,183.82 ₪

סה"כ צריכה  
 סה"כ לתשלום

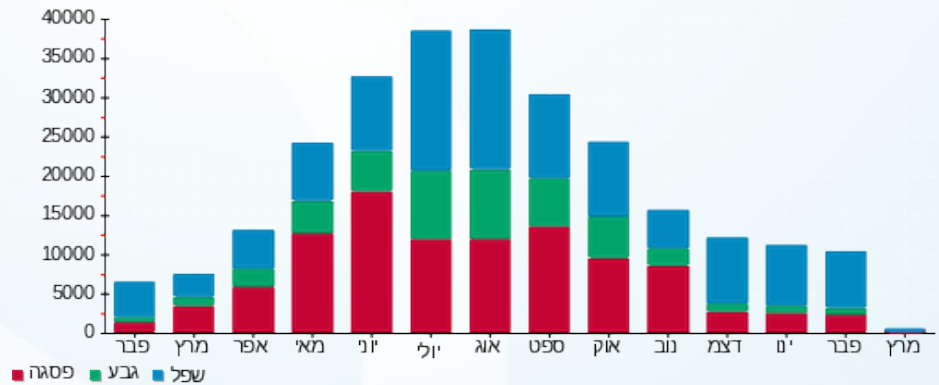
0.00 ₪	תשלום קבוע	
44.86 ₪	תשלום עבור גודל חיבור ב KVA (3x250)	
3,417.62 ₪	סה"כ לתשלום	לא כולל מע"מ

התפלגות חיוב בש"ח לפי תעו"ז



■ פסגה (1,183.82 ₪)  
 ■ גבע (246.55 ₪)  
 ■ שפל (1,942.39 ₪)

הסטוריית צריכה בקוט"ש





13/03/23

תאריך הפקדה:

שם דייר: צילר 2  
שם אתר: איסראליש מיזוג

09/03/23

תאריך קריאה נוכחית:

10/02/23

תאריך קריאה קודמת:

לקוח/ה נכבד/ה, אנו מתכבדים להגיש את חישוב צריכת החשמל לתקופה 10/02/23 - 09/03/23:

צילר 2 - 1 - 20281975(3x250)

סוג תעריף	סוג צריכה	קריאה קודמת	קריאה נוכחית	סה"כ צריכה בקוט"ש	מחיר לקוט"ש בא"ג	סה"כ לתשלום
פרטי חשבון עבור תאריכים:						
777	פסגה	10/02/23	28/02/23	707.30	90.04	636.85 ₪
778	גבע	91,508.20	33,272.80	336.20	48.24	162.18 ₪
779	שפל	71,765.50	74,706.00	2,940.50	38.63	1,135.92 ₪
פרטי חשבון עבור תאריכים:						
777	פסגה	01/03/23	09/03/23	731.00	44.17	322.88 ₪
778	גבע	92,215.50	33,272.80	0.00	47.25	0.00 ₪
779	שפל	74,706.00	78,233.10	3,527.10	39.55	1,394.97 ₪

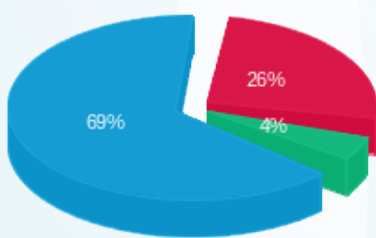
סה"כ לדייר:

שיא ביקוש	סה"כ	שפל	גבע	פסגה
180.36	8,242.10	6,467.60	336.20	1,438.30
	3,652.80 ₪	2,530.88 ₪	162.18 ₪	959.74 ₪

סה"כ צריכה  
סה"כ לתשלום

0.00 ₪	<b>תשלום קבוע</b>	
44.86 ₪	<b>תשלום עבור גודל חיבור בKVA (3x250)</b>	
3,697.66 ₪	<b>סה"כ לתשלום</b>	<b>לא כולל מע"מ</b>

התפלגות חיוב בש"ח לפי תעו"ז



פסגה (959.74 ₪)  
גבע (162.18 ₪)  
שפל (2,530.88 ₪)

הסטוריית צריכה בקוט"ש

